

安芸太田町の概要



平成24年4月

地 勢

本町は、広島県の北西部に位置し、山県郡の一部を構成する。地域の大部分が森林であり、恐羅漢山や三段峡をはじめ、美しい山容を誇る西中国山地国定公園など豊かな自然環境に恵まれた地域である。

交通条件をみると、中国自動車道戸河内ICが地域の玄関口となり、一般国道186号・191号など、山陽山陰の交通の結節点に位置している。

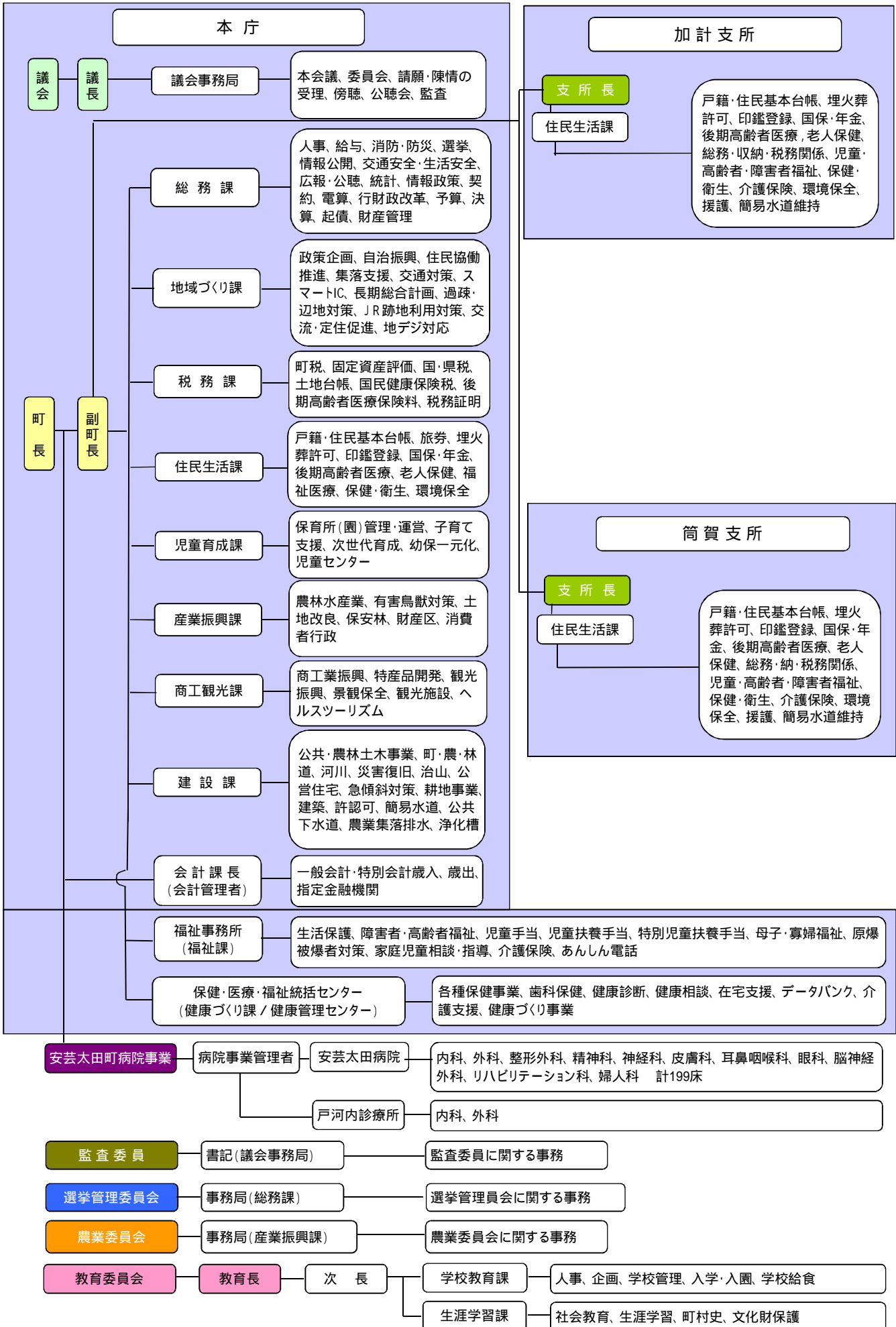
総面積は342.25 k²、このうち森林面積が301.47 k²、町土の88.1%を占め、耕地及び集落は太田川の本支流に散在している。

年間平均気温は、旧戸河内町の12.0 から旧加計町の13.3 となっており、瀬戸内沿岸の広島市よりも3.3 程度低い。広島市との気温差は季節によって様相が異なる。冬季は脊梁山地に特有の厳しい気候となり、広島市を3.5 程下回るが、夏季の気温は25 程度で、広島市との気温差は、2~3 と逆にしのぎやすい涼やかな気候となる。

年間降水量は、1,900mmから2,300mm程度で、広島市を約25%程度上回るが、これは冬季の積雪量が相当程度影響している。

一方、標高約90mの南東部の太田川沿いと、北西部の県内最高峰である恐羅漢山(1346m)など千m級の山々が連なる山岳地域との高度差などの地形の影響により、本町の気象は局地的に大きな差異を生じていることも大きな特徴である。





自然

安芸太田町役場 安芸太田町大字戸河内784番地1

面積

位置	
東 経	北 緯
132度13分47秒	34度34分24秒

面積	広 ぼ う	
	東 西	南 北
342.25km ²	2.6 km	2.4 km

(平成22年10月1日現在)

土地構成

地目	田	畑	宅地	山林	原野	その他	計
面積(ha)	447	146	259	30,147	180	3,046	34,225
構成比(%)	1.3	0.4	0.8	88.1	0.5	8.9	100.0

(平成22年10月1日現在)

人口

人口・世帯数の推移



	世帯数	人 口			人口比率(年齢3区分)			人口密度
		総数	男	女	0~14	15~64	65~	
昭和25年	4,918	22,454	11,175	11,279	35.6%	56.9%	7.5%	65.6人/km ²
昭和30年	5,160	23,312	11,766	11,546	33.8%	57.8%	8.4%	68.1人/km ²
昭和35年	5,008	21,292	10,682	10,610	31.5%	58.9%	9.6%	62.2人/km ²
昭和40年	4,406	17,021	8,235	8,786	26.6%	60.9%	12.5%	49.7人/km ²
昭和45年	4,183	14,115	6,651	7,464	21.5%	63.0%	15.5%	41.2人/km ²
昭和50年	4,022	12,992	6,133	6,859	18.3%	62.5%	19.2%	38.0人/km ²
昭和55年	4,204	12,784	6,265	6,519	16.7%	62.3%	21.0%	37.4人/km ²
昭和60年	3,924	11,738	5,578	6,160	16.4%	60.0%	23.6%	34.3人/km ²
平成2年	3,837	10,879	5,115	5,764	14.8%	57.1%	28.1%	31.8人/km ²
平成7年	3,903	10,257	4,887	5,370	13.2%	53.7%	33.1%	30.0人/km ²
平成12年	3,543	9,181	4,246	4,935	11.5%	49.2%	39.3%	26.8人/km ²
平成17年	3,304	8,238	3,808	4,430	10.3%	47.1%	42.6%	24.1人/km ²
平成22年	3,004	7,255	3,349	3,906	8.9%	45.8%	45.3%	21.2人/km ²

(国勢調査)

注)旧町村数値を合算したものである。

農業

専業・兼業別農家数と農業就業人口

(農林業センサス)

	世帯数	農家数	専業・兼業別内訳			農業就業人口		
			専業	第1種兼業	第2種兼業	総数	男	女
昭和60年	3,924	1,977	353	125	1,499	6,584	3,131	3,453
平成2年	3,837	1,608	323	110	1,175	5,310	2,513	2,797
平成7年	3,903	1,453	360	87	1,006	4,564	2,162	2,402
平成12年	3,543	1,277	141	41	369	4,026	1,922	2,104
平成17年	3,304	1,137	130	42	239	607	272	335
平成22年	3,004	1,015	131	23	207	486	242	244

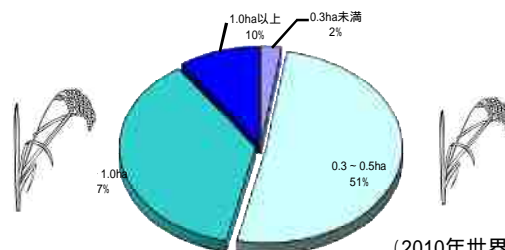
平成12年・17年・22年の専業・兼業別内訳及び平成17年・22年農業就業人口は販売農家のみの集計

経営規模別農家構成

(単位:a)

	経 営 耕 地			
	総数	田	畑	樹園地
昭和60年	70,410	50,464	15,433	4,513
平成2年	60,290	45,463	11,335	3,492
平成7年	54,966	40,545	9,776	4,645
平成12年	48,201	35,724	8,785	3,692
平成17年	27,200	21,202	4,689	1,309
平成22年	26,305	18,663	6,349	1,293

保有面積別農家数



(2010年世界農林業センサス)

林業

● 保有面積別林家数

総林家数	1ha～10ha未満	10ha～20ha未満	20ha～30ha未満	30ha以上
977	767	121	41	48

(2010年世界農林業センサス)

観光

● 観光客

(単位:千人・百万円)

年		平成15年	平成16年	平成17年	平成18年	平成19年	平成20年	平成21年	平成22年
観光入込客数	日帰	932	811	835	816	707	750	703	687
	泊	60	54	67	53	46	57	79	58
推定観光消費額		2,993	2,375	2,393	2,472	1,744	1,927	1,787	1,667

● 観光資源

加計地区	温井ダム
	滝山峡
	深山峡
	街ぐるみ博物館
	温井スプリングス
	吉水園

筒賀地区	龍頭峡
	井仁の棚田
	筒賀の大銀杏
	ライフル射撃場
	グリーンスパつつが

戸河内地区	特別名勝 三段峡
	恐羅漢山
	深入山
	いこいの村ひろしま
	牛小屋高原エコロジーキャンプ場
	道の駅 来夢とごうち

● 特産品

祇園坊柿	田舎ずし	三段峡豆腐	鮎最中
木工工芸品	とち餅	清酒「三段峡」	吉水饅頭
鮎の加工品	田舎こんにゃく	山菜	太田カブ菜漬
しいたけ			

工業

● 産業中分類事業所数・従業者数・出荷額

(単位:人・百万円)

産業中分類	平成20年度			平成21年度			平成22年度		
	事業所	従業者	出荷額	事業所	従業者	出荷額	事業所	従業者	出荷額
総数	17	254	4,417	16	256	3,839	16	248	3,908
食料品製造業	3	X	X	3	X	X	3	X	X
衣服その他の繊維製品製造業	-	X	X	-	X	X	-	X	X
木材・木製製品製造業	2	X	X	2	X	X	2	X	X
家具・装備品製造業	1	X	X	1	X	X	1	X	X
パルプ・紙・紙加工品製造業	-	X	X	-	X	X	-	X	X
印刷・関連産業	2	X	X	2	X	X	2	X	X
プラスチック製品製造業	1	X	X	1	X	X	1	X	X
ゴム製品製造業	2	X	X	2	X	X	2	X	X
窯業土石製品製造業	4	X	X	3	X	X	3	X	X
非鉄金属製造業	-	X	X	-	X	X	-	X	X
金属製品製造業	1	X	X	1	X	X	1	X	X
一般機械器具製造業	-	X	X	-	X	X	-	X	X
電気機械器具製造業	-	X	X	-	X	X	-	X	X
輸送用機械器具製造業	-	X	X	-	X	X	-	X	X
その他製造業	1	X	X	1	X	X	1	X	X

(工業統計) X 秘匿数値

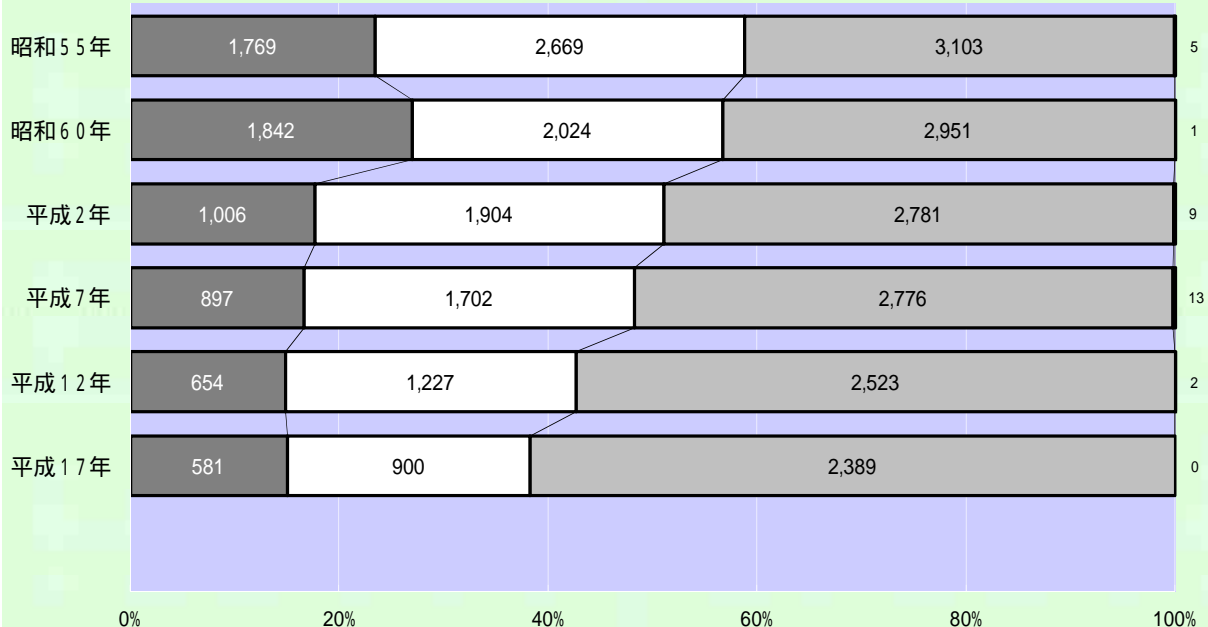
労働

産業別就業者

- 第1次産業(農・林・漁業)
- 第2次産業(建設・製造・鉱業)
- ▨ 第3次産業(商業・サービス業など1次、2次以外の産業)
- 分類不能



(単位:人)



(国勢調査)

福祉

町・公営住宅

総戸数	世帯総人員
144	316

(平成24年1月1日現在)



保育所

数	入所児童数	職員数
5	117	19

(平成23年4月1日現在)



社会福祉協議会

職員数	役員数	評議員	監事	設立登記年月日
20	11	25	2	平成16年10月1日

(平成23年4月1日現在)

保健・衛生

医療機関

施設名	施設数	病床数
公立病院・診療所	2	199
診療所	5	19
歯科医院	5	-



(平成23年4月1日現在)

● 衛生処理施設

山県郡西部衛生組合

構成市町： 広島市・安芸太田町・北広島町

消 防

● 消防団

団員数	組織
507	本部, 14分団40部

(平成24年1月1日現在)

● 装備

消防ポンプ車	小型動力ポンプ積載車
3	35

(平成24年1月1日現在)

常備消防

広島市消防組合

安芸太田出張所



教 育



● 小学校

()は休校数

数	学級数	教員数	職員数	児童数
7(2)	32	57	17	267

(平成23年5月1日現在)

● 幼稚園

()は休園数

数	学級数	教員数	園児数
1(1)	3	3	13

(平成23年5月1日現在)

● 中学校

数	学級数	教員数	職員数	生徒数
3	10	48	4	175

(平成23年5月1日現在)

