

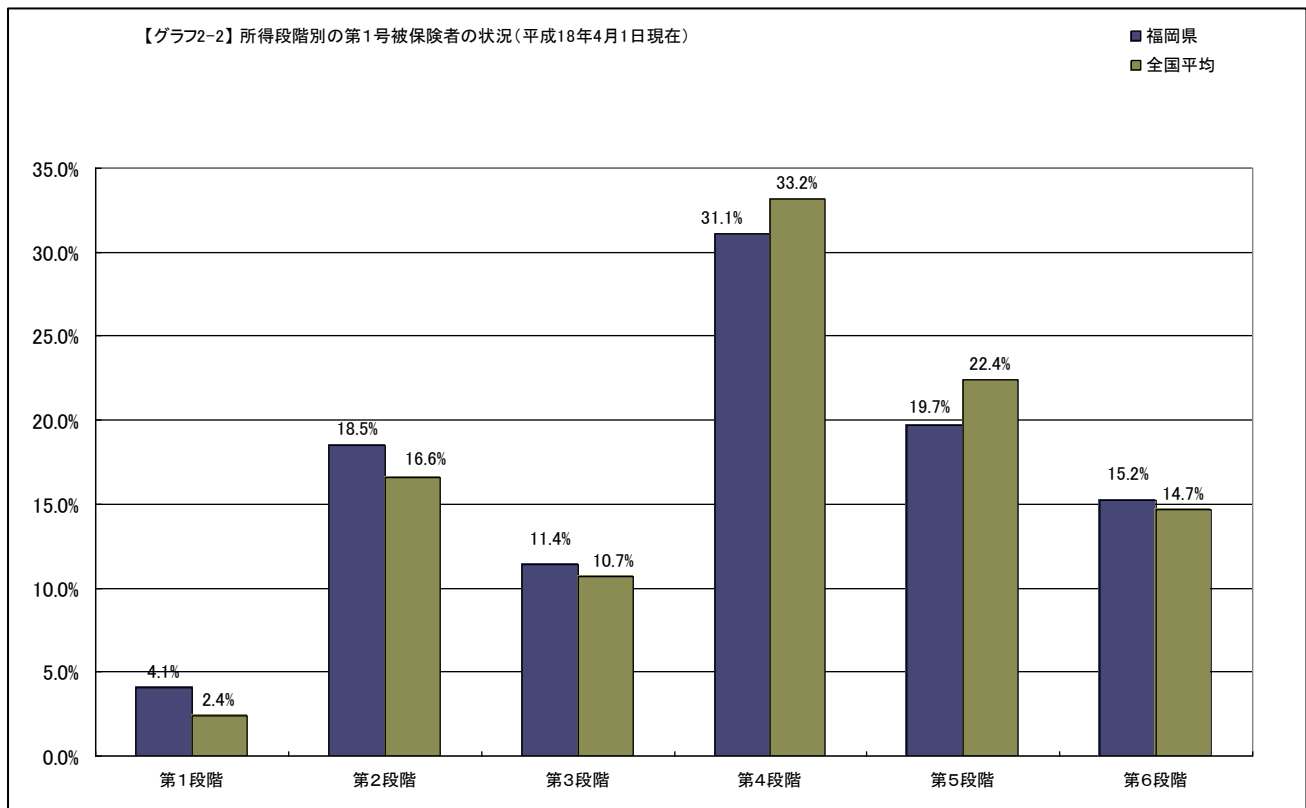
所得段階別の第1号被保険者数

福岡県内の第1号被保険者を介護保険料に係る所得段階別に区分すると次の表のとおりである。

なお、平成15年度から保険料基準の弾力化が可能となり、平成18年度からの第3期については、保険者によっては保険料区分を7段階以上に設定している（資料編「4 第1号保険料の設定状況」参照）。

区分	第1段階	第2段階	第3段階	第4段階	第5段階	第6段階	第7段階以上	合計
平成19年3月31日	41,338	185,068	115,916	320,781	207,863	98,117	65,037	1,034,120

(出典:介護保険事業状況報告)



(注)保険料の弾力化を行っている保険者であっても、標準的な基準に従って保険料を設定したものと仮定して算定している。

区分	第1段階	第2段階	第3段階	第4段階	第5段階	第6段階
福岡県	4.1%	18.5%	11.4%	31.1%	19.7%	15.2%
全国平均	2.4%	16.6%	10.7%	33.2%	22.4%	14.7%

(出典:平成18年度介護給付費財政調整交付金)