

## 審査請求及び苦情相談

### 介護保険審査会の運営状況

福岡県介護保険審査会における審査請求の処理状況については、次のとおりである。

年度	審査請求 件数	取下げ 件数	裁 決 件 数	却 下			
				却 下	認 容	棄 却	
11年度	認 定	6	3	3	0	0	3
	保険料	0	0	0	0	0	0
	その他	0	0	0	0	0	0
	計	6	3	3	0	0	3
12年度	認 定	18	10	8	0	2	6
	保険料	40	15	25	9	0	16
	その他	1	1	0	0	0	0
	計	59	26	33	9	2	22
13年度	認 定	12	9	3	0	1	2
	保険料	184	13	171	14	0	157
	その他	0	0	0	0	0	0
	計	196	22	174	14	1	159
14年度	認 定	8	6	2	0	0	2
	保険料	181	4	177	2	0	175
	その他	0	0	0	0	0	0
	計	189	10	179	2	0	177
15年度	認 定	9	4	5	0	0	5
	保険料	94	6	88	1	0	87
	その他	2	0	2	2	0	0
	計	105	10	95	3	0	92
16年度	認 定	16	5	11	0	0	11
	保険料	52	2	50	0	0	50
	その他	0	0	0	0	0	0
	計	68	7	61	0	0	61
17年度	認 定	12	3	9	0	0	9
	保険料	347	1	346	0	0	346
	その他	0	0	0	0	0	0
	計	359	4	355	0	0	355
18年度	認 定	27	8	19	1	0	18
	保険料	476	7	469	1	0	468
	その他	2	2	0	0	0	0
	計	505	17	488	2	0	486
19年度	認 定	15	3	12	0	0	12
	保険料	98	1	97	3	0	94
	その他	0	0	0	0	0	0
	計	113	4	109	3	0	106
20年度	認 定	29	3	26	3	2	21
	保険料	78	0	78	2	0	76
	その他	0	0	0	0	0	0
	計	107	3	104	5	2	97
21年度	認 定	14	3	11	2	0	9
	保険料	120	1	119	2	0	117
	その他	3	0	3	1	0	2
	計	137	4	133	5	0	128
22年度	認 定	23	4	19	0	0	19
	保険料	93	1	92	8	0	84
	その他	6	1	5	3	0	2
	計	122	6	116	11	0	105
23年度	認 定	12	3	9	0	0	9
	保険料	60	1	59	2	0	57
	その他	0	0	0	0	0	0
	計	72	4	68	2	0	66
24年度	認 定	12	4	8	0	0	8
	保険料	88	4	84	10	0	74
	その他	2	0	2	0	0	2
	計	102	8	94	10	0	84
25年度	認 定	11	0	11	0	0	11
	保険料	69	2	67	1	0	66
	その他	7	2	4	0	0	4
	計	87	4	82	1	0	81
合 計	認 定	224	68	156	6	5	145
	保険料	1,980	58	1,922	55	0	1,867
	その他	23	6	16	6	0	10
	計	2,227	132	2,094	67	5	2,022

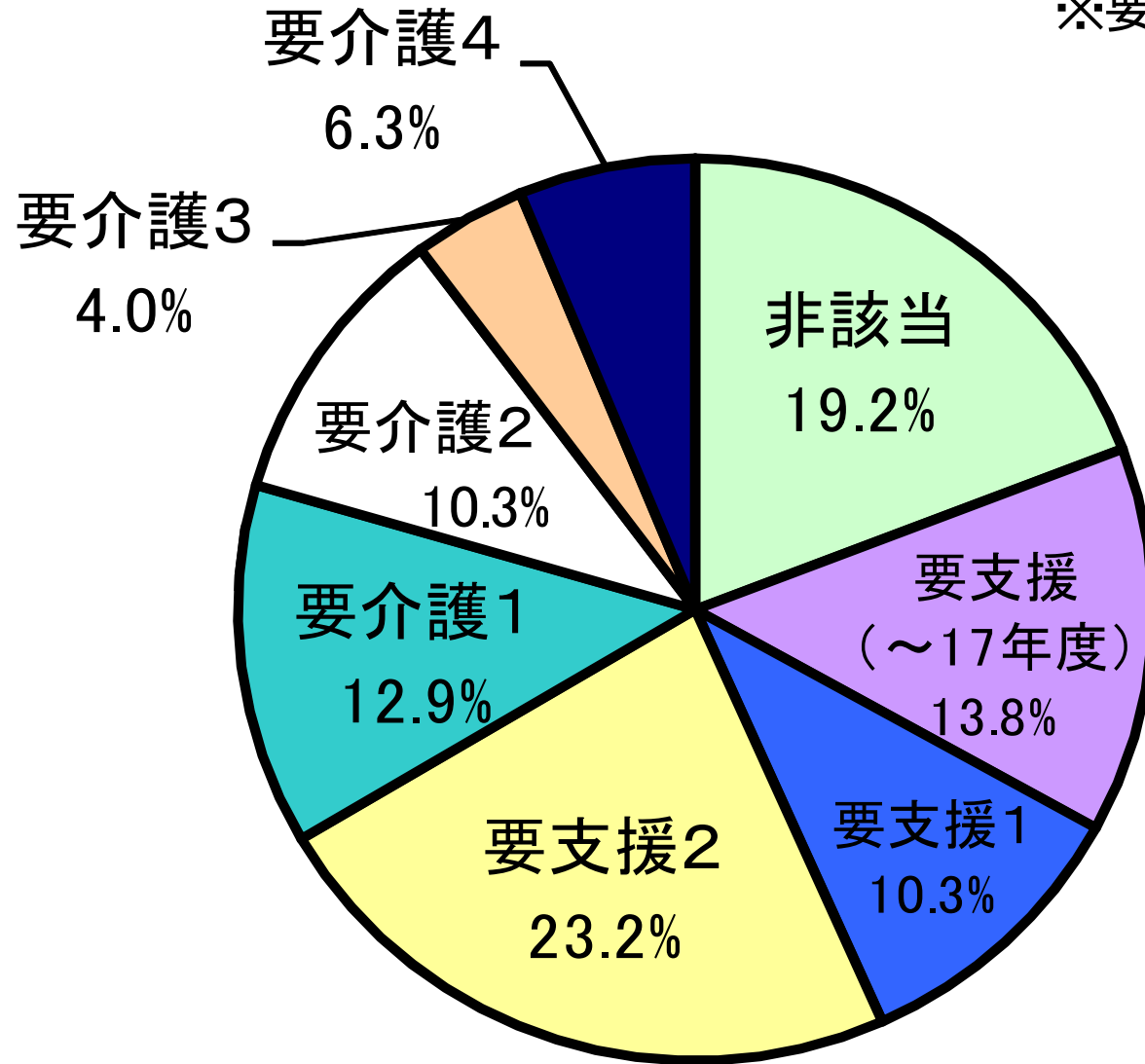
※要介護認定は、準備として平成11年10月から(一部地域では9月から)始まっており、要介護認定に係る審査請求も平成11年度から受け付けている。

※要介護認定関係は公益代表合議体で、要介護認定関係以外は三者代表合議体で審理・裁決してしている。

※審査請求の主な理由は、「生活が苦しくて、保険料が払えない」「一方的に年金から天引きされることに納得できない」等である。

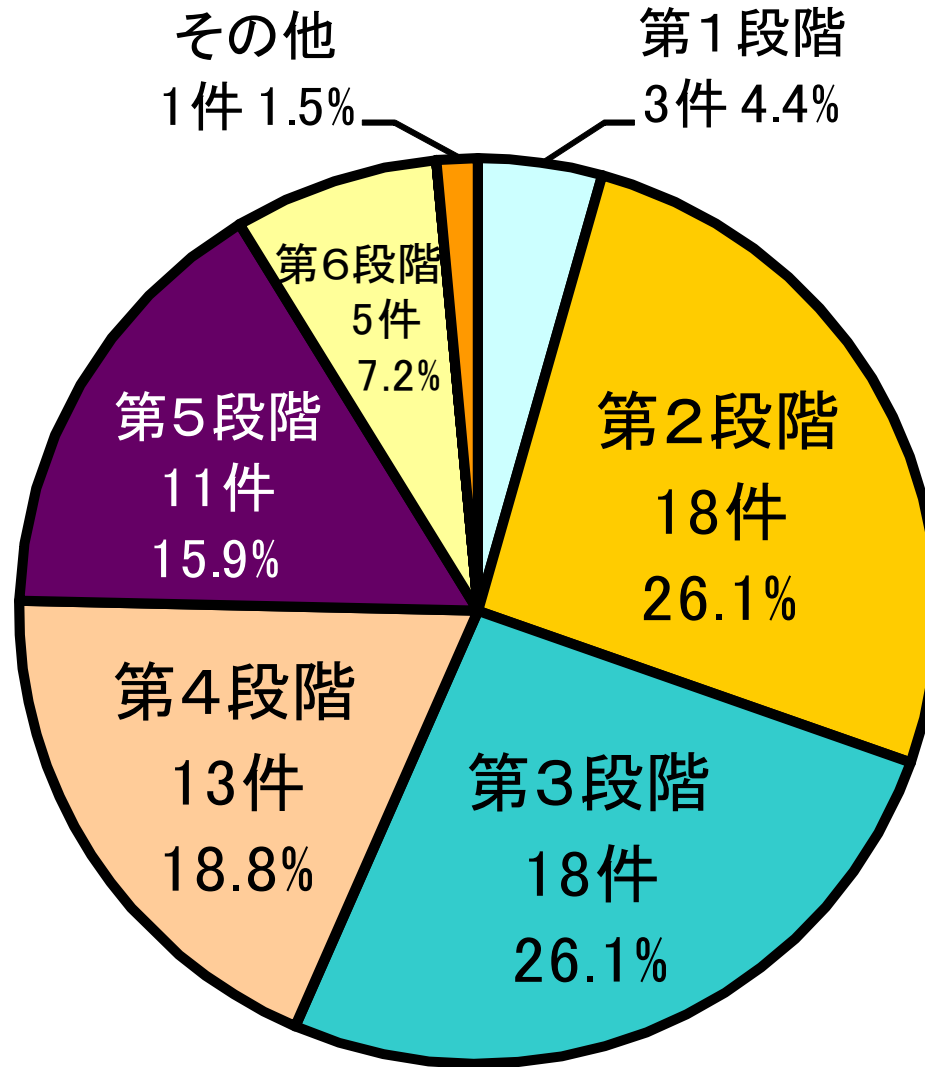
認定に関する審査請求の内訳(平成11~25年度の合計)

※要介護5は0件



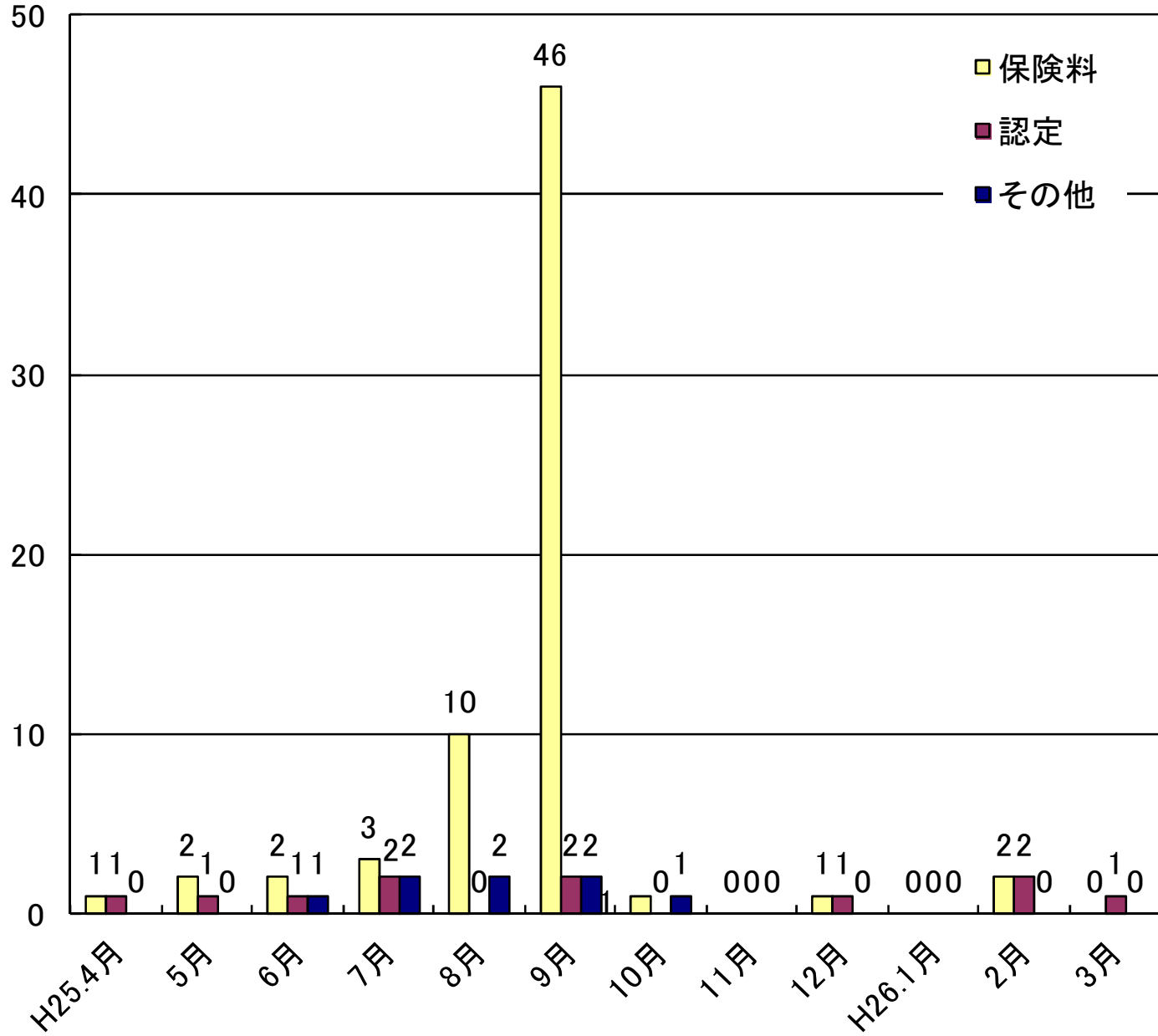
# 1号保険料に係る審査請求の所得段階別内訳(平成25年度)

※第7、8、9段階は0件



(件数)

審査請求受付件数の推移



■認定に関する審査請求の内訳(11～25年度)

	件数	割合
非該当	43	19.2%
要支援(～17年度)	31	13.8%
要支援1	23	10.3%
要支援2	52	23.2%
要介護1	29	12.9%
要介護2	23	10.3%
要介護3	9	4.0%
要介護4	14	6.3%
要介護5	0	0.0%
計	224件	100.0%

■1号被保険料に係る審査請求の所得段階別内訳(25年度)

	件数	割合
第1段階	3件	4.3%
第2段階	18件	26.1%
第3段階	18件	26.1%
第4段階	13件	18.8%
第5段階	11件	15.9%
第6段階	5件	7.2%
第7段階	0件	0.0%
第8段階	0件	0.0%
第9段階	0件	0.0%
その他	1件	1.4%
計	69件	100.0%

■審査請求件数の月別推移

区分	保険料	認定	その他
H25.4月	1	1	
5月	2	1	
6月	2	1	1
7月	3	2	2
8月	10		2
9月	46	2	2
10月	1		1
11月			
12月	1	1	
H26.1月			
2月	2	2	
3月		1	
計	68	11	8