

54-2
1002
11678

昭和二十三年度

福岡縣統計書

第二分冊

產業

福岡縣總務部統計課

昭和二十四年八月刊行

昭和二十三年度

福岡縣統計書

第二分冊

産業

福岡縣總務部統計課

昭和二十四年八月刊行

凡 例

1. 昭和23年度福岡縣統計書はこれを三分冊に分ち刊行する。本書はその第2分冊であり、第3編産業を内容とする。
2. 本書は總務部統計課所管の諸調査結果を主とし、これに庁内各課、庁内各関係機関の資料を加えて編纂した。資料の出所を特記していないものは、すべて本課の資料による。
3. 本書は主として昭和22年(度)の事実によるが、資料の都合上、他の年度の事実によるものがあるが、努めて新しい資料を収録した。累年比較表赤ゴシックの数字は下級内訳の合計である。
4. 本書各表中該当の事実なきものについては「—」を、單位未満のものについては「○」を、調査を欠くもの又は不詳のものについては「---」を附けて区別した。
又、單位未満の端数についてはすべて四捨五入の法を採つた。

福岡縣總務部統計課

第 2 分 冊 目 次

表

3 編 産 業

I 農 業

1. 農家人口

(1) 総 数 1
 (2) 15才以下 2
 (3) 16才 ~ 25才 3
 (4) 26才 ~ 40才 4
 (5) 41才 ~ 60才 5
 (6) 61才以上 6

2. 農 家 数

(1) 専業兼業別農家数 7
 (2) 自小作別農家数 8
 (3) 農業兼営別農家数 9
 (4) 経営耕地面積広狭別農家数 10
 (5) 農業収入別農家数 11

3. 農家経営土地面積

4. 耕 地 面 積
 (1) 田畑耕地面積 13
 (2) 田畑増減面積 14

5. 農作物栽培農家数および作付

延面積または栽培現在面積 16

6. 農家所有農機具台数

(1) 原 動 機 17
 (2) 作 業 機 18
 (3) その他の農具 19

7. 牛馬飼養農家数及び飼養頭数

8. 農家のラゲオ設備状態 21

9. 米 22

10. 麥 23

11. 甘 藷 24

12. 馬 鈴 薯 25

13. 食用農作物 26

14. 蔬 菜 29

15. 工業農作物 37

16. 茶 葉 41

17. 綠肥及び飼料作物

(1) 綠肥用作物 45

(2) 飼料用作物 47

18. 販売用農産加工品 49

19. 製 茶

(1) 製茶場数 50

(2) 生産高 52

20. 収 穫 高

(1) 總 数 54

(2) 春 蚕 55

(3) 夏 秋 蚕 56

II 畜 産

1. 牛

(1) 飼養農家数及び飼養頭数 57

(2) 生産及び斃死頭数 58

2. 馬

(1) 飼養農家数及び飼養頭数 60

(2) 生産及び斃死頭数 61

3. 豚

(1) 飼養農家数及び飼養頭数 62

(2) 生産及び斃死頭数 63

4. 山 羊

(1) 飼養農家数及び飼養頭数 64

(2) 生産及び斃死頭数 65

5. 畜 羊	
(1) 飼養農家数及び飼養頭数	66
(2) 生産及び屠殺頭数	67
6. 家 畜	68
7. 鶏	
(1) 飼養農家数及び飼養頭数	69
(2) 月別鶏卵販売数量	70
8. 屠 殺	71
Ⅲ 林 業	
1. 林業者数	73
2. 炭炭業経営者数	74
3. 自ら製炭作業に従事する世帯 の家族にして製炭作業に従事 する者の数	75
4. 業種別林業労働者	76
5. 林野面積	79
6. 公私有林伐採面積	80
7. 公私有林伐採数量	81
8. 公私有造林面積	
(1) 天然造林面積(所有別)	82
(2) 天然造林面積(林相別)	83
(3) 人工造林面積(所有別)	84
(4) 人工造林面積(林相別)	85
9. 公私有林野副産物	86
10. 木炭生産高	88

Ⅳ 水 産 業	
1. 水産基本調査結果表	

(1) 専業業種別、経営形態別、 経営体数	89
(2) 専業業種別、漁業種別別、 経営体数	89
(3) 漁業種別別、経営形態別、 経営体数	90
(4) 貸金形態別、経営形態別、 経営体数	90
(5) 経営形態別従業者数	90
(6) 漁業種別別漁業経営構造	91
2. 漁業漁獲高	92
3. 水田養魚	97
4. 水産増産	98
5. 販売用水産加工品	99

Ⅴ 工 業	
1. 全 工 場	
(1) 工 場 数	101
(2) 従業者数	102
(3) 生産額	104
2. 常時5人以上の職工を 使用する工場	
(1) 工 場 数	106
(2) 従業者数	107
(3) 生産額	109

3. 常時5人未満の職工を 使用する工場	
(1) 工 場 数	111
(2) 従業者数	112
(3) 生産額	114
4. 電 力	
(1) 九州地方火力、水力発電 前設備状況	116
(2) 年度別日発、九配総合 発電電量	116
(3) 九州地方用途別、産業別 電力需要状況	117
(4) 九州主要産業別使用 電力量	118

Ⅵ 鉱 業	
1. 石炭鉱区数、坪数	119
2. 石炭出炭高(実数)	121
3. 石炭出炭高 (全国出炭対比)	122
4. 地区別出炭および労務	123
5. 月別出炭推移(福岡県)	125
6. 炭鉱労務状況(福岡県)	126
7. 亜 炭	
(1) 鉱区数、坪数	127
(2) 労務者および生産高	127
8. 金屬生産高	128
9. 非金屬生産高	128

Ⅶ 商業及び金融	
1. 商業事業者及び従業者	129
(1) 事業者数	129
(2) 従業者数	129
2. 商工協同組合及び組合員数	129
3. 県内金融機関店舗数	130
4. 県内金融機関別主要 勘定(1)	132
5. 県内金融機関別主要 勘定(2)	134
6. 県内金融機関産業別 融資状況	136
7. 県内手形交換高及び 手渡手形	136
8. 国庫金収支調	137
9. 県内銀行産業別融資状況	138
10. 県内金融機関別一般 自由預金残高	139
11. 預金、現金及び貸出残高	139
12. 郵便貯金	140
13. 優遇金融厚融資状況	141
(1) 資金別融資状況	141
(2) 産業別融資状況	141
14. 県内銀行簡借	141
15. 県内通債準備高推定	142
16. 銀行券発行高	142

Ⅷ 事業所(事業所統計調査)

利用者のために.....143

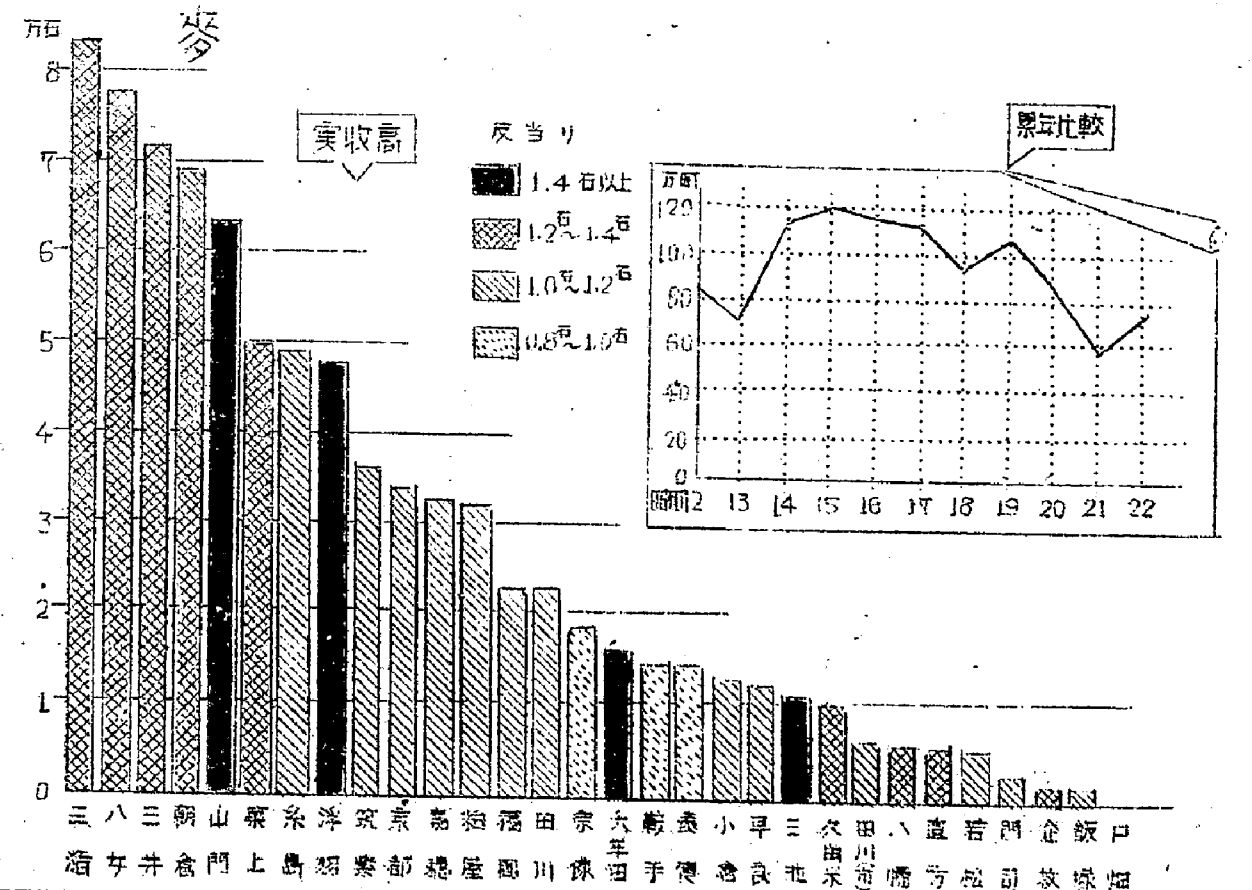
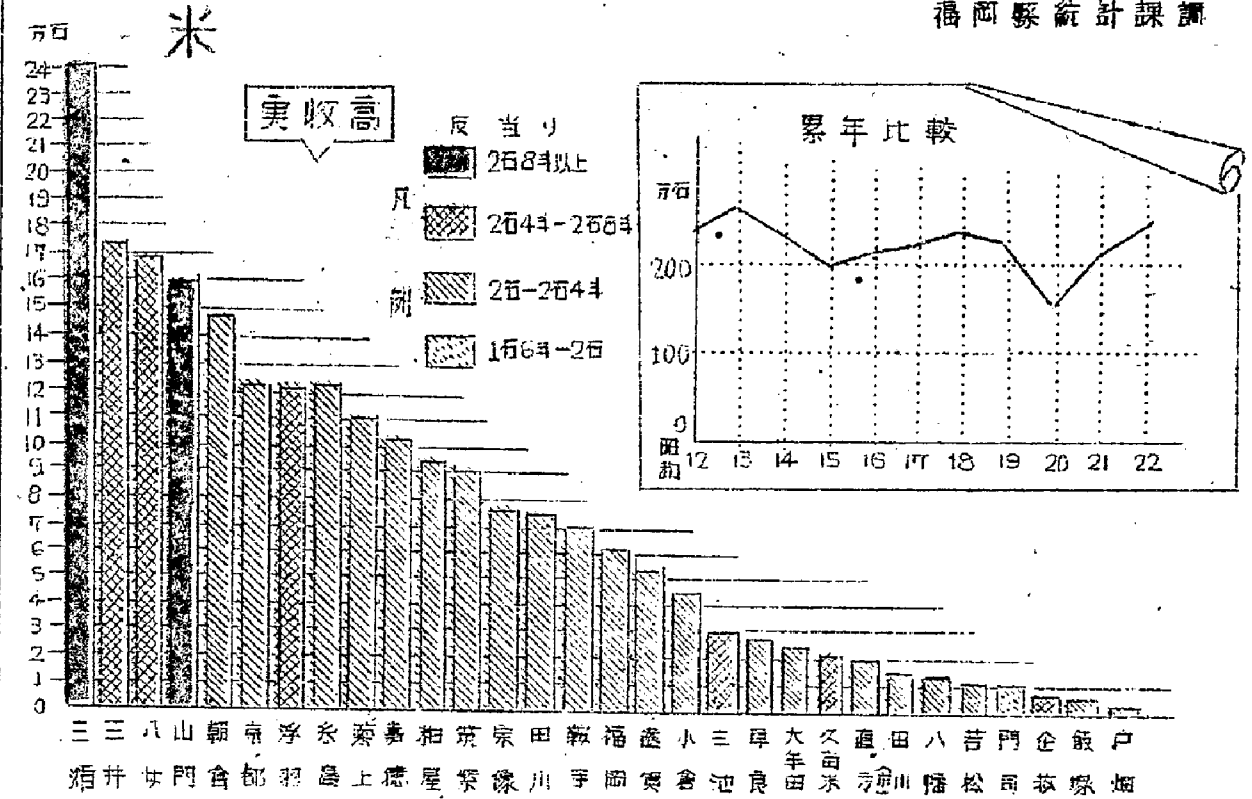
- 業態別事業所数.....144
- 業態別従業者数.....144
- 性別職能別従業者数.....146
 - 総数.....146
 - 現業.....146
 - 操業.....147
 - 休業.....147
 - 閑業.....148
 - 非現業.....148
- 施設規模.....149
 - 総数.....149
 - 現業.....149
 - 非現業.....150
- 規模別操業事業所数.....151
 - 総数.....151
 - 現業.....151
 - 非現業.....152
- 規模別操業事業所の従業者数.....152
 - 総数.....152
 - 現業.....153
 - 非現業.....153
- 業態別、系統別、活動状態別事業所数.....154
- 業態別、系統別事業所の従業者数.....154

- 組織別事業所数.....155
- 組織別事業所の従業者数.....155
- 官公営を除く法人の資本金別事業所数及び種別本所事業所数及び種別本所事業所数及び種別本所事業所数又は出資金.....156
- 官公営を除く法人の資本金別事業所数及び種別本所事業所数及び種別本所事業所数又は出資金.....156
- 人口10万以上の都市の事業所及び従業者数.....158
 - 事業所数.....158
 - 従業者数.....158

第2分冊目次終

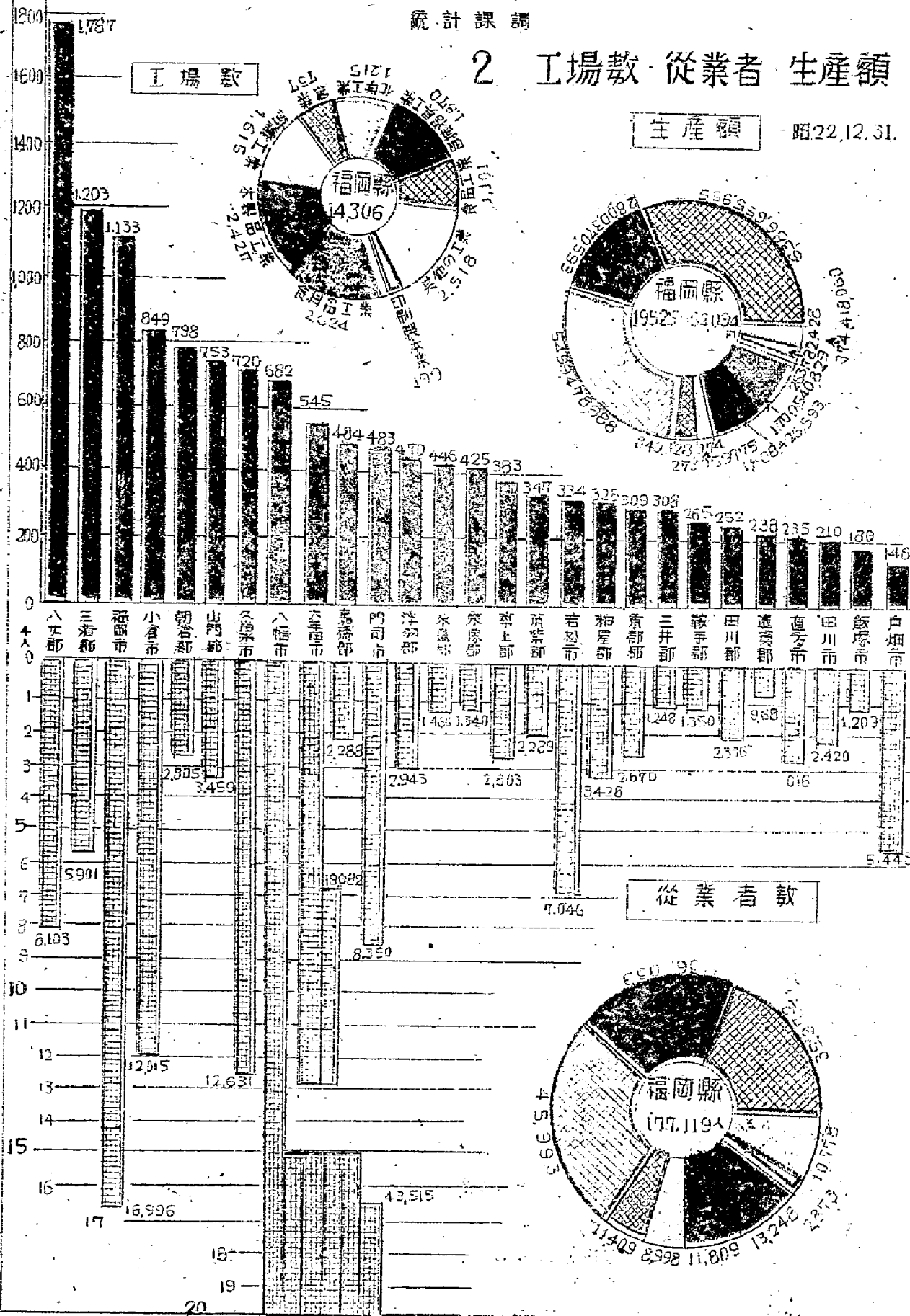
1 米及麥の実收高

福岡県統計課編

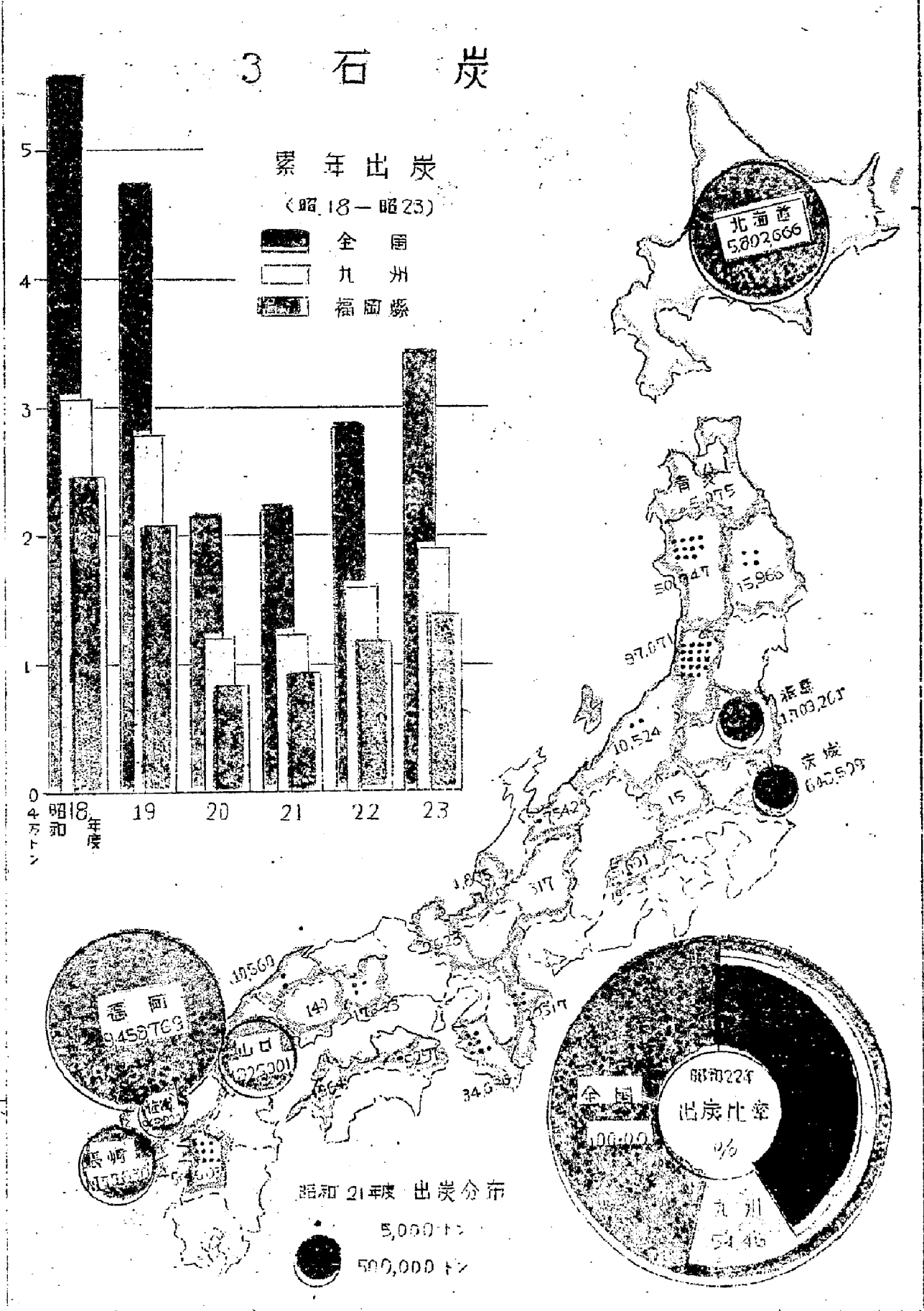


統計課

2 工場数・従業者 生産額



3 石炭



第3編 産業

I. 農業

4 事業所と従業者

福岡県統計課調
研22.10.

地域別従業者
(100人中 人)

- 会社及団体の役員
- 個人業主及び家族従業者
- 常雇の職員と務者
- 臨時日傭の職員と務者

