

新4-2
1002
7492

福岡県統計年鑑

昭和23年

第三分冊
第二分冊
第一分冊



1402
1401
10-10
1-103

昭和二十三年度

福岡縣統計書

第一分冊

土地及び気象。人 □

福岡縣總務部統計課

昭和二十四年六月刊行

昭和二十三年度

福岡縣統計書

第一分冊

土地及び気象、人口

福岡縣總務部統計課

昭和二十四年六月刊行

凡 例

1. 昭和23年度福岡縣統計書はこれを三分冊に分ち刊行する。本書はその第1分冊であり、第1編土地及氣象、第2編人口を内容とする。
2. 本書は總務部統計課所管の諸調査の結果を主とし、これに庁内各課、庁外各方面の調査結果を加えて編纂した。資料の出所を特記していないものはすべて本課の資料である。
3. 本書は主として昭和22年又は昭和22年度の事實に據るが、資料の都合上、他の年度の事實によるものがある。
累年比較表末ゴチックの数字は、下段市郡別の計である。
4. 本書各表中該当なきものについては「—」を、單位未滿のものについては「0」を、調査を欠くもの又は不明のものについては「……」を附けた。
又單位未滿の端数についてはすべて四捨五入の法を採つた。

福岡縣總務部統計課

第 十 分 冊 目 次

第 1 編 土 地 及 び 気 象

I 土 地

1. 本縣管轄の沿革	1
2. 市町村廃置分合一覧	2
3. 縣郡市の面積及廣表	5
4. 町村面積及區劃	6
⑤ 民有有租地(第一種地)	17
⑥ 民有有租地(第二種地)	19

II 気 象

1. 氣 温	
(1) 月別累年平均気温	21
(2) 年次別平均気温	22
(3) 月別平均気温(昭和22年)	23
2. 降 水 量	
(1) 月別平均累年降水量	24
(2) 年次別降水量	25
(3) 月別降水量(昭和22年)	26
3. 月別天気日数(昭和22年)	
(1) 快 晴	27
(2) 晴 天	28
(3) 曇 天	29
(4) 雨 雪	30
4. 年 次 別 天 氣 表	
(1) 初 雪、終 雪	31
(2) 初 霜、終 霜	32
(3) 最高気温	33
(4) 最低気温	34
5. 最 多 風 向	
(1) 年次別最多風向	35
(2) 月別最多風向(昭和22年)	36

第 2 編 人 口

I. 人口及び世帯

1. 全國府縣別人口	37
2. 現行人口累年比較	40
3. 常住人口累年比較	41
4. 市郡別世帯数及び人口	42
5. 町村別世帯数及び人口	44
6. 人口階級別市町村数及人口	53

II 労働力に関する人口

1. 就業状態別人口	
(1) 總 数	54
(2) 男	56
(3) 女	50
2. 産業別、年令別(3区分)	
男女別就業者人口	
(1) 總 括 表	60
(2) 全 産 業	61
(3) 農 業	62
(4) 林 業	63
(5) 水 産 業	64
(6) 鉱 業	65
(7) 建設工業	66
(8) 製造工業	67
(9) カス、電気業及び水運業	68
(10) 商 業	69
(11) 金 融 業	70
(12) 運輸通信業	71
(13) サービス業	72
(14) 自 由 業	73
(15) 公務及団体	74
(16) 其の他の産業	75

3. 産業別(中分類)従業者の地位別就業者人口	76
4. 失業者人口	
(1) 総数	82
(2) 就業したことのある者	83
(3) 就業したことのない者	84
5. 失業する節の産業別(六分類)年齢別(3区分)失業者人口	
(1) 總括表(全管)	85
(2) 農業	86
(3) 林業	87
(4) 水産業	88
(5) 鉱業	89
(6) 建築工業	90
(7) 製造工業	91
(8) ガス業、電業及び水道業	92
(9) 商業	93
(10) 金融業	94
(11) 運輸通信業	95
(12) サービス業	96
(13) 自営業	97
(14) 公務及び団体	98
(15) 其の他の産業	99

Ⅵ 畜、おし、及びつんぼの数

1. 年齢別	100
2. 市郡別	
(1) 總数	102
(2) 男	103
(3) 女	104

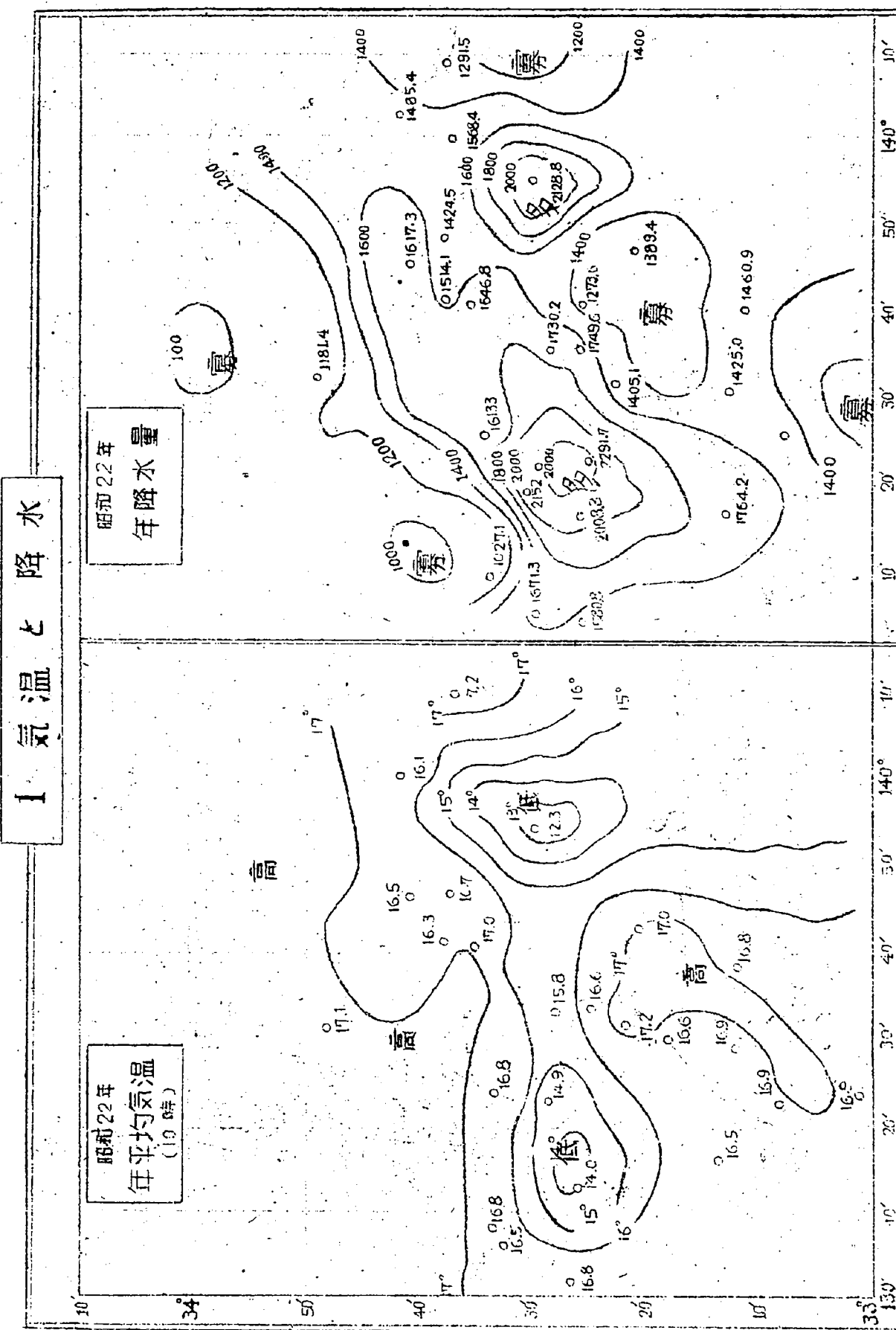
Ⅶ 出身地域別國籍別人口

(1) 總数	105
(2) 男	106
(3) 女	107

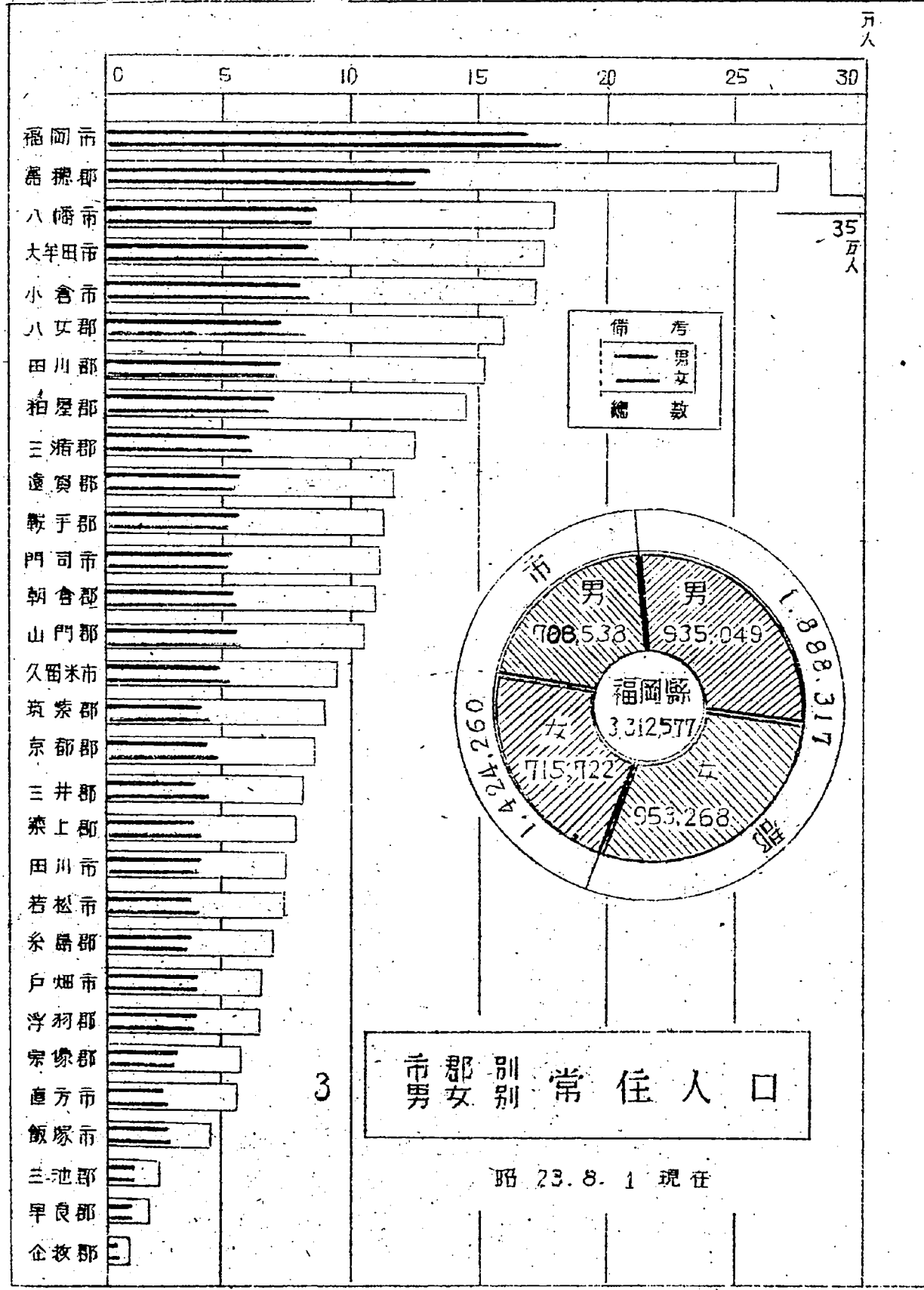
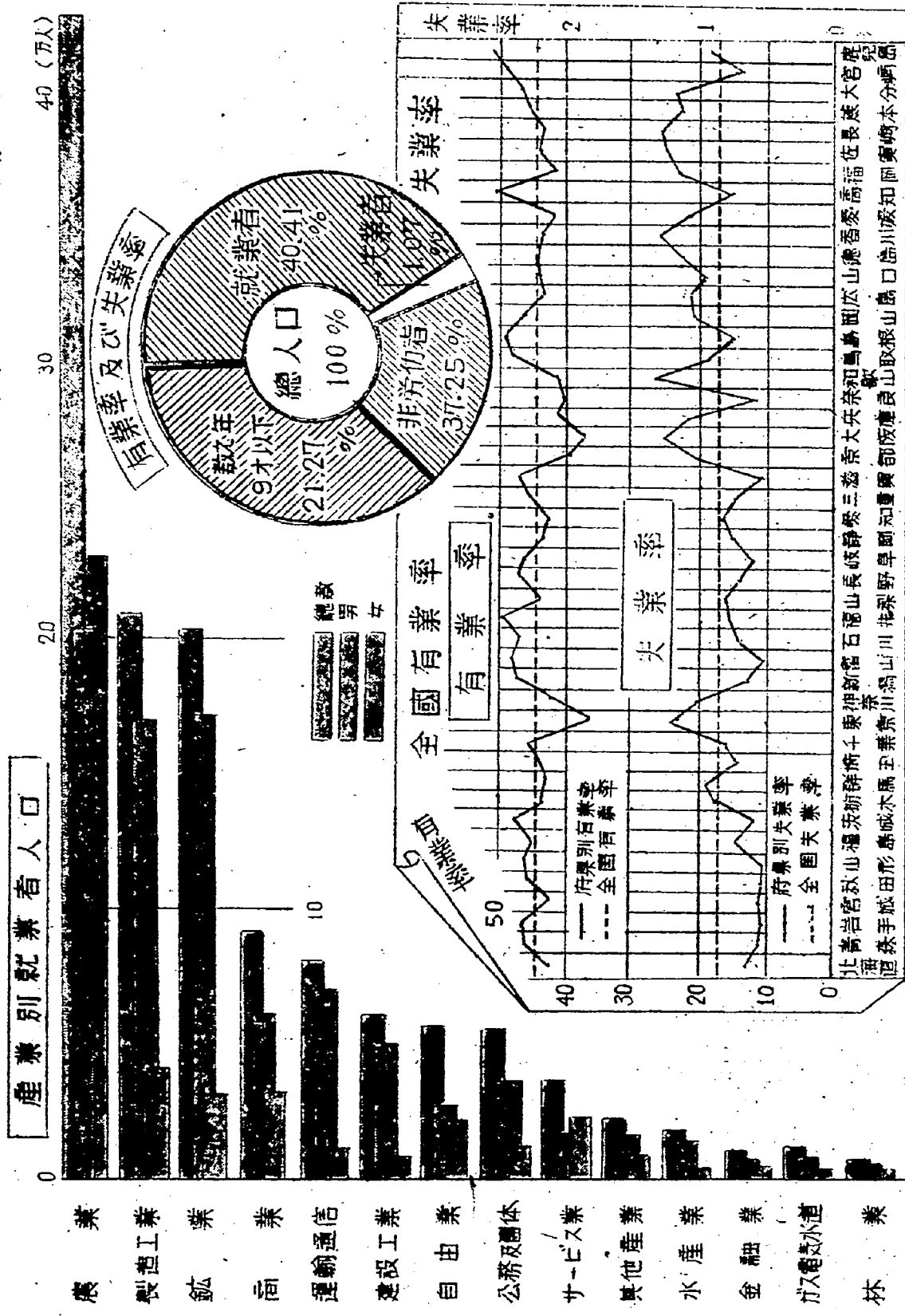
Ⅷ 人口動態

1. 總括表	108
2. 年齢階級別、月別死亡(昭和22年)	108
3. 出生(累年、月別)	109
4. 死亡(累年、月別)	109
5. 出生(市郡別、月別)	110
6. 死亡(市郡別、月別)	111
7. 死亡(死因別、月別)	112
8. 乳兒死亡(死因別、月別)	113
9. 死産(市郡別、月別)	114
10. 婚姻(市郡別、月別)	115
11. 離婚(市郡別、月別)	116

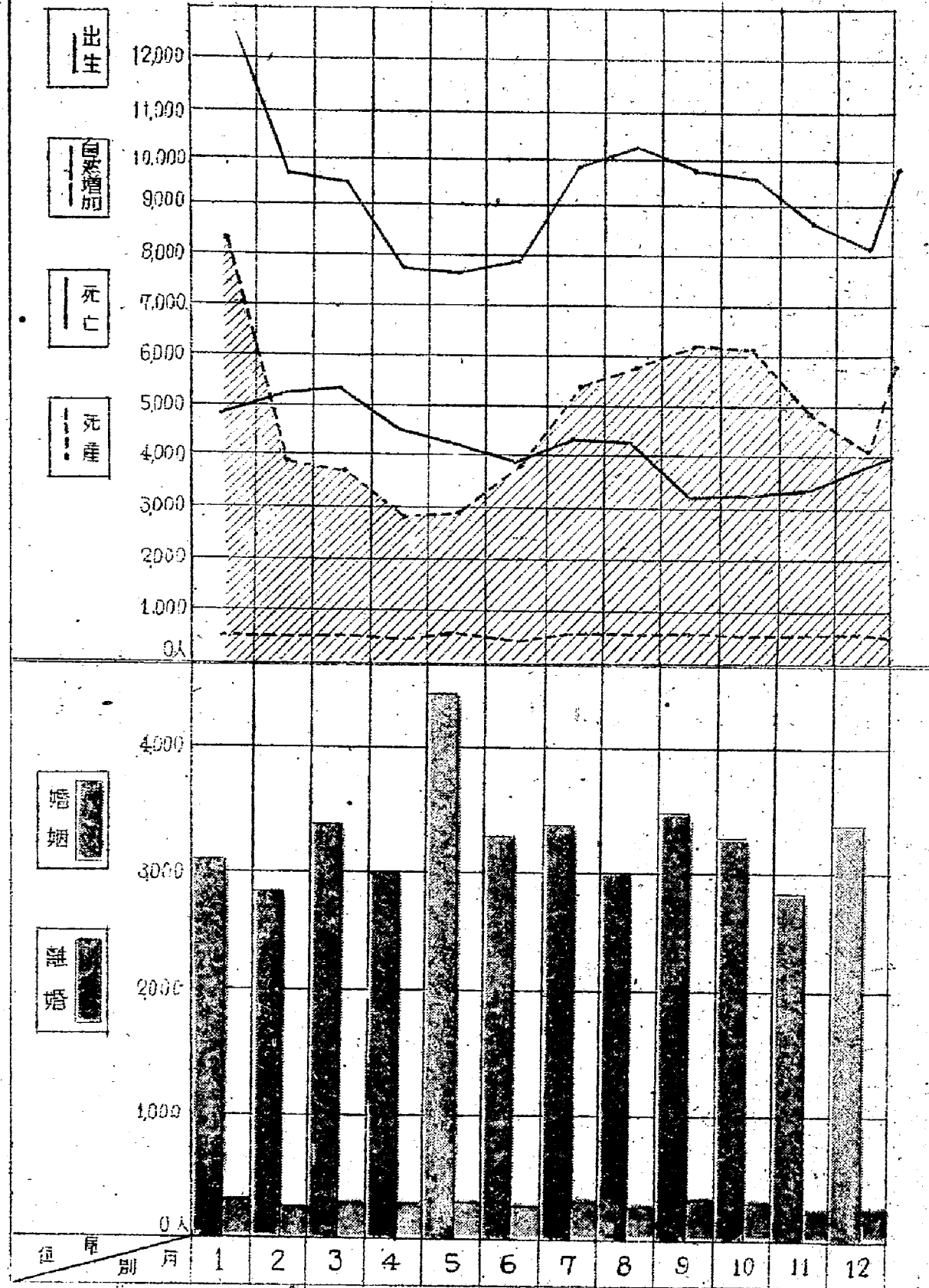
第一分冊目次終



2. 就業状態別人口 (昭23.10.1臨時国勢調査)



4. 人口動態 (昭和23年)



第1編 土地及び気象