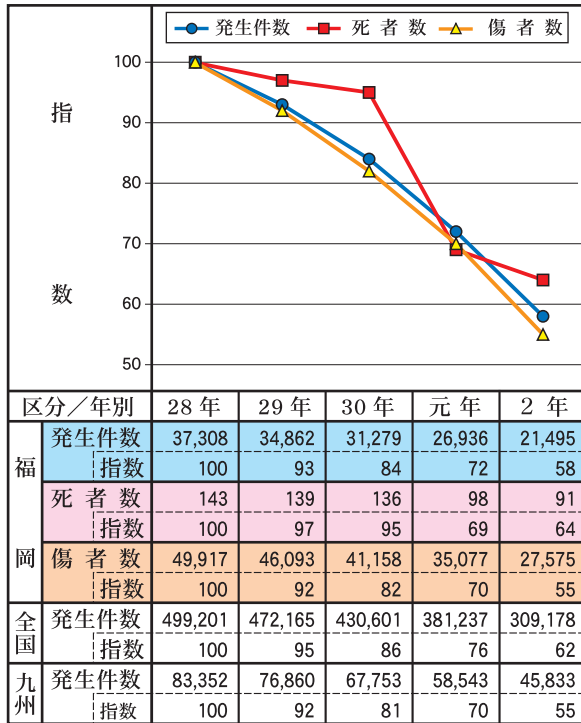


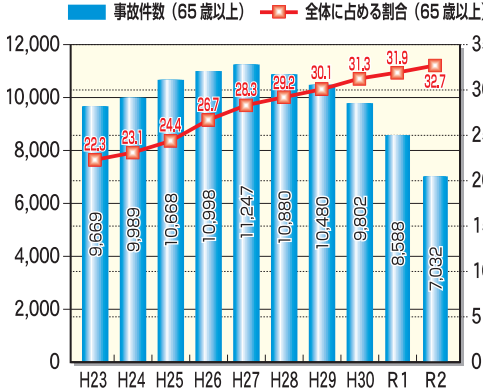
# 交通安全事業

通学路、交通事故が多発している道路、バリアフリー重点整備地区内の道路などについて、道路交通環境の整備を進めています。

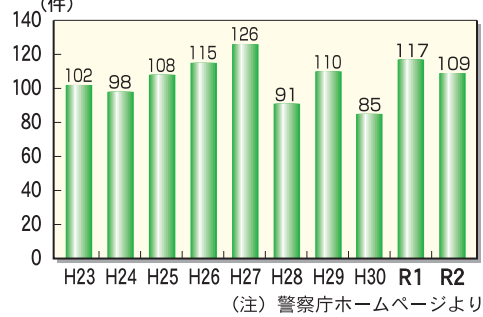
## 福岡県の交通事故の推移



## 高齢者(65歳以上)の交通事故の推移



## 自転車対歩行者の交通事故の推移



## 通学路の歩道等整備

小学校等に通うため多くの児童が利用するなど、事故の危険性が高い通学路について、安全・安心な歩行空間の確保に努めています。

一般国道 386 号 (筑前町)



## 交通事故対策

事故危険箇所などの緊急性の高い箇所において、路面表示、交差点の改良、歩道等の整備、道路照明の設置など事故削減に努めています。

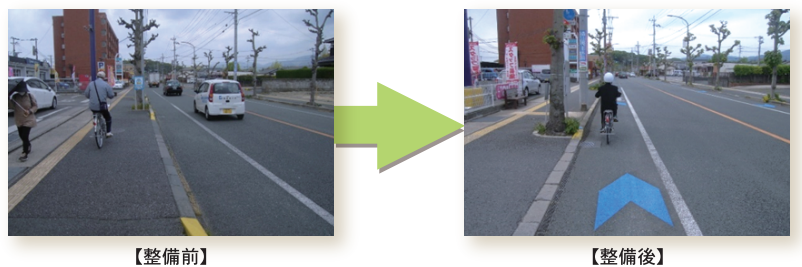
(一) 山口原田線 (筑紫野市)



## 自転車走行空間の確保

安全な自転車走行空間の確保のため、自転車道や自転車通行帯の整備、路面表示(矢羽根)の設置など、歩行者と自転車の分離を進めています。

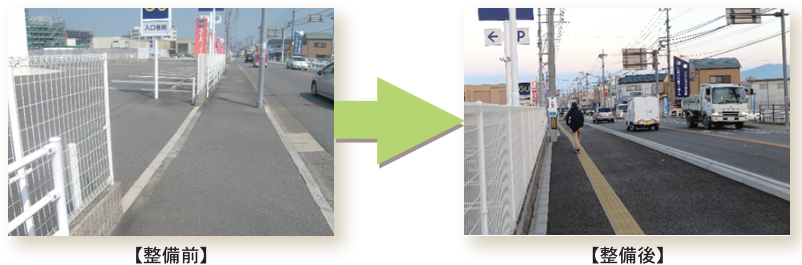
(一) 江口長門石江島線 (久留米市)



## 人にやさしい歩行空間の整備

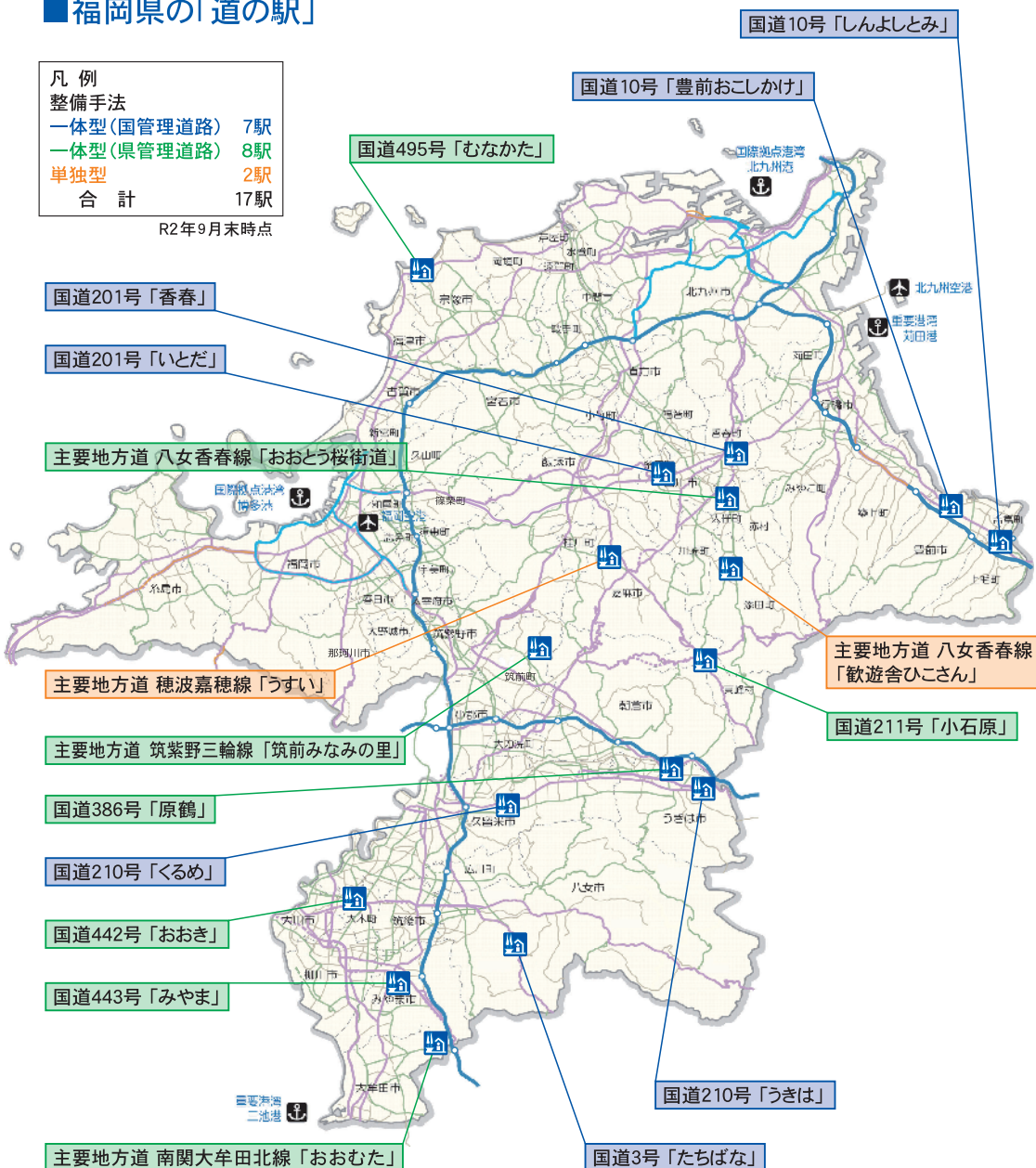
高齢者、障がい者等の社会参加等を支援するため、旅客施設・官公庁施設・福祉施設・病院等の周辺において、既設道路の段差解消など歩行空間の整備を進めています。

(一) 福岡日田線 (筑紫野市)



## 福岡県の「道の駅」

凡例  
 整備手法  
 一体型(国管理道路) 7駅  
 一体型(県管理道路) 8駅  
 単独型 2駅  
 合計 17駅  
 R2年9月末時点



## 各道の駅の諸元

| No | 駅名      | 路線名     | 道路管理者 | 設置者  | 登録年月  | 備考   |
|----|---------|---------|-------|------|-------|------|
| 1  | 原鶴      | 国道386号  | 県     | 朝倉市  | H8.4  |      |
| 2  | 豊前おこしかけ | 国道10号   | 国     | 豊前市  | H10.4 |      |
| 3  | 小石原     | 国道211号  | 県     | 東峰村  | H10.4 |      |
| 4  | しんよしとみ  | 国道10号   | 国     | 上毛町  | H11.8 |      |
| 5  | うきは     | 国道210号  | 国     | うきは市 | H11.8 |      |
| 6  | おおむた    | 南関大牟田北線 | 県     | 大牟田市 | H12.8 |      |
| 7  | たちばな    | 国道3号    | 国     | 八女市  | H16.8 |      |
| 8  | うすい     | 穂波嘉穂線   | 県     | 嘉麻市  | H17.8 | 市単独型 |
| 9  | 歓遊舎ひこさん | 八女香春線   | 県     | 添田町  | H17.8 | 町単独型 |
| 10 | むなかた    | 国道495号  | 県     | 宗像市  | H20.4 |      |
| 11 | くるめ     | 国道210号  | 国     | 久留米市 | H20.5 |      |
| 12 | 香春      | 国道201号  | 国     | 香春町  | H21.7 |      |
| 13 | おおき     | 国道442号  | 県     | 大木町  | H22.3 |      |
| 14 | おおとう桜街道 | 八女香春線   | 県     | 大任町  | H22.8 |      |
| 15 | みやま     | 国道443号  | 県     | みやま市 | H23.3 |      |
| 16 | いとだ     | 国道201号  | 国     | 糸田町  | H23.3 |      |
| 17 | 筑前みなみの里 | 筑紫野三輪線  | 県     | 筑前町  | R1.6  |      |