

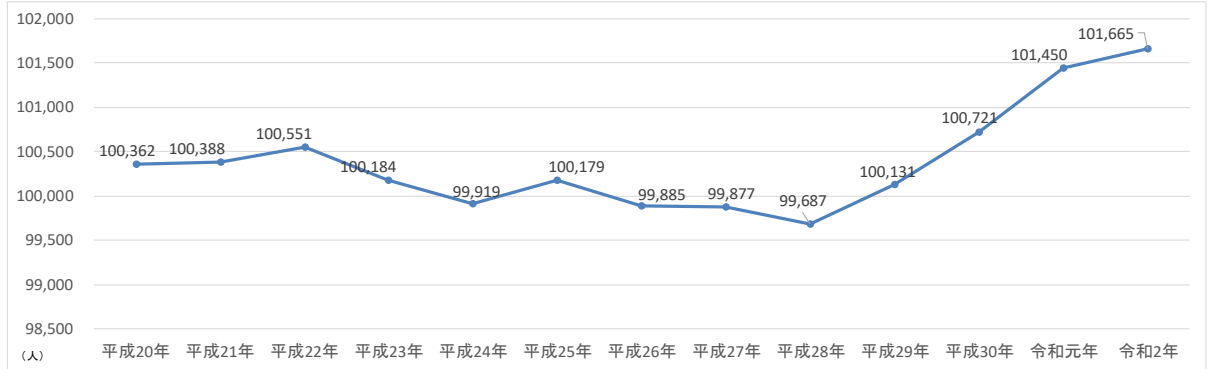
IV 資料

1 糸島市の住民基本台帳人口の推移

住民基本台帳人口(人) ※平成26年以降 外国人を含む	平成20年	平成21年	平成22年	平成23年	平成24年	平成25年	平成26年	平成27年	平成28年	平成29年	平成30年	令和元年	令和2年
	100,362	100,388	100,551	100,184	99,919	100,179	99,885	99,877	99,687	100,131	100,721	101,450	101,665

【図1】 住民基本台帳人口の年次推移(糸島市)

(各年3月末の住民基本台帳人口)



2 年齢階層別人口の推移

1) 国・県・保健医療圏・市の年齢階層別人口

	総人口 (人)		年齢(3区分)割合(%)					
			15歳未満		15~64歳		65歳以上	
	H22年	H27年	H22年	H27年	H22年	H27年	H22年	H27年
全国	128,057,352	127,094,745	13.2	12.6	63.8	60.7	23.0	26.6
県	5,071,968	5,101,556	13.6	13.4	64.1	60.7	22.3	25.9
福岡・糸島 保健医療圏	1,562,178	1,635,156	13.4	13.0	68.8	64.4	17.9	20.7
糸島市	98,435	96,475	14.4	13.6	63.7	59.4	21.9	26.9

≪総人口とは≫
日本に在住している外国人を含む人口です。

≪年齢3区分人口割合とは≫
人口を年齢別に3区分にした割合です。
・年少人口(0~14歳)
・生産年齢人口(15~64歳)
・老年人口(65歳以上)

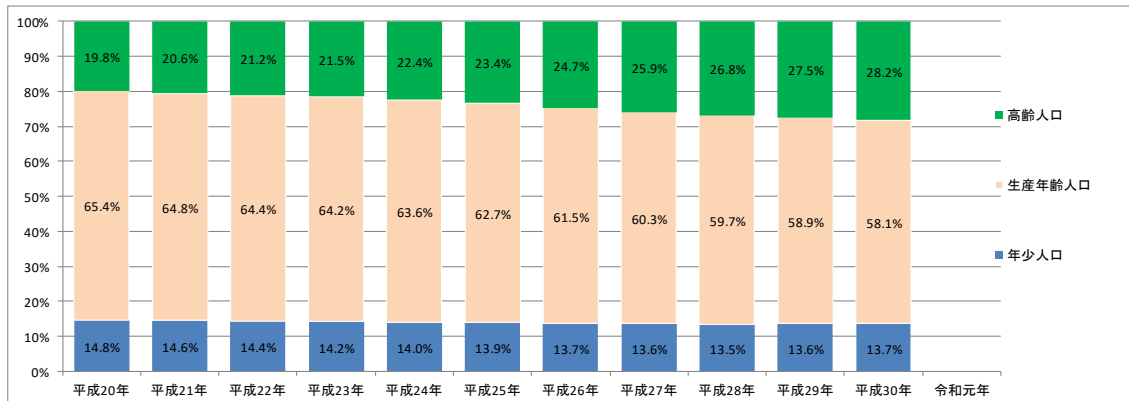
2) 糸島市の年齢階層別人口の推移(住民基本台帳人口)

		平成20年	平成21年	平成22年	平成23年	平成24年	平成25年	平成26年	平成27年	平成28年	平成29年	平成30年	令和元年
年少人口 (0~14歳)	人	14,820	14,703	14,498	14,260	13,996	13,879	13,725	13,567	13,498	13,601	13,772	13,969
	率	14.8%	14.6%	14.4%	14.2%	14.0%	13.9%	13.7%	13.6%	13.5%	13.6%	13.7%	13.5%
生産年齢人口 (15~64歳)	人	65,626	65,055	64,729	64,365	63,503	62,833	61,439	60,394	59,140	58,983	58,537	57,994
	率	65.4%	64.8%	64.4%	64.2%	63.6%	62.7%	61.5%	60.5%	59.7%	58.9%	58.1%	57.0%
高齢人口 (65歳~)	人	19,916	20,630	21,324	21,559	22,420	23,467	24,721	25,916	26,496	27,547	28,412	29,702
	率	19.8%	20.6%	21.2%	21.5%	22.4%	23.4%	24.7%	25.9%	26.7%	27.5%	28.2%	29.2%
総人口	人	100,362	100,388	100,551	100,184	99,919	100,179	99,885	99,877	99,134	100,131	100,721	101,665

*平成25年3月末分以降は外国人を含む。

(各年3月末の住民基本台帳人口)

【図2】 年齢3区分人口割合の年次推移(糸島市)



3 世帯の状況

	世帯数		1世帯当たり人員		一般世帯に占める割合 (%)				
	H22年	H27年	H22年	H27年	核家族世帯		単独世帯		(再掲)65歳以上の高齢者世帯
					H22年	H27年	H22年	H27年	
全国	51,842,307	53,331,797	2.42	2.38	56.4	55.8	32.4	34.5	32.2
県	2,106,654	2,196,617	2.35	2.32	55.3	54.5	35.0	37.4	31.7
福岡・糸島保健医療圏	740,148	798,509	2.11	2.04	47.2	46.5	42.7	48.4	21.5
糸島市	33,720	34,685	2.86	2.78	63.8	64.6	19.3	21.2	41.4

(国勢調査)

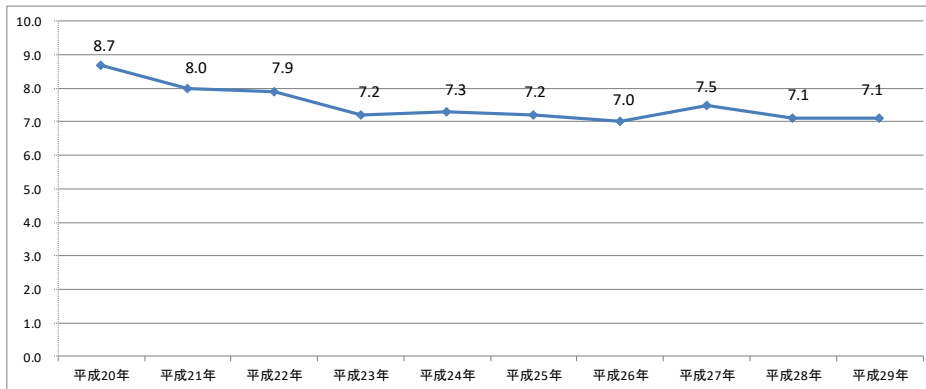
4 人口動態の年次推移

※ 率：人口千対(死産は出産千対)

	出生数	出生率	死亡数	死亡率	死産数	死産率	婚姻件数	婚姻率	離婚件数	離婚率
平成20年	859	8.7	843	8.6	29	32.7	432	4.4	213	2.2
平成21年	787	8.0	848	8.6	23	28.4	412	4.2	226	2.3
平成22年	778	7.9	870	8.9	33	40.7	400	4.1	204	2.1
平成23年	704	7.2	904	9.3	23	31.6	400	4.1	211	2.1
平成24年	716	7.3	921	9.4	28	37.6	374	3.8	199	2.0
平成25年	704	7.2	918	9.4	7	9.8	401	4.1	165	1.7
平成26年	688	7.0	907	9.3	16	22.7	396	4.0	169	1.7
平成27年	732	7.5	973	9.9	14	18.8	402	4.1	195	2.0
平成28年	695	7.1	993	10.1	9	12.8	349	3.5	192	2.0
平成29年	683	7.1	984	10.2	22	31.2	393	4.1	176	1.8

(人口動態統計 各年10月1日現在)

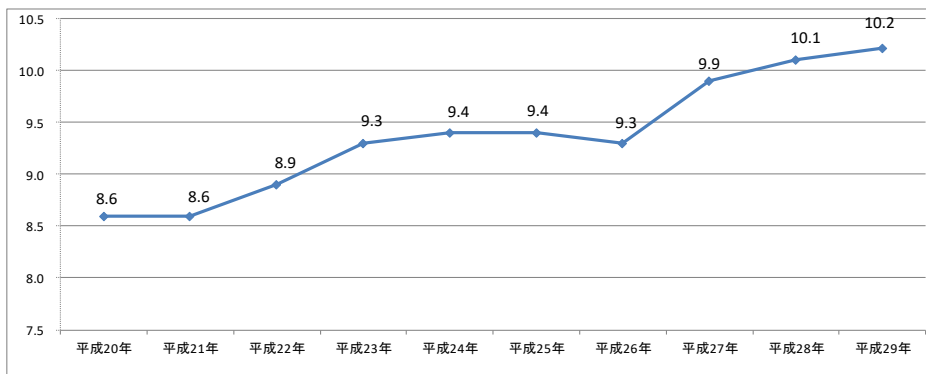
【図3】出生率の年次推移(糸島市)



《出生率とは》

人口千人あたりの出生数をあらわしています。

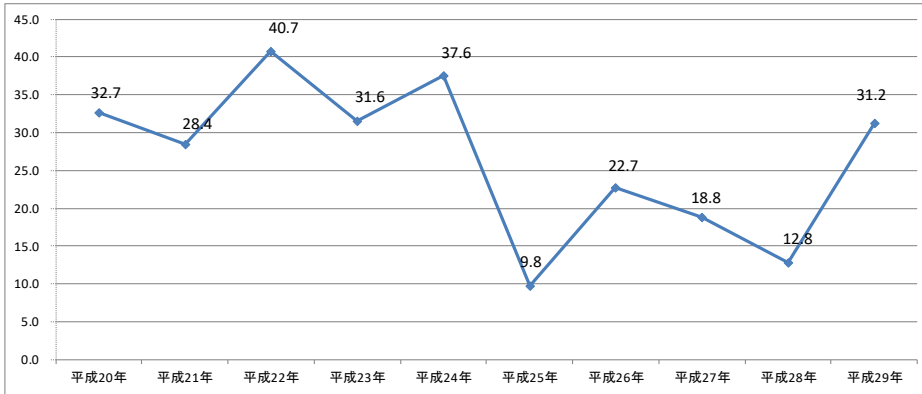
【図4】死亡率の年次推移(糸島市)



《死亡率とは》

人口千人あたりで、どのくらいの方が死亡したかをあらわしています。

【図5】 死産率の年次推移(糸島市)

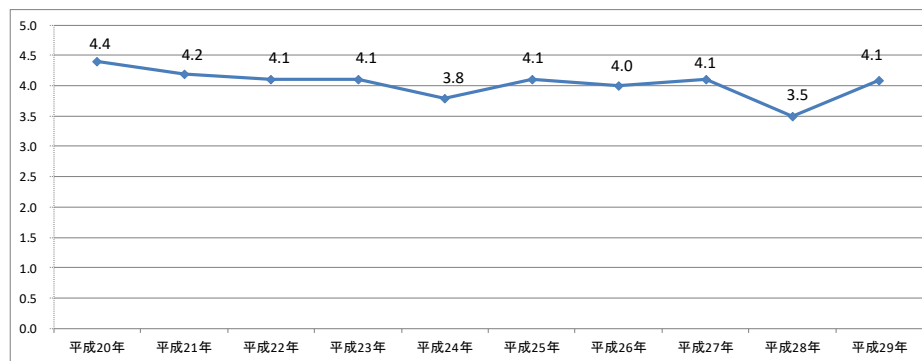


《死産率とは》

出産数(出生数と死産数)千にしめる死産数の割合です。

人口動態統計上、死産とは妊娠満12週以後の死児の出産をいいます。

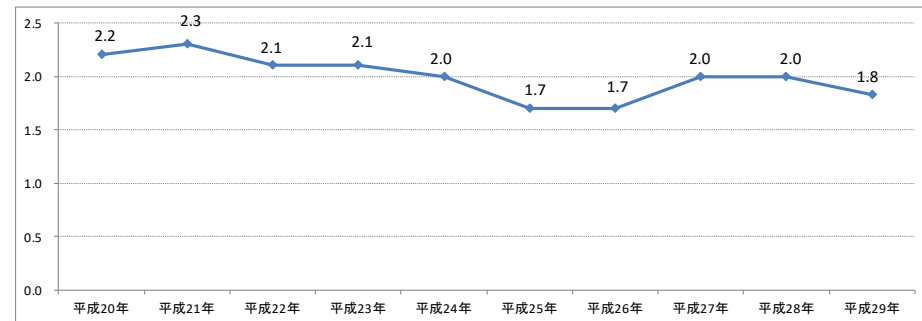
【図6】 婚姻率の年次推移(糸島市)



《婚姻率とは》

人口千人あたりのその年の婚姻数の割合です。

【図7】 離婚率の年次推移(糸島市)



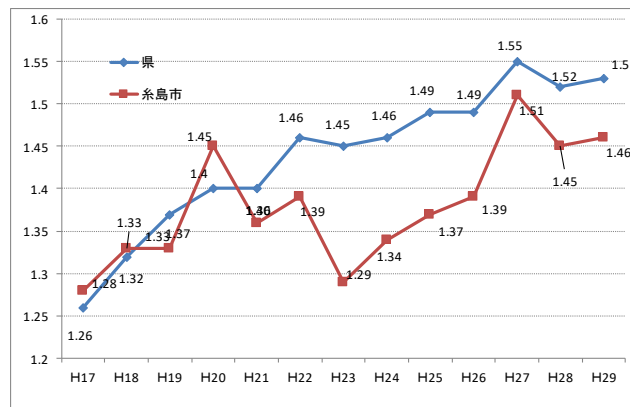
《離婚率とは》

人口千人あたりの、その年の離婚数の割合です。

5 合計特殊出生率の年次推移

【図8】 合計特殊出生率の年次推移(県・糸島市)

年	県	糸島市
H17	1.26	1.28
H18	1.32	1.33
H19	1.37	1.33
H20	1.4	1.45
H21	1.40	1.36
H22	1.46	1.39
H23	1.45	1.29
H24	1.46	1.34
H25	1.49	1.37
H26	1.49	1.39
H27	1.55	1.51
H28	1.52	1.45
H29	1.53	1.46



《合計特殊出生率とは》

15歳から49歳までの女性の年齢別出生率を合計したものです。

一人の女性が一生の間に生むと仮定される子どもの数です。

(人口動態統計)

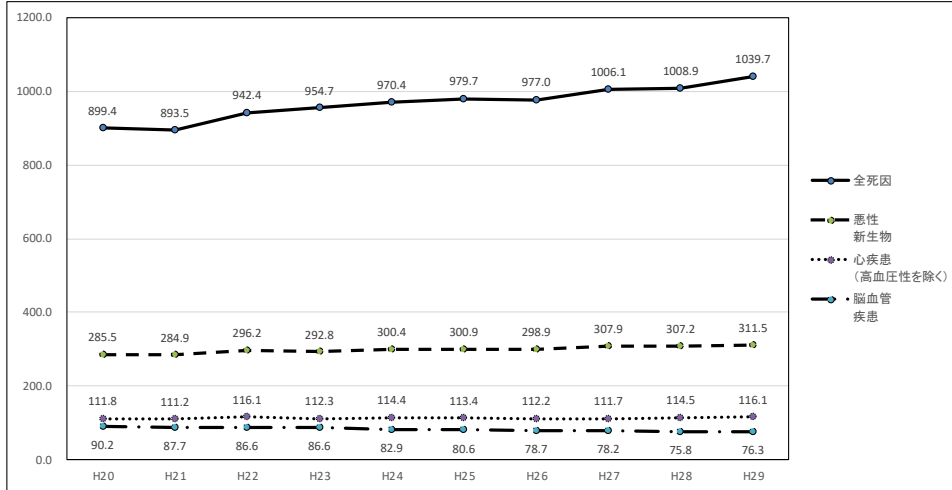
6 主要死因別死亡数・死亡率(人口10万対)

		2011年 平成23年			2014年 平成26年			2017年 平成29年		
		全国	福岡県	管内	全国	福岡県	管内	全国	福岡県	管内
		日本人人口 (10.1現在)	126,180,000	5,039,341	97,638	125,431,000	5,047,907	96,729	126,706,000	5,110,338
全死因	総数	1,253,066	48,112	906	1,273,004	49,317	907	1,340,397	52,530	984
	率	993.1	954.7	927.9	1,014.9	977.0	937.7	1,075.3	1,040.0	1,021.6
結核	総数	2,166	76	1	2,100	79	1	2,306	82	1
	率	1.7	1.5	1.0	1.7	1.6	1.0	1.9	1.6	1.0
悪性新生物	総数	357,305	14,754	262	368,103	15,087	285	373,334	15,740	260
	率	283.2	292.8	268.3	293.5	298.9	294.6	299.5	311.6	269.9
心疾患(高血 圧性を除く)	総数	194,926	5,660	110	126,925	5,666	106	204,837	5,864	122
	率	154.5	112.3	112.7	157.0	112.2	109.6	164.3	116.1	126.7
脳血管疾患	総数	123,867	4,366	74	114,207	3,975	57	109,880	3,855	79
	率	98.2	86.6	75.8	91.1	78.8	58.9	88.2	76.3	82.2
肺炎	総数	124,749	5,226	142	119,650	5,044	112	96,841	4,075	101
	率	98.9	103.7	145.4	95.4	99.9	115.8	77.7	80.7	104.9
肝疾患	総数	16,390	668	11	15,692	593	11	17,018	665	12
	率	13.0	13.3	11.3	12.5	11.8	11.4	13.7	13.2	12.5
不慮の事故	総数	59,416	1,738	25	39,029	1,751	21	40,329	1,817	28
	率	47.1	34.5	25.6	31.1	34.7	21.7	32.9	36.0	29.1
自殺	総数	28,896	1,224	24	24,417	993	18	20,465	818	11
	率	22.9	24.3	24.6	19.5	19.7	18.6	16.4	16.2	11.4

(人口動態統計 各年10月1日現在)

7 主要死因別年齢調整死亡率の年次推移

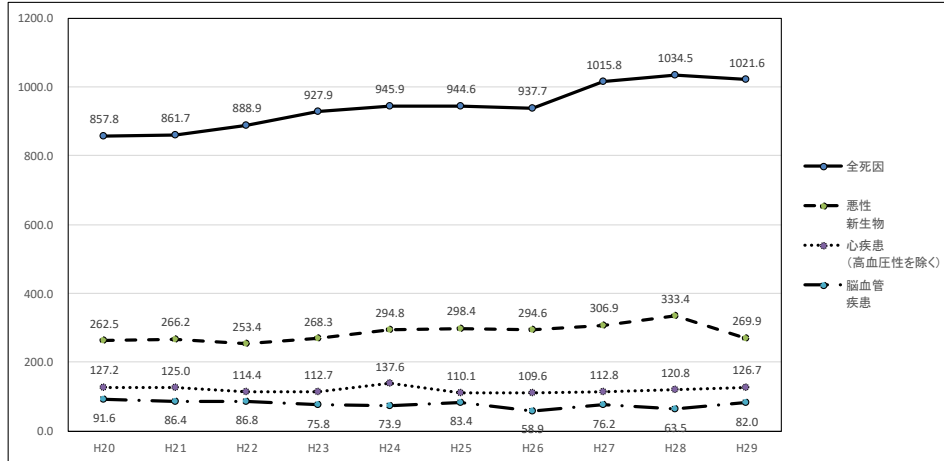
【図9】 主要死因別年齢調整死亡率の年次推移(県)



(人口動態統計 各年10月1日現在)

◀年齢調整死亡率とは▶
 人口構成の異なる地域間の死亡の状況を比較する場合に用いられる指標です。
 その地域の年齢階級ごとの死亡率をモデル人口を用いて地域ごとの年齢構成の違いを調整した死亡率です。

【図10】 主要死因別年齢調整死亡率の年次推移(市)



(人口動態統計 各年10月1日現在)