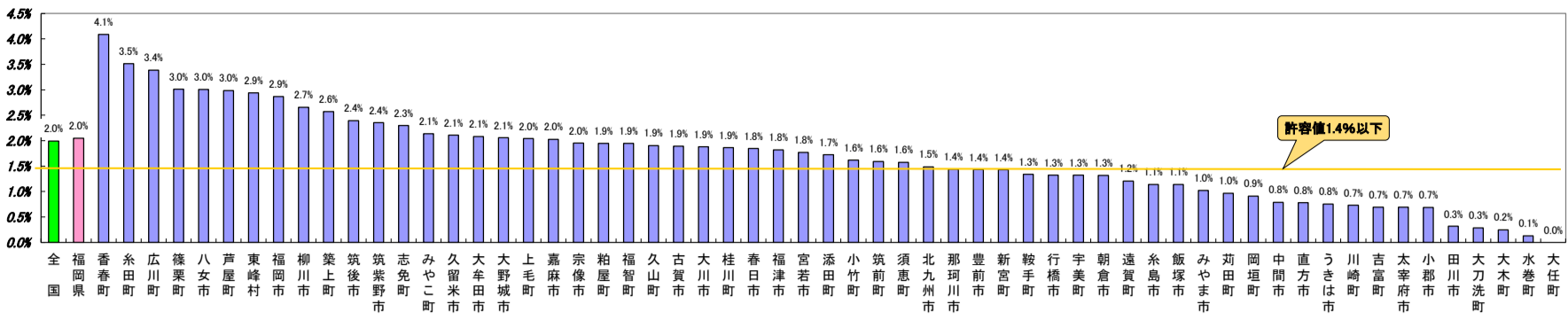


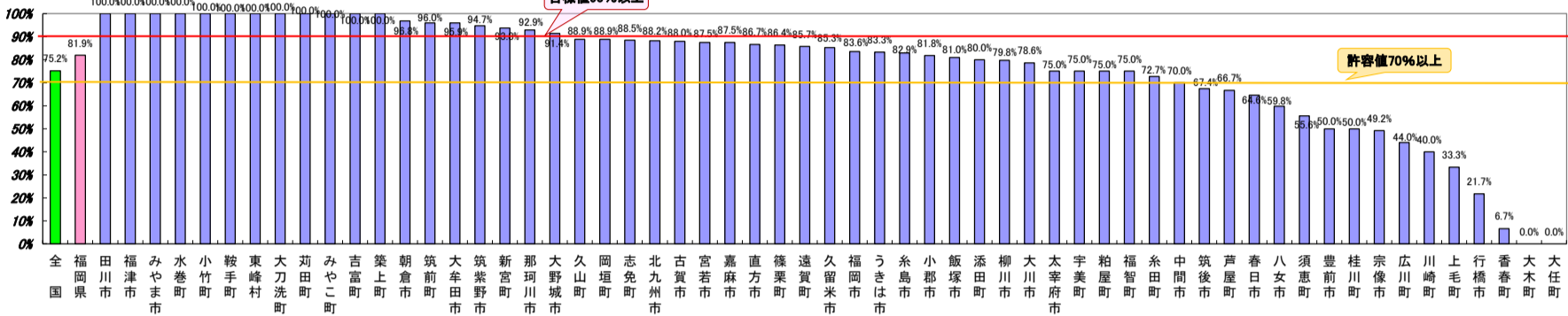
1. 要精検率

子宮がん検診（頸部） 要精検率（H29年度市町村がん検診実績）



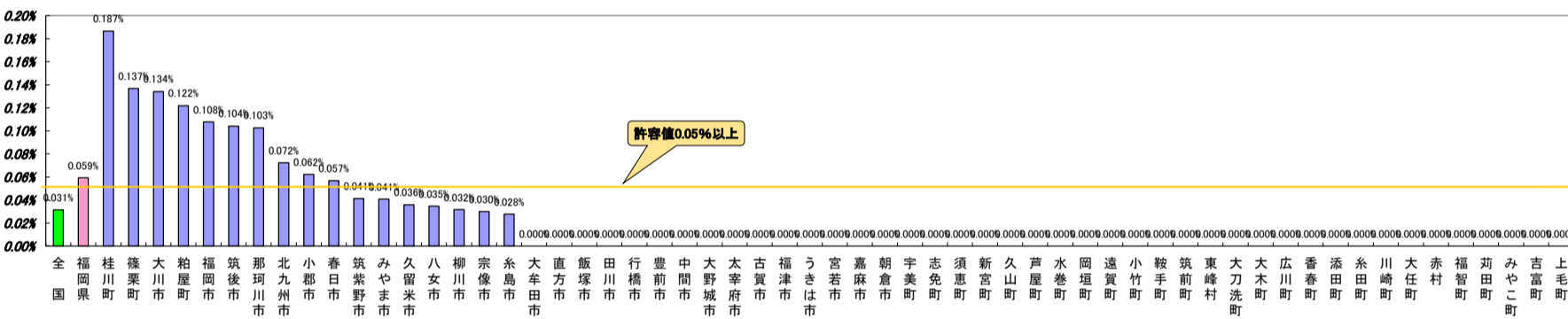
2. 精検受診率

子宮がん検診（頸部） 精検受診率（H29年度市町村がん検診実績）



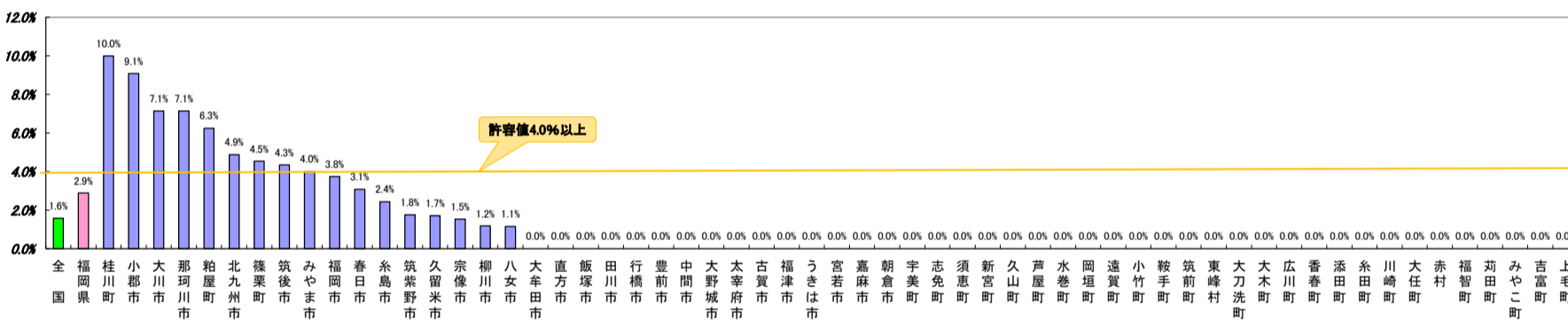
3. がん発見率

子宮がん検診（頸部） がん発見率（H29年度市町村がん検診実績）



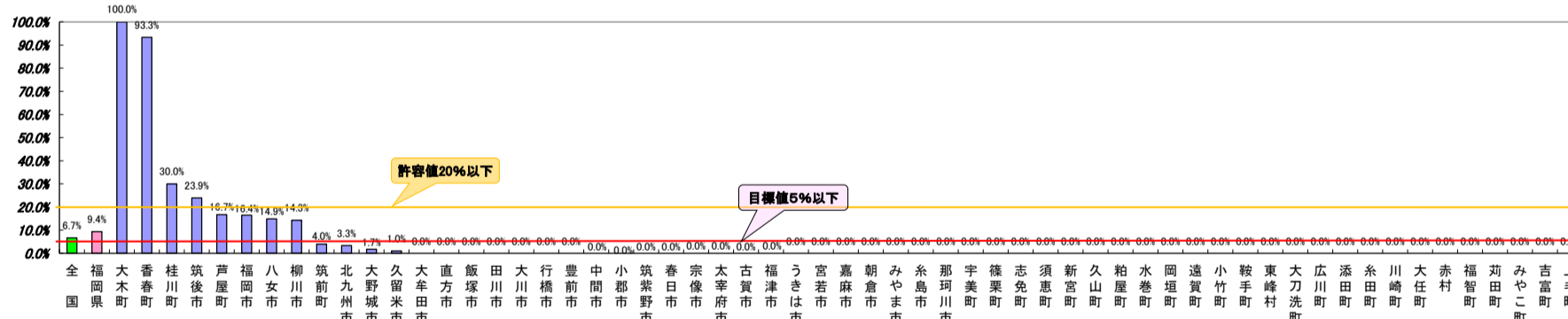
4. 陽性反応適中度

子宮がん検診（頸部） 陽性反応適中度（H29年度市町村がん検診実績）



5. 精検未受診率

子宮がん検診（頸部） 精検未受診率（H29年度市町村がん検診）



6. 精検受診未把握率

子宮がん検診（頸部） 精検受診未把握率（H29年度市町村がん検診実績）

