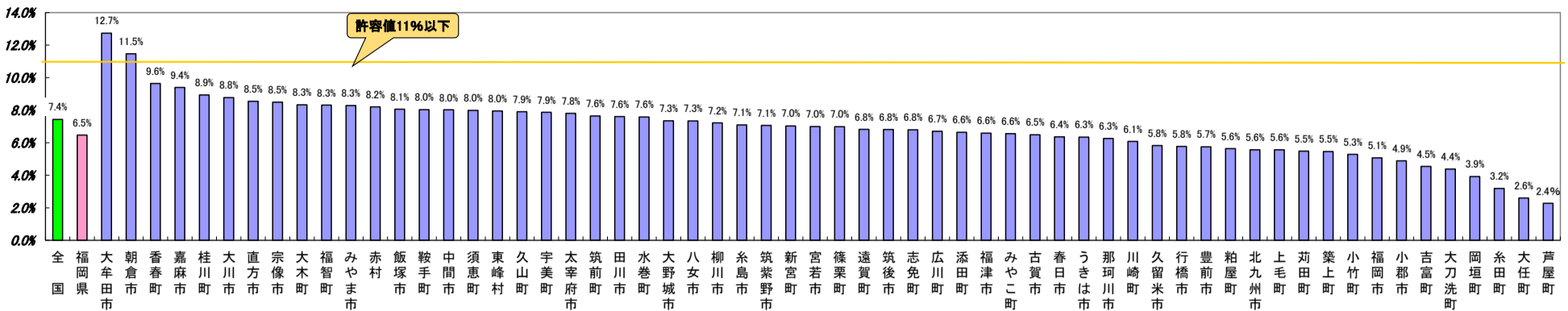


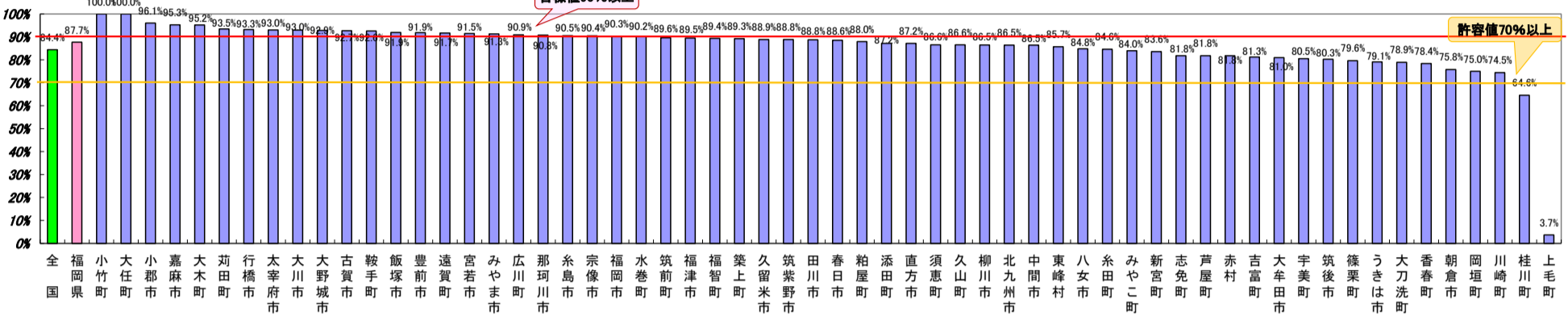
1. 要精検率

胃がん検診 要精検率(H29年度市町村がん検診実績)



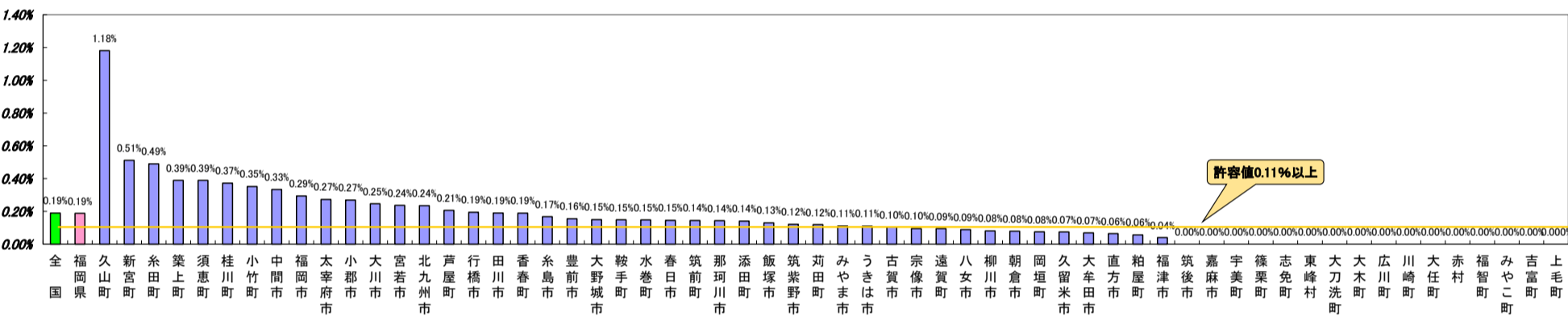
2. 精検受診率

胃がん検診 精検受診率(H29年度市町村がん検診実績)



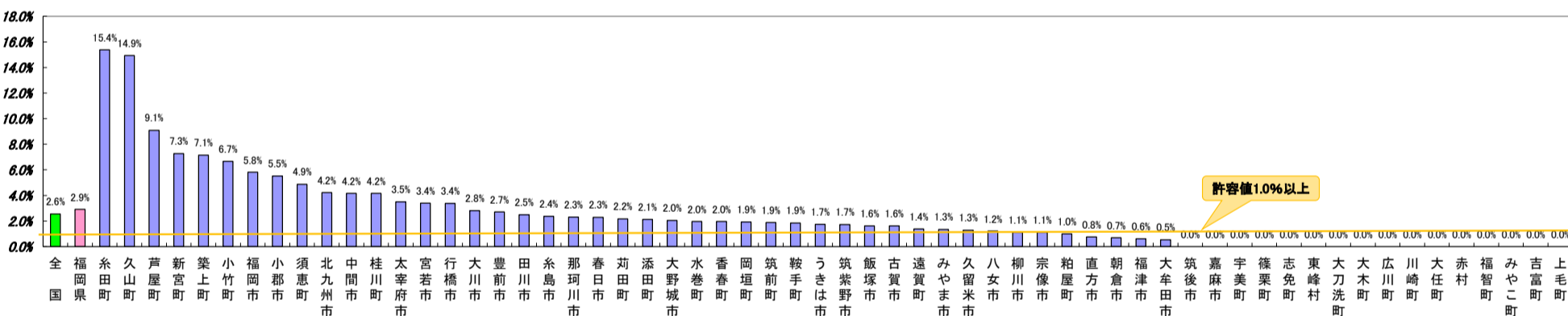
3. がん発見率

胃がん検診 がん発見率(H29年度市町村がん検診実績)



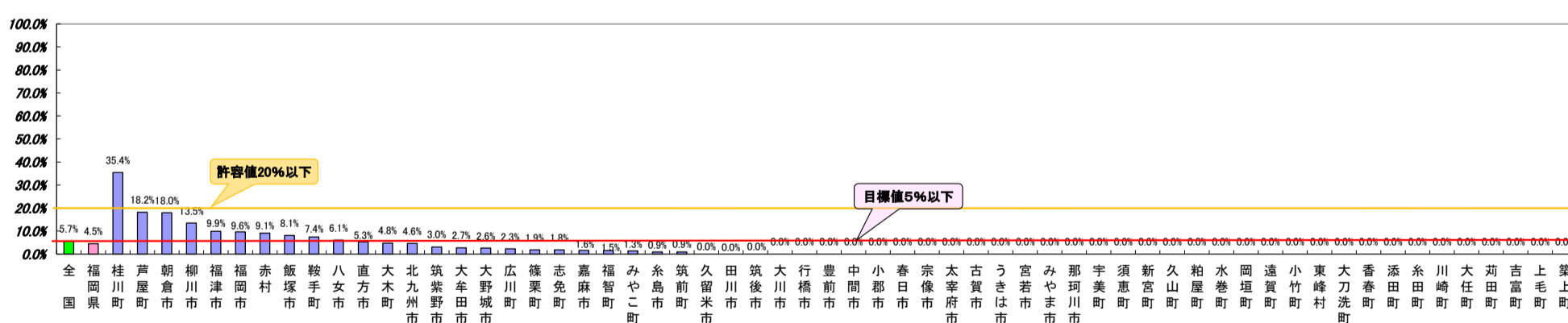
4. 陽性反応適中度

胃がん検診 陽性反応適中度(H29年度市町村がん検診実績)



5. 精検未受診率

胃がん検診 精検未受診率(H29年度市町村がん検診)



6. 精検受診未把握率

胃がん検診 精検受診未把握率(H29年度市町村がん検診実績)

