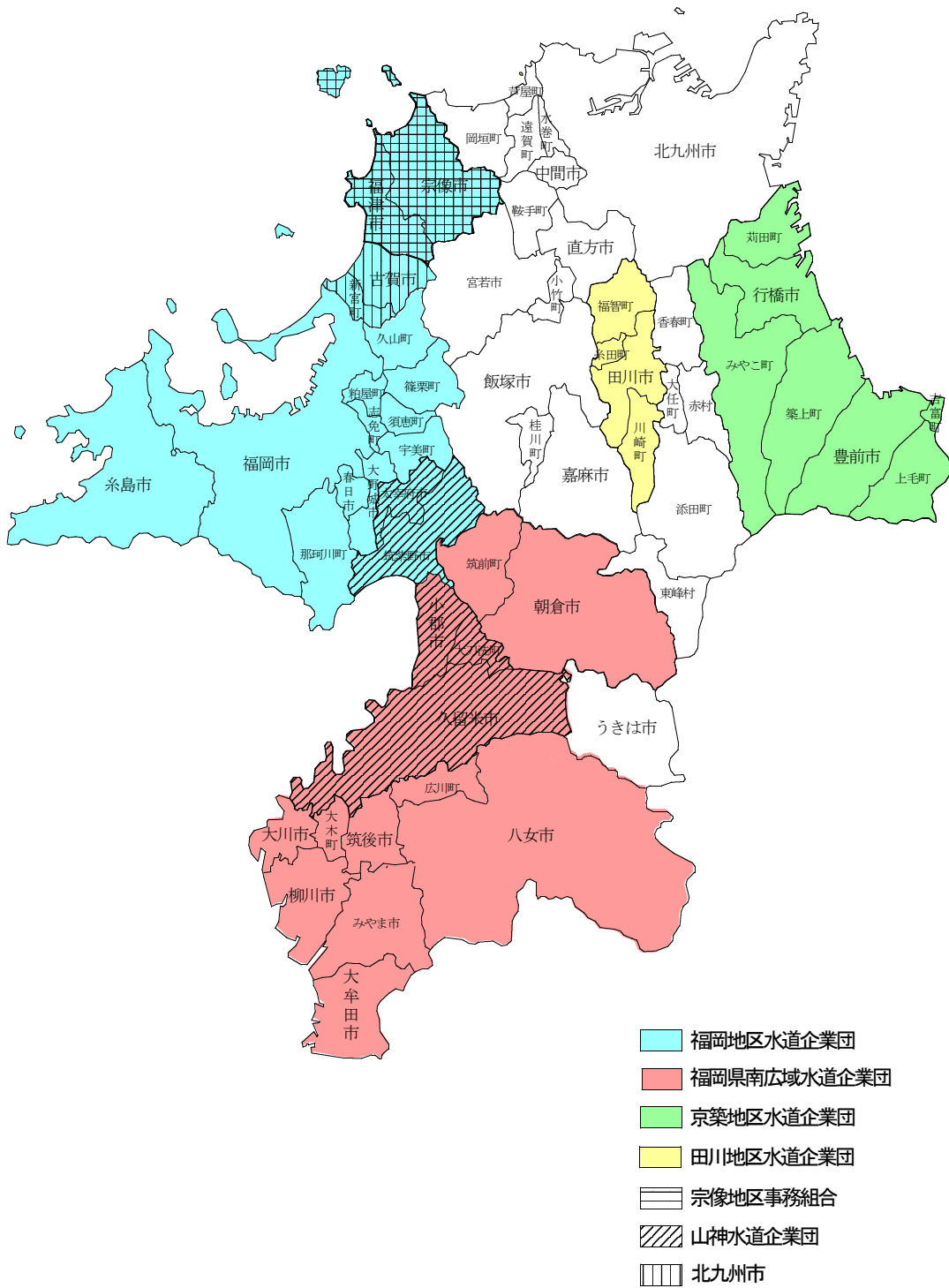


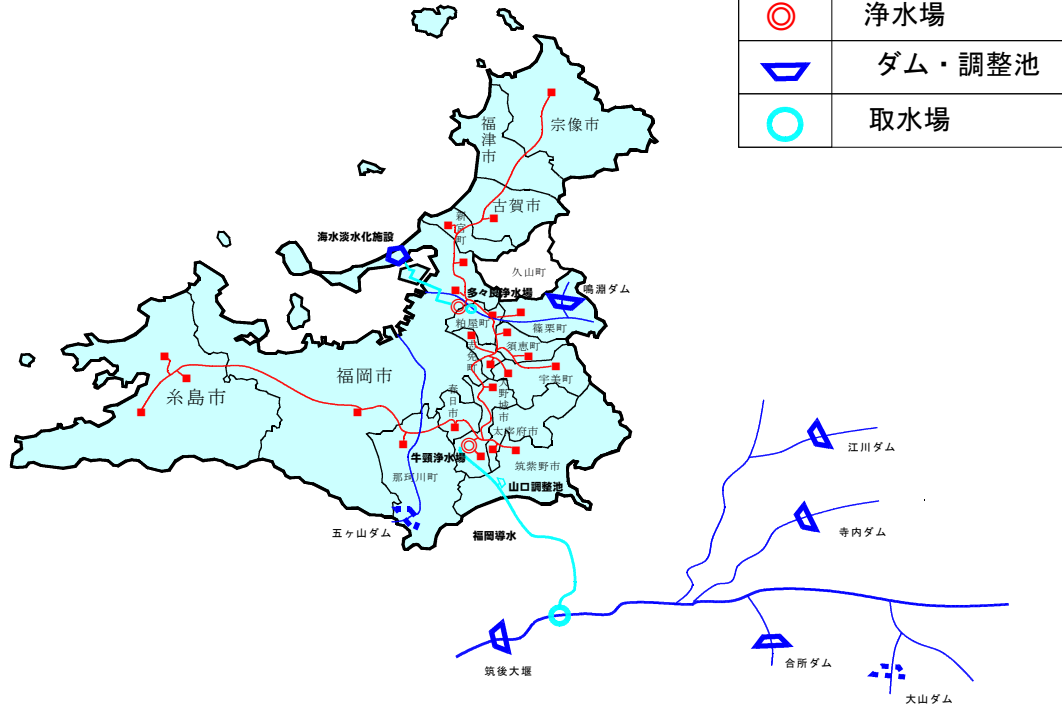
第Ⅳ部 その他

1 水道用水供給事業概要図



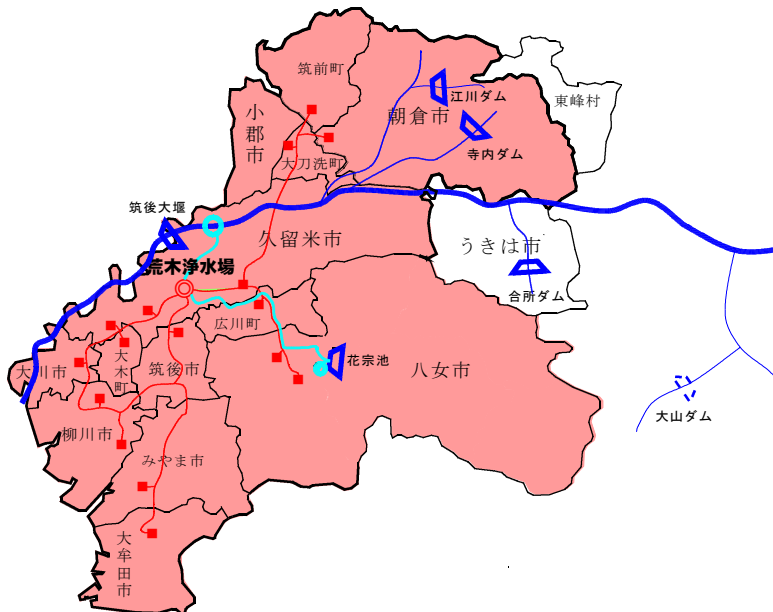
福岡地区水道企業団

- 計画一日最大給水量 268,100m³
- 給水対象 (8市6町1企業団)



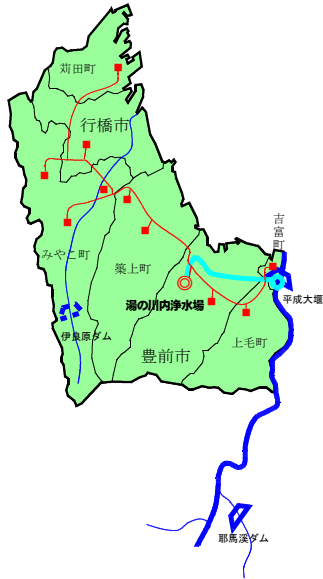
福岡県南広域水道企業団

- 計画一日最大給水量 157,640m³
- 給水対象 (8市4町1企業団)



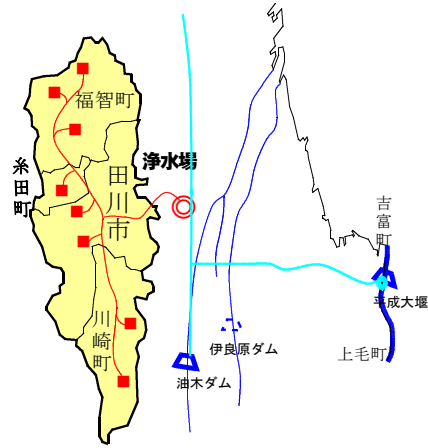
京築地区水道企業団

- 計画一日最大給水量 19,000m³
- 給水対象 (2市5町)



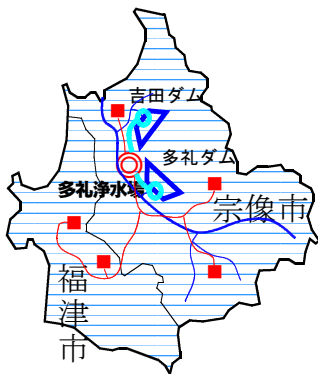
田川地区水道企業団

- 計画一日最大給水量 25,700m³
- 給水対象 (1市3町)



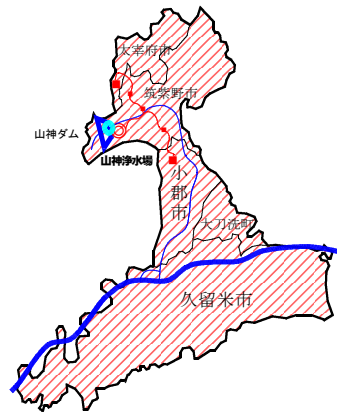
宗像地区事務組合

- 計画一日最大給水量 29,600m³
- 給水対象 (2市)



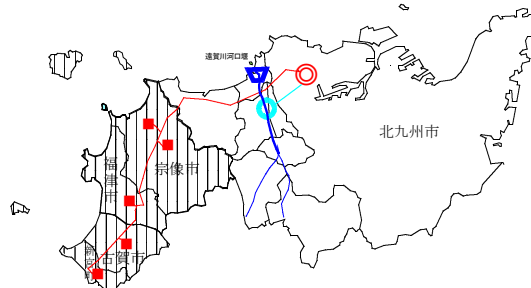
山神水道企業団

- 計画一日最大給水量 23,200m³
- 給水対象 (2市1企業団)



北九州市

- 計画一日最大給水量 20,000m³
- 給水対象 (3市1町)



2 平成21年度国庫補助事業の概要

(1) 水道水源開発等施設整備費

区分	事業者名	事業名	補助対象 事業費 (千円)	補助率	国庫 補助金 (千円)	工期 (年度)	
水道水源開発	福岡市	五ヶ山ダム	2,485,008	1/3	828,336	S63～H29	
	春日那珂川水道企業団	五ヶ山ダム	67,392	1/3	22,464	S63～H29	
	福岡地区水道企業団	五ヶ山ダム	576,028	1/2	288,014	S63～H29	
	田川地区水道企業団	伊良原ダム	1,274,582	1/2	637,291	H2～H29	
	京築地区水道企業団	伊良原ダム	472,402	1/2	236,201	H2～H29	
	北九州市	遠賀川河口堰、猪口取水場	69,100	1/2	34,550	H20～H21	
	計	6件	4,944,512		2,046,856		
水道 広域化	特定広域	福岡県南広域水道企業団	二期拡張	1,226,460	1/3	408,820	H1～H26
		北九州市	創設	2,607,378	1/3	869,126	H18～H21
		小計	2件	3,833,838		1,277,946	
	広域化促進	宗像市	二期拡張	9,000	1/3	3,000	S58～H22
		行橋市	五期拡張	18,000	1/3	6,000	H8～H22
		豊前市	八期拡張	36,000	1/3	12,000	H3～H22
		筑前町	創設	840,000	1/3	280,000	H17～H26
		小計	4件	903,000		301,000	
		計	6件	4,736,838		1,578,946	
	高度浄水	春日那珂川水道企業団	原町浄水場	802,896	1/3	267,632	H20～H22
山神水道企業団		山神浄水場	34,200	1/4	8,550	H21～H22	
北九州市		本城浄水場	384,546	1/3	128,182	H20～H21	
鞍手町		鞍手中央浄水場	24,513	1/3	8,171	H21～H23	
計		4件	1,246,155		412,535		
ライフライン機能強化	北九州市	緊急時用連絡管	3,559,743	1/3	1,186,581	H18～H21	
	福岡市	大容量送水管	111,846	1/3	37,282	H15～H20	
	福岡市	重要給水施設配水管	255,060	1/3	85,020	H21～H23	
	久留米市	重要給水施設配水管	909,000	1/3	303,000	H20～H21	
	飯塚市	重要給水施設配水管	137,463	1/3	45,821	H21	
	福岡地区水道企業団	牛頸浄水場耐震化	523,140	1/3	174,380	H19～H27	
	宗像市	石綿セメント管更新	30,000	1/4	7,500	H21～H22	
	糸島市	石綿セメント管更新	48,540	1/4	12,135	H21～H23	
	須恵町	石綿セメント管更新	47,000	1/4	11,750	H21～H28	
	行橋市	石綿セメント管更新	126,810	1/3	42,270	H19～H33	
	飯塚市	石綿セメント管更新	18,033	1/3	6,011	H21	
	桂川町	石綿セメント管更新	55,000	1/4	13,750	H10～H23	
	添田町	石綿セメント管更新	77,664	1/4	19,416	H11～H21	
	福岡市	老朽管更新	1,164,864	1/4	291,216	H20～H28	
	春日那珂川水道企業団	老朽管更新	81,872	1/4	20,468	H20～H24	
	大野城市	老朽管更新	60,000	1/3	20,000	H20～H30	
	北九州市	老朽管更新	1,125,000	1/3	375,000	H20～H29	
	大牟田市	老朽管更新	254,792	1/4	63,698	H20～H49	
	久留米市	老朽管更新	1,046,250	1/3	348,750	H20～H25	
	飯塚市	老朽管更新	40,500	1/3	13,500	H21	
計	20件	9,672,577		3,077,548			
合計	36件	20,600,082		7,115,885			

(国庫補助事業:上水道)

(2) 簡易水道等施設整備費

区分	事業体名	地区名	事業種別	財政力指数	単位管延長(m/人)	補助対象事業費(千円)	補助率	国庫補助金(千円)	工期(年度)
一般	八女市 (旧立花町)	北山	飛地区域	0.290	14.50	218,878	4/10	87,551	H18~H21
	みやま市	山川	区域拡張	0.403	20.70	92,770	4/10	37,108	H19~H21
	みやこ町	中央	区域拡張	0.360	8.30	269,220	1/3	89,740	H18~H29
	みやこ町	豊津・本庄	統合簡水	0.360	4.50	317,000	1/4	79,250	H14~H32
	糸島市 (旧二丈町)	二丈福吉	統合整備	0.420	6.60	117,872	1/4	29,468	H21~H24
	福智町	皿山	統合整備	0.280	26.80	19,150	4/10	7,660	H20~H21
	みやこ町	中央	水量拡張	0.360	1.40	10,780	1/4	2,695	H18~H29
	小計						1,045,670		333,472
閉山炭鉱	大牟田市	三池	閉山炭鉱	0.519	3.60	193,833	1/3	64,611	H10~H28
	小計					193,833		64,611	
離島	宗像市	大島	基幹改良	0.613	7.31	48,116	1/2	24,058	H20~H21
	小計					48,116		24,058	
合計						1,287,619		422,141	

(国庫補助事業:簡易水道)

(3) 水道施設災害復旧費

区分	事業体名	施設名	発生原因	補助対象事業費(千円)	補助率	国庫補助金(千円)	工期(年度)
水道施設災害復旧	該当なし						
	小計						
	合計						

(国庫補助事業:災害復旧)

(4) 年度別国庫補助対象事業費の推移

(単位:千円)

事業項目		年 度									
		12	13	14	15	16	17	18	19	20	21
水道 水源開 発等 施設 整備 費	水道水源開発施設整備費	(5,124,736) 10,435,033	(3,024,282) 6,150,618	(2,653,968) 5,393,235	(4,084,118) 8,228,731	(4,324,171) 9,030,719	(1,212,716) 3,248,230	(2,284,658) 6,396,860	(2,031,611) 5,192,622	(3,025,906) 7,154,270	(2,046,856) 4,944,512
	水道広域化施設整備費	(2,596,929) 7,790,787	(1,641,982) 4,925,946	(1,221,016) 3,663,050	(667,780) 2,003,340	(607,338) 1,822,016	(498,882) 1,588,840	(570,060) 1,618,335	(1,435,716) 4,241,538	(1,850,991) 5,552,973	(1,578,946) 4,736,838
	水質検査施設整備費	(6,250) 25,000				(15,959) 63,840					
	高度浄水施設整備費	(955,034) 2,965,104	(945,468) 3,374,960	(450,860) 1,639,585	(352,150) 1,197,791	(747,016) 2,241,050	(2,748) 8,244	(37,032) 111,097	(70,785) 212,356	(79,531) 238,593	(412,535) 1,246,155
	水道管路等近代化推進事業費	(400,461) 1,476,925	(279,716) 977,664	(153,268) 567,256							
	ライフライン機能強化等事業費				(414,071) 1,319,879	(403,562) 1,267,902	(229,201) 712,440	(415,479) 1,275,789	(955,118) 2,884,205	(1,928,796) 6,047,888	(3,077,548) 9,672,577
	水道施設災害等対策緊急支援事業費			(337,607) 1,012,826							
	アスベスト等除去事業費							(4,210) 12,630			
	小 計	(9,083,410) 22,692,849	(5,891,448) 15,429,188	(4,816,719) 12,275,952	(5,518,119) 12,749,741	(6,098,046) 14,425,527	(1,943,547) 5,557,754	(3,311,439) 9,414,711	(4,493,230) 12,530,721	(6,885,224) 18,993,724	(7,115,885) 20,600,082
簡易 水道 等 施設 整備 費	一般簡易水道施設整備費	(355,993) 1,089,719	(443,932) 1,364,013	(521,554) 1,550,962	(827,969) 2,322,565	(733,428) 2,076,754	(361,918) 1,027,604	(368,772) 994,926	(271,965) 799,549	(406,474) 1,073,500	(333,472) 1,045,670
	閉山炭鉱水道施設整備費	(113,000) 339,000	(171,078) 513,236	(163,558) 490,676	(147,804) 443,412	(41,700) 125,100	(43,100) 129,300	(31,070) 93,210	(64,700) 194,100	(5,080) 15,240	(64,611) 193,833
	離島簡易水道施設整備費	(31,250) 62,500	(116,332) 232,664	(123,285) 246,570	(28,584) 57,168			(45,000) 90,000		(20,750) 41,500	(24,058) 48,116
	小 計	(500,243) 1,491,219	(731,342) 2,109,913	(808,397) 2,288,208	(1,004,357) 2,823,145	(775,128) 2,201,854	(405,018) 1,156,904	(444,842) 1,178,136	(336,665) 993,649	(432,304) 1,130,240	(422,141) 1,287,619
水道施設災害復旧費				(14,513) 29,028	(36,313) 72,629	(304) 609					
合 計	(9,583,653) 24,184,068	(6,622,790) 17,539,101	(5,625,116) 14,564,160	(6,536,989) 15,601,914	(6,909,487) 16,700,010	(2,348,869) 6,715,267	(3,756,281) 10,592,847	(4,829,895) 13,524,370	(7,317,528) 20,123,964	(7,538,026) 21,887,701	

注) ()書きは国庫補助金を示す。

