

(3) 平均給水量、最大給水量

1日平均給水量は1,359千 $m^3$ 、1日最大給水量は1,548千 $m^3$ となっています。

1人1日当たりでは、平均給水量が294リットル、最大給水量は334リットルとなっており、広域圏別に見ると、筑豊、北九州地域が他の地域より多くなっています。

また、上水道の1人1日当たりの平均、最大給水量はどちらも全国平均より低い数値となっています。

◎ 広域圏別平均給水量、最大給水量(上水道)

| 広域圏 | 区分   | 平均給水量            |                | 最大給水量            |                |
|-----|------|------------------|----------------|------------------|----------------|
|     |      | 日平均<br>( $m^3$ ) | 1人1日<br>(リットル) | 日最大<br>( $m^3$ ) | 1人1日<br>(リットル) |
| 福岡  | 上水道  | 613,609          | 274            | 674,006          | 301            |
|     | 簡易水道 | 1,262            | 233            | 2,096            | 387            |
|     | 計    | 614,871          | 274            | 676,102          | 301            |
| 北九州 | 上水道  | 404,792          | 328            | 460,007          | 372            |
|     | 簡易水道 | 2,920            | 243            | 3,728            | 311            |
|     | 計    | 407,712          | 327            | 463,735          | 372            |
| 筑後  | 上水道  | 192,678          | 272            | 229,610          | 324            |
|     | 簡易水道 | 4,284            | 256            | 5,776            | 346            |
|     | 計    | 196,962          | 272            | 235,386          | 325            |
| 筑豊  | 上水道  | 137,607          | 337            | 170,347          | 417            |
|     | 簡易水道 | 1,895            | 286            | 2,913            | 440            |
|     | 計    | 139,502          | 336            | 173,260          | 418            |
| 県計  | 上水道  | 1,348,686        | 294            | 1,533,970        | 334            |
|     | 簡易水道 | 10,361           | 254            | 14,513           | 356            |
|     | 計    | 1,359,047        | 294            | 1,548,483        | 334            |
| 全国  | 上水道  | —                | 358            | —                | 419            |

○平均給水量

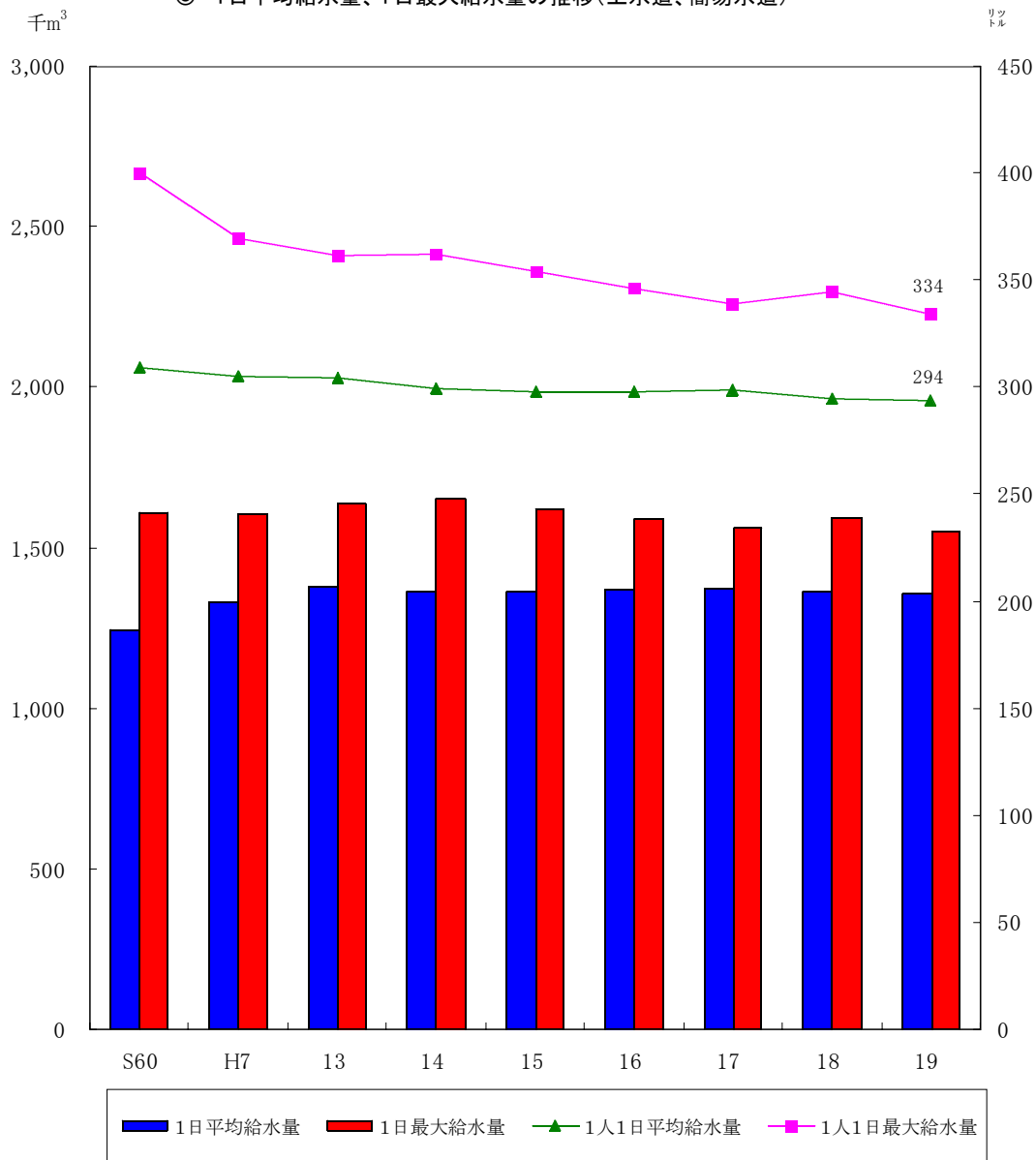
- ・日平均：年間給水量 ÷ 366日（1年）
- ・1人1日：日平均給水量 ÷ 給水人口

○最大給水量

- ・日最大：水道事業者毎の日最大給水量の合計
- ・1人1日：日最大給水量 ÷ 給水人口

1日平均給水量及び1人1日平均給水量は、近年、ほぼ横ばいで推移していますが、1日最大給水量及び1人1日最大給水量は、やや減少傾向にあります。

◎ 1日平均給水量、1日最大給水量の推移(上水道、簡易水道)



|                 | S60   | H7    | 13    | 14    | 15    | 16    | 17    | 18    | 19    |
|-----------------|-------|-------|-------|-------|-------|-------|-------|-------|-------|
| 1日平均給水量(千m³)    | 1,245 | 1,329 | 1,379 | 1,366 | 1,362 | 1,367 | 1,376 | 1,361 | 1,359 |
| 1日最大給水量(千m³)    | 1,611 | 1,607 | 1,638 | 1,651 | 1,620 | 1,589 | 1,562 | 1,591 | 1,548 |
| 1人1日平均給水量(リットル) | 309   | 305   | 304   | 300   | 298   | 298   | 299   | 295   | 294   |
| 1人1日最大給水量(リットル) | 400   | 369   | 362   | 362   | 354   | 346   | 339   | 345   | 334   |