

1 水道の普及状況

本県の水道普及率は平成20年3月末現在、給水人口4,680千人で、総人口5,049千人に対し92.7%となっており、全国平均（普及率97.4%）に比べ5ポイント程度低い状況にあります。

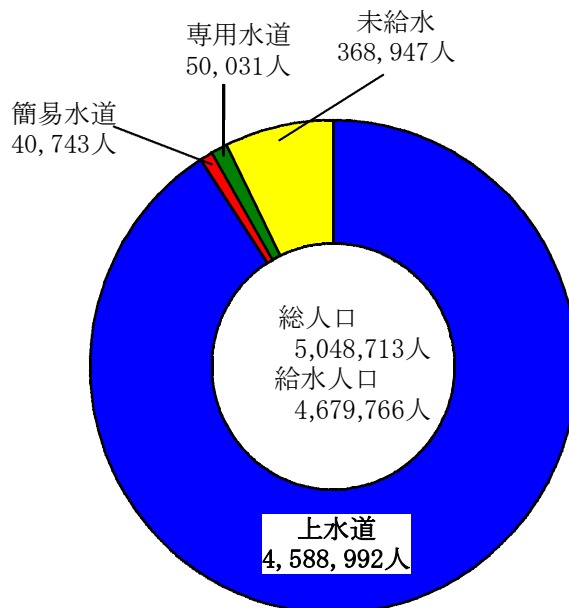
地域別に水道普及率を見ると、福岡地域が96.1%と最も普及率が高く、次いで北九州地域が95.5%、筑豊地域が94.4%の順であり、比較的地下水に恵まれた地域を抱える筑後地域が79.5%となっています。

◎ 現在給水人口と普及率（平成20年3月末現在）

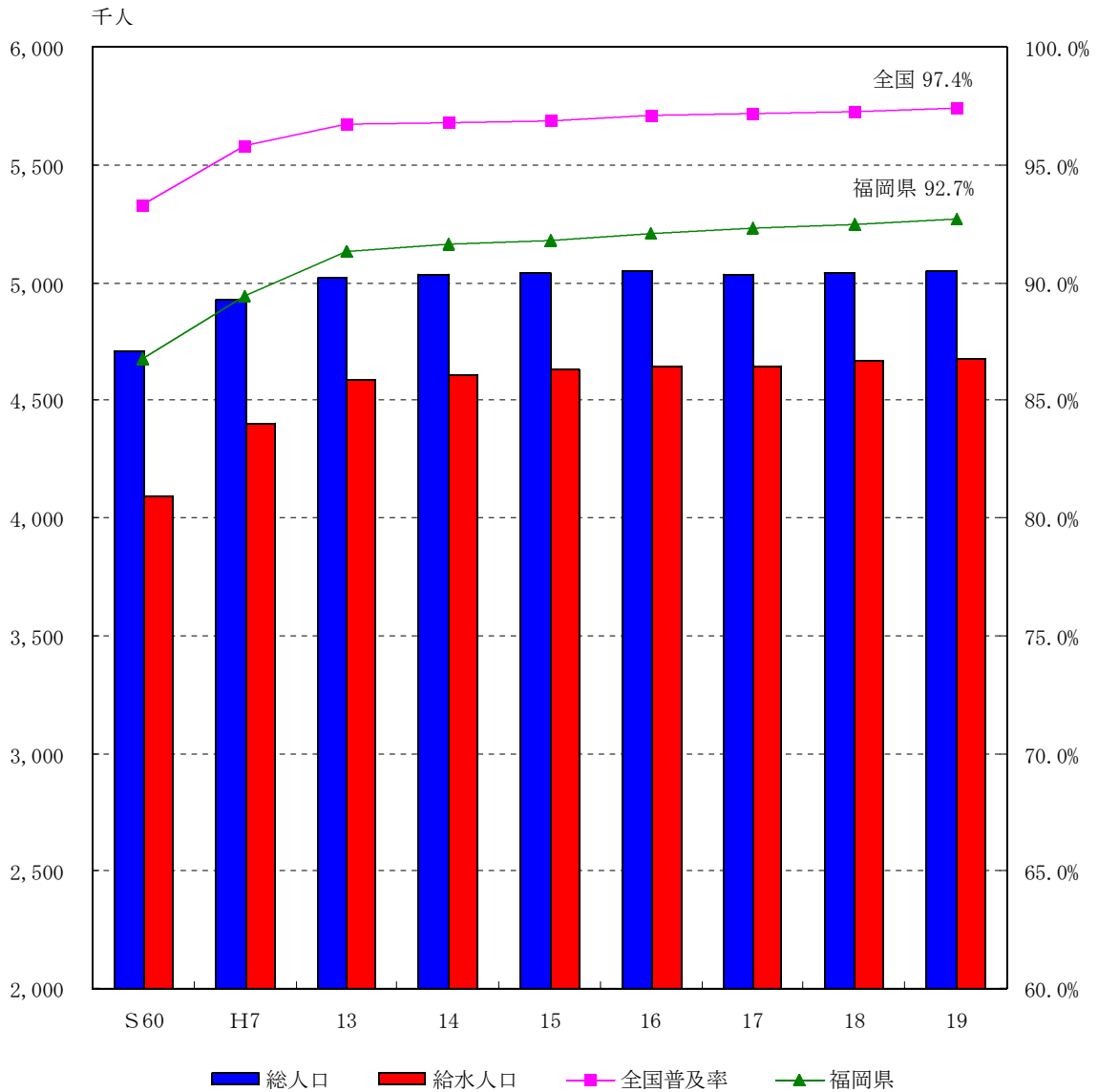
広域圏	総人口 (人)	現在給水人口 (人)			未給水人口 (人)	普及率	
		上水道	簡易水道	専用水道			
福岡	2,361,479	2,268,276	2,237,860	5,411	25,005	93,203	96.1%
北九州	1,313,916	1,254,147	1,235,323	11,997	6,827	59,769	95.5%
筑後	932,224	741,053	707,631	16,716	16,706	191,171	79.5%
筑豊	441,094	416,290	408,178	6,619	1,493	24,804	94.4%
県計	5,048,713	4,679,766	4,588,992	40,743	50,031	368,947	92.7%

※専用水道については、自己水源によるもののみを計上

また、水道の種類別の給水人口を見ると、上水道 4,589千人、簡易水道41千人、専用水道50千人となっており、水道未給水人口は369千人という状況にあります。



◎ 水道普及状況の推移



		S 60	H 7	13	14	15	16	17	18	19
総人口 (千人)		4,708	4,926	5,018	5,031	5,042	5,046	5,037	5,043	5,049
給水人口 (千人)		4,090	4,404	4,583	4,609	4,630	4,648	4,650	4,666	4,680
普及率	福岡県	86.8%	89.4%	91.3%	91.6%	91.8%	92.1%	92.3%	92.5%	92.7%
	全国	93.3%	95.8%	96.7%	96.8%	96.9%	97.1%	97.2%	97.3%	97.4%