

第Ⅲ編 被害想定

7. 県民の生活支障、その他の調査

7. 県民の生活支障、その他の調査

福岡県西方沖地震（2005）をはじめ、千葉県北西部地震（2005）などでは、エレベーター内への閉じ込め者が発生した。

また、東日本大震災（2011）では、鉄道が長時間にわたり運行停止に見まわれ帰宅することが困難となる者（以下、「帰宅困難者」という。）が大量に発生するなど、いわゆる都市型災害として捉えていくべき地震被害の発生が確認された。前回に引き続き、こうした県民の生活に直結する新たな現象を「生活支障」として捉え、調査及び検討した。

地震動による建物損壊やライフライン施設の被害から、生活に必要な食料・飲料水等の供給に支障が生じてくる。前項までの建物やライフラインの被害想定の結果をふまえ、県民の生活に制約が予想される内容について整理し、それぞれの生活支障について想定する。

7.1 県民の生活支障の想定

7.1.1 県民の生活支障の想定の流れ

県民の生活支障の想定の流れを以下に示す。

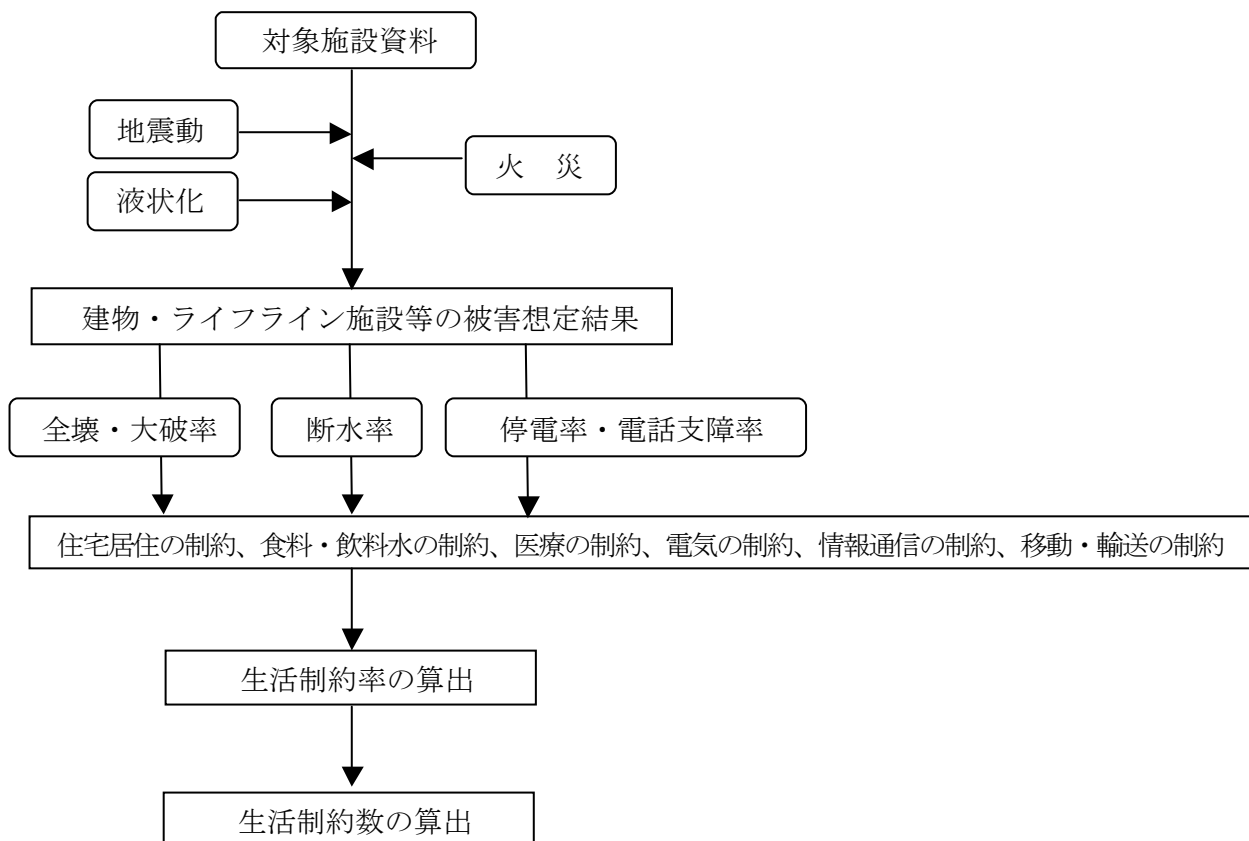


図 7.1-1 県民の生活支障の想定の流れ

7.1.2 県民の生活支障の想定手法

(1) 県民生活への制約状況

これまでの被害想定の結果を踏まえ、県民の生活支障や防災行動上の支障の内容は、次のようなものが考えられる。

1) 居住の制約

居住の制約を受ける要因として、建物の全壊及び飲料水の確保が困難な状況が想定される。

- 宅地の地割れ、陥没及び建物の倒壊、または倒壊する危険性による居住不能となる家屋が発生する。
- 水道の供給停止により、飲料水の確保、水洗トイレや風呂が使えなくなるなどのため家屋での居住に制約を受ける。

2) 食料・飲料水の制約

食料・飲料水が制約を受ける要因として、調理用のガス供給停止ならびに水道の供給停止が想定される。

- 流通の障害により、食料の確保、給水活動が行えない。
- ライフラインの破損や道路損壊等による復旧の遅れなどから都市ガスの復旧作業が難航する。
- ライフラインの被災により飲料水の確保やガス供給停止による調理・食事の制限が生じる。

3) 電気の制約

電気の制約を受ける要因として、電力網の被害により、停電となる世帯数が想定される。

- 電力供給は、県民生活の基盤となっており、地震後の停電が長引くことは、生活困窮のみならず復旧作業にも大きく影響することになる。
- 電柱の損壊や傾斜、電力網の被害により、損傷した配電網の地域一帯で停電が生じる。

4) 情報伝達の制約

情報伝達の制約を受ける要因として、主体となる電話回線の被害により、回線が罹障する世帯が想定される。

- 情報伝達媒体そのものの被害や停電により、情報伝達が制約される。
- 電話回線の直接被害以外に、被災地外からの回線集中による混乱から大規模な輻輳と交換機の機能低下により、情報発着信が制限される。
- 公衆電話の使用不能、移動体通信網の基地局・交換機の回線障害などが生じる。

第Ⅲ編 被害想定

7.県民の生活支障、その他の調査

5) 教育の制約

教育の制約を受ける要因として、校舎等の学校施設の大破による施設の利用制限や被災後に学校を避難所として利用することなどから学校教育への制約が想定される。

- 体育館、校庭が避難所として使用されているために授業の一部が行えない。
- 特別教室の使用等、授業形態の工夫や応急的な教育の場の確保が必要となる。
- 避難の長期化による教育への制約について、災害時における学校施設の利用のあり方などを検討する必要がある。

6) 医療の制約

医療の制約を受ける要因として、医療施設の被害やライフライン等の支障により医療の制約状況が想定される。

- 多くの医療機関が診療不能となり、地域の医療（診療所）機能の回復が被災者の生活再建を支える上でも大きな課題となる。
- 医療施設の建物の倒壊により医療活動を維持・継続できない施設が発生する。
- 電気・ガス・水道等の支障により医療行為が制限を受ける。
- 停電により、レントゲン、臨床検査、消毒・滅菌等の医療機器の利用に支障が生じる。
- 水道・ガスの供給停止により、消毒・滅菌、器具等の洗浄、トイレ、入浴、洗濯等に支障が生じる。

7) 移動・輸送の制約

移動・輸送の制約を受ける要因として、道路、鉄道及び港湾の交通施設の被害により、移動・輸送の制約が想定される。

- 道路斜面の崩壊や路面陥没により道路交通へ支障が生じる。
- 鉄道線路の崩壊や陥没、港湾施設の液状化や損傷により交通へ支障が生じる。
- 各種交通機関では、施設の緊急安全点検を実施することから当日中は運行を再開できないことが想定される。
- 災害発生時間が帰宅時間帯と重なると、都市部を中心として、多くの帰宅困難者が見込まれる。

(2) 県民の生活支障の想定項目

県民の生活における様々な制約は、以下の内容を想定した。

生活支障の想定項目	生活支障の想定
① 居住の制約	・建物の倒壊（全壊）による支障 ・上水道の断水による支障
② 食料・飲料水の制約	・ガスの供給停止による支障 ・上水道の断水による支障
③ 電気の制約	・停電による支障
④ 情報通信の制約	・電話回線の罹障による支障
⑤ 教育の制約	・教育施設の倒壊（大破）による教育への支障
⑥ 医療の制約	・医療施設の倒壊（大破）による医療への支障
⑦ 移動・輸送の制約	・交通（道路・鉄道・港湾）施設の被害による移動・輸送への支障

第Ⅲ編 被害想定

7. 県民の生活支障、その他の調査

(3) 生活制約率の想定手法

住宅居住の制約、食料・飲料水の制約、電気の制約、情報通信の制約、教育の制約、医療の制約、移動・輸送の制約等の内容について、以下の各機能における生活支障の世帯数を想定した。

- ① 居住の制約：建物全壊あるいは断水となった世帯数
制約世帯数＝世帯数× $\alpha 1$
 $\alpha 1 = 1 - (1 - \text{全壊率}) \times (1 - \text{断水率})$
 - ② 食料・飲料水の制約：市町村別の食料供給対象世帯数
制約世帯数＝世帯数× $\alpha 2$
 $\alpha 2 = \text{ガス停止・断水の多い方の率}$
 - ③ 電気の制約：市町村別の停電となる世帯数
制約世帯数＝契約口数× $\alpha 3$
 $\alpha 3 = \text{停電率}$
 - ④ 情報通信の制約：市町村別の回線が罹障する世帯数
制約世帯数＝契約回線数× $\alpha 4$
 $\alpha 4 = \text{電話罹障率}$
 - ⑤ 教育の制約：学校の建物が大破する施設数（市町村別の非木造大破率で評価）
制約施設数＝教育施設数× $\alpha 5$
 $\alpha 5 = \text{大破率}$
 - ⑥ 医療の制約：病院の建物が大破する施設数（市町村別の非木造大破率で評価）
制約施設数＝医療施設数× $\alpha 6$
 $\alpha 6 = \text{大破率}$
 - ⑦ 移動・輸送の制約：施設の被害率（道路、鉄道）、被害延長（港湾・漁港）で評価
制約施設数＝施設延長× $\alpha 7$
 $\alpha 7 = \text{被害率（被害延長）}$
- ここに、 αn ：生活制約率

7.1.3 県民の生活支障の想定結果

(1) 県民の生活支障の想定結果

地震被害による県民の生活支障の想定結果を表 7.1-1～表 7.1-5 に示す。

なお、移動・輸送の制約については、5. 交通施設被害の想定結果表 5.1-3～表 5.1-4（道路被害）、表 5.2-3（鉄道被害）、表 5.3-5（港湾・漁港被害）に示す。また、医療の制約については、6. 重要施設被害の想定結果表 6.3-4 に示す。

生活支障の主たる要因は、生活の拠点となる建物の倒壊や上水道等の生活に欠かせないライフラインの寸断、障害等が直接的な原因となっており、特に都市部や人口密集地では県民の生活支障が著しい。

今回の想定結果では、想定した全ての地震で居住ならびに飲料水・食料の制約を受ける世帯が数十万世帯以上となった。特に北九州市では小倉東断層の地震の場合、最大で約 17 万世帯が居住の制約を受け、福岡市では警固断層（南東部）の地震の場合、最大で約 35 万世帯が居住の制約を受けることが想定されるなど、都市部において多数の生活支障が発生することが想定された。

同様に食料・飲料水についても北九州市が最大で約 27 万世帯、福岡市が最大で約 68 万世帯に上ることが想定された。

また、電気、通信の制約が北九州市が最大で各々 4 万世帯、2 千世帯、福岡市が最大で 6 万世帯、2 千世帯で支障が発生すること想定された。

○居住の制約

県民の生活支障 の想定結果	居住の制約は、建物の倒壊や断水により避難所での生活を余儀なくされ、建物被害を受けていない県民も住居の制約を受けると考えられる。長期間にわたり県民の生活支障の中でも、最も深刻な問題となることが想定される。 最も制約が大きくなるケースは警固断層（南東部）の地震で、最大の場合、居住の制約を受ける世帯は全県下において約 68 万世帯（制約率約 31.0%）に上ることが想定された。その他、最大の場合として、小倉東断層の地震では約 22 万世帯（9.9%）、西山断層の地震では約 49 万世帯（22.3%）、水縄断層の地震では約 32 万世帯（14.5%）が居住の制約を受けると想定された。
------------------	--

第Ⅲ編 被害想定

7. 県民の生活支障、その他の調査

○食料・飲料水の制約

県民の生活支障 の想定結果	<p>食料・飲料水の制約は、ライフラインの被災により調理・食事が制限され、短期間であっても日常生活の中で身近な問題となってくる。</p> <p>最も制約が大きくなるケースは警固断層南東部（北西下部）の地震で、最大の場合、食料・飲料水の制約を受ける世帯は全県下において約 68 万世帯（制約率約 30.9%）に上ることが想定された。その他、最大の場合として、小倉東断層の地震では約 37 万世帯（17.0%）、西山断層の地震では約 48 万世帯（21.7%）、水縄断層の地震では約 31 万世帯（14.2%）が食料・飲料水の制約を受けると想定された。</p>
------------------	--

○電気の制約

県民の生活支障 の想定結果	<p>電気の制約は、停電が長引くことにより、県民生活の基盤やその後の災害対策に支障をきたし、復旧作業にも大きく影響することが想定される。</p> <p>最も制約が大きくなるケースは警固断層南東部（中央下部）の地震で、最大の場合、電気の制約を受ける世帯は全県下において約 10.2 万世帯（制約率約 3.2%）に上ることが想定された。その他、最大の場合として、小倉東断層の地震では約 4.2 万世帯（1.3%）、西山断層の地震では約 2.5 万世帯（0.8%）、水縄断層の地震では約 3.8 万世帯（1.2%）が電気の制約を受けると想定された。</p>
------------------	---

○情報通信の制約

県民の生活支障 の想定結果	<p>情報通信の制約は、地震による混乱から安否確認の問い合わせなど回線の集中による大規模な輻輳や交換機の機能低下により、情報発着信が制限され、情報の空白につながるるとともに被災者の救援・救出の遅れ、電話がかかりにくい状態が続くなど、社会・経済への支障など県民生活に大きく影響を及ぼす。</p> <p>最も制約が大きくなるケースは警固断層南東部（中央下部）の地震で、最大の場合、情報通信の制約を受ける世帯は全県下において約 4.8 千世帯（制約率約 0.3%）に上ることが想定された。その他、最大の場合として、小倉東断層の地震では約 1.9 千世帯（0.1%）、西山断層の地震では約 2.6 千世帯（0.2%）、水縄断層の地震では約 3.3 万世帯（0.2%）が情報通信の制約を受けると想定された。</p>
------------------	--

○教育の制約

県民の生活支障 の想定結果	教育の制約は、学校の校舎などの利用制限や被災後に学校が避難所として利用されることなどから、学校教育への制約が生じるとともに、県民の避難生活を含めた学校施設の利用のあり方が問題となると想定される。警固断層南東部（北西下部）の地震、水縄断層の地震で制約を受ける施設数が多く、最大4施設と想定された。 その他、小倉東断層の地震で1施設、西山断層の地震で2施設と想定された。
------------------	--

○医療の制約

県民の生活支障 の想定結果	医療の制約は、病院の施設の利用制限やライフライン等の支障により、多くの医療機関が診療不能となると想定される。県民の健康状態を支える地域医療の回復が被災者の生活再建上で重要な課題となる。 最も制約が大きくなるケースは警固断層南東部（中央下部）の地震で、最大の場合、医療の制約を受ける施設は全県下において約980施設（制約率約38.8%）に上ることが想定された。その他、最大の場合として、小倉東断層の地震では約360施設（14.2%）、西山断層の地震では約660施設（26.3%）、水縄断層の地震では約470施設（18.7%）が医療の制約を受けると想定された。 想定結果表については、6章表6.4-4を参照。
------------------	--

○移動・輸送の制約

県民の生活支障 の想定結果	移動・輸送の制約は、道路、鉄道及び港湾の交通施設の被害により想定される。最も制約が大きくなる西山断層の地震で全県下において以下のような制約を受けると想定された。 ○道路では、最大で国道で78箇所、県道で98箇所の被害が発生し、高速道路は52kmが不通区間と想定されるなど、緊急輸送道路となる幹線道路に制約が生じることが想定された。 ○鉄道では、最大で約380箇所の不通箇所が生じ、通勤・通学や物資の輸送で制約が生じると想定された。 ○港湾、漁港では最大で北九州港（約39km）、博多港（約20km）など計約98kmを超える施設が使用不能になり、人の移動や物資の輸送で制約が生じると想定された。 想定結果表については、5章表5.1-3、表5.2-3、表5.3-5を参照。
------------------	--

1) 想定結果表を見る上の留意点

- ① 評価結果表の市町村毎の算定値は、小数点第1位で四捨五入することにより整数化して表している。そのため、算定値を集計したものとは必ずしも一致しないことがある。
- ② 基盤一定の場合では他の想定地震と異なり地区や全県の算定値を示していない。これは、市町村毎の被害程度を見るためのものである。

第Ⅲ編 被害想定

7.県民の生活支障、その他の調査

表 7.1-1(1) 生活支障の想定結果【居住の制約】

市町村	世帯数 (世帯)	小倉東断層						西山断層					
		(南西下部)		(中央下部)		(北東下部)		(南東下部)		(中央下部)		(北西下部)	
		制約 世帯数 (世帯)	制約率 (%)	制約 世帯数 (世帯)	制約率 (%)	制約 世帯数 (世帯)	制約率 (%)	制約 世帯数 (世帯)	制約率 (%)	制約 世帯数 (世帯)	制約率 (%)	制約 世帯数 (世帯)	制約率 (%)
100 北九州市	459,444	164,175	35.7%	172,333	37.5%	70,345	15.3%	9,120	2.0%	46,280	10.1%	11,654	2.5%
130 福岡市	676,022	0	0.0%	0	0.0%	0	0.0%	19,421	2.9%	89,047	13.2%	29,560	4.4%
202 大牟田市	57,003	0	0.0%	0	0.0%	0	0.0%	0	0.0%	0	0.0%	0	0.0%
203 久留米市	121,536	0	0.0%	0	0.0%	0	0.0%	0	0.0%	365	0.3%	3,719	3.1%
204 直方市	25,768	231	0.9%	3,586	13.9%	6,252	24.3%	3,700	14.4%	16,542	64.2%	10,530	40.9%
205 飯塚市	58,147	0	0.0%	1,536	2.6%	6,501	11.2%	10,172	17.5%	54,478	93.7%	58,147	100.0%
206 田川市	24,118	0	0.0%	3,612	15.0%	11,721	48.6%	596	2.5%	13,649	56.6%	24,118	100.0%
207 柳川市	24,486	0	0.0%	0	0.0%	0	0.0%	0	0.0%	0	0.0%	0	0.0%
210 八女市	23,885	0	0.0%	0	0.0%	0	0.0%	0	0.0%	0	0.0%	1	0.0%
211 筑後市	17,254	0	0.0%	0	0.0%	0	0.0%	0	0.0%	2	0.0%	9	0.1%
212 大川市	13,062	0	0.0%	0	0.0%	0	0.0%	0	0.0%	0	0.0%	0	0.0%
213 行橋市	29,413	164	0.6%	11,262	38.3%	15,997	54.4%	0	0.0%	325	1.1%	1,309	4.4%
214 豊前市	11,605	0	0.0%	0	0.0%	0	0.0%	0	0.0%	0	0.0%	155	1.3%
215 中間市	20,029	0	0.0%	2,299	11.5%	690	3.4%	3,221	16.1%	9,914	49.5%	2,301	11.5%
216 小郡市	21,802	0	0.0%	0	0.0%	0	0.0%	0	0.0%	224	1.0%	3,302	15.1%
217 筑紫野市	40,176	0	0.0%	0	0.0%	0	0.0%	0	0.0%	5,416	13.5%	10,542	26.2%
218 春日市	44,064	0	0.0%	0	0.0%	0	0.0%	309	0.7%	13,926	31.6%	16,399	37.2%
219 大野城市	39,194	0	0.0%	0	0.0%	0	0.0%	902	2.3%	7,801	19.9%	8,899	22.7%
220 宗像市	38,482	0	0.0%	0	0.0%	0	0.0%	38,482	100.0%	38,482	100.0%	18,148	47.2%
221 太宰府市	28,713	0	0.0%	0	0.0%	0	0.0%	197	0.7%	8,313	29.0%	13,387	46.6%
223 古賀市	22,748	0	0.0%	0	0.0%	0	0.0%	10,300	45.3%	13,493	59.3%	4,484	19.7%
224 福津市	22,191	0	0.0%	0	0.0%	0	0.0%	22,191	100.0%	22,191	100.0%	10,158	45.8%
225 うきは市	10,648	0	0.0%	0	0.0%	0	0.0%	0	0.0%	3	0.0%	604	5.7%
226 宮若市	12,979	141	1.1%	2,392	18.4%	3,953	30.5%	10,744	82.8%	12,979	100.0%	12,979	100.0%
227 嘉麻市	19,295	0	0.0%	0	0.0%	4	0.0%	2	0.0%	1,711	8.9%	5,547	28.7%
228 朝倉市	20,462	0	0.0%	0	0.0%	0	0.0%	1	0.0%	4,651	22.7%	12,876	62.9%
229 みやま市	14,093	0	0.0%	0	0.0%	0	0.0%	0	0.0%	471	3.3%	1,672	11.9%
230 糸島市	36,888	0	0.0%	0	0.0%	0	0.0%	1,687	4.6%	6,094	16.5%	668	1.8%
305 那珂川町	19,105	0	0.0%	0	0.0%	0	0.0%	0	0.0%	2,729	14.3%	3,050	16.0%
341 宇美町	14,487	0	0.0%	0	0.0%	0	0.0%	688	4.7%	11,020	76.1%	12,621	87.1%
342 篠栗町	12,221	0	0.0%	0	0.0%	0	0.0%	1,476	12.1%	6,649	54.4%	5,170	42.3%
343 志免町	17,659	0	0.0%	0	0.0%	0	0.0%	564	3.2%	7,518	42.6%	5,074	28.7%
344 須恵町	10,004	0	0.0%	0	0.0%	0	0.0%	1,809	18.1%	9,884	98.8%	8,992	89.9%
345 新宮町	9,475	0	0.0%	0	0.0%	0	0.0%	1,772	18.7%	3,383	35.7%	317	3.3%
348 久山町	2,868	0	0.0%	0	0.0%	0	0.0%	490	17.1%	502	17.5%	493	17.2%
349 粕屋町	17,128	0	0.0%	0	0.0%	0	0.0%	1,161	6.8%	9,109	53.2%	5,035	29.4%
381 芦屋町	6,604	0	0.0%	0	0.0%	0	0.0%	625	9.5%	875	13.3%	125	1.9%
382 水巻町	12,763	0	0.0%	897	7.0%	0	0.0%	1,494	11.7%	3,595	28.2%	598	4.7%
383 岡垣町	12,760	450	3.5%	1,564	12.3%	562	4.4%	10,721	84.0%	11,945	93.6%	3,362	26.3%
384 遠賀町	7,594	1,361	17.9%	3,854	50.8%	1,929	25.4%	7,594	100.0%	7,594	100.0%	5,328	70.2%
401 小竹町	3,960	0	0.0%	107	2.7%	512	12.9%	808	20.4%	3,960	100.0%	3,960	100.0%
402 鞍手町	7,507	0	0.0%	546	7.3%	326	4.3%	2,947	39.3%	6,781	90.3%	2,731	36.4%
421 桂川町	6,055	0	0.0%	0	0.0%	0	0.0%	0	0.0%	1,011	16.7%	3,649	60.3%
447 筑前町	9,843	0	0.0%	0	0.0%	6	0.1%	19	0.2%	1,131	11.5%	2,871	29.2%
448 東峰村	917	0	0.0%	0	0.0%	0	0.0%	0	0.0%	82	8.9%	537	58.6%
503 大刀洗町	4,674	0	0.0%	0	0.0%	0	0.0%	0	0.0%	105	2.2%	647	13.8%
522 大木町	4,552	0	0.0%	0	0.0%	0	0.0%	0	0.0%	0	0.0%	0	0.0%
544 広川町	6,870	0	0.0%	0	0.0%	0	0.0%	0	0.0%	0	0.0%	10	0.1%
601 香春町	5,604	0	0.0%	1,862	33.2%	4,224	75.4%	123	2.2%	1,873	33.4%	3,365	60.1%
602 添田町	4,912	0	0.0%	0	0.0%	278	5.7%	0	0.0%	967	19.7%	3,453	70.3%
604 糸田町	4,671	0	0.0%	846	18.1%	3,400	72.8%	338	7.2%	4,671	100.0%	4,671	100.0%
605 川崎町	9,468	0	0.0%	0	0.0%	986	10.4%	0	0.0%	1,971	20.8%	5,071	53.6%
608 大任町	2,525	0	0.0%	473	18.7%	1,657	65.6%	0	0.0%	1,420	56.2%	2,525	100.0%
609 赤村	1,485	0	0.0%	63	4.2%	189	12.7%	0	0.0%	126	8.5%	390	26.3%
610 福智町	11,199	98	0.9%	3,246	29.0%	8,249	73.7%	785	7.0%	9,127	81.5%	11,199	100.0%
621 荇田町	14,873	1,297	8.7%	5,053	34.0%	3,766	25.3%	0	0.0%	324	2.2%	649	4.4%
625 みやこ町	8,482	0	0.0%	899	10.6%	2,010	23.7%	0	0.0%	198	2.3%	599	7.1%
642 吉富町	2,868	0	0.0%	0	0.0%	0	0.0%	0	0.0%	0	0.0%	0	0.0%
646 上毛町	3,087	0	0.0%	0	0.0%	0	0.0%	0	0.0%	0	0.0%	0	0.0%
647 築上町	8,952	112	1.2%	1,688	18.9%	2,930	32.7%	0	0.0%	587	6.6%	1,792	20.0%
計	2,198,679	168,014	7.6%	217,256	9.9%	143,477	6.5%	169,578	7.7%	490,070	22.3%	371,571	16.9%

第Ⅲ編 被害想定
7. 県民の生活支障、その他の調査

表 7.1-1(2) 生活支障の想定結果【居住の制約】

市町村	世帯数 (世帯)	警固断層(南東部)						水縄断層						基盤一定	
		(南東下部)		(中央下部)		(北西下部)		(北東下部)		(中央下部)		(南西下部)			
		制約 世帯数 (世帯)	制約率 (%)	制約 世帯数 (世帯)	制約率 (%)	制約 世帯数 (世帯)	制約率 (%)	制約 世帯数 (世帯)	制約率 (%)	制約 世帯数 (世帯)	制約率 (%)	制約 世帯数 (世帯)	制約率 (%)	制約 世帯数 (世帯)	制約率 (%)
100 北九州市	459,444	0	0.0%	914	0.2%	223	0.0%	0	0.0%	0	0.0%	0	0.0%	143,813	31.3%
130 福岡市	676,022	307,499	45.5%	350,765	51.9%	174,308	25.8%	4,841	0.7%	1,093	0.2%	4	0.0%	133,725	19.8%
202 大牟田市	57,003	0	0.0%	1	0.0%	226	0.4%	11,197	19.6%	5,095	8.9%	14	0.0%	48,612	85.3%
203 久留米市	121,536	4	0.0%	6,725	5.5%	38,349	31.6%	121,536	100.0%	121,536	100.0%	51,193	42.1%	85,680	70.5%
204 直方市	25,768	116	0.4%	694	2.7%	231	0.9%	0	0.0%	0	0.0%	0	0.0%	13,069	50.7%
205 飯塚市	58,147	690	1.2%	9,651	16.6%	10,790	18.6%	413	0.7%	3,837	6.6%	2,158	3.7%	27,810	47.8%
206 田川市	24,118	0	0.0%	1,440	6.0%	2,897	12.0%	0	0.0%	1,316	5.5%	1,678	7.0%	22,661	94.0%
207 柳川市	24,486	0	0.0%	213	0.9%	850	3.5%	9,395	38.4%	2,877	11.7%	213	0.9%	24,486	100.0%
210 八女市	23,885	0	0.0%	1	0.0%	335	1.4%	7,836	32.8%	11,116	46.5%	5,369	22.5%	7,955	33.3%
211 筑後市	17,254	0	0.0%	14	0.1%	678	3.9%	17,254	100.0%	10,833	62.8%	207	1.2%	14,081	81.6%
212 大川市	13,062	0	0.0%	0	0.0%	0	0.0%	1,621	12.4%	0	0.0%	0	0.0%	6,758	51.7%
213 行橋市	29,413	0	0.0%	0	0.0%	0	0.0%	0	0.0%	0	0.0%	0	0.0%	19,322	65.7%
214 豊前市	11,605	0	0.0%	0	0.0%	0	0.0%	0	0.0%	0	0.0%	152	1.3%	6,616	57.0%
215 中間市	20,029	0	0.0%	230	1.1%	0	0.0%	0	0.0%	0	0.0%	0	0.0%	12,048	60.2%
216 小郡市	21,802	6	0.0%	6,717	30.8%	17,800	81.6%	21,802	100.0%	21,802	100.0%	6,538	30.0%	12,571	57.7%
217 筑紫野市	40,176	6,136	15.3%	26,826	66.8%	39,842	99.2%	8,125	20.2%	7,771	19.3%	585	1.5%	12,633	31.4%
218 春日市	44,064	44,064	100.0%	44,064	100.0%	44,064	100.0%	9,587	21.8%	4,329	9.8%	0	0.0%	32,165	73.0%
219 大野城市	39,194	16,947	43.2%	38,810	99.0%	38,810	99.0%	3,794	9.7%	2,709	6.9%	0	0.0%	12,156	31.0%
220 宗像市	38,482	3,022	7.9%	3,288	8.5%	69	0.2%	0	0.0%	0	0.0%	0	0.0%	20,681	53.7%
221 太宰府市	28,713	12,225	42.6%	28,713	100.0%	28,713	100.0%	6,805	23.7%	6,056	21.1%	197	0.7%	15,037	52.4%
223 古賀市	22,748	1,191	5.2%	1,972	8.7%	0	0.0%	0	0.0%	0	0.0%	0	0.0%	2,438	10.7%
224 福津市	22,191	2,902	13.1%	2,333	10.5%	155	0.7%	0	0.0%	0	0.0%	0	0.0%	8,933	40.3%
225 うきは市	10,648	0	0.0%	15	0.1%	763	7.2%	3,359	31.5%	5,379	50.5%	5,502	51.7%	1,949	18.3%
226 宮若市	12,979	956	7.4%	4,001	30.8%	2,209	17.0%	146	1.1%	601	4.6%	287	2.2%	11,504	88.6%
227 嘉麻市	19,295	0	0.0%	311	1.6%	1,156	6.0%	22	0.1%	917	4.8%	669	3.5%	2,843	14.7%
228 朝倉市	20,462	544	2.7%	7,963	38.9%	17,856	87.3%	20,462	100.0%	20,462	100.0%	20,462	100.0%	20,462	100.0%
229 みやま市	14,093	111	0.8%	1,917	13.6%	5,446	38.6%	14,093	100.0%	14,093	100.0%	4,194	29.8%	14,093	100.0%
230 糸島市	36,888	36,888	100.0%	28,708	77.8%	4,406	11.9%	1,337	3.6%	1	0.0%	0	0.0%	36,727	99.6%
305 那珂川町	19,105	16,056	84.0%	19,105	100.0%	19,105	100.0%	3,211	16.8%	963	5.0%	0	0.0%	11,079	58.0%
341 宇美町	14,487	8,841	61.0%	14,487	100.0%	14,487	100.0%	1,375	9.5%	1,719	11.9%	0	0.0%	10,330	71.3%
342 篠栗町	12,221	2,707	22.1%	6,899	56.5%	3,693	30.2%	0	0.0%	0	0.0%	0	0.0%	3,691	30.2%
343 志免町	17,659	11,844	67.1%	17,659	100.0%	15,975	90.5%	376	2.1%	188	1.1%	0	0.0%	7,141	40.4%
344 須恵町	10,004	7,201	72.0%	10,004	100.0%	10,004	100.0%	792	7.9%	904	9.0%	0	0.0%	7,872	78.7%
345 新宮町	9,475	1,637	17.3%	1,774	18.7%	3	0.0%	0	0.0%	0	0.0%	0	0.0%	735	7.8%
348 久山町	2,868	0	0.0%	492	17.2%	0	0.0%	0	0.0%	0	0.0%	0	0.0%	490	17.1%
349 粕屋町	17,128	9,681	56.5%	16,839	98.3%	9,099	53.1%	0	0.0%	0	0.0%	0	0.0%	6,194	36.2%
381 芦屋町	6,604	0	0.0%	0	0.0%	0	0.0%	0	0.0%	0	0.0%	0	0.0%	2,260	34.2%
382 水巻町	12,763	0	0.0%	0	0.0%	0	0.0%	0	0.0%	0	0.0%	0	0.0%	7,488	58.7%
383 岡垣町	12,760	675	5.3%	1,231	9.6%	225	1.8%	0	0.0%	112	0.9%	0	0.0%	10,163	79.6%
384 遠賀町	7,594	1,247	16.4%	2,042	26.9%	680	9.0%	113	1.5%	340	4.5%	227	3.0%	7,594	100.0%
401 小竹町	3,960	0	0.0%	207	5.2%	103	2.6%	0	0.0%	0	0.0%	0	0.0%	2,370	59.9%
402 鞍手町	7,507	1	0.0%	220	2.9%	0	0.0%	0	0.0%	0	0.0%	0	0.0%	3,277	43.7%
421 桂川町	6,055	0	0.0%	100	1.7%	301	5.0%	0	0.0%	0	0.0%	0	0.0%	602	9.9%
447 筑前町	9,843	217	2.2%	2,730	27.7%	5,588	56.8%	3,797	38.6%	5,472	55.6%	2,631	26.7%	3,968	40.3%
448 東峰村	917	0	0.0%	0	0.0%	247	26.9%	41	4.5%	741	80.8%	917	100.0%	917	100.0%
503 大刀洗町	4,674	0	0.0%	543	11.6%	2,419	51.8%	4,674	100.0%	4,674	100.0%	3,470	74.2%	3,144	67.3%
522 大木町	4,552	0	0.0%	0	0.0%	0	0.0%	4,288	94.2%	1,077	23.7%	0	0.0%	4,552	100.0%
544 広川町	6,870	0	0.0%	12	0.2%	81	1.2%	6,870	100.0%	6,870	100.0%	3,667	53.4%	6,870	100.0%
601 香春町	5,604	0	0.0%	124	2.2%	126	2.3%	0	0.0%	123	2.2%	124	2.2%	4,559	81.4%
602 添田町	4,912	0	0.0%	0	0.0%	414	8.4%	0	0.0%	552	11.2%	1,659	33.8%	4,912	100.0%
604 糸田町	4,671	0	0.0%	508	10.9%	846	18.1%	0	0.0%	338	7.2%	169	3.6%	4,671	100.0%
605 川崎町	9,468	0	0.0%	141	1.5%	845	8.9%	0	0.0%	563	5.9%	1,126	11.9%	5,635	59.5%
608 大任町	2,525	0	0.0%	118	4.7%	355	14.1%	0	0.0%	237	9.4%	473	18.7%	2,525	100.0%
609 赤村	1,485	0	0.0%	2	0.1%	63	4.2%	0	0.0%	3	0.2%	66	4.5%	692	46.6%
610 福智町	11,199	0	0.0%	784	7.0%	882	7.9%	0	0.0%	294	2.6%	196	1.8%	10,492	93.7%
621 苅田町	14,873	0	0.0%	0	0.0%	0	0.0%	0	0.0%	0	0.0%	0	0.0%	3,929	26.4%
625 みやこ町	8,482	0	0.0%	0	0.0%	0	0.0%	0	0.0%	0	0.0%	0	0.0%	3,690	43.5%
642 吉富町	2,868	0	0.0%	0	0.0%	0	0.0%	0	0.0%	0	0.0%	0	0.0%	2,868	100.0%
646 上毛町	3,087	0	0.0%	0	0.0%	0	0.0%	0	0.0%	0	0.0%	0	0.0%	3,087	100.0%
647 築上町	8,952	0	0.0%	1	0.0%	110	1.2%	0	0.0%	108	1.2%	352	3.9%	8,884	99.2%
計	2,198,679	508,167	23.1%	682,684	31.0%	535,542	24.4%	318,242	14.5%	287,118	13.1%	119,489	5.4%	951,421	43.3%

第Ⅲ編 被害想定

7.県民の生活支障、その他の調査

表 7.1-2(1) 生活支障の想定結果【食料・飲料水の制約】

市町村	世帯数 (世帯)	小倉東断層						西山断層					
		(南西下部)		(中央下部)		(北東下部)		(南東下部)		(中央下部)		(北西下部)	
		制約 世帯数 (世帯)	制約率 (%)	制約 世帯数 (世帯)	制約率 (%)	制約 世帯数 (世帯)	制約率 (%)	制約 世帯数 (世帯)	制約率 (%)	制約 世帯数 (世帯)	制約率 (%)	制約 世帯数 (世帯)	制約率 (%)
100 北九州市	459,444	271,735	59.1%	246,416	53.6%	67,194	14.6%	8,399	1.8%	42,660	9.3%	11,052	2.4%
130 福岡市	676,022	0	0.0%	0	0.0%	0	0.0%	19,093	2.8%	86,756	12.8%	28,807	4.3%
202 大牟田市	57,003	0	0.0%	0	0.0%	0	0.0%	0	0.0%	0	0.0%	0	0.0%
203 久留米市	121,536	0	0.0%	0	0.0%	0	0.0%	0	0.0%	337	0.3%	3,198	2.6%
204 直方市	25,768	231	0.9%	3,581	13.9%	6,238	24.2%	3,696	14.3%	25,768	100.0%	10,512	40.8%
205 飯塚市	58,147	0	0.0%	1,504	2.6%	6,289	10.8%	9,980	17.2%	58,147	100.0%	58,147	100.0%
206 田川市	24,118	0	0.0%	3,571	14.8%	11,547	47.9%	595	2.5%	13,451	55.8%	24,118	100.0%
207 柳川市	24,486	0	0.0%	0	0.0%	0	0.0%	0	0.0%	0	0.0%	0	0.0%
210 八女市	23,885	0	0.0%	0	0.0%	0	0.0%	0	0.0%	0	0.0%	0	0.0%
211 筑後市	17,254	0	0.0%	0	0.0%	0	0.0%	0	0.0%	0	0.0%	0	0.0%
212 大川市	13,062	0	0.0%	0	0.0%	0	0.0%	0	0.0%	0	0.0%	0	0.0%
213 行橋市	29,413	162	0.6%	11,193	38.1%	15,898	54.0%	0	0.0%	324	1.1%	1,298	4.4%
214 豊前市	11,605	0	0.0%	0	0.0%	0	0.0%	0	0.0%	0	0.0%	142	1.2%
215 中間市	20,029	0	0.0%	2,299	11.5%	690	3.4%	3,219	16.1%	9,886	49.4%	2,299	11.5%
216 小郡市	21,802	0	0.0%	0	0.0%	0	0.0%	0	0.0%	189	0.9%	3,208	14.7%
217 筑紫野市	40,176	0	0.0%	0	0.0%	0	0.0%	0	0.0%	5,335	13.3%	10,289	25.6%
218 春日市	44,064	0	0.0%	0	0.0%	0	0.0%	309	0.7%	13,914	31.6%	16,388	37.2%
219 大野城市	39,194	0	0.0%	0	0.0%	0	0.0%	902	2.3%	7,760	19.8%	8,843	22.6%
220 宗像市	38,482	0	0.0%	0	0.0%	0	0.0%	38,482	100.0%	38,482	100.0%	18,100	47.0%
221 太宰府市	28,713	0	0.0%	0	0.0%	0	0.0%	186	0.6%	8,205	28.6%	13,240	46.1%
223 古賀市	22,748	0	0.0%	0	0.0%	0	0.0%	9,932	43.7%	13,165	57.9%	4,157	18.3%
224 福津市	22,191	0	0.0%	0	0.0%	0	0.0%	22,191	100.0%	22,191	100.0%	10,149	45.7%
225 うきは市	10,648	0	0.0%	0	0.0%	0	0.0%	0	0.0%	0	0.0%	0	0.0%
226 宮若市	12,979	139	1.1%	2,371	18.3%	3,905	30.1%	10,599	81.7%	12,979	100.0%	12,979	100.0%
227 嘉麻市	19,295	0	0.0%	0	0.0%	0	0.0%	0	0.0%	1,555	8.1%	5,333	27.6%
228 朝倉市	20,462	0	0.0%	0	0.0%	0	0.0%	0	0.0%	4,094	20.0%	12,282	60.0%
229 みやま市	14,093	0	0.0%	0	0.0%	0	0.0%	0	0.0%	432	3.1%	1,404	10.0%
230 糸島市	36,888	0	0.0%	0	0.0%	0	0.0%	1,610	4.4%	5,798	15.7%	644	1.7%
305 那珂川町	19,105	0	0.0%	0	0.0%	0	0.0%	0	0.0%	2,729	14.3%	3,050	16.0%
341 宇美町	14,487	0	0.0%	0	0.0%	0	0.0%	688	4.7%	11,002	75.9%	12,607	87.0%
342 篠栗町	12,221	0	0.0%	0	0.0%	0	0.0%	1,476	12.1%	6,644	54.4%	5,167	42.3%
343 志免町	17,659	0	0.0%	0	0.0%	0	0.0%	564	3.2%	7,517	42.6%	5,074	28.7%
344 須恵町	10,004	0	0.0%	0	0.0%	0	0.0%	1,797	18.0%	9,884	98.8%	8,985	89.8%
345 新宮町	9,475	0	0.0%	0	0.0%	0	0.0%	1,744	18.4%	3,354	35.4%	268	2.8%
348 久山町	2,868	0	0.0%	0	0.0%	0	0.0%	489	17.1%	489	17.1%	489	17.1%
349 粕屋町	17,128	0	0.0%	0	0.0%	0	0.0%	1,161	6.8%	9,096	53.1%	5,032	29.4%
381 芦屋町	6,604	0	0.0%	0	0.0%	0	0.0%	625	9.5%	874	13.2%	125	1.9%
382 水巻町	12,763	0	0.0%	897	7.0%	0	0.0%	1,494	11.7%	3,587	28.1%	598	4.7%
383 岡垣町	12,760	446	3.5%	1,562	12.2%	558	4.4%	10,714	84.0%	11,942	93.6%	3,348	26.2%
384 遠賀町	7,594	1,359	17.9%	3,852	50.7%	1,926	25.4%	7,594	100.0%	7,594	100.0%	5,324	70.1%
401 小竹町	3,960	0	0.0%	98	2.5%	490	12.4%	784	19.8%	3,960	100.0%	3,960	100.0%
402 鞍手町	7,507	0	0.0%	537	7.2%	322	4.3%	2,902	38.7%	6,772	90.2%	2,687	35.8%
421 桂川町	6,055	0	0.0%	0	0.0%	0	0.0%	0	0.0%	1,002	16.5%	3,607	59.6%
447 筑前町	9,843	0	0.0%	0	0.0%	0	0.0%	0	0.0%	913	9.3%	2,435	24.7%
448 東峰村	917	0	0.0%	0	0.0%	0	0.0%	0	0.0%	82	8.9%	533	58.2%
503 大刀洗町	4,674	0	0.0%	0	0.0%	0	0.0%	0	0.0%	84	1.8%	505	10.8%
522 大木町	4,552	0	0.0%	0	0.0%	0	0.0%	0	0.0%	0	0.0%	0	0.0%
544 広川町	6,870	0	0.0%	0	0.0%	0	0.0%	0	0.0%	0	0.0%	0	0.0%
601 香春町	5,604	0	0.0%	1,826	32.6%	4,140	73.9%	122	2.2%	1,826	32.6%	3,288	58.7%
602 添田町	4,912	0	0.0%	0	0.0%	276	5.6%	0	0.0%	965	19.6%	3,445	70.1%
604 糸田町	4,671	0	0.0%	846	18.1%	3,385	72.5%	338	7.2%	4,671	100.0%	4,671	100.0%
605 川崎町	9,468	0	0.0%	0	0.0%	986	10.4%	0	0.0%	1,971	20.8%	5,069	53.5%
608 大任町	2,525	0	0.0%	473	18.7%	1,657	65.6%	0	0.0%	1,420	56.2%	2,525	100.0%
609 赤村	1,485	0	0.0%	59	4.0%	178	12.0%	0	0.0%	119	8.0%	356	23.9%
610 福智町	11,199	98	0.9%	3,234	28.9%	8,233	73.5%	784	7.0%	9,115	81.4%	11,199	100.0%
621 苅田町	14,873	1,263	8.5%	4,893	32.9%	3,630	24.4%	0	0.0%	316	2.1%	631	4.2%
625 みやこ町	8,482	0	0.0%	893	10.5%	1,984	23.4%	0	0.0%	198	2.3%	595	7.0%
642 吉富町	2,868	0	0.0%	0	0.0%	0	0.0%	0	0.0%	0	0.0%	0	0.0%
646 上毛町	3,087	0	0.0%	0	0.0%	0	0.0%	0	0.0%	0	0.0%	0	0.0%
647 築上町	8,952	106	1.2%	1,478	16.5%	2,640	29.5%	0	0.0%	528	5.9%	1,584	17.7%
計	2,198,679	374,566	17.0%	339,666	15.4%	137,920	6.3%	164,353	7.5%	477,345	21.7%	355,233	16.2%

第Ⅲ編 被害想定
7. 県民の生活支障、その他の調査

表 7.1-2(2) 生活支障の想定結果【食料・飲料水の制約】

市町村	世帯数 (世帯)	警固断層 (南東部)										水縄断層		基盤一定	
		(南東下部)		(中央下部)		(北西下部)		(北東下部)		(中央下部)		(南西下部)		制約 世帯数 (世帯)	制約率 (%)
		制約 世帯数 (世帯)	制約率 (%)	制約 世帯数 (世帯)	制約率 (%)	制約 世帯数 (世帯)	制約率 (%)	制約 世帯数 (世帯)	制約率 (%)	制約 世帯数 (世帯)	制約率 (%)	制約 世帯数 (世帯)	制約率 (%)		
100 北九州市	459,444	0	0.0%	884	0.2%	221	0.0%	0	0.0%	0	0.0%	0	0.0%	136,157	29.6%
130 福岡市	676,022	609,494	90.2%	676,021	100.0%	274,086	40.5%	4,355	0.6%	1,005	0.1%	0	0.0%	128,291	19.0%
202 大牟田市	57,003	0	0.0%	0	0.0%	178	0.3%	9,778	17.2%	4,267	7.5%	0	0.0%	47,824	83.9%
203 久留米市	121,536	0	0.0%	6,227	5.1%	37,026	30.5%	121,536	100.0%	121,536	100.0%	49,649	40.9%	84,656	69.7%
204 直方市	25,768	116	0.4%	693	2.7%	231	0.9%	0	0.0%	0	0.0%	0	0.0%	25,768	100.0%
205 飯塚市	58,147	684	1.2%	9,433	16.2%	10,527	18.1%	410	0.7%	3,691	6.3%	2,051	3.5%	27,479	47.3%
206 田川市	24,118	0	0.0%	1,428	5.9%	2,857	11.8%	0	0.0%	1,309	5.4%	1,667	6.9%	22,617	93.8%
207 柳川市	24,486	0	0.0%	213	0.9%	850	3.5%	9,351	38.2%	2,869	11.7%	213	0.9%	24,486	100.0%
210 八女市	23,885	0	0.0%	0	0.0%	281	1.2%	7,302	30.6%	10,392	43.5%	4,775	20.0%	7,443	31.2%
211 筑後市	17,254	0	0.0%	0	0.0%	602	3.5%	17,254	100.0%	10,683	61.9%	150	0.9%	13,993	81.1%
212 大川市	13,062	0	0.0%	0	0.0%	0	0.0%	1,616	12.4%	0	0.0%	0	0.0%	6,711	51.4%
213 行橋市	29,413	0	0.0%	0	0.0%	0	0.0%	0	0.0%	0	0.0%	0	0.0%	19,142	65.1%
214 豊前市	11,605	0	0.0%	0	0.0%	0	0.0%	0	0.0%	0	0.0%	142	1.2%	6,373	54.9%
215 中間市	20,029	0	0.0%	230	1.1%	0	0.0%	0	0.0%	0	0.0%	0	0.0%	11,955	59.7%
216 小郡市	21,802	0	0.0%	6,604	30.3%	17,737	81.4%	21,802	100.0%	21,802	100.0%	6,416	29.4%	12,454	57.1%
217 筑紫野市	40,176	6,097	15.2%	40,176	100.0%	40,176	100.0%	8,003	19.9%	7,621	19.0%	572	1.4%	12,385	30.8%
218 春日市	44,064	44,064	100.0%	44,064	100.0%	44,064	100.0%	9,585	21.8%	4,329	9.8%	0	0.0%	32,157	73.0%
219 大野城市	39,194	39,193	100.0%	39,193	100.0%	39,193	100.0%	3,790	9.7%	2,707	6.9%	0	0.0%	12,091	30.8%
220 宗像市	38,482	2,983	7.8%	3,254	8.5%	68	0.2%	0	0.0%	0	0.0%	0	0.0%	20,608	53.6%
221 太宰府市	28,713	12,121	42.2%	28,713	100.0%	28,713	100.0%	6,713	23.4%	5,967	20.8%	186	0.6%	14,919	52.0%
223 古賀市	22,748	1,155	5.1%	1,848	8.1%	0	0.0%	0	0.0%	0	0.0%	0	0.0%	2,310	10.2%
224 福津市	22,191	2,885	13.0%	2,318	10.4%	155	0.7%	0	0.0%	0	0.0%	0	0.0%	8,913	40.2%
225 うきは市	10,648	0	0.0%	0	0.0%	0	0.0%	2,051	19.3%	4,102	38.5%	4,102	38.5%	0	0.0%
226 宮若市	12,979	837	6.4%	3,765	29.0%	2,092	16.1%	139	1.1%	558	4.3%	279	2.1%	11,436	88.1%
227 嘉麻市	19,295	0	0.0%	222	1.2%	1,000	5.2%	0	0.0%	778	4.0%	555	2.9%	2,666	13.8%
228 朝倉市	20,462	512	2.5%	7,335	35.8%	17,570	85.9%	20,462	100.0%	20,462	100.0%	20,462	100.0%	20,462	100.0%
229 みやま市	14,093	108	0.8%	1,620	11.5%	4,859	34.5%	14,093	100.0%	14,093	100.0%	3,671	26.1%	14,093	100.0%
230 糸島市	36,888	36,888	100.0%	28,344	76.8%	4,187	11.4%	1,288	3.5%	0	0.0%	0	0.0%	36,718	99.5%
305 那珂川町	19,105	16,054	84.0%	19,105	100.0%	19,105	100.0%	3,211	16.8%	963	5.0%	0	0.0%	11,077	58.0%
341 宇美町	14,487	8,825	60.9%	14,487	100.0%	14,487	100.0%	1,375	9.5%	1,719	11.9%	0	0.0%	10,315	71.2%
342 篠栗町	12,221	2,707	22.1%	6,890	56.4%	3,691	30.2%	0	0.0%	0	0.0%	0	0.0%	3,691	30.2%
343 志免町	17,659	11,840	67.0%	17,659	100.0%	15,974	90.5%	376	2.1%	188	1.1%	0	0.0%	7,141	40.4%
344 須恵町	10,004	7,188	71.9%	10,004	100.0%	10,004	100.0%	786	7.9%	899	9.0%	0	0.0%	7,862	78.6%
345 新宮町	9,475	1,610	17.0%	1,744	18.4%	0	0.0%	0	0.0%	0	0.0%	0	0.0%	671	7.1%
348 久山町	2,868	0	0.0%	489	17.1%	0	0.0%	0	0.0%	0	0.0%	0	0.0%	489	17.1%
349 粕屋町	17,128	9,677	56.5%	16,838	98.3%	9,096	53.1%	0	0.0%	0	0.0%	0	0.0%	6,193	36.2%
381 芦屋町	6,604	0	0.0%	0	0.0%	0	0.0%	0	0.0%	0	0.0%	0	0.0%	2,248	34.0%
382 水巻町	12,763	0	0.0%	0	0.0%	0	0.0%	0	0.0%	0	0.0%	0	0.0%	7,472	58.5%
383 岡垣町	12,760	670	5.2%	1,228	9.6%	223	1.7%	0	0.0%	112	0.9%	0	0.0%	10,156	79.6%
384 遠賀町	7,594	1,246	16.4%	2,039	26.9%	680	9.0%	113	1.5%	340	4.5%	227	3.0%	7,594	100.0%
401 小竹町	3,960	0	0.0%	196	5.0%	98	2.5%	0	0.0%	0	0.0%	0	0.0%	2,353	59.4%
402 鞍手町	7,507	0	0.0%	215	2.9%	0	0.0%	0	0.0%	0	0.0%	0	0.0%	3,225	43.0%
421 桂川町	6,055	0	0.0%	100	1.7%	301	5.0%	0	0.0%	0	0.0%	0	0.0%	601	9.9%
447 筑前町	9,843	152	1.5%	2,282	23.2%	5,174	52.6%	3,348	34.0%	9,871	100.3%	2,282	23.2%	3,500	35.6%
448 東峰村	917	0	0.0%	0	0.0%	246	26.8%	41	4.5%	738	80.5%	917	100.0%	917	100.0%
503 大刀洗町	4,674	0	0.0%	421	9.0%	2,272	48.6%	4,674	100.0%	4,674	100.0%	3,365	72.0%	3,029	64.8%
522 大木町	4,552	0	0.0%	0	0.0%	0	0.0%	4,286	94.2%	1,072	23.5%	0	0.0%	4,552	100.0%
544 広川町	6,870	0	0.0%	0	0.0%	0	0.0%	6,870	100.0%	6,870	100.0%	3,595	52.3%	6,870	100.0%
601 香春町	5,604	0	0.0%	122	2.2%	122	2.2%	0	0.0%	122	2.2%	122	2.2%	4,505	80.4%
602 添田町	4,912	0	0.0%	0	0.0%	413	8.4%	0	0.0%	551	11.2%	1,654	33.7%	4,912	100.0%
604 糸田町	4,671	0	0.0%	508	10.9%	846	18.1%	0	0.0%	338	7.2%	169	3.6%	4,671	100.0%
605 川崎町	9,468	0	0.0%	141	1.5%	845	8.9%	0	0.0%	563	5.9%	1,126	11.9%	5,632	59.5%
608 大任町	2,525	0	0.0%	118	4.7%	355	14.1%	0	0.0%	237	9.4%	473	18.7%	2,525	100.0%
609 赤村	1,485	0	0.0%	0	0.0%	59	4.0%	0	0.0%	0	0.0%	59	4.0%	652	43.9%
610 福智町	11,199	0	0.0%	784	7.0%	882	7.9%	0	0.0%	294	2.6%	196	1.8%	10,487	93.6%
621 荻田町	14,873	0	0.0%	0	0.0%	0	0.0%	0	0.0%	0	0.0%	0	0.0%	3,788	25.5%
625 みやこ町	8,482	0	0.0%	0	0.0%	0	0.0%	0	0.0%	0	0.0%	0	0.0%	3,571	42.1%
642 吉富町	2,868	0	0.0%	0	0.0%	0	0.0%	0	0.0%	0	0.0%	0	0.0%	2,868	100.0%
646 上毛町	3,087	0	0.0%	0	0.0%	0	0.0%	0	0.0%	0	0.0%	0	0.0%	3,087	100.0%
647 築上町	8,952	0	0.0%	0	0.0%	106	1.2%	0	0.0%	106	1.2%	317	3.5%	8,871	99.1%
計	2,198,679	506,690	23.0%	679,970	30.9%	531,761	24.2%	311,863	14.2%	279,848	12.7%	113,961	5.2%	943,031	42.9%

第Ⅲ編 被害想定

7.県民の生活支障、その他の調査

表 7.1-3(1) 生活支障の想定結果【電気の制約】

市町村	契約口数 (世帯)	小倉東断層						西山断層						
		(南西下部)		(中央下部)		(北東下部)		(南東下部)		(中央下部)		(北西下部)		
		制約 世帯数 (世帯)	制約率 (%)	制約 世帯数 (世帯)	制約率 (%)	制約 世帯数 (世帯)	制約率 (%)	制約 世帯数 (世帯)	制約率 (%)	制約 世帯数 (世帯)	制約率 (%)	制約 世帯数 (世帯)	制約率 (%)	
100	北九州市	568,369	41,225	7.3%	41,551	7.3%	0	0.0%	0	0.0%	0	0.0%	0	0.0%
130	福岡市	728,297	0	0.0%	0	0.0%	0	0.0%	0	0.0%	0	0.0%	0	0.0%
202	大牟田市	89,417	0	0.0%	0	0.0%	0	0.0%	0	0.0%	0	0.0%	0	0.0%
203	久留米市	177,658	0	0.0%	0	0.0%	0	0.0%	0	0.0%	0	0.0%	0	0.0%
204	直方市	38,034	0	0.0%	0	0.0%	0	0.0%	0	0.0%	0	0.0%	0	0.0%
205	飯塚市	80,655	0	0.0%	0	0.0%	0	0.0%	0	0.0%	5,908	7.3%	6,674	8.3%
206	田川市	31,897	0	0.0%	0	0.0%	0	0.0%	0	0.0%	0	0.0%	2,662	8.3%
207	柳川市	62,200	0	0.0%	0	0.0%	0	0.0%	0	0.0%	0	0.0%	0	0.0%
210	八女市	49,714	0	0.0%	0	0.0%	0	0.0%	0	0.0%	0	0.0%	0	0.0%
211	筑後市	24,170	0	0.0%	0	0.0%	0	0.0%	0	0.0%	0	0.0%	0	0.0%
212	大川市	32,846	0	0.0%	0	0.0%	0	0.0%	0	0.0%	0	0.0%	0	0.0%
213	行橋市	36,461	0	0.0%	0	0.0%	0	0.0%	0	0.0%	0	0.0%	0	0.0%
214	豊前市	23,033	0	0.0%	0	0.0%	0	0.0%	0	0.0%	0	0.0%	0	0.0%
215	中間市	36,144	0	0.0%	0	0.0%	0	0.0%	0	0.0%	0	0.0%	0	0.0%
216	小郡市	23,992	0	0.0%	0	0.0%	0	0.0%	0	0.0%	0	0.0%	0	0.0%
217	筑紫野市	81,377	0	0.0%	0	0.0%	0	0.0%	0	0.0%	0	0.0%	0	0.0%
218	春日市	65,340	0	0.0%	0	0.0%	0	0.0%	0	0.0%	0	0.0%	0	0.0%
219	大野城市	50,498	0	0.0%	0	0.0%	0	0.0%	0	0.0%	0	0.0%	0	0.0%
220	宗像市	57,758	0	0.0%	0	0.0%	0	0.0%	5,285	9.2%	4,985	8.6%	0	0.0%
221	太宰府市	63,159	0	0.0%	0	0.0%	0	0.0%	0	0.0%	0	0.0%	0	0.0%
223	古賀市	27,826	0	0.0%	0	0.0%	0	0.0%	1,976	7.1%	2,185	7.9%	0	0.0%
224	福津市	30,416	0	0.0%	0	0.0%	0	0.0%	2,755	9.1%	2,755	9.1%	0	0.0%
225	うきは市	30,497	0	0.0%	0	0.0%	0	0.0%	0	0.0%	0	0.0%	2,113	6.9%
226	宮若市	24,323	0	0.0%	0	0.0%	0	0.0%	1,970	8.1%	2,447	10.1%	2,379	9.8%
227	嘉麻市	32,929	0	0.0%	0	0.0%	0	0.0%	0	0.0%	0	0.0%	0	0.0%
228	朝倉市	40,287	0	0.0%	0	0.0%	0	0.0%	0	0.0%	0	0.0%	3,109	7.7%
229	みやま市	25,383	0	0.0%	0	0.0%	0	0.0%	0	0.0%	0	0.0%	0	0.0%
230	糸島市	142,244	0	0.0%	0	0.0%	0	0.0%	0	0.0%	0	0.0%	0	0.0%
305	那珂川町	40,626	0	0.0%	0	0.0%	0	0.0%	0	0.0%	0	0.0%	0	0.0%
341	宇美町	39,202	0	0.0%	0	0.0%	0	0.0%	0	0.0%	0	0.0%	2,891	7.4%
342	篠栗町	29,279	0	0.0%	0	0.0%	0	0.0%	0	0.0%	0	0.0%	0	0.0%
343	志免町	33,912	0	0.0%	0	0.0%	0	0.0%	0	0.0%	0	0.0%	0	0.0%
344	須恵町	29,465	0	0.0%	0	0.0%	0	0.0%	0	0.0%	0	0.0%	0	0.0%
345	新宮町	24,483	0	0.0%	0	0.0%	0	0.0%	0	0.0%	1,939	7.9%	0	0.0%
348	久山町	11,531	0	0.0%	0	0.0%	0	0.0%	0	0.0%	0	0.0%	0	0.0%
349	粕屋町	33,586	0	0.0%	0	0.0%	0	0.0%	0	0.0%	0	0.0%	0	0.0%
381	芦屋町	15,322	0	0.0%	0	0.0%	0	0.0%	0	0.0%	0	0.0%	0	0.0%
382	水巻町	21,561	0	0.0%	0	0.0%	0	0.0%	0	0.0%	0	0.0%	0	0.0%
383	岡垣町	25,850	0	0.0%	0	0.0%	0	0.0%	0	0.0%	0	0.0%	0	0.0%
384	遠賀町	19,753	0	0.0%	0	0.0%	0	0.0%	1,439	7.3%	1,658	8.4%	0	0.0%
401	小竹町	5,897	0	0.0%	0	0.0%	0	0.0%	0	0.0%	507	8.6%	507	8.6%
402	鞍手町	13,841	0	0.0%	0	0.0%	0	0.0%	0	0.0%	1,087	7.9%	0	0.0%
421	桂川町	9,322	0	0.0%	0	0.0%	0	0.0%	0	0.0%	0	0.0%	0	0.0%
447	筑前町	16,593	0	0.0%	0	0.0%	0	0.0%	0	0.0%	1,139	6.9%	1,452	8.7%
448	東峰村	2,749	0	0.0%	0	0.0%	0	0.0%	0	0.0%	0	0.0%	0	0.0%
503	大刀洗町	8,380	0	0.0%	0	0.0%	0	0.0%	0	0.0%	0	0.0%	0	0.0%
522	大木町	8,373	0	0.0%	0	0.0%	0	0.0%	0	0.0%	0	0.0%	0	0.0%
544	広川町	10,743	0	0.0%	0	0.0%	0	0.0%	0	0.0%	0	0.0%	0	0.0%
601	香春町	10,798	0	0.0%	0	0.0%	0	0.0%	0	0.0%	0	0.0%	0	0.0%
602	添田町	10,199	0	0.0%	0	0.0%	0	0.0%	0	0.0%	0	0.0%	0	0.0%
604	糸田町	6,827	0	0.0%	0	0.0%	0	0.0%	0	0.0%	528	7.7%	528	7.7%
605	川崎町	13,206	0	0.0%	0	0.0%	0	0.0%	0	0.0%	0	0.0%	0	0.0%
608	大任町	4,082	0	0.0%	0	0.0%	0	0.0%	0	0.0%	0	0.0%	298	7.3%
609	赤村	2,810	0	0.0%	0	0.0%	0	0.0%	0	0.0%	0	0.0%	0	0.0%
610	福智町	14,183	0	0.0%	0	0.0%	0	0.0%	0	0.0%	0	0.0%	1,015	7.2%
621	苅田町	16,188	0	0.0%	1,140	7.0%	0	0.0%	0	0.0%	0	0.0%	0	0.0%
625	みやこ町	18,206	0	0.0%	0	0.0%	0	0.0%	0	0.0%	0	0.0%	0	0.0%
642	吉富町	5,597	0	0.0%	0	0.0%	0	0.0%	0	0.0%	0	0.0%	0	0.0%
646	上毛町	8,158	0	0.0%	0	0.0%	0	0.0%	0	0.0%	0	0.0%	0	0.0%
647	築上町	15,357	0	0.0%	0	0.0%	0	0.0%	0	0.0%	0	0.0%	0	0.0%
	計	3,201,000	41,225	1.3%	42,691	1.3%	0	0.0%	13,425	0.4%	25,138	0.8%	23,628	0.7%

第Ⅲ編 被害想定
7. 県民の生活支障、その他の調査

表 7.1-3(2) 生活支障の想定結果【電気の制約】

市町村	契約口数 (世帯)	警固断層 (南東部)						水繩断層						基盤一定	
		(南東下部)		(中央下部)		(北西下部)		(北東下部)		(中央下部)		(南西下部)			
		制約 世帯数 (世帯)	制約率 (%)	制約 世帯数 (世帯)	制約率 (%)	制約 世帯数 (世帯)	制約率 (%)	制約 世帯数 (世帯)	制約率 (%)	制約 世帯数 (世帯)	制約率 (%)	制約 世帯数 (世帯)	制約率 (%)	制約 世帯数 (世帯)	制約率 (%)
100 北九州市	568,369	0	0.0%	0	0.0%	0	0.0%	0	0.0%	0	0.0%	0	0.0%	0	0.0%
130 福岡市	728,297	58,307	8.0%	60,761	8.3%	0	0.0%	0	0.0%	0	0.0%	0	0.0%	0	0.0%
202 大牟田市	89,417	0	0.0%	0	0.0%	0	0.0%	0	0.0%	0	0.0%	0	0.0%	7,907	8.8%
203 久留米市	177,658	0	0.0%	0	0.0%	0	0.0%	19,828	11.2%	18,339	10.3%	14,206	8.0%	15,077	8.5%
204 直方市	38,034	0	0.0%	0	0.0%	0	0.0%	0	0.0%	0	0.0%	0	0.0%	0	0.0%
205 飯塚市	80,655	0	0.0%	0	0.0%	0	0.0%	0	0.0%	0	0.0%	0	0.0%	0	0.0%
206 田川市	31,897	0	0.0%	0	0.0%	0	0.0%	0	0.0%	0	0.0%	0	0.0%	2,367	7.4%
207 柳川市	62,200	0	0.0%	0	0.0%	0	0.0%	0	0.0%	0	0.0%	0	0.0%	4,631	7.4%
210 八女市	49,714	0	0.0%	0	0.0%	0	0.0%	0	0.0%	0	0.0%	0	0.0%	0	0.0%
211 筑後市	24,170	0	0.0%	0	0.0%	0	0.0%	2,106	8.7%	1,652	6.8%	0	0.0%	1,976	8.2%
212 大川市	32,846	0	0.0%	0	0.0%	0	0.0%	0	0.0%	0	0.0%	0	0.0%	0	0.0%
213 行橋市	36,461	0	0.0%	0	0.0%	0	0.0%	0	0.0%	0	0.0%	0	0.0%	0	0.0%
214 豊前市	23,033	0	0.0%	0	0.0%	0	0.0%	0	0.0%	0	0.0%	0	0.0%	1,682	7.3%
215 中間市	36,144	0	0.0%	0	0.0%	0	0.0%	0	0.0%	0	0.0%	0	0.0%	0	0.0%
216 小郡市	23,992	0	0.0%	0	0.0%	2,137	8.9%	2,239	9.3%	2,239	9.3%	0	0.0%	1,900	7.9%
217 筑紫野市	81,377	0	0.0%	6,737	8.3%	8,276	10.2%	0	0.0%	0	0.0%	0	0.0%	0	0.0%
218 春日市	65,340	0	0.0%	5,785	8.9%	5,785	8.9%	0	0.0%	0	0.0%	0	0.0%	0	0.0%
219 大野城市	50,498	3,700	7.3%	5,589	11.1%	5,589	11.1%	0	0.0%	0	0.0%	0	0.0%	0	0.0%
220 宗像市	57,758	0	0.0%	0	0.0%	0	0.0%	0	0.0%	0	0.0%	0	0.0%	0	0.0%
221 太宰府市	63,159	0	0.0%	6,998	11.1%	7,566	12.0%	0	0.0%	0	0.0%	0	0.0%	0	0.0%
223 古賀市	27,826	0	0.0%	0	0.0%	0	0.0%	0	0.0%	0	0.0%	0	0.0%	0	0.0%
224 福津市	30,416	0	0.0%	0	0.0%	0	0.0%	0	0.0%	0	0.0%	0	0.0%	0	0.0%
225 うきは市	30,497	0	0.0%	0	0.0%	2,113	6.9%	3,010	9.9%	3,711	12.2%	3,775	12.4%	3,506	11.5%
226 宮若市	24,323	0	0.0%	0	0.0%	0	0.0%	0	0.0%	0	0.0%	0	0.0%	0	0.0%
227 嘉麻市	32,929	0	0.0%	0	0.0%	0	0.0%	0	0.0%	0	0.0%	0	0.0%	0	0.0%
228 朝倉市	40,287	0	0.0%	0	0.0%	3,536	8.8%	4,111	10.2%	4,507	11.2%	4,445	11.0%	4,182	10.4%
229 みやま市	25,383	0	0.0%	0	0.0%	0	0.0%	2,661	10.5%	2,394	9.4%	0	0.0%	2,814	11.1%
230 糸島市	142,244	11,552	8.1%	0	0.0%	0	0.0%	0	0.0%	0	0.0%	0	0.0%	10,268	7.2%
305 那珂川町	40,626	0	0.0%	3,173	7.8%	2,869	7.1%	0	0.0%	0	0.0%	0	0.0%	0	0.0%
341 宇美町	39,202	0	0.0%	3,685	9.4%	3,685	9.4%	0	0.0%	0	0.0%	0	0.0%	0	0.0%
342 篠栗町	29,279	0	0.0%	0	0.0%	0	0.0%	0	0.0%	0	0.0%	0	0.0%	0	0.0%
343 志免町	33,912	0	0.0%	2,650	7.8%	0	0.0%	0	0.0%	0	0.0%	0	0.0%	0	0.0%
344 須恵町	29,465	0	0.0%	2,693	9.1%	2,336	7.9%	0	0.0%	0	0.0%	0	0.0%	0	0.0%
345 新宮町	24,483	0	0.0%	0	0.0%	0	0.0%	0	0.0%	0	0.0%	0	0.0%	0	0.0%
348 久山町	11,531	0	0.0%	0	0.0%	0	0.0%	0	0.0%	0	0.0%	0	0.0%	0	0.0%
349 粕屋町	33,586	0	0.0%	2,792	8.3%	0	0.0%	0	0.0%	0	0.0%	0	0.0%	0	0.0%
381 芦屋町	15,322	0	0.0%	0	0.0%	0	0.0%	0	0.0%	0	0.0%	0	0.0%	0	0.0%
382 水巻町	21,561	0	0.0%	0	0.0%	0	0.0%	0	0.0%	0	0.0%	0	0.0%	0	0.0%
383 岡垣町	25,850	0	0.0%	0	0.0%	0	0.0%	0	0.0%	0	0.0%	0	0.0%	0	0.0%
384 遠賀町	19,753	0	0.0%	0	0.0%	0	0.0%	0	0.0%	0	0.0%	0	0.0%	1,439	7.3%
401 小竹町	5,897	0	0.0%	0	0.0%	0	0.0%	0	0.0%	0	0.0%	0	0.0%	0	0.0%
402 鞍手町	13,841	0	0.0%	0	0.0%	0	0.0%	0	0.0%	0	0.0%	0	0.0%	0	0.0%
421 桂川町	9,322	0	0.0%	0	0.0%	0	0.0%	0	0.0%	0	0.0%	0	0.0%	0	0.0%
447 筑前町	16,593	0	0.0%	1,362	8.2%	1,736	10.5%	1,605	9.7%	1,673	10.1%	1,532	9.2%	1,605	9.7%
448 東峰村	2,749	0	0.0%	0	0.0%	0	0.0%	0	0.0%	0	0.0%	0	0.0%	0	0.0%
503 大刀洗町	8,380	0	0.0%	0	0.0%	622	7.4%	857	10.2%	857	10.2%	793	9.5%	717	8.6%
522 大木町	8,373	0	0.0%	0	0.0%	0	0.0%	636	7.6%	0	0.0%	0	0.0%	0	0.0%
544 広川町	10,743	0	0.0%	0	0.0%	0	0.0%	1,133	10.5%	1,063	9.9%	0	0.0%	889	8.3%
601 香春町	10,798	0	0.0%	0	0.0%	0	0.0%	0	0.0%	0	0.0%	0	0.0%	883	8.2%
602 添田町	10,199	0	0.0%	0	0.0%	0	0.0%	0	0.0%	0	0.0%	0	0.0%	0	0.0%
604 糸田町	6,827	0	0.0%	0	0.0%	0	0.0%	0	0.0%	0	0.0%	0	0.0%	528	7.7%
605 川崎町	13,206	0	0.0%	0	0.0%	0	0.0%	0	0.0%	0	0.0%	0	0.0%	0	0.0%
608 大任町	4,082	0	0.0%	0	0.0%	0	0.0%	0	0.0%	0	0.0%	0	0.0%	298	7.3%
609 赤村	2,810	0	0.0%	0	0.0%	0	0.0%	0	0.0%	0	0.0%	0	0.0%	227	8.1%
610 福智町	14,183	0	0.0%	0	0.0%	0	0.0%	0	0.0%	0	0.0%	0	0.0%	0	0.0%
621 苅田町	16,188	0	0.0%	0	0.0%	0	0.0%	0	0.0%	0	0.0%	0	0.0%	0	0.0%
625 みやこ町	18,206	0	0.0%	0	0.0%	0	0.0%	0	0.0%	0	0.0%	0	0.0%	0	0.0%
642 吉富町	5,597	0	0.0%	0	0.0%	0	0.0%	0	0.0%	0	0.0%	0	0.0%	461	8.2%
646 上毛町	8,158	0	0.0%	0	0.0%	0	0.0%	0	0.0%	0	0.0%	0	0.0%	654	8.0%
647 築上町	15,357	0	0.0%	0	0.0%	0	0.0%	0	0.0%	0	0.0%	0	0.0%	1,403	9.1%
計	3,201,000	73,559	2.3%	102,225	3.2%	46,250	1.4%	38,186	1.2%	36,435	1.1%	24,751	0.8%	65,414	2.0%

第Ⅲ編 被害想定

7.県民の生活支障、その他の調査

表 7.1-4(1) 生活支障の想定結果【情報通信の制約】

市町村	需要家数 (家数)	小倉東断層						西山断層						
		(南西下部)		(中央下部)		(北東下部)		(南東下部)		(中央下部)		(北西下部)		
		制約 世帯数 (世帯)	制約率 (%)	制約 世帯数 (世帯)	制約率 (%)	制約 世帯数 (世帯)	制約率 (%)	制約 世帯数 (世帯)	制約率 (%)	制約 世帯数 (世帯)	制約率 (%)	制約 世帯数 (世帯)	制約率 (%)	
100	北九州市	276,792	1,752	0.6%	1,804	0.7%	0	0.0%	0	0.0%	0	0.0%	0	0.0%
130	福岡市	205,234	0	0.0%	0	0.0%	0	0.0%	0	0.0%	0	0.0%	0	0.0%
202	大牟田市	28,567	0	0.0%	0	0.0%	0	0.0%	0	0.0%	0	0.0%	0	0.0%
203	久留米市	68,460	0	0.0%	0	0.0%	0	0.0%	0	0.0%	0	0.0%	0	0.0%
204	直方市	21,642	0	0.0%	0	0.0%	0	0.0%	0	0.0%	0	0.0%	0	0.0%
205	飯塚市	45,895	0	0.0%	0	0.0%	0	0.0%	0	0.0%	312	0.7%	429	0.9%
206	田川市	17,544	0	0.0%	0	0.0%	0	0.0%	0	0.0%	0	0.0%	169	1.0%
207	柳川市	19,872	0	0.0%	0	0.0%	0	0.0%	0	0.0%	0	0.0%	0	0.0%
210	八女市	26,505	0	0.0%	0	0.0%	0	0.0%	0	0.0%	0	0.0%	0	0.0%
211	筑後市	12,886	0	0.0%	0	0.0%	0	0.0%	0	0.0%	0	0.0%	0	0.0%
212	大川市	12,657	0	0.0%	0	0.0%	0	0.0%	0	0.0%	0	0.0%	0	0.0%
213	行橋市	36,257	0	0.0%	0	0.0%	0	0.0%	0	0.0%	0	0.0%	0	0.0%
214	豊前市	18,599	0	0.0%	0	0.0%	0	0.0%	0	0.0%	0	0.0%	0	0.0%
215	中間市	22,417	0	0.0%	0	0.0%	0	0.0%	0	0.0%	0	0.0%	0	0.0%
216	小郡市	12,812	0	0.0%	0	0.0%	0	0.0%	0	0.0%	0	0.0%	0	0.0%
217	筑紫野市	31,273	0	0.0%	0	0.0%	0	0.0%	0	0.0%	0	0.0%	0	0.0%
218	春日市	25,110	0	0.0%	0	0.0%	0	0.0%	0	0.0%	0	0.0%	0	0.0%
219	大野城市	19,407	0	0.0%	0	0.0%	0	0.0%	0	0.0%	0	0.0%	0	0.0%
220	宗像市	44,064	0	0.0%	0	0.0%	0	0.0%	572	1.3%	505	1.1%	0	0.0%
221	太宰府市	24,272	0	0.0%	0	0.0%	0	0.0%	0	0.0%	0	0.0%	140	0.6%
223	古賀市	21,229	0	0.0%	0	0.0%	0	0.0%	136	0.6%	204	1.0%	0	0.0%
224	福津市	23,205	0	0.0%	0	0.0%	0	0.0%	320	1.4%	288	1.2%	0	0.0%
225	うきは市	11,752	0	0.0%	0	0.0%	0	0.0%	0	0.0%	0	0.0%	0	0.0%
226	宮若市	13,840	0	0.0%	0	0.0%	0	0.0%	134	1.0%	242	1.7%	215	1.6%
227	嘉麻市	18,738	0	0.0%	0	0.0%	0	0.0%	0	0.0%	0	0.0%	0	0.0%
228	朝倉市	21,514	0	0.0%	0	0.0%	0	0.0%	0	0.0%	0	0.0%	166	0.8%
229	みやま市	8,109	0	0.0%	0	0.0%	0	0.0%	0	0.0%	0	0.0%	0	0.0%
230	糸島市	43,465	0	0.0%	0	0.0%	0	0.0%	0	0.0%	0	0.0%	0	0.0%
305	那珂川町	15,613	0	0.0%	0	0.0%	0	0.0%	0	0.0%	0	0.0%	0	0.0%
341	宇美町	13,762	0	0.0%	0	0.0%	0	0.0%	0	0.0%	87	0.6%	87	0.6%
342	篠栗町	10,279	0	0.0%	0	0.0%	0	0.0%	0	0.0%	0	0.0%	0	0.0%
343	志免町	18,599	0	0.0%	0	0.0%	0	0.0%	0	0.0%	0	0.0%	0	0.0%
344	須恵町	22,417	0	0.0%	0	0.0%	0	0.0%	0	0.0%	0	0.0%	0	0.0%
345	新宮町	12,812	0	0.0%	0	0.0%	0	0.0%	0	0.0%	99	0.8%	0	0.0%
348	久山町	31,273	0	0.0%	0	0.0%	0	0.0%	0	0.0%	0	0.0%	0	0.0%
349	粕屋町	25,110	0	0.0%	0	0.0%	0	0.0%	0	0.0%	0	0.0%	0	0.0%
381	芦屋町	19,407	0	0.0%	0	0.0%	0	0.0%	0	0.0%	0	0.0%	0	0.0%
382	水巻町	44,064	0	0.0%	0	0.0%	0	0.0%	0	0.0%	0	0.0%	0	0.0%
383	岡垣町	24,272	0	0.0%	0	0.0%	0	0.0%	144	0.6%	144	0.6%	0	0.0%
384	遠賀町	21,229	0	0.0%	0	0.0%	0	0.0%	0	0.0%	248	1.2%	0	0.0%
401	小竹町	23,205	0	0.0%	0	0.0%	0	0.0%	0	0.0%	188	0.8%	188	0.8%
402	鞍手町	11,752	0	0.0%	0	0.0%	0	0.0%	0	0.0%	98	0.8%	0	0.0%
421	桂川町	13,840	0	0.0%	0	0.0%	0	0.0%	0	0.0%	0	0.0%	0	0.0%
447	筑前町	18,738	0	0.0%	0	0.0%	0	0.0%	0	0.0%	0	0.0%	207	1.1%
448	東峰村	21,514	0	0.0%	0	0.0%	0	0.0%	0	0.0%	0	0.0%	0	0.0%
503	大刀洗町	8,109	0	0.0%	0	0.0%	0	0.0%	0	0.0%	0	0.0%	0	0.0%
522	大木町	43,465	0	0.0%	0	0.0%	0	0.0%	0	0.0%	0	0.0%	0	0.0%
544	広川町	15,613	0	0.0%	0	0.0%	0	0.0%	0	0.0%	0	0.0%	0	0.0%
601	香春町	13,762	0	0.0%	88	0.6%	88	0.6%	0	0.0%	88	0.6%	88	0.6%
602	添田町	10,279	0	0.0%	0	0.0%	0	0.0%	0	0.0%	0	0.0%	0	0.0%
604	糸田町	11,905	0	0.0%	0	0.0%	0	0.0%	0	0.0%	129	1.1%	129	1.1%
605	川崎町	10,344	0	0.0%	0	0.0%	0	0.0%	0	0.0%	0	0.0%	0	0.0%
608	大任町	8,595	0	0.0%	0	0.0%	0	0.0%	0	0.0%	0	0.0%	79	0.9%
609	赤村	4,048	0	0.0%	0	0.0%	0	0.0%	0	0.0%	0	0.0%	0	0.0%
610	福智町	11,790	0	0.0%	0	0.0%	0	0.0%	0	0.0%	0	0.0%	68	0.6%
621	荏田町	9,503	0	0.0%	0	0.0%	0	0.0%	0	0.0%	0	0.0%	0	0.0%
625	みやこ町	13,372	0	0.0%	0	0.0%	0	0.0%	0	0.0%	0	0.0%	0	0.0%
642	吉富町	16,033	0	0.0%	0	0.0%	0	0.0%	0	0.0%	0	0.0%	0	0.0%
646	上毛町	12,251	0	0.0%	0	0.0%	0	0.0%	0	0.0%	0	0.0%	0	0.0%
647	築上町	15,271	0	0.0%	0	0.0%	0	0.0%	0	0.0%	0	0.0%	0	0.0%
	計	1,684,344	1,752	0.1%	1,891	0.1%	88	0.0%	1,307	0.1%	2,632	0.2%	1,965	0.1%

第Ⅲ編 被害想定
7. 県民の生活支障、その他の調査

表 7.1-4(2) 生活支障の想定結果【情報通信の制約】

市町村	需要家数 (家数)	警固断層 (南東部)						水繩断層						基盤一定	
		(南東下部)		(中央下部)		(北西下部)		(北東下部)		(中央下部)		(南西下部)			
		制約 世帯数 (世帯)	制約率 (%)	制約 世帯数 (世帯)	制約率 (%)	制約 世帯数 (世帯)	制約率 (%)	制約 世帯数 (世帯)	制約率 (%)	制約 世帯数 (世帯)	制約率 (%)	制約 世帯数 (世帯)	制約率 (%)	制約 世帯数 (世帯)	制約率 (%)
100 北九州市	276,792	0	0.0%	0	0.0%	0	0.0%	0	0.0%	0	0.0%	0	0.0%	0	0.0%
130 福岡市	205,234	1,770	0.9%	2,050	1.0%	0	0.0%	0	0.0%	0	0.0%	0	0.0%	0	0.0%
202 大牟田市	28,567	0	0.0%	0	0.0%	0	0.0%	0	0.0%	0	0.0%	0	0.0%	327	1.1%
203 久留米市	68,460	0	0.0%	0	0.0%	0	0.0%	1,537	2.2%	1,235	1.8%	604	0.9%	686	1.0%
204 直方市	21,642	0	0.0%	0	0.0%	0	0.0%	0	0.0%	0	0.0%	0	0.0%	0	0.0%
205 飯塚市	45,895	0	0.0%	0	0.0%	0	0.0%	0	0.0%	0	0.0%	0	0.0%	0	0.0%
206 田川市	17,544	0	0.0%	0	0.0%	0	0.0%	0	0.0%	0	0.0%	0	0.0%	135	0.8%
207 柳川市	19,872	0	0.0%	0	0.0%	0	0.0%	0	0.0%	0	0.0%	0	0.0%	141	0.7%
210 八女市	26,505	0	0.0%	0	0.0%	0	0.0%	0	0.0%	0	0.0%	0	0.0%	0	0.0%
211 筑後市	12,886	0	0.0%	0	0.0%	0	0.0%	143	1.1%	86	0.7%	0	0.0%	114	0.9%
212 大川市	12,657	0	0.0%	0	0.0%	0	0.0%	0	0.0%	0	0.0%	0	0.0%	0	0.0%
213 行橋市	36,257	0	0.0%	0	0.0%	0	0.0%	0	0.0%	0	0.0%	0	0.0%	0	0.0%
214 豊前市	18,599	0	0.0%	0	0.0%	0	0.0%	0	0.0%	0	0.0%	0	0.0%	0	0.0%
215 中間市	22,417	0	0.0%	0	0.0%	0	0.0%	0	0.0%	0	0.0%	0	0.0%	0	0.0%
216 小郡市	12,812	0	0.0%	0	0.0%	149	1.2%	170	1.3%	170	1.3%	0	0.0%	106	0.8%
217 筑紫野市	31,273	0	0.0%	314	1.0%	534	1.7%	0	0.0%	0	0.0%	0	0.0%	0	0.0%
218 春日市	25,110	0	0.0%	305	1.2%	305	1.2%	0	0.0%	0	0.0%	0	0.0%	0	0.0%
219 大野城市	19,407	137	0.7%	446	2.3%	412	2.1%	0	0.0%	0	0.0%	0	0.0%	0	0.0%
220 宗像市	44,064	0	0.0%	0	0.0%	0	0.0%	0	0.0%	0	0.0%	0	0.0%	0	0.0%
221 太宰府市	24,272	0	0.0%	513	2.1%	700	2.9%	0	0.0%	0	0.0%	0	0.0%	140	0.6%
223 古賀市	21,229	0	0.0%	0	0.0%	0	0.0%	0	0.0%	0	0.0%	0	0.0%	0	0.0%
224 福津市	23,205	0	0.0%	0	0.0%	0	0.0%	0	0.0%	0	0.0%	0	0.0%	0	0.0%
225 うきは市	11,752	0	0.0%	0	0.0%	0	0.0%	190	1.6%	338	2.9%	359	3.1%	295	2.5%
226 宮若市	13,840	0	0.0%	0	0.0%	0	0.0%	0	0.0%	0	0.0%	0	0.0%	0	0.0%
227 嘉麻市	18,738	0	0.0%	0	0.0%	0	0.0%	0	0.0%	0	0.0%	0	0.0%	0	0.0%
228 朝倉市	21,514	0	0.0%	0	0.0%	239	1.1%	368	1.7%	479	2.2%	460	2.1%	387	1.8%
229 みやま市	8,109	0	0.0%	0	0.0%	0	0.0%	152	1.9%	114	1.4%	0	0.0%	180	2.2%
230 糸島市	43,465	382	0.9%	0	0.0%	0	0.0%	0	0.0%	0	0.0%	0	0.0%	280	0.6%
305 那珂川町	15,613	0	0.0%	133	0.8%	99	0.6%	0	0.0%	0	0.0%	0	0.0%	0	0.0%
341 宇美町	13,762	0	0.0%	174	1.3%	174	1.3%	0	0.0%	0	0.0%	0	0.0%	0	0.0%
342 篠栗町	10,279	0	0.0%	0	0.0%	0	0.0%	0	0.0%	0	0.0%	0	0.0%	0	0.0%
343 志免町	18,599	0	0.0%	139	0.7%	0	0.0%	0	0.0%	0	0.0%	0	0.0%	0	0.0%
344 須恵町	22,417	0	0.0%	262	1.2%	175	0.8%	0	0.0%	0	0.0%	0	0.0%	0	0.0%
345 新宮町	12,812	0	0.0%	0	0.0%	0	0.0%	0	0.0%	0	0.0%	0	0.0%	0	0.0%
348 久山町	31,273	0	0.0%	0	0.0%	0	0.0%	0	0.0%	0	0.0%	0	0.0%	0	0.0%
349 粕屋町	25,110	0	0.0%	224	0.9%	0	0.0%	0	0.0%	0	0.0%	0	0.0%	0	0.0%
381 芦屋町	19,407	0	0.0%	0	0.0%	0	0.0%	0	0.0%	0	0.0%	0	0.0%	0	0.0%
382 水巻町	44,064	0	0.0%	0	0.0%	0	0.0%	0	0.0%	0	0.0%	0	0.0%	0	0.0%
383 岡垣町	24,272	0	0.0%	0	0.0%	0	0.0%	0	0.0%	0	0.0%	0	0.0%	0	0.0%
384 遠賀町	21,229	0	0.0%	0	0.0%	0	0.0%	0	0.0%	0	0.0%	0	0.0%	165	0.8%
401 小竹町	23,205	0	0.0%	0	0.0%	0	0.0%	0	0.0%	0	0.0%	0	0.0%	0	0.0%
402 鞍手町	11,752	0	0.0%	0	0.0%	0	0.0%	0	0.0%	0	0.0%	0	0.0%	0	0.0%
421 桂川町	13,840	0	0.0%	0	0.0%	0	0.0%	0	0.0%	0	0.0%	0	0.0%	0	0.0%
447 筑前町	18,738	0	0.0%	207	1.1%	344	1.8%	275	1.5%	310	1.7%	241	1.3%	275	1.5%
448 東峰村	21,514	0	0.0%	0	0.0%	0	0.0%	0	0.0%	0	0.0%	0	0.0%	0	0.0%
503 大刀洗町	8,109	0	0.0%	0	0.0%	56	0.7%	140	1.7%	168	2.1%	112	1.4%	84	1.0%
522 大木町	43,465	0	0.0%	0	0.0%	0	0.0%	0	0.0%	0	0.0%	0	0.0%	0	0.0%
544 広川町	15,613	0	0.0%	0	0.0%	0	0.0%	299	1.9%	240	1.5%	0	0.0%	120	0.8%
601 香春町	13,762	0	0.0%	0	0.0%	0	0.0%	0	0.0%	0	0.0%	0	0.0%	88	0.6%
602 添田町	10,279	0	0.0%	0	0.0%	0	0.0%	0	0.0%	0	0.0%	0	0.0%	0	0.0%
604 糸田町	11,905	0	0.0%	0	0.0%	0	0.0%	0	0.0%	0	0.0%	0	0.0%	0	0.0%
605 川崎町	10,344	0	0.0%	0	0.0%	0	0.0%	0	0.0%	0	0.0%	0	0.0%	0	0.0%
608 大任町	8,595	0	0.0%	0	0.0%	0	0.0%	0	0.0%	0	0.0%	0	0.0%	79	0.9%
609 赤村	4,048	0	0.0%	0	0.0%	0	0.0%	0	0.0%	0	0.0%	0	0.0%	50	1.2%
610 福智町	11,790	0	0.0%	0	0.0%	0	0.0%	0	0.0%	0	0.0%	0	0.0%	68	0.6%
621 苅田町	9,503	0	0.0%	0	0.0%	0	0.0%	0	0.0%	0	0.0%	0	0.0%	0	0.0%
625 みやこ町	13,372	0	0.0%	0	0.0%	0	0.0%	0	0.0%	0	0.0%	0	0.0%	0	0.0%
642 吉富町	16,033	0	0.0%	0	0.0%	0	0.0%	0	0.0%	0	0.0%	0	0.0%	167	1.0%
646 上毛町	12,251	0	0.0%	0	0.0%	0	0.0%	0	0.0%	0	0.0%	0	0.0%	118	1.0%
647 築上町	15,271	0	0.0%	0	0.0%	0	0.0%	0	0.0%	0	0.0%	0	0.0%	190	1.2%
計	1,684,344	2,290	0.1%	4,767	0.3%	3,188	0.2%	3,274	0.2%	3,138	0.2%	1,776	0.1%	4,197	0.2%

第Ⅲ編 被害想定

7.県民の生活支障、その他の調査

表 7.1-5(1) 生活支障の想定結果【教育の制約】

市町村	施設数 (箇所)	小倉東断層						西山断層						
		(南西下部)		(中央下部)		(北東下部)		(南東下部)		(中央下部)		(北西下部)		
		制約 施設数 (箇所)	制約率 (%)	制約 施設数 (箇所)	制約率 (%)	制約 施設数 (箇所)	制約率 (%)	制約 施設数 (箇所)	制約率 (%)	制約 施設数 (箇所)	制約率 (%)	制約 施設数 (箇所)	制約率 (%)	
100	北九州市	200	1	0.7%	1	0.7%	0	0.2%	0	0.0%	0	0.1%	0	0.0%
130	福岡市	225	0	0.0%	0	0.0%	0	0.0%	0	0.0%	0	0.1%	0	0.1%
202	大牟田市	34	0	0.0%	0	0.0%	0	0.0%	0	0.0%	0	0.0%	0	0.0%
203	久留米市	64	0	0.0%	0	0.0%	0	0.0%	0	0.0%	0	0.0%	0	0.1%
204	直方市	15	0	0.0%	0	0.0%	0	0.0%	0	0.0%	0	0.0%	0	0.0%
205	飯塚市	35	0	0.0%	0	0.0%	0	0.1%	0	0.1%	0	0.3%	0	0.4%
206	田川市	17	0	0.0%	0	0.0%	0	0.3%	0	0.0%	0	0.4%	0	0.6%
207	柳川市	25	0	0.0%	0	0.0%	0	0.0%	0	0.0%	0	0.0%	0	0.0%
210	八女市	30	0	0.0%	0	0.0%	0	0.0%	0	0.0%	0	0.0%	0	0.0%
211	筑後市	15	0	0.0%	0	0.0%	0	0.0%	0	0.0%	0	0.0%	0	0.0%
212	大川市	12	0	0.0%	0	0.0%	0	0.0%	0	0.0%	0	0.0%	0	0.0%
213	行橋市	17	0	0.0%	0	0.1%	0	0.2%	0	0.0%	0	0.0%	0	0.0%
214	豊前市	14	0	0.0%	0	0.0%	0	0.0%	0	0.0%	0	0.0%	0	0.0%
215	中間市	10	0	0.0%	0	0.0%	0	0.0%	0	0.0%	0	0.0%	0	0.0%
216	小郡市	14	0	0.0%	0	0.0%	0	0.0%	0	0.0%	0	0.0%	0	0.1%
217	筑紫野市	17	0	0.0%	0	0.0%	0	0.0%	0	0.0%	0	0.0%	0	0.2%
218	春日市	18	0	0.0%	0	0.0%	0	0.0%	0	0.0%	0	0.0%	0	0.0%
219	大野城市	15	0	0.0%	0	0.0%	0	0.0%	0	0.1%	0	0.4%	0	0.5%
220	宗像市	22	0	0.0%	0	0.0%	0	0.0%	0	0.3%	0	0.3%	0	0.0%
221	太宰府市	13	0	0.0%	0	0.0%	0	0.0%	0	0.0%	0	0.1%	0	0.3%
223	古賀市	11	0	0.0%	0	0.0%	0	0.0%	0	0.5%	0	0.6%	0	0.2%
224	福津市	10	0	0.0%	0	0.0%	0	0.0%	0	0.7%	0	0.7%	0	0.2%
225	うきは市	12	0	0.0%	0	0.0%	0	0.0%	0	0.0%	0	0.0%	0	1.3%
226	宮若市	13	0	0.0%	0	0.0%	0	0.0%	0	0.6%	0	0.9%	0	0.8%
227	嘉麻市	18	0	0.0%	0	0.0%	0	0.0%	0	0.0%	0	0.1%	0	0.3%
228	朝倉市	20	0	0.0%	0	0.0%	0	0.0%	0	0.0%	0	0.7%	0	1.5%
229	みやま市	19	0	0.0%	0	0.0%	0	0.0%	0	0.0%	0	0.1%	0	0.3%
230	糸島市	25	0	0.0%	0	0.0%	0	0.0%	0	0.0%	0	0.2%	0	0.0%
305	那珂川町	12	0	0.0%	0	0.0%	0	0.0%	0	0.0%	0	0.0%	0	0.0%
341	宇美町	8	0	0.0%	0	0.0%	0	0.0%	0	0.0%	0	0.1%	0	0.1%
342	篠栗町	6	0	0.0%	0	0.0%	0	0.0%	0	0.0%	0	0.1%	0	0.0%
343	志免町	6	0	0.0%	0	0.0%	0	0.0%	0	0.0%	0	0.1%	0	0.1%
344	須恵町	5	0	0.0%	0	0.0%	0	0.0%	0	0.0%	0	0.4%	0	0.3%
345	新宮町	6	0	0.0%	0	0.0%	0	0.0%	0	0.0%	0	0.0%	0	0.0%
348	久山町	3	0	0.0%	0	0.0%	0	0.0%	0	0.0%	0	0.1%	0	0.0%
349	粕屋町	6	0	0.0%	0	0.0%	0	0.0%	0	0.0%	0	0.1%	0	0.1%
381	芦屋町	4	0	0.0%	0	0.0%	0	0.0%	0	0.0%	0	0.0%	0	0.0%
382	水巻町	7	0	0.0%	0	0.0%	0	0.0%	0	0.0%	0	0.0%	0	0.0%
383	岡垣町	7	0	0.0%	0	0.0%	0	0.0%	0	0.0%	0	0.0%	0	0.0%
384	遠賀町	5	0	0.0%	0	0.0%	0	0.0%	0	0.1%	0	0.2%	0	0.0%
401	小竹町	4	0	0.0%	0	0.0%	0	0.0%	0	0.0%	0	0.0%	0	0.0%
402	鞍手町	8	0	0.0%	0	0.0%	0	0.0%	0	0.0%	0	0.0%	0	0.0%
421	桂川町	3	0	0.0%	0	0.0%	0	0.0%	0	0.0%	0	0.0%	0	0.5%
447	筑前町	6	0	0.0%	0	0.0%	0	0.0%	0	0.1%	0	0.8%	0	1.6%
448	東峰村	2	0	0.0%	0	0.0%	0	0.0%	0	0.0%	0	0.0%	0	0.2%
503	大刀洗町	5	0	0.0%	0	0.0%	0	0.0%	0	0.0%	0	0.1%	0	0.7%
522	大木町	4	0	0.0%	0	0.0%	0	0.0%	0	0.0%	0	0.0%	0	0.0%
544	広川町	4	0	0.0%	0	0.0%	0	0.0%	0	0.0%	0	0.0%	0	0.0%
601	香春町	6	0	0.0%	0	0.2%	0	1.3%	0	0.0%	0	0.2%	0	0.7%
602	添田町	6	0	0.0%	0	0.0%	0	0.0%	0	0.0%	0	0.0%	0	0.1%
604	糸田町	2	0	0.0%	0	0.0%	0	0.3%	0	0.0%	0	0.9%	0	1.6%
605	川崎町	7	0	0.0%	0	0.0%	0	0.0%	0	0.0%	0	0.0%	0	0.0%
608	大任町	3	0	0.0%	0	0.0%	0	0.0%	0	0.0%	0	0.0%	0	0.0%
609	赤村	3	0	0.0%	0	0.0%	0	0.0%	0	0.0%	0	0.0%	0	0.3%
610	福智町	8	0	0.0%	0	0.0%	0	0.1%	0	0.0%	0	0.1%	0	0.2%
621	荻田町	8	0	0.0%	0	0.1%	0	0.1%	0	0.0%	0	0.0%	0	0.0%
625	みやこ町	16	0	0.0%	0	0.0%	0	0.2%	0	0.0%	0	0.0%	0	0.0%
642	吉富町	9	0	0.0%	0	0.0%	0	0.0%	0	0.0%	0	0.0%	0	0.0%
646	上毛町	5	0	0.0%	0	0.0%	0	0.0%	0	0.0%	0	0.0%	0	0.0%
647	築上町	3	0	0.0%	0	0.7%	0	1.1%	0	0.0%	0	0.1%	0	0.7%
	計	1,127	1	0.1%	1	0.1%	1	0.0%	0	0.0%	2	0.1%	2	0.2%

第Ⅲ編 被害想定
7. 県民の生活支障、その他の調査

表 7.1-5(2) 生活支障の想定結果【教育の制約】

市町村	施設数 (箇所)	警固断層 (南東部)						水縄断層						基盤一定	
		(南東下部)		(中央下部)		(北西下部)		(北東下部)		(中央下部)		(南西下部)			
		制約 施設数 (箇所)	制約率 (%)	制約 施設数 (箇所)	制約率 (%)	制約 施設数 (箇所)	制約率 (%)	制約 施設数 (箇所)	制約率 (%)	制約 施設数 (箇所)	制約率 (%)	制約 施設数 (箇所)	制約率 (%)	制約 施設数 (箇所)	制約率 (%)
100 北九州市	200	0	0.0%	0	0.0%	0	0.0%	0	0.0%	0	0.0%	0	0.0%	1	0.4%
130 福岡市	225	1	0.5%	2	0.7%	1	0.3%	0	0.0%	0	0.0%	0	0.0%	0	0.2%
202 大牟田市	34	0	0.0%	0	0.0%	0	0.0%	0	0.3%	0	0.1%	0	0.0%	0	0.9%
203 久留米市	64	0	0.0%	0	0.1%	0	0.3%	1	1.0%	1	0.8%	0	0.5%	0	0.5%
204 直方市	15	0	0.0%	0	0.0%	0	0.0%	0	0.0%	0	0.0%	0	0.0%	0	0.0%
205 飯塚市	35	0	0.0%	0	0.1%	0	0.1%	0	0.0%	0	0.0%	0	0.0%	0	0.2%
206 田川市	17	0	0.0%	0	0.0%	0	0.0%	0	0.0%	0	0.0%	0	0.0%	0	0.6%
207 柳川市	25	0	0.0%	0	0.0%	0	0.0%	0	0.0%	0	0.0%	0	0.0%	0	0.1%
210 八女市	30	0	0.0%	0	0.0%	0	0.0%	0	0.5%	0	0.8%	0	0.4%	0	0.5%
211 筑後市	15	0	0.0%	0	0.0%	0	0.0%	0	0.2%	0	0.2%	0	0.0%	0	0.2%
212 大川市	12	0	0.0%	0	0.0%	0	0.0%	0	0.0%	0	0.0%	0	0.0%	0	0.0%
213 行橋市	17	0	0.0%	0	0.0%	0	0.0%	0	0.0%	0	0.0%	0	0.0%	0	0.4%
214 豊前市	14	0	0.0%	0	0.0%	0	0.0%	0	0.0%	0	0.0%	0	0.0%	0	0.7%
215 中間市	10	0	0.0%	0	0.0%	0	0.0%	0	0.0%	0	0.0%	0	0.0%	0	0.2%
216 小郡市	14	0	0.0%	0	0.2%	0	0.3%	0	0.4%	0	0.4%	0	0.2%	0	0.3%
217 筑紫野市	17	0	0.0%	0	0.8%	0	1.4%	0	0.1%	0	0.1%	0	0.0%	0	0.2%
218 春日市	18	0	0.2%	0	0.6%	0	0.6%	0	0.0%	0	0.0%	0	0.0%	0	0.1%
219 大野城市	15	0	0.8%	0	1.7%	0	1.7%	0	0.2%	0	0.1%	0	0.0%	0	0.5%
220 宗像市	22	0	0.0%	0	0.0%	0	0.0%	0	0.0%	0	0.0%	0	0.0%	0	0.0%
221 太宰府市	13	0	0.1%	0	1.4%	0	2.1%	0	0.1%	0	0.1%	0	0.0%	0	0.2%
223 古賀市	11	0	0.0%	0	0.1%	0	0.0%	0	0.0%	0	0.0%	0	0.0%	0	0.1%
224 福津市	10	0	0.1%	0	0.1%	0	0.0%	0	0.0%	0	0.0%	0	0.0%	0	0.2%
225 うきは市	12	0	0.0%	0	0.0%	0	1.8%	0	3.5%	1	4.9%	1	5.5%	1	4.4%
226 宮若市	13	0	0.1%	0	0.2%	0	0.1%	0	0.0%	0	0.0%	0	0.0%	0	0.3%
227 嘉麻市	18	0	0.0%	0	0.1%	0	0.1%	0	0.0%	0	0.1%	0	0.1%	0	0.2%
228 朝倉市	20	0	0.0%	0	1.0%	0	2.1%	1	2.9%	1	3.4%	1	3.3%	1	2.8%
229 みやま市	19	0	0.0%	0	0.4%	0	1.1%	0	2.5%	0	2.3%	0	0.9%	1	3.0%
230 糸島市	25	0	1.3%	0	1.1%	0	0.1%	0	0.0%	0	0.0%	0	0.0%	0	1.4%
305 那珂川町	12	0	0.2%	0	0.6%	0	0.5%	0	0.0%	0	0.0%	0	0.0%	0	0.1%
341 宇美町	8	0	0.0%	0	0.5%	0	0.4%	0	0.0%	0	0.0%	0	0.0%	0	0.0%
342 篠栗町	6	0	0.0%	0	0.1%	0	0.0%	0	0.0%	0	0.0%	0	0.0%	0	0.0%
343 志免町	6	0	0.3%	0	0.8%	0	0.4%	0	0.0%	0	0.0%	0	0.0%	0	0.1%
344 須恵町	5	0	0.2%	0	0.7%	0	0.5%	0	0.0%	0	0.0%	0	0.0%	0	0.2%
345 新宮町	6	0	0.0%	0	0.0%	0	0.0%	0	0.0%	0	0.0%	0	0.0%	0	0.0%
348 久山町	3	0	0.0%	0	0.0%	0	0.0%	0	0.0%	0	0.0%	0	0.0%	0	0.0%
349 粕屋町	6	0	0.2%	0	0.5%	0	0.1%	0	0.0%	0	0.0%	0	0.0%	0	0.1%
381 芦屋町	4	0	0.0%	0	0.0%	0	0.0%	0	0.0%	0	0.0%	0	0.0%	0	0.0%
382 水巻町	7	0	0.0%	0	0.0%	0	0.0%	0	0.0%	0	0.0%	0	0.0%	0	0.0%
383 岡垣町	7	0	0.0%	0	0.0%	0	0.0%	0	0.0%	0	0.0%	0	0.0%	0	0.0%
384 遠賀町	5	0	0.0%	0	0.0%	0	0.0%	0	0.0%	0	0.0%	0	0.0%	0	0.1%
401 小竹町	4	0	0.0%	0	0.0%	0	0.0%	0	0.0%	0	0.0%	0	0.0%	0	0.0%
402 鞍手町	8	0	0.0%	0	0.0%	0	0.0%	0	0.0%	0	0.0%	0	0.0%	0	0.0%
421 桂川町	3	0	0.0%	0	0.0%	0	0.0%	0	0.0%	0	0.0%	0	0.0%	0	0.0%
447 筑前町	6	0	0.2%	0	1.7%	0	2.4%	0	2.0%	0	2.7%	0	1.3%	0	2.1%
448 東峰村	2	0	0.0%	0	0.0%	0	0.0%	0	0.0%	0	0.4%	0	1.3%	0	1.3%
503 大刀洗町	5	0	0.0%	0	0.6%	0	1.0%	0	1.8%	0	1.5%	0	1.3%	0	1.1%
522 大木町	4	0	0.0%	0	0.0%	0	0.0%	0	0.0%	0	0.0%	0	0.0%	0	0.0%
544 広川町	4	0	0.0%	0	0.0%	0	0.1%	0	0.7%	0	0.6%	0	0.1%	0	0.3%
601 香春町	6	0	0.0%	0	0.0%	0	0.0%	0	0.0%	0	0.0%	0	0.0%	0	1.1%
602 添田町	6	0	0.0%	0	0.0%	0	0.0%	0	0.0%	0	0.0%	0	0.0%	0	0.2%
604 糸田町	2	0	0.0%	0	0.0%	0	0.0%	0	0.0%	0	0.0%	0	0.0%	0	1.1%
605 川崎町	7	0	0.0%	0	0.0%	0	0.0%	0	0.0%	0	0.0%	0	0.0%	0	0.0%
608 大任町	3	0	0.0%	0	0.0%	0	0.0%	0	0.0%	0	0.0%	0	0.0%	0	0.0%
609 赤村	3	0	0.0%	0	0.0%	0	0.0%	0	0.0%	0	0.0%	0	0.0%	0	0.5%
610 福智町	8	0	0.0%	0	0.0%	0	0.0%	0	0.0%	0	0.0%	0	0.0%	0	0.2%
621 荏田町	8	0	0.0%	0	0.0%	0	0.0%	0	0.0%	0	0.0%	0	0.0%	0	0.1%
625 みやこ町	16	0	0.0%	0	0.0%	0	0.0%	0	0.0%	0	0.0%	0	0.0%	0	0.8%
642 吉富町	9	0	0.0%	0	0.0%	0	0.0%	0	0.0%	0	0.0%	0	0.0%	0	0.1%
646 上毛町	5	0	0.0%	0	0.0%	0	0.0%	0	0.0%	0	0.0%	0	0.0%	0	1.9%
647 築上町	3	0	0.0%	0	0.0%	0	0.0%	0	0.0%	0	0.0%	0	0.1%	0	3.3%
計	1,127	2	0.1%	3	0.3%	4	0.3%	3	0.3%	3	0.3%	3	0.2%	5	0.5%

第Ⅲ編 被害想定

7. 県民の生活支障、その他の調査

7.2 エレベーター停止による閉じ込め者数の想定

地震発生時には地震動による建物損壊や電力供給の支障からエレベーターが停止し、エレベーター内への閉じ込め事故が発生すると想定される。地震による機器の損壊や故障、停電による停止、または管制運転装置の作動などからエレベーターの停止台数を算出し、閉じ込め者数を想定した。

7.2.1 エレベーター閉じ込め者数の想定の流れ

エレベーター閉じ込め者数の想定の流れを以下に示す。

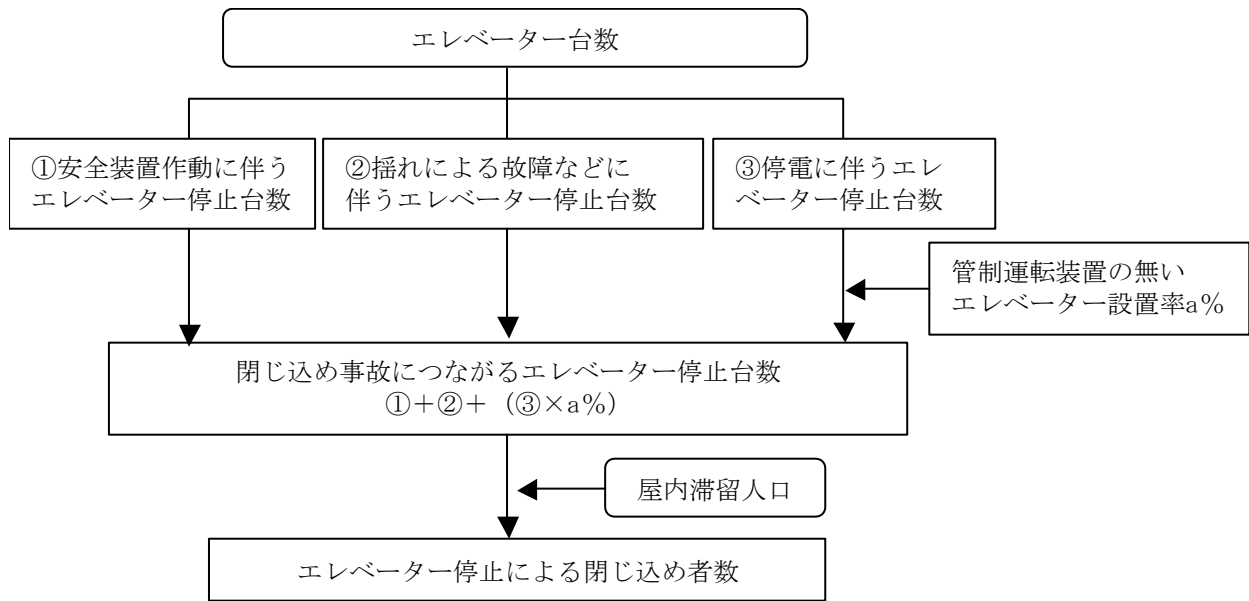


図 7.2-1 エレベーター閉じ込め者数の想定の流れ

7.2.2 エレベーター閉じ込め者数の想定手法

本調査では、東京都（2006）の手法「首都直下地震による東京の被害想定」に基づき、閉じ込め事故の発生可能性があるエレベーターの停止台数を算出し、エレベーター閉じ込め者数を想定した。

(1) エレベーターの停止要因

エレベーターへの閉じ込め事故の発生要因として、以下の3つを想定した。なお、想定に際しては、各要因による重複を取り除いて求めた。

- ① 安全装置の作動によるエレベーターの停止
- ② 揺れによる故障などに伴うエレベーターの停止
- ③ 停電に伴うエレベーターの停止（管制運転装置の無いエレベーター）

① 安全装置の作動によるエレベーターの停止

地震動等により運転中にドアの異常開放を検知したエレベーターは、安全装置が作動しドアを閉じたまま緊急停止する。このような要因により発生するエレベーター閉じ込め者数を、「平成17年7月23日の千葉県西部地震時に閉じ込め事故が発生した地域内における管制運転装置付きエレベーターの安全装置の作動率」（（社）日本エレベーター協会資料）^(注)より、「安全装置の作動率=0.115%」を引用し、想定した。

なお本調査では、安全装置の作動率は、管制運転装置の有無に係わらず同率（0.115%）とした。

$$\begin{aligned} & \text{エレベーター停止台数(基)} \\ & = \text{エレベーター台数(基)} \times \text{安全装置の作動率} 0.115 (\%) \end{aligned}$$

② 揺れによる故障などに伴うエレベーターの停止

地震の揺れによるエレベーターの故障等に伴って、エレベーターが停止する場合には、以下の震度とエレベーター不動作率の関係をを用いた。なお、地震の揺れによる直接的な故障は管制運転装置の有無に関係なく発生するものとした。

表 7.2-1 震度とエレベーター不動作率の関係

震度	エレベーター不動作率
7	25%
6強	20%
6弱	15%
5強	8%
5弱	1%

「地震発生時における人命危険要因の解明と対策」（平成11年 火災予防審議会 東京消防庁）

$$\begin{aligned} & \text{エレベーター停止台数(基)} \\ & = \text{エレベーター台数(基)} \times \text{揺れなどによる故障に伴う不動作率} (\%) \end{aligned}$$

^(注)（社）日本エレベーター協会資料。エレベーターには、運転中にドアの異常を検知した場合ドアを閉じて緊急停止する安全装置と、地震波を検知し最寄の階に停止してドアを開放する管制運転装置の、2つのシステムが組み込まれている場合がある。管制運転装置付きエレベーターでは、地震時の閉じ込め事故は発生しにくいと考えられるが、過去の地震被害を見ると、地震動により安全装置がドアの異常開放を検知し、管制運転装置に優先して作動することにより、ドアを閉じたまま緊急停止をする等といった閉じ込め事故が発生している例も多い。

第Ⅲ編 被害想定

7. 県民の生活支障、その他の調査

③ 停電に伴うエレベーターの停止

管制運転装置が設置されていないエレベーターは、停電が発生した場合にはドアを閉じたまま停止をする。

$$\begin{aligned} & \text{停電に伴うエレベーター停止台数(基)} \\ & = \text{管制運転装置が無いエレベーター台数(基)} \times \text{停電率(\%)} \end{aligned}$$

(2) エレベーター閉じ込め者数の想定

(1)の①、②、③の停止要因から停止台数を想定し、エレベーター1基当たりの積載人員を乗じてエレベーター閉じ込め者数を想定した。なお、最もエレベーターの利用者が多くなる時間帯（屋内滞留率）により想定した。

閉じ込め事故につながるエレベーター停止台数は、①+②+(③×停電率%)より算出する。

$$\begin{aligned} & \text{エレベーター閉じ込め者数} \\ & = \text{エレベーター停止台数(基)} \times \text{積載人員(人)} \times \text{屋内滞留率(\%)} \end{aligned}$$

ここで、積載人員=12.8人/基（県内稼働エレベーターの平均値）

屋内滞留率：44.2%（休日 14時～15時）とする。

NHK放送文化研究所 国民生活時間調査（2005）

7.2.3 基礎資料

(1) エレベーター現況台数

エレベーター現況台数（管制運転装置付を含む。）を整理し、市町村別に集計した。エレベーター現況台数を表7.2-2に示す。

管制運転装置付のエレベーター台数が不明な市町村については、全県の管制運転装置付台数の割合である約69.5%を適用して、管制運転装置付台数を想定した。また、管制運転装置付のエレベーターとは地震時管制運転装置ならびに停電時管制運転装置の種別毎の設置数の把握が困難であったことから両方の機能を有するものとして想定した。

7.2.4 エレベーター閉じ込め者数の想定結果

(1) 被害の想定結果

各想定地震における被害の想定結果表7.2-3に示す。

エレベーター閉じ込め者数は、エレベーターの設置基数が最も多い福岡県において強い揺れが想定された警固断層（南東部）の地震において最大となり、約25,000人と想定された。

その他、小倉東断層、西山断層、水縄断層の各々で最大の場合、約6,000人、約12,000人、約7,000人と想定された。

- 1) 被害想定結果表を見る上の留意点
 - ① 被害想定結果表の市町村毎の算定値は、少数点以下の値も含んでいるが、表では小数点第1位で四捨五入することにより整数化して表示してある。一方、各地区や全県の算定値は、市町村毎に算出された少数点以下の値も含んだ集計値を四捨五入することにより整数化したものであるため、集計表の市町村毎の算定値とは必ずしも一致しないことがある。
 - ② 基盤一定の場合では他の想定地震と異なり地区や全県の算定値を示していない。これは、市町村毎の被害程度を見るためのものである。

第Ⅲ編 被害想定

7.県民の生活支障、その他の調査

表 7.2-2 エレベーター現況台数（平成 23 年現在）

市町村	対象基数	管制運転装置無	管制運転装置有	
		(基数)	(基数)	
100	北九州市	6,572	1,161	5,411
130	福岡市	17,864	1,845	16,019
202	大牟田市	405	144	261
203	久留米市	1,527	74	1,453
204	直方市	178	30	148
205	飯塚市	478	80	398
206	田川市	124	21	103
207	柳川市	111	19	92
210	八女市	138	23	115
211	筑後市	94	16	78
212	大川市	94	16	78
213	行橋市	188	31	157
214	豊前市	31	5	26
215	中間市	96	16	80
216	小郡市	126	21	105
217	筑紫野市	531	89	442
218	春日市	550	92	458
219	大野城市	564	94	470
220	宗像市	305	51	254
221	太宰府市	247	41	206
223	古賀市	202	34	168
224	福津市	119	20	99
225	うきは市	47	8	39
226	宮若市	58	10	48
227	嘉麻市	63	11	52
228	朝倉市	138	23	115
229	みやま市	39	7	32
230	糸島市	253	42	211
305	那珂川町	167	28	139
341	宇美町	70	12	58
342	篠栗町	118	20	98
343	志免町	220	37	183
344	須恵町	32	5	27
345	新宮町	122	20	102
348	久山町	27	5	22
349	粕屋町	269	45	224
381	芦屋町	50	8	42
382	水巻町	53	9	44
383	岡垣町	47	8	39
384	遠賀町	43	7	36
401	小竹町	10	2	8
402	鞍手町	12	2	10
421	桂川町	16	3	13
447	筑前町	57	10	47
448	東峰村	1	0	1
503	大刀洗町	16	3	13
522	大木町	14	2	12
544	広川町	48	8	40
601	香春町	9	2	7
602	添田町	19	3	16
604	糸田町	12	2	10
605	川崎町	15	3	12
608	大任町	3	1	2
609	赤村	2	0	2
610	福智町	36	6	30
621	荏田町	127	21	106
625	みやこ町	20	3	17
642	吉富町	12	2	10
646	上毛町	4	1	3
647	築上町	23	4	19
	計	32,816	4,306	28,510

第Ⅲ編 被害想定
7. 県民の生活支障、その他の調査

表7.2-3 エレベーター閉じ込め者数

市町村	エレベーター閉じ込め者数(人)													基盤 一定
	小倉東断層			西山断層			警固断層(南東部)			水縄断層				
	南西下部	中央下部	北東下部	南西下部	中央下部	北東下部	南西下部	中央下部	北東下部	南西下部	中央下部	北東下部		
100	北九州市	5,341	5,443	1,793	820	1,714	973	232	396	272	113	187	192	3,010
130	福岡市	136	192	249	3,134	6,902	4,707	18,659	20,249	9,844	2,557	1,788	600	7,819
202	大牟田市	0	0	6	11	23	34	17	34	68	153	130	57	402
203	久留米市	17	17	51	85	226	492	147	515	758	2,240	2,088	1,556	1,737
204	直方市	6	40	51	34	74	62	6	17	11	6	6	6	62
205	飯塚市	17	40	68	102	419	481	40	113	119	34	68	51	170
206	田川市	11	28	51	17	57	124	11	23	34	11	23	28	113
207	柳川市	0	0	0	0	6	6	6	11	23	57	34	11	107
210	八女市	0	0	0	0	6	11	0	6	17	51	62	45	57
211	筑後市	0	0	0	0	6	17	6	17	40	113	91	28	102
212	大川市	0	0	0	0	0	6	0	6	6	34	11	6	40
213	行橋市	28	85	96	11	40	51	6	11	17	6	11	17	102
214	豊前市	0	6	6	0	6	6	0	0	0	0	0	6	28
215	中間市	11	28	17	23	51	23	6	17	6	0	0	0	45
216	小郡市	0	0	6	6	40	57	23	68	147	153	153	62	130
217	筑紫野市	6	6	11	45	164	226	147	543	639	209	198	85	243
218	春日市	6	6	6	40	164	170	289	639	634	130	96	23	226
219	大野城市	6	11	23	107	255	306	543	798	798	238	187	68	322
220	宗像市	6	23	17	345	328	141	62	62	23	6	11	6	147
221	太宰府市	6	6	11	51	130	158	141	351	368	119	119	51	153
223	古賀市	0	6	6	187	209	102	74	85	34	6	11	6	85
224	福津市	0	6	6	141	141	57	34	34	11	6	6	0	57
225	うきは市	0	0	6	6	11	34	6	11	34	51	68	68	62
226	宮若市	6	11	11	57	68	68	11	23	11	6	6	6	28
227	嘉麻市	0	0	6	0	17	28	0	6	11	6	11	11	17
228	朝倉市	6	11	17	17	40	113	17	45	124	147	175	175	158
229	みやま市	0	0	0	6	6	11	6	11	11	45	40	11	51
230	糸島市	0	0	6	40	68	28	232	107	51	40	17	6	226
305	那珂川町	0	0	0	6	28	34	57	170	158	40	23	6	62
341	宇美町	0	0	0	23	40	68	40	85	85	23	23	6	40
342	篠栗町	0	0	0	28	62	57	28	62	40	6	11	6	34
343	志免町	0	0	0	34	102	91	113	226	124	23	23	6	96
344	須恵町	0	0	0	11	17	17	17	40	34	6	6	0	17
345	新宮町	0	0	0	51	119	40	45	51	28	6	6	0	45
348	久山町	0	0	0	6	11	11	6	11	6	0	0	0	6
349	粕屋町	0	0	6	74	136	124	136	289	136	23	23	6	124
381	芦屋町	0	6	0	11	11	6	0	0	0	0	0	0	17
382	水巻町	0	6	0	11	11	6	0	0	0	0	0	0	17
383	岡垣町	6	6	6	23	28	11	6	6	0	0	0	0	23
384	遠賀町	6	11	6	40	45	17	6	6	6	0	6	0	40
401	小竹町	0	0	0	6	11	11	0	0	0	0	0	0	6
402	鞍手町	0	6	6	6	11	6	0	0	0	0	0	0	6
421	桂川町	0	0	0	0	6	6	0	0	6	0	0	0	6
447	筑前町	0	6	6	11	40	57	17	51	68	57	62	57	62
448	東峰村	0	0	0	0	0	0	0	0	0	0	0	0	0
503	大刀洗町	6	0	0	0	6	6	0	6	17	23	23	17	17
522	大木町	0	0	0	0	0	0	0	0	6	11	6	0	6
544	広川町	6	0	0	0	6	11	0	11	17	62	62	28	51
601	香春町	6	6	6	0	6	6	0	0	0	0	0	0	11
602	添田町	6	6	6	0	6	6	0	0	6	0	6	6	11
604	糸田町	6	6	6	0	11	11	0	6	6	0	0	0	11
605	川崎町	6	6	6	0	6	6	0	0	0	0	0	6	6
608	大任町	0	0	0	0	0	0	0	0	0	0	0	0	0
609	赤村	0	0	0	0	0	0	0	0	0	0	0	0	0
610	福智町	11	17	17	11	17	28	11	6	6	11	11	11	17
621	荻田町	34	91	40	17	23	28	17	11	17	17	17	17	57
625	みやこ町	6	6	6	0	6	6	0	6	6	0	6	6	11
642	吉富町	0	0	0	0	0	0	0	0	0	0	0	0	17
646	上毛町	0	0	0	0	0	0	0	0	0	0	0	0	6
647	築上町	6	11	11	6	11	11	6	6	6	6	6	6	23
	計	5,714	6,155	2,648	5,660	11,947	9,173	21,226	25,247	14,889	6,851	5,917	3,365	16,544

第Ⅲ編 被害想定

7. 県民の生活支障、その他の調査

7.3 帰宅困難者数の想定

県内の各市町村では、日々、多くの通勤、通学者や買物客等が流入、流出を繰り返しており、万一、大規模地震が発生し、交通機関等が停止した場合には、多くの人々が外出先に滞留することとなる。また外出先に滞留する者のうち、外出先から自宅までの距離が遠い場合には、速やかに自宅に帰ることができない帰宅困難者となることが想定される。

本調査では、これら地震に伴い発生する帰宅困難者数を想定した。

なお、帰宅困難者とは、外出先の市町村から自宅のある市町村へ徒歩で帰ることが困難となる者と定義した。

7.3.1 帰宅困難者数の想定の流れ

帰宅困難者数の想定の流れを以下に示す。

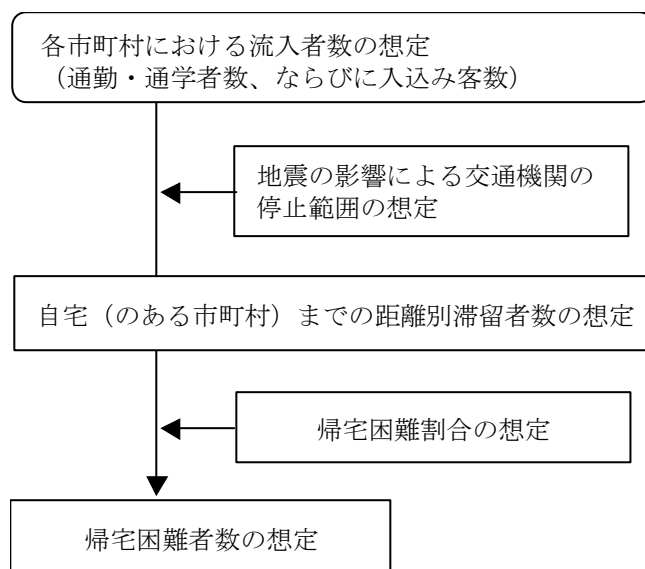


図 7.3-1 帰宅困難者数の想定の流れ

7.3.2 帰宅困難者数の想定手法

(1) 各市町村における流入者数の想定

各市町村における流入者数は、以下のように想定した。

- 各市町村における流入者数は、通勤・通学者数と、入込客数の合計とした。
- 通勤・通学者数は「平成 17 年度国勢調査における従業地・通学地の人口集計値」を用い、このうち居住区域内の通勤・通学者数は除外した。
- 入込客数は、「福岡県観光入込客推計調査(平成 22 年)」より、年間日帰り客、年間宿泊客数を整理し、一日当りの入込客数を想定した。市町村別入込客数の想定結果を表 7.3-3 に示す。

(2) 各市町村における滞留者数の想定

地震発生時の各市町村における滞留者数は、震度5以上の地域で交通機関等の停止などで移動手段を制限されることにより、外出先に足止めされ、滞留する人数と定義し、以下のように想定した。

○震度5以上の揺れで交通機関は緊急点検等のため停止し、また、運行再開に時間がかかると想定される。このため、該当地域における移動に交通機関は使用できず、帰宅手段は徒歩のみとなり、外出先に滞留するものと想定した。
○震度分布は想定震源毎に異なるため、被害想定を実施した4断層別に滞留者数を想定した。市町村別、震源断層別の滞留者は、表7.3-4のように想定された。

(3) 帰宅困難率の想定

滞留者の行動については、東京都(2006)のアンケート調査によると地震発生直後は、「しばらくその場にとどまって様子を見る」など、安全が確認されて、ある程度落ち着いてから帰宅行動をとろうとすると考えられる。また、帰宅行動をとろうとする者からも、移動の距離によっては帰宅をあきらめる者が出ると考えられている。

帰宅困難率は、「首都直下地震に係る被害想定手法(東京都(2006))」を参考に、帰宅距離に応じて表7.3-1のように想定した。

ここで帰宅距離は、自宅のある市町村の中心点と勤務地等のある市町村の中心点間の距離を計測して用いた。なお、市町村境界は不定形のため、市町村中心点は図7.3-2に示すように、市町村界を包括する方形の頂点を結んだ線の交点と設定した。

表 7.3-1 帰宅困難率

自宅までの帰宅距離	帰宅困難率	
10 km以内	全員の徒歩帰宅が可能	0%
10 km～20 km	市町村の中心間で距離を計測するため、市町村により格差が生じることから一律50%を帰宅困難とする。	50%
20 km以上	全員の翌朝までの徒歩帰宅が困難	100%

首都直下地震に係る被害想定手法(東京都(2006))を引用修正

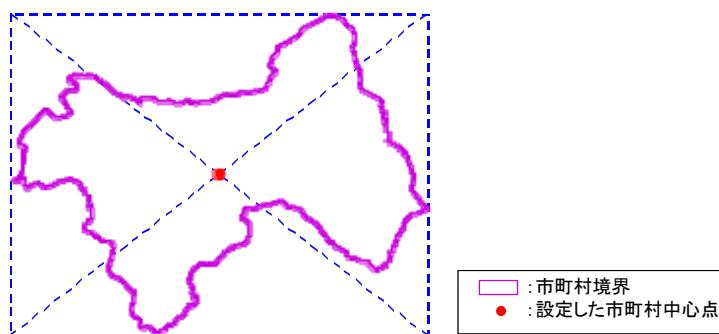


図 7.3-2 市町村の中心点の設定イメージ

第Ⅲ編 被害想定

7. 県民の生活支障、その他の調査

7.3.3 基礎資料

通勤・通学者数は、国勢調査（平成 17 年）をもとに、市町村別流入人口を集計した。また、入込客数は、福岡県観光入込客推計調査（平成 22 年）に基づき算出した。

資料 1	平成 17 年 国勢調査 従業地・通学地による人口
資料 2	平成 22 年 福岡県観光入込客推計調査データ

市町村別従業地・通学地による人口、及び市町村別観光入込客数の年間日帰り客、年間宿泊客数を表 7.3-2～表 7.3-3 に示す。

第Ⅲ編 被害想定
7. 県民の生活支障、その他の調査

表 7.3-2 市町村別従業地・通学地による人口集計表（平成17年国勢調査より）

市町村	流出人口			流入人口		
	総数	県内	県外	総数	県内	県外
101 北九州市門司区	20,445	18,445	2,000	16,354	13,992	2,362
103 北九州市若松区	20,103	19,658	445	18,089	17,540	549
105 北九州市戸畑区	16,183	15,776	407	27,109	26,392	717
106 北九州市小倉北区	27,293	25,929	1,364	89,646	85,116	4,530
107 北九州市小倉南区	52,320	50,604	1,716	24,136	23,155	981
108 北九州市八幡東区	19,985	19,624	361	22,222	21,840	382
109 北九州市八幡西区	54,843	53,602	1,241	41,409	40,720	689
131 福岡市東区	68,855	67,301	1,554	66,973	64,725	2,248
132 福岡市博多区	37,655	36,572	1,083	212,313	202,691	9,622
133 福岡市中央区	37,432	36,281	1,151	166,900	161,633	5,267
134 福岡市南区	78,214	76,449	1,765	39,595	38,287	1,308
135 福岡市西区	53,543	52,246	1,297	27,548	26,481	1,067
136 福岡市城南区	44,619	43,775	844	24,403	23,416	987
137 福岡市早良区	65,718	64,403	1,315	34,563	33,519	1,044
202 大牟田市	13,743	7,940	5,803	17,781	8,343	9,438
203 久留米市	45,279	34,103	11,176	48,008	38,457	9,551
204 直方市	11,823	11,657	166	14,769	14,689	80
205 飯塚市	31,594	31,207	387	33,134	32,791	343
206 田川市	8,246	8,141	105	13,182	13,048	134
207 柳川市	15,623	14,025	1,598	9,510	8,562	948
210 八女市	15,738	14,985	753	15,487	14,937	550
211 筑後市	12,733	11,719	1,014	11,405	10,878	527
212 大川市	8,172	5,792	2,380	8,538	6,576	1,962
213 行橋市	16,667	16,089	578	10,454	10,098	356
214 豊前市	5,402	3,462	1,940	5,311	3,467	1,844
215 中間市	14,194	14,015	179	6,824	6,795	29
216 小郡市	19,520	16,075	3,445	8,621	7,365	1,256
217 筑紫野市	32,779	30,215	2,564	17,413	16,261	1,152
218 春日市	38,204	37,071	1,133	14,293	13,853	440
219 大野城市	32,202	31,147	1,055	18,678	18,091	587
220 宗像市	26,701	26,196	505	9,411	9,220	191
221 太宰府市	23,056	22,166	890	18,472	17,560	912
223 古賀市	16,853	16,554	299	12,946	12,824	122
224 福津市	18,382	18,104	278	6,272	6,243	29
225 うきは市	6,791	5,981	810	3,540	2,973	567
226 宮若市	7,692	7,626	66	12,161	12,081	80
227 嘉麻市	12,569	12,414	155	7,039	6,982	57
228 朝倉市	12,428	11,416	1,012	15,074	14,100	974
229 みやま市	12,709	11,698	1,011	5,985	5,586	399
230 糸島市	30,856	29,912	944	10,455	9,670	785
305 那珂川町	15,721	15,330	391	7,388	7,144	244
341 宇美町	13,269	12,983	286	6,611	6,489	122
342 篠栗町	10,482	10,342	140	4,610	4,568	42
343 志免町	13,618	13,359	259	9,033	8,931	102
344 須恵町	9,219	9,082	137	5,299	5,244	55
345 新宮町	8,533	8,402	131	10,775	10,659	116
348 久山町	2,548	2,530	18	4,589	4,555	34
349 粕屋町	12,848	12,723	125	12,905	12,738	167
381 芦屋町	4,525	4,475	50	2,384	2,366	18
382 水巻町	10,826	10,678	148	4,305	4,294	11
383 岡垣町	10,034	9,891	143	3,170	3,155	15
384 遠賀町	6,806	6,696	110	4,646	4,626	20
401 小竹町	2,975	2,956	19	1,875	1,863	12
402 鞍手町	5,434	5,388	46	4,121	4,099	22
421 桂川町	4,995	4,947	48	1,936	1,926	10
447 筑前村	9,997	9,303	694	4,007	3,841	166
448 東峰村	503	327	176	274	173	101
503 大刀洗町	5,323	4,798	525	3,064	2,807	257
522 大木町	5,008	4,578	430	2,163	2,024	139
544 広川町	6,167	5,823	344	4,125	3,952	173
601 香春町	3,342	3,307	35	2,339	2,333	6
602 添田町	2,841	2,812	29	965	959	6
604 糸田町	3,029	3,000	29	882	881	1
605 川崎町	4,227	4,199	28	2,111	2,103	8
608 大任町	1,540	1,525	15	719	716	3
609 赤村	980	976	4	275	275	0
610 福智町	6,885	6,839	46	3,313	3,307	6
621 荻田町	7,755	7,530	225	13,881	13,411	470
625 みやこ町	6,687	6,529	158	4,701	4,660	41
642 吉富町	2,390	1,201	1,189	1,467	704	763
646 上毛町	2,626	1,441	1,185	1,764	1,011	753
647 築上町	5,716	5,314	402	3,086	2,888	198
計	1,294,013	1,229,659	64,354	1,298,806	1,229,659	69,147

第Ⅲ編 被害想定

7. 県民の生活支障、その他の調査

表 7.3-3 市町村別観光入込客数（平成 22 年）

市町村	入込客数 (千人/日)	年間入込客数（千人）			
		総数	県外	県内	
100	北九州市	45.3	16,535	7,362	9,173
130	福岡市	45.0	16,420	9,690	6,730
202	大牟田市	6.7	2,453	1,610	843
203	久留米市	13.8	5,021	1,402	3,619
204	直方市	3.6	1,307	107	1,200
205	飯塚市	6.6	2,424	500	1,924
206	田川市	1.0	374	21	353
207	柳川市	3.2	1,159	522	637
210	八女市	5.7	2,080	382	1,698
211	筑後市	1.9	711	99	612
212	大川市	1.9	677	161	516
213	行橋市	1.3	462	63	399
214	豊前市	5.5	1,998	763	1,235
215	中間市	0.1	46	0	46
216	小郡市	1.7	609	139	470
217	筑紫野市	5.0	1,840	214	1,626
218	春日市	1.7	607	0	607
219	大野城市	0.5	200	0	200
220	宗像市	17.8	6,510	677	5,833
221	太宰府市	18.7	6,812	1,495	5,317
223	古賀市	1.7	609	1	608
224	福津市	12.9	4,721	1,047	3,674
225	うきは市	5.2	1,905	488	1,417
226	宮若市	3.0	1,087	297	790
227	嘉麻市	3.0	1,101	1,101	0
228	朝倉市	8.6	3,137	939	2,198
229	みやま市	1.5	542	95	447
230	糸島市	12.3	4,504	962	3,542
305	那珂川町	0.9	313	41	272
341	宇美町	2.7	975	43	932
342	篠栗町	4.8	1,739	1,004	735
343	志免町	0.0	17	0	17
344	須恵町	0.3	95	1	94
345	新宮町	0.8	298	8	290
348	久山町	0.7	252	22	230
349	粕屋町	0.2	56	0	56
381	芦屋町	1.5	565	20	545
382	水巻町	0.1	40	0	40
383	岡垣町	0.8	286	1	285
384	遠賀町	0.6	202	0	202
401	小竹町	0.1	46	0	46
402	鞍手町	0.4	129	3	126
421	桂川町	0.0	16	1	15
447	筑前町	2.7	977	169	808
448	東峰村	2.2	818	250	568
503	大刀洗町	0.1	24	6	18
522	大木町	1.0	382	61	321
544	広川町	0.4	150	14	136
601	香春町	0.9	334	53	281
602	添田町	3.3	1,221	182	1,039
604	糸田町	0.3	92	2	90
605	川崎町	0.8	277	30	247
608	大任町	1.4	524	29	495
609	赤村	1.0	370	46	324
610	福智町	1.6	573	11	562
621	苜田町	0.6	232	23	209
625	みやこ町	3.7	1,338	13	1,325
642	吉富町	0.0	10	3	7
646	上毛町	3.8	1,398	419	979
647	築上町	1.4	526	67	459
	計	274.3	100,126	32,659	67,467

7.3.4 帰宅困難者数の想定結果

(1) 帰宅困難者数の想定結果

市町村、各想定地震別の帰宅困難者数の想定結果を、表 7.3-4 に示す。

想定結果では、どの想定地震においても県内の広い地域が震度 5 弱以上となるため、ほぼ全県で帰宅困難者及び滞留者が発生すると想定された。

帰宅困難者では政令指定都市である福岡市が約 9 万人以上、北九州市が約 6 万人と大きく、次いで久留米市が約 3.6 万人となり、全県で約 45 万人にも及ぶと想定された。

滞留者では福岡市が約 25 万人と第二位の北九州市の約 12 万人、久留米市の約 5 万人となり、全県は帰宅困難者と同様に 73 万人に及ぶと想定された。

今後、福岡市、北九州市、久留米市などにおいて滞留者対策を進めることが必要といえる。

なお、帰宅困難者数の想定結果（表 7.3-4）を参照する場合は、以下の点などに留意する必要がある。

- 対象地域における帰宅手段は徒歩のみとしており、バス・電車等の運行再開や自家用車等の利用は考慮していない。
- 帰宅困難者数は、市区町村単位の通勤・通学者数等を用いて想定しているため、市区町村内の局所的な震度分布による違いを示していない。そのため、市区町村内に一部でも震度 5 以上が想定された場合は、当該市区町村内の交通機関が停止したものと判断した。
- 帰宅距離は、市町村(中心点)間の距離で判断しており、実際の帰宅距離との誤差を含んでいる。

これらの留意事項については、例えば、直方市における帰宅困難者の想定結果に着目すると、複数の想定地震で同じ結果(数値)が想定されるのは、いずれの想定地震でも直方市内で震度 5 以上の震度が想定されているためである。

第Ⅲ編 被害想定
7.県民の生活支障、その他の調査

表 7.3-4(1) 帰宅困難者数の想定結果

市町村	小倉東断層						西山断層					
	(南西下部)		(中央下部)		(北東下部)		(南東下部)		(中央下部)		(北西下部)	
	滞留者数 (人)	帰宅困難者数 (人)	滞留者数 (人)	帰宅困難者数 (人)	滞留者数 (人)	帰宅困難者数 (人)	滞留者数 (人)	帰宅困難者数 (人)	滞留者数 (人)	帰宅困難者数 (人)	滞留者数 (人)	帰宅困難者数 (人)
101 北九州市門司区	15,906	7,610	15,906	7,610	15,906	7,610	15,906	7,610	15,906	7,610	15,906	7,610
103 北九州市若松区	11,527	6,220	11,527	6,220	11,527	6,220	11,527	6,220	11,527	6,220	11,527	6,220
105 北九州市戸畑区	15,838	3,398	15,838	3,398	15,838	3,398	15,838	3,398	15,838	3,398	15,838	3,398
106 北九州市小倉北区	32,282	6,795	32,282	6,795	32,282	6,795	32,282	6,795	32,282	6,795	32,282	6,795
107 北九州市小倉南区	16,634	13,472	16,634	13,472	16,634	13,472	16,634	13,472	16,634	13,472	16,634	13,472
108 北九州市八幡東区	11,806	3,035	11,806	3,035	11,806	3,035	11,806	3,035	11,806	3,035	11,806	3,035
109 北九州市八幡西区	17,864	19,016	17,864	19,016	17,864	19,016	17,864	19,016	17,864	19,016	17,864	19,016
131 福岡市東区	37,945	18,288	37,945	18,288	37,945	18,288	37,945	18,288	37,945	18,288	37,945	18,288
132 福岡市博多区	79,308	5,549	79,308	5,549	79,308	5,549	79,308	5,549	79,308	5,549	79,308	5,549
133 福岡市中央区	60,848	6,514	60,848	6,514	60,848	6,514	60,848	6,514	60,848	6,514	60,848	6,514
134 福岡市南区	16,751	9,376	16,751	9,376	16,751	9,376	16,751	9,376	16,751	9,376	16,751	9,376
135 福岡市西区	19,531	29,075	19,531	29,075	19,531	29,075	19,531	29,075	19,531	29,075	19,531	29,075
136 福岡市城南区	13,483	4,856	13,988	5,048	13,988	5,048	14,165	5,068	14,165	5,068	14,165	5,068
137 福岡市早良区	19,849	18,967	19,849	18,967	19,849	18,967	19,849	18,967	19,849	18,967	19,849	18,967
202 大牟田市	18,799	10,482	20,441	11,678	20,441	11,678	20,441	11,678	20,441	11,678	20,441	11,678
203 久留米市	48,512	36,380	48,512	36,380	48,512	36,380	48,512	36,380	48,512	36,380	48,512	36,380
204 直方市	7,248	4,076	7,248	4,076	7,248	4,076	7,248	4,076	7,248	4,076	7,248	4,076
205 飯塚市	16,538	11,050	16,538	11,050	16,538	11,050	16,538	11,050	16,538	11,050	16,538	11,050
206 田川市	4,627	3,654	4,627	3,654	4,627	3,654	4,627	3,654	4,627	3,654	4,627	3,654
207 柳川市	6,373	6,788	7,330	8,556	7,330	8,556	7,344	8,666	7,344	8,666	7,344	8,666
210 八女市	9,841	5,796	9,841	5,796	9,841	5,796	9,841	5,796	9,841	5,796	9,841	5,796
211 筑後市	5,315	4,998	6,417	5,836	6,417	5,836	6,417	5,836	6,417	5,836	6,417	5,836
212 大川市	5,130	4,178	5,471	4,517	5,471	4,517	5,475	4,569	5,475	4,569	5,475	4,569
213 行橋市	5,525	6,300	5,525	6,300	5,525	6,300	5,525	6,300	5,525	6,300	5,525	6,300
214 豊前市	8,270	3,665	8,270	3,665	8,270	3,665	8,270	3,665	8,270	3,665	8,270	3,665
215 中間市	1,186	3,739	1,186	3,739	1,186	3,739	1,186	3,739	1,186	3,739	1,186	3,739
216 小郡市	6,406	14,492	6,406	14,492	6,406	14,492	6,406	14,492	6,406	14,492	6,406	14,492
217 筑紫野市	11,476	15,351	11,476	15,351	11,476	15,351	11,476	15,351	11,476	15,351	11,476	15,351
218 春日市	4,019	4,765	4,019	4,765	4,019	4,765	4,019	4,765	4,019	4,765	4,019	4,765
219 大野城市	4,128	7,263	4,128	7,263	4,128	7,263	4,128	7,263	4,128	7,263	4,128	7,263
220 宗像市	22,489	19,787	22,489	19,787	22,489	19,787	22,489	19,787	22,489	19,787	22,489	19,787
221 太宰府市	25,039	9,106	25,039	9,106	25,039	9,106	25,039	9,106	25,039	9,106	25,039	9,106
223 古賀市	5,233	6,085	5,233	6,085	5,233	6,085	5,233	6,085	5,233	6,085	5,233	6,085
224 福津市	14,695	10,702	14,695	10,702	14,695	10,702	14,695	10,702	14,695	10,702	14,695	10,702
225 うきは市	7,831	5,061	7,831	5,061	7,831	5,061	7,831	5,061	7,831	5,061	7,831	5,061
226 宮若市	7,687	2,627	7,687	2,627	7,687	2,627	7,687	2,627	7,687	2,627	7,687	2,627
227 嘉麻市	4,416	4,343	4,416	4,343	4,416	4,343	4,416	4,343	4,416	4,343	4,416	4,343
228 朝倉市	16,954	7,565	16,954	7,565	16,954	7,565	16,954	7,565	16,954	7,565	16,954	7,565
229 みやま市	2,839	4,794	2,839	4,794	2,839	4,794	2,839	4,794	2,839	4,794	2,839	4,794
230 糸島市	16,983	17,121	16,983	17,121	16,983	17,121	16,983	17,121	16,983	17,121	16,983	17,121
305 那珂川町	2,399	5,587	2,571	5,881	2,571	5,881	2,571	5,881	2,571	5,881	2,571	5,881
341 宇美町	4,152	2,808	4,152	2,808	4,152	2,808	4,152	2,808	4,152	2,808	4,152	2,808
342 篠栗町	6,066	2,967	6,179	3,055	6,179	3,055	6,179	3,055	6,179	3,055	6,179	3,055
343 志免町	1,381	1,211	1,381	1,211	1,381	1,211	1,381	1,211	1,381	1,211	1,381	1,211
344 須恵町	1,110	1,249	1,110	1,249	1,110	1,249	1,110	1,249	1,110	1,249	1,110	1,249
345 新宮町	3,539	2,743	3,539	2,743	3,539	2,743	3,539	2,743	3,539	2,743	3,539	2,743
348 久山町	1,790	619	1,790	619	1,790	619	1,790	619	1,790	619	1,790	619
349 粕屋町	2,770	1,348	2,770	1,348	2,770	1,348	2,770	1,348	2,770	1,348	2,770	1,348
381 芦屋町	2,085	1,814	2,085	1,814	2,085	1,814	2,085	1,814	2,085	1,814	2,085	1,814
382 水巻町	667	2,639	667	2,639	667	2,639	667	2,639	667	2,639	667	2,639
383 岡垣町	1,834	5,823	1,834	5,823	1,834	5,823	1,834	5,823	1,834	5,823	1,834	5,823
384 遠賀町	1,328	2,643	1,328	2,643	1,328	2,643	1,328	2,643	1,328	2,643	1,328	2,643
401 小竹町	553	699	553	699	553	699	553	699	553	699	553	699
402 鞍手町	1,168	1,573	1,168	1,573	1,168	1,573	1,168	1,573	1,168	1,573	1,168	1,573
421 桂川町	472	2,102	488	2,167	488	2,167	488	2,167	488	2,167	488	2,167
447 筑前町	4,336	5,614	4,336	5,614	4,336	5,614	4,336	5,614	4,336	5,614	4,336	5,614
448 東峰村	2,428	349	2,428	349	2,428	349	2,428	349	2,428	349	2,428	349
503 大刀洗町	1,340	2,858	1,340	2,858	1,340	2,858	1,340	2,858	1,340	2,858	1,340	2,858
522 大木町	1,590	1,887	1,614	1,981	1,614	1,981	1,616	1,996	1,616	1,996	1,616	1,996
544 広川町	1,211	1,204	1,211	1,204	1,211	1,204	1,211	1,204	1,211	1,204	1,211	1,204
601 香春町	1,461	1,132	1,461	1,132	1,461	1,132	1,461	1,132	1,461	1,132	1,461	1,132
602 添田町	3,819	1,735	3,819	1,735	3,819	1,735	3,819	1,735	3,819	1,735	3,819	1,735
604 糸田町	436	820	436	820	436	820	436	820	436	820	436	820
605 川崎町	1,197	1,448	1,197	1,448	1,197	1,448	1,197	1,448	1,197	1,448	1,197	1,448
608 大任町	1,585	471	1,585	471	1,585	471	1,585	471	1,585	471	1,585	471
609 赤村	1,070	336	1,070	336	1,070	336	1,070	336	1,070	336	1,070	336
610 福智町	2,187	1,737	2,187	1,737	2,187	1,737	2,187	1,737	2,187	1,737	2,187	1,737
621 苅田町	4,863	2,547	4,863	2,547	4,863	2,547	4,863	2,547	4,863	2,547	4,863	2,547
625 みやこ町	4,770	2,922	4,770	2,922	4,770	2,922	4,770	2,922	4,770	2,922	4,770	2,922
642 吉富町	880	1,529	880	1,529	880	1,529	880	1,529	880	1,529	880	1,529
646 上毛町	4,699	1,592	4,699	1,592	4,699	1,592	4,699	1,592	4,699	1,592	4,699	1,592
647 築上町	2,554	2,964	2,554	2,964	2,554	2,964	2,554	2,964	2,554	2,964	2,554	2,964
計	728,868	449,295	733,741	454,168	733,741	454,168	733,938	454,365	733,938	454,365	733,938	454,365

