

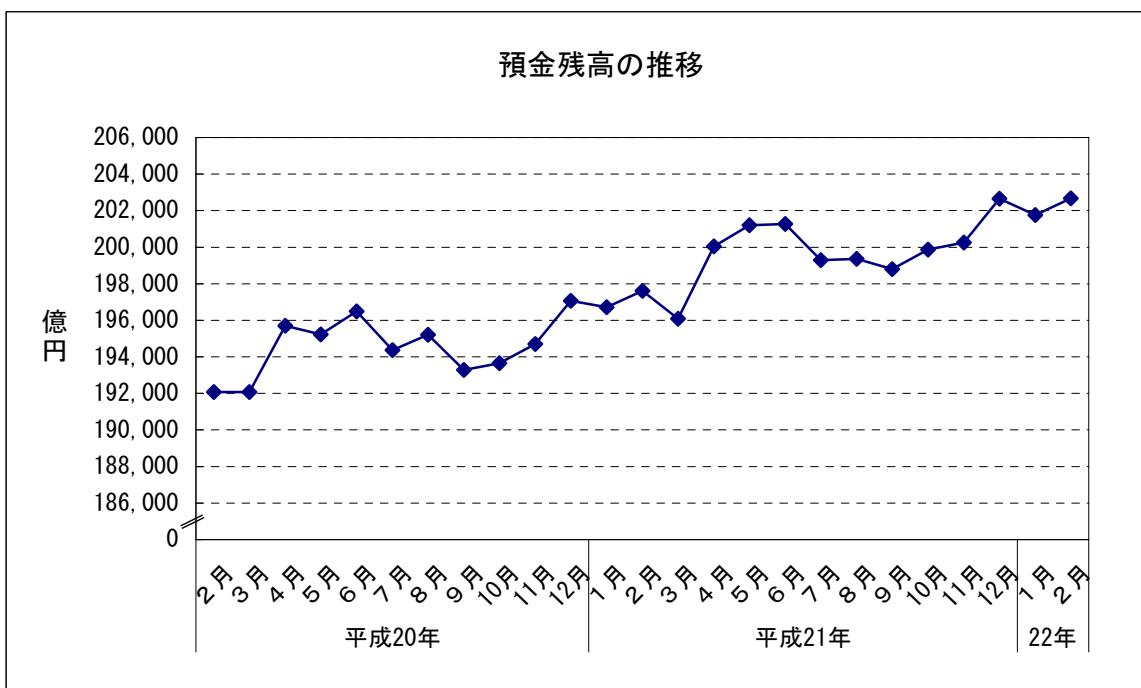
金融

1 預金残高（2010年2月） （1）前月比：2か月ぶりのプラス

		預金残高	前月比
平成21年 (2009)	2月	197,608	0.45
	3月	196,078	▲ 0.77
	4月	200,044	2.02
	5月	201,208	0.58
	6月	201,271	0.03
	7月	199,283	▲ 0.99
	8月	199,366	0.04
	9月	198,792	▲ 0.29
	10月	199,872	0.54
	11月	200,259	0.19
	12月	202,660	1.20
	平成22年 (2010)	1月	201,768
2月		202,665	0.44

資料出所：日本銀行福岡支店、JA福岡信連
預金残高単位：億円

※預金残高は国内銀行及び農業協同組合の合計



金融

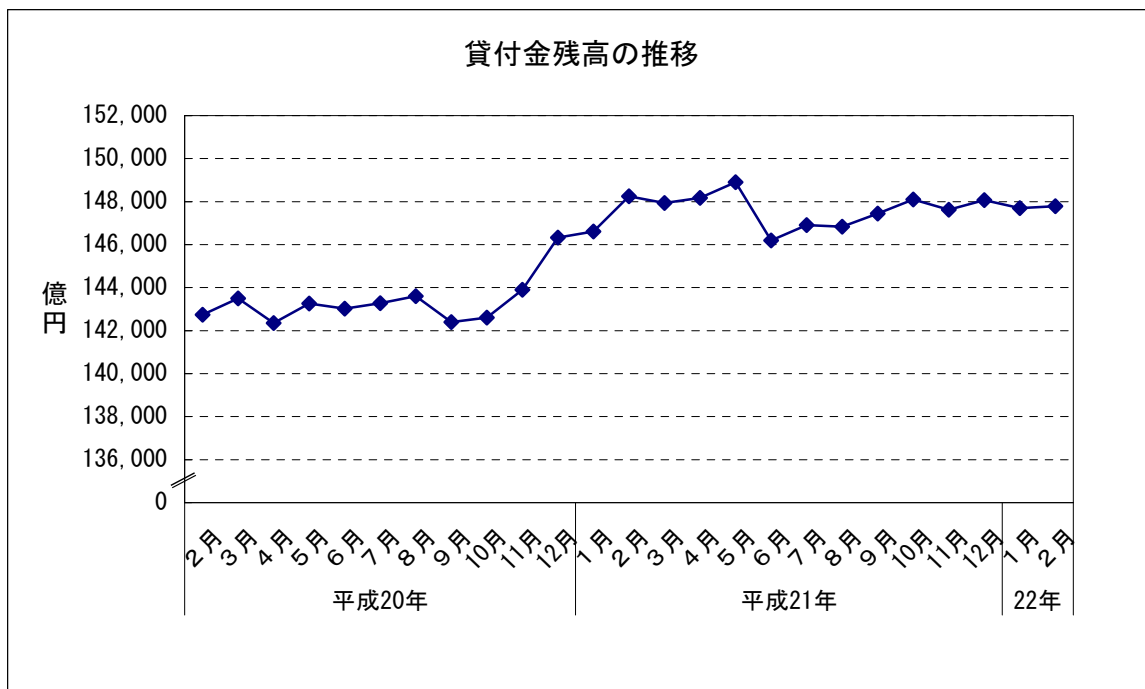
2 貸付金残高（2010年2月）

- (1) 前月比：2か月ぶりのプラス
- (2) 前年同月比：33か月ぶりのマイナス

		貸付金残高	前月比	前年同月比
平成21年 (2009)	2月	148,248	1.12	3.86
	3月	147,941	▲ 0.21	3.10
	4月	148,174	0.16	4.09
	5月	148,906	0.49	3.94
	6月	146,198	▲ 1.82	2.22
	7月	146,901	0.48	2.53
	8月	146,832	▲ 0.05	2.25
	9月	147,449	0.42	3.55
	10月	148,094	0.44	3.85
	11月	147,624	▲ 0.32	2.58
	12月	148,068	0.30	1.19
	平成22年 (2010)	1月	147,696	▲ 0.25
	2月	147,792	0.07	▲ 0.31

資料出所：日本銀行福岡支店、JA福岡信連
貸付金残高単位：億円

※貸付金残高は国内銀行及び農業協同組合の合計



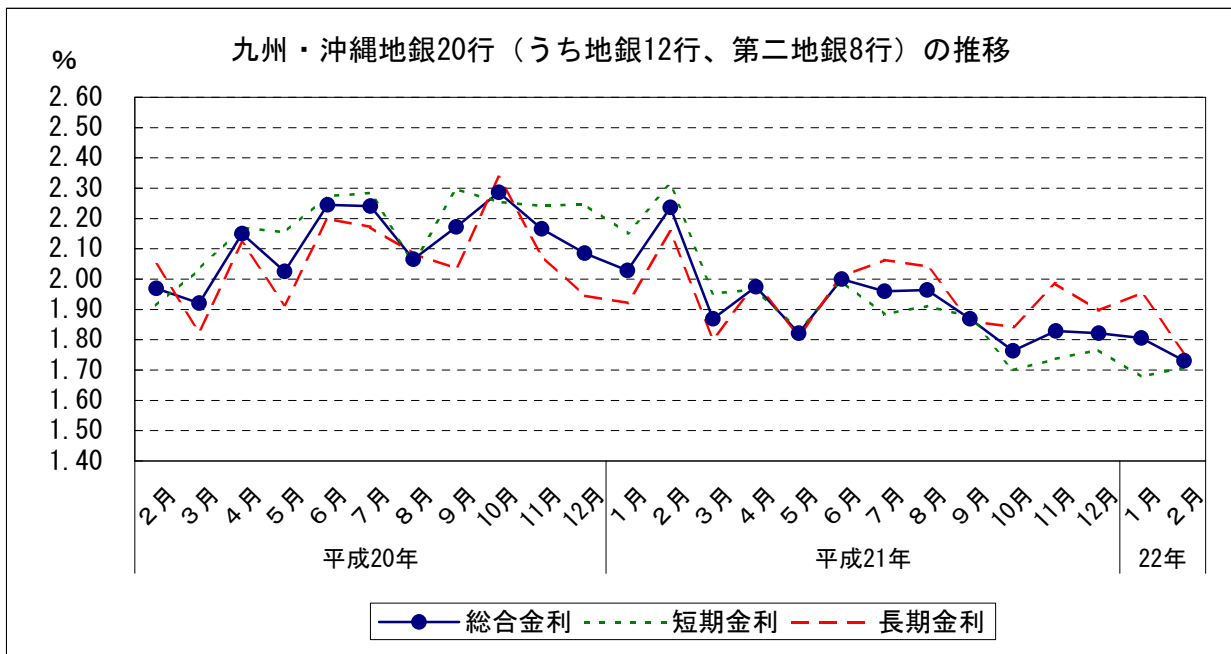
金融

3 金利(九州・沖縄地銀20行(うち地銀12行、第二地銀8行)貸出約定平均金利)(2010年2月)

- (1) 総合金利
 - ア 前月差：3か月連続の下落
 - イ 前年同月差：12か月連続の下落
- (2) 短期金利
 - ア 前月差：2か月ぶりの上昇
 - イ 前年同月差：12か月連続の下落
- (3) 長期金利
 - ア 前月差：2か月ぶりの下落
 - イ 前年同月差：2か月ぶりの下落

		総合金利		短期金利		長期金利				
		前月差	前年同月差	前月差	前年同月差	前月差	前年同月差			
平成21年 (2009)	2月	2.237	0.209	0.268	2.314	0.162	0.401	2.155	0.233	0.107
	3月	1.869	▲ 0.368	▲ 0.052	1.952	▲ 0.362	▲ 0.081	1.804	▲ 0.351	▲ 0.023
	4月	1.975	0.106	▲ 0.175	1.966	0.014	▲ 0.204	1.985	0.181	▲ 0.134
	5月	1.822	▲ 0.153	▲ 0.203	1.832	▲ 0.134	▲ 0.322	1.814	▲ 0.171	▲ 0.101
	6月	2.000	0.178	▲ 0.245	1.994	0.162	▲ 0.280	2.008	0.194	▲ 0.192
	7月	1.960	▲ 0.040	▲ 0.281	1.884	▲ 0.110	▲ 0.400	2.063	0.055	▲ 0.109
	8月	1.964	0.004	▲ 0.102	1.911	0.027	▲ 0.142	2.042	▲ 0.021	▲ 0.042
	9月	1.869	▲ 0.095	▲ 0.303	1.876	▲ 0.035	▲ 0.421	1.861	▲ 0.181	▲ 0.174
	10月	1.763	▲ 0.106	▲ 0.523	1.699	▲ 0.177	▲ 0.556	1.843	▲ 0.018	▲ 0.493
	11月	1.829	0.066	▲ 0.337	1.737	0.038	▲ 0.505	1.985	0.142	▲ 0.093
	12月	1.822	▲ 0.007	▲ 0.264	1.767	0.030	▲ 0.480	1.896	▲ 0.089	▲ 0.049
	平成22年 (2010)	1月	1.806	▲ 0.016	▲ 0.222	1.678	▲ 0.089	▲ 0.474	1.955	0.059
2月		1.731	▲ 0.075	▲ 0.506	1.708	0.030	▲ 0.606	1.758	▲ 0.197	▲ 0.397

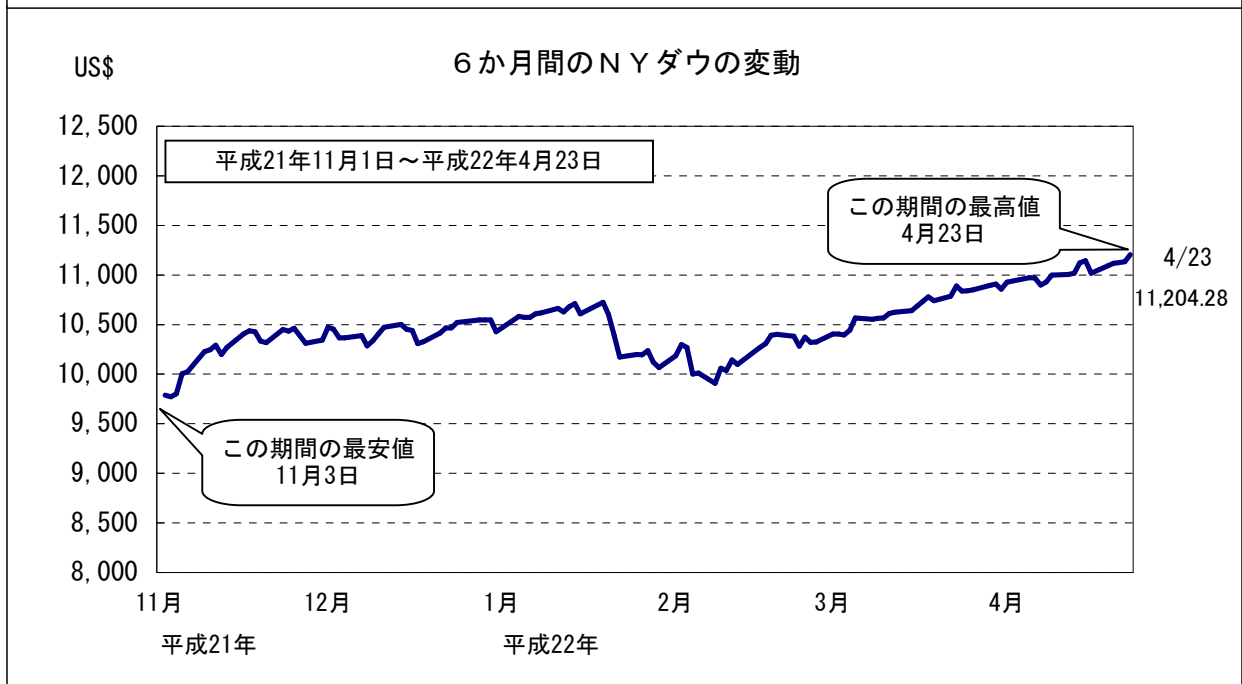
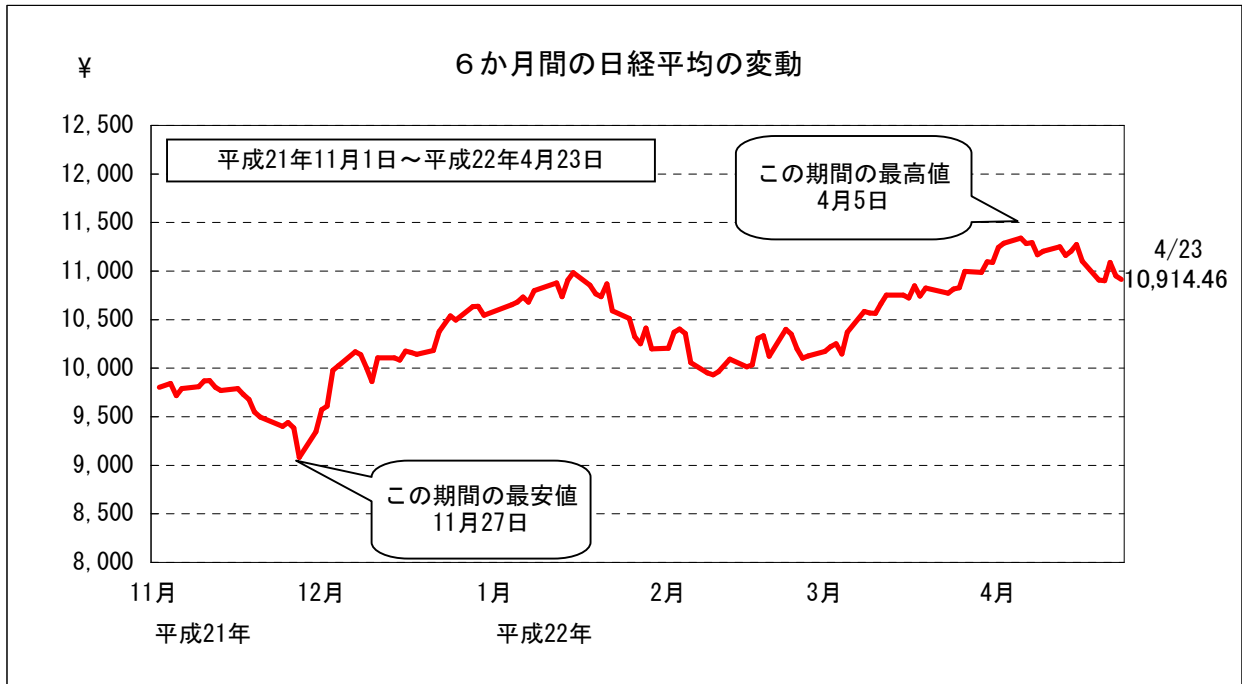
資料出所：日本銀行福岡支店「九州・沖縄地銀・第二地銀貸出約定平均金利」



金融

4 株価の変動

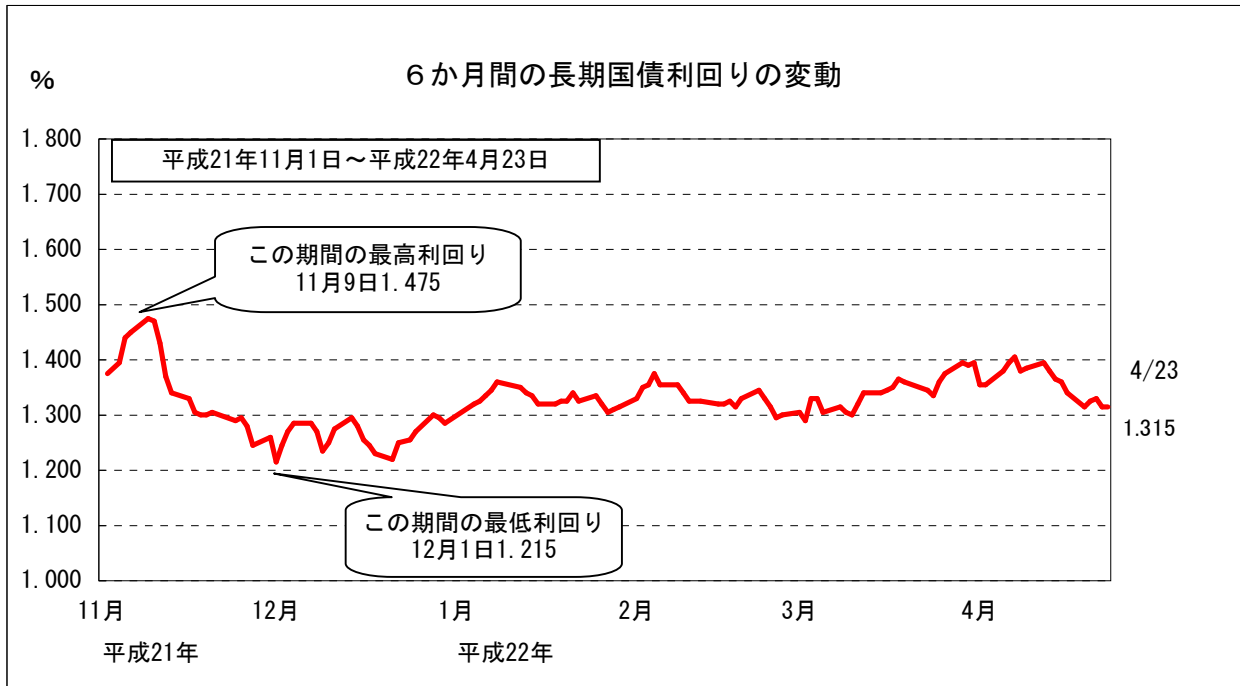
(1) 株式相場（日経平均株価）は、このところ10,900～11,200円台で推移している。



金融

6 長期国債利回りの変動

(1) 長期金利は、1.3%台で推移している。



新発10年国債利回り
日本相互証券