

雇 用

2 きまって支給する給与(2009年3月)

(1) 前年同月比：6か月連続のマイナス

(平成17年=100)

		きまって支給する給与			現金給与総額			
		金額	指数	前年同月比	金額	指数	前年同月比	
平成20年 (2008)	3月	249,889	101.7	1.2	255,788	84.1	▲0.1	
	4月	252,843	102.9	1.2	263,275	86.6	1.3	
	5月	248,916	101.4	1.8	254,781	83.8	1.9	
	6月	249,256	101.6	1.3	403,180	132.7	2.6	
	7月	249,225	101.6	1.5	359,377	118.4	▲5.0	
	8月	249,425	101.8	1.1	281,424	92.8	1.8	
	9月	248,172	101.4	1.1	251,679	83.0	1.3	
	10月	246,619	100.8	▲0.4	254,147	83.9	0.5	
	11月	246,158	100.7	▲0.4	264,117	87.3	▲0.6	
	12月	245,266	100.3	▲1.2	527,857	174.5	▲4.3	
	平成21年 (2009)	1月	246,649	99.4	▲1.4	259,336	84.4	▲1.1
		2月	245,677	99.0	▲1.5	247,205	80.5	▲1.8
3月		247,805	99.8	▲1.9	253,836	82.6	▲1.8	

年平均	現金給与総額		
	金額	指数	前年比
平成18年(2006)	309,787	100.2	0.2
平成19年(2007)	306,530	100.1	▲0.1
平成20年(2008)	302,048	99.5	▲0.6

資料：福岡県調査統計課「毎月勤労統計調査」

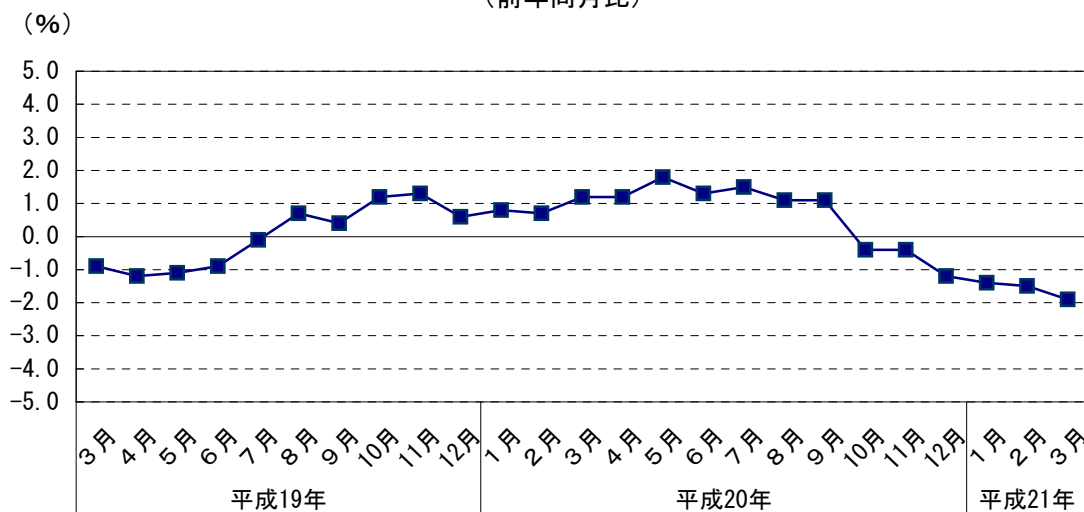
対象：調査産業計、全規模（5人以上）の事業所
単位：円、%

「きまって支給する給与」は、所定内給与と超過労働給与を合わせたもの。

「現金給与総額」は、きまって支給する給与に特別に支払われた給与（ボーナスなど）を合わせたもの。

前年同月比及び前年比は、指数により算出。

きまって支給する給与の推移
(前年同月比)



雇 用

3 就業状態（2009年1-3月期）

(1) 就業者
2,391千人。前年同期と比べ2期連続で減少。

(2) 完全失業者
129千人。前年同期と比べ3期連続で増加。

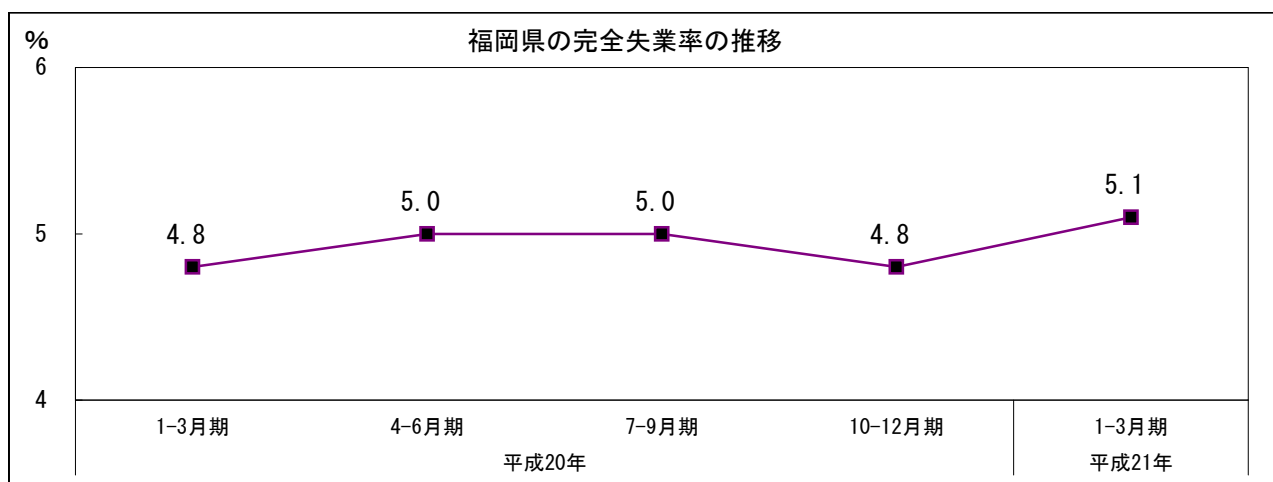
(3) 完全失業率
5.1%。前年同期と比べ0.3ポイント上昇。

* 完全失業率 = 「完全失業者」 ÷ (「就業者」 + 「完全失業者」) × 100

(単位：千人、%)

	労働力人口	就業者数	完全失業者数	非労働力人口	完全失業率
平成21年 1-3月期	2,520	2,391	129	1,831	5.1
前年同期増減	6	▲2	8	▲6	0.3

資料出所：総務省「労働力調査」



資料出所：総務省「労働力調査」

