

# 貿易

## 1 輸出通関実績額（2009年3月）

(1) 前年同月比：5か月連続のマイナス

		輸出通関実績額	前年同月比	
平成20年 (2008)	3月	359,529	2.5	
	4月	352,352	18.0	
	5月	361,520	23.9	
	6月	378,207	12.6	
	7月	428,769	30.7	
	8月	412,708	28.8	
	9月	437,315	20.4	
	10月	395,353	6.7	
	11月	302,731	▲ 19.0	
	12月	236,123	▲ 38.4	
	平成21年 (2009)	1月	173,037	▲ 48.5
		2月	167,428	▲ 51.1
3月		202,703	▲ 43.6	

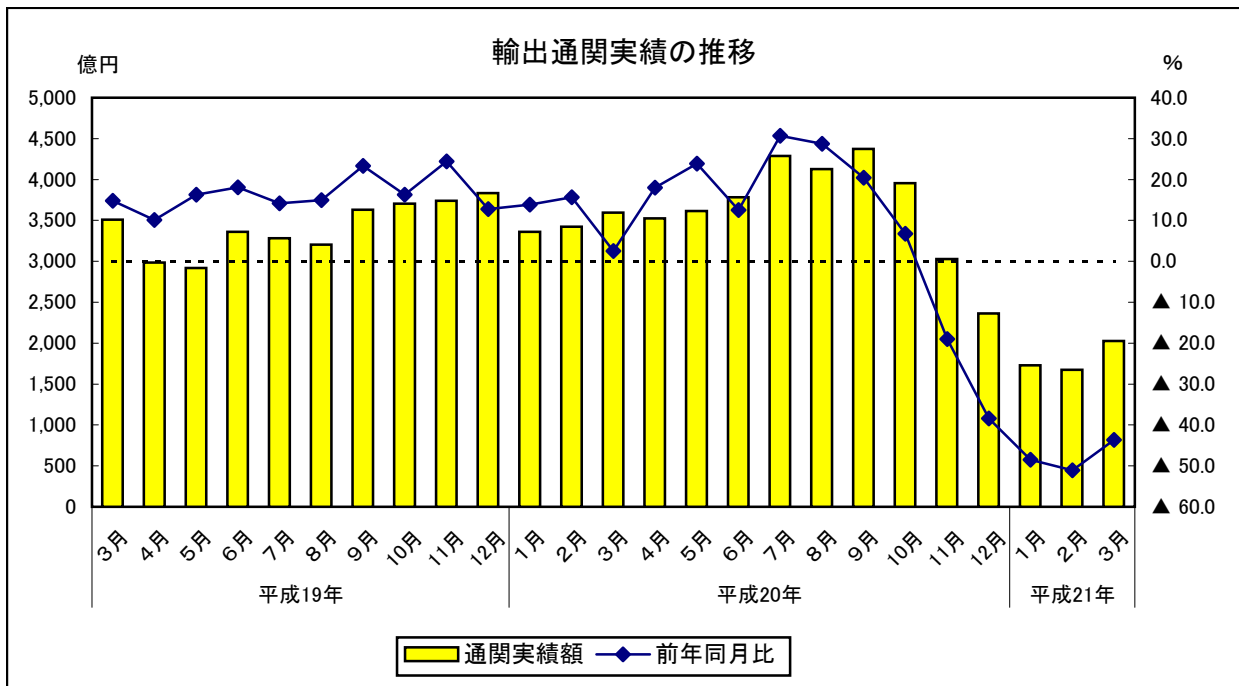
		輸出通関実績額	前年同期比
平成19年 (2007)	4～6月	926,394	14.8
	7～9月	1,011,865	17.6
	10～12月	1,127,755	17.6
平成20年 (2008)	1～3月	1,037,932	10.2
	4～6月	1,092,079	17.9
	7～9月	1,278,792	26.4
平成21年	1～3月	934,207	▲ 17.2
		543,168	▲ 47.7

	輸出通関実績額	前年比
平成18年(2006)	3,424,616	9.2
平成19年(2007)	4,007,866	17.0
平成20年(2008)	4,343,009	8.4

資料出所：門司税関、長崎税関「貿易統計」

輸出通関実績額単位：百万円

貿易については、使用可能な最新データを掲載しているが、遡及改訂する場合がある。



# 貿易

## 2 輸出通関実績額の内訳（2009年3月）

### (1) 各港別

前年同月比マイナス：門司港（4か月連続）、苅田港（5か月連続）、戸畑港（5か月連続）、博多港（5か月連続）、福岡空港（8か月連続）、三池港（4か月連続）

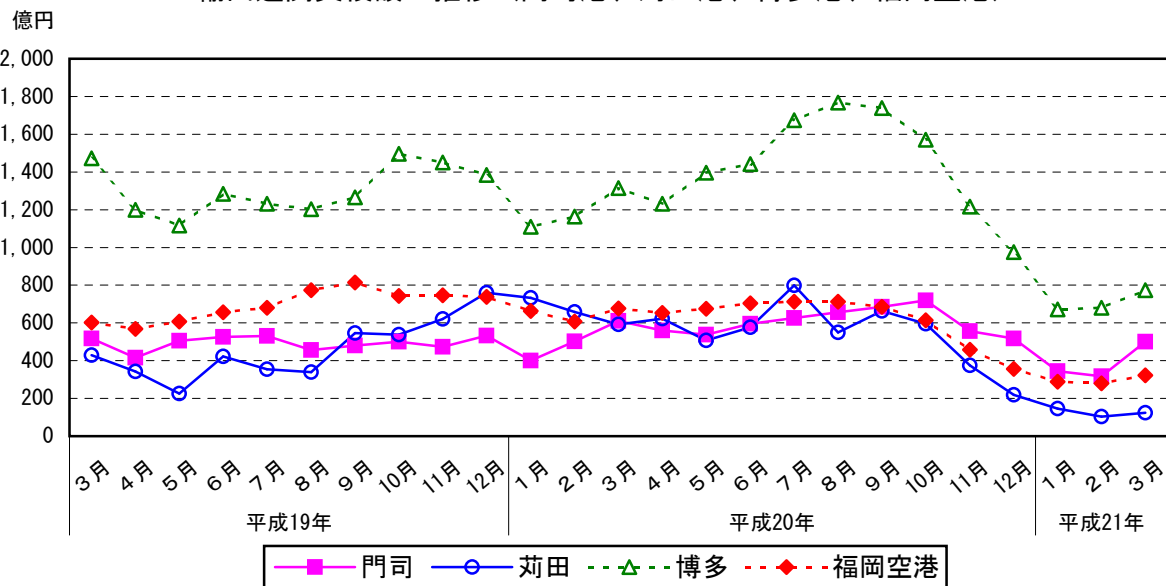
		門司	前年同月比	苅田	前年同月比	戸畑	前年同月比	博多	前年同月比	空港	前年同月比	三池	前年同月比	
平成20年 (2008)	3月	60,987	17.9	59,199	38.0	35,179	▲ 8.0	131,448	▲ 10.7	67,669	12.3	5,047	▲ 51.5	
	4月	55,908	34.3	62,325	81.5	32,344	▲ 4.5	123,185	2.7	65,293	14.9	13,296	11.5	
	5月	53,779	6.5	50,748	124.7	37,349	2.1	139,643	25.1	67,459	11.1	12,541	28.0	
	6月	59,477	13.0	57,654	36.7	38,367	5.0	144,156	12.3	70,337	7.1	8,216	▲ 22.3	
	7月	62,558	17.8	79,845	125.6	37,139	11.4	167,424	35.9	71,185	4.6	10,618	▲ 29.9	
	8月	65,707	44.1	55,007	62.0	39,039	4.9	176,678	46.8	71,257	▲ 8.0	5,020	▲ 15.6	
	9月	68,504	42.6	66,366	21.5	48,934	33.0	173,886	37.4	68,589	▲ 15.7	11,036	▲ 30.0	
	10月	71,915	43.6	59,487	10.5	41,098	9.0	157,150	5.0	61,406	▲ 17.3	4,296	▲ 11.1	
	11月	55,684	17.8	37,553	▲ 39.5	28,986	▲ 15.9	121,681	▲ 16.1	45,780	▲ 38.6	13,047	24.4	
	12月	51,731	▲ 2.9	21,840	▲ 71.3	26,160	▲ 28.3	97,540	▲ 29.5	35,602	▲ 51.7	3,250	▲ 41.4	
	平成21年 (2009)	1月	34,383	▲ 14.2	14,666	▲ 80.0	19,522	▲ 41.0	67,181	▲ 39.4	28,841	▲ 56.5	8,443	▲ 32.0
		2月	31,648	▲ 36.9	10,427	▲ 84.1	21,814	▲ 34.3	68,001	▲ 41.6	27,944	▲ 54.0	7,594	▲ 52.9
3月		49,994	▲ 18.0	12,359	▲ 79.1	28,230	▲ 19.8	77,331	▲ 41.2	32,202	▲ 52.4	2,587	▲ 48.7	

		門司	前年同期比	苅田	前年同期比	戸畑	前年同期比	博多	前年同期比	空港	前年同期比	三池	前年同期比
平成19年 (2007)	4~6月	144,740	▲ 2.4	99,116	▲ 19.3	106,970	44.9	360,037	37.0	183,226	4.6	32,306	36.5
	7~9月	146,744	9.8	123,950	1.8	107,331	23.5	370,111	28.8	226,854	9.6	36,875	52.9
	10~12月	150,619	4.3	192,018	33.5	108,665	12.0	433,002	24.6	222,585	10.7	20,866	▲ 16.7
平成20年 (2008)	1~3月	151,228	12.1	198,172	54.0	101,499	▲ 1.2	358,729	▲ 6.9	194,699	16.9	33,603	42.4
	4~6月	169,165	16.9	170,727	72.2	108,060	1.0	406,984	13.0	203,089	10.8	34,054	5.4
	7~9月	196,769	34.1	201,218	62.3	125,111	16.6	517,988	40.0	211,032	▲ 7.0	26,674	▲ 27.7
平成21年	10~12月	179,330	19.1	118,880	▲ 38.1	96,244	▲ 11.4	376,370	▲ 13.1	142,789	▲ 35.8	20,593	▲ 1.3
	1~3月	116,026	▲ 23.3	37,452	▲ 81.1	69,566	▲ 31.5	212,514	▲ 40.8	88,986	▲ 54.3	18,624	▲ 44.6

		門司	前年比	苅田	前年比	戸畑	前年比	博多	前年比	空港	前年比	三池	前年比
平成18年(2006)		559,103	7.7	535,744	0.1	342,395	20.3	1,130,981	22.5	755,610	▲ 1.8	100,783	▲ 4.4
平成19年(2007)		576,985	3.2	543,739	1.5	425,736	24.3	1,548,568	36.9	799,195	5.8	113,641	12.8
平成20年(2008)		696,492	20.7	688,997	26.7	430,915	1.2	1,660,071	7.2	751,609	▲ 6.0	114,925	1.1

資料出所：門司税関、長崎税関「貿易統計」 輸出通関実績額単位：百万円  
貿易については、使用可能な最新データを掲載しているが、遡及改訂する場合がある。

輸出通関実績額の推移（門司港、苅田港、博多港、福岡空港）



# 貿易

## 3 輸出通関実績額の内訳（2009年3月）

(1) 主要品目別前年同月比

マイナス：電気機器、自動車等、一般機械、鉄鋼等

(単位：百万円)

		実績額									
		総額	電気機器	半導体等 電子部品	自動車等	一般機械	タイヤ・ チューブ	鉄鋼	有機 化合物	精密 機器類	その他
平成20年 (2008)	3月	359,529	75,106	44,743	87,194	47,548	24,585	25,746	12,566	12,067	74,716
	4月	352,352	72,012	43,859	87,274	47,436	23,991	22,496	9,820	12,203	77,119
	5月	361,520	83,474	53,433	78,242	44,345	25,709	27,622	11,766	9,796	80,566
	6月	378,207	86,571	54,616	84,413	51,696	23,622	25,226	12,124	10,891	83,665
	7月	428,769	102,747	70,874	105,792	44,719	25,385	28,477	10,696	9,612	101,341
	8月	412,708	106,036	72,754	77,430	53,061	24,537	30,190	9,061	7,790	104,602
	9月	437,315	107,308	70,322	92,082	50,367	23,792	35,811	8,767	9,371	109,818
	10月	395,353	92,569	59,202	84,862	58,091	24,969	31,561	8,024	7,826	87,451
	11月	302,731	64,344	37,470	59,193	42,187	22,119	25,760	4,597	6,344	78,187
	12月	236,123	51,831	31,880	35,573	38,715	21,934	22,853	4,927	5,199	55,092
平成21年 (2009)	1月	173,037	34,120	18,077	18,616	26,209	17,048	17,150	5,361	4,386	50,146
	2月	167,428	34,268	15,451	17,493	20,437	15,057	17,289	5,411	6,190	51,281
	3月	202,703	39,877	21,720	25,176	39,568	13,834	21,065	7,253	6,256	49,674

(単位：%)

		前年同月比									
		総額	電気機器	半導体等 電子部品	自動車等	一般機械	タイヤ・ チューブ	鉄鋼	有機 化合物	精密 機器類	その他
平成20年 (2008)	3月	2.5	▲ 15.4	▲ 24.3	32.2	1.2	2.5	▲ 0.8	13.9	46.3	▲ 6.4
	4月	18.0	▲ 1.3	▲ 7.5	68.6	29.6	1.9	3.9	▲ 0.2	40.8	4.9
	5月	23.9	14.7	13.0	83.2	13.3	1.8	2.6	14.8	25.8	20.3
	6月	12.6	12.6	19.9	22.2	18.0	▲ 8.7	▲ 0.4	6.6	48.9	9.7
	7月	30.7	29.7	37.0	89.6	▲ 1.8	▲ 0.9	5.4	▲ 3.1	11.6	34.5
	8月	28.8	18.3	17.5	44.3	54.8	4.7	7.3	▲ 22.0	10.8	43.9
	9月	20.4	11.5	7.1	20.1	22.5	7.2	33.1	▲ 24.8	20.0	36.2
	10月	6.7	▲ 4.9	▲ 12.6	6.2	47.5	0.3	23.7	▲ 36.0	▲ 18.3	7.7
	11月	▲ 19.0	▲ 32.1	▲ 43.4	▲ 34.3	14.0	▲ 9.6	11.4	▲ 64.8	▲ 37.5	▲ 3.7
	12月	▲ 38.4	▲ 40.2	▲ 45.8	▲ 65.4	▲ 8.4	▲ 10.7	▲ 24.0	▲ 45.7	▲ 51.4	▲ 28.6
平成21年 (2009)	1月	▲ 48.5	▲ 53.6	▲ 63.9	▲ 80.7	▲ 16.6	▲ 7.5	▲ 32.1	▲ 47.1	▲ 40.1	▲ 31.7
	2月	▲ 51.1	▲ 52.8	▲ 65.9	▲ 80.8	▲ 47.4	▲ 30.9	▲ 32.8	▲ 48.8	▲ 23.3	▲ 30.6
	3月	▲ 43.6	▲ 46.9	▲ 51.5	▲ 71.1	▲ 16.8	▲ 43.7	▲ 18.2	▲ 42.3	▲ 48.2	▲ 33.5

(単位：百万円)

		実績額									
		総額	電気機器	半導体等 電子部品	自動車等	一般機械	タイヤ・ チューブ	鉄鋼	有機 化合物	精密 機器類	その他
平成18年(2006)		3,424,616	850,276	563,522	697,828	460,014	239,324	238,166	112,483	84,443	742,083
平成19年(2007)		4,007,866	1,011,045	678,755	809,733	477,104	284,358	307,997	132,170	98,937	886,522
平成20年(2008)		4,343,009	988,104	634,545	979,521	548,441	280,864	326,713	113,058	106,492	999,816

(単位：%)

		前年比									
		総額	電気機器	半導体等 電子部品	自動車等	一般機械	タイヤ・ チューブ	鉄鋼	有機 化合物	精密 機器類	その他
平成19年(2007)		17.0	18.9	20.4	16.0	3.7	18.8	29.3	17.5	17.2	19.5
平成20年(2008)		8.4	▲ 2.3	▲ 6.5	21.0	15.0	▲ 1.2	6.1	▲ 14.5	7.6	12.8

資料出所：門司税関、長崎税関「貿易統計」

注) 自動車等は、自動車及び自動車の部分品

貿易については、使用可能な最新データを掲載しているが、遡及改訂する場合がある。

# 貿易

## 4 地域別輸出状況（2009年3月）

### (1) 前年同月比

アジア：5か月連続のマイナス

北米：5か月連続のマイナス

西欧：6か月連続のマイナス

		アジア	前年同月比	北米	前年同月比	西欧	前年同月比	
平成20年 (2008)	3月	222,964	1.0	52,877	16.9	42,042	7.0	
	4月	222,336	18.3	53,404	50.7	38,307	▲ 4.6	
	5月	225,348	19.6	55,313	66.4	39,462	19.8	
	6月	234,991	14.6	60,535	49.0	37,368	▲ 30.1	
	7月	259,646	23.1	63,261	82.8	51,653	20.4	
	8月	277,674	31.9	51,954	27.0	41,147	15.0	
	9月	268,454	16.9	69,402	20.3	40,145	8.0	
	10月	250,123	6.5	67,565	16.3	35,824	▲ 11.2	
	11月	180,630	▲ 19.2	45,652	▲ 32.5	26,759	▲ 26.5	
	12月	143,863	▲ 36.4	38,233	▲ 44.2	21,140	▲ 54.9	
	平成21年 (2009)	1月	94,654	▲ 50.2	25,221	▲ 67.0	17,369	▲ 42.6
		2月	106,260	▲ 44.7	24,194	▲ 58.0	14,601	▲ 65.6
3月		138,778	▲ 37.8	27,594	▲ 47.8	11,323	▲ 73.1	

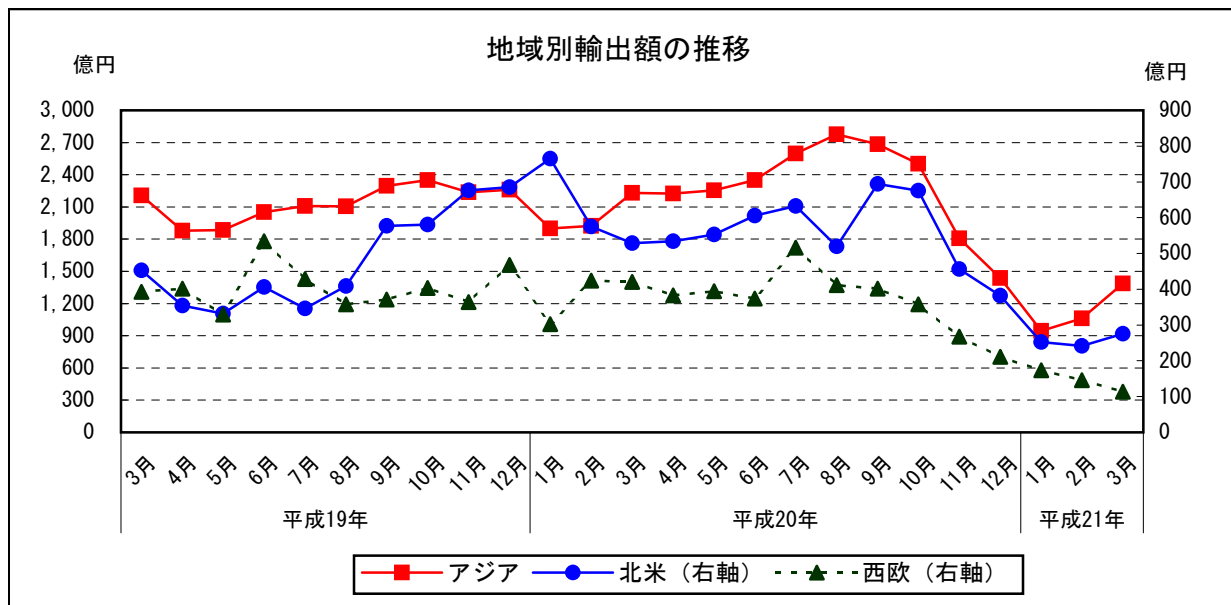
		アジア	前年同期比	北米	前年同期比	西欧	前年同期比
平成19年 (2007)	4～6月	581,400	23.3	109,282	▲ 22.0	126,552	31.2
	7～9月	651,050	26.4	133,174	▲ 4.8	115,847	28.6
	10～12月	684,588	18.2	194,227	11.2	123,565	26.5
平成20年 (2008)	1～3月	605,141	4.9	186,910	19.7	114,713	15.1
	4～6月	682,675	17.4	169,252	54.9	115,137	▲ 9.0
	7～9月	805,773	23.8	184,618	38.6	132,945	14.8
	10～12月	574,616	▲ 16.1	151,450	▲ 22.0	83,723	▲ 32.2
平成21年	1～3月	339,692	▲ 43.9	77,009	▲ 58.8	43,293	▲ 62.3

	アジア	前年比	北米	前年比	西欧	前年比
平成19年(2007)	2,494,005	24.6	592,817	▲ 3.7	465,671	22.7
平成20年(2008)	2,668,205	7.0	692,229	16.8	446,518	▲ 4.1

資料出所：門司税関、長崎税関「貿易統計」

単位：百万円

貿易については、使用可能な最新データを掲載しているが、遡及改訂する場合がある。



# 貿易

## 5 アジア主要各国への輸出状況（2009年3月）

(1) 前年同月比

中国：5か月連続のマイナス

韓国：5か月連続のマイナス

台湾：6か月連続のマイナス

		中国	前年同月比	韓国	前年同月比	台湾	前年同月比	その他	前年同月比	
		平成20年 (2008)	3月	84,410	0.9	47,850	▲1.2	28,505	4.2	62,199
4月	81,549		44.7	46,385	4.3	27,818	22.7	66,583	3.4	
5月	93,855		46.6	43,818	4.0	26,456	▲7.4	61,219	14.1	
6月	97,456		30.9	40,688	▲2.1	33,453	19.8	63,395	3.6	
7月	119,483		57.2	42,018	▲11.6	31,597	19.2	66,548	9.2	
8月	130,169		61.9	50,456	17.8	28,746	5.8	68,303	13.6	
9月	115,529		20.0	49,952	43.9	33,086	8.8	69,886	2.5	
10月	106,970		12.0	54,810	14.3	24,886	▲19.1	63,457	4.6	
11月	80,945		▲9.2	32,803	▲37.0	20,299	▲29.0	46,583	▲13.5	
12月	57,470		▲35.1	31,429	▲34.3	15,373	▲49.0	39,591	▲33.6	
平成21年 (2009)	1月		33,387	▲53.6	22,428	▲44.1	13,374	▲48.4	25,465	▲51.0
	2月		38,064	▲48.0	21,135	▲50.7	12,812	▲46.7	34,248	▲34.3
	3月	56,764	▲32.8	29,326	▲38.7	19,464	▲31.7	33,224	▲46.6	

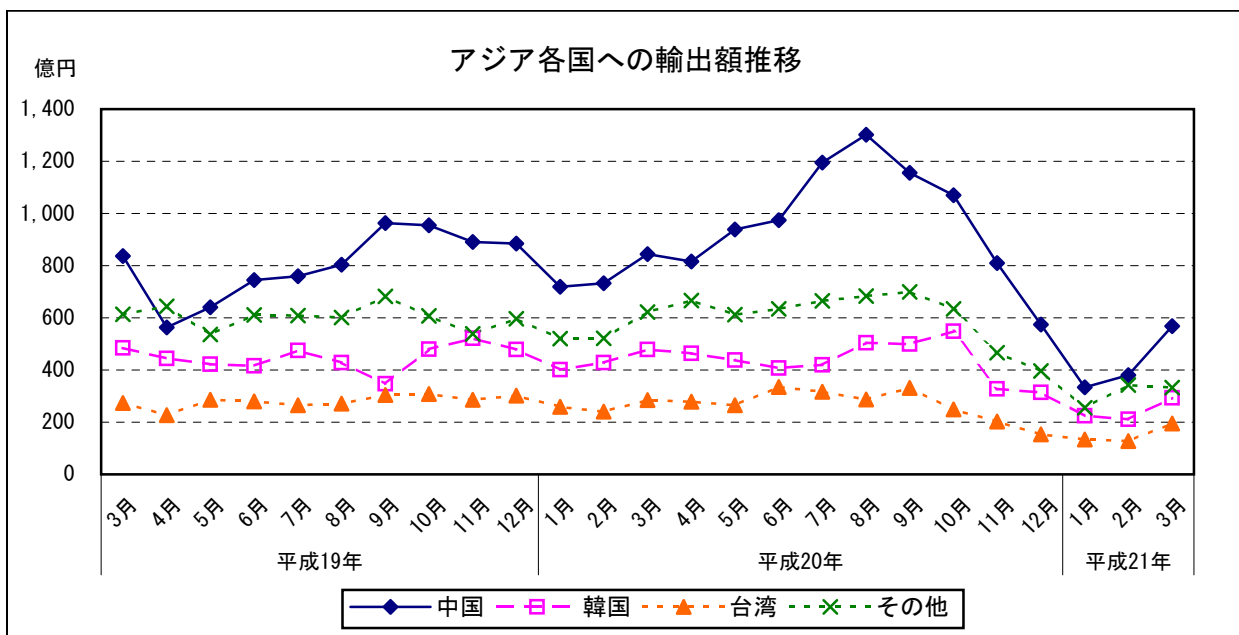
		中国	前年同期比	韓国	前年同期比	台湾	前年同期比	その他	前年同期比
		平成19年 (2007)	4～6月	194,811	57.1	128,187	26.3	79,167	▲5.4
7～9月	252,661		90.1	125,072	15.2	84,080	▲2.6	189,237	1.0
10～12月	273,128		38.9	147,856	19.6	89,488	12.1	174,116	▲2.8
平成20年 (2008)	1～3月	229,512	12.1	130,854	▲7.0	78,443	10.6	166,333	3.6
	4～6月	272,859	40.1	130,891	2.1	87,727	10.8	191,197	6.7
	7～9月	365,182	44.5	142,426	13.9	93,429	11.1	204,737	8.2
	10～12月	245,385	▲10.2	119,041	▲19.5	60,558	▲32.3	149,631	▲14.1
平成21年	1～3月	128,215	▲44.1	72,889	▲44.3	45,650	▲41.8	92,937	▲44.1

	中国	前年比	韓国	前年比	台湾	前年比	その他	前年比
平成19年(2007)	925,356	63.3	541,813	27.5	323,688	0.4	703,147	2.3
平成20年(2008)	1,112,938	20.3	523,212	▲3.4	320,157	▲1.1	711,898	1.2

資料出所：門司税関、長崎税関「貿易統計」

単位：百万円

貿易については、使用可能な最新データを掲載しているが、遡及改訂する場合がある。



# 貿易

## 6 輸入通関実績額（2009年3月）

(1) 前年同月比：5か月連続のマイナス

		輸入通関実績額	前年同月比	
平成20年 (2008)	3月	199,768	0.9	
	4月	213,412	4.9	
	5月	225,143	0.9	
	6月	234,086	11.0	
	7月	243,025	6.7	
	8月	231,811	8.8	
	9月	236,850	23.4	
	10月	227,028	0.3	
	11月	184,651	▲ 19.1	
	12月	165,702	▲ 18.4	
	平成21年 (2009)	1月	135,620	▲ 37.6
		2月	106,036	▲ 43.8
3月		127,857	▲ 36.0	

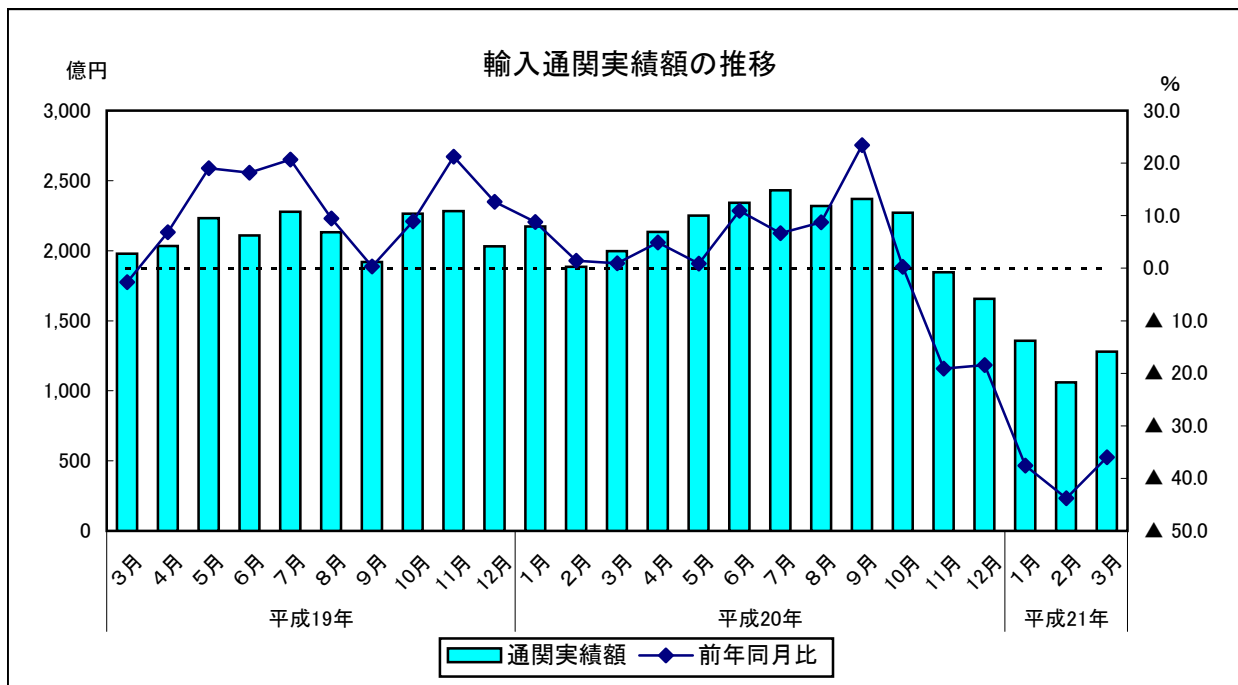
		輸入通関実績額	前年同期比
平成19年 (2007)	4～6月	637,594	14.6
	7～9月	632,834	10.1
	10～12月	657,849	14.1
平成20年 (2008)	1～3月	605,625	3.8
	4～6月	672,641	5.5
	7～9月	711,686	12.5
	10～12月	577,382	▲ 12.2
平成21年	1～3月	369,514	▲ 39.0

	輸入通関実績額	前年比
平成18年(2006)	2,250,249	23.6
平成19年(2007)	2,511,969	11.6
平成20年(2008)	2,567,333	2.2

資料出所：門司税関、長崎税関「貿易統計」

輸入通関実績額単位：百万円

貿易については、使用可能な最新データを掲載しているが、遡及改訂する場合がある。



# 貿易

## 7 輸入通関実績額の内訳（2009年3月）

### (1) 各港別

前年同月比マイナス：門司港（5か月連続）、苅田港（12か月連続）、戸畑港（3か月連続）、博多港（5か月連続）、福岡空港（11か月連続）、三池港（4か月連続）

		門司	前年同月比	苅田	前年同月比	戸畑	前年同月比	博多	前年同月比	空港	前年同月比	三池	前年同月比	
平成20年 (2008)	3月	54,155	0.1	3,849	516.3	22,828	6.3	72,425	▲ 5.6	41,678	2.5	4,833	10.5	
	4月	59,219	0.3	4,718	▲ 46.6	24,379	68.5	73,522	▲ 10.7	47,167	37.6	4,406	▲ 2.1	
	5月	68,051	12.6	4,741	▲ 45.8	32,133	67.4	81,750	▲ 8.4	35,095	▲ 14.7	3,373	▲ 23.4	
	6月	68,492	14.6	5,380	▲ 42.6	40,271	144.1	78,575	2.9	37,061	▲ 17.0	4,307	▲ 1.3	
	7月	75,356	13.1	3,101	▲ 63.5	40,466	83.7	78,740	0.1	38,723	▲ 17.8	6,639	35.3	
	8月	65,265	6.1	3,292	▲ 49.0	46,053	109.8	77,116	3.0	34,828	▲ 21.5	5,256	31.9	
	9月	68,339	21.9	2,573	▲ 68.5	38,768	112.2	82,983	34.5	39,632	▲ 10.2	4,555	28.5	
	10月	70,588	5.0	2,594	▲ 55.1	36,404	60.9	77,479	1.5	34,942	▲ 29.7	5,022	5.2	
	11月	55,997	▲ 10.2	1,594	▲ 72.5	23,536	13.6	65,316	▲ 28.5	34,027	▲ 22.6	4,181	4.4	
	12月	51,077	▲ 15.5	1,640	▲ 14.5	26,443	50.3	58,638	▲ 23.3	23,689	▲ 43.6	4,215	▲ 10.9	
	平成21年 (2009)	1月	41,263	▲ 31.7	941	▲ 67.4	21,417	▲ 17.1	52,526	▲ 34.3	15,835	▲ 64.3	3,637	▲ 6.6
		2月	26,748	▲ 48.0	1,082	▲ 55.6	19,481	▲ 13.9	42,361	▲ 38.3	14,026	▲ 64.7	2,339	▲ 35.7
3月		35,126	▲ 35.1	1,688	▲ 56.2	14,699	▲ 35.6	54,616	▲ 24.6	18,964	▲ 54.5	2,764	▲ 42.8	

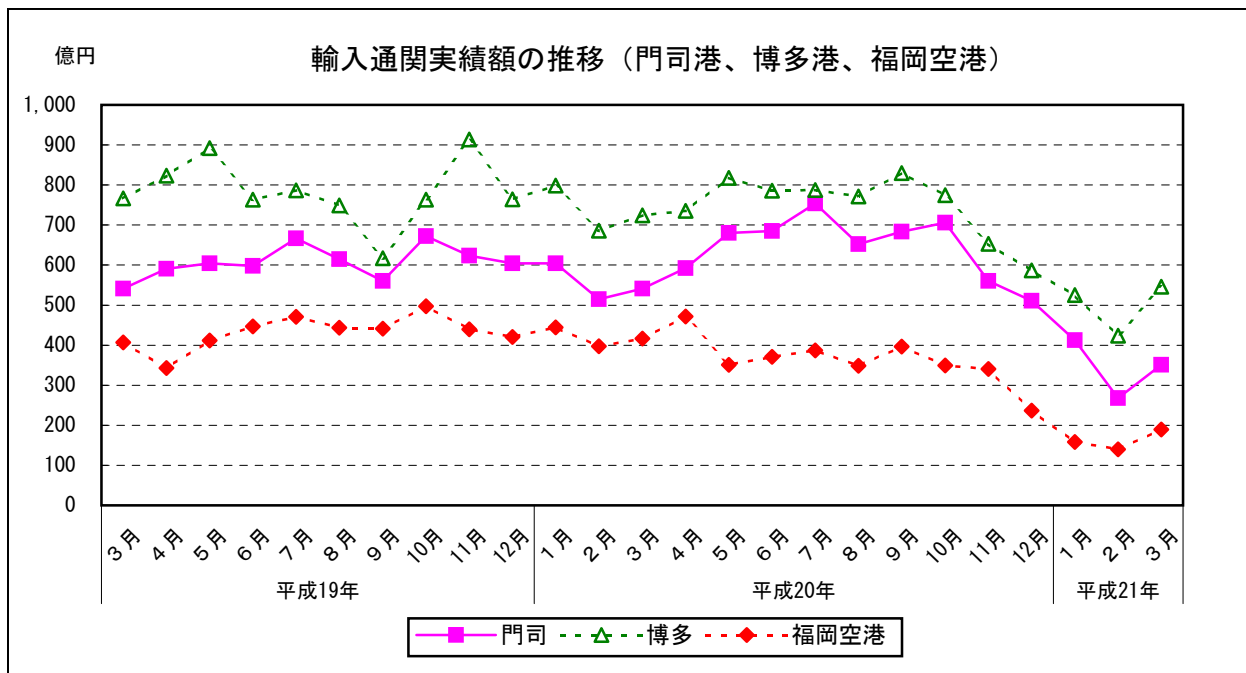
		門司	前年同期比	苅田	前年同期比	戸畑	前年同期比	博多	前年同期比	空港	前年同期比	三池	前年同期比
平成19年 (2007)	4~6月	179,250	28.6	26,952	1,188.4	50,161	▲ 3.4	247,882	5.9	120,082	1.6	13,266	22.3
	7~9月	184,199	18.3	23,117	822.3	62,255	▲ 7.9	215,212	5.2	135,615	1.4	12,436	19.3
	10~12月	190,078	16.5	13,483	322.0	60,937	1.1	244,117	23.7	135,727	▲ 3.6	13,507	13.2
平成20年 (2008)	1~3月	166,021	▲ 0.4	9,177	205.1	71,271	17.3	220,929	4.2	125,861	▲ 1.9	12,366	▲ 4.5
	4~6月	195,762	9.2	14,839	▲ 44.9	96,783	92.9	233,848	▲ 5.7	119,323	▲ 0.6	12,086	▲ 8.9
	7~9月	208,960	13.4	8,967	▲ 61.2	125,286	101.2	238,839	11.0	113,184	▲ 16.5	16,450	32.3
平成21年	10~12月	177,661	▲ 6.5	5,828	▲ 56.8	86,383	41.8	201,433	▲ 17.5	92,659	▲ 31.7	13,418	▲ 0.7
	1~3月	103,137	▲ 37.9	3,711	▲ 59.6	55,597	▲ 22.0	149,503	▲ 32.3	48,826	▲ 61.2	8,740	▲ 29.3

	門司	前年比	苅田	前年比	戸畑	前年比	博多	前年比	空港	前年比	三池	前年比
平成18年(2006)	598,622	21.6	10,520	1.4	232,758	8.1	823,262	23.0	539,028	37.6	46,059	12.4
平成19年(2007)	720,154	20.3	66,560	532.7	234,096	0.6	919,269	11.7	519,726	▲ 3.6	52,164	13.3
平成20年(2008)	748,404	3.9	38,811	▲ 41.7	379,724	62.2	895,048	▲ 2.6	451,026	▲ 13.2	54,320	4.1

資料出所：門司税関、長崎税関「貿易統計」

輸入通関実績額単位：百万円

貿易については、使用可能な最新データを掲載しているが、遡及改訂する場合があります。



# 貿易

## 8 輸入通関実績額の内訳（2009年3月）

(1) 主要品目別前年同月比

マイナス：電気機器、食料品及び動物、一般機械等

(単位：百万円)

		実績額										
		総額	電気機器	半導体等 電子部品	食料品 及び動物	一般機械	液化天然 ガ	石炭	履き物	木材	その他	
平成20年 (2008)	3月	199,768	45,098	18,607	25,088	14,858	10,678	7,513	1,521	1,585	93,427	
	4月	213,412	44,084	22,062	32,322	11,598	7,264	15,323	1,420	1,490	99,910	
	5月	225,143	39,011	14,987	38,083	14,712	13,988	13,016	1,280	1,515	103,537	
	6月	234,086	44,712	19,295	31,898	14,795	12,149	20,706	1,475	1,318	107,032	
	7月	243,025	46,886	20,538	26,757	15,402	13,725	18,974	2,266	1,540	117,475	
	8月	231,811	42,189	19,738	24,369	16,191	19,077	12,266	1,962	1,852	113,905	
	9月	236,850	49,590	22,668	23,799	13,704	16,832	9,357	1,810	1,528	120,230	
	10月	227,028	43,891	19,125	25,569	11,856	11,419	12,379	2,004	1,577	118,335	
	11月	184,651	37,785	15,407	22,692	12,283	7,292	10,219	1,454	1,499	91,427	
	12月	165,702	24,840	7,314	23,069	11,665	7,171	16,167	1,357	1,263	80,170	
	平成21年 (2009)	1月	135,620	18,490	5,222	18,196	9,985	9,962	6,563	1,772	1,268	69,383
		2月	106,036	16,466	5,750	16,384	8,132	8,996	6,864	1,421	1,064	46,709
3月		127,857	19,997	5,628	20,421	10,272	6,214	6,496	1,685	1,233	61,540	

(単位：%)

		前年同月比										
		総額	電気機器	半導体等 電子部品	食料品 及び動物	一般機械	液化天然 ガ	石炭	履き物	木材	その他	
平成20年 (2008)	3月	0.9	▲ 10.4	▲ 37.6	7.4	▲ 1.5	26.2	▲ 13.7	▲ 11.9	7.7	5.2	
	4月	4.9	2.4	1.9	12.4	▲ 6.2	69.5	194.4	▲ 14.7	▲ 29.8	▲ 5.7	
	5月	0.9	▲ 24.0	▲ 47.2	14.7	2.3	47.0	111.2	▲ 29.8	▲ 33.9	▲ 0.9	
	6月	11.0	▲ 14.9	▲ 36.2	40.5	▲ 3.7	73.9	212.5	▲ 24.9	▲ 36.5	4.2	
	7月	6.7	▲ 20.9	▲ 37.8	10.1	18.5	30.9	137.3	▲ 3.5	▲ 20.8	8.3	
	8月	8.8	▲ 26.0	▲ 41.5	1.7	47.1	47.3	96.7	▲ 9.4	7.9	16.2	
	9月	23.4	5.9	▲ 8.4	23.9	18.4	74.0	41.8	▲ 1.9	13.7	26.8	
	10月	0.3	▲ 12.1	▲ 16.6	11.2	▲ 16.9	60.4	38.1	▲ 0.1	▲ 12.0	▲ 0.9	
	11月	▲ 19.1	▲ 33.2	▲ 50.3	▲ 8.6	▲ 10.6	▲ 28.0	66.6	▲ 26.5	▲ 3.3	▲ 19.3	
	12月	▲ 18.4	▲ 51.3	▲ 74.0	▲ 11.3	▲ 21.9	▲ 5.8	134.5	▲ 10.1	▲ 2.0	▲ 14.7	
	平成21年 (2009)	1月	▲ 37.6	▲ 62.3	▲ 80.0	▲ 33.0	▲ 35.8	▲ 7.9	▲ 22.2	▲ 18.4	▲ 24.6	▲ 32.2
		2月	▲ 43.8	▲ 63.2	▲ 76.5	▲ 21.7	▲ 31.1	▲ 27.5	55.2	▲ 24.2	▲ 11.9	▲ 48.8
3月		▲ 36.0	▲ 55.7	▲ 69.8	▲ 18.6	▲ 30.9	▲ 41.8	▲ 13.5	10.8	▲ 22.2	▲ 34.1	

(単位：百万円)

		実績額									
		総額	電気機器	半導体等 電子部品	食料品 及び動物	一般機械	液化天然 ガ	石炭	履き物	木材	その他
平成18年(2006)		2,250,249	541,183	308,475	283,119	150,766	95,099	82,723	23,301	24,901	1,049,157
平成19年(2007)		2,511,969	613,901	340,553	293,529	158,218	107,100	81,056	23,801	21,744	1,212,620
平成20年(2008)		2,567,333	511,920	230,403	321,754	164,425	142,825	148,784	20,596	18,058	1,238,971

(単位：%)

		前年比									
		総額	電気機器	半導体等 電子部品	食料品 及び動物	一般機械	液化天然 ガ	石炭	履き物	木材	その他
平成19年(2007)		11.6	13.4	10.4	3.7	4.9	12.6	▲ 2.0	2.1	▲ 12.7	15.6
平成20年(2008)		2.2	▲ 16.6	▲ 32.3	9.6	3.9	33.4	83.6	▲ 13.5	▲ 17.0	2.2

資料出所：門司税関、長崎税関「貿易統計」

貿易については、使用可能な最新データを掲載しているが、遡及改訂する場合があります。



# 貿易

## 9 地域別の輸入状況（2009年3月）

### (1) 前年同月比

アジア：5か月連続のマイナス  
 北米：6か月連続のマイナス  
 西欧：12か月連続のマイナス

		アジア	前年同月比	北米	前年同月比	西欧	前年同月比	
平成20年 (2008)	3月	144,601	▲ 1.5	28,128	28.9	11,985	10.8	
	4月	145,495	3.3	30,166	22.8	8,849	▲ 51.0	
	5月	149,993	1.0	28,617	▲ 13.3	13,916	▲ 30.9	
	6月	160,963	4.8	23,230	8.4	11,944	▲ 24.2	
	7月	171,653	2.3	24,822	37.8	14,511	▲ 19.3	
	8月	170,947	9.6	18,538	▲ 10.8	13,549	▲ 12.5	
	9月	171,451	21.9	20,719	18.9	10,654	▲ 31.1	
	10月	166,972	3.0	19,858	▲ 17.5	10,743	▲ 33.8	
	11月	135,755	▲ 21.6	15,812	▲ 16.6	10,377	▲ 37.9	
	12月	116,145	▲ 22.8	14,064	▲ 30.2	9,076	▲ 29.6	
	平成21年 (2009)	1月	94,838	▲ 36.9	11,825	▲ 58.2	10,034	▲ 36.8
		2月	68,477	▲ 47.1	9,574	▲ 57.8	6,093	▲ 42.1
3月		94,075	▲ 34.9	13,458	▲ 52.2	7,395	▲ 38.3	

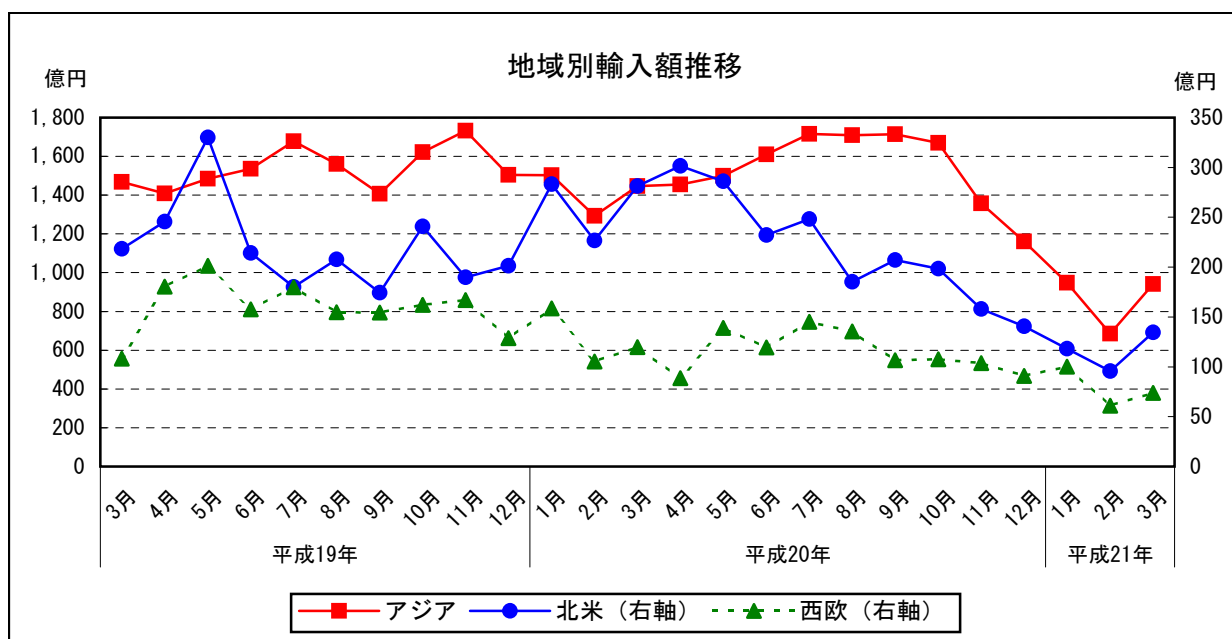
		アジア	前年同期比	北米	前年同期比	西欧	前年同期比
平成19年 (2007)	4～6月	442,924	8.8	79,001	13.3	53,950	114.4
	7～9月	464,417	7.4	56,211	▲ 4.5	48,921	81.2
	10～12月	485,764	12.6	63,196	▲ 2.8	45,817	75.7
平成20年 (2008)	1～3月	424,238	▲ 1.0	79,103	16.8	38,377	14.8
	4～6月	456,450	3.1	82,013	3.8	34,708	▲ 35.7
	7～9月	514,051	10.7	64,079	14.0	38,714	▲ 20.9
	10～12月	418,871	▲ 13.8	49,734	▲ 21.3	30,196	▲ 34.1
平成21年	1～3月	257,390	▲ 39.3	34,856	▲ 55.9	23,522	▲ 38.7

	アジア	前年比	北米	前年比	西欧	前年比
平成19年(2007)	1,821,750	9.8	266,138	▲ 1.9	182,121	75.9
平成20年(2008)	1,813,611	▲ 0.4	274,928	3.3	141,995	▲ 22.0

資料出所：門司税関、長崎税関「貿易統計」

単位：百万円

貿易については、使用可能な最新データを掲載しているが、遡及改訂する場合がある。



# 貿易

## 10 アジア主要各国からの輸入状況（2009年3月）

(1) 前年同月比

中国：5か月連続のマイナス

韓国：6か月連続のマイナス

台湾：7か月連続のマイナス

		中国	前年同月比	韓国	前年同月比	台湾	前年同月比	その他	前年同月比	
平成20年 (2008)	3月	59,924	13.3	22,418	▲35.6	13,658	6.6	48,601	5.1	
	4月	62,344	5.4	24,879	▲7.5	13,444	▲8.2	44,828	11.6	
	5月	64,089	8.0	20,370	▲31.7	13,615	▲9.6	51,920	17.2	
	6月	65,290	7.5	22,652	▲33.7	15,995	14.1	57,025	27.6	
	7月	70,424	17.8	25,337	▲31.4	16,392	▲0.6	59,500	9.2	
	8月	70,499	21.6	24,181	▲27.9	15,430	1.7	60,837	23.3	
	9月	72,730	26.6	28,140	23.6	13,821	▲8.4	56,760	25.1	
	10月	70,648	1.0	25,828	▲9.0	14,260	▲8.8	56,236	16.8	
	11月	60,709	▲23.0	21,285	▲33.9	11,185	▲26.4	42,576	▲9.4	
	12月	51,390	▲21.5	14,735	▲46.4	9,245	▲32.3	40,774	▲6.9	
	平成21年 (2009)	1月	44,121	▲27.0	11,919	▲55.1	6,646	▲44.1	32,152	▲37.4
		2月	27,405	▲43.6	10,844	▲59.1	6,038	▲49.6	24,189	▲42.8
3月		42,268	▲29.5	10,680	▲52.4	7,755	▲43.2	33,372	▲31.3	

		中国	前年同期比	韓国	前年同期比	台湾	前年同期比	その他	前年同期比
平成19年 (2007)	4～6月	179,208	14.2	90,843	5.4	43,717	▲9.9	129,156	11.9
	7～9月	175,227	2.9	93,224	21.2	46,758	2.4	149,207	6.9
	10～12月	214,243	17.9	88,081	20.1	44,487	▲3.5	138,953	6.8
平成20年 (2008)	1～3月	168,965	2.8	75,478	▲15.9	37,526	▲3.4	142,269	4.8
	4～6月	191,723	7.0	67,900	▲25.3	43,054	▲1.5	153,773	19.1
	7～9月	213,653	21.9	77,658	▲16.7	45,644	▲2.4	177,097	18.7
	10～12月	182,747	▲14.7	61,847	▲29.8	34,690	▲22.0	139,587	0.5
平成21年	1～3月	113,794	▲32.7	33,443	▲55.7	20,439	▲45.5	89,713	▲36.9

	中国	前年比	韓国	前年比	台湾	前年比	その他	前年比
平成19年(2007)	733,007	11.0	361,852	19.5	173,803	▲11.8	553,089	10.9
平成20年(2008)	757,088	3.3	282,884	▲21.8	160,914	▲7.4	612,725	10.8

資料出所：門司税関、長崎税関「貿易統計」

単位：百万円

貿易については、使用可能な最新データを掲載しているが、遡及改訂する場合がある。

