

営繕設備課だより 第4号

発行：福岡県建築都市部 営繕設備課 造成係 Tel 092-643-3735

メール：eisetsu@pref.fukuoka.lg.jp

HP：<http://www.pref.fukuoka.lg.jp/soshiki/1501618>

本号発行日：令和元年11月1日発行(不定期発行)

表面

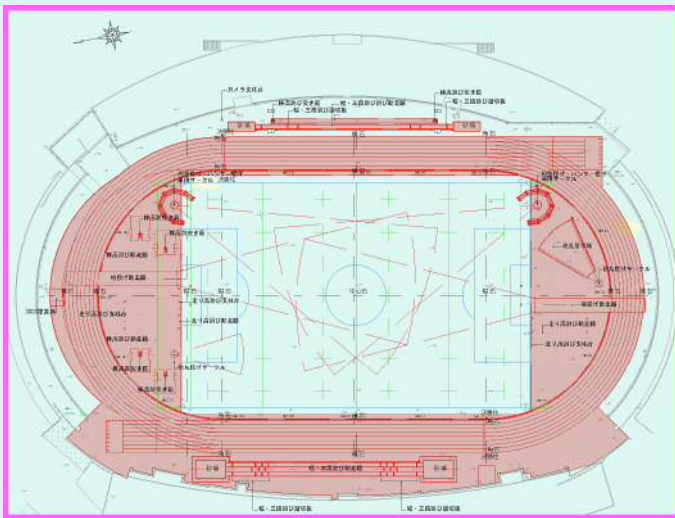
久留米スポーツセンター陸上競技場改修工事（走路部）完成！

事業概要

久留米スポーツセンター陸上競技場（公営財団法人日本陸上連盟公認第2種陸上競技場）は、全天候型陸上競技場に改修して約40年が経過しており、老朽化したウレタン舗装の機能改善を図るため、平成30年度に改修工事に着手し、令和元年に完成しました。

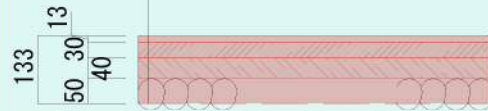
- ・工事箇所 福岡県久留米市東櫛原町
- ・工事概要 平成30年度 舗装撤去工 1工区 (株)永幸建設 2工区 脇建設(株)
平成30年度 ~ 令和元年度 ウレタン舗装工、陸上競技施設工
長谷川体育施設(株)九州支店

平面図

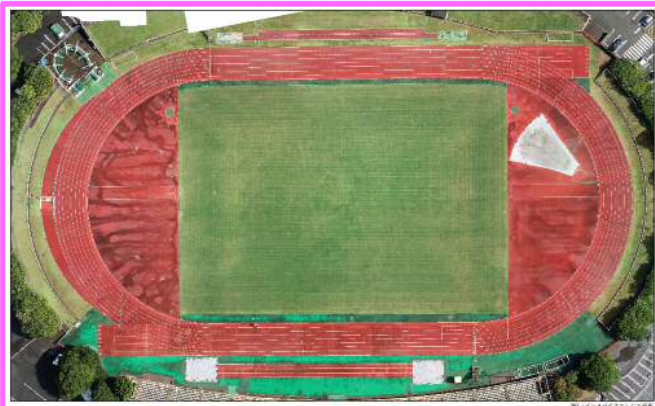


標準横断図

- 【走路部】
- 全天候型ウレタン舗装 (t=13mm エンボス仕上げ)
 - 上層：開粒度アスコン(13)
 - 下層：開粒度アスコン(13)
 - 不陸修正：補足材 粒度調整碎石(M-25)



工事着手前



工事完成



工事の施工状況は裏面の通りです。

■ 施 工 順 序 ■

項目	項目	写真1	写真2	項目	項目	写真3	写真4
1	撤去工事 アスファルト 剥ぎ取り			2	アスファルト 舗装 下部基層 (1F施工) フィニッシャー		
3	ウレタン舗装 ベース層			4	ウレタン舗装 耐久層		
5	ウレタン舗装 耐久層			6	ウレタン舗装 確認 パエン ボス		
7	ウレタン舗装 トップコート			8	ウレタン舗装 レーンライン		
9	ウレタン舗装 レーンライン			10	ウレタン舗装 陸連検定		
11	ウレタン舗装 陸連検定 IAAF試験			12	ウレタン舗装 陸連検定 IAAF試験		
13	完了検査 通信試験						

■ 陸 上 競 技 施 設 ■

走り幅跳び・三段跳び	踏切版		砂場枠		棒高跳び・やり投げ	突き箱		助走路拡張	
砲丸投げ・ハンマー投げ	サークル		サークル		3000m 障害	水溝		障害バ1	