

人事給与統計調査

－平成27年4月1日現在－

I 調査の概要

1 調査の目的

福岡県人事統計報告に関する規則（昭和27年福岡県人事委員会規則第7号）及び教育統計調査規則（平成11年福岡県教育委員会規則第6号）に基づき、福岡県の教職員の実態を調査し、人事・給与に関する教育行政上の基礎資料を得ることを目的とする。

2 調査の対象

調査対象者は、平成27年4月1日現在、公立諸学校に在籍する県費本務教職員（正規職員のみ。休職者・停職者を含む。）である。ただし、4月1日付け退職者は除外した。

3 主な調査項目

- (1) 職名、性別、年齢、学歴、経験年月
- (2) 適用給料表、級、号級
- (3) 給料の調整額、諸手当の額及びその内訳

給料表別標準職務

教育職 給料表（三）	公立の小学校、中学校（県立を除く。）の校長、副校長、教頭、主幹教諭、指導教諭、教諭、講師、助教諭、養護教諭、養護助教諭、栄養教諭の職務及び県立の中学校の校長、副校長、教頭の職務
教育職 給料表（二）	県立の中等教育学校、高等学校及び公立の特別支援学校の校長、副校長、教頭、主幹教諭、指導教諭、教諭、講師、助教諭、養護教諭、養護助教諭、栄養教諭、主任実習助手、実習助手、主任寄宿舎指導員、寄宿舎指導員の職務及び県立の中学校の主幹教諭、指導教諭、教諭、講師、助教諭、養護教諭、養護助教諭、栄養教諭の職務
医療職 給料表（二）	福岡県公立学校に勤務する学校栄養職員の職務
行政職 給料表	上記公立学校の事務職員、技術職員の職務

（注）本調査では、医療職給料表（二）適用者は、行政職給料表中に含まれている。

Ⅱ 調査結果の概要

1 教職員数

公立の小学校、中学校、特別支援学校及び県立の中等教育学校、高等学校に在籍する教職員の推移は図1のとおりで、全体的にやや減少傾向にある。

図2は男女別人員構成を表したものである。行政職と教育職（三）で女性の割合がやや多く、教育職（二）で男性の割合が多い。総計については女性の割合がやや多くなっている。

また、図3は学歴別人員構成を表したものである。いずれの区分でも大学卒の割合が多く、行政職で63.1%、教育職（二）で93.8%、教育職（三）で86.5%を占め、総計では86.8%を占めている。

図1 教職員数の推移(表1より)

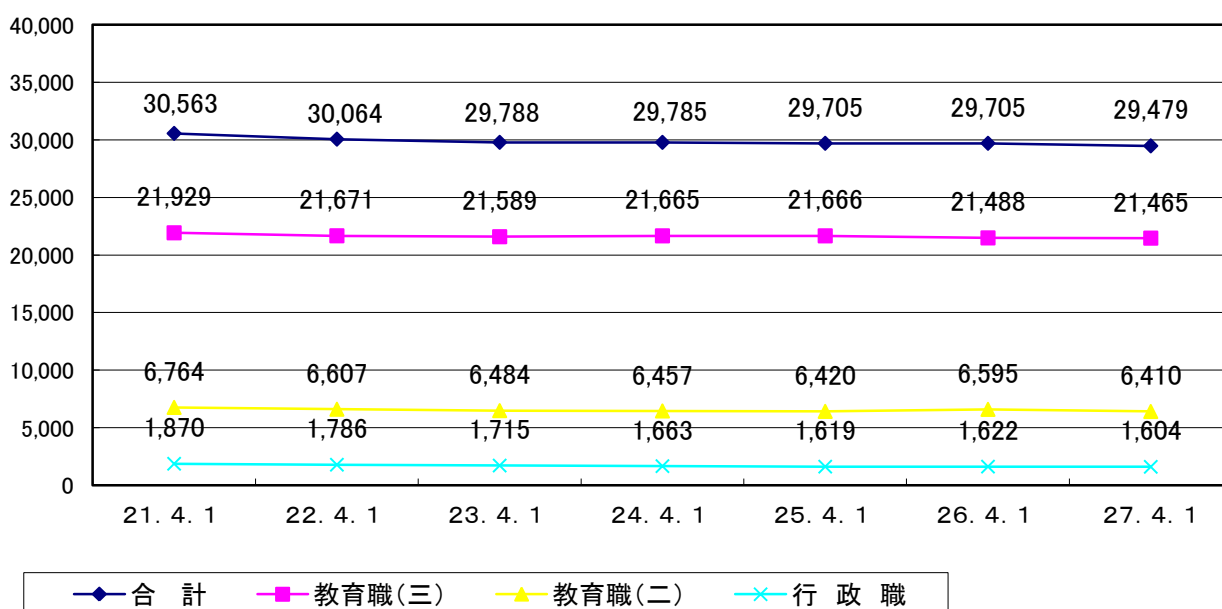


図2 教職員の男女別人員構成(表3より)

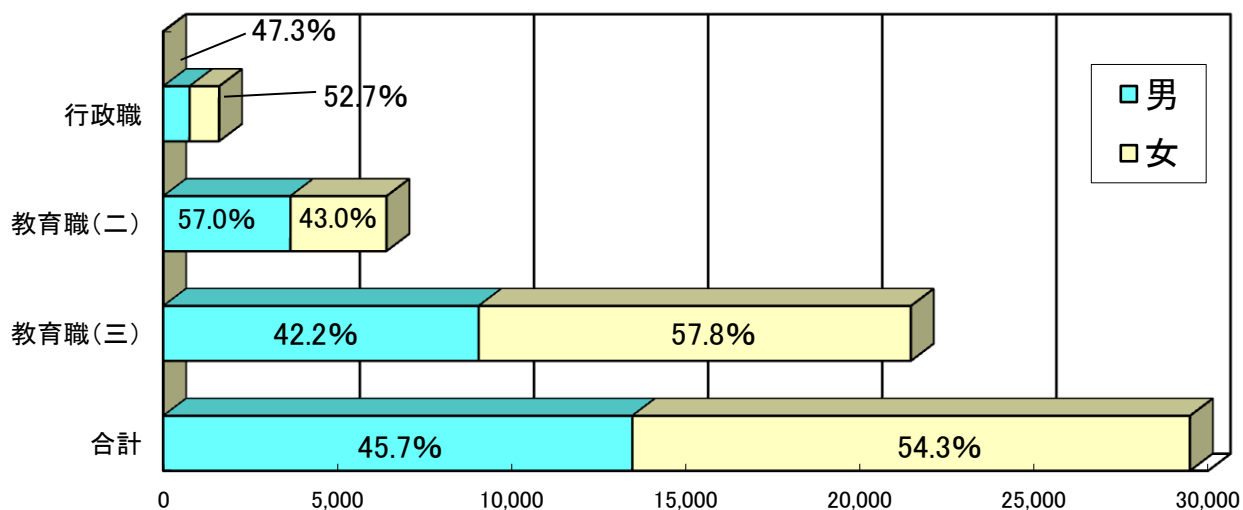
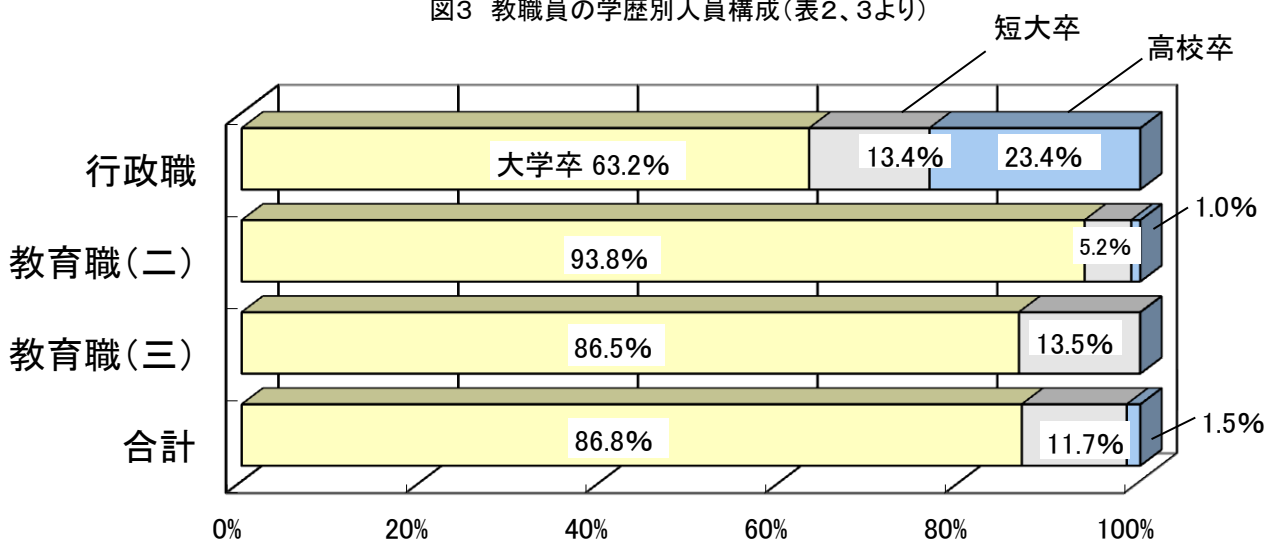


図3 教職員の学歴別人員構成(表2、3より)



2 教職員の年齢別人員構成、学校種別人員構成

公立の小学校、中学校、特別支援学校及び県立の中等教育学校、高等学校に在籍する教職員の年齢別人員構成を表したものが図4、図5、図6である。

図4は総計を表し、図5は給料表区分で構成を表したものである。

図6は給料表区分から更に学校種別ごとに構成を表したものである。各年齢層を通じて小学校で女性の割合が多く、高等学校で男性の割合が多い傾向が分かる。

図4 年齢別人員構成の推移(総計) (平成22年→平成27年)

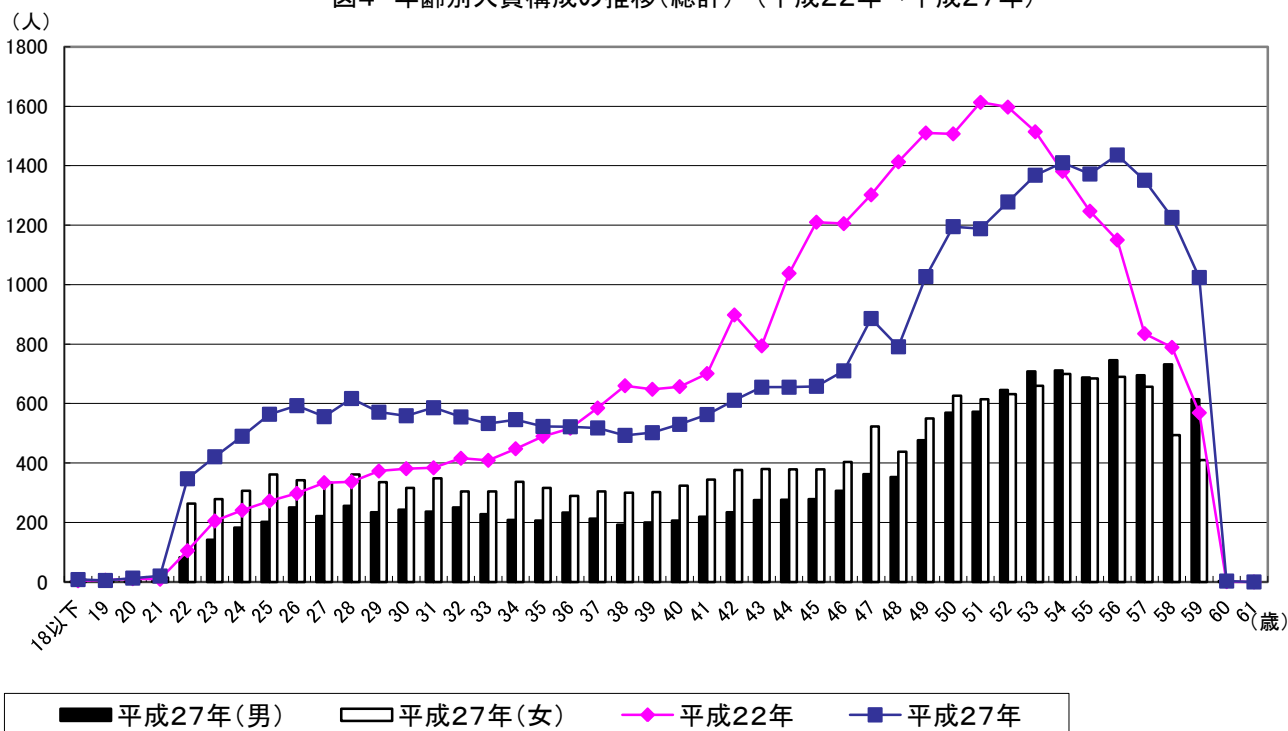
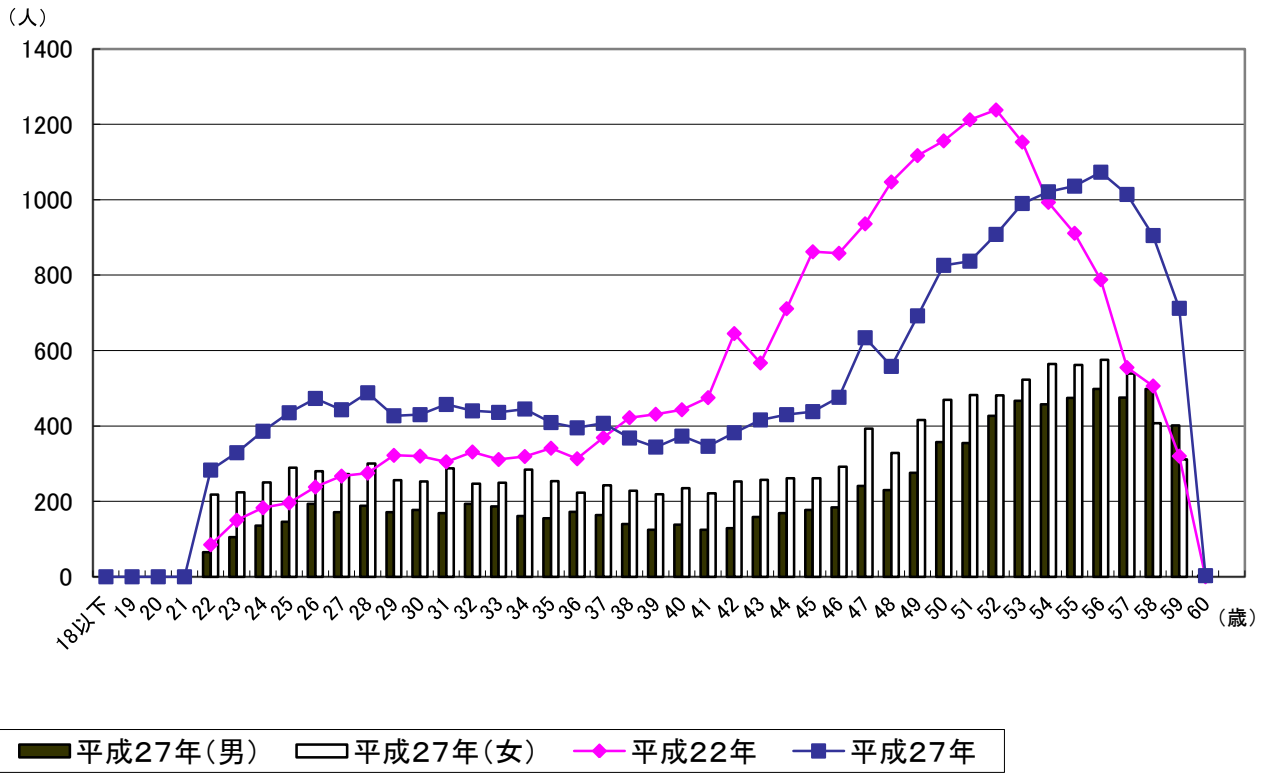
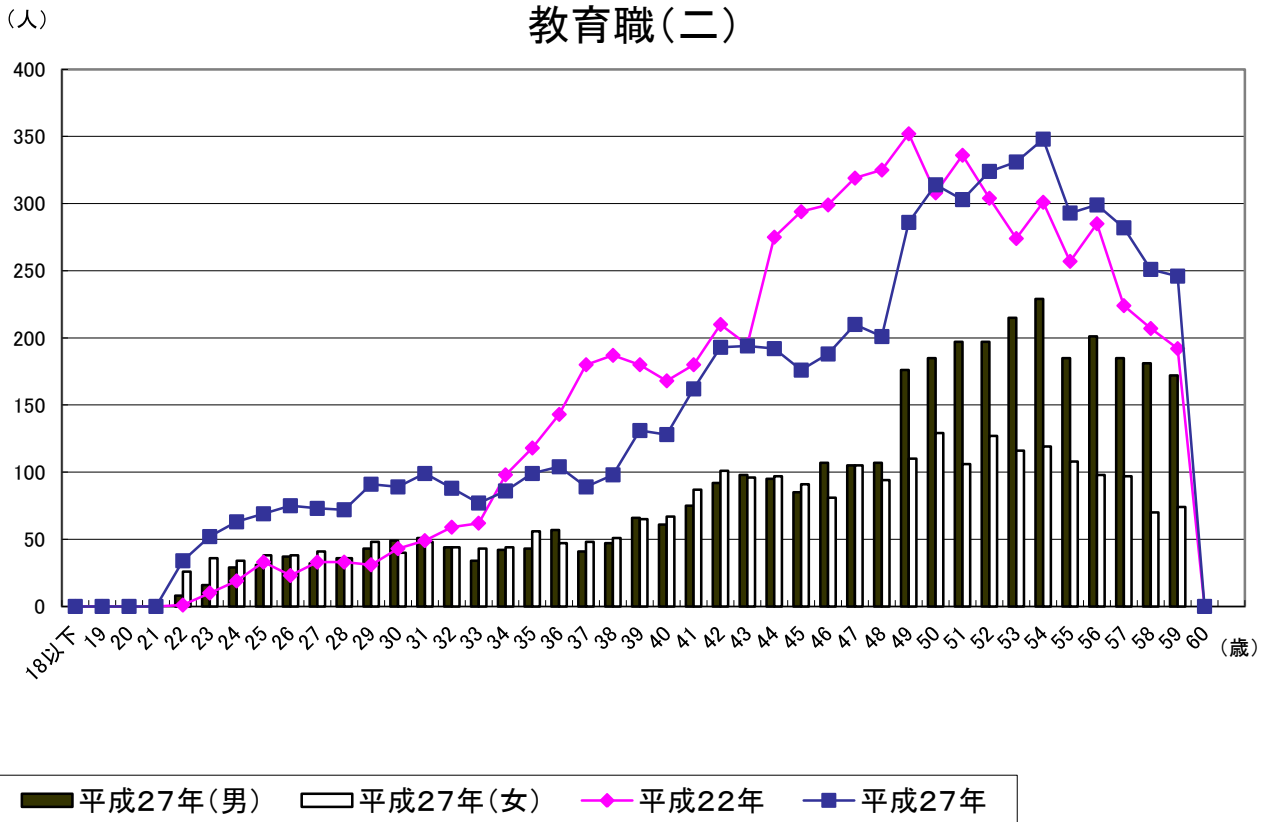


図5 年齢別人員構成の推移（平成22年→平成27年）（表4より）

教育職(三)



教育職(二)



(人)

行政職

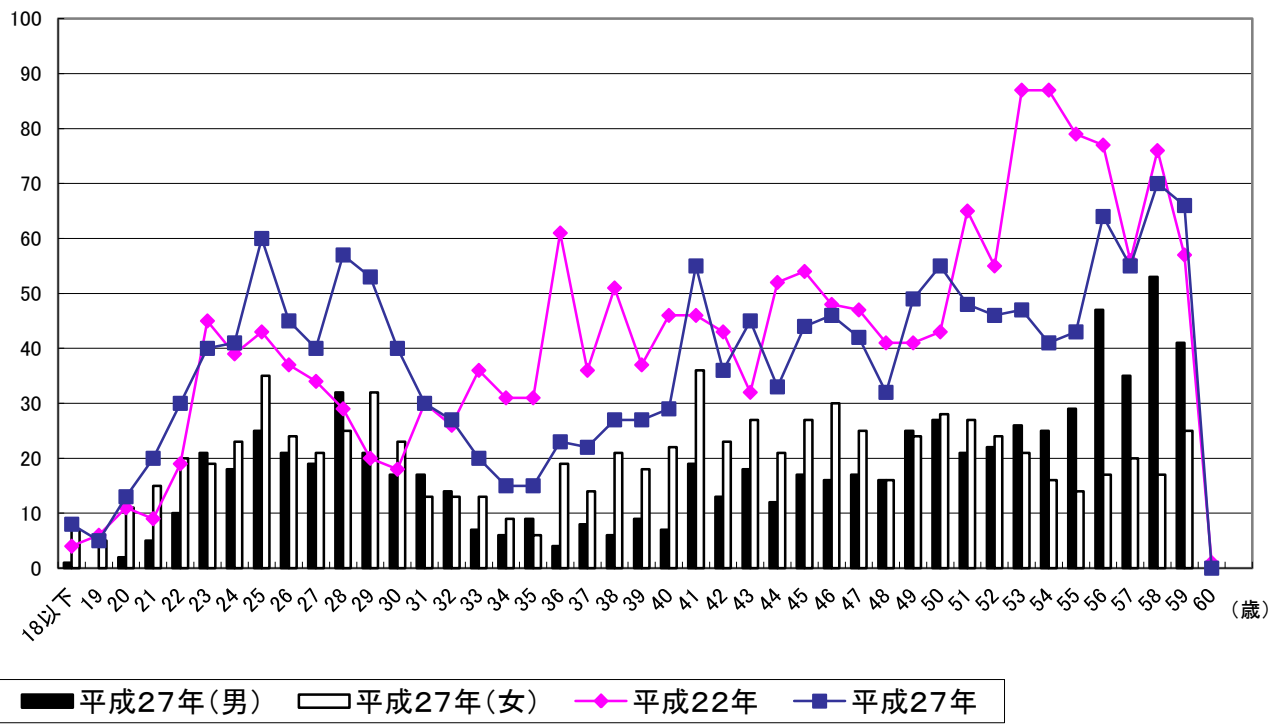
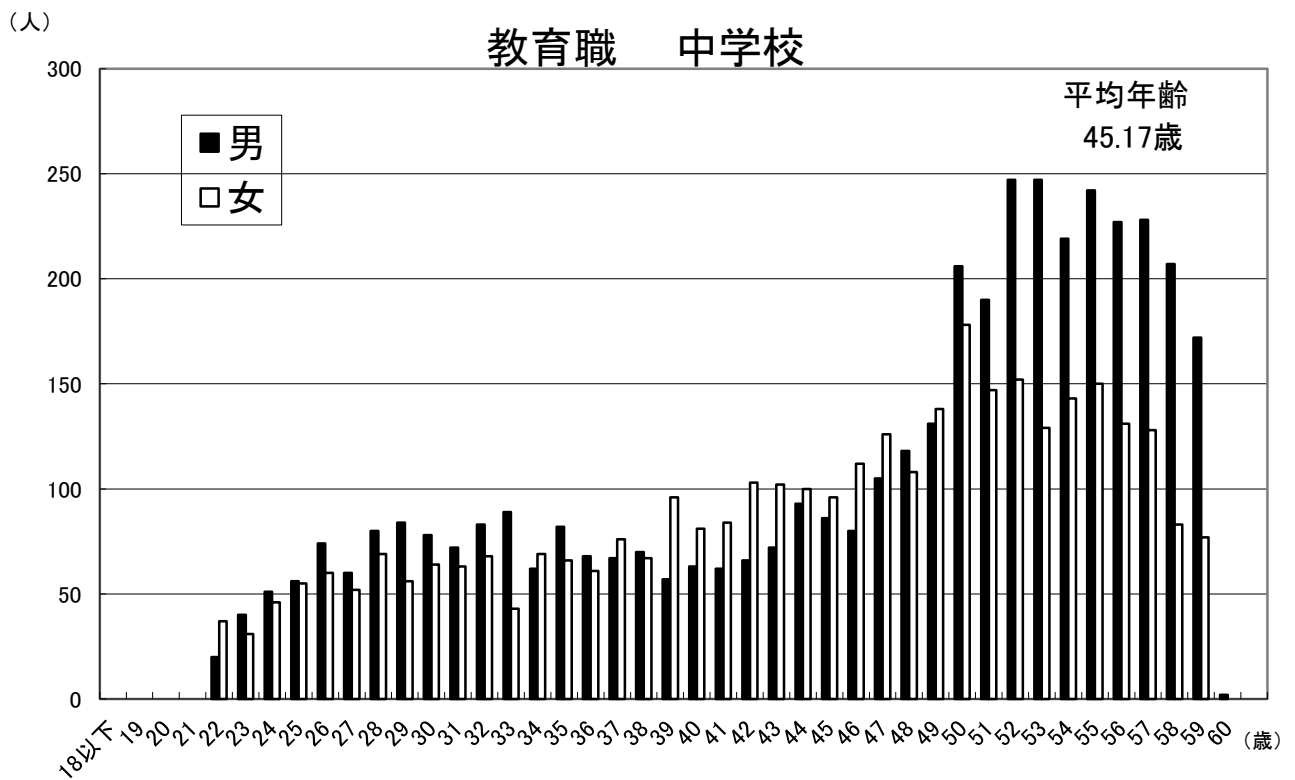
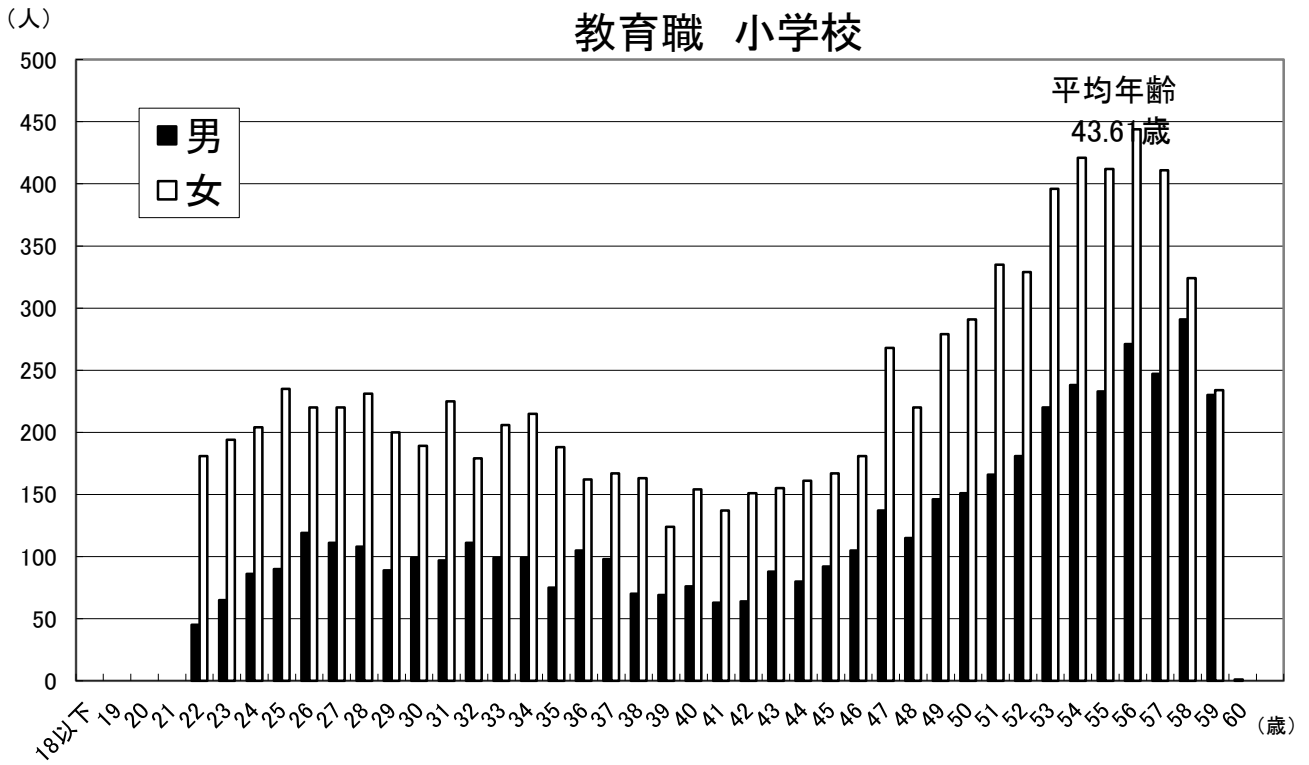
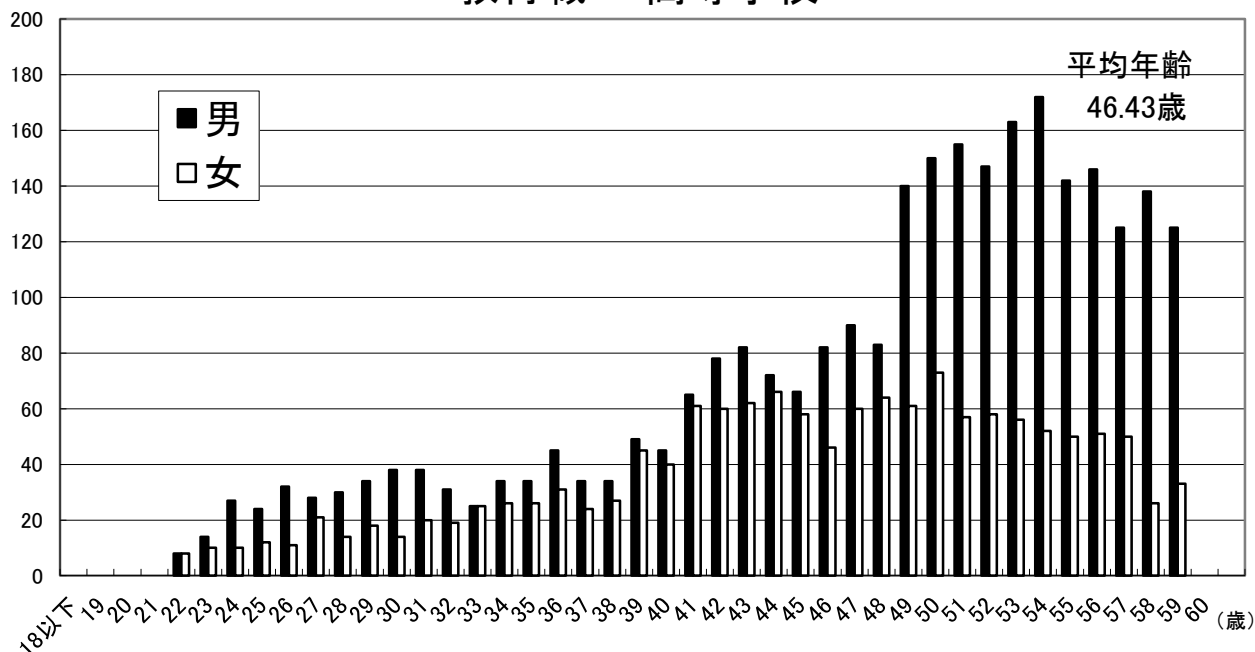


图6 学校種別人員構成



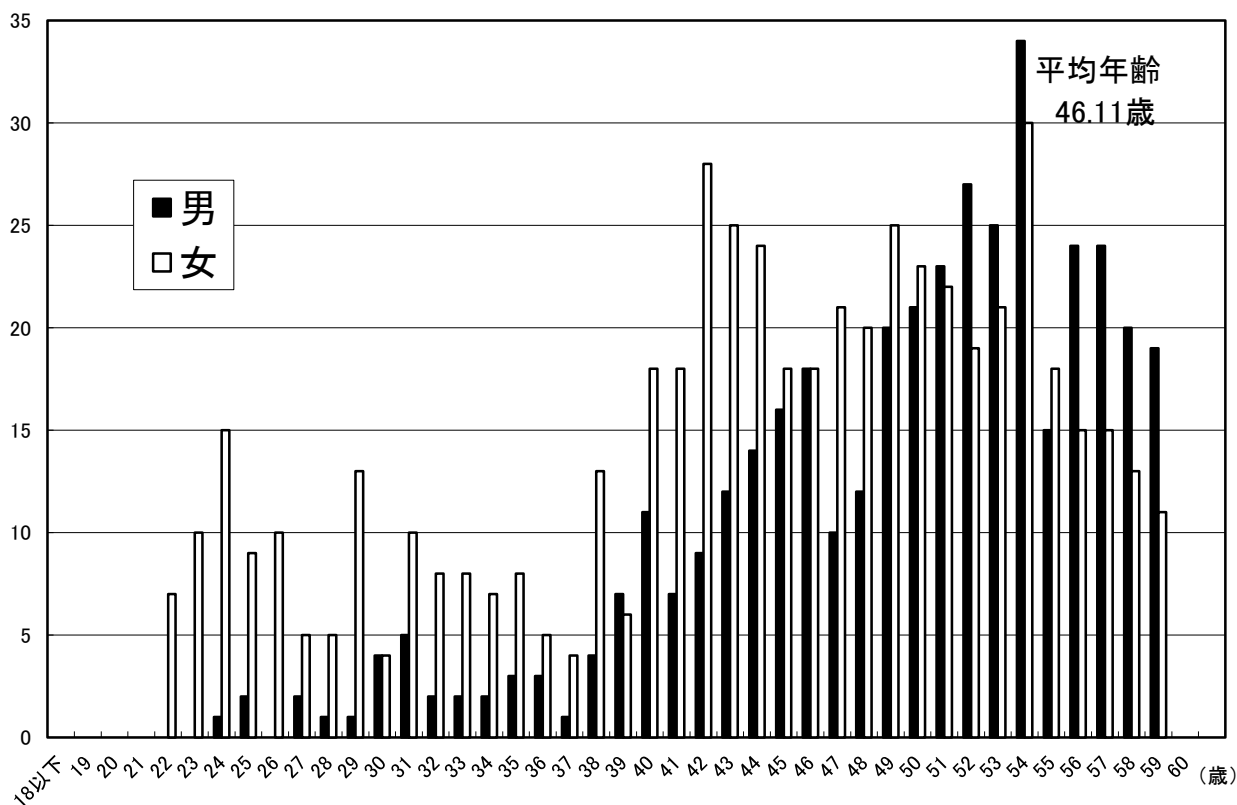
(人)

教育職 高等学校



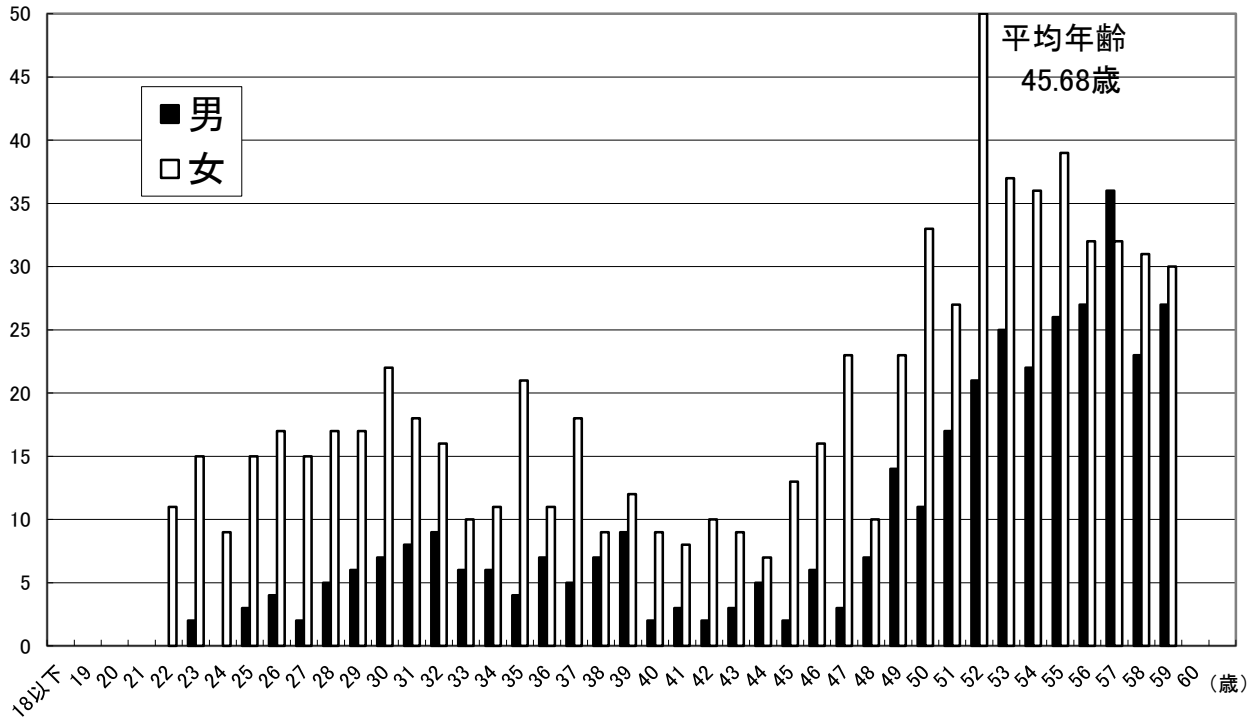
(人)

教育職 県立特別支援学校



(人)

教育職 市立特別支援学校



(人)

行政職

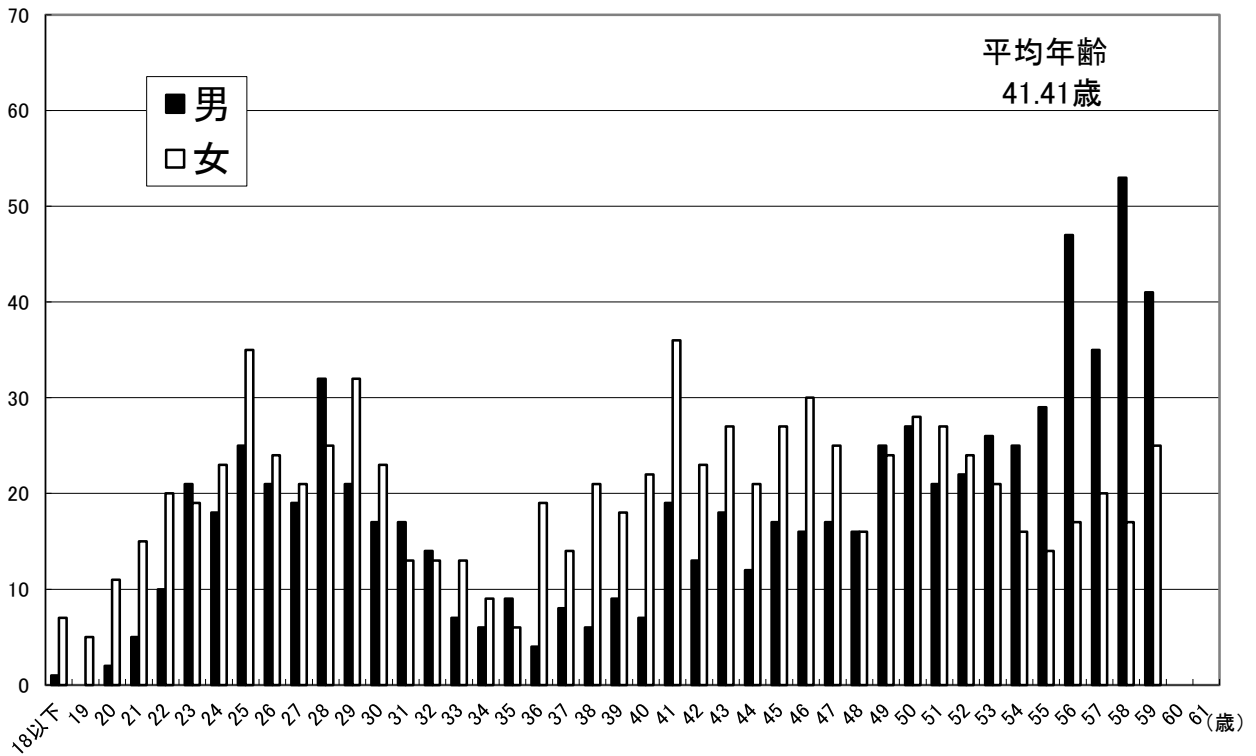
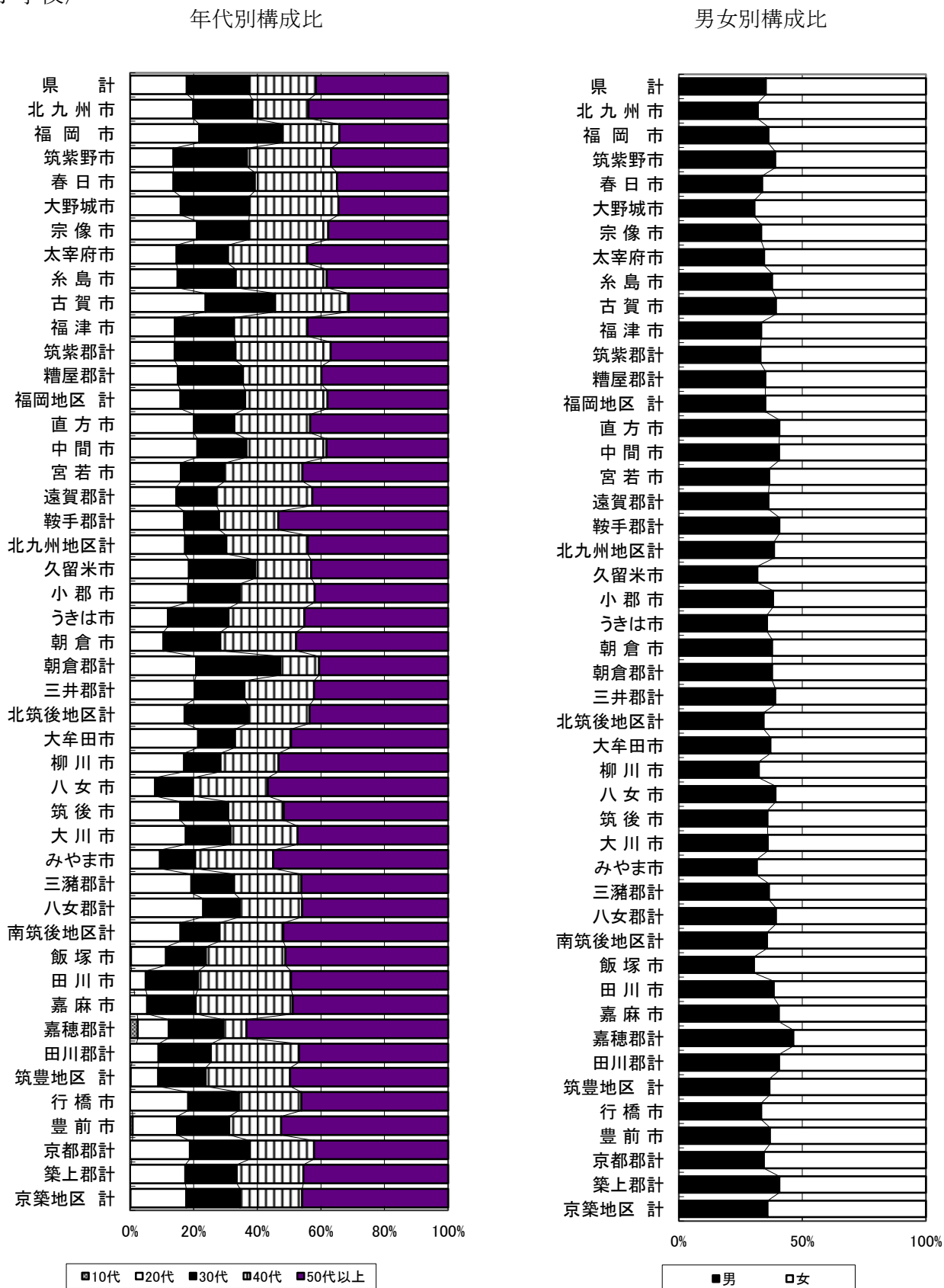


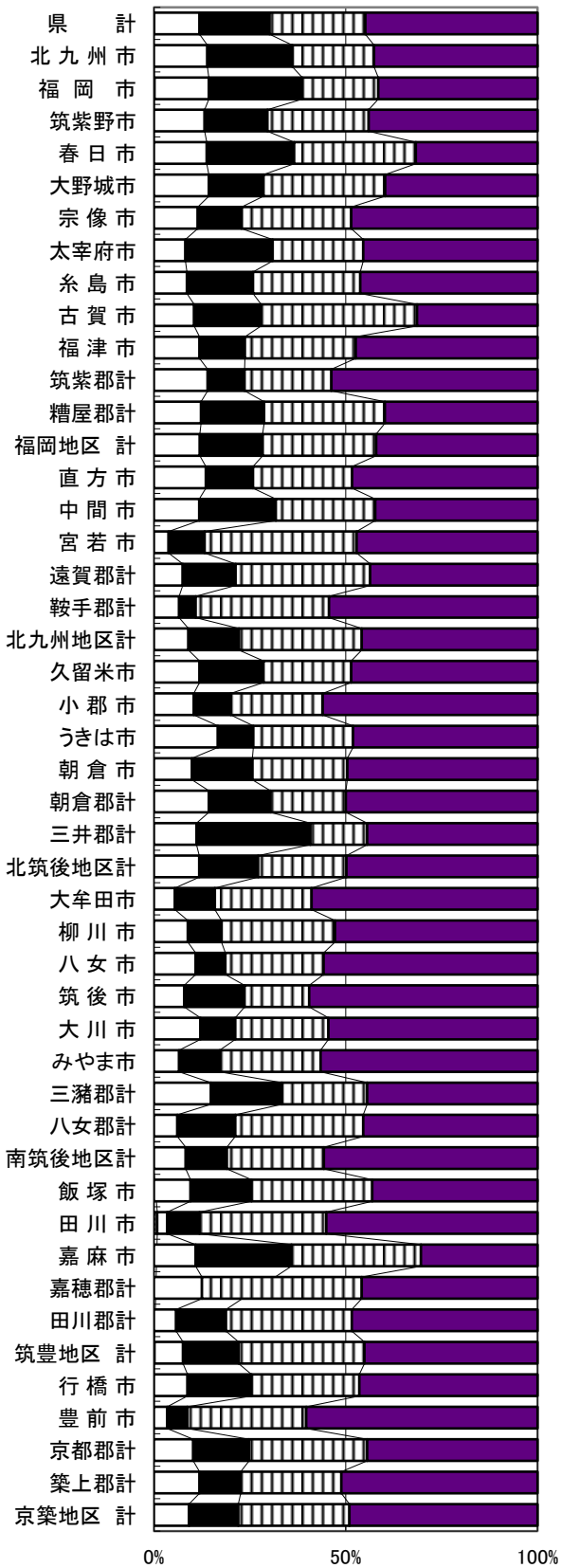
図7 教職員の市郡別・年代別・男女別構成（表6より）

〈小学校〉



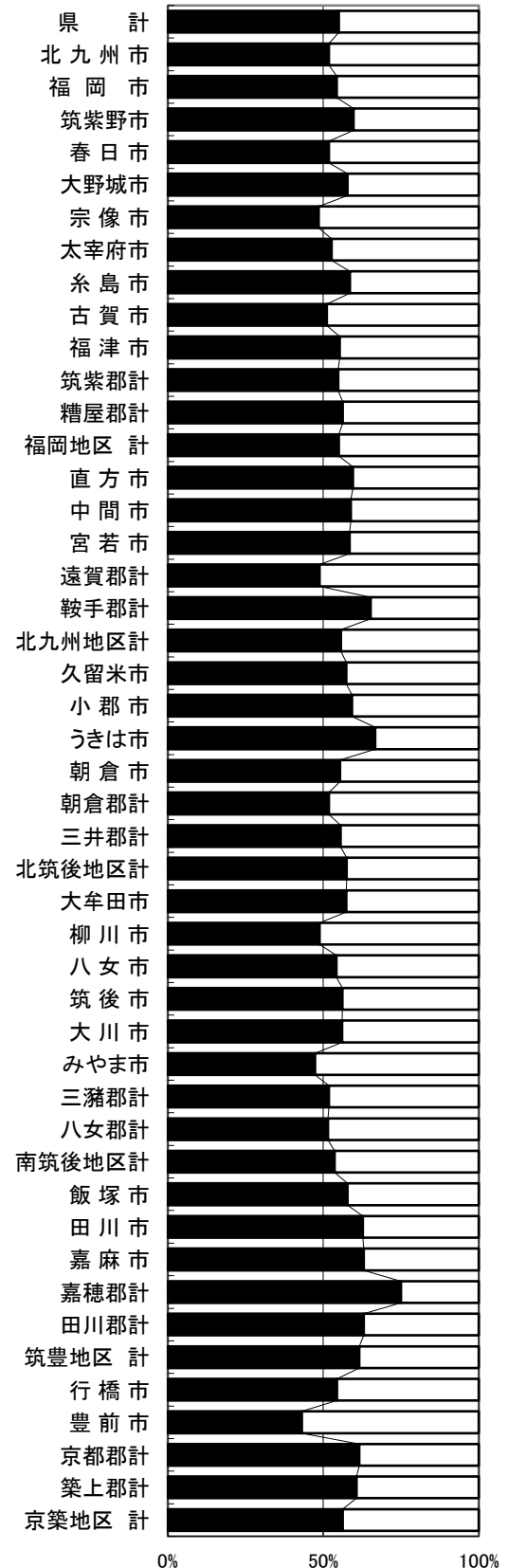
〈中学校〉

年代別構成比



■10代 □20代 ■30代 □40代 ■50代以上

男女別構成比



■男 □女

Ⅲ 統 計 表

表1 教職員数の推移

(単位：人)

区分 調査期日	合 計			教育職(三)			教育職(二)			行 政 職		
	計	男	女	計	男	女	計	男	女	計	男	女
21. 4. 1	30,563	14,554	16,009	21,929	9,550	12,379	6,764	4,155	2,609	(215)	(2)	(213)
22. 4. 1	30,064	14,276	15,788	21,671	9,429	12,242	6,607	4,023	2,584	(152)	(1)	(151)
23. 4. 1	29,788	14,104	15,684	21,589	9,371	12,218	6,484	3,918	2,566	(103)		(103)
24. 4. 1	29,785	13,968	15,817	21,665	9,334	12,331	6,457	3,851	2,606	(77)	783	(77)
25. 4. 1	29,705	13,828	15,877	21,666	9,270	12,396	6,420	3,789	2,631	(39)	769	(39)
26. 4. 1	29,705	13,659	16,046	21,488	9,111	12,377	6,595	3,788	2,807	(30)	760	(30)
27. 4. 1	29,479	13,470	16,009	21,465	9,058	12,407	6,410	3,654	2,756	(17)	758	(17)

行政職給料表の上段()書きは、医療職給料表(二)適用者で内数

表2 教職員の級別・学歴別人員

(単位：人)

区分 級	教育職(三)				教育職(二)				行 政 職			
	計	大学	短大	高校	計	大学	短大	高校	計	大学	短大	高校
10												
9												
8												
7									26	24	2	
6									304	224	23	57
5									181	129	16	36
4	1,059	1,001	58		149	148	1		433	252	63	118
3	1,106	998	108		234	231	3		193	115	30	48
特2	1,306	1,167	139		402	397	5					
2	17,994	15,402	2,590	2	5,574	5,222	306	46	253	190	37	26
1					51	15	18	18	214	79	44	91
(構成比%)	100.0	86.5	13.5	0.0	100.0	93.8	5.2	1.0	100.0	63.2	13.4	23.4
計	21,465	18,568	2,895	2	6,410	6,013	333	64	1,604	1,013	215	376

表3 教職員の学歴別・男女別人員

給料表別 学歴別	合 計			教育職(三)			教育職(二)			行 政 職		
	計	男	女	計	男	女	計	男	女	計	男	女
大学	25,594	12,770	12,824	18,568	8,616	9,952	6,013	3,575	2,438	1,013	579	434
	100.0	49.9	50.1	100.0	46.4	53.6	100.0	59.5	40.5	100.0	57.2	42.8
短大	3,443	559	2,884	2,895	442	2,453	333	50	283	215	67	148
	100.0	16.2	83.8	100.0	15.3	84.7	100.0	15.0	85.0	100.0	31.2	68.8
高校	442	141	301	2		2	64	29	35	376	112	264
	100.0	31.9	68.1	100.0	0.0	100.0	100.0	45.3	54.7	100.0	29.8	70.2
計	29,479	13,470	16,009	21,465	9,058	12,407	6,410	3,654	2,756	1,604	758	846
	100.0	45.7	54.3	100.0	42.2	57.8	100.0	57.0	43.0	100.0	47.3	52.7

上段：実数(人)

下段：構成比(%)

表4 教職員の学歴別、年齢別平均給料(2)

学歴	行政															
	大学				短大				高校				合計			
	人員			平均給料 円	人員			平均給料 円	人員			平均給料 円	人員			平均給料 円
男	女	計	男		女	計	男		女	計	男		女	計		
合計	579	434	1,013	330,836	67	148	215	296,954	112	264	376	306,822	758	846	1,604	320,665
年齢																
18歳以下									1	7	8	146,500	1	7	8	146,500
19歳										5	5	151,020		5	5	151,020
20歳									2	11	13	156,369	2	11	13	156,369
21歳					1	4	5	164,660	4	11	15	162,033	5	15	20	162,690
22歳	5	7	12	180,000	2	5	7	175,900	3	8	11	172,009	10	20	30	176,113
23歳	10	10	20	183,160	3	3	6	181,533	8	6	14	175,529	21	19	40	180,245
24歳	8	16	24	188,479	6	3	9	186,733	4	4	8	183,263	18	23	41	187,078
25歳	14	26	40	194,850	3	7	10	192,040	8	2	10	187,450	25	35	60	193,148
26歳	17	14	31	201,442	3	5	8	197,888	1	5	6	192,033	21	24	45	199,556
27歳	11	14	25	208,928	6	4	10	200,980	2	3	5	200,000	19	21	40	205,825
28歳	22	18	40	214,993	4	3	7	212,014	6	4	10	208,240	32	25	57	213,442
29歳	17	25	42	221,312	1	5	6	212,117	3	2	5	210,620	21	32	53	219,262
30歳	13	14	27	230,263	2	6	8	231,488	2	3	5	204,720	17	23	40	227,315
31歳	11	9	20	236,090	3	2	5	225,920	3	2	5	243,060	17	13	30	235,557
32歳	10	9	19	249,158	4	1	5	239,460		3	3	250,600	14	13	27	247,522
33歳	6	9	15	256,940	1	4	5	245,720					7	13	20	254,135
34歳	4	5	9	268,178	1	1	2	275,850	1	3	4	267,500	6	9	15	269,020
35歳	7	2	9	273,256	1	1	2	273,100	2	3	5	270,860	9	6	15	272,447
36歳	3	8	11	287,400	1	4	5	294,580		7	7	283,000	4	19	23	287,622
37歳	3	8	11	293,273	1		1	280,400	4	6	10	290,570	8	14	22	291,459
38歳	4	14	18	303,639	1	4	5	302,200	1	3	4	312,075	6	21	27	304,622
39歳	3	6	9	311,256	2	5	7	310,486	4	7	11	311,718	9	18	27	311,244
40歳	6	5	11	331,955		8	8	337,663	1	9	10	329,650	7	22	29	332,734
41歳	12	10	22	344,350	3	7	10	345,040	4	19	23	346,248	19	36	55	345,269
42歳	10	15	25	352,744	1	2	3	353,933	2	6	8	351,438	13	23	36	352,553
43歳	13	14	27	360,000	1	5	6	359,150	4	8	12	362,058	18	27	45	360,436
44歳	6	10	16	366,481	2	2	4	367,600	4	9	13	366,346	12	21	33	366,564
45歳	15	14	29	369,628	1	3	4	371,200	1	10	11	370,445	17	27	44	369,975
46歳	14	17	31	374,658	2	6	8	374,500		7	7	373,557	16	30	46	374,463
47歳	12	9	21	372,710		6	6	373,950	5	10	15	377,160	17	25	42	374,476
48歳	11	7	18	383,433	3	5	8	372,075	2	4	6	379,450	16	16	32	379,847
49歳	19	10	29	384,286	1	7	8	385,838	5	7	12	383,842	25	24	49	384,431
50歳	25	16	41	391,116	1	5	6	388,317	1	7	8	392,375	27	28	55	390,994
51歳	20	10	30	395,550		6	6	395,800	1	11	12	397,042	21	27	48	395,954
52歳	20	11	31	399,114		4	4	397,900	2	9	11	400,491	22	24	46	399,338
53歳	24	14	38	405,205	2	2	4	405,750	2	5	7	400,138	26	21	47	404,473
54歳	20	11	31	408,335	1	1	2	413,250	4	4	8	413,188	25	16	41	409,522
55歳	23	7	30	415,213	1	2	3	401,433	5	5	10	410,700	29	14	43	413,202
56歳	42	11	53	414,253	1		1	422,600	4	6	10	412,223	47	17	64	414,066
57歳	31	10	41	415,884	1	1	2	421,300	3	9	12	406,066	35	20	55	413,939
58歳	51	11	62	419,584	1	3	4	416,151	1	3	4	420,175	53	17	70	419,422
59歳	37	8	45	420,778	2	6	8	423,218	2	11	13	416,223	41	25	66	420,176
60歳																
61歳以上																
平均年齢	42.90				38.03				39.35				41.42			

表5 教職員の学歴別、経験年数別平均給料(2)

給料表 学歴	行政職															
	大 学				短 大				高 校				合 計			
	人 員			平均給料 円	人 員			平均給料 円	人 員			平均給料 円	人 員			平均給料 円
男	女	計	男		女	計	男		女	計	男		女	計		
人員及び 平均給料 合計	579	434	1,013	330,836	67	148	215	296,954	112	264	376	306,822	758	846	1,604	320,665
経年																
1年未満	32	19	51	191,065	6	4	10	178,720	5	16	21	156,429	43	39	82	180,689
1年	20	27	47	193,864	12	12	24	193,588	8	10	18	173,283	40	49	89	189,627
2年	20	30	50	206,572	5	5	10	184,260	2	9	11	166,918	27	44	71	197,286
3年	14	23	37	209,630	4	12	16	200,675	7	11	18	179,067	25	46	71	199,863
4年	20	15	35	216,589	1	2	3	204,633	5	6	11	180,127	26	23	49	207,671
5年	12	18	30	226,247	1	1	2	206,100	7	3	10	187,710	20	22	42	216,112
6年	10	21	31	234,574	3	3	6	207,483	3	7	10	198,060	16	31	47	223,347
7年	11	9	20	245,665	4	1	5	219,580	4	2	6	199,117	19	12	31	232,448
8年	6	8	14	264,572	1	6	7	232,514	4	5	9	205,911	11	19	30	239,493
9年	5	6	11	262,291	1	1	2	241,600	2	1	3	214,867	8	8	16	250,813
10年	4	2	6	292,567	2	2	2	245,450	1	1	2	285,150	5	5	10	281,660
11年					2	4	6	267,567	1	1	2	293,000	3	5	8	273,925
12年	6	7	13	286,923	1		1	263,900	1	1	2	245,450	8	8	16	280,300
13年	7	9	16	298,388		2	2	286,650		2	2	252,900	7	13	20	292,665
14年	2	7	9	306,967	1	1	2	294,700	1	3	4	265,200	4	11	15	294,193
15年	7	9	16	320,781		1	1	302,800	2	2	4	269,375	9	12	21	310,133
16年	5	11	16	325,600		4	4	294,675	1	6	7	279,857	6	21	27	309,159
17年	10	7	17	344,512	2	4	6	316,700	1	5	6	286,067	13	16	29	326,666
18年	9	6	15	351,427	1	4	5	323,640	2	3	5	293,340	12	13	25	334,252
19年	10	15	25	356,380	2	6	8	332,800	3	4	7	308,900	15	25	40	343,355
20年	10	14	24	363,138	2	7	9	343,911	4	7	11	326,564	16	28	44	350,061
21年	13	13	26	370,258	1	3	4	363,350	2	12	14	327,693	16	28	44	356,086
22年	7	12	19	376,568	1	4	5	362,280	2	9	11	346,991	10	25	35	365,231
23年	18	12	30	377,467	3	5	8	368,013	3	13	16	352,631	24	30	54	368,707
24年	26	22	48	383,792	2	5	7	373,400	5	12	17	367,059	33	39	72	378,831
25年	15	11	26	386,677	2	6	8	373,350	4	5	9	382,511	21	22	43	383,326
26年	27	12	39	391,078	1	8	9	375,878	8	11	19	378,495	36	31	67	385,468
27年	29	6	35	403,041		1	1	399,400	5	6	11	383,873	34	13	47	398,478
28年	29	11	40	400,957		5	5	381,880	4	7	11	387,964	33	23	56	396,701
29年	23	11	34	407,763	2	8	10	396,760	3	9	12	379,492	28	28	56	399,740
30年	14	5	19	411,577		5	5	400,400	2	3	5	383,640	16	13	29	404,833
31年	22	9	31	411,699		1	1	395,400		7	7	390,529	22	17	39	407,481
32年	13	10	23	412,313	1	2	3	405,433		10	10	394,340	14	22	36	406,747
33年	18	4	22	419,412					2	6	8	402,550	20	10	30	414,915
34年	46	12	58	417,248	3	2	5	410,560	1	8	9	405,267	50	22	72	415,286
35年	34	13	47	418,696		1	1	405,800	3	6	9	402,651	37	20	57	415,937
36年	21	4	25	423,461		1	1	419,610	1	8	9	409,305	22	13	35	419,711
37年	4	4	8	417,015	1	2	3	430,231	1	3	4	410,729	6	9	15	417,982
38年					1	5	6	419,757		3	3	412,505	1	8	9	417,340
39年						2	2	414,200	2	14	16	415,815	2	16	18	415,635
40年										7	7	416,159		7	7	416,159
41年																
42年以上																
平均経年	18.73				15.75				19.41				18.49			

表6 教職員の市郡別・年代別・男女別構成表(小・中学校別)

小学校							
	男	女	10代	20代	30代	40代	50代以上
県合計	5,092	9,380	5	2,572	2,853	3,025	6,017
北九州市	795	1,688		493	463	436	1,091
福岡市	1,314	2,309	2	786	950	645	1,240
筑紫野市	103	161		36	61	70	97
春日市	111	218		45	84	85	115
大野城市	81	183		42	57	74	91
宗像市	100	200		63	49	75	113
太宰府市	64	121		27	30	46	82
古賀市	63	97		38	35	37	50
福津市	52	104		22	29	36	69
糸島市	124	204		49	60	94	125
筑紫郡計	52	105		22	30	47	58
糟屋郡計	226	419		97	132	159	257
福岡地区計	976	1,812	0	441	567	723	1,057
直方市	77	112		38	24	45	82
中間市	50	73		26	19	31	47
宮若市	48	83		21	18	32	60
遠賀郡計	107	188		43	37	89	126
鞍手郡計	48	70		20	13	22	63
北九州地区計	330	526	0	148	111	219	378
久留米市	282	605		164	185	156	382
小郡市	71	115		34	30	44	78
うきは市	45	81		15	24	30	57
朝倉市	76	125		21	36	48	96
朝倉郡計	40	66		22	28	13	43
三井郡計	25	39		13	10	14	27
北筑後地区計	539	1,031	0	269	313	305	683
大牟田市	118	200		68	37	56	157
柳川市	82	171		43	29	46	135
八女市	85	132		17	26	51	123
筑後市	64	114		28	27	31	92
大川市	41	73		20	16	24	54
みやま市	54	117		16	19	42	94
三潁郡計	19	33		10	7	11	24
八女郡計	24	37		14	7	12	28
南筑後地区計	487	877	0	216	168	273	707
飯塚市	119	272	1	43	49	98	200
田川市	63	101		8	27	48	81
嘉麻市	53	78		7	20	40	64
嘉穂郡計	19	22	1	4	7	3	26
田川郡計	136	199		30	55	93	157
筑豊地区計	390	672	2	92	158	282	528
行橋市	73	146		40	35	43	101
豊前市	45	77	1	17	20	20	64
京都郡計	75	143		41	41	44	92
築上郡計	68	99		29	27	35	76
京築地区計	261	465	1	127	123	142	333

中学校							
	男	女	10代	20代	30代	40代	50代以上
県合計	4,425	3,617	3	951	1,466	2,014	3,608
北九州市	763	710		205	326	314	628
福岡市	1,058	889	2	276	474	387	808
筑紫野市	95	64		21	26	42	70
春日市	98	91		26	43	60	60
大野城市	93	68		23	23	51	64
宗像市	85	90		20	20	50	85
太宰府市	58	52		9	25	26	50
古賀市	44	42		9	15	35	27
福津市	42	34		9	9	22	36
糸島市	109	77		16	32	52	86
筑紫郡計	51	42		13	9	21	50
糟屋郡計	202	157		44	59	113	143
福岡地区計	877	717	0	190	261	472	671
直方市	53	36		12	11	23	43
中間市	50	35		10	17	22	36
宮若市	31	22		2	5	21	25
遠賀郡計	85	89		13	24	61	76
鞍手郡計	30	16		3	2	16	25
北九州地区計	249	198	0	40	59	143	205
久留米市	241	179		50	70	96	204
小郡市	74	51		13	12	30	70
うきは市	36	18		9	5	14	26
朝倉市	67	54		12	19	30	60
朝倉郡計	29	27		8	9	11	28
三井郡計	15	12		3	8	4	12
北筑後地区計	462	341	0	95	123	185	400
大牟田市	116	86		11	21	51	119
柳川市	61	64		11	11	37	66
八女市	70	59		14	10	33	72
筑後市	50	39		7	14	15	53
大川市	37	29		8	6	16	36
みやま市	36	40		5	8	20	43
三潁郡計	14	13		4	5	6	12
八女郡計	17	16		2	5	11	15
南筑後地区計	401	346	0	62	80	189	416
飯塚市	134	98		22	37	73	100
田川市	74	44	1	3	10	39	65
嘉麻市	58	34		10	23	31	28
嘉穂郡計	18	6		3		10	11
田川郡計	121	71		11	25	63	93
筑豊地区計	405	253	1	49	95	216	297
行橋市	62	52		10	19	32	53
豊前市	25	33		2	3	18	35
京都郡計	72	45		12	17	36	52
築上郡計	51	33		10	9	22	43
京築地区計	210	163	0	34	48	108	183