

人事給与統計調査

－平成24年4月1日現在－

I 調査の概要

1 調査の目的

福岡県人事統計報告に関する規則（昭和27年福岡県人事委員会規則第7号）及び教育統計調査規則（平成11年福岡県教育委員会規則第6号）に基づき、福岡県の教職員の実態を調査し、人事・給与に関する教育行政上の基礎資料を得ることを目的とする。

2 調査の対象

調査対象者は、平成24年4月1日現在、公立諸学校に在籍する県費本務教職員（正規職員のみ。休職者・停職者を含む。）である。ただし、4月1日付け退職者は除外した。

3 主な調査項目

- (1)職名、性別、年齢、学歴、経験年月
- (2)適用給料表、級、号級
- (3)給料の調整額、諸手当の額及びその内訳

給料表別標準職務

教育職 給料表（三）	公立の小学校、中学校（県立を除く。）の校長、副校長、教頭、主幹教諭、指導教諭、教諭、講師、助教諭、養護教諭、養護助教諭、栄養教諭の職務及び県立の中学校の校長、副校長、教頭の職務
教育職 給料表（二）	県立の中等教育学校、高等学校及び公立の特別支援学校の校長、副校長、教頭、主幹教諭、指導教諭、教諭、講師、助教諭、養護教諭、養護助教諭、栄養教諭、主任実習助手、実習助手、主任寄宿舎指導員、寄宿舎指導員の職務及び県立の中学校の主幹教諭、指導教諭、教諭、講師、助教諭、養護教諭、養護助教諭、栄養教諭の職務
医療職 給料表（二）	福岡県公立学校に勤務する学校栄養職員の職務
行政職 給料表	上記公立学校の事務職員、技術職員の職務

（注）本調査では、医療職給料表（二）適用者は、行政職給料表中に含まれている。

II 調査結果の概要

1 教職員数

公立の小学校、中学校、特別支援学校及び県立の中等教育学校、高等学校に在籍する教職員の推移は図1のとおりで、全体的にやや減少傾向にある。

図2は男女別人員構成を表したものである。行政職と教育職(三)で女性の割合がやや多く、教育職(二)で男性の割合が多い。総計については女性の割合がやや多くなっている。

また、図3は学歴別人員構成を表したものである。いずれの区分でも大学卒の割合が多く、行政職で65.5%、教育職(二)で93.4%、教育職(三)で85.5%を占め、総計では86.1%を占めている。

図1 教職員数の推移(表1より)

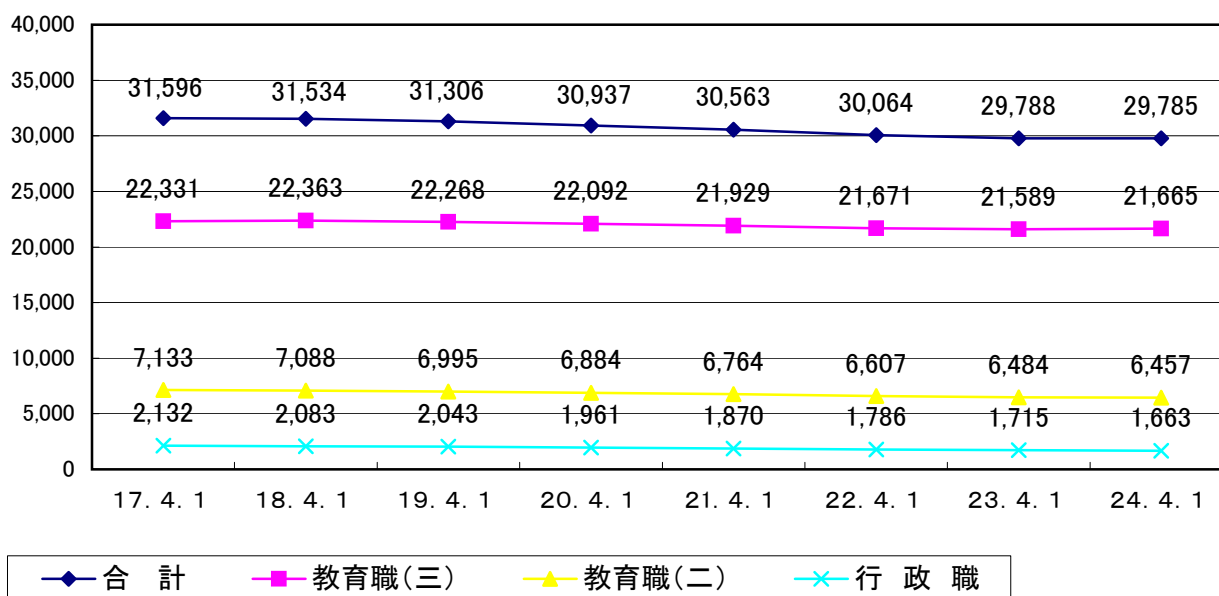


図2 教職員の男女別人員構成(表3より)

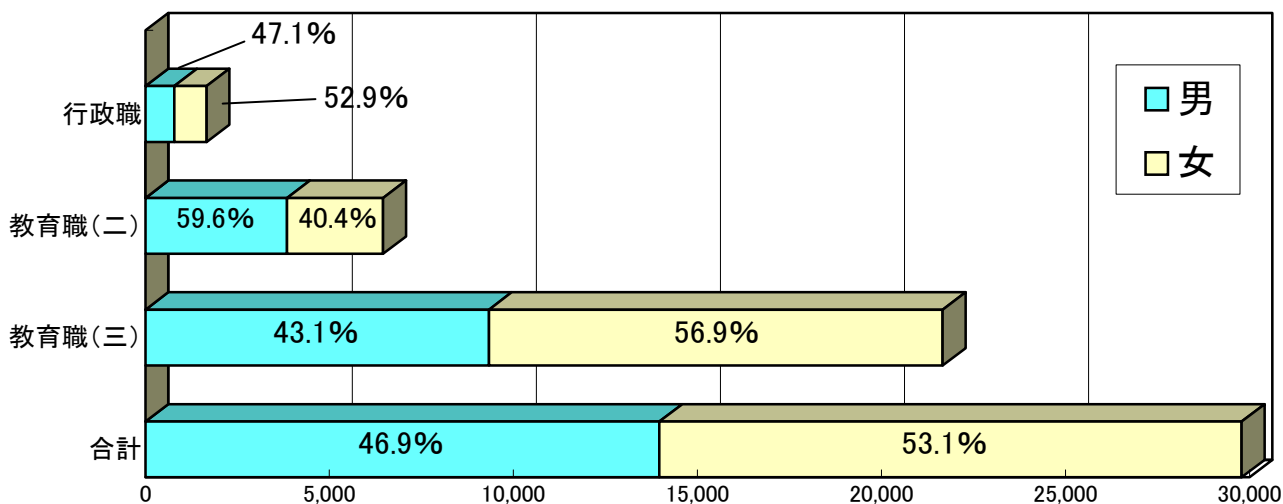
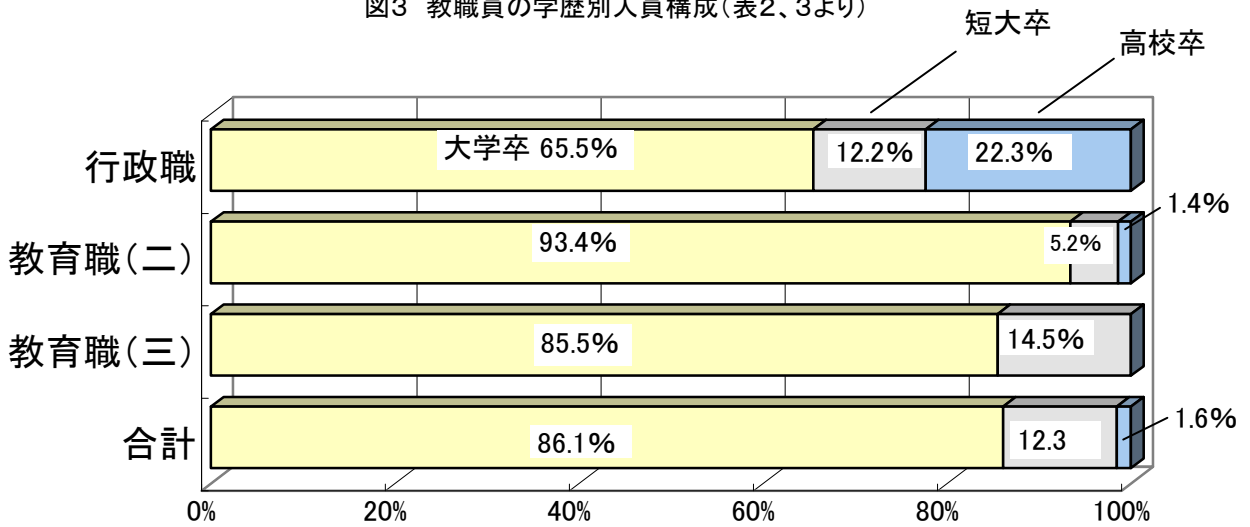


図3 教職員の学歴別人員構成(表2、3より)



2 教職員の年齢別人員構成、学校種別人員構成

公立の小学校、中学校、特別支援学校及び県立の中等教育学校、高等学校に在籍する教職員の年齢別人員構成を表したものが図4、図5、図6である。

図4は総計を表し、図5は給料表区分で構成を表したものである。

図6は給料表区分から更に学校種別ごとに構成を表したものである。各年齢層を通じて小学校で女性の割合が多く、高等学校で男性の割合が多い傾向が分かる。

図4 年齢別人員構成の推移(総計) (平成19年→平成24年)

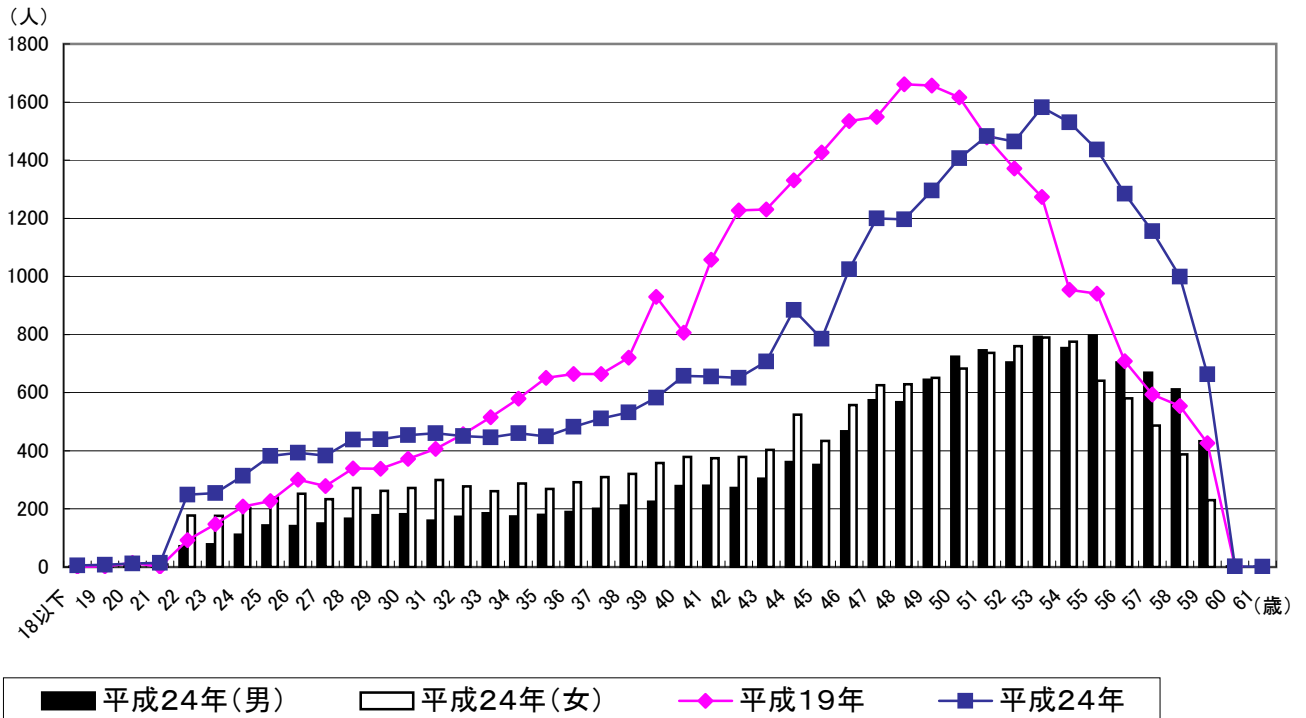
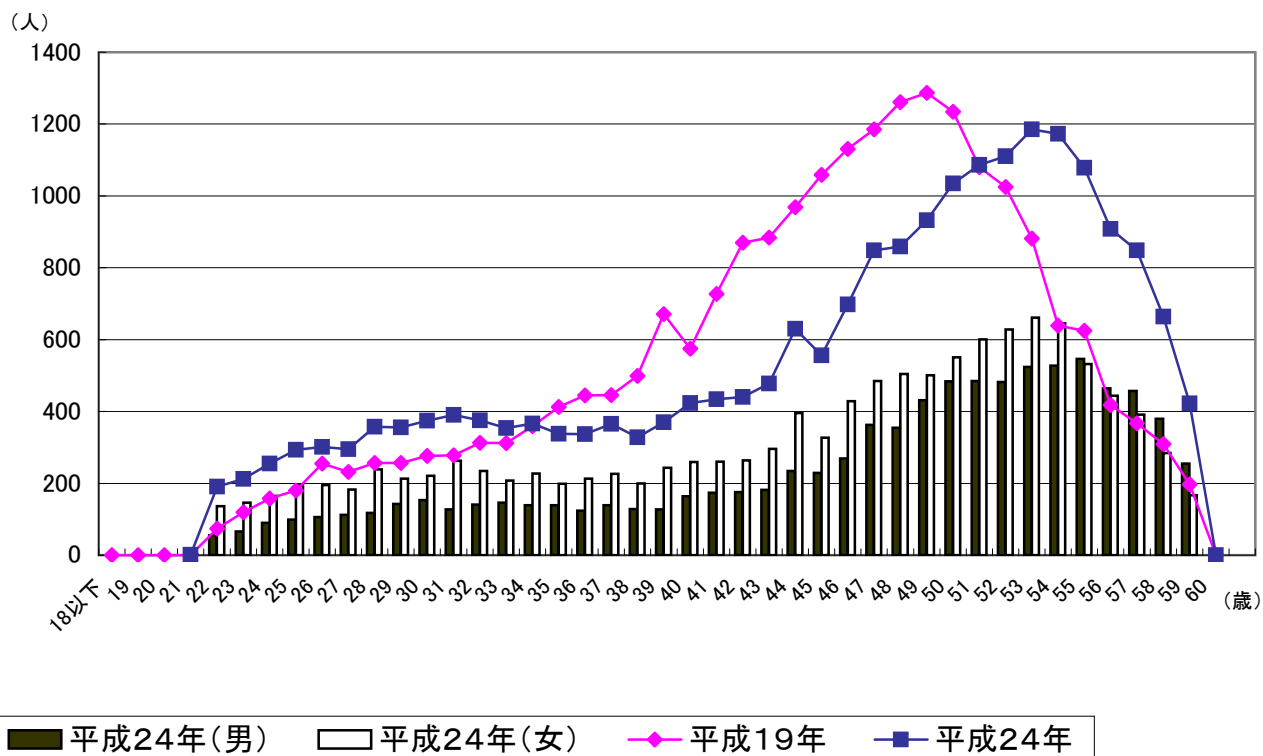
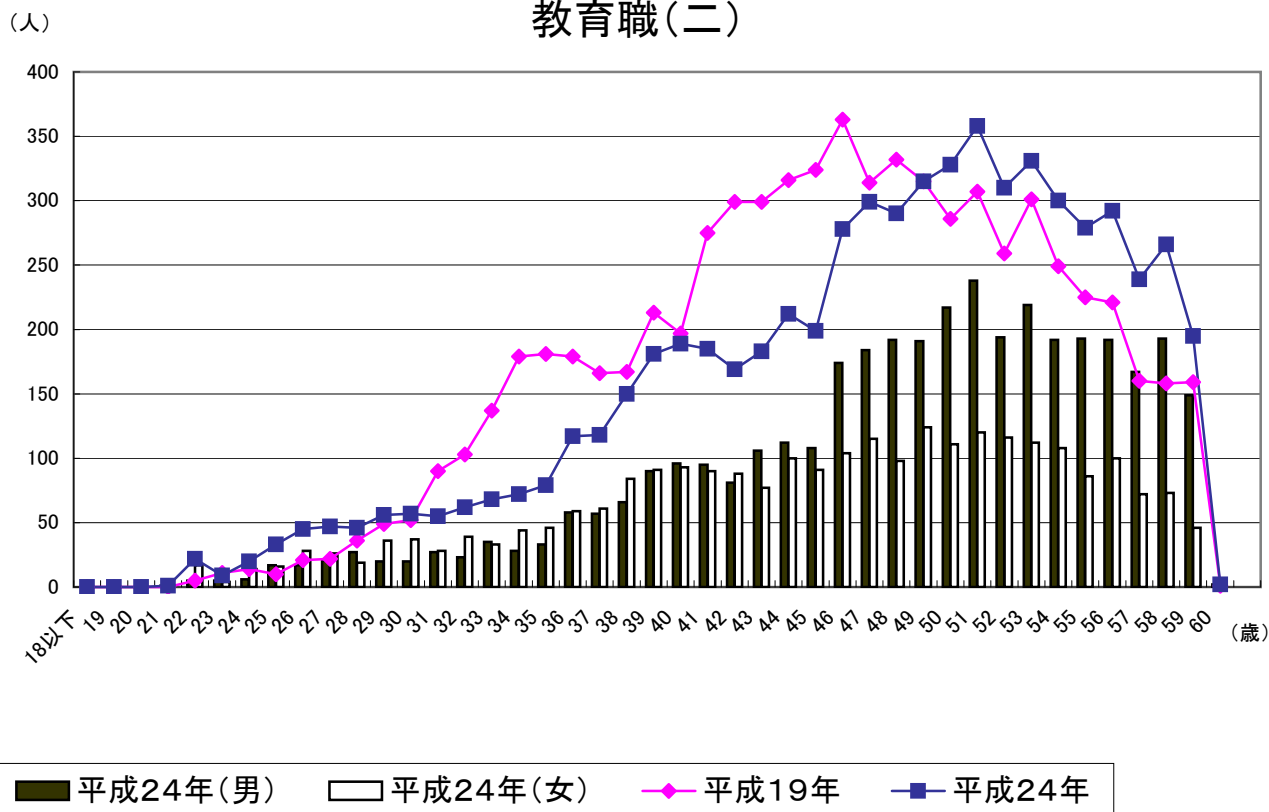


図5 年齢別人員構成の推移（平成19年→平成24年）（表4より）

教育職(三)



教育職(二)



(人)

行政職

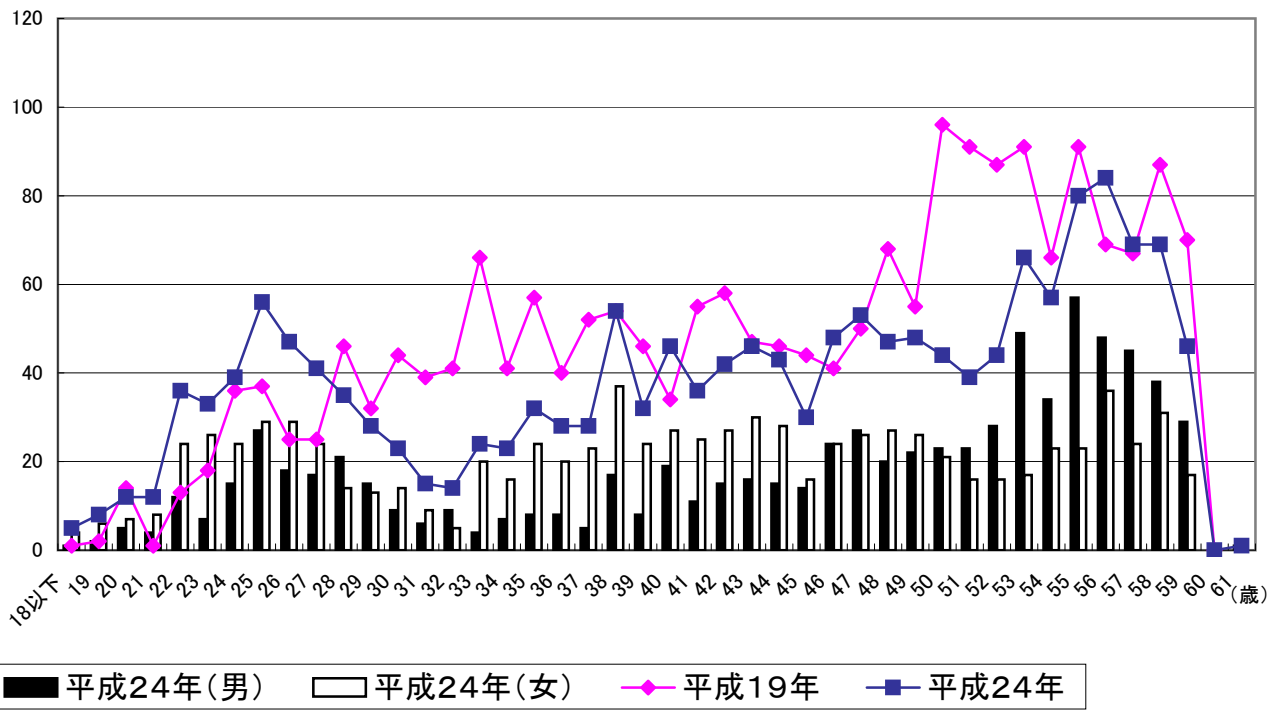
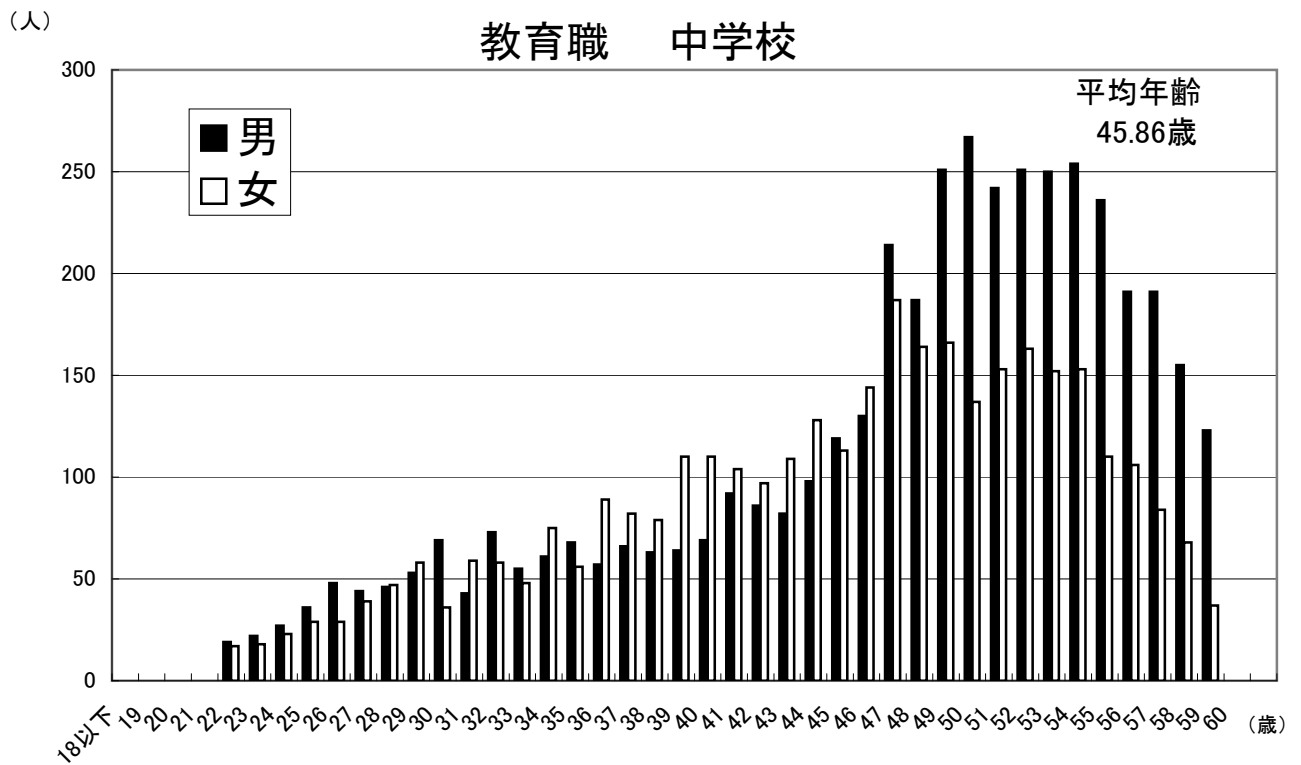
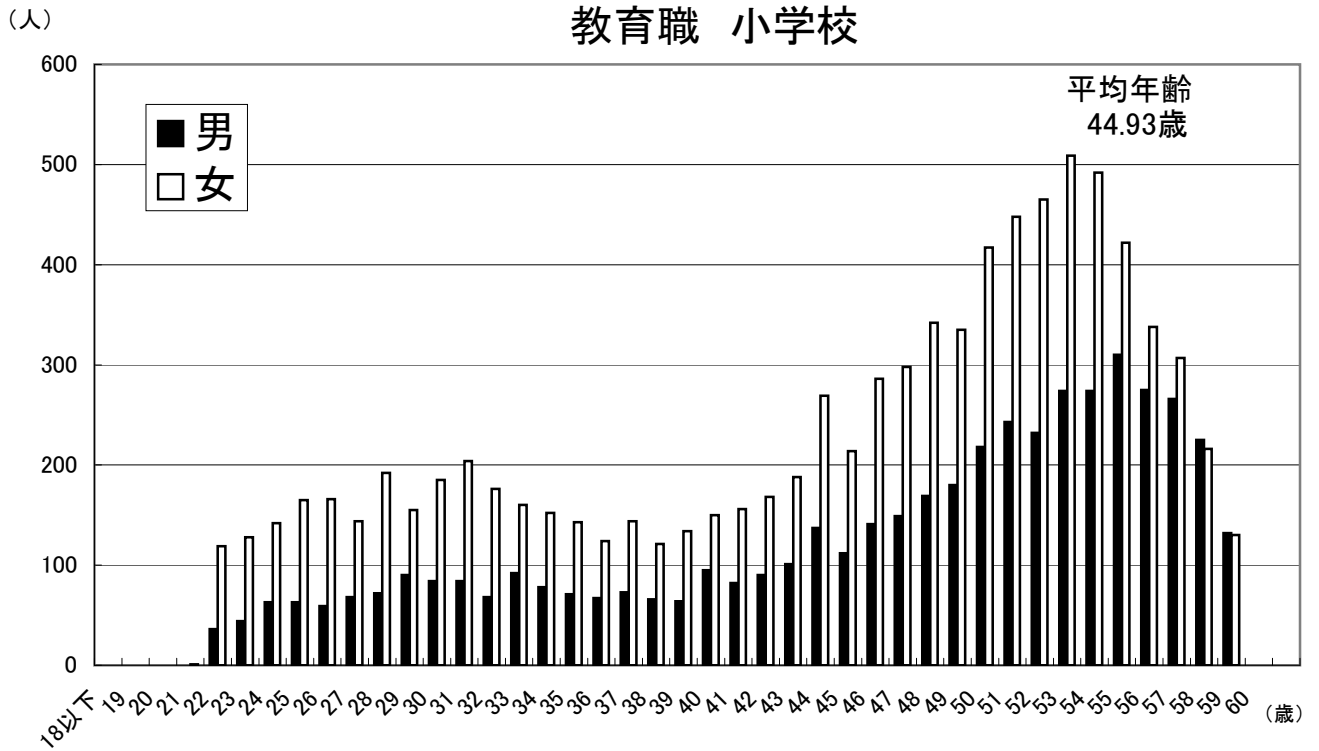
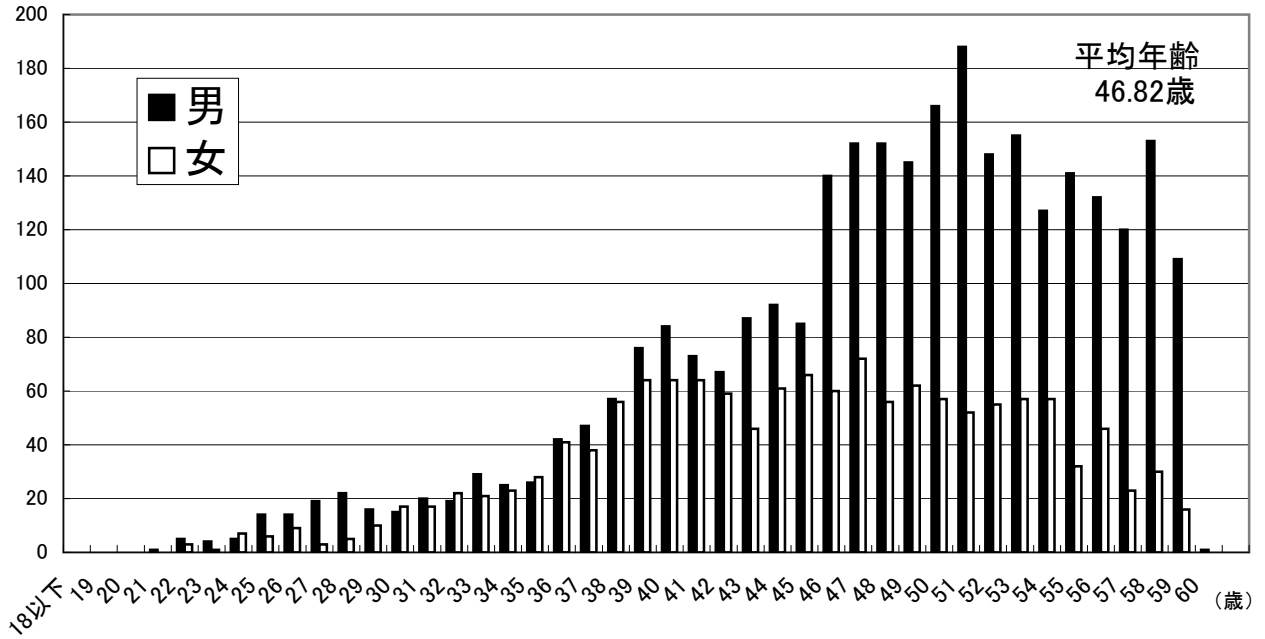


図6 学校種別人員構成



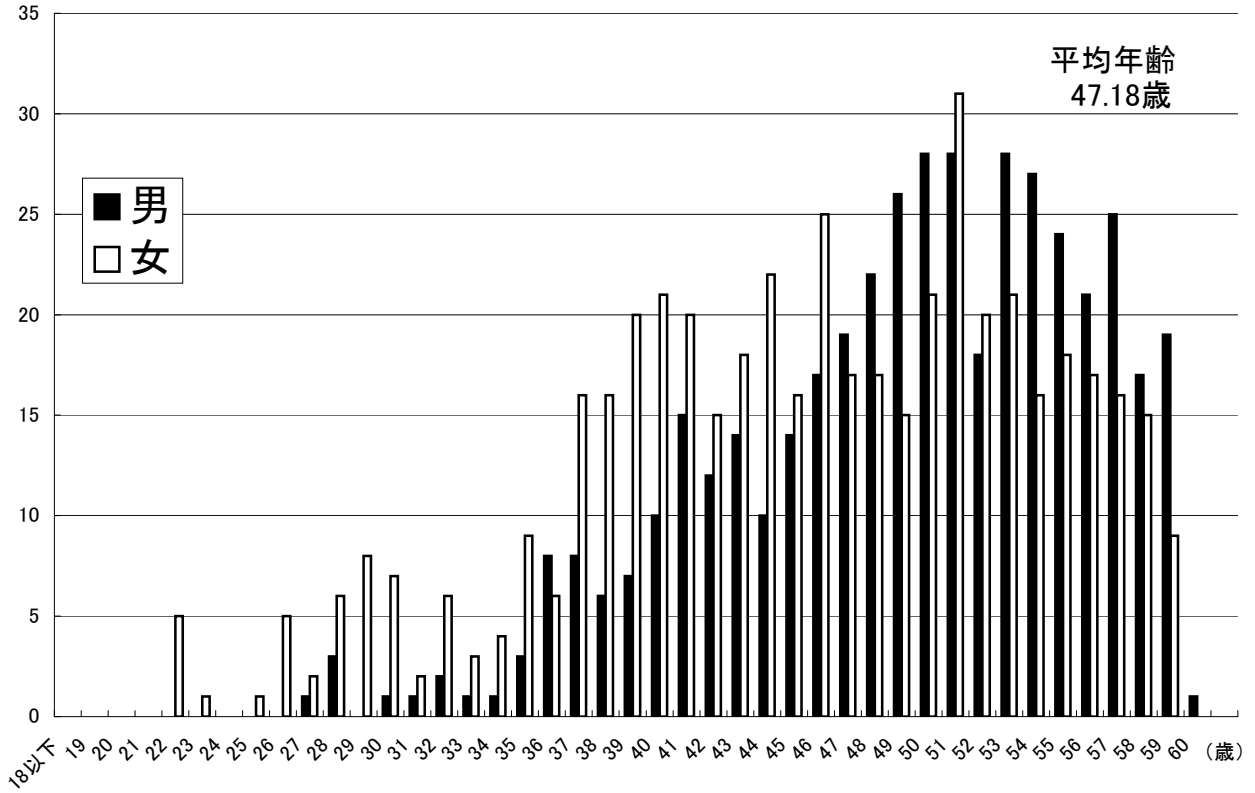
(人)

教育職 高等学校



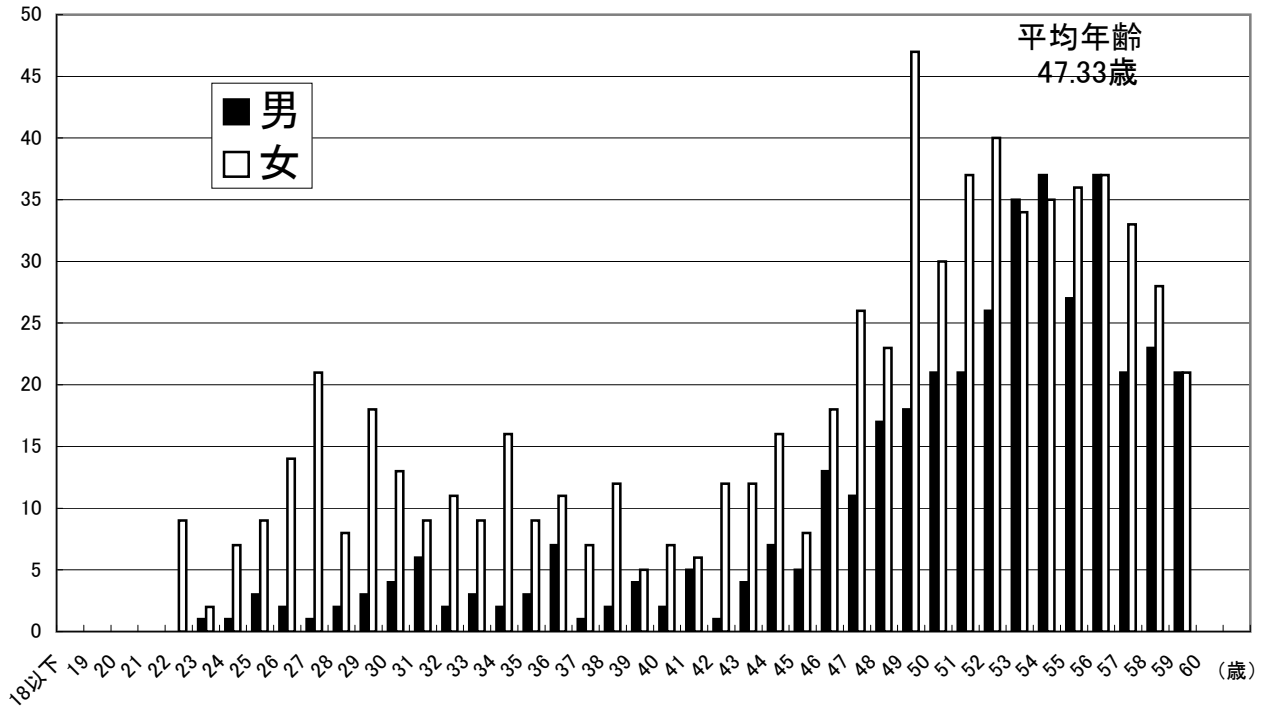
(人)

教育職 県立特別支援学校



(人)

教育職 市立特別支援学校



(人)

行政職

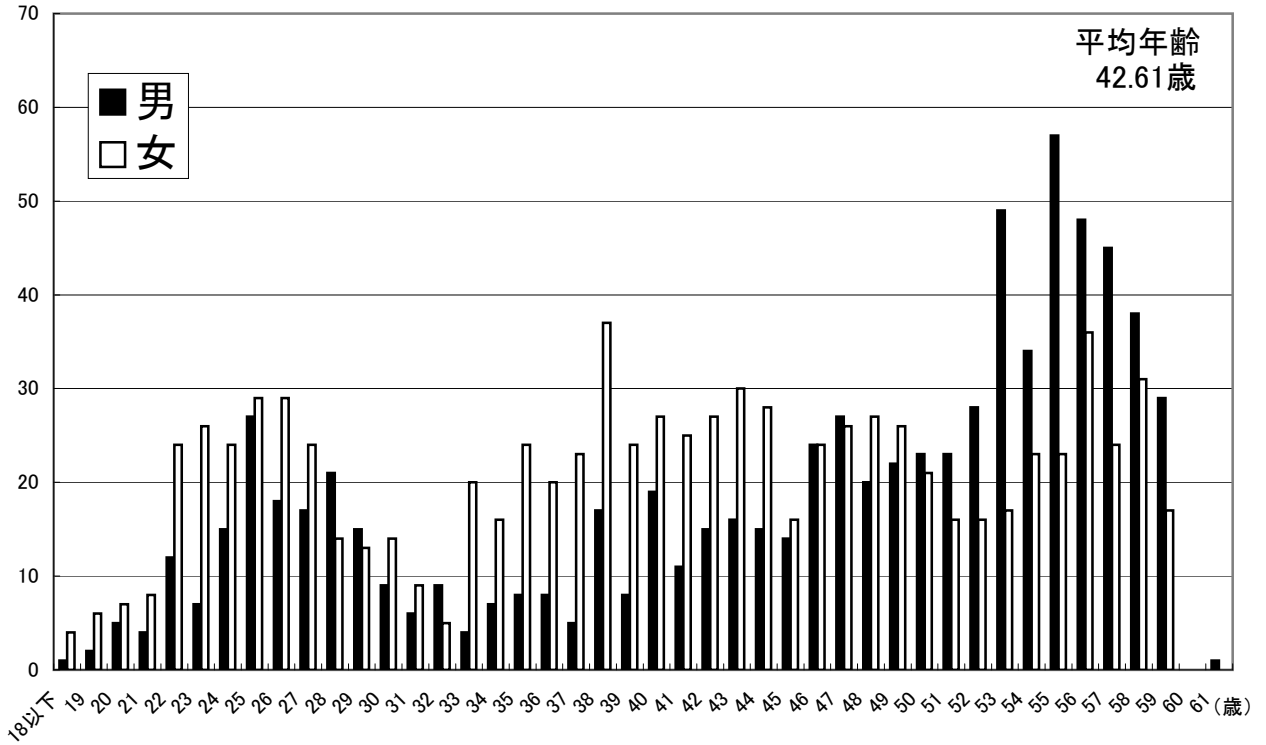
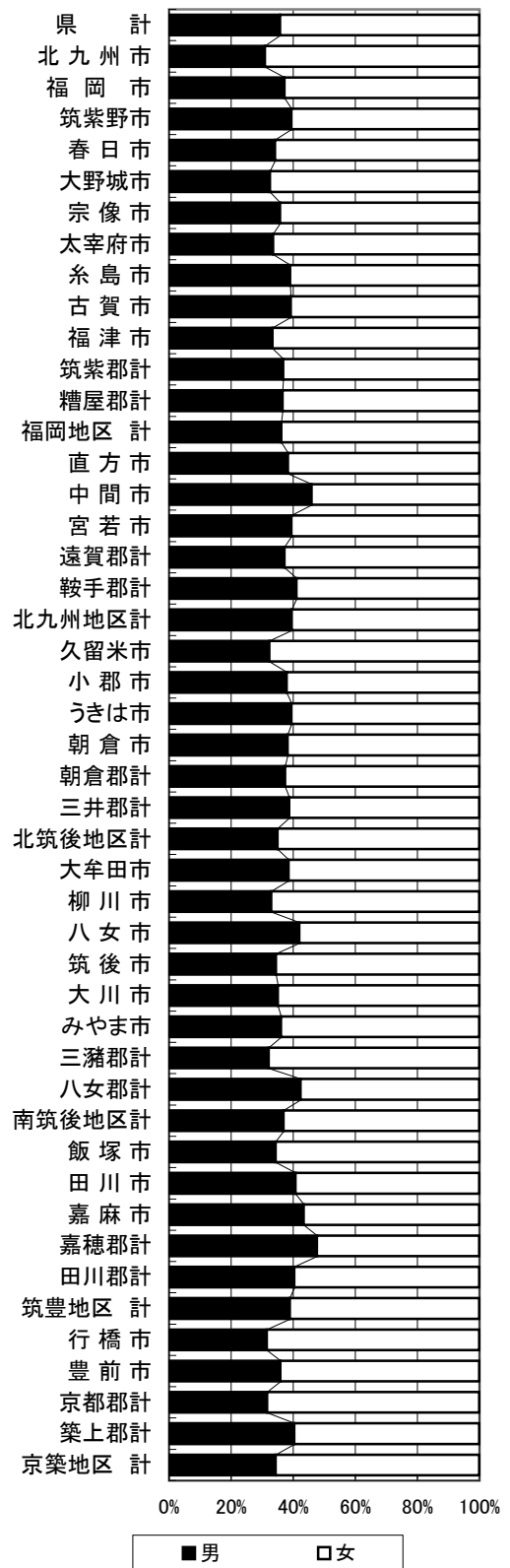
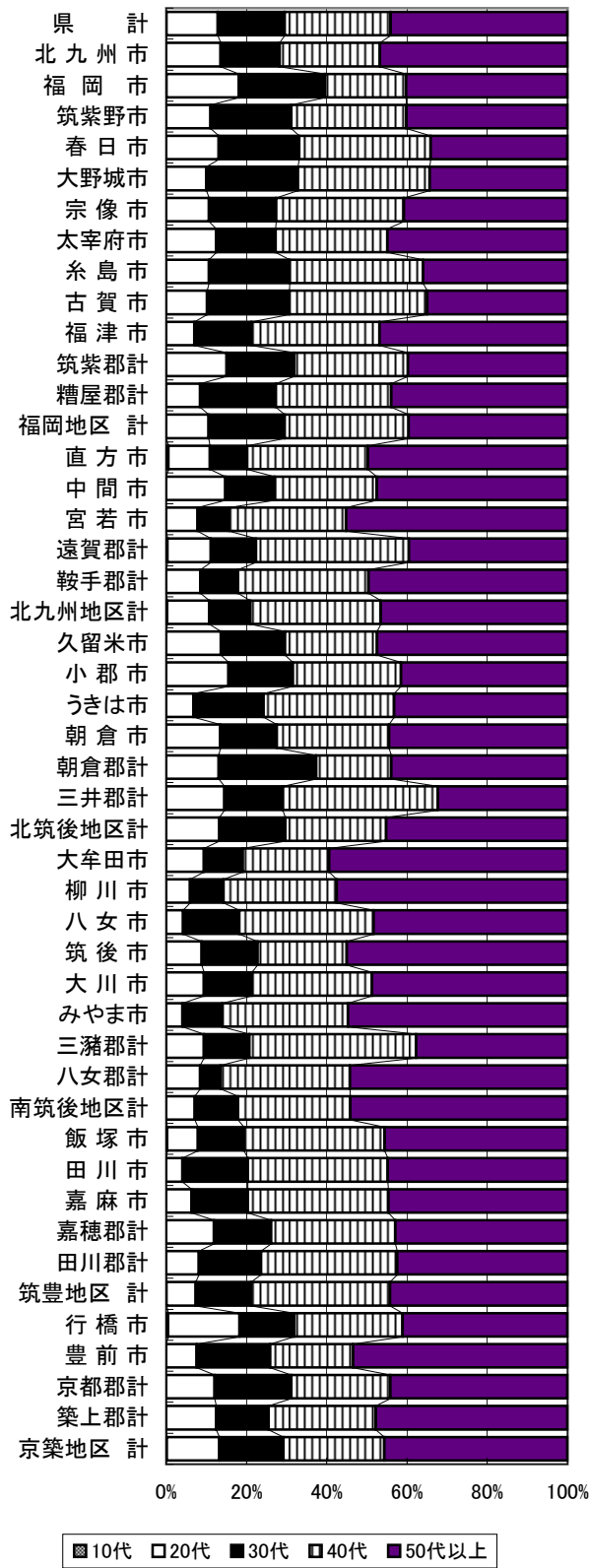


図7 教職員の市郡別・年代別・男女別構成（表6より）

〈小学校〉

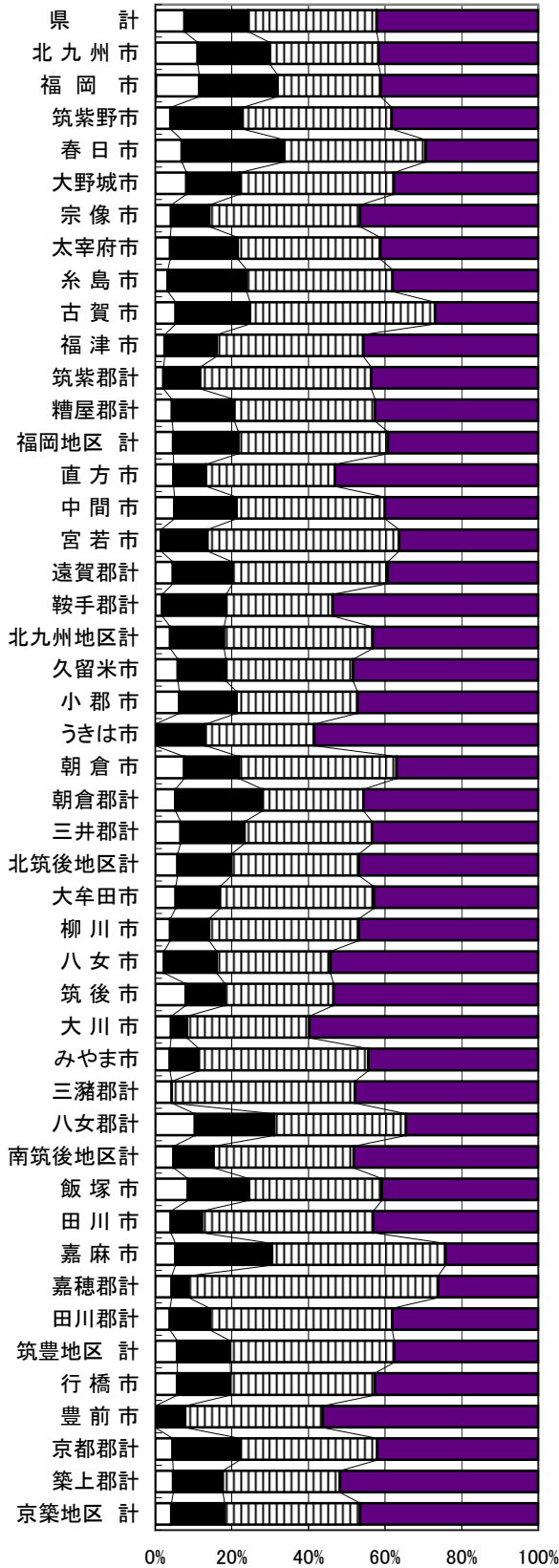
年代別構成比

男女別構成比



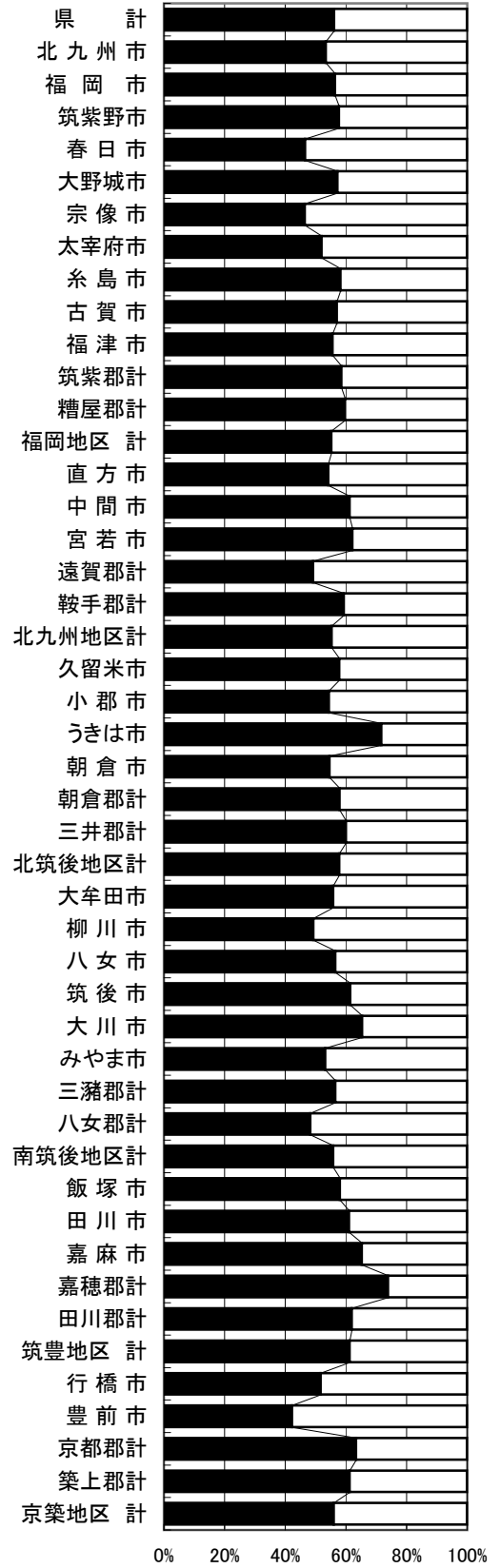
〈中学校〉

年代別構成比



10代 20代 30代 40代 50代以上

男女別構成比



男 女

Ⅲ 統 計 表

表1 教職員数の推移

(単位 : 人)

区分 調査期日	合 計			教育職(三)			教育職(二)			行 政 職		
	計	男	女	計	男	女	計	男	女	計	男	女
18. 4. 1	31,534	15,187	16,347	22,363	9,812	12,551	7,088	4,453	2,635	(313)	(4)	(309)
19. 4. 1	31,306	15,020	16,286	22,268	9,753	12,515	6,995	4,353	2,642	(290)	(4)	(286)
20. 4. 1	30,937	14,799	16,138	22,092	9,656	12,436	6,884	4,251	2,633	(262)	(4)	(258)
21. 4. 1	30,563	14,554	16,009	21,929	9,550	12,379	6,764	4,155	2,609	(215)	(2)	(213)
22. 4. 1	30,064	14,276	15,788	21,671	9,429	12,242	6,607	4,023	2,584	(152)	(1)	(151)
23. 4. 1	29,788	14,104	15,684	21,589	9,371	12,218	6,484	3,918	2,566	(103)		(103)
24. 4. 1	29,785	13,968	15,817	21,665	9,334	12,331	6,457	3,851	2,606	(77)		(77)

行政職給料表の上段()書きは、医療職給料表(二)適用者で内数

表2 教職員の級別・学歴別人員

(単位 : 人)

区分 級	教育職(三)				教育職(二)				行 政 職			
	計	大学	短大	高校	計	大学	短大	高校	計	大学	短大	高校
10												
9												
8												
7									26	19	3	4
6									317	241	30	46
5									184	131	14	39
4	1,081	1,053	28		147	146	1		527	341	62	124
3	1,120	1,037	83		236	234	2		232	115	43	74
特2	898	819	79		231	227	3	1				
2	18,566	15,617	2,947	2	5,760	5,393	305	62	200	171	17	12
1					83	31	25	27	177	71	34	72
(構成比%)	100.0	85.5	14.5	0.0	100.0	93.4	5.2	1.4	100.0	65.5	12.2	22.3
計	21,665	18,526	3,137	2	6,457	6,031	336	90	1,663	1,089	203	371

表3 教職員の学歴別・男女別人員

給料表別 学歴別	合 計			教育職(三)			教育職(二)			行 政 職		
	計	男	女	計	男	女	計	男	女	計	男	女
大学	25,646	13,277	12,369	18,526	8,879	9,647	6,031	3,761	2,270	1,089	637	452
	100.0	51.8	48.2	100.0	47.9	52.1	100.0	62.4	37.6	100.0	58.5	41.5
短大	3,676	553	3,123	3,137	455	2,682	336	49	287	203	49	154
	100.0	15.0	85.0	100.0	14.5	85.5	100.0	14.6	85.4	100.0	24.1	75.9
高校	463	138	325	2		2	90	41	49	371	97	274
	100.0	29.8	70.2	100.0	0.0	100.0	100.0	45.6	54.4	100.0	26.1	73.9
計	29,785	13,968	15,817	21,665	9,334	12,331	6,457	3,851	2,606	1,663	783	880
	100.0	46.9	53.1	100.0	43.1	56.9	100.0	59.6	40.4	100.0	47.1	52.9

上段：実 数 (人)

下段：構成比 (%)

表4 教職員の学歴別、年齢別平均給料(1)

給料表 学歴	教 育 職 (三)																教 育 職 (二)																	
	大 学				短 大				高 校				合 計				大 学				短 大				高 校				合 計					
	人 員			平均給料	人 員			平均給料	人 員			平均給料	人 員			平均給料	人 員			平均給料	人 員			平均給料	人 員			平均給料						
	男	女	計		男	女	計		男	女	計		男	女	計		男	女	計		男	女	計		男	女	計		男	女	計	男	女	計
合計	8,879	9,647	18,526	385,527	455	2,682	3,137	408,518		2		2	336,657	9,334	12,331	21,665	388,851	3,761	2,270	6,031	414,025	49	287	336	420,886		41	49	90	382,322	3,851	2,606	6,457	413,940
年齢																																		
18歳以下																																		
19歳																																		
20歳																																		
21歳						1	1	188,968					1	1	188,968						1			1	191,672					1			1	191,672
22歳	55	136	191	207,688								55	136	191	207,688	5	17	22	214,836											5	17	22	214,836	
23歳	65	145	210	214,246	1	1	2	205,868				66	146	212	214,167	5	4	9	219,198										5	4	9	219,198		
24歳	90	165	255	221,591								90	165	255	221,591	6	14	20	227,279									6	14	20	227,279			
25歳	96	190	286	229,845	3	4	7	222,961				99	194	293	229,681	17	16	33	235,066									17	16	33	235,066			
26歳	103	189	292	239,918	3	6	9	230,684				106	195	301	239,641	17	28	45	247,863									17	28	45	247,863			
27歳	111	177	288	250,607	1	6	7	237,521				112	183	295	250,296	20	25	45	261,194	1	1	2	248,927					21	26	47	260,672			
28歳	118	225	343	261,918			14	14	250,031			118	239	357	261,452	27	19	46	269,713									27	19	46	269,713			
29歳	142	204	346	272,160	1	8	9	266,460	1	1	233,584	143	213	356	271,908	19	36	55	282,298	1		1	250,640					20	36	56	281,732			
30歳	152	215	367	282,822	1	6	7	272,376				153	221	374	282,627	20	37	57	289,958									20	37	57	289,958			
31歳	121	247	368	291,783	6	16	22	283,159				127	263	390	291,296	26	26	52	298,673	1	1	2	276,744		1	1	1	281,632	27	28	55	297,566		
32歳	140	222	362	301,361	1	12	13	284,315				141	234	375	300,770	20	39	59	305,137	2		2	267,280	1		1	1	284,232	23	39	62	303,579		
33歳	143	197	340	312,222	3	11	14	298,679				146	208	354	311,687	34	33	67	316,316								1	1	1	316,264	35	33	68	316,315
34歳	129	217	346	321,164	10	10	20	309,345				139	227	366	320,518	26	42	68	325,851							2	2	4	286,364	28	44	72	323,657	
35歳	135	183	318	330,998	4	16	20	320,211				139	199	338	330,359	31	43	74	339,457			2	2	311,138	2	1	3	302,675	33	46	79	337,343		
36歳	118	194	312	340,979	6	19	25	331,668				124	213	337	340,288	55	59	114	347,960							3	3	3	325,416	58	59	117	347,382	
37歳	134	192	326	349,887	5	34	39	339,005				139	226	365	348,724	55	54	109	354,890	1	4	5	347,935	1	3	4	310,980	57	61	118	353,107			
38歳	116	175	291	358,990	12	25	37	346,351				128	200	328	357,564	65	78	143	364,955	1	3	4	353,267		3	3	313,356	66	84	150	363,612			
39歳	120	198	318	368,242	7	45	52	359,118				127	243	370	366,960	88	84	172	370,823	1	3	4	355,608	1	4	5	336,552	90	91	181	369,540			
40歳	149	215	364	376,651	15	44	59	368,463				164	259	423	375,509	95	88	183	382,846		5	5	353,616	1		1	1	334,919	96	93	189	381,820		
41歳	169	223	392	384,319	5	37	42	377,330				174	260	434	383,642	94	84	178	391,084	1	4	5	380,737		2	2	2	324,831	95	90	185	390,088		
42歳	171	216	387	389,737	5	48	53	385,041				176	264	440	389,172	78	79	157	395,919	2	8	10	378,498	1	1	2	320,340	81	88	169	393,993			
43歳	169	242	411	396,239	13	54	67	389,181				182	296	478	395,249	103	58	161	403,917	1	15	16	390,190	2	4	6	349,145	106	77	183	400,921			
44歳	214	304	518	401,482	20	92	112	394,791				234	396	630	400,292	109	84	193	409,631	1	14	15	395,866	2	2	4	388,726	112	100	212	408,262			
45歳	209	250	459	405,028	20	77	97	402,327				229	327	556	404,557	108	82	190	414,295		8	8	400,152		1	1	1	389,168	108	91	199	413,600		
46歳	239	305	544	408,566	30	124	154	405,466				269	429	698	407,882	169	90	259	420,525	2	13	15	397,725	3	1	4	404,898	174	104	278	419,070			
47歳	332	336	668	412,079	31	149	180	407,899				363	485	848	411,192	181	102	283	423,472	2	13	15	406,043	1	1	1	346,151	184	115	299	422,339			
48歳	321	341	662	415,365	34	163	197	411,247				355	504	859	414,421	187	81	268	429,206	5	17	22	413,413					192	98	290	428,008			
49歳	398	311	709	419,261	33	190	223	414,766				431	501	932	418,185	186	106	292	433,207	4	16	20	425,913	1	2	3	372,645	191	124	315	432,167			
50歳	451	313	764	422,993	33	238	271	417,223				484	551	1,035	421,482	211	84	295	436,867	2	26	28	429,872	4	1	5	396,398	217	111	328	435,653			
51歳	456	355	811	425,906	29	246	275	422,191				485	601	1,086	424,966	235	96	331	440,446	2	23	25	441,602	1	1	2	405,466	238	120	358	440,331			
52歳	467	373	840	428,812	15	255	270	424,730				482	628	1,110	427,819	190	94	284	445,827	3	20	23	445,827	1	2	3	397,130	194	116	310	442,525			
53歳	502	450	952	433,492	22	211	233	429,566				524	661	1,185	432,720	215	93	308	449,983	2	17	19	449,775	2	2	4	424,774	219	112	331	449,666			
54歳	504	467	971	438,597	24	178	202	434,298				528	645	1,173	437,857	187	90	277	453,625	5	17	22	453,304	1	1	1	416,936	192	108	300	453,479			
55歳	528	404	932	444,482	18	128	146	438,431				546	532	1,078	443,662	193	66	259	460,974		19	19	454,009	1	1	1	433,931	193	86	279	460,403			
56歳	450	357	807	449,397	14	86	100	444,176		1	1	439,729	464	444	908	448,811	189	81	270	465,735	1	17	18	450,385	2	2	4	436,989	192	100	292	464,395		
57歳	446	318	764	454,227	11	73	84	449,662				457	391	848	453,774	159	64	223	469,975	5	7	12	464,153	3	1	4	455,213	167	72	239	469,436			
58歳	367	248	615	459,767	13	36	49	452,765																										

表4 教職員の学歴別、年齢別平均給料(2)

給料表 学歴	行 短 大 政 高 校 職															
	大 学				短 大				政 高 校				職			
	人 員			平均給料 円	人 員			平均給料 円	人 員			平均給料 円	人 員			平均給料 円
男	女	計	男		女	計	男		女	計	男		女	計		
合計	637	452	1,089	341,400	49	154	203	316,969	97	274	371	320,802	783	880	1,663	333,822
年齢																
18歳以下									1	4	5	144,500	1	4	5	144,500
19歳									2	6	8	149,313	2	6	8	149,313
20歳						1	158,700		5	6	11	155,036	5	7	12	155,342
21歳					1	2	3	160,633	3	6	9	159,489	4	8	12	159,775
22歳	3	16	19	179,589		5	5	174,240	9	3	12	166,000	12	24	36	174,317
23歳	3	17	20	185,045	3	4	7	177,486	1	5	6	177,233	7	26	33	182,021
24歳	11	18	29	188,103	4	3	7	184,557	3	3	6	180,667	15	24	39	186,895
25歳	18	22	40	194,108	3	3	6	190,417	6	4	10	185,390	27	29	56	192,155
26歳	14	23	37	197,735	1	3	4	191,775	3	3	6	183,867	18	29	47	195,457
27歳	15	18	33	205,773	1	5	6	199,750	1	1	2	189,850	17	24	41	204,115
28歳	16	9	25	210,336	1	2	3	199,133	4	3	7	209,329	21	14	35	209,174
29歳	10	10	20	218,250	4	1	5	223,800	1	2	3	214,533	15	13	28	218,843
30歳	8	10	18	231,428	1	4	5	220,120					9	14	23	228,970
31歳	4	4	8	245,338	1	2	3	252,600	1	3	4	245,125	6	9	15	246,733
32歳	8	2	10	248,380		1	1	254,200	1	2	3	258,767	9	5	14	251,021
33歳	3	9	12	267,975	1	4	5	277,460		7	7	262,343	4	20	24	268,308
34歳	3	10	13	277,277	1		1	262,000	3	6	9	272,111	7	16	23	274,591
35歳	6	16	22	287,632	1	4	5	286,060	1	4	5	288,260	8	24	32	287,484
36歳	3	7	10	292,810	2	6	8	292,188	3	7	10	290,560	8	20	28	291,829
37歳	4	5	9	299,278		8	8	296,325	1	10	11	284,608	5	23	28	292,671
38歳	11	11	22	305,941	3	6	9	303,644	3	20	23	308,678	17	37	54	306,724
39歳	6	14	20	314,420	1	4	5	315,740	1	6	7	324,186	8	24	32	316,763
40歳	14	14	28	342,650	1	5	6	340,967	4	8	12	345,167	19	27	46	343,087
41歳	6	13	19	346,908	2	4	6	360,200	3	8	11	357,982	11	25	36	352,507
42歳	13	14	27	360,381	1	3	4	364,400	1	10	11	363,118	15	27	42	361,481
43歳	14	17	31	368,700	2	6	8	367,950		7	7	367,329	16	30	46	368,361
44歳	10	9	19	369,879		8	8	370,413	5	11	16	370,600	15	28	43	370,247
45歳	10	7	17	373,594	2	5	7	371,714	2	4	6	371,667	14	16	30	372,770
46歳	18	10	28	374,182	1	7	8	373,650	5	7	12	373,233	24	24	48	373,856
47歳	25	14	39	378,068	1	5	6	374,689	1	7	8	378,643	27	26	53	377,772
48歳	19	10	29	381,738		6	6	379,461	1	11	12	380,637	20	27	47	381,166
49歳	20	12	32	384,435		4	4	389,819	2	10	12	385,787	22	26	48	385,222
50歳	21	14	35	394,152		2	2	387,941	2	5	7	394,681	23	21	44	393,954
51歳	19	11	30	397,998	1	1	2	404,200	3	4	7	400,749	23	16	39	398,809
52歳	22	8	30	406,515	1	2	3	413,367	5	6	11	402,638	28	16	44	406,013
53歳	44	11	55	411,478	1		1	420,000	4	6	10	406,499	49	17	66	410,852
54歳	30	12	42	411,375	2	2	4	411,244	2	9	11	408,835	34	23	57	410,875
55歳	54	14	68	416,559	1	3	4	417,302	2	6	8	415,344	57	23	80	416,475
56歳	44	13	57	418,293	2	8	10	420,361	2	15	17	414,970	48	36	84	417,867
57歳	44	5	49	422,968		10	10	427,920	1	9	10	424,002	45	24	69	423,836
58歳	35	10	45	427,575	2	5	7	424,872	1	16	17	424,975	38	31	69	426,660
59歳	29	13	42	429,231						4	4	427,795	29	17	46	429,106
60歳																405,800
61歳以上									1		1	405,800	1		1	
平均年齢	43.72				40.00				40.60				42.57			

表5 教職員の学歴別、経験年数別平均給料(2)

学歴	行政職																
	大 学				短 大				高 校				合 計				
	人 員			平均給料	人 員			平均給料	人 員			平均給料	人 員			平均給料	
	男	女	計		男	女	計		男	女	計		男	女	計		
合計	637	452	1,089	341,400	49	154	203	316,969	97	274	371	320,802	783	880	1,663	333,822	
経年	16	41	57	187,270	5	13	18	177,639	6	10	16	155,688	27	64	91	179,812	
1年未満	29	25	54	196,813	1	3	4	175,950	6	6	12	176,042	36	34	70	192,060	
1年	19	27	46	202,580	1	2	3	179,533	10	6	16	166,956	30	35	65	192,748	
2年	16	26	42	206,907	4	2	6	184,933	4	10	14	173,600	24	38	62	197,260	
3年	14	10	24	214,921	4	1	5	193,880	4	2	6	181,983	22	13	35	206,269	
4年	6	12	18	234,767	2	6	8	206,225	4	5	9	183,156	12	23	35	214,972	
5年	5	7	12	233,708	1	1	2	213,800	2	1	3	189,100	8	9	17	223,494	
6年	4	2	6	275,801	2	2	2	220,200	1	1	1	195,500	4	5	9	254,523	
7年	1	1	2	254,200	2	5	7	244,286	2	2	2	213,700	2	8	10	239,160	
8年	6	7	13	268,554	1	1	1	234,600	1	1	2	207,200	8	8	16	258,763	
9年	5	10	15	273,467	2	2	2	268,650	1	1	1	222,000	5	13	18	270,072	
10年	3	7	10	285,710	1	1	2	278,800	1	3	4	240,725	5	11	16	273,600	
11年	8	12	20	296,285	1	1	1	286,500	1	1	2	248,900	9	14	23	291,739	
12年	3	14	17	299,176	4	4	4	277,625	1	6	7	261,686	4	24	28	286,725	
13年	10	7	17	312,359	2	4	6	287,967	1	5	6	268,317	13	16	29	298,200	
14年	7	5	12	320,033	1	4	5	292,540	1	3	4	274,300	9	12	21	304,776	
15年	9	14	23	320,451	2	8	10	302,600	3	5	8	285,038	14	27	41	309,187	
16年	9	15	24	345,704	1	6	7	303,971	3	8	11	300,782	13	29	42	326,983	
17年	11	14	25	359,604	1	5	6	348,400	2	12	14	294,263	14	31	45	337,782	
18年	8	12	20	367,193	1	5	6	340,250	2	10	12	313,792	11	27	38	346,075	
19年	16	11	27	369,311	3	5	8	355,538	2	13	15	318,507	21	29	50	351,866	
20年	24	23	47	373,963	2	6	8	366,438	5	12	17	349,006	31	41	72	367,234	
21年	14	11	25	376,133	2	6	8	366,688	3	5	8	368,088	19	22	41	372,720	
22年	27	12	39	379,925	1	8	9	369,989	8	10	18	371,101	36	30	66	376,163	
23年	29	5	34	389,448	2	2	2	377,650	5	6	11	376,945	34	13	47	386,020	
24年	27	11	38	388,417	5	5	5	374,346	4	7	11	378,622	31	23	54	385,119	
25年	22	12	34	394,451	3	8	11	381,737	3	11	14	374,921	28	31	59	387,446	
26年	15	6	21	404,544	5	5	5	387,816	2	3	5	376,093	17	14	31	397,257	
27年	23	10	33	406,901	1	1	1	382,982	7	7	7	375,362	23	18	41	400,932	
28年	16	9	25	410,140	1	2	3	395,273	10	10	10	380,215	17	21	38	401,091	
29年	26	4	30	418,158	1	1	1	422,600	2	6	8	383,748	29	10	39	411,214	
30年	57	15	72	416,764	2	3	5	410,860	1	9	10	393,740	60	27	87	413,779	
31年	60	16	76	418,274	1	1	2	417,905	3	6	9	394,752	64	23	87	415,832	
32年	40	12	52	420,797	1	1	1	421,429	2	8	10	402,755	42	21	63	417,943	
33年	23	7	30	425,107	2	3	5	428,955	1	3	4	408,436	26	13	39	423,890	
34年	17	9	26	426,453	1	13	14	422,777	1	3	4	419,336	19	25	44	424,636	
35年	11	10	21	429,962	6	6	6	422,147	2	21	23	414,339	13	37	50	421,838	
36年	2	1	3	437,614	4	4	4	422,862	9	9	9	416,610	2	14	16	422,111	
37年									6	6	6	420,670	6	6	6	420,670	
38年									1	10	11	424,466	1	10	11	424,466	
39年									10	10	10	427,330	10	10	10	427,330	
40年									1	1	1	421,826	1	1	1	421,826	
41年																	
42年以上																	
平均経年	19.61				18.08				21.01				19.74				

表6 教職員の市郡別・年代別・男女別構成表(小・中学校別)

小学校							
	男	女	10代	20代	30代	40代	50代以上
県合計	5,209	9,366	6	1,866	2,432	3,852	6,419
北九州市	763	1,710		337	362	619	1,155
福岡市	1,336	2,264	2	651	771	728	1,448
筑紫野市	110	169		31	56	80	112
春日市	109	211		42	64	105	109
大野城市	87	181		27	61	88	92
宗像市	107	192		32	50	95	122
太宰府市	59	117		22	26	49	79
古賀市	65	101		17	34	57	58
福津市	47	94		10	20	45	66
糸島市	128	200		35	66	109	118
筑紫郡計	61	105		25	28	47	66
糟屋郡計	225	390		52	116	177	270
福岡地区計	998	1,760	0	293	521	852	1,092
直方市	70	113	1	19	17	55	91
中間市	56	66		18	15	31	58
宮若市	50	77		10	10	37	70
遠賀郡計	113	191	1	33	34	116	120
鞍手郡計	48	69		10	11	38	58
北九州地区計	337	516	2	90	87	277	397
久留米市	289	605		122	143	205	424
小郡市	73	120		30	31	52	80
うきは市	52	80		9	23	43	57
朝倉市	79	128		28	29	58	92
朝倉郡計	40	67		14	26	20	47
三井郡計	24	38		9	9	24	20
北筑後地区計	557	1,038	0	212	261	402	720
大牟田市	127	203		31	32	71	196
柳川市	83	169		15	21	71	145
八女市	99	137		10	33	79	114
筑後市	62	118		16	25	40	99
大川市	41	76		11	14	35	57
みやま市	62	110		7	17	54	94
三潁郡計	17	36		5	6	22	20
八女郡計	25	34		5	3	19	32
南筑後地区計	516	883	0	100	151	391	757
飯塚市	143	274	1	32	48	146	190
田川市	70	102		7	28	60	77
嘉麻市	68	89		10	22	55	70
嘉穂郡計	20	22		5	6	13	18
田川郡計	138	204		28	53	116	145
筑豊地区計	439	691	1	82	157	390	500
行橋市	72	157	1	41	31	62	94
豊前市	47	84		10	24	27	70
京都郡計	73	158		28	44	57	102
築上郡計	71	105		22	23	47	84
京築地区計	263	504	1	101	122	193	350

中学校							
	男	女	10代	20代	30代	40代	50代以上
県合計	4,588	3,600	3	623	1,367	2,742	3,453
北九州市	781	682		162	276	415	610
福岡市	1,133	875	3	228	410	541	826
筑紫野市	86	63		6	28	58	57
春日市	87	100		13	50	69	55
大野城市	91	68		13	22	64	60
宗像市	79	91		7	17	67	79
太宰府市	53	49		4	18	38	42
古賀市	53	40		5	18	45	25
福津市	45	36		2	11	31	37
糸島市	107	77		6	38	70	70
筑紫郡計	55	39		2	9	42	41
糟屋郡計	216	146		16	59	133	154
福岡地区計	872	709	0	74	270	617	620
直方市	45	38		4	7	28	44
中間市	49	31		4	13	31	32
宮若市	41	25		1	8	33	24
遠賀郡計	85	88		8	27	70	68
鞍手郡計	32	22		1	9	15	29
北九州地区計	252	204	0	18	64	177	197
久留米市	244	178		25	53	140	204
小郡市	69	58		8	19	40	60
うきは市	38	15			7	15	31
朝倉市	65	54		9	17	49	44
朝倉郡計	33	24		3	13	15	26
三井郡計	18	12		2	5	10	13
北筑後地区計	467	341	0	47	114	269	378
大牟田市	125	99		12	26	90	96
柳川市	63	65		5	13	50	60
八女市	74	57		3	18	39	71
筑後市	54	34		7	9	25	47
大川市	47	25		3	3	23	43
みやま市	42	37		3	6	35	35
三潁郡計	13	10		1		11	11
八女郡計	14	15		3	6	10	10
南筑後地区計	432	342	0	37	81	283	373
飯塚市	142	103		21	39	85	100
田川市	75	48		5	10	55	53
嘉麻市	62	33		5	24	43	23
嘉穂郡計	17	6		1	1	15	6
田川郡計	130	80		8	22	100	80
筑豊地区計	426	270	0	40	96	298	262
行橋市	63	59		7	17	46	52
豊前市	27	37			5	23	36
京都郡計	83	48		6	23	47	55
築上郡計	52	33		4	11	26	44
京築地区計	225	177	0	17	56	142	187