

人事給与統計調査

－平成23年4月1日現在－

I 調査の概要

1 調査の目的

福岡県人事統計報告に関する規則（昭和27年福岡県人事委員会規則第7号）及び教育統計調査規則（平成11年福岡県教育委員会規則第6号）に基づき、福岡県の教職員の実態を調査し、人事・給与に関する教育行政上の基礎資料を得ることを目的とする。

2 調査の対象

調査対象者は、平成23年4月1日現在、公立諸学校に在籍する県費本務教職員（正規職員のみ。休職者・停職者を含む。）である。ただし、4月1日付け退職者は除外した。

3 主な調査項目

- (1)職名、性別、年齢、学歴、経験年月
- (2)適用給料表、級、号級
- (3)給料の調整額、諸手当の額及びその内訳

給料表別標準職務

教育職 給料表（三）	公立の小学校、中学校（県立を除く。）の校長、副校長、教頭、主幹教諭、指導教諭、教諭、講師、助教諭、養護教諭、養護助教諭、栄養教諭の職務及び県立の中学校の校長、副校長、教頭の職務
教育職 給料表（二）	県立の中等教育学校、高等学校及び公立の特別支援学校の校長、副校長、教頭、主幹教諭、指導教諭、教諭、講師、助教諭、養護教諭、養護助教諭、栄養教諭、主任実習助手、実習助手、主任寄宿舎指導員、寄宿舎指導員の職務及び県立の中学校の主幹教諭、指導教諭、教諭、講師、助教諭、養護教諭、養護助教諭、栄養教諭の職務
医療職 給料表（二）	福岡県公立学校に勤務する学校栄養職員の職務
行政職 給料表	上記公立学校の事務職員、技術職員の職務

（注）本調査では、医療職給料表（二）適用者は、行政職給料表中に含まれている。

II 調査結果の概要

1 教職員数

公立の小学校、中学校、特別支援学校及び県立の中等教育学校、高等学校に在籍する教職員の推移は図1のとおりで、全体的にやや減少傾向にある。

図2は男女別人員構成を表したものである。行政職と教育職（三）で女性の割合がやや多く、教育職（二）で男性の割合が多い。総計については女性の割合がやや多くなっている。

また、図3は学歴別人員構成を表したものである。いずれの区分でも大学卒の割合が多く、行政職で66.8%、教育職（二）で93.0%、教育職（三）で85.3%を占め、総計では85.9%を占めている。

図1 教職員数の推移(表1より)

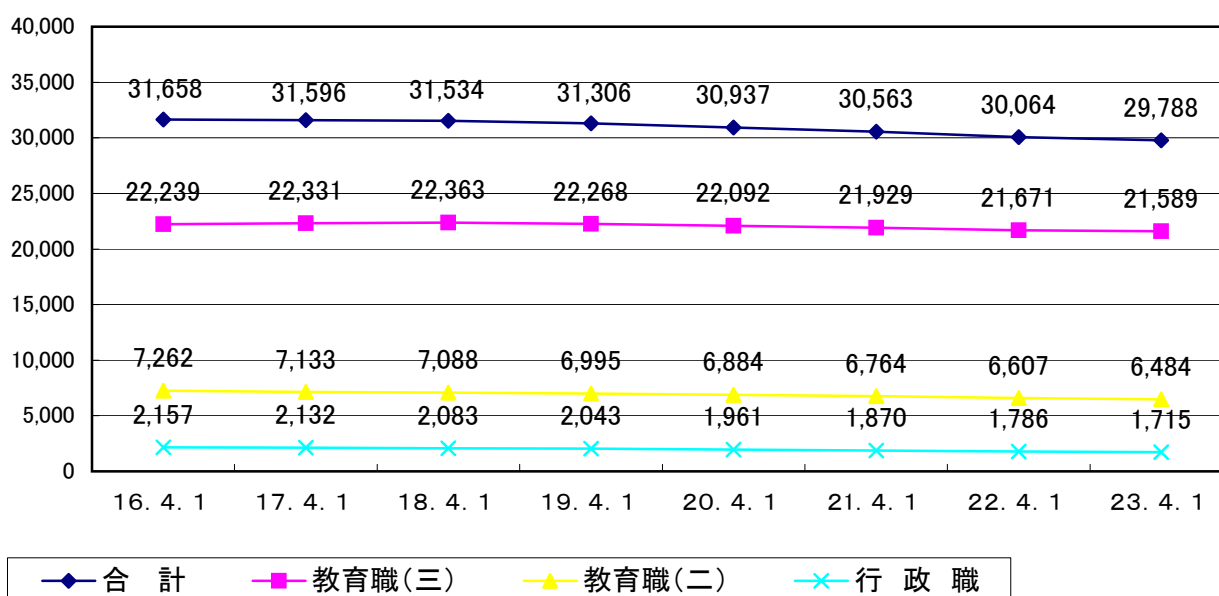


図2 教職員の男女別人員構成(表3より)

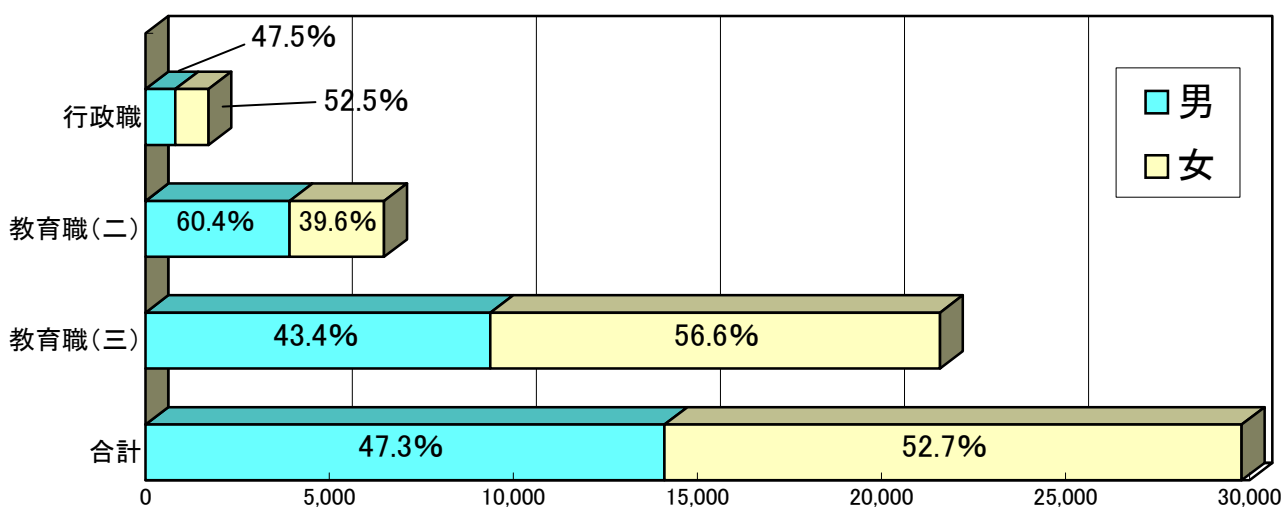
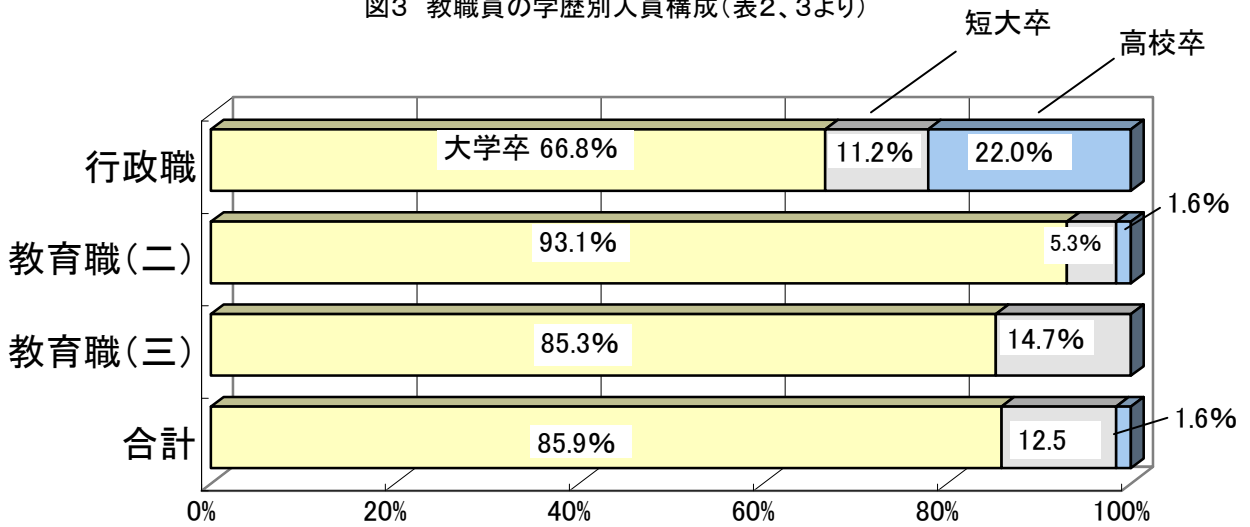


図3 教職員の学歴別人員構成(表2、3より)



2 教職員の年齢別人員構成、学校種別人員構成

公立の小学校、中学校、特別支援学校及び県立の中等教育学校、高等学校に在籍する教職員の年齢別人員構成を表したものが図4、図5、図6である。

図4は総計を表し、図5は給料表区分で構成を表したものである。

図6は給料表区分から更に学校種別ごとに構成を表したものである。各年齢層を通じて小学校で女性の割合が多く、高等学校で男性の割合が多い傾向が分かる。

図4 年齢別人員構成の推移(総計) (平成18年→平成23年)

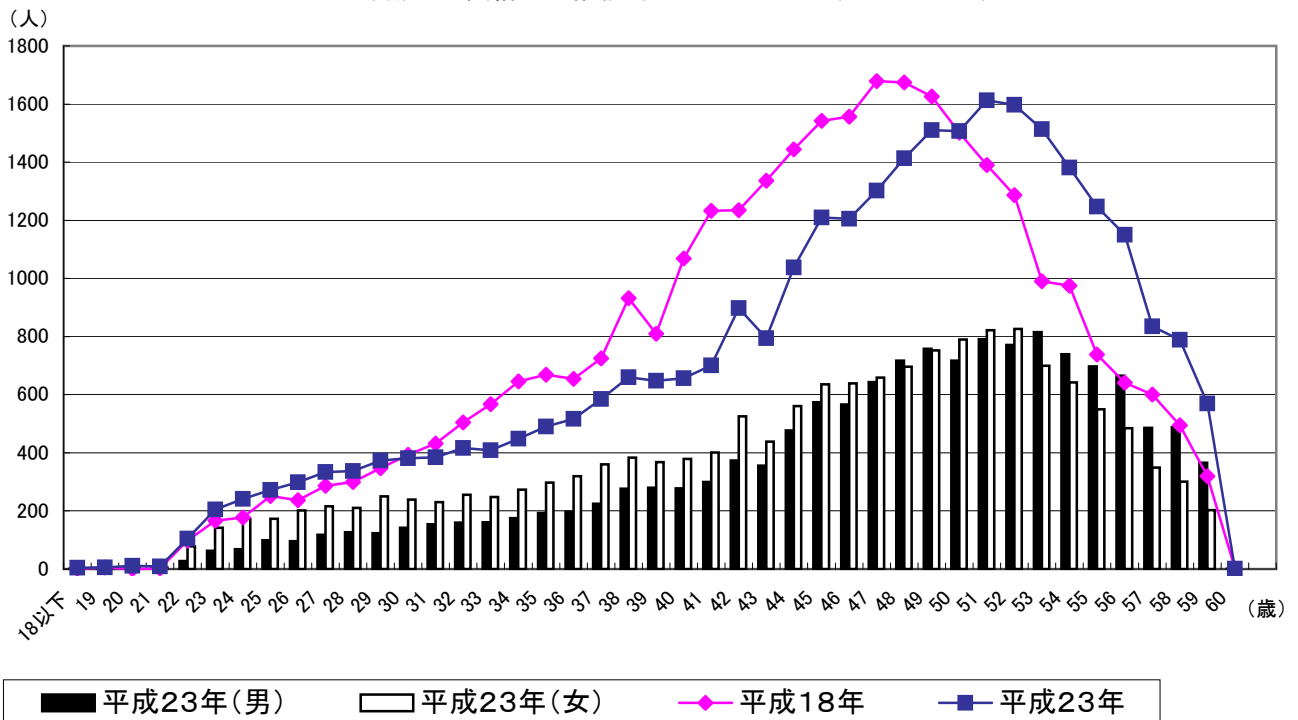
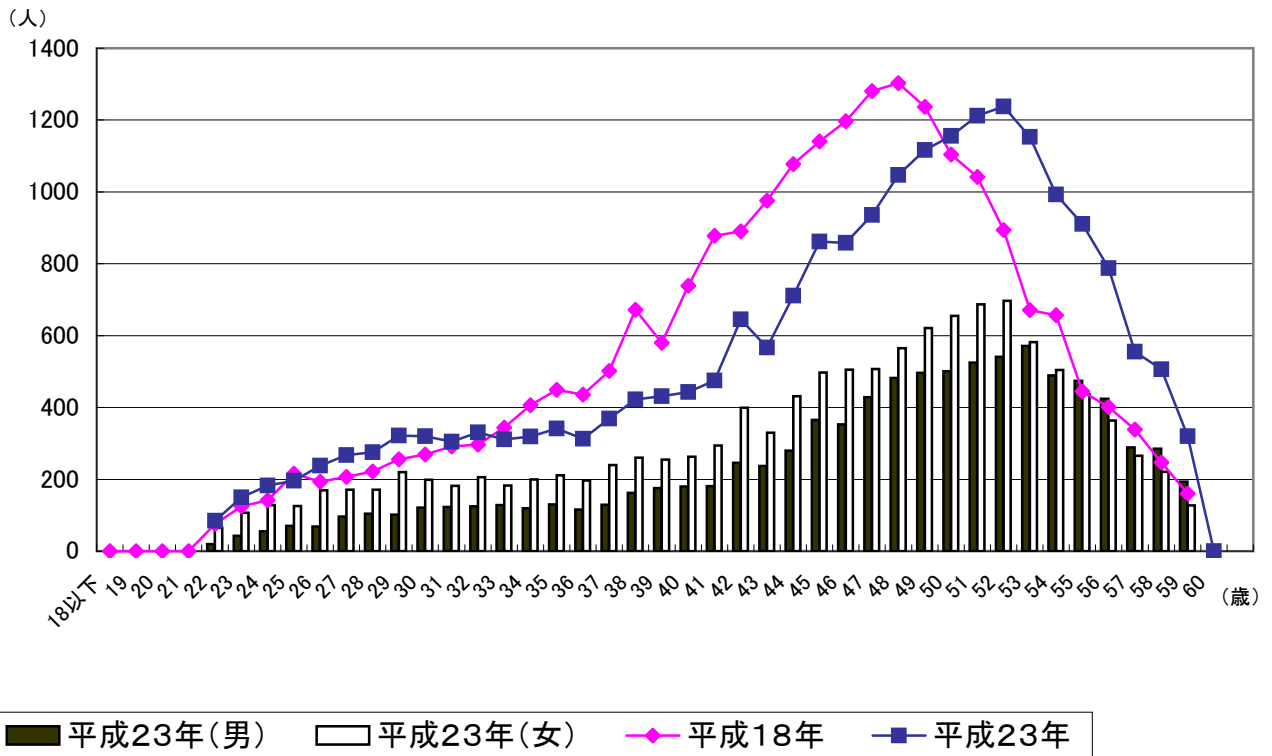
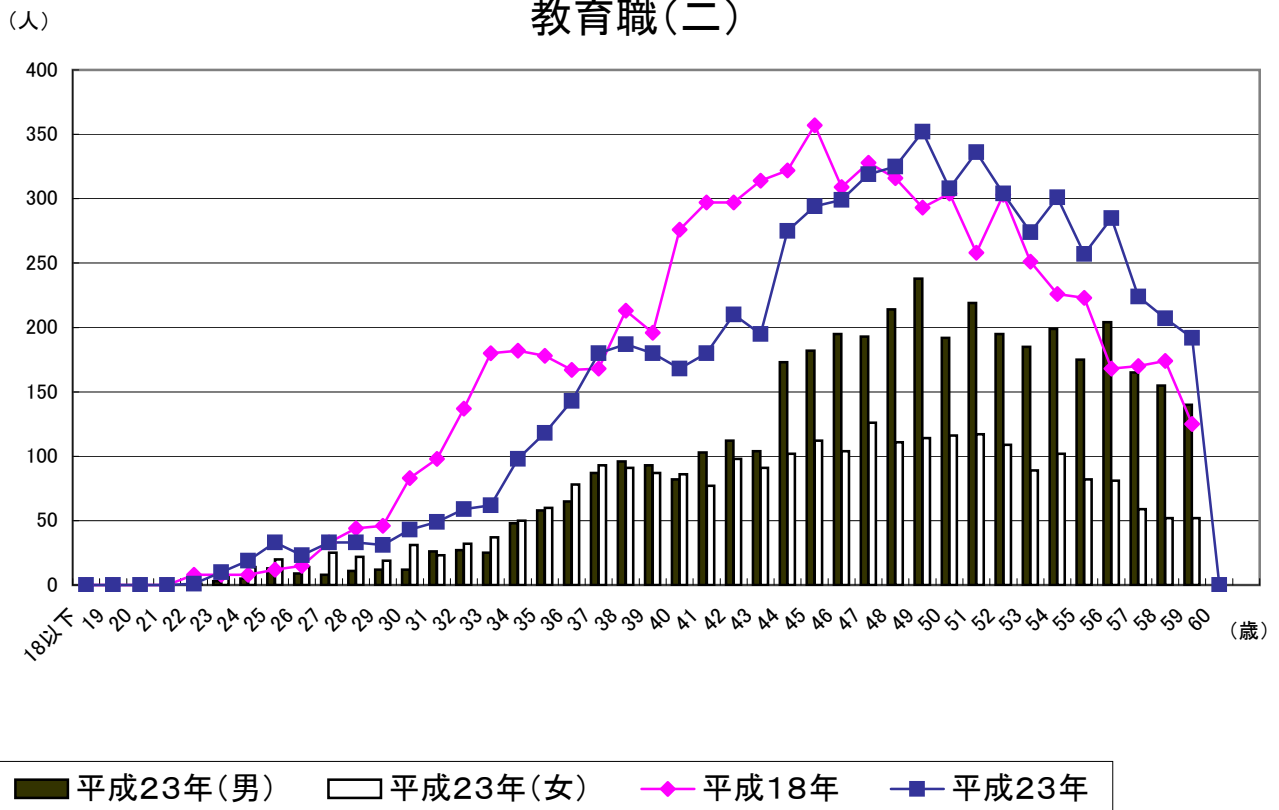


図5 年齢別人員構成の推移（平成18年→平成23年）（表4より）

教育職(三)



教育職(二)



(人)

行政職

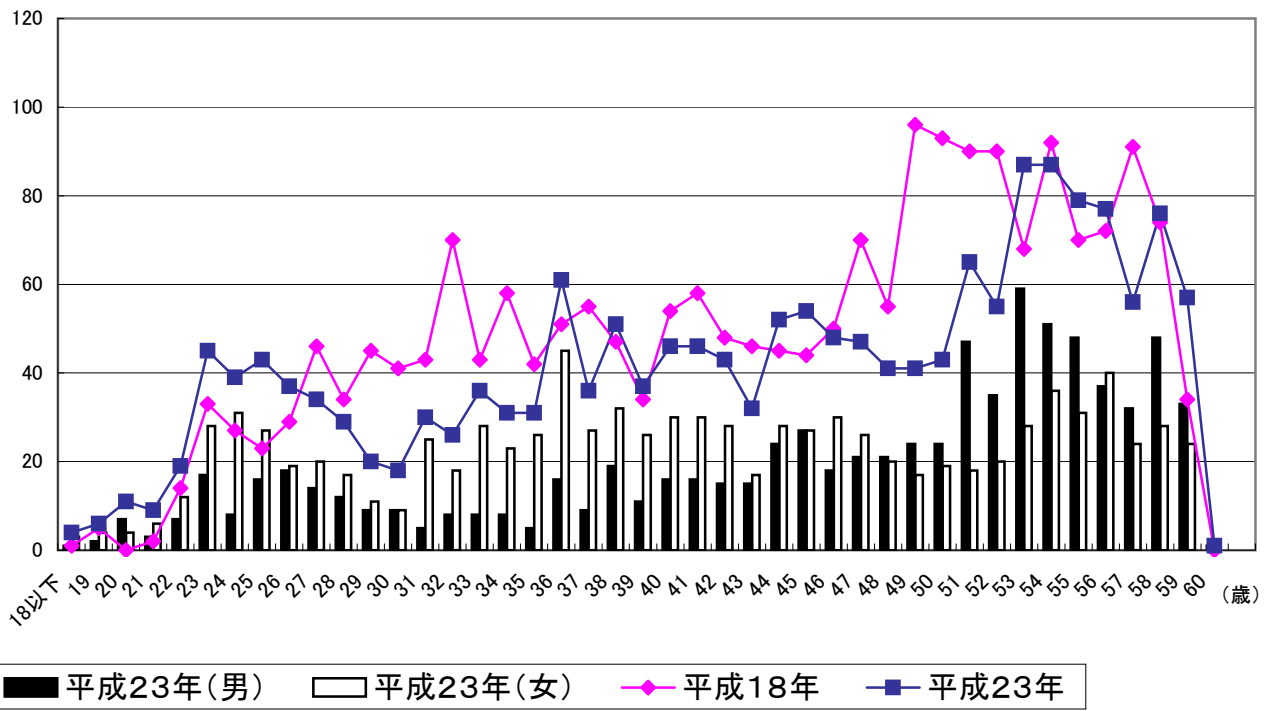
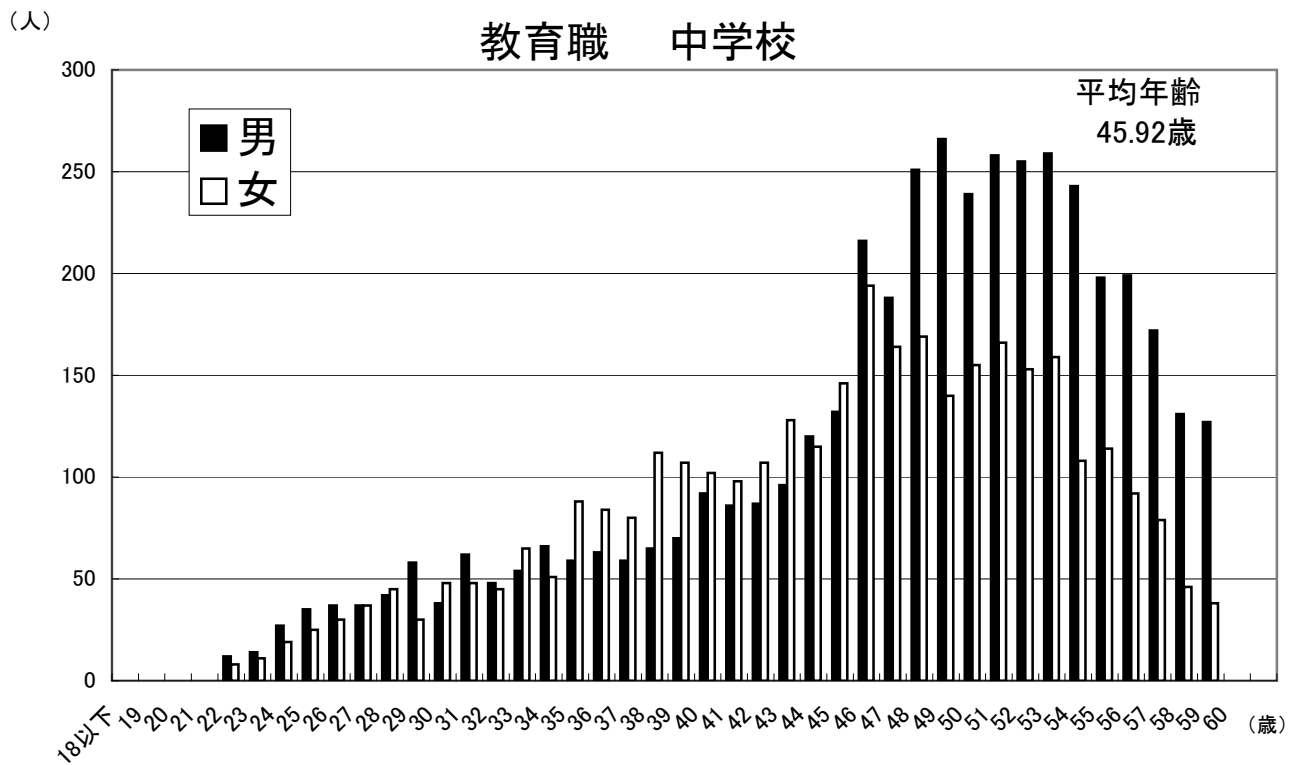
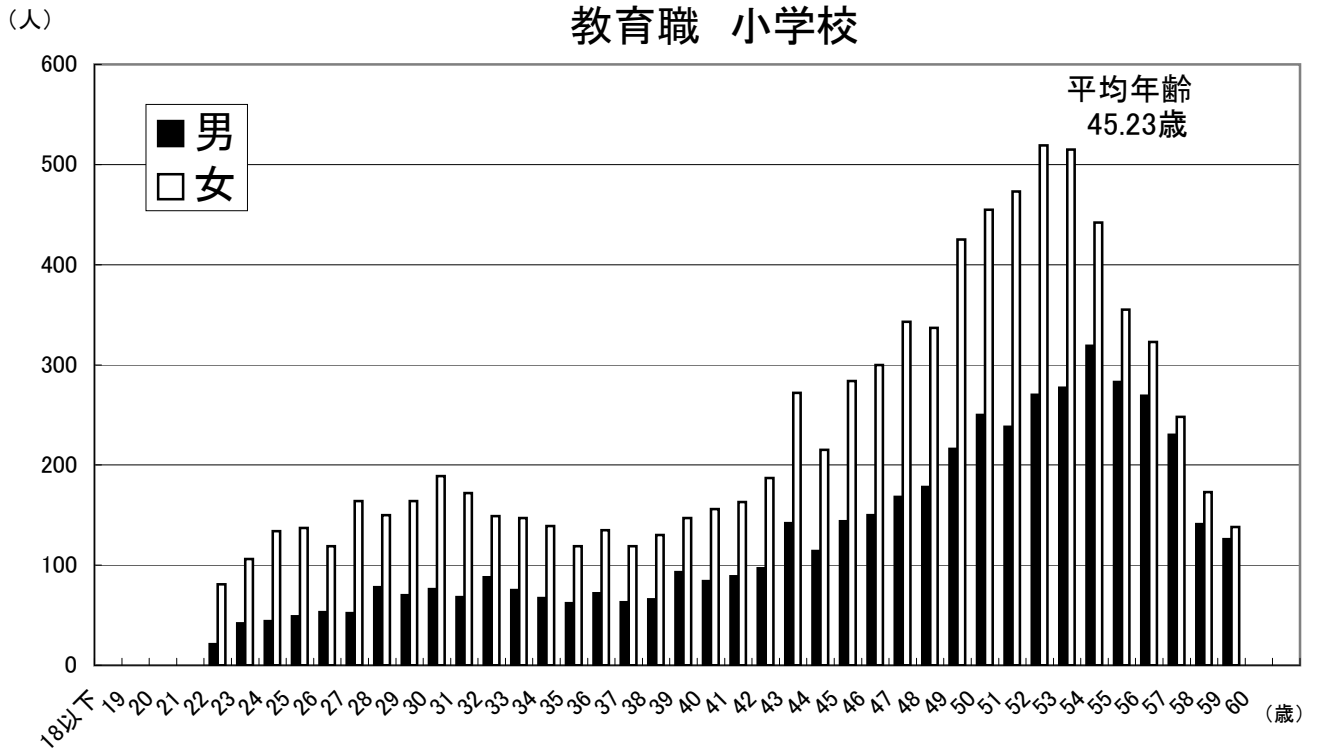
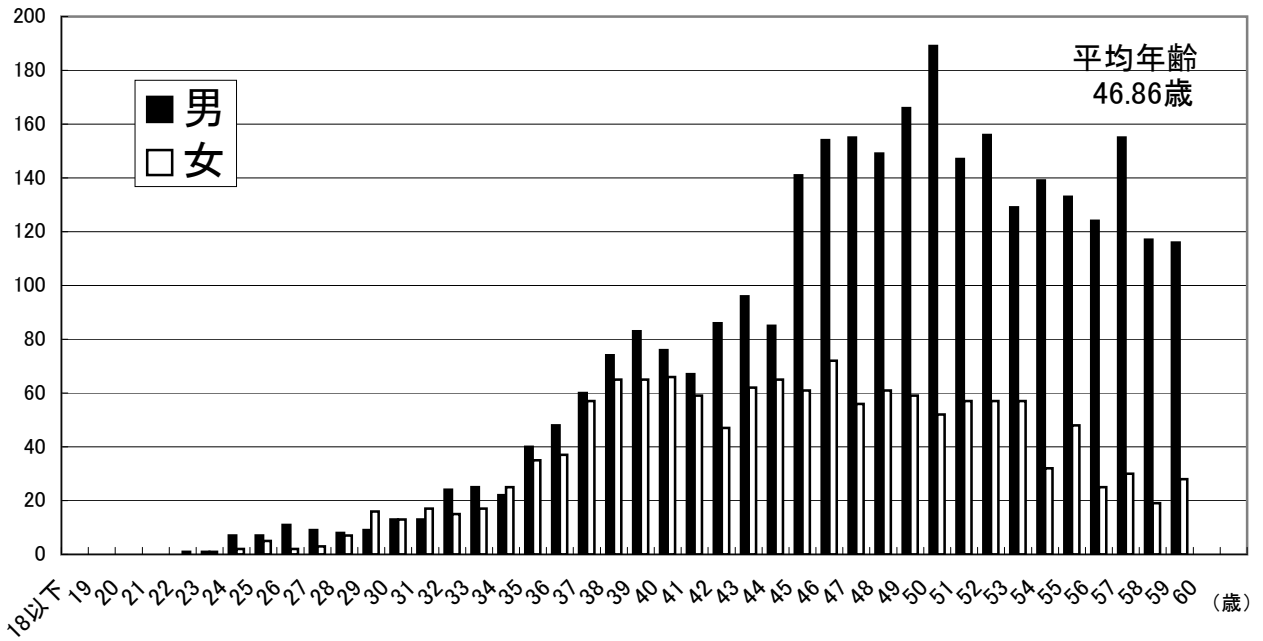


図6 学校種別人員構成



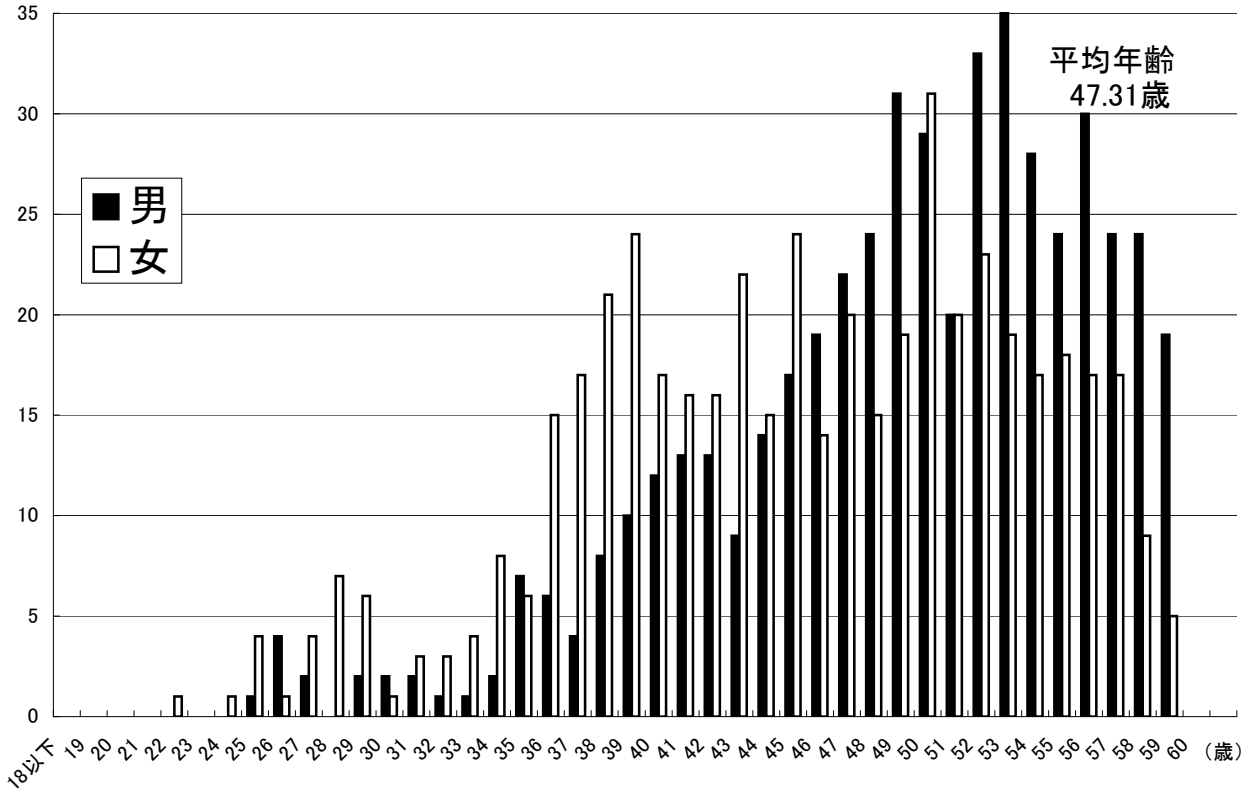
(人)

教育職 高等学校



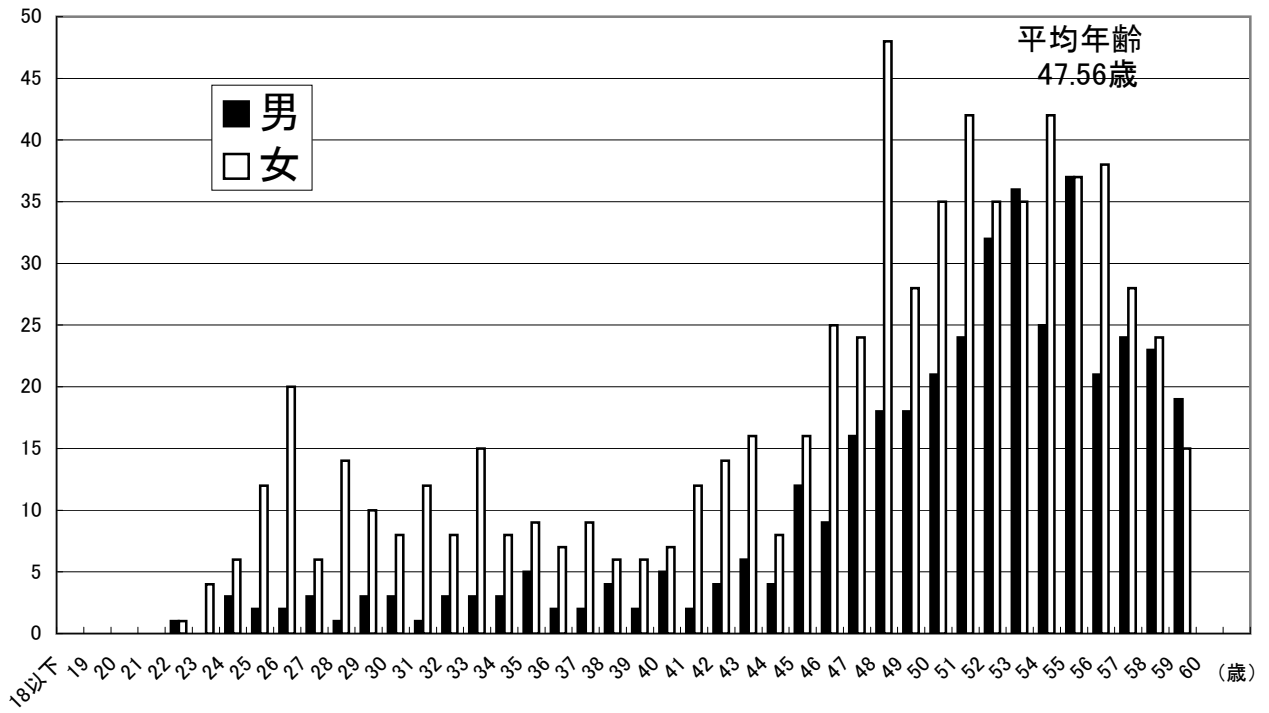
(人)

教育職 県立特別支援学校



(人)

教育職 市立特別支援学校



(人)

行政職

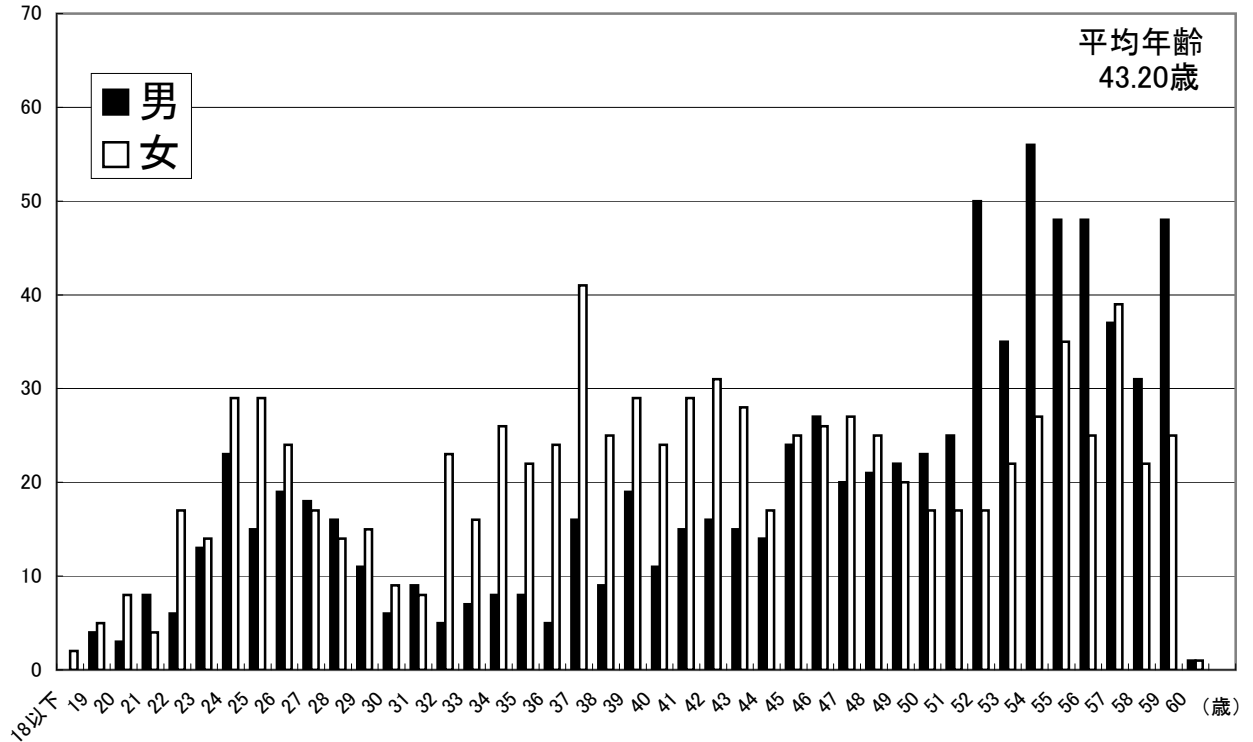
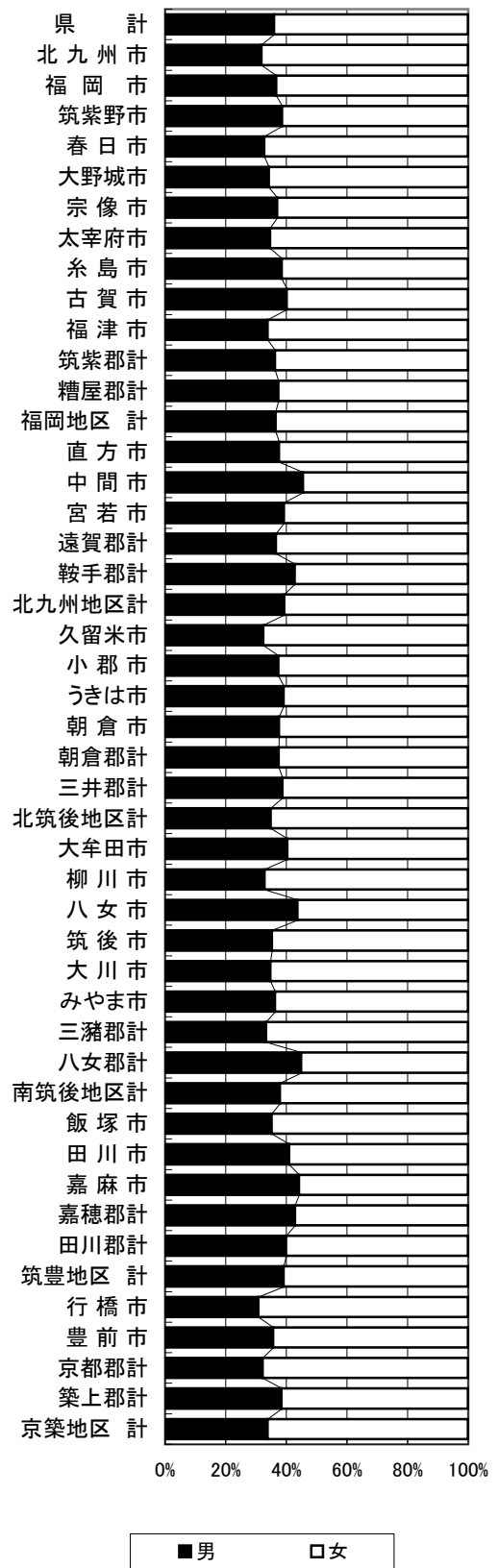
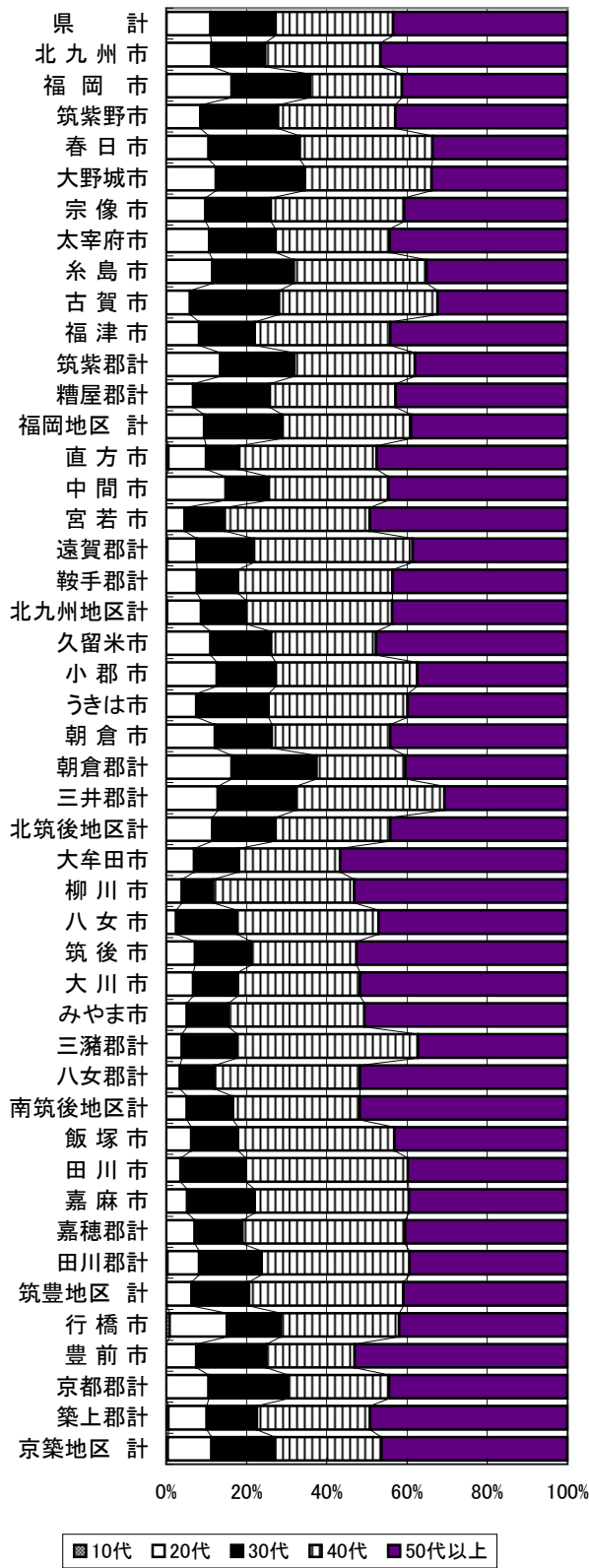


図7 教職員の市郡別・年代別・男女別構成（表6より）

〈小学校〉

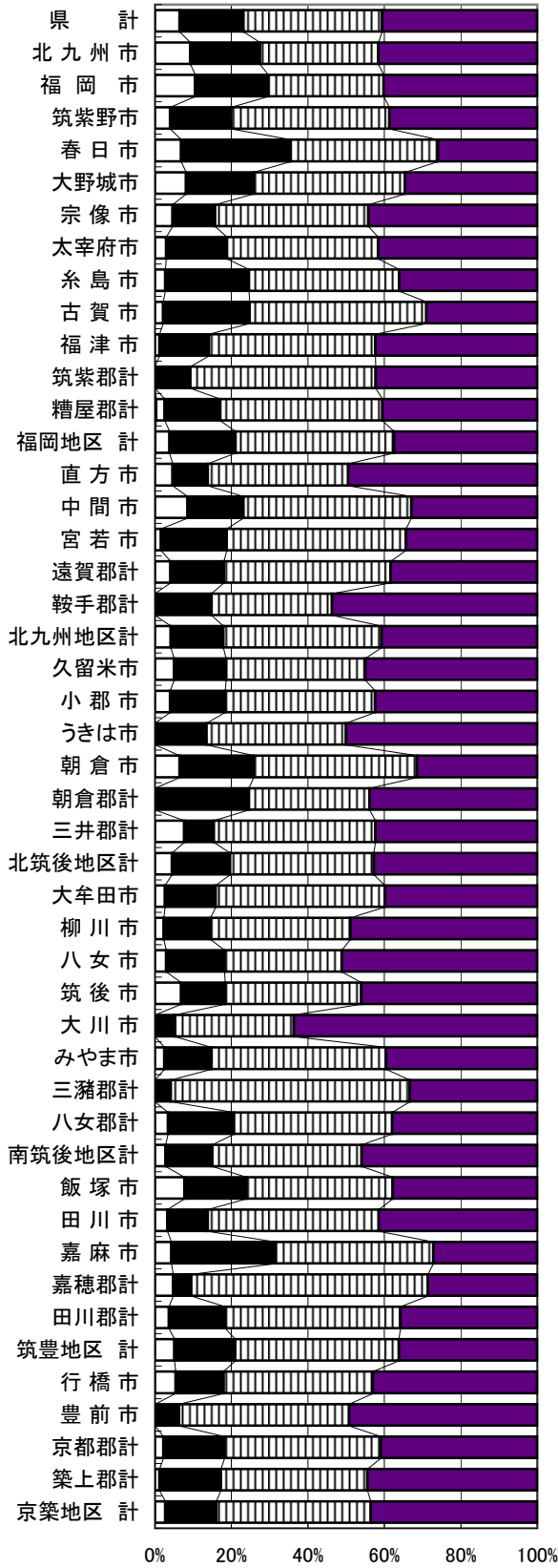
年代別構成比

男女別構成比



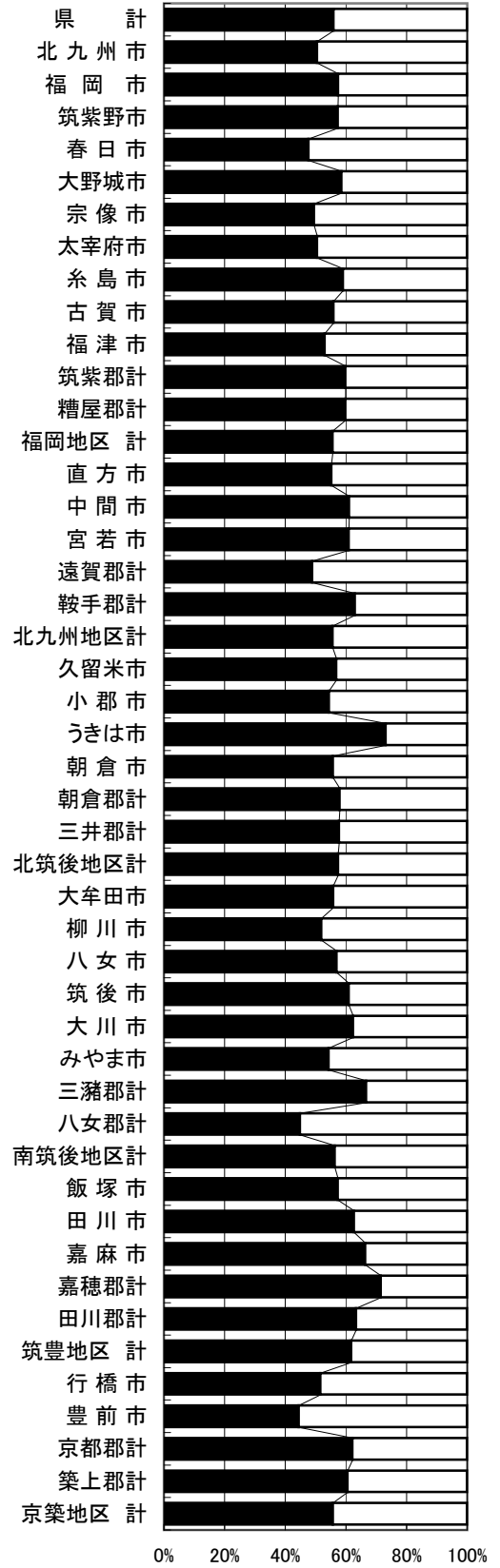
〈中学校〉

年代別構成比



■ 10代 □ 20代 ■ 30代 □ 40代 ■ 50代以上

男女別構成比



■ 男 □ 女

Ⅲ 統 計 表

表1 教職員数の推移

(単位 : 人)

区分 調査期日	合 計			教育職(三)			教育職(二)			行 政 職		
	計	男	女	計	男	女	計	男	女	計	男	女
17. 4. 1	31,596	15,275	16,321	22,331	9,834	12,497	7,133	4,502	2,631	(317)	(4)	(313)
18. 4. 1	31,534	15,187	16,347	22,363	9,812	12,551	7,088	4,453	2,635	(313)	(4)	(309)
19. 4. 1	31,306	15,020	16,286	22,268	9,753	12,515	6,995	4,353	2,642	(290)	(4)	(286)
20. 4. 1	30,937	14,799	16,138	22,092	9,656	12,436	6,884	4,251	2,633	(262)	(4)	(258)
21. 4. 1	30,563	14,554	16,009	21,929	9,550	12,379	6,764	4,155	2,609	(215)	(2)	(213)
22. 4. 1	30,064	14,276	15,788	21,671	9,429	12,242	6,607	4,023	2,584	(152)	(1)	(151)
23. 4. 1	29,788	14,104	15,684	21,589	9,371	12,218	6,484	3,918	2,566	(103)		(103)

行政職給料表の上段()書きは、医療職給料表(二)適用者で内数

表2 教職員の級別・学歴別人員

(単位 : 人)

区分 級	教育職(三)				教育職(二)				行 政 職			
	計	大学	短大	高校	計	大学	短大	高校	計	大学	短大	高校
10												
9												
8												
7									26	21	2	3
6									354	265	32	57
5									192	131	19	42
4	1,086	1,056	30		146	145	1		540	362	58	120
3	1,118	1,042	76		234	231	3		277	148	46	83
特2	701	648	53		172	172						
2	18,684	15,672	3,010	2	5,848	5,454	317	77	155	131	13	11
1					84	31	25	28	171	87	22	62
(構成比%)	100.0	85.3	14.7	0.0	100.1	93.1	5.3	1.6	100.0	66.8	11.2	22.0
計	21,589	18,418	3,169	2	6,484	6,033	346	105	1,715	1,145	192	378

表3 教職員の学歴別・男女別人員

給料表別 学歴別	合 計			教育職(三)			教育職(二)			行 政 職		
	計	男	女	計	男	女	計	男	女	計	男	女
大学	25,596	13,410	12,186	18,418	8,913	9,505	6,033	3,821	2,212	1,145	676	469
	100.0	52.4	47.6	100.0	48.4	51.6	100.0	63.3	36.7	100.0	59.0	41.0
短大	3,707	552	3,155	3,169	458	2,711	346	49	297	192	45	147
	100.0	14.9	85.1	100.0	14.5	85.5	100.0	14.2	85.8	100.0	23.4	76.6
高校	485	142	343	2		2	105	48	57	378	94	284
	100.0	29.3	70.7	100.0	0.0	100.0	100.0	45.7	54.3	100.0	24.9	75.1
計	29,788	14,104	15,684	21,589	9,371	12,218	6,484	3,918	2,566	1,715	815	900
	100.0	47.3	52.7	100.0	43.4	56.6	100.0	60.4	39.6	100.0	47.5	52.5

上段：実 数 (人)

下段：構成比 (%)

表4 教職員の学歴別、年齢別平均給料(2)

給料表 学歴	行政															
	大学				短大				高校				合計			
	人員			平均給料 円	人員			平均給料 円	人員			平均給料 円	人員			平均給料 円
男	女	計	男		女	計	男		女	計	男		女	計		
合計	676	469	1,145	346,877	45	147	192	329,107	94	284	378	329,173	815	900	1,715	340,986
年齢																
18歳以下																
19歳									4	5	9	149,078	4	5	9	149,078
20歳					2	2	155,700		3	6	9	153,622	3	8	11	154,000
21歳					1	1	161,600	8	3	11	157,600	8	4	12	157,933	
22歳	3	11	14	180,736	1	1	172,200	2	5	7	169,529	6	17	23	176,583	
23歳	9	10	19	181,942	3	2	180,700	1	2	3	174,967	13	14	27	180,937	
24歳	15	22	37	188,284	2	3	185,880	6	4	10	178,610	23	29	52	186,192	
25歳	12	25	37	192,022	1	1	187,300	2	3	5	177,460	15	29	44	190,152	
26歳	17	20	37	199,232	1	3	198,250	1	1	2	183,800	19	24	43	198,423	
27歳	14	11	25	203,632	1	2	191,800	3	4	7	198,886	18	17	35	201,669	
28歳	11	11	22	209,973	4	1	211,960	1	2	3	204,067	16	14	30	209,713	
29歳	10	11	21	223,029	1	4	210,400						11	15	26	220,600
30歳	4	4	8	234,750	1	2	244,167	1	3	4	234,150	6	9	15	236,473	
31歳	8	5	13	244,008		1	246,800	1	2	3	251,133	9	8	17	245,429	
32歳	4	12	16	262,075	1	4	269,900		7	7	252,386	5	23	28	261,050	
33歳	3	10	13	267,146	1		254,200	3	6	9	262,611	7	16	23	264,809	
34歳	6	18	24	280,450	1	4	276,400	1	4	5	280,840	8	26	34	279,912	
35歳	3	9	12	284,133	2	6	284,900	3	7	10	283,230	8	22	30	284,037	
36歳	4	6	10	293,220		8	289,113	1	10	11	288,682	5	24	29	290,366	
37歳	10	15	25	292,597	3	6	296,733	3	20	23	293,951	16	41	57	293,796	
38歳	7	15	22	303,463	1	4	309,380	1	6	7	314,086	9	25	34	306,520	
39歳	14	16	30	317,633	1	5	311,717	4	8	12	323,367	19	29	48	318,327	
40歳	6	13	19	347,342	2	4	355,350	3	7	10	349,550	11	24	35	349,346	
41歳	13	16	29	355,803	1	3	361,050	1	10	11	358,927	15	29	44	357,061	
42歳	14	18	32	366,634	2	6	365,388		7	7	364,757	16	31	47	366,143	
43歳	10	9	19	368,489		8	368,650	5	11	16	369,263	15	28	43	368,807	
44歳	10	8	18	372,294	2	5	370,500	2	4	6	370,383	14	17	31	371,519	
45歳	18	10	28	373,004	1	8	372,989	5	7	12	372,308	24	25	49	372,831	
46歳	25	14	39	378,372	1	5	373,850	1	7	8	379,384	27	26	53	378,013	
47歳	19	10	29	382,970		6	379,792	1	11	12	381,681	20	27	47	382,235	
48歳	19	11	30	385,176		4	390,677	2	10	12	387,447	21	25	46	386,247	
49歳	20	13	33	391,877		2	384,876	2	5	7	395,288	22	20	42	392,112	
50歳	19	12	31	394,615	1	1	395,800	3	4	7	395,684	23	17	40	394,861	
51歳	19	8	27	403,919	1	3	409,850	5	6	11	402,243	25	17	42	404,045	
52歳	45	11	56	410,950	1		406,784	4	6	10	405,649	50	17	67	410,096	
53歳	31	11	42	410,273	2	2	411,232	2	9	11	407,929	35	22	57	409,888	
54歳	53	15	68	416,881	1	4	418,078	2	8	10	416,274	56	27	83	416,880	
55歳	44	13	57	418,840	2	8	421,296	2	14	16	415,942	48	35	83	418,577	
56歳	47	6	53	423,190		10	429,459	1	9	10	425,606	48	25	73	424,380	
57歳	34	11	45	428,795	2	7	426,672	1	21	22	425,422	37	39	76	427,567	
58歳	31	16	47	430,906					6	6	433,784	31	22	53	431,232	
59歳	45	13	58	436,420	1	1	432,306	2	11	13	431,678	48	25	73	435,463	
60歳								1	1	2	419,291	1	1	2	419,291	
61歳以上																
平均年齢	44.07				41.11				41.63				43.20			

表5 教職員の学歴別、経験年数別平均給料(2)

給料表 学歴	行政職															
	大 学				短 大				高 校				合 計			
	人 員			平均給料 円	人 員			平均給料 円	人 員			平均給料 円	人 員			平均給料 円
男	女	計	男		女	計	男		女	計	男		女	計		
合計	676	469	1,145	346,877	45	147	192	329,107	94	284	378	329,173	815	900	1,715	340,986
経年	29	28	57	189,672	1	3	4	169,375	6	6	12	170,883	36	37	73	185,471
1年未満	22	29	51	194,867	1	2	3	171,433	9	6	15	160,100	32	37	69	186,290
1年	20	30	50	199,376	4	2	6	179,533	4	10	14	166,036	28	42	70	191,007
2年	14	16	30	206,937	4	1	5	187,360	6	2	8	173,188	24	19	43	198,381
3年	7	14	21	222,211	2	6	8	198,038	4	5	9	175,933	13	25	38	206,162
4年	5	7	12	223,625	1	1	2	201,850	2	1	3	182,733	8	9	17	213,847
5年	4	3	7	264,192		2	2	212,700		1	1	190,300	4	6	10	246,504
6年	1	2	3	243,067	2	5	7	233,643		3	3	198,900	3	10	13	227,800
7年	7	10	17	261,024	1		1	227,700	1	1	2	201,800	9	11	20	253,435
8年	6	10	16	267,556		2	2	260,950		1	1	207,000	6	13	19	263,674
9年	3	11	14	273,564	1	1	2	271,350	1	3	4	227,525	5	15	20	264,135
10年	8	12	20	279,866		1	1	267,700	1	1	2	236,300	9	14	23	275,549
11年	3	16	19	290,311		4	4	270,075	1	6	7	252,686	4	26	30	278,833
12年	10	9	19	303,395	2	4	6	280,567	1	5	6	259,717	13	18	31	290,523
13年	7	7	14	307,471	1	4	5	285,280	1	3	4	266,700	9	14	23	295,557
14年	8	17	25	312,020	2	8	10	295,600	3	5	8	276,900	13	30	43	301,667
15年	9	17	26	331,458	1	6	7	297,086	3	8	11	290,900	13	31	44	315,850
16年	11	15	26	348,646	1	5	6	344,217	2	12	14	295,693	14	32	46	331,952
17年	8	14	22	362,604	1	5	6	321,217	2	10	12	302,675	11	29	40	338,417
18年	16	11	27	367,678	3	5	8	344,500	2	13	15	303,004	21	29	50	344,567
19年	24	22	46	372,743	2	6	8	363,388	5	12	17	337,535	31	40	71	363,259
20年	14	11	25	375,375	2	6	8	364,200	3	5	8	351,169	19	22	41	368,472
21年	27	13	40	379,589	1	9	10	368,990	8	9	17	369,405	36	31	67	375,423
22年	27	5	32	388,161		2	2	375,600	5	6	11	374,940	32	13	45	384,371
23年	27	11	38	389,021		5	5	373,840	4	7	11	377,305	31	23	54	385,229
24年	21	12	33	393,992	3	8	11	379,998	3	11	14	373,771	27	31	58	386,457
25年	14	5	19	400,177		5	5	386,430	2	3	5	376,180	16	13	29	393,670
26年	23	10	33	405,324		1	1	384,876		7	7	375,114	23	18	41	399,667
27年	17	10	27	409,007	1	2	3	392,010		10	10	381,042	18	22	40	400,741
28年	25	4	29	416,504	1	1	2	418,750	2	6	8	385,436	28	11	39	410,246
29年	59	15	74	417,102	2	3	5	405,137	1	9	10	393,194	62	27	89	413,744
30年	61	16	77	417,993	1	1	2	418,629	3	6	9	395,220	65	23	88	415,678
31年	43	13	56	421,929		1	1	423,513	2	8	10	399,470	45	22	67	418,601
32年	26	7	33	426,430	2	3	5	428,309	1	3	4	408,503	29	13	42	424,946
33年	32	13	45	429,325	2	15	17	425,044	1	3	4	419,703	35	31	66	427,639
34年	25	14	39	436,212		7	7	422,414	2	23	25	415,374	27	44	71	427,515
35年	13	9	22	439,722		4	4	424,930		9	9	417,147	13	22	35	432,226
36年		1	1	423,712						9	9	421,923		10	10	422,102
37年									2	11	13	424,590	2	11	13	424,590
38年					1	1	1	447,711	1	13	14	430,046	1	14	15	431,223
39年										10	10	435,830		10	10	435,830
40年										2	2	430,434		2	2	430,434
41年																
42年以上																
平均経年	19.99				19.34				21.92				20.35			

表6 教職員の市郡別・年代別・男女別構成表(小・中学校別)

小学校							
	男	女	10代	20代	30代	40代	50代以上
県合計	5,207	9,301	8	1,602	2,345	4,252	6,301
北九州市	776	1,669		277	327	702	1,139
福岡市	1,301	2,251	2	579	692	814	1,465
筑紫野市	108	172		24	54	82	120
春日市	105	216		34	73	106	108
大野城市	91	175		33	59	84	90
宗像市	109	186		29	48	98	120
太宰府市	61	115		19	29	50	78
古賀市	67	100		10	37	66	54
福津市	49	96		12	20	49	64
糸島市	127	203		38	67	109	116
筑紫郡計	59	104		22	30	49	62
糟屋郡計	231	388		42	118	194	265
福岡地区計	1,007	1,755	0	263	535	887	1,077
直方市	68	113	1	17	15	62	86
中間市	55	66		18	13	36	54
宮若市	51	79		6	13	47	64
遠賀郡計	110	191	1	22	43	119	116
鞍手郡計	50	67		9	12	45	51
北九州地区計	334	516	2	72	96	309	371
久留米市	287	600		98	134	232	423
小郡市	71	119		24	28	67	71
うきは市	52	81		10	24	46	53
朝倉市	80	133		26	30	63	94
朝倉郡計	39	65		17	22	23	42
三井郡計	24	38		8	12	23	19
北筑後地区計	553	1,036	0	183	250	454	702
大牟田市	133	197		23	37	83	187
柳川市	84	172		10	20	90	136
八女市	104	134		6	36	84	112
筑後市	63	116		13	25	47	94
大川市	41	77		8	13	36	61
みやま市	63	111		9	18	59	88
三潁郡計	17	34		2	7	23	19
八女郡計	26	32		2	5	21	30
南筑後地区計	531	873	0	73	161	443	727
飯塚市	145	268		26	48	161	178
田川市	68	98		6	27	67	66
嘉麻市	76	96		9	29	66	68
嘉穂郡計	18	24		3	5	17	17
田川郡計	141	212	1	28	55	130	139
筑豊地区計	448	698	1	72	164	441	468
行橋市	69	155	2	32	30	66	94
豊前市	47	85		10	23	29	70
京都郡計	73	154		24	45	57	101
築上郡計	68	109	1	17	22	50	87
京築地区計	257	503	3	83	120	202	352

中学校							
	男	女	10代	20代	30代	40代	50代以上
県合計	4,644	3,582	1	530	1,373	2,985	3,337
北九州市	776	673		134	264	449	602
福岡市	1,159	859		212	386	609	811
筑紫野市	86	64		6	24	62	58
春日市	90	99		13	54	73	49
大野城市	93	66		13	28	63	55
宗像市	85	87		8	19	69	76
太宰府市	51	50		3	16	40	42
古賀市	52	41		2	21	43	27
福津市	45	40		1	11	37	36
糸島市	108	75		5	40	72	66
筑紫郡計	58	39			9	47	41
糟屋郡計	210	141	1	8	51	149	142
福岡地区計	878	702	1	59	273	655	592
直方市	48	39		4	8	32	43
中間市	50	32		7	12	36	27
宮若市	39	25		1	11	30	22
遠賀郡計	84	88		7	24	75	66
鞍手郡計	34	20			8	17	29
北九州地区計	255	204	0	19	63	190	187
久留米市	250	190		22	60	160	198
小郡市	68	57		5	18	49	53
うきは市	38	14			7	19	26
朝倉市	69	55		8	24	53	39
朝倉郡計	33	24			14	18	25
三井郡計	15	11		2	2	11	11
北筑後地区計	473	351	0	37	125	310	352
大牟田市	126	100		6	30	100	90
柳川市	68	63		3	16	48	64
八女市	78	59		4	21	42	70
筑後市	53	34		6	10	31	40
大川市	48	29			4	24	49
みやま市	44	37		2	10	37	32
三潁郡計	16	8			1	15	8
八女郡計	13	16		1	5	12	11
南筑後地区計	446	346	0	22	97	309	364
飯塚市	141	105		19	40	94	93
田川市	77	46		4	13	55	51
嘉麻市	61	31		4	25	38	25
嘉穂郡計	15	6		1	1	13	6
田川郡計	138	80		8	32	100	78
筑豊地区計	432	268	0	36	111	300	253
行橋市	66	62		7	16	50	55
豊前市	28	35			4	28	31
京都郡計	82	50		3	21	54	54
築上郡計	49	32		1	13	31	36
京築地区計	225	179	0	11	54	163	176