

# 人事給与統計調査

－平成22年4月1日現在－

## I 調査の概要

### 1 調査の目的

福岡県人事統計報告に関する規則（昭和27年福岡県人事委員会規則第7号）及び教育統計調査規則（平成11年福岡県教育委員会規則第6号）に基づき、福岡県の教職員の実態を調査し、人事・給与に関する教育行政上の基礎資料を得ることを目的とする。

### 2 調査の対象

調査対象者は、平成22年4月1日現在、公立諸学校に在籍する県費本務教職員（正規職員のみ。休職者・停職者を含む。）である。ただし、4月1日付け退職者は除外した。

### 3 主な調査項目

- (1)職名、性別、年齢、学歴、経験年月
- (2)適用給料表、級、号級
- (3)給料の調整額、諸手当の額及びその内訳

### 4 統計表

- (1)教職員数の推移
- (2)教職員の級別、学歴別人員
- (3)教職員の学歴別、男女別人員
- (4)教職員の学歴別、年齢別平均給料
- (5)教職員の学歴別、経験年数別平均給料
- (6)教員の市郡別、年代別、男女別構成表（小中学校別）

#### 給料表別標準職務

教育職 給料表（三）	公立の小学校、中学校（県立を除く。）の校長、副校長、教頭、主幹教諭、指導教諭、教諭、講師、助教諭、養護教諭、養護助教諭、栄養教諭の職務及び県立の中学校の校長、副校長、教頭の職務
教育職 給料表（二）	県立の中等教育学校、高等学校及び公立の特別支援学校の校長、副校長、教頭、主幹教諭、指導教諭、教諭、講師、助教諭、養護教諭、養護助教諭、栄養教諭、主任実習助手、実習助手、主任寄宿舍指導員、寄宿舍指導員の職務及び県立の中学校の主幹教諭、指導教諭、教諭、講師、助教諭、養護教諭、養護助教諭、栄養教諭の職務
医療職 給料表（二）	福岡県公立学校に勤務する学校栄養職員の職務
行政職 給料表	上記公立学校の事務職員、技術職員の職務

（注）本調査では、医療職給料表（二）適用者は、行政職給料表中含まれている。

## II 調査結果の概要

### 1 教職員数

公立の小学校、中学校、特別支援学校及び県立の中等教育学校、高等学校に在籍する教職員の推移は図1のとおりで、全体的にやや減少傾向にある。

図2は男女別人員構成を表したものである。行政職と教育職（三）で女性の割合がやや多く、教育職（二）で男性の割合が多い。総計については女性の割合がやや多くなっている。

また、図3は学歴別人員構成を表したものである。いずれの区分でも大学卒の割合が多く、行政職で67.0%、教育職（二）で92.9%、教育職（三）で85.1%を占め、総計では85.7%を占めている。

図1 教職員数の推移(表1より)

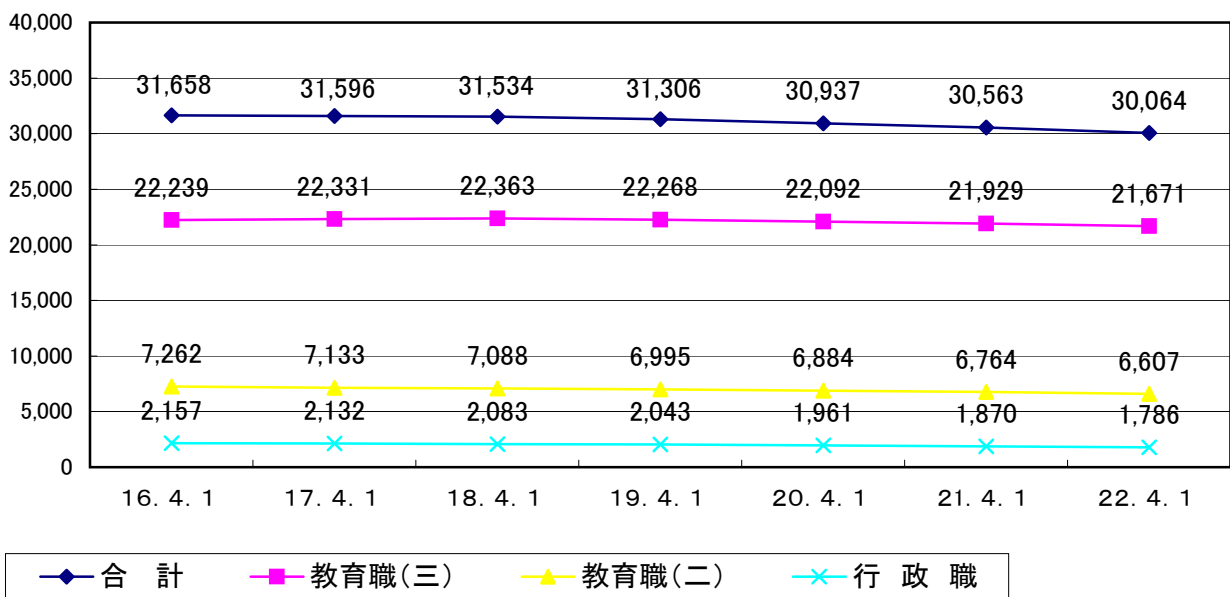


図2 教職員の男女別人員構成(表3より)

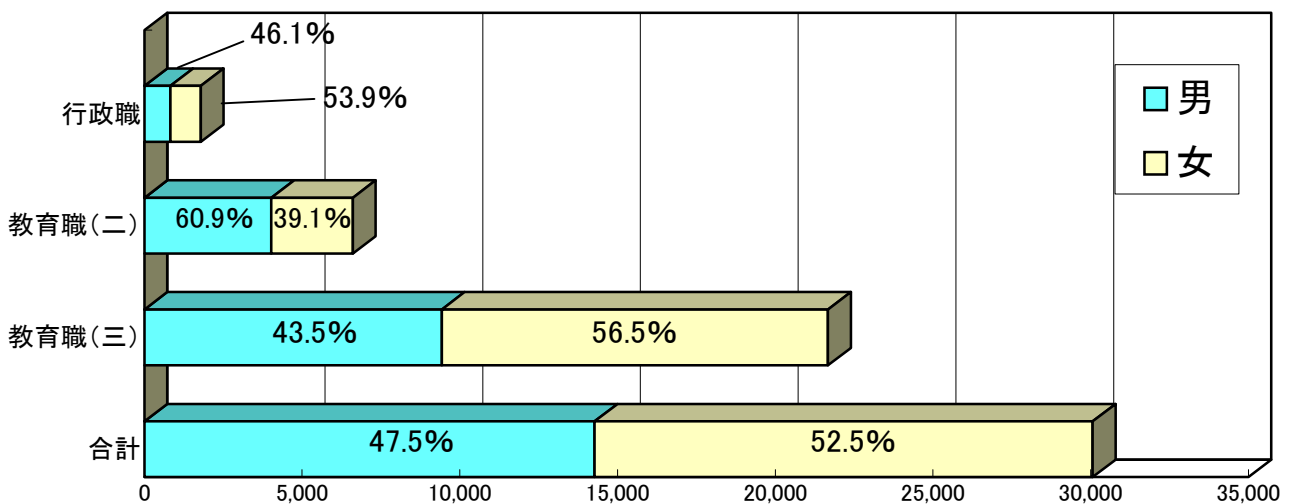
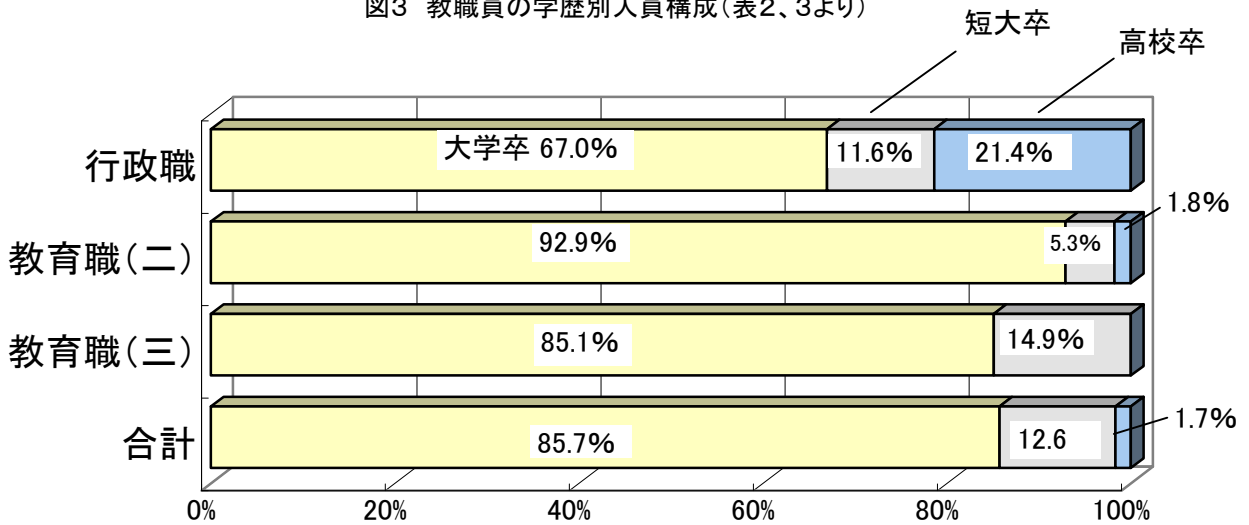


図3 教職員の学歴別人員構成(表2、3より)



## 2 教職員の年齢別人員構成、学校種別人員構成

公立の小学校、中学校、特別支援学校及び県立の中等教育学校、高等学校に在籍する教職員の年齢別人員構成を表したものが図4、図5、図6である。

図4は総計を表し、図5は給料表区分で構成を表したものである。

図6は給料表区分から更に学校種別ごとに構成を表したものである。各年齢層を通じて小学校で女性の割合が多く、高等学校で男性の割合が多い傾向が分かる。

図4 年齢別人員構成の推移(総計) (平成17年→平成22年)

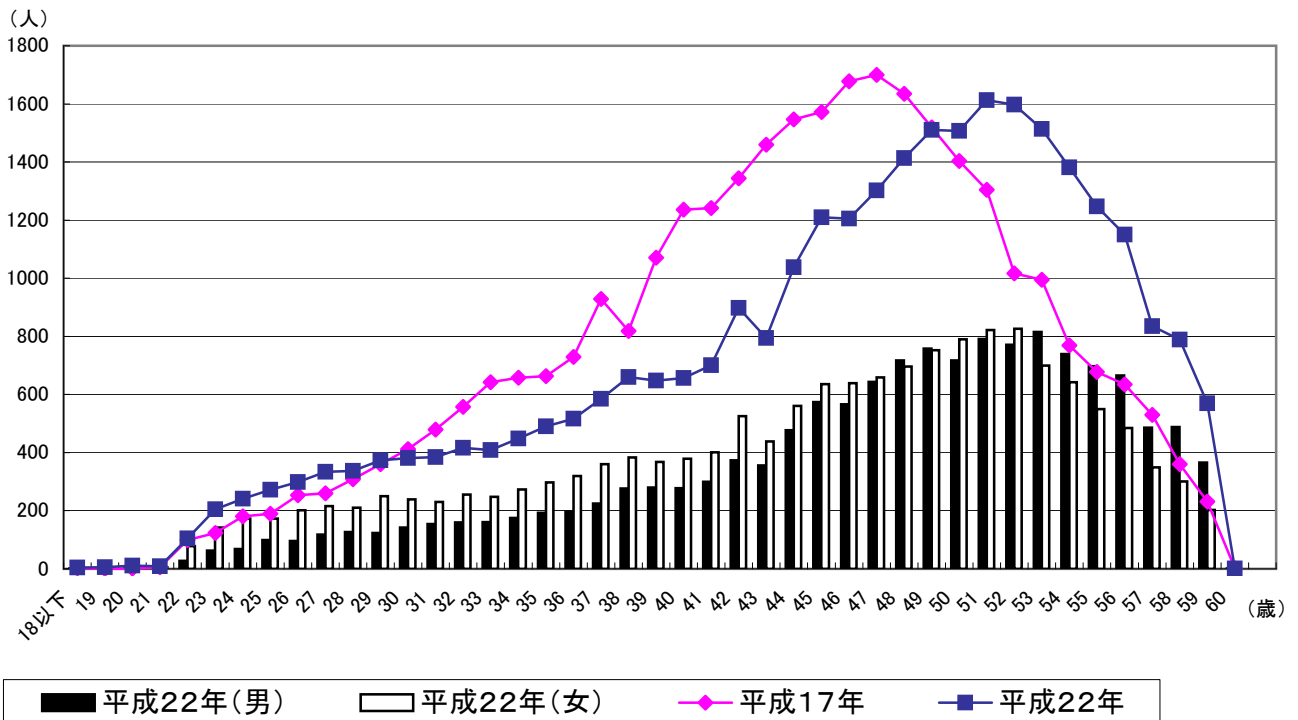
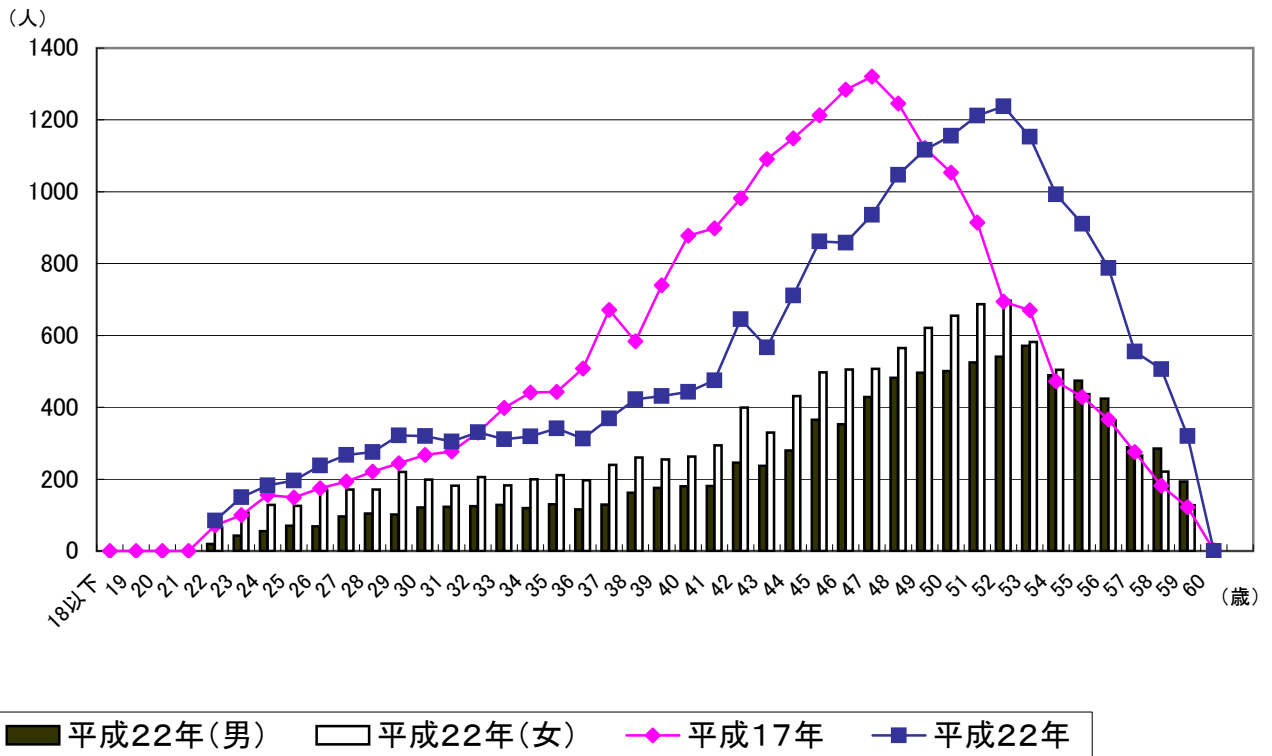
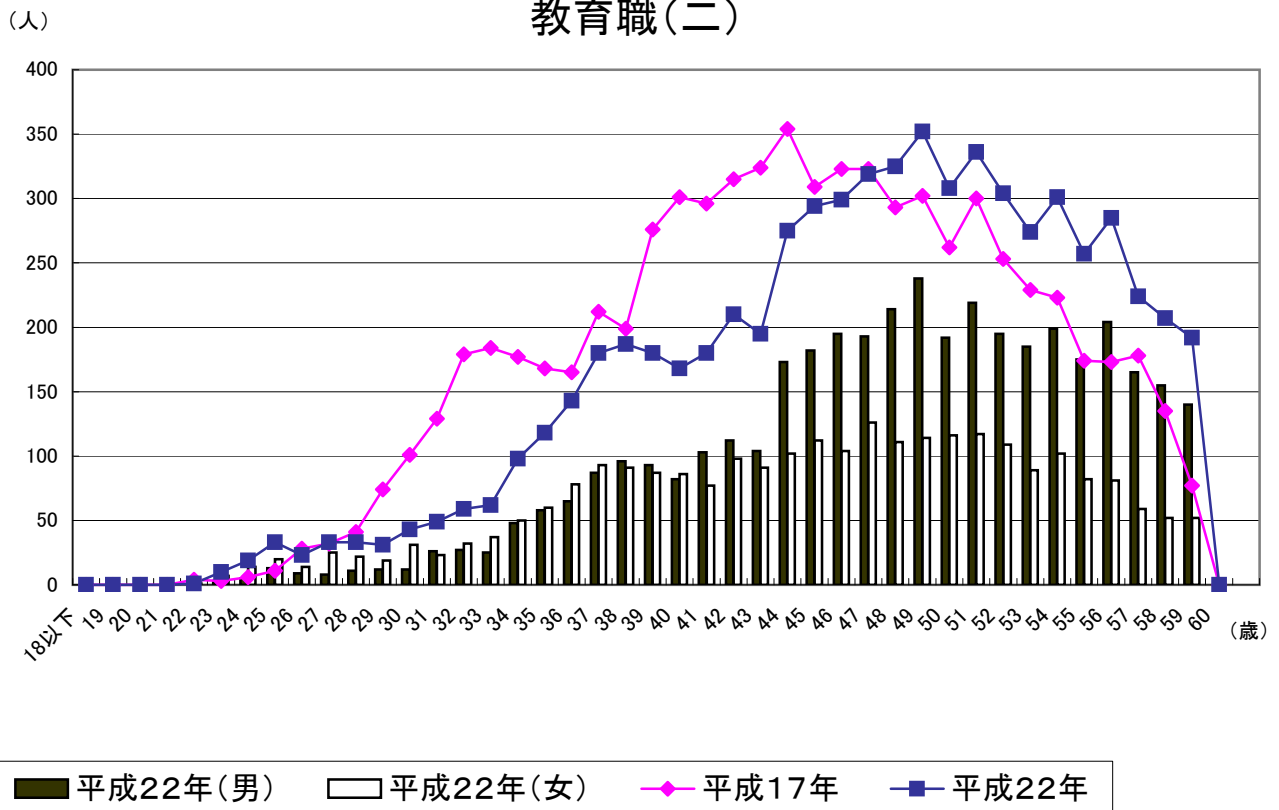


図5 年齢別人員構成の推移（平成17年→平成22年）（表4より）

### 教育職(三)



### 教育職(二)



(人)

# 行政職

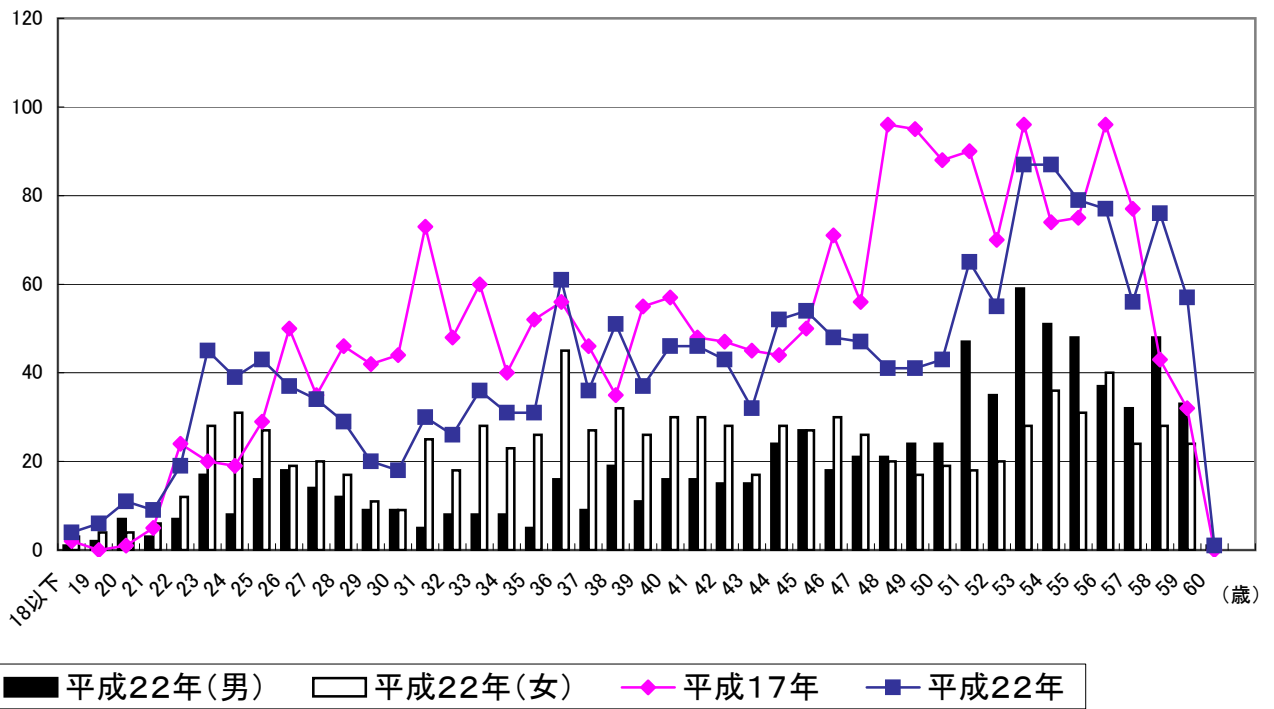
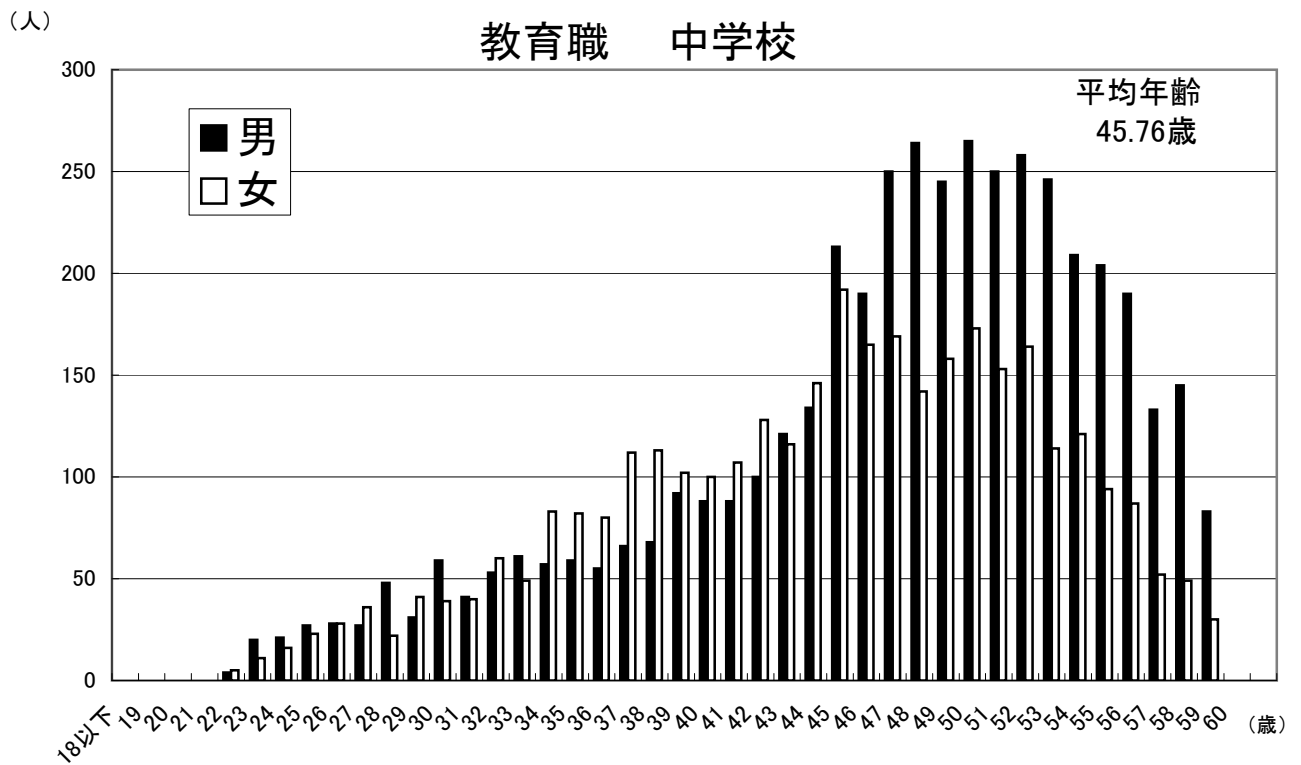
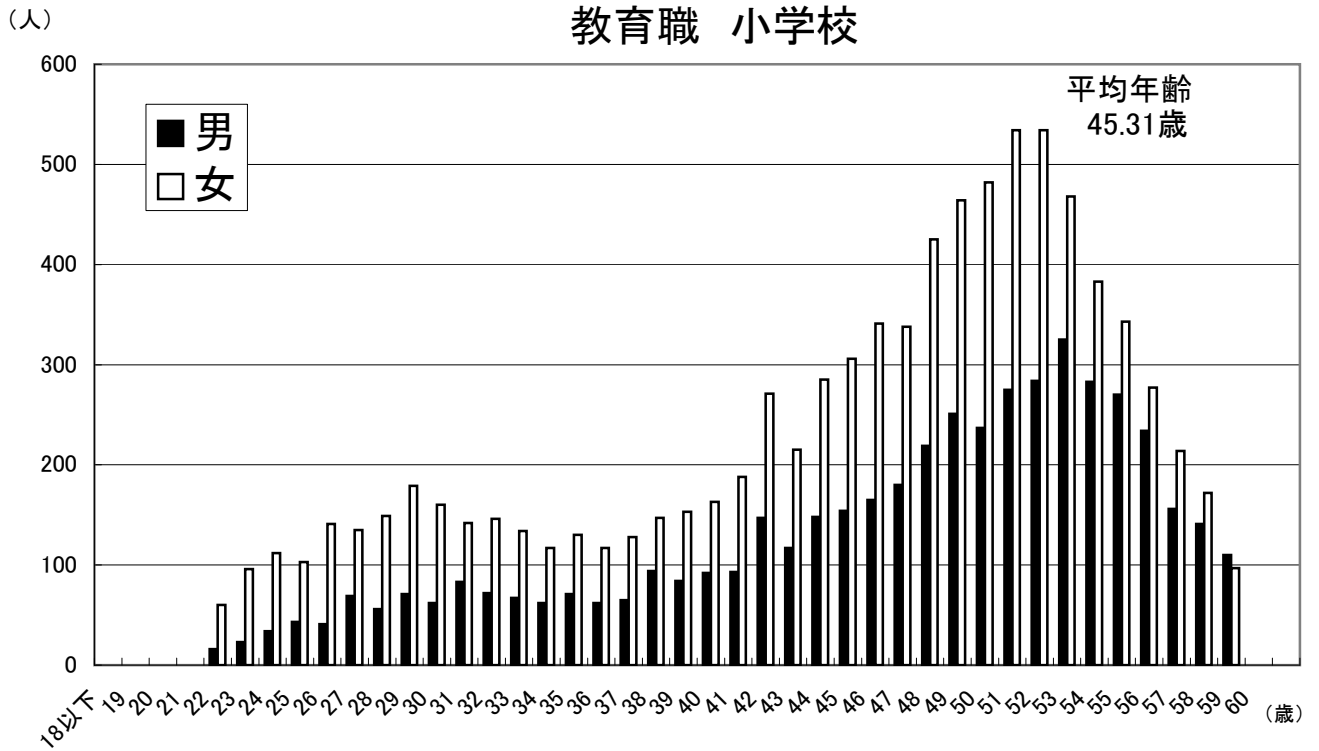
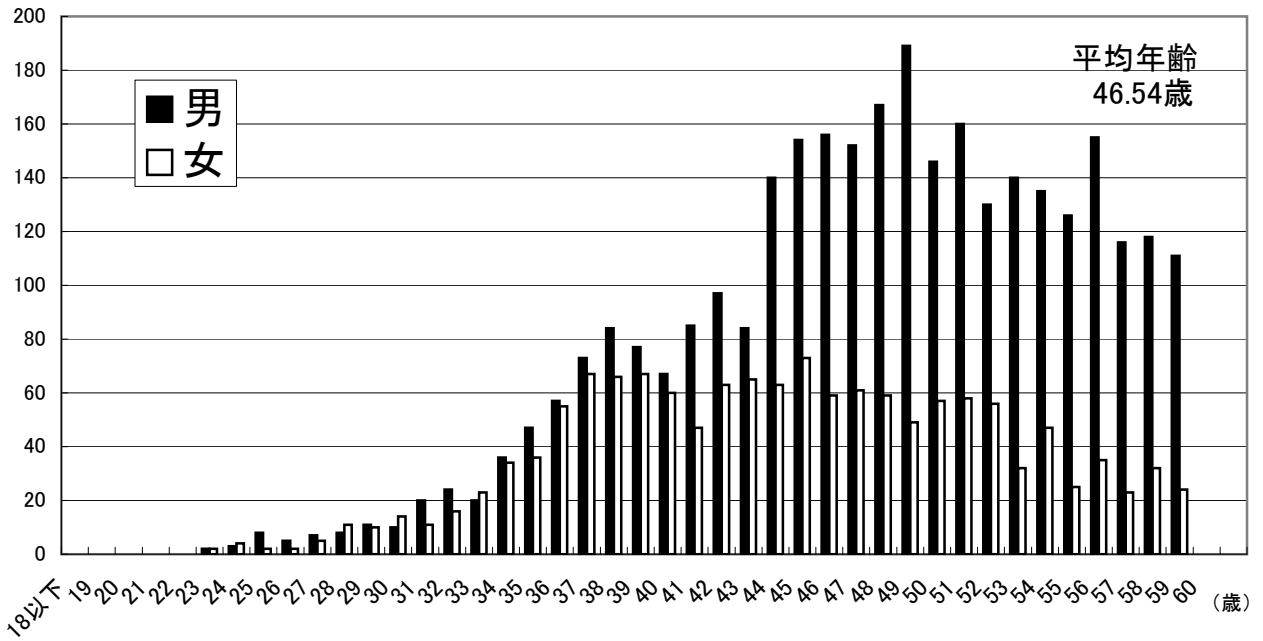


図6 学校種別人員構成



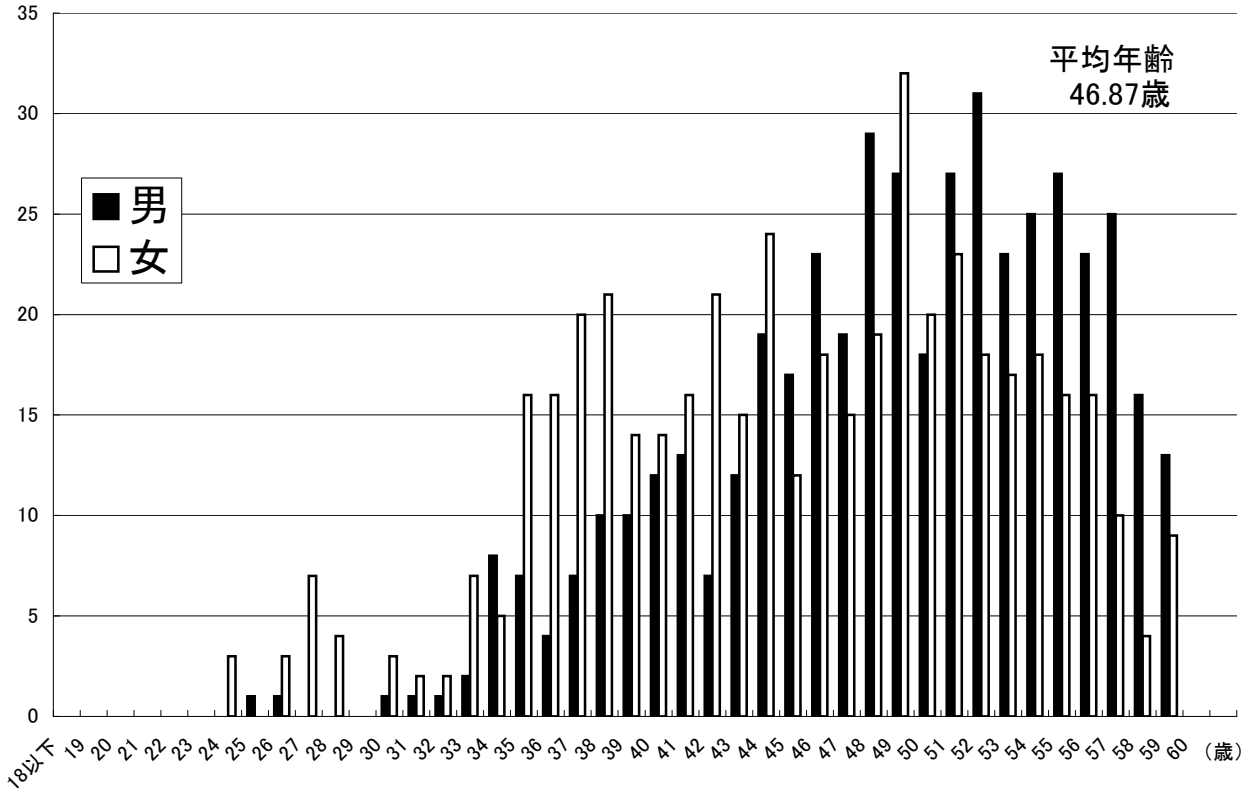
(人)

### 教育職 高等学校



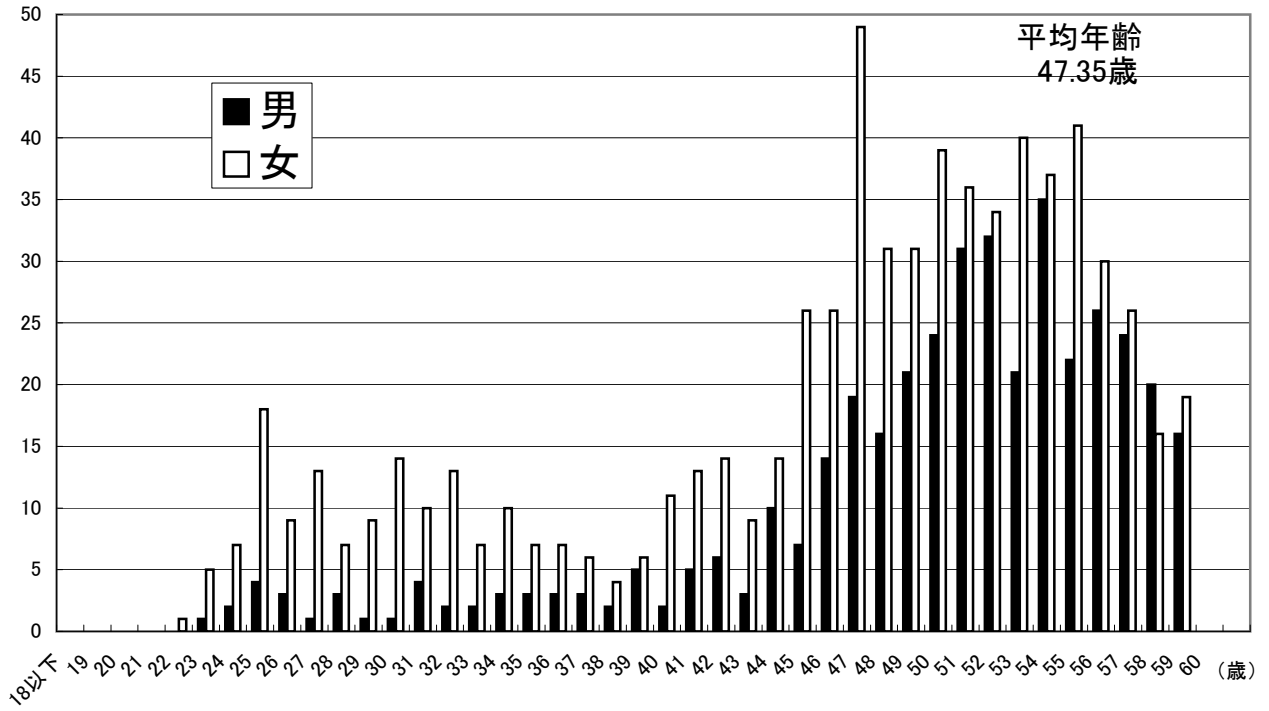
(人)

### 教育職 県立特別支援学校



(人)

### 教育職 市立特別支援学校



(人)

### 行政職

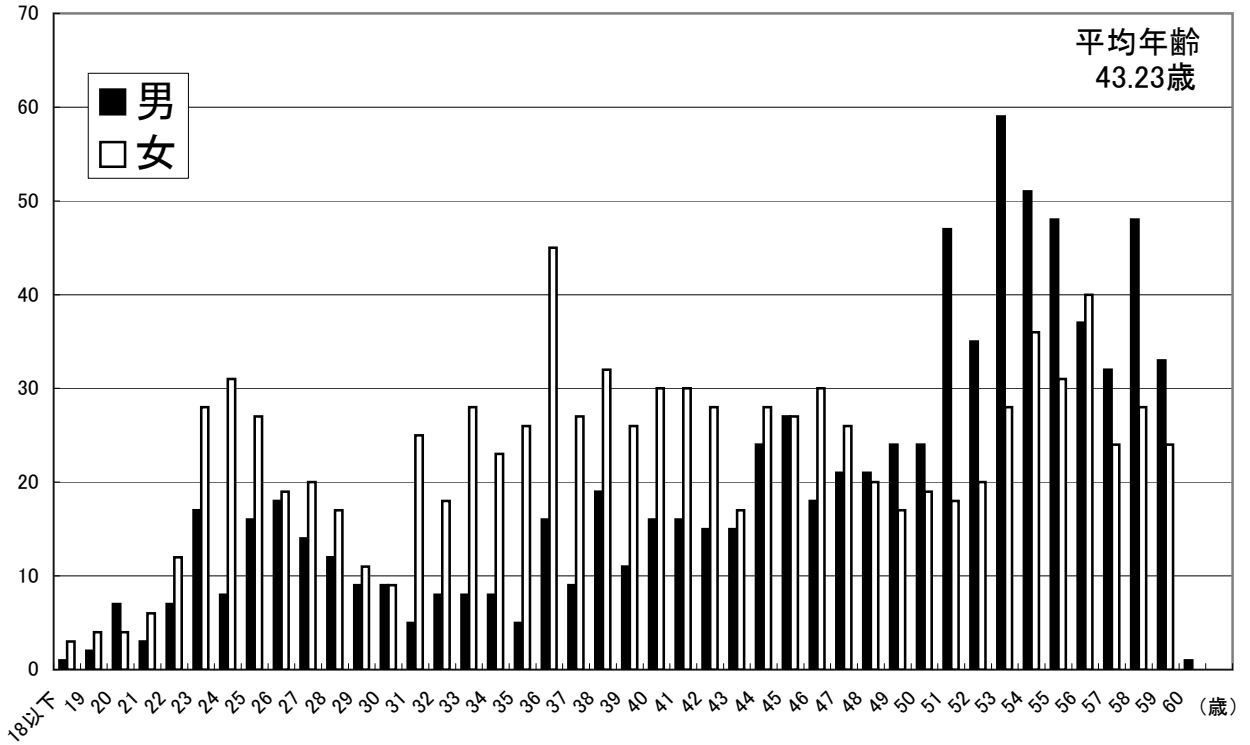


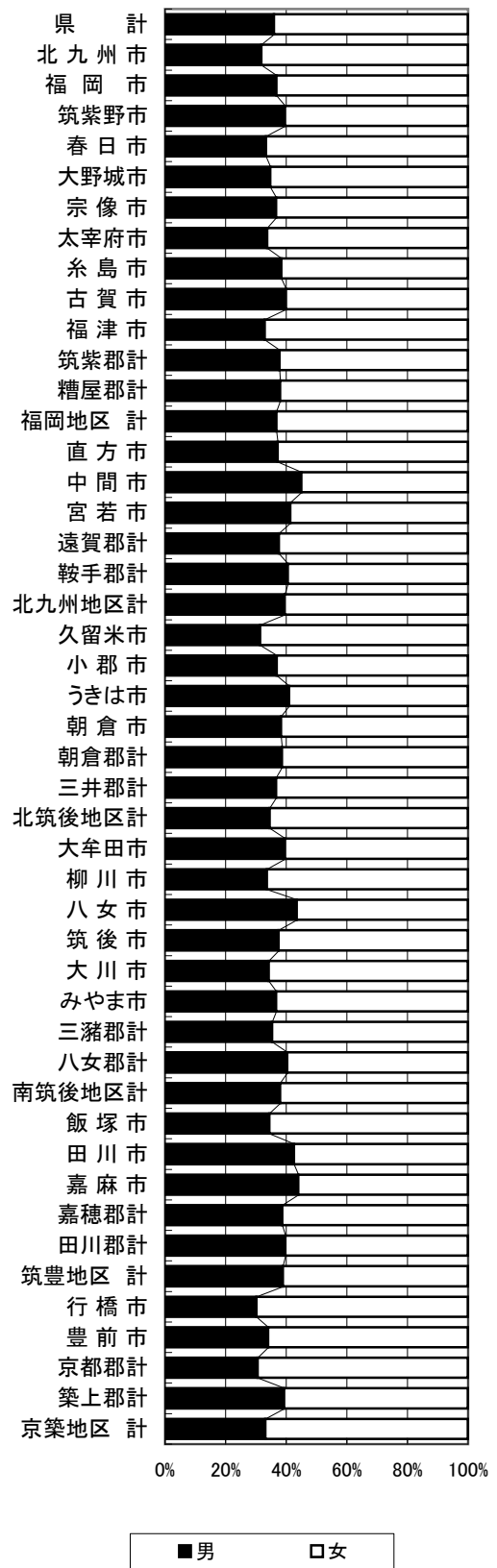
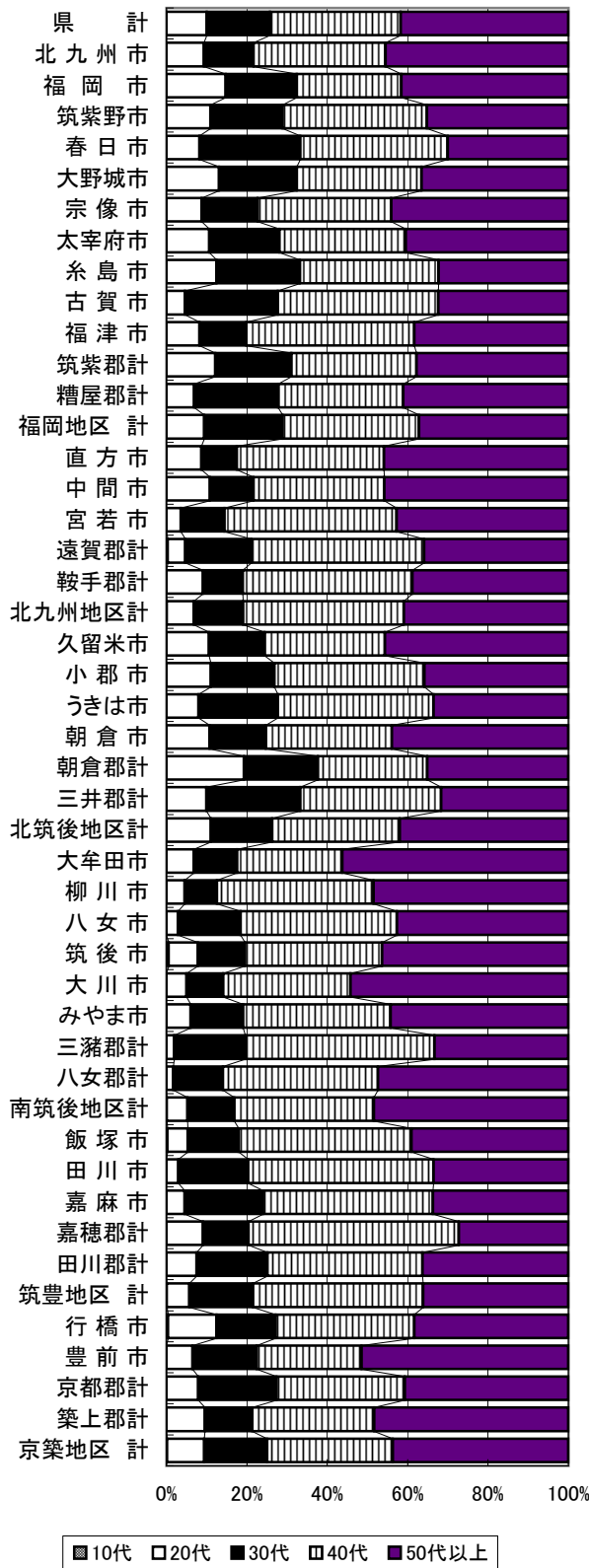


図7 教職員の市郡別・年代別・男女別構成（表6より）

〈小学校〉

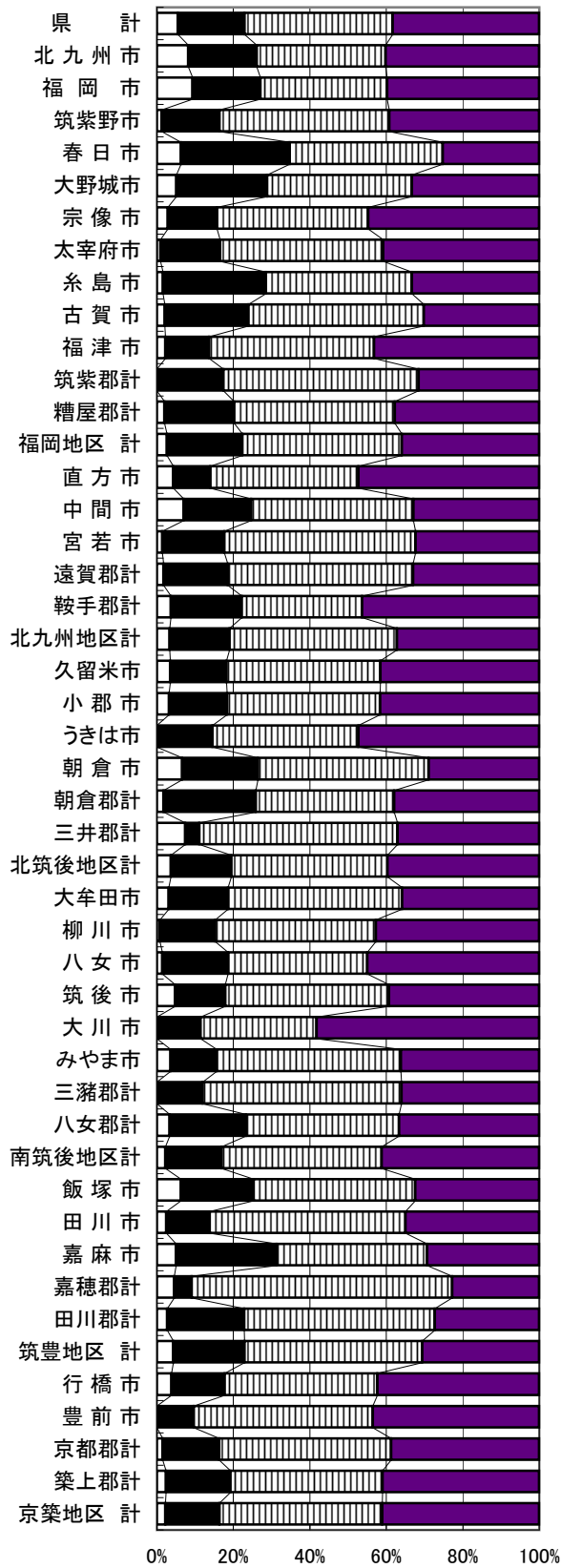
年代別構成比

男女別構成比



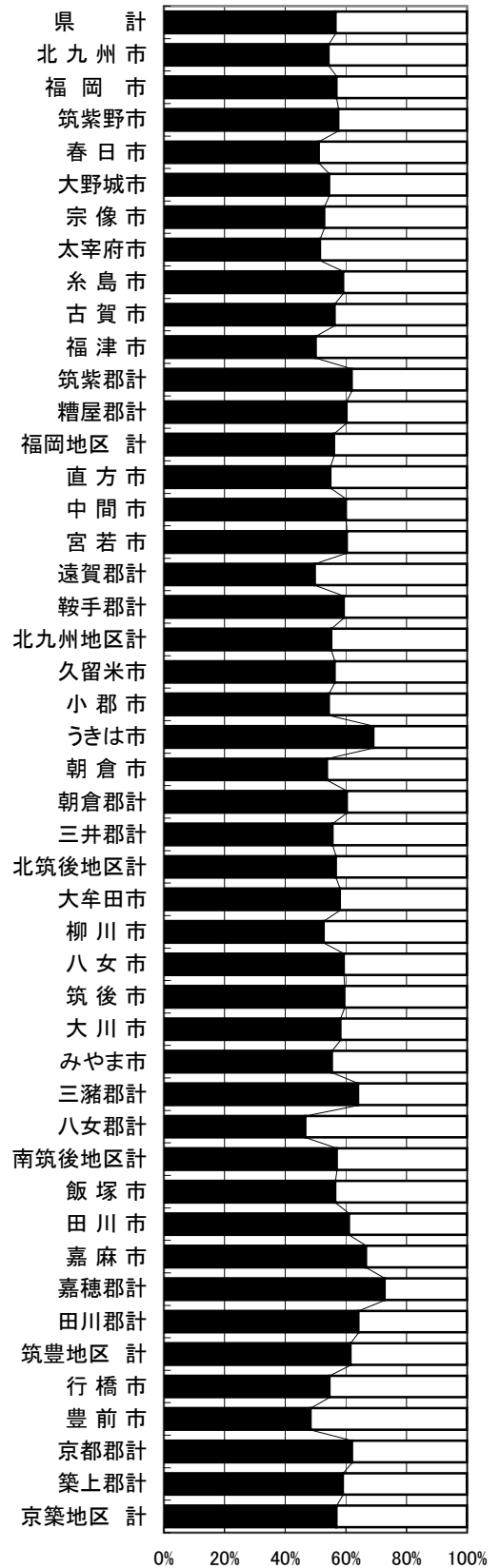
〈中学校〉

年代別構成比



■10代 □20代 ■30代 □40代 ■50代以上

男女別構成比



■男 □女

### Ⅲ 統 計 表

表1 教職員数の推移

(単位 : 人)

区分 調査期日	合 計			教育職(三)			教育職(二)			行 政 職		
	計	男	女	計	男	女	計	男	女	計	男	女
16. 4. 1	31,658	15,383	16,275	22,239	9,815	12,424	7,262	4,612	2,650	(306)	(1)	(305)
17. 4. 1	31,596	15,275	16,321	22,331	9,834	12,497	7,133	4,502	2,631	(317)	(4)	(313)
18. 4. 1	31,534	15,187	16,347	22,363	9,812	12,551	7,088	4,453	2,635	(313)	(4)	(309)
19. 4. 1	31,306	15,020	16,286	22,268	9,753	12,515	6,995	4,353	2,642	(290)	(4)	(286)
20. 4. 1	30,937	14,799	16,138	22,092	9,656	12,436	6,884	4,251	2,633	(262)	(4)	(258)
21. 4. 1	30,563	14,554	16,009	21,929	9,550	12,379	6,764	4,155	2,609	(215)	(2)	(213)
22. 4. 1	30,064	14,276	15,788	21,671	9,429	12,242	6,607	4,023	2,584	(152)	(1)	(151)

行政職給料表の上段( )書きは、医療職給料表(二)適用者で内数

表2 教職員の級別・学歴別人員

(単位 : 人)

区分 級	教育職(三)				教育職(二)				行 政 職			
	計	大学	短大	高校	計	大学	短大	高校	計	大学	短大	高校
10												
9												
8												
7									26	23		3
6									366	270	41	55
5									195	137	14	44
4	1,091	1,060	31		146	144	2		579	388	68	123
3	1,129	1,069	60		235	234	1		315	175	51	89
特2	514	474	40		111	111						
2	18,937	15,835	3,101	1	6,009	5,607	313	89	149	123	13	13
1					106	41	35	30	156	80	21	55
(構成比%)	100.0	85.1	14.9	0.0	100.0	92.9	5.3	1.8	100.0	67.0	11.6	21.4
計	21,671	18,438	3,232	1	6,607	6,137	351	119	1,786	1,196	208	382

表3 教職員の学歴別・男女別人員

給料表別 学歴別	合 計			教育職(三)			教育職(二)			行 政 職		
	計	男	女	計	男	女	計	男	女	計	男	女
大学	25,771	13,578	12,193	18,438	8,967	9,471	6,137	3,924	2,213	1,196	687	509
	100.0	52.7	47.3	100.0	48.6	51.4	100.0	63.9	36.1	100.0	57.4	42.6
短大	3,791	554	3,237	3,232	462	2,770	351	48	303	208	44	164
	100.0	14.6	85.4	100.0	14.3	85.7	100.0	13.7	86.3	100.0	21.2	78.8
高校	502	144	358	1		1	119	51	68	382	93	289
	100.0	28.7	71.3	100.0	0.0	100.0	100.0	42.9	57.1	100.0	24.3	75.7
計	30,064	14,276	15,788	21,671	9,429	12,242	6,607	4,023	2,584	1,786	824	962
	100.0	47.5	52.5	100.0	43.5	56.5	100.0	60.9	39.1	100.0	46.1	53.9

上段 : 実 数 (人)

下段 : 構成比 (%)



表4 教職員の学歴別、年齢別平均給料(2)

給料表 学歴	行 短 大 政 高 校 職															
	大 学				短 大				政 高 校				職			
	人 員			平均給料	人 員			平均給料	人 員			平均給料	人 員			平均給料
合計	男	女	計	円	男	女	計	円	男	女	計	円	男	女	計	円
年齢	687	509	1,196	350,020	44	164	208	332,229	93	289	382	332,832	824	962	1,786	344,271
18歳以下									1	3	4	144,500	1	3	4	144,500
19歳									2	4	6	148,933	2	4	6	148,933
20歳						1	1	155,700	7	3	10	151,800	7	4	11	152,155
21歳					1	1	161,600	2	5	7	160,171	3	6	9	160,489	
22歳	3	8	11	180,064	3	2	5	173,340	1	2	3	166,033	7	12	19	176,079
23歳	9	21	30	183,593	2	3	5	179,340	6	4	10	171,180	17	28	45	180,362
24歳	5	28	33	188,297	1		1	178,800	2	3	5	171,400	8	31	39	185,887
25歳	13	23	36	193,953	1	3	4	191,300	2	1	3	180,833	16	27	43	192,791
26歳	14	12	26	196,335	1	3	4	188,975	3	4	7	191,829	18	19	37	194,686
27歳	9	17	26	206,462	4	1	5	202,000	1	2	3	197,267	14	20	34	204,994
28歳	12	13	25	212,304		4	4	213,600					12	17	29	212,483
29歳	7	6	13	227,054	1	2	3	238,800	1	3	4	222,450	9	11	20	227,895
30歳	8	6	14	236,971		2	2	237,800	1	1	2	230,200	9	9	18	236,311
31歳	4	14	18	254,872	1	4	5	262,360		7	7	242,600	5	25	30	253,257
32歳	3	12	15	259,840	1		1	246,800	4	6	10	256,240	8	18	26	257,954
33歳	6	20	26	271,723	1	4	5	270,360	1	4	5	273,340	8	28	36	271,758
34歳	3	10	13	274,400	2	6	8	272,513	3	7	10	275,790	8	23	31	274,361
35歳	4	8	12	288,233		8	8	281,750	1	10	11	272,423	5	26	31	280,950
36歳	10	17	27	290,115	3	8	11	290,573	3	20	23	286,998	16	45	61	289,022
37歳	7	16	23	297,035	1	5	6	303,067	1	6	7	304,071	9	27	36	299,408
38歳	14	19	33	309,379	1	5	6	304,167	4	8	12	316,975	19	32	51	310,553
39歳	6	14	20	325,060	2	4	6	320,817	3	8	11	324,600	11	26	37	324,235
40歳	14	17	31	349,719	1	3	4	356,550	1	10	11	347,791	16	30	46	349,852
41歳	14	17	31	362,981	2	6	8	360,450		7	7	360,743	16	30	46	362,200
42歳	10	9	19	365,326		8	8	364,988	5	11	16	366,344	15	28	43	365,642
43歳	11	8	19	369,621	2	5	7	367,857	2	4	6	366,083	15	17	32	368,572
44歳	18	12	30	370,983	1	9	10	369,970	5	7	12	370,197	24	28	52	370,607
45歳	25	15	40	378,141	1	5	6	372,080	1	7	8	379,798	27	27	54	377,713
46歳	17	11	28	382,923		8	8	380,508	1	11	12	382,333	18	30	48	382,373
47歳	19	11	30	385,513		5	5	386,990	2	10	12	387,864	21	26	47	386,270
48歳	19	13	32	390,798		2	2	385,533	2	5	7	395,893	21	20	41	391,411
49歳	20	12	32	394,536	1	1	2	391,469	3	4	7	395,907	24	17	41	394,621
50歳	18	9	27	398,200	1	4	5	408,818	5	6	11	396,376	24	19	43	398,968
51歳	42	11	53	407,767	1	1	2	407,989	4	6	10	401,900	47	18	65	406,871
52歳	31	9	40	408,918	2	2	4	406,623	2	9	11	406,091	35	20	55	408,186
53歳	56	16	72	414,885	1	4	5	417,792	2	8	10	413,077	59	28	87	414,845
54歳	47	13	60	418,916	2	8	10	421,359	2	15	17	415,280	51	36	87	418,486
55歳	47	7	54	423,360		14	14	431,592	1	10	11	424,493	48	31	79	424,976
56歳	34	11	45	427,492	2	8	10	425,319	1	21	22	425,389	37	40	77	426,609
57歳	32	18	50	431,565						6	6	434,248	32	24	56	431,852
58歳	45	15	60	437,087	1	1	2	432,338	2	12	14	432,093	48	28	76	436,042
59歳	30	11	41	442,192		4	4	444,212	3	9	12	438,087	33	24	57	441,470
60歳	1		1	448,476									1		1	448,476
61歳以上																
平均年齢			44.02				41.21				41.84				43.23	



表5 教職員の学歴別、経験年数別平均給料(2)

学歴	行政職															
	大 学						短 大			高 校			合 計			
	人 員			平均給料 円	人 員			平均給料 円	人 員			平均給料 円	人 員			平均給料 円
	男	女	計		男	女	計		男	女	計		男	女	計	
合計	687	509	1,196	350,020	44	164	208	332,229	93	289	382	332,832	824	962	1,786	344,271
経年																
1年未満	22	34	56	187,720	1	2	3	164,067	9	6	15	153,960	32	42	74	179,918
1年	21	34	55	192,355	4	2	6	172,600	5	10	15	161,740	30	46	76	184,753
2年	16	23	39	198,287	4	1	5	179,920	6	2	8	164,550	26	26	52	191,331
3年	8	18	26	214,220	2	6	8	191,088	4	5	9	168,067	14	29	43	200,256
4年	6	11	17	213,482	1	2	3	195,067	2	1	3	176,167	9	14	23	206,213
5年	4	7	11	241,883		2	2	205,450		1	1	184,200	4	10	14	232,558
6年	2	4	6	239,650	2	5	7	226,514		3	3	193,033	4	12	16	225,163
7年	7	12	19	252,058	1		1	212,700	1	1	2	192,900	9	13	22	244,891
8年	6	13	19	259,853		3	3	251,033		1	1	200,000	6	17	23	256,100
9年	3	12	15	266,867	1	1	2	263,850	1	3	4	218,300	5	16	21	257,329
10年	8	14	22	277,268	1	1	2	267,700	1	1	2	227,550	9	16	25	272,908
11年	3	17	20	279,415		4	4	257,800	1	5	6	242,817	4	26	30	269,213
12年	10	9	19	293,658	2	4	6	273,033	1	5	6	248,250	13	18	31	280,877
13年	8	10	18	301,800	1	6	7	283,600	2	3	5	257,360	11	19	30	290,147
14年	8	19	27	304,570	2	8	10	286,260	3	5	8	270,038	13	32	45	294,362
15年	9	18	27	321,715	1	7	8	291,150	3	8	11	281,345	13	33	46	306,746
16年	11	16	27	339,185	1	5	6	329,433	2	12	14	281,418	14	33	47	320,733
17年	8	16	24	354,146	1	5	6	313,800	2	10	12	293,550	11	31	42	331,069
18年	16	11	27	363,348	3	5	8	332,125	2	13	15	294,717	21	29	50	337,763
19年	24	21	45	370,801	2	6	8	352,400	5	12	17	327,288	31	39	70	358,131
20年	15	11	26	373,436	2	6	8	359,850	3	5	8	343,040	20	22	42	365,058
21年	27	12	39	378,837	1	9	10	364,950	8	10	18	357,307	36	31	67	370,980
22年	24	7	31	385,094		2	2	373,133	5	6	11	371,911	29	15	44	381,255
23年	27	12	39	388,174		5	5	372,109	4	7	11	373,480	31	24	55	383,775
24年	23	14	37	393,312	3	9	12	377,259	3	11	14	370,221	29	34	63	385,123
25年	14	5	19	398,595		5	5	383,897	3	3	6	382,315	17	13	30	392,889
26年	22	10	32	402,368		4	4	384,710		7	7	374,180	22	21	43	396,137
27年	17	11	28	406,186	1	2	3	391,153		10	10	381,693	18	23	41	399,112
28年	21	4	25	412,934	1	1	2	416,600	2	6	8	386,094	24	11	35	407,008
29年	60	15	75	415,000	2	3	5	403,994	1	9	10	392,176	63	27	90	411,853
30年	67	15	82	418,087	1	2	3	415,833	3	6	9	395,841	71	23	94	415,885
31年	45	15	60	422,469		2	2	416,368	2	8	10	399,429	47	25	72	419,100
32年	29	7	36	427,116	2	3	5	424,841	1	3	4	403,971	32	13	45	424,806
33年	35	15	50	431,996	2	18	20	426,842	1	4	5	412,654	38	37	75	429,332
34年	32	18	50	436,391		8	8	424,458	3	23	26	414,584	35	49	84	428,505
35年	19	13	32	441,271		5	5	422,653		10	10	417,009	19	28	47	434,128
36年	7	1	8	440,105					1	9	10	425,151	8	10	18	431,797
37年	3	5	8	444,461					2	12	14	425,181	5	17	22	432,192
38年						5	5	445,064	1	13	14	430,323	1	18	19	434,202
39年										14	14	436,532		14	14	436,532
40年										4	4	436,456		4	4	436,456
41年										2	2	432,965		2	2	432,965
42年以上																
平均経年	20.01				19.52				22.15				20.41			

表6 教職員の市郡別・年代別・男女別構成表(小・中学校別)

小学校							
	男	女	10代	20代	30代	40代	50代以上
県合計	5,247	9,366	4	1,462	2,294	4,753	6,100
北九州市	784	1,685		230	306	810	1,123
福岡市	1,301	2,238		524	625	918	1,472
筑紫野市	108	165		30	49	98	96
春日市	109	218		27	82	120	98
大野城市	95	179		36	53	85	100
宗像市	108	187		26	41	98	130
太宰府市	60	118		19	31	56	72
古賀市	69	104		8	40	69	56
福津市	48	98		12	17	61	56
糸島市	126	202		41	68	113	106
筑紫郡計	62	102		20	31	51	62
糟屋郡計	237	388		43	131	194	257
福岡地区計	1,022	1,761	0	262	543	945	1,033
直方市	68	115		16	16	67	84
中間市	54	66		13	13	39	55
宮若市	57	81		5	15	59	59
遠賀郡計	112	186	1	13	49	128	107
鞍手郡計	49	72		11	12	51	47
北九州地区計	340	520	1	58	105	344	352
久留米市	278	607		94	122	265	404
小郡市	70	120		21	30	71	68
うきは市	56	81		11	27	53	46
朝倉市	82	132		23	30	67	94
朝倉郡計	44	70		22	21	31	40
三井郡計	22	38		6	14	21	19
北筑後地区計	552	1,048	0	177	244	508	671
大牟田市	133	203		23	36	88	189
柳川市	88	174		12	21	102	127
八女市	106	138		7	38	95	104
筑後市	67	112	1	13	21	61	83
大川市	41	79		6	11	38	65
みやま市	67	116		11	24	67	81
三潁郡計	18	33		1	9	24	17
八女郡計	23	34		1	7	22	27
南筑後地区計	543	889	1	74	167	497	693
飯塚市	142	270	1	21	52	177	161
田川市	71	96		5	29	77	56
嘉麻市	77	98		8	34	74	59
嘉穂郡計	17	27		4	5	23	12
田川郡計	142	216		27	63	138	130
筑豊地区計	449	707	1	65	183	489	418
行橋市	70	162	1	28	34	80	89
豊前市	47	91		9	22	36	71
京都郡計	69	157		18	44	72	92
築上郡計	70	108		17	21	54	86
京築地区計	256	518	1	72	121	242	338

中学校							
	男	女	10代	20代	30代	40代	50代以上
県合計	4,678	3,589	0	453	1,440	3,204	3,170
北九州市	788	665		120	260	489	584
福岡市	1,130	855		186	351	659	789
筑紫野市	88	65		2	23	68	60
春日市	97	93		12	54	76	48
大野城市	85	71		8	37	59	52
宗像市	91	81		5	22	68	77
太宰府市	53	50		1	16	44	42
古賀市	54	42		2	21	44	29
福津市	44	44		2	10	38	38
糸島市	110	76		3	50	71	62
筑紫郡計	57	35			16	47	29
糟屋郡計	215	142		7	65	150	135
福岡地区計	894	699	0	42	314	665	572
直方市	51	42		4	9	36	44
中間市	51	34		6	15	36	28
宮若市	41	27		1	11	34	22
遠賀郡計	86	87		3	29	84	57
鞍手郡計	32	22		2	10	17	25
北九州地区計	261	212	0	16	74	207	176
久留米市	256	199		16	67	183	189
小郡市	68	57		4	19	50	52
うきは市	38	17			8	21	26
朝倉市	65	56		8	24	54	35
朝倉郡計	35	23		1	14	21	22
三井郡計	15	12		2	1	14	10
北筑後地区計	477	364	0	31	133	343	334
大牟田市	131	95		7	35	103	81
柳川市	69	62		1	19	55	56
八女市	83	57		2	24	51	63
筑後市	50	34		4	11	36	33
大川市	46	33			9	24	46
みやま市	46	37		3	10	40	30
三潁郡計	16	9			3	13	9
八女郡計	14	16		1	6	12	11
南筑後地区計	455	343	0	18	117	334	329
飯塚市	143	110		16	48	107	82
田川市	75	48		3	14	63	43
嘉麻市	66	33		5	26	39	29
嘉穂郡計	16	6		1	1	15	5
田川郡計	143	80		6	45	111	61
筑豊地区計	443	277	0	31	134	335	220
行橋市	71	59		5	18	52	55
豊前市	30	32			6	29	27
京都郡計	80	49		2	19	58	50
築上郡計	49	34		2	14	33	34
京築地区計	230	174	0	9	57	172	166