

人事給与統計調査

－平成21年4月1日現在－

I 調査の概要

1 調査の目的

福岡県人事統計報告に関する規則（昭和27年福岡県人事委員会規則第7号）及び教育統計調査規則（平成11年福岡県教育委員会規則第6号）に基づき、福岡県の教職員の実態を調査し、人事・給与に関する教育行政上の基礎資料を得ることを目的とする。

2 調査の対象

調査対象者は、平成21年4月1日現在、公立諸学校に在籍する県費本務教職員（休職者・停職者を含む。）である。ただし、4月1日付け退職者は除外した。

3 主な調査項目

- (1)職名、性別、年齢、学歴、経験年月
- (2)適用給料表、級、号級
- (3)給料の調整額、諸手当の額及びその内訳

4 統計表

- (1)教職員数の推移
- (2)教職員の級別、学歴別人員
- (3)教職員の学歴別、男女別人員
- (4)教職員の学歴別、年齢別平均給料
- (5)教職員の学歴別、経験年数別平均給料
- (6)教員の市郡別、年代別、男女別構成表（小中学校別）

給料表別標準職務

教育職 給料表（三）	公立の小学校、中学校（県立を除く。）の校長、副校長、教頭、主幹教諭、指導教諭、教諭、講師、助教諭、養護教諭、養護助教諭、栄養教諭の職務及び県立の中学校の校長、副校長、教頭の職務
教育職 給料表（二）	県立の中等教育学校、高等学校及び公立の特別支援学校の校長、副校長、教頭、主幹教諭、指導教諭、教諭、講師、助教諭、養護教諭、養護助教諭、栄養教諭、主任実習助手、実習助手、主任寄宿舎指導員、寄宿舎指導員の職務及び県立の中学校の主幹教諭、指導教諭、教諭、講師、助教諭、養護教諭、養護助教諭、栄養教諭の職務
医療職 給料表（二）	福岡県公立学校に勤務する学校栄養職員の職務
行政職 給料表	上記公立学校の事務職員、技術職員の職務

（注）本調査では、医療職給料表（二）適用者は、行政職給料表中含まれている。

II 調査結果の概要

1 教職員数

公立の小学校、中学校、特別支援学校及び県立の中等教育学校、高等学校に在籍する教職員の推移は図1のとおりで、全体的にやや減少傾向にある。

図2は男女別人員構成を表したものである。行政職と教育職（三）で女性の割合がやや多く、教育職（二）で男性の割合が多い。総計については女性の割合がやや多くなっている。

また、図3は学歴別人員構成を表したものである。いずれの区分でも大学卒の割合が多く、行政職で66.3%、教育職（二）で92.6%、教育職（三）で84.9%を占め、総計では85.5%を占めている。

図1 教職員数の推移(表1より)

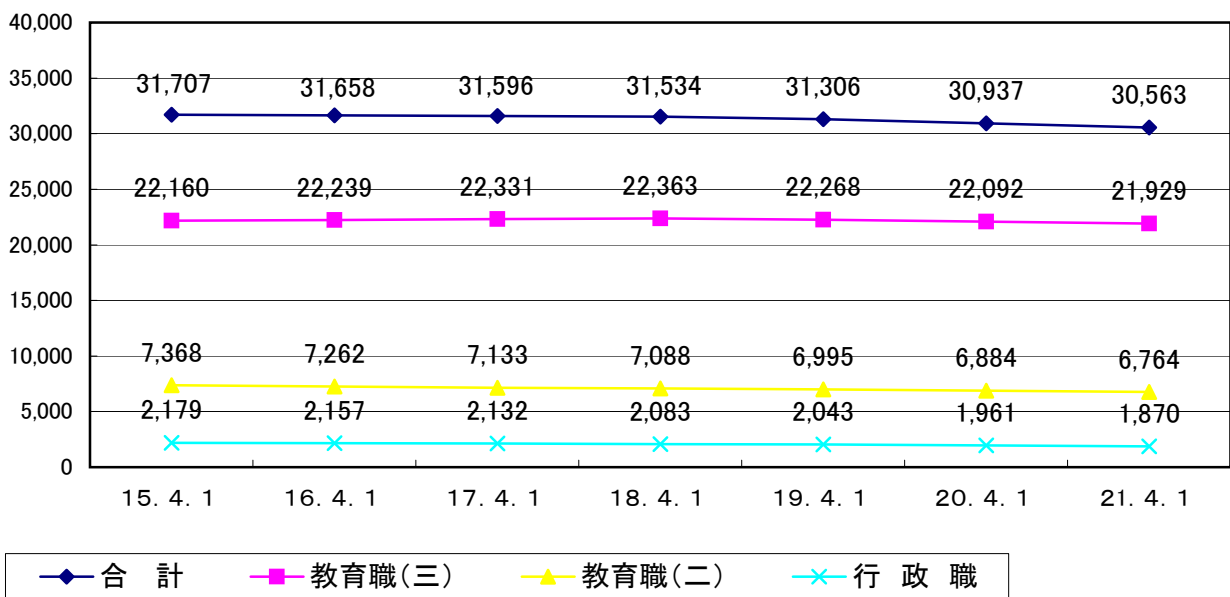


図2 教職員の男女別人員構成(表3より)

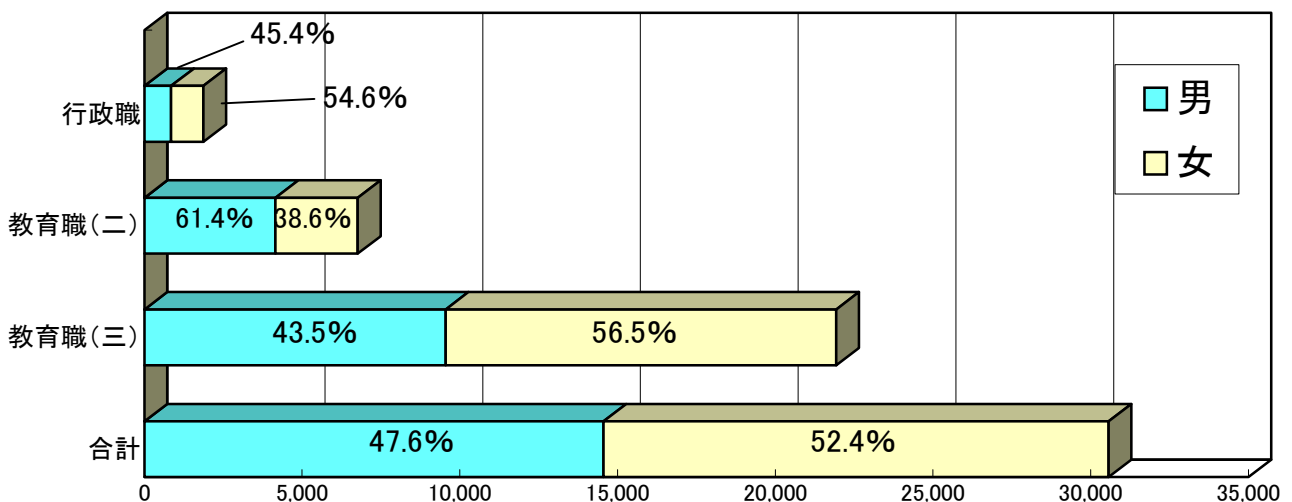
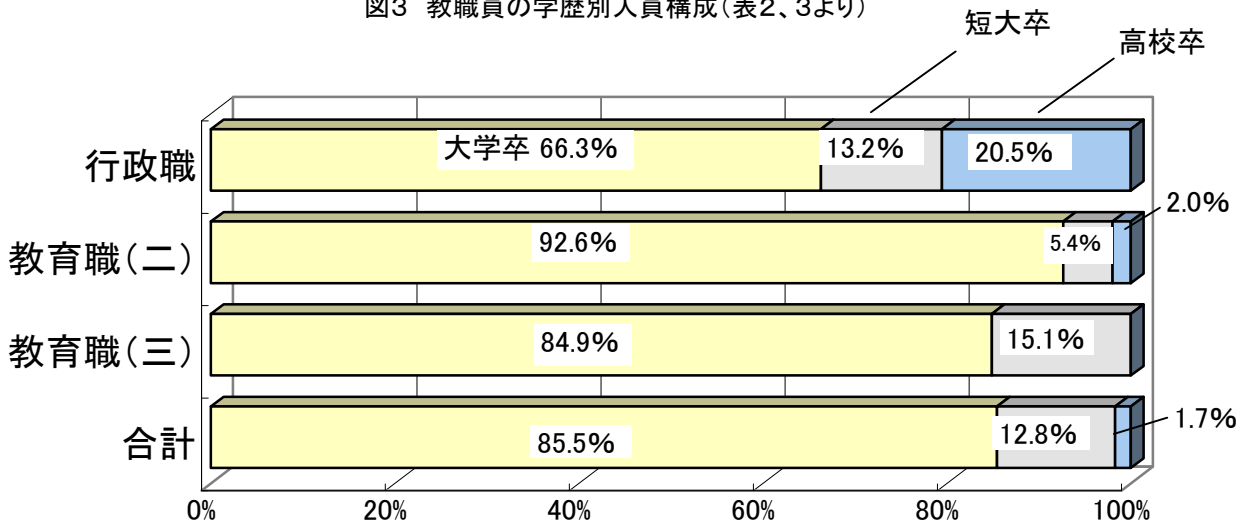


図3 教職員の学歴別人員構成(表2、3より)



2 教職員の年齢別人員構成、学校種別人員構成

公立の小学校、中学校、特別支援学校及び県立の中等教育学校、高等学校に在籍する教職員の年齢別人員構成を表したものが図4、図5、図6である。

図4は総計を表し、図5は給料表区分で構成を表したものである。

図6は給料表区分から更に学校種別ごとに構成を表したものである。各年齢層を通じて小学校で女性の割合が多く、高等学校で男性の割合が多い傾向が分かる。

図4 年齢別人員構成の推移(総計) (平成16年→平成21年)

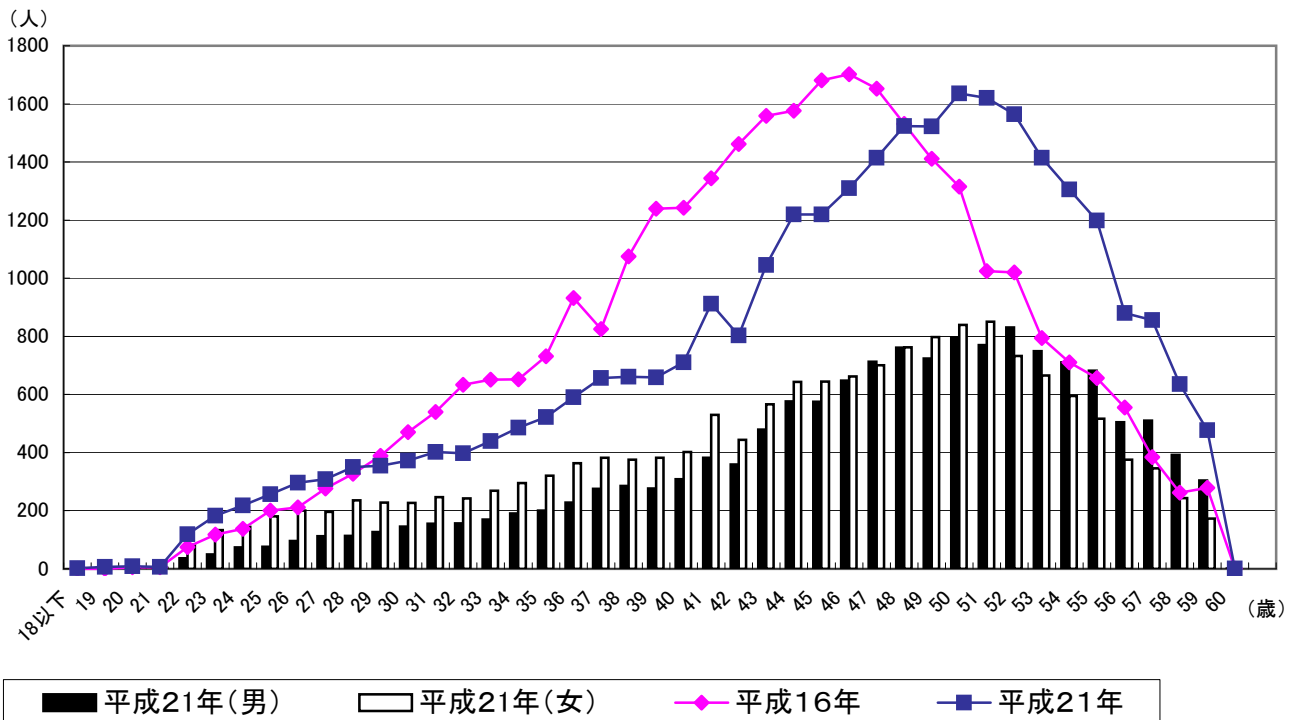
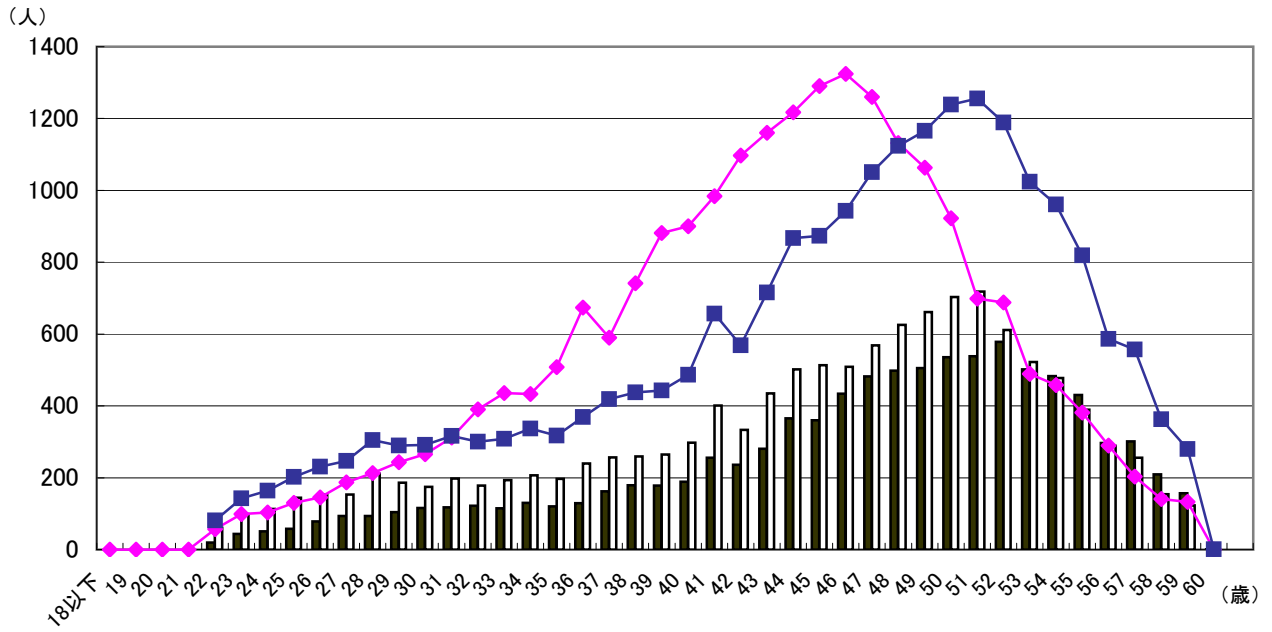


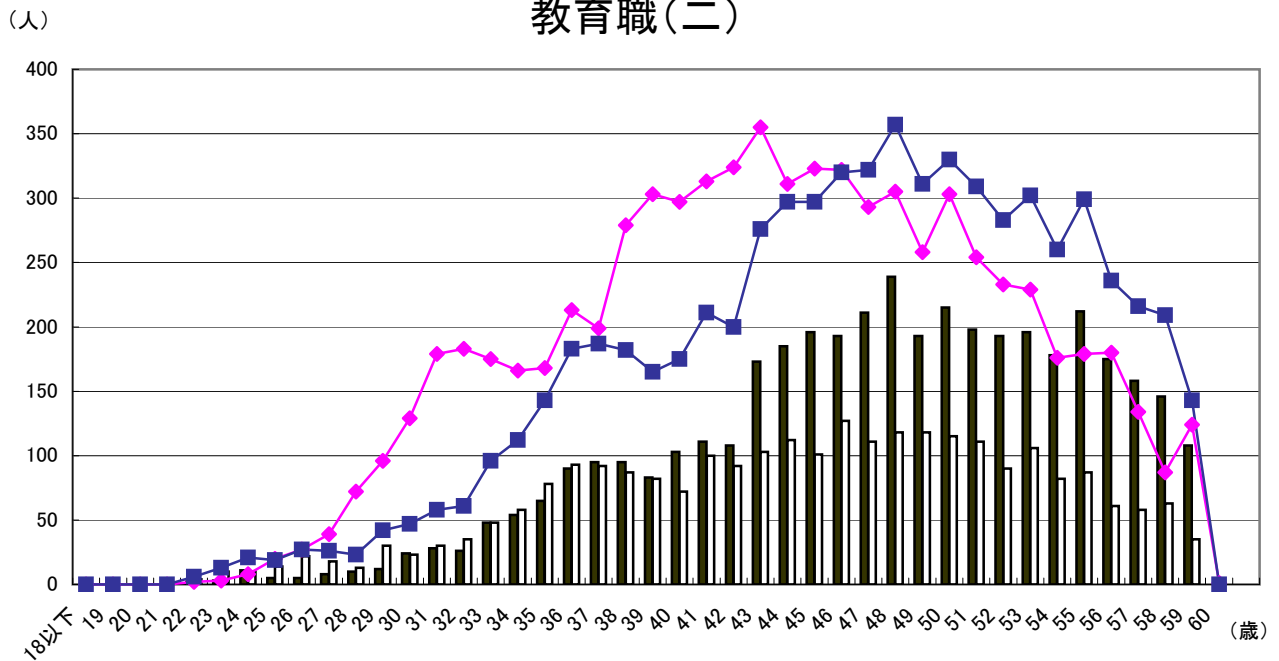
図5 年齢別人員構成の推移（平成16年→平成21年）（表4より）

教育職(三)



■ 平成21年(男) □ 平成21年(女) ◆ 平成16年 ■ 平成21年

教育職(二)



■ 平成21年(男) □ 平成21年(女) ◆ 平成16年 ■ 平成21年

(人)

行政職

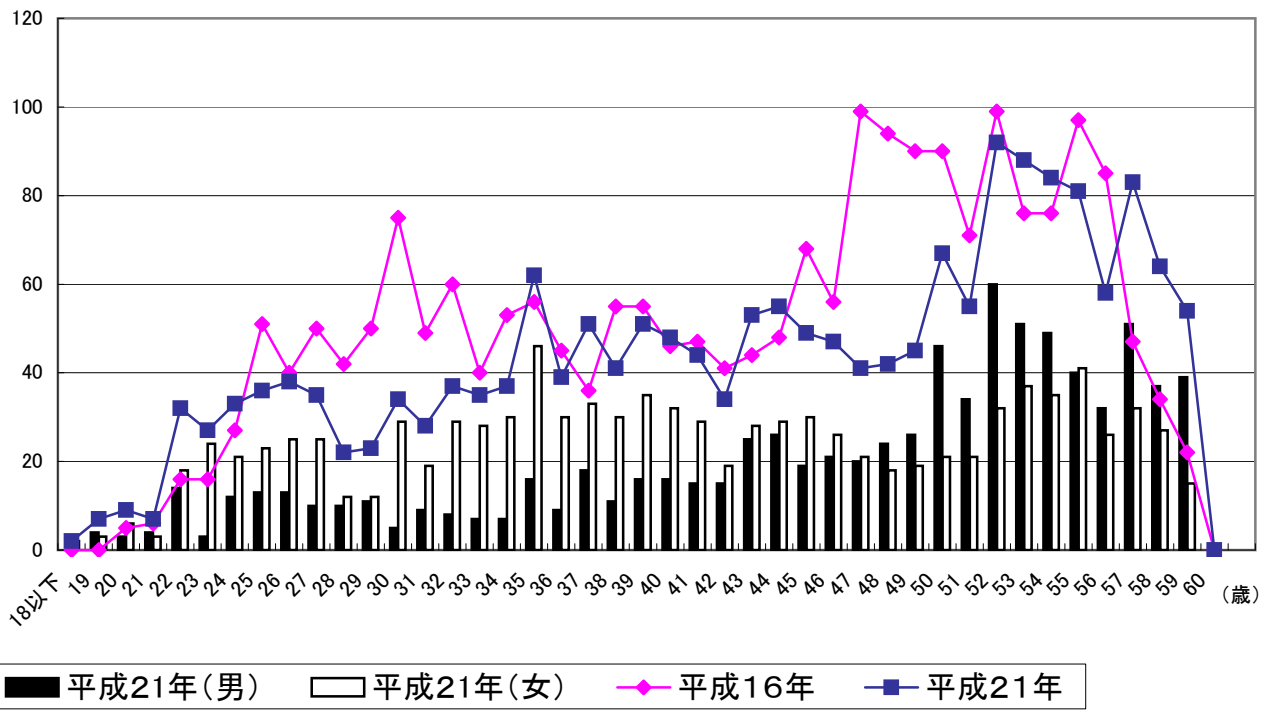
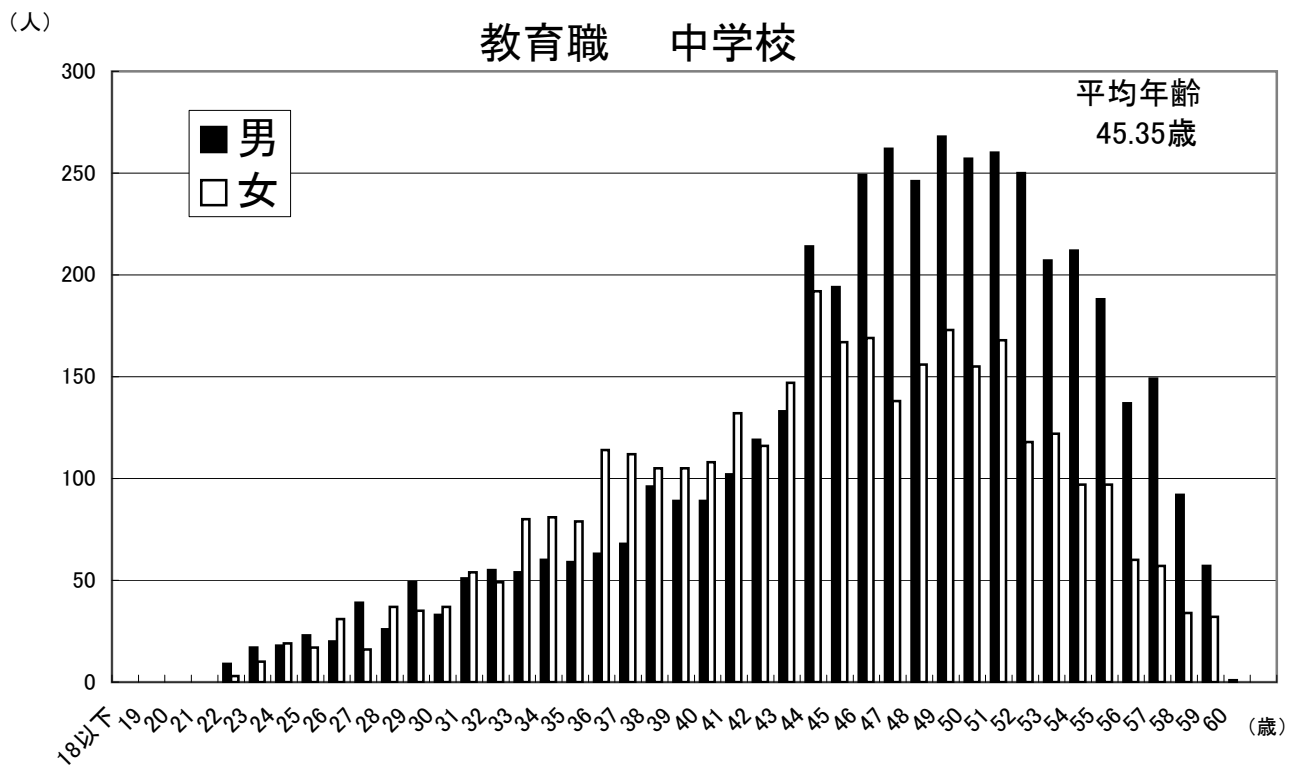
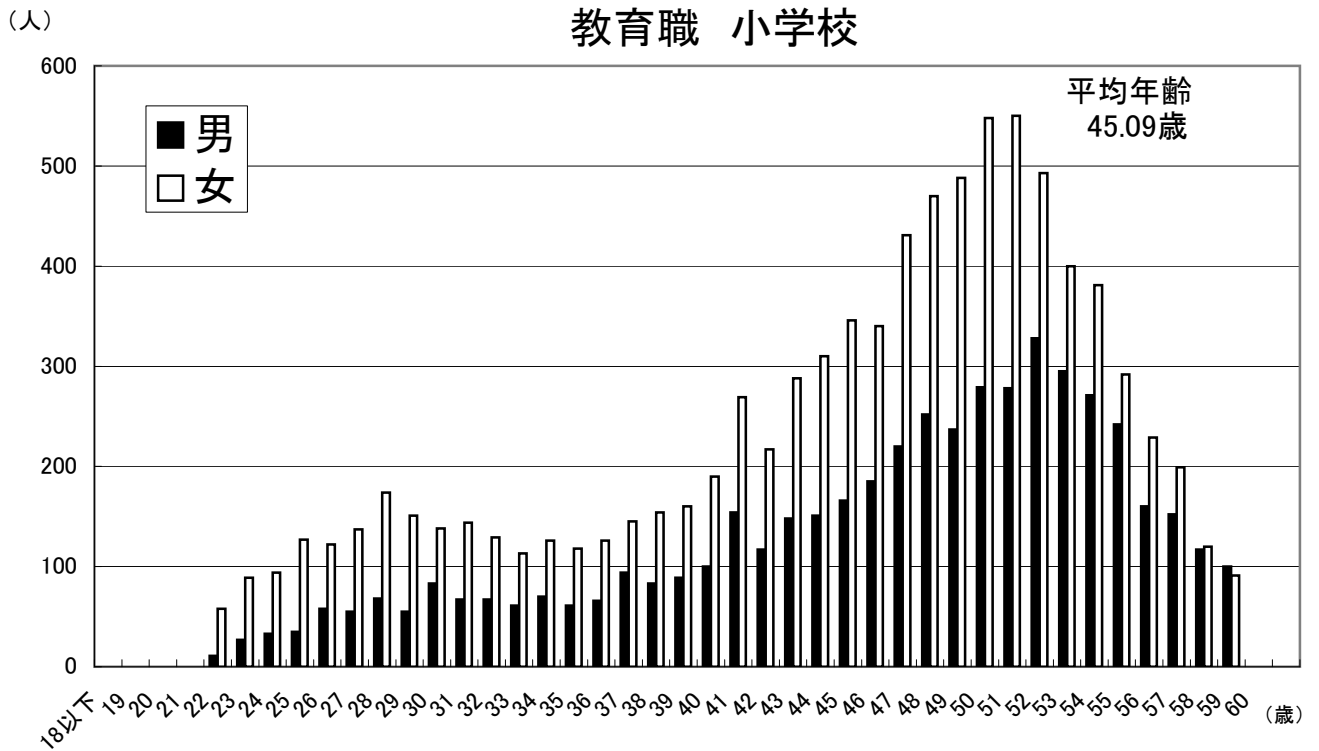
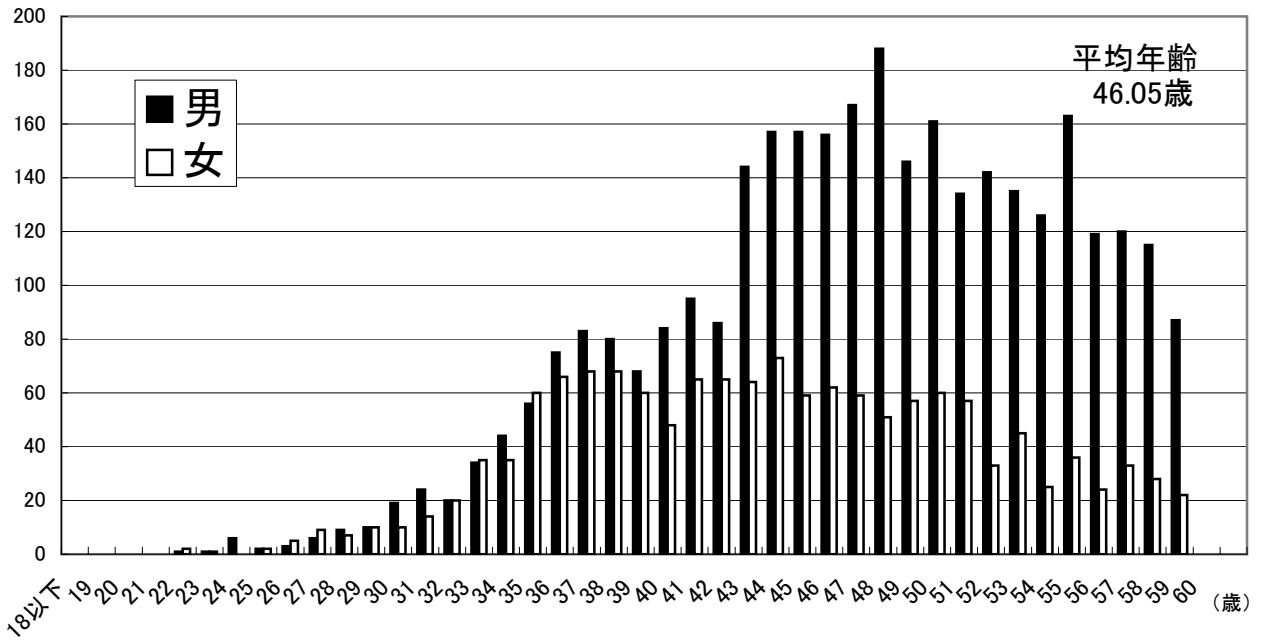


図6 学校種別人員構成



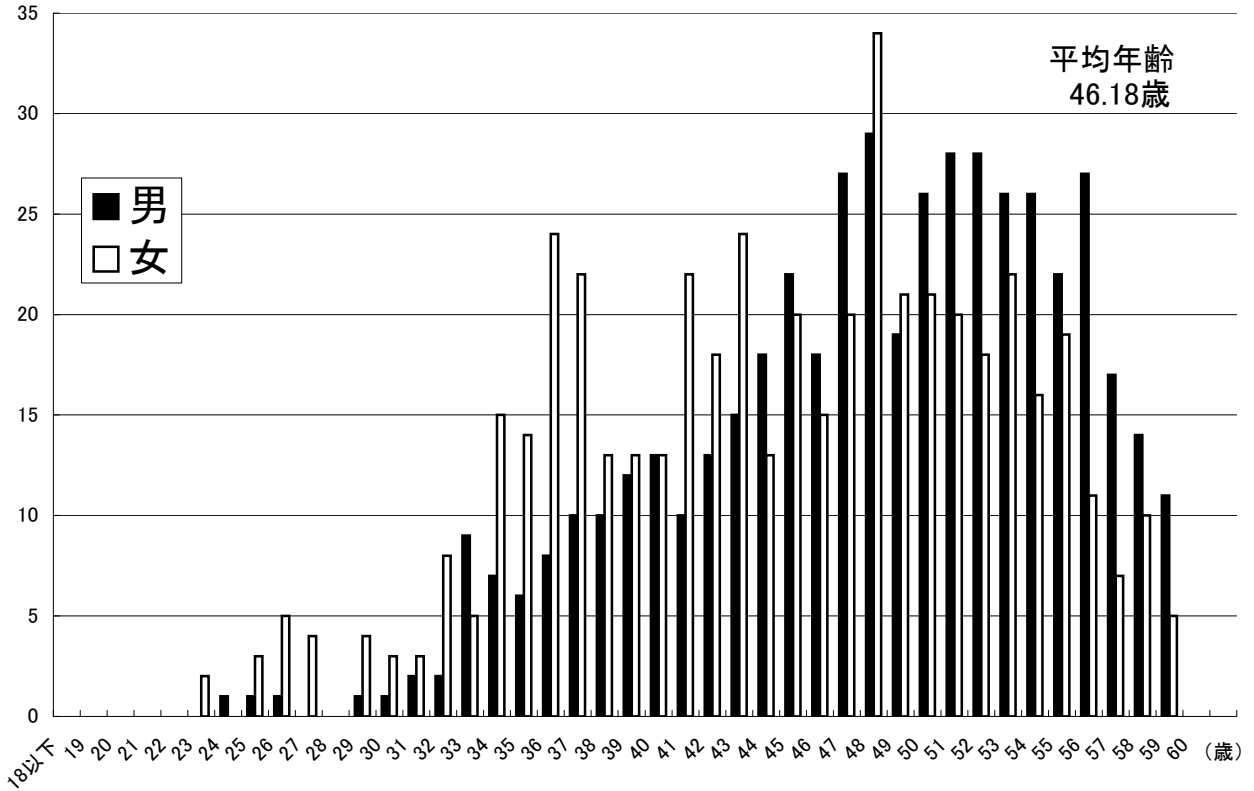
(人)

教育職 高等学校



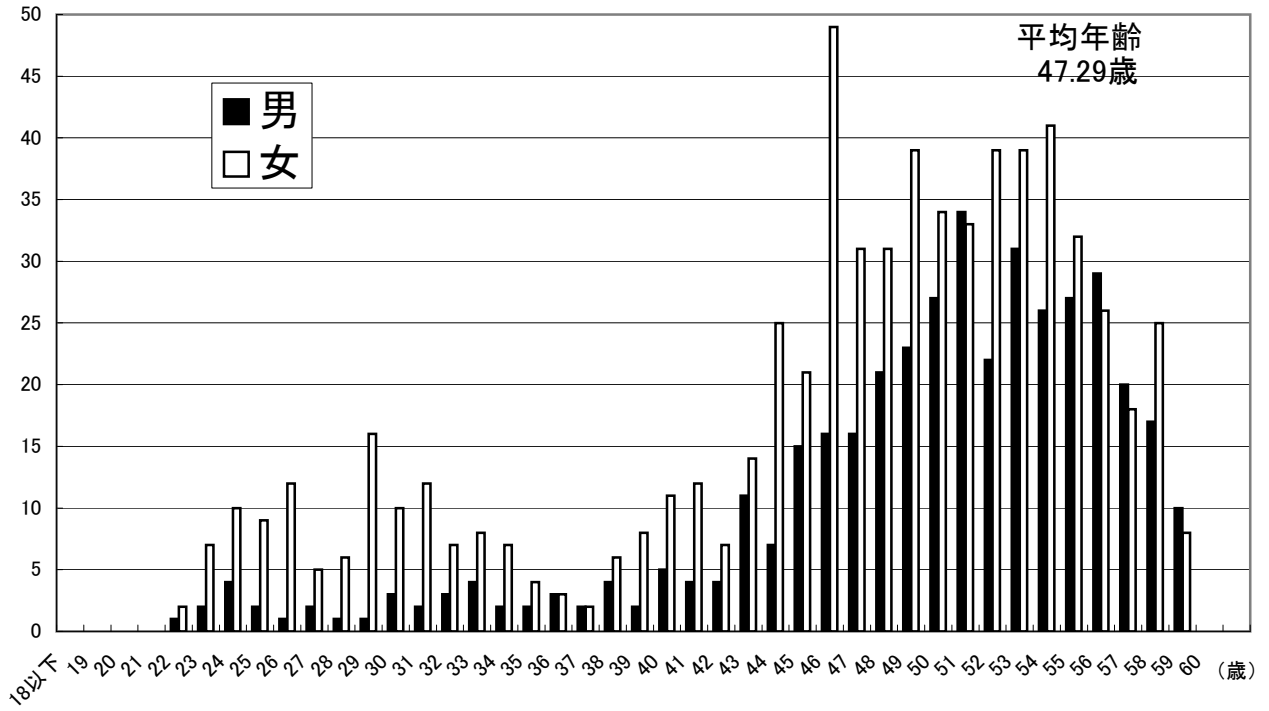
(人)

教育職 県立特別支援学校



(人)

教育職 市立特別支援学校



(人)

行政職

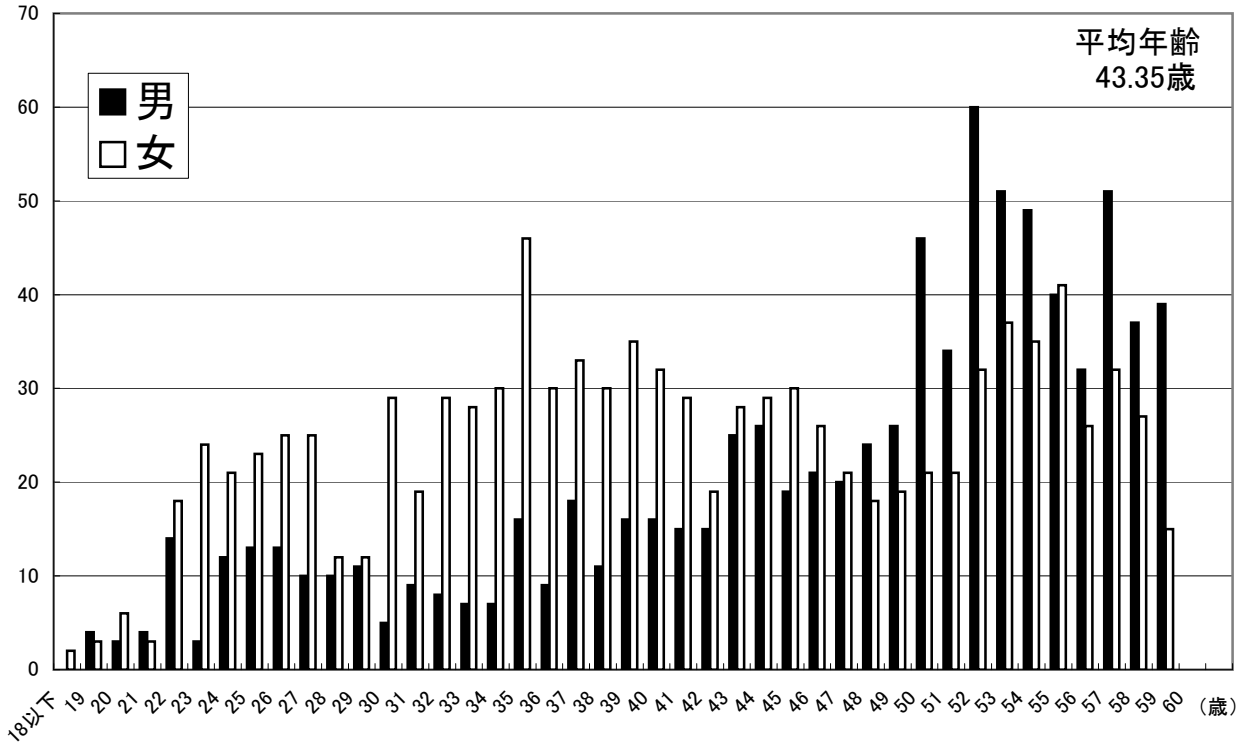
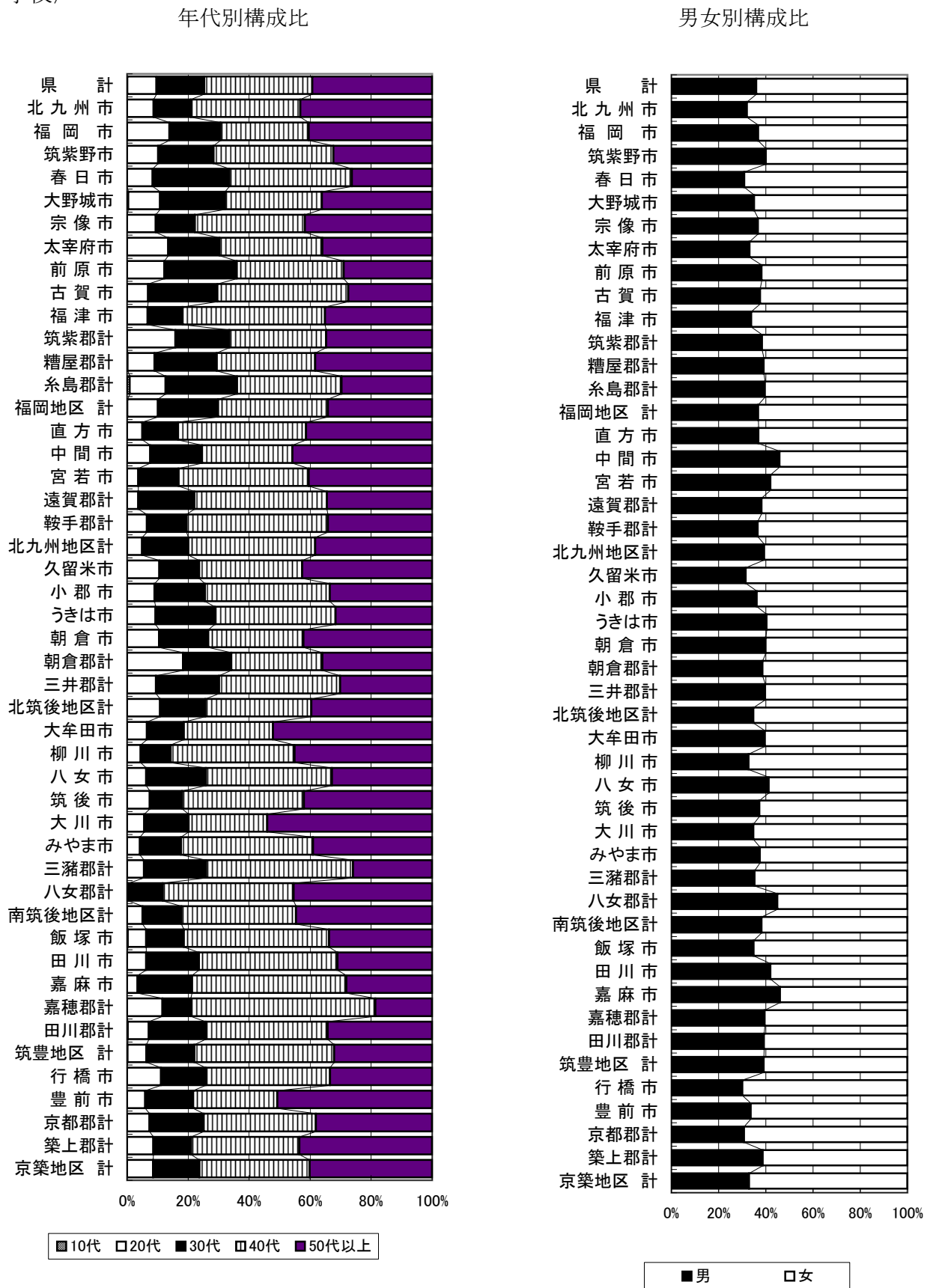


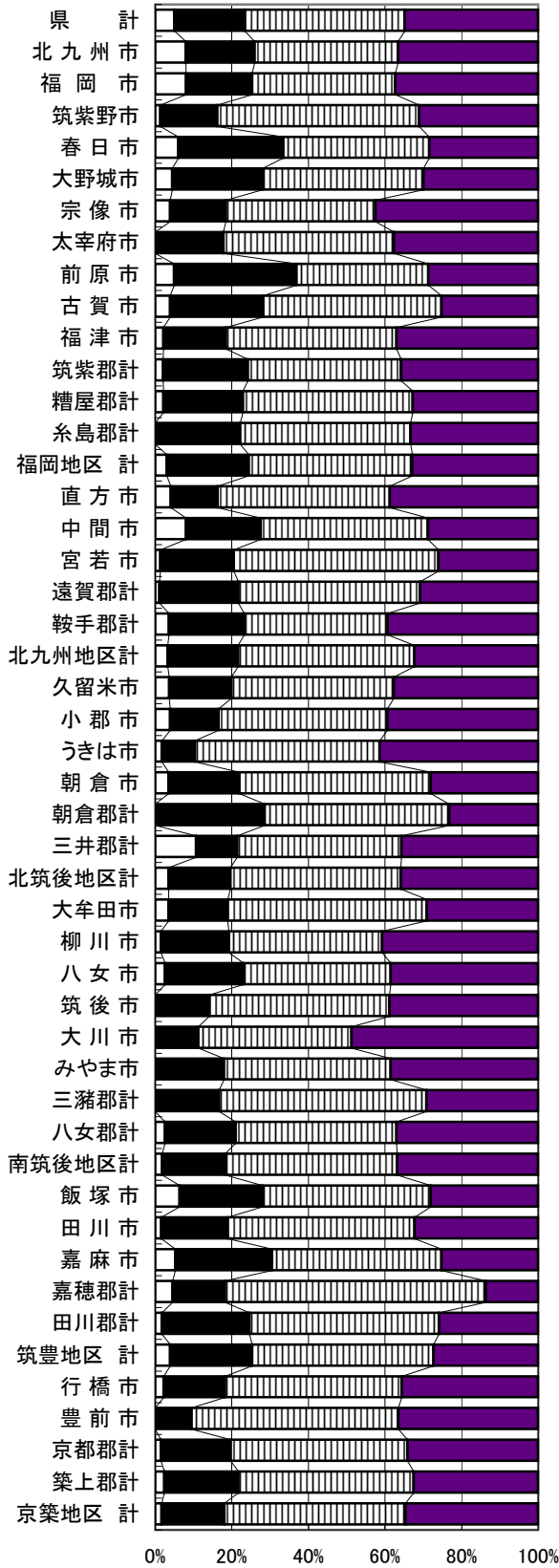
図7 教職員の市郡別・年代別・男女別構成（表6より）

〈小学校〉



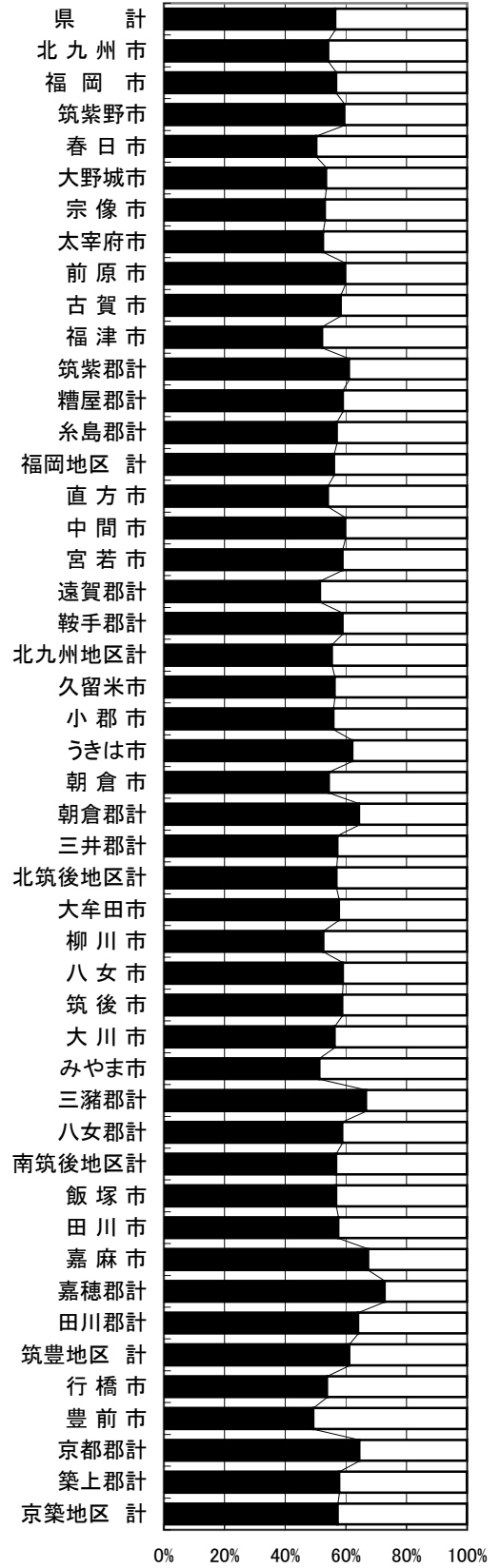
〈中学校〉

年代別構成比



■10代 □20代 ■30代 □40代 ■50代以上

男女別構成比



■男 □女

Ⅲ 統 計 表

表1 教職員数の推移

(単位 : 人)

区分 調査期日	合 計			教育職(三)			教育職(二)			行 政 職		
	計	男	女	計	男	女	計	男	女	計	男	女
15. 4. 1	31,707	15,489	16,218	22,160	9,808	12,352	7,368	4,706	2,662	(296)	(2)	(294)
16. 4. 1	31,658	15,383	16,275	22,239	9,815	12,424	7,262	4,612	2,650	(306)	(1)	(305)
17. 4. 1	31,596	15,275	16,321	22,331	9,834	12,497	7,133	4,502	2,631	(317)	(4)	(313)
18. 4. 1	31,534	15,187	16,347	22,363	9,812	12,551	7,088	4,453	2,635	(313)	(4)	(309)
19. 4. 1	31,306	15,020	16,286	22,268	9,753	12,515	6,995	4,353	2,642	(290)	(4)	(286)
20. 4. 1	30,937	14,799	16,138	22,092	9,656	12,436	6,884	4,251	2,633	(262)	(4)	(258)
21. 4. 1	30,563	14,554	16,009	21,929	9,550	12,379	6,764	4,155	2,609	(215)	(2)	(213)

行政職給料表の上段()書きは、医療職給料表(二)適用者で内数

表2 教職員の級別・学歴別人員

(単位 : 人)

区分 級	教育職(三)				教育職(二)				行 政 職			
	計	大学	短大	高校	計	大学	短大	高校	計	大学	短大	高校
10												
9												
8												
7									26	24	1	1
6									385	273	53	59
5									204	140	21	43
4	1,106	1,077	28	1	144	141	3		622	429	71	122
3	1,135	1,079	56		243	242	1		351	197	57	97
特2	326	308	18		58	58						
2	19,362	16,148	3,211	3	6,201	5,777	320	104	153	119	18	16
1					118	48	39	31	129	58	25	46
(構成比%)	100.0	84.9	15.1	0.0	100.0	92.6	5.4	2.0	100.0	66.3	13.2	20.5
計	21,929	18,612	3,313	4	6,764	6,266	363	135	1,870	1,240	246	384

表3 教職員の学歴別・男女別人員

給料表別 学歴別	合 計			教育職(三)			教育職(二)			行 政 職		
	計	男	女	計	男	女	計	男	女	計	男	女
大学	26,118	13,836	12,282	18,612	9,083	9,529	6,266	4,044	2,222	1,240	709	531
	100.0	53.0	47.0	100.0	48.8	51.2	100.0	64.5	35.5	100.0	57.2	42.8
短大	3,922	572	3,350	3,313	466	2,847	363	55	308	246	51	195
	100.0	14.6	85.4	100.0	14.1	85.9	100.0	15.2	84.8	100.0	20.7	79.3
高校	523	146	377	4	1	3	135	56	79	384	89	295
	100.0	27.9	72.1	100.0	25.0	75.0	100.0	41.5	58.5	100.0	23.2	76.8
計	30,563	14,554	16,009	21,929	9,550	12,379	6,764	4,155	2,609	1,870	849	1,021
	100.0	47.6	52.4	100.0	43.5	56.5	100.0	61.4	38.6	100.0	45.4	54.6

上段 : 実 数 (人)

下段 : 構成比 (%)

表4 教職員の学歴別、年齢別平均給料(1)

給料表 学歴	教 育 職 (三)															教 育 職 (二)																			
	大 学					短 大					高 校					大 学					短 大					高 校					合 計				
	人 員			平均給料	人 員			平均給料	人 員			平均給料	人 員			平均給料	人 員			平均給料	人 員			平均給料	人 員			平均給料	人 員			平均給料			
	男	女	計		男	女	計		男	女	計		男	女	計		男	女	計		男	女	計		男	女	計		男	女	計		男	女	計
合計	9,083	9,529	18,612	398,722	466	2,847	3,313	411,004	1	3	4	435,916	9,550	12,379	21,929	400,584	4,044	2,222	6,266	421,258	55	308	363	426,211	56	79	135	400,832	4,155	2,609	6,764	421,116			
年齢				円			円				円				円				円			円				円				円			円		
1 8歳以下																																			
1 9歳																																			
2 0歳																																			
2 1歳																																			
2 2歳	20	61	81	207,910									20	61	81	207,910	2	4	6	216,674											2	4	6	216,674	
2 3歳	44	98	142	214,098		1	1	205,816					44	99	143	214,040	3	10	13	230,343										3	10	13	230,343		
2 4歳	51	112	163	221,626		1	1	218,816					51	113	164	221,609	10	9	19	236,616	1	1	2	223,797					11	10	21	235,395			
2 5歳	58	141	199	229,615		3	3	223,392					58	144	202	229,523	5	14	19	246,245									5	14	19	246,245			
2 6歳	78	149	227	239,556		4	4	231,556					78	153	231	239,418	4	22	26	258,108	1		1	228,696					5	22	27	257,019			
2 7歳	94	153	247	251,455									94	153	247	251,455	8	17	25	262,503		1	1	250,746					8	18	26	262,051			
2 8歳	93	201	294	262,596	1	10	11	252,134					94	211	305	262,219	9	12	21	270,747	1		1	243,672	1	1	1	241,904	10	13	23	268,316			
2 9歳	103	181	284	273,070	1	5	6	262,253					104	186	290	272,847	11	29	40	285,347			1	1	1	263,588	12	30	42	284,311					
3 0歳	114	166	280	282,985	2	9	11	261,815					116	175	291	282,184	23	22	45	292,850		1	1	304,544	1	1	1	279,240	24	23	47	292,809			
3 1歳	111	189	300	291,944	7	9	16	280,579					118	198	316	291,369	25	28	53	300,034	1		1	299,136	2	2	4	260,780	28	30	58	297,312			
3 2歳	119	164	283	302,857	3	14	17	288,282					122	178	300	302,031	24	33	57	313,006		1	1	274,144	2	1	3	274,941	26	35	61	310,497			
3 3歳	108	176	284	313,838	7	17	24	301,964					115	193	308	312,913	45	48	93	323,295				329,163	3		3	297,163	48	48	96	322,478			
3 4歳	127	177	304	323,453	3	30	33	314,562					130	207	337	322,582	52	55	107	331,882	1		1	308,360	1	3	4	292,358	54	58	112	330,260			
3 5歳	109	176	285	333,272	11	20	31	320,089			1	1	327,184	120	197	317	331,964	64	73	137	337,953	1	2	3	305,821	3	3	3	303,829	65	78	143	336,563		
3 6歳	122	197	319	343,274	7	43	50	336,118					129	240	369	342,304	88	87	175	347,827	1	2	3	323,421	1	4	5	316,530	90	93	183	346,572			
3 7歳	149	217	366	354,676	13	40	53	345,461					162	257	419	353,510	94	87	181	358,567		5	5	334,538	1		1	324,352	95	92	187	357,741			
3 8歳	174	223	397	364,755	5	36	41	352,607					179	259	438	363,617	94	82	176	367,141	1	3	4	358,101	2		2	318,008	95	87	182	366,403			
3 9歳	171	219	390	372,711	7	46	53	364,044					178	265	443	371,674	80	75	155	375,223	2	6	8	351,444	1	1	2	307,308	83	82	165	373,247			
4 0歳	176	245	421	379,348	13	53	66	369,825					189	298	487	378,058	100	54	154	385,638	1	14	15	367,323	2	4	6	331,257	103	72	175	382,204			
4 1歳	232	309	541	386,230	24	92	116	379,579					256	401	657	385,056	108	83	191	390,846	1	15	16	383,232	2	2	4	360,724	111	100	211	389,697			
4 2歳	216	256	472	391,347	20	77	97	388,773					236	333	569	390,908	108	83	191	396,708		8	8	365,925	1	1	1	366,184	108	92	200	395,324			
4 3歳	252	310	562	396,315	29	125	154	391,963					281	435	716	395,379	168	90	258	405,446	2	12	14	387,462	3	1	4	386,334	173	103	276	404,256			
4 4歳	331	352	683	400,473	34	150	184	396,932					365	502	867	399,722	182	99	281	409,521	2	13	15	395,011	1	1	1	344,216	185	112	297	408,568			
4 5歳	330	351	681	406,105	30	162	192	403,327					360	513	873	405,494	190	82	272	417,560	6	19	25	402,190					196	101	297	416,267			
4 6歳	399	316	715	413,973	35	193	228	411,249					434	509	943	413,314	189	109	298	424,710	3	16	19	420,197	1	2	3	356,019	193	127	320	423,798			
4 7歳	448	328	776	420,851	34	241	275	416,119					482	569	1,051	419,613	205	83	288	431,143	2	27	29	428,633	4	1	5	383,443	211	111	322	430,176			
4 8歳	469	369	838	426,390	29	257	286	423,188					498	626	1,124	425,576	234	97	331	439,534	4	20	24	444,511	1	1	2	387,279	239	118	357	439,576			
4 9歳	491	397	888	429,871	14	264	278	427,829					505	661	1,166	429,384	188	97	285	443,880	5	19	24	451,680	2		2	403,191	193	118	311	444,220			
5 0歳	513	476	989	435,063	23	227	250	431,883					536	703	1,239	434,421	211	94	305	451,540	2	19	21	460,311	2	2	4	419,510	215	115	330	451,710			
5 1歳	510	521	1,031	440,572	28	197	225	437,821					538	718	1,256	440,079	192	93	285	456,896	5	17	22	463,333	1	1	2	427,700	198	111	309	457,166			
5 2歳	558	469	1,027	447,612	20	142	162	442,295					578	611	1,189	446,887	193	72	265	465,379		17	17	460,953	1	1	1	434,894	193	90	283	465,006			
5 3歳	487	424	911	452,207	15	97	112	448,331			1	1	443,768	502	522	1,024	451,775	193	88	281	472,557	1	16	17	458,140	2	2	4	436,254	196	106	302	471,265		
5 4歳	471	390	861	458,066	12	88	100	453,663					483	478	961	457,608	170	74	244	476,565	5	7	12	472,713	3	1	4	465,132	178	82	260	476,211			
5 5歳	416	336	752	463,110	14	53	67	456,511					430	389	819	462,570	208	66	274	480,346	2	13	15	470,529	2	8	10	451,738	212	87	299	478,897			
5 6歳	289	250	539	468,499	8	39	47	459,712					297	289	586	467,794	172	47	219	485,166		10	10	485,958	3	4	7	466,501	175	61	236	484,646			
5 7歳	292	212	504	474,209	9	44	53	464,027					301	256	557	473,240	148	41	189	490,042</															

表4 教職員の学歴別、年齢別平均給料(2)

給料表 学歴	行 短 大 政 高 校 職																
	大 学				短 大				政 高 校				職				
	人 員			平均給料 円	人 員			平均給料 円	人 員			平均給料 円	人 員			平均給料 円	
男	女	計	男		女	計	男		女	計	男		女	計			
合計	709	531	1,240	355,551	51	195	246	333,180	89	295	384	337,405	849	1,021	1,870	348,882	
年齢																	
18歳以下																	
19歳																	
20歳					1	1	2	155,700		4	3	7	147,571	4	3	7	147,571
21歳					3	1	4	166,900		1	2	3	158,167	4	3	7	163,157
22歳	5	11	16	179,381	2	3	5	171,580	7	4	11	163,609	14	18	32	172,741	
23歳	2	19	21	184,500	1	1	2	174,750		4	4	8	168,000	3	24	27	181,333
24歳	9	17	26	188,369	1	3	4	184,700	2	1	3	173,300	12	21	33	186,555	
25歳	9	16	25	192,892	2	3	5	186,760	2	4	6	185,100	13	23	36	190,742	
26歳	8	20	28	202,321	4	3	7	194,186	1	2	3	190,667	13	25	38	199,903	
27歳	8	21	29	207,041	2	4	6	204,500					10	25	35	206,606	
28歳	7	7	14	218,421	2	2	4	215,425	1	3	4	209,450	10	12	22	216,245	
29歳	9	9	18	226,900		2	2	231,150	2	1	3	215,833	11	12	23	225,826	
30歳	4	18	22	245,795	1	4	5	252,700		7	7	222,800	5	29	34	242,076	
31歳	3	13	16	250,906	1		1	229,500	5	6	11	246,809	9	19	28	248,532	
32歳	6	21	27	264,041	1	4	5	263,180	1	4	5	266,260	8	29	37	264,224	
33歳	2	15	17	267,435	2	6	8	265,438	3	7	10	268,300	7	28	35	267,226	
34歳	6	10	16	280,944		10	10	272,950	1	10	11	273,782	7	30	37	276,654	
35歳	10	18	28	284,689	3	8	11	281,682	3	20	23	284,952	16	46	62	284,253	
36歳	7	18	25	291,864	1	6	7	295,243	1	6	7	297,614	9	30	39	293,503	
37歳	13	19	32	302,347	1	6	7	300,614	4	8	12	304,300	18	33	51	302,569	
38歳	6	17	23	317,357	2	5	7	318,829	3	8	11	315,645	11	30	41	317,149	
39歳	14	19	33	325,464	1	6	7	322,014	1	10	11	321,445	16	35	51	324,124	
40歳	14	18	32	354,203	2	7	9	356,656		7	7	355,914	16	32	48	354,912	
41歳	10	9	19	361,658		9	9	356,644	5	11	16	362,919	15	29	44	361,091	
42歳	11	9	20	367,400	2	6	8	365,525	2	4	6	363,333	15	19	34	366,241	
43歳	18	12	30	368,977	2	9	11	366,991	5	7	12	368,208	25	28	53	368,391	
44歳	24	15	39	378,272	1	7	8	370,588	1	7	8	380,750	26	29	55	377,515	
45歳	18	11	29	383,752		8	8	381,463	1	11	12	383,708	19	30	49	383,367	
46歳	19	11	30	386,363		5	5	387,960	2	10	12	388,767	21	26	47	387,147	
47歳	18	13	31	392,126		3	3	387,433	2	5	7	397,371	20	21	41	392,678	
48歳	20	12	32	395,428	1	2	3	396,867	3	4	7	396,900	24	18	42	395,776	
49歳	19	9	28	398,557	1	4	5	408,260	6	6	12	394,633	26	19	45	398,589	
50歳	41	11	52	405,042	1	4	5	411,460	4	6	10	401,330	46	21	67	404,967	
51歳	29	10	39	407,959	3	2	5	403,960	2	9	11	406,591	34	21	55	407,322	
52歳	57	18	75	413,776	1	6	7	422,871	2	8	10	413,020	60	32	92	414,386	
53歳	47	13	60	418,108	2	8	10	420,640	2	16	18	414,417	51	37	88	417,641	
54歳	48	7	55	423,245		17	17	433,576	1	11	12	423,817	49	35	84	425,418	
55歳	37	11	48	427,602	2	9	11	424,936	1	21	22	425,705	40	41	81	426,725	
56歳	32	18	50	432,140		1	1	438,500		7	7	433,529	32	26	58	432,417	
57歳	48	15	63	437,738	1	1	2	432,550	2	16	18	434,122	51	32	83	436,829	
58歳	34	11	45	441,636		6	6	447,350	3	10	13	439,600	37	27	64	441,758	
59歳	37	10	47	447,106	1	3	4	442,025	1	2	3	443,967	39	15	54	446,556	
60歳																	
61歳以上																	
平均年齢	44.25			40.98			41.96			43.35							

表5 教職員の学歴別、経験年数別平均給料(1)

学歴	教 育 職 (一)												教 育 職 (二)																				
	大 学				短 大				高 校				合 計				大 学				短 大				高 校				合 計				
	人 員		平均給料 円	人	人 員		平均給料 円	人	人 員		平均給料 円	人	人 員		平均給料 円	人	人 員		平均給料 円	人	人 員		平均給料 円	人	人 員		平均給料 円	人	人 員		平均給料 円	人	
	男	女			男	女			男	女			男	女			男	女			男	女			男	女			男	女			男
合計	9,083	9,529	18,612	398,722	466	2,847	3,313	411,004	1	3	4	435,916	9,550	12,379	21,929	400,584	4,044	2,222	6,266	421,258	55	308	363	426,211	56	79	135	400,832	4,155	2,609	6,764	421,116	
経年	179	273	452	245,583	3	14	17	269,960					182	287	469	246,466	31	37	68	278,352	2	1	1	233,458				240,136	31	38	69	277,701	
1年未満	167	249	416	253,273	5	17	22	284,119					172	266	438	254,823	39	48	87	289,918			2	221,416	1		1		42	48	90	287,842	
1年	158	269	427	265,680	9	19	28	304,631					167	288	455	268,077	29	38	67	293,168								29	38	67	293,168		
2年	151	273	424	272,086	7	34	41	319,252					158	307	465	276,244	25	53	78	298,309	2	1	3	264,518				27	54	81	297,058		
3年	147	276	423	282,269	8	27	35	302,991					155	303	458	283,853	17	26	43	313,567			1	304,544	1	1		27	28	45	312,543		
4年	159	260	419	293,766	10	25	35	322,721					169	285	454	295,998	18	21	39	318,641			1	368,750				18	22	40	319,894		
5年	134	211	345	307,715	10	18	28	336,730					144	229	373	309,894	19	17	36	328,683								19	17	36	328,683		
6年	103	131	234	314,880	5	12	17	327,227					108	143	251	315,716	38	24	62	331,590								38	24	62	331,590		
7年	80	123	203	324,283	2	5	7	329,115		1	1	327,184	82	129	211	324,457	37	25	62	342,720								37	25	62	342,720		
8年	55	97	152	336,954	3	14	17	342,857					58	111	169	337,548	38	46	84	345,306	2	2	4	347,941				40	48	88	345,426		
9年	61	113	174	337,465	2	12	14	344,522					63	125	188	337,990	63	53	116	346,205	2	2	2	329,240	2	2		63	57	120	344,786		
10年	68	97	165	342,580	1	18	19	341,229					69	115	184	342,441	79	57	136	352,775	1	4	5	358,003	1			1	250,640	81	61	142	352,240
11年	76	114	190	350,223	1	11	12	361,755					77	125	202	350,908	77	74	151	358,658	2	1	3	303,923	2	1	3	3	297,952	81	76	157	356,452
12年	114	118	232	358,515	2	19	21	366,630					116	137	253	359,188	117	81	198	363,444	3	3	3	367,586	2	3	5	5	273,058	119	87	206	361,311
13年	112	142	254	364,202	4	27	31	359,012					116	169	285	363,637	107	92	199	369,034	3	12	15	351,164	5	2	7	7	289,399	115	106	221	365,299
14年	183	228	411	377,977	23	61	84	373,754					206	289	495	377,261	106	84	190	388,002	1	9	10	388,504	2	2	4	4	322,284	109	95	204	386,738
15年	228	284	512	382,884	28	73	101	380,065					256	357	613	382,420	87	72	159	396,100	4	14	18	360,257	5	5	5	5	303,286	91	91	182	390,005
16年	196	237	433	387,648	7	68	75	382,162					203	305	508	386,838	97	75	172	400,853	2	14	16	378,176	2		2	2	337,324	101	89	190	398,274
17年	268	301	569	392,409	34	79	113	388,846					302	380	682	391,818	130	82	212	406,464	1	7	8	390,590	2	5	7	7	334,817	133	94	227	403,695
18年	265	306	571	395,662	30	72	102	392,224					295	378	673	395,141	147	115	262	406,166	2	6	8	386,971	1		1	1	344,216	150	121	271	405,371
19年	299	318	617	402,815	28	80	108	397,904					327	398	725	402,084	161	83	244	416,692			9	396,306	1			1	372,736	162	92	254	415,797
20年	372	354	726	407,523	20	107	127	401,392					392	461	853	406,610	190	67	257	424,777			7	429,644	2		2	2	374,804	192	74	266	424,530
21年	382	292	674	413,022	20	91	111	403,235					402	383	785	411,638	216	60	276	427,787	1	8	9	428,638			1	1	326,352	217	69	286	427,459
22年	454	331	785	420,439	23	99	122	408,089					477	430	907	418,778	210	82	292	437,797	4	12	16	424,396	2	2	2	2	342,316	214	96	310	436,489
23年	407	263	670	426,831	10	109	119	411,078					417	372	789	424,455	222	75	297	443,690	3	13	16	425,922	1	1	1	1	366,184	225	89	314	442,538
24年	466	314	780	432,506	22	138	160	417,906					488	452	940	430,020	155	56	211	449,753	3	15	18	425,041	2	2	4	4	381,212	160	73	233	446,667
25年	535	374	909	437,179	23	169	192	422,587					558	543	1,101	434,634	249	112	361	455,592	3	14	17	442,767	1	1	1	1	364,104	252	127	379	454,775
26年	682	435	1,117	441,609	24	217	241	425,800					706	652	1,358	438,804	230	79	309	461,612	4	21	25	453,535	1	1	2	2	422,379	235	101	336	460,777
27年	584	515	1,099	446,405	13	290	303	429,741					597	805	1,402	442,803	191	86	277	467,596	1	19	20	461,179	2	3	5	5	400,629	194	108	302	466,062
28年	494	497	991	450,701	24	271	295	434,134					518	768	1,286	446,901	178	67	245	472,067	4	24	28	465,669	3	1	4	4	395,694	185	92	277	470,318
29年	394	386	780	455,491	20	199	219	440,270		1	1	501,800	415	585	1,000	452,204	156	68	224	478,510	6	25	31	465,460	1		1	1	404,006	163	93	256	476,639
30年	288	345	633	459,931	19	164	183	444,217					307	509	816	456,407	131	63	194	478,409	1	9	10	468,153	2	4	6	6	431,808	134	76	210	476,589
31年	255	320	575	463,484	8	80	88	447,465					263	400	663	461,358	157	81	238	482,570	1	10	11	454,745	2	2	4	4	432,996	160	93	253	480,576
32年	264	324	588	470,682	7	86	93	455,420					271	410	681	468,598	171	72	243	490,487	2	19	21	469,424	2	4	6	6	457,595	175	95	270	488,118
33年	136	176	312	474,426	7	43	50	458,758			1	443,768	143	220	363	472,184	74	21	95	500,851			12	480,168	2	7	9	7	467,796	76	40	116	496,147
34年	69	88	157	478,041	24	24	24	460,115			1	470,912	69	113	182	475,638	15	13	28	496,848			5	477,370	1	6	7	7	443,467	16	24	40	485,072
35年	76	74	150	485,740	2	27	29	466,615					78	101	179	482,642	28	12	40	497,578			4	501,142	7	12	19	19	465,371	35	28	63	488,091
36年	21	21	42	485,064			10	463,424					21	31	52	480,902	6	5	11	493,430			3	486,813	1	3	4	4	469,110	7	11	18	486,922
37年	1																																

表5 教職員の学歴別、経験年数別平均給料(2)

給料表 学歴	行政職																	
	大 学						短 大			高 校			合 計					
	人 員			平均給料 円	人 員			平均給料 円	人 員			平均給料 円	人 員			平均給料 円		
男	女	計	男		女	計	男		女	計	男		女	計				
合計	709	531	1,240	355,551	51	195	246	333,180	89	295	384	337,405	849	1,021	1,870	348,882		
経年	19	34	53	184,802	6	3	9	173,289	5	11	16	156,794	30	48	78	177,728		
1年未満	17	23	40	191,308	4	1	5	172,100	7	2	9	159,178	28	26	54	184,174		
1年	8	17	25	207,628	3	7	10	185,140	4	5	9	159,344	15	29	44	192,641		
2年	7	13	20	205,070	2	3	5	192,580	2	1	3	167,167	11	17	28	198,779		
3年	4	14	18	222,900	1	2	3	197,533	2	2	4	174,750	5	18	23	215,404		
4年	1	11	12	227,650	2	5	7	213,543	3	3	6	186,067	3	19	22	217,491		
5年	7	15	22	239,086	1	1	2	205,400	2	1	3	187,867	10	16	26	231,881		
6年	7	16	23	251,083	3	3	6	240,200	1	1	2	191,600	7	20	27	247,670		
7年	3	15	18	258,883	1	1	2	251,650	1	3	4	207,150	5	19	24	249,658		
8年	7	15	22	270,000	2	2	4	265,450	1	1	2	217,350	8	18	26	265,600		
9年	4	22	26	271,235	4	4	8	251,950	1	5	6	227,733	5	31	36	261,842		
10年	9	10	19	284,042	2	5	7	265,986	1	5	6	233,800	12	20	32	270,672		
11年	8	11	19	292,937	1	6	7	274,686	3	3	6	247,650	12	20	32	280,453		
12年	9	20	29	296,690	2	8	10	278,620	3	5	8	262,375	14	33	47	287,004		
13年	8	19	27	310,237	1	9	10	286,750	3	8	11	274,182	12	36	48	297,081		
14年	11	19	30	330,530	1	5	6	323,933	3	12	15	287,260	15	36	51	317,027		
15年	8	18	26	341,550	2	5	7	315,243	2	10	12	286,683	12	33	45	322,827		
16年	16	13	29	352,076	3	5	8	323,013	2	13	15	295,320	21	31	52	331,233		
17年	23	22	45	365,064	2	11	13	340,746	5	12	17	318,518	30	45	75	350,298		
18年	15	11	26	371,777	2	7	9	345,056	3	5	8	332,438	20	23	43	358,865		
19年	27	13	40	378,778	1	10	11	361,545	8	10	18	346,567	36	33	69	367,628		
20年	25	7	32	384,753	3	3	6	370,100	5	6	11	358,145	30	16	46	377,435		
21年	26	12	38	388,911	6	6	12	370,567	4	7	11	371,209	30	25	55	383,369		
22年	23	14	37	393,681	3	9	12	377,333	3	11	14	367,514	29	34	63	384,752		
23年	15	5	20	398,870	5	5	10	384,860	3	3	6	382,733	18	13	31	393,487		
24年	22	10	32	400,975	4	4	8	385,675	7	7	14	373,743	22	21	43	395,119		
25年	17	11	28	406,004	1	3	4	391,425	10	10	20	382,650	18	24	42	399,055		
26年	26	4	30	413,737	1	2	3	411,633	2	6	8	387,688	29	12	41	408,500		
27年	56	15	71	413,761	3	3	6	402,917	1	9	10	393,080	60	27	87	410,636		
28年	69	16	85	417,748	1	2	3	416,267	3	6	9	397,211	73	24	97	415,797		
29年	51	18	69	422,445	5	5	10	414,820	2	8	10	400,430	53	31	84	419,370		
30年	34	7	41	429,432	2	4	6	426,867	1	3	4	401,800	37	14	51	426,963		
31年	38	15	53	433,175	2	24	26	429,369	1	4	5	413,080	41	43	84	430,801		
32年	38	18	56	438,534	1	9	10	426,350	3	23	26	414,088	42	50	92	430,301		
33年	23	16	39	442,800	6	6	12	428,383	11	11	22	416,891	23	33	56	436,166		
34年	11	3	14	443,129	1	1	2	443,129	1	9	10	425,300	12	12	24	435,700		
35年	11	6	17	446,953	1	1	2	446,953	2	14	16	424,988	13	20	33	436,303		
36年	6	3	9	449,456	7	7	14	447,671	1	13	14	430,729	7	23	30	440,300		
37年					1	1	2	425,500	20	20	40	437,400	21	21	42	436,833		
38年									4	4	8	437,550	4	4	8	437,550		
39年									1	3	4	443,625	1	3	4	443,625		
40年																		
41年																		
42年以上																		
平均経年	20.25				19.15				22.26				20.52					

表6 教職員の市郡別・年代別・男女別構成表(小・中学校別)

小学校							
	男	女	10代	20代	30代	40代	50代以上
県合計	5,346	9,515	6	1,432	2,326	5,263	5,834
北九州市	804	1,711		219	306	903	1,087
福岡市	1,307	2,252	1	495	594	1,030	1,439
筑紫野市	110	165		28	50	108	89
春日市	103	231		28	84	134	88
大野城市	97	180	1	29	59	88	100
宗像市	109	188		28	38	107	124
太宰府市	59	119		24	30	60	64
前原市	87	141		28	54	80	66
古賀市	71	118		13	43	81	52
福津市	50	98		10	17	69	52
筑紫郡計	63	101		26	29	52	57
糟屋郡計	246	383	1	56	128	203	241
糸島郡計	44	67	1	13	26	38	33
福岡地区計	1,039	1,791	3	283	558	1,020	966
直方市	66	113		9	21	75	74
中間市	54	64		9	20	35	54
宮若市	57	79		5	18	58	55
遠賀郡計	114	185		11	55	130	103
鞍手郡計	45	78		8	16	57	42
北九州地区計	336	519	0	42	130	355	328
久留米市	284	618		96	117	305	384
小郡市	68	120		17	31	77	63
うきは市	56	83		13	27	55	44
朝倉市	87	131		23	35	68	92
朝倉郡計	44	70		21	18	34	41
三井郡計	25	38		6	13	25	19
北筑後地区計	564	1,060	0	176	241	564	643
大牟田市	145	221		24	44	107	191
柳川市	87	179		12	26	108	120
八女市	59	84		9	28	59	47
筑後市	70	118		14	20	75	79
大川市	43	81		7	18	32	67
みやま市	70	117		8	25	81	73
三潁郡計	19	35		3	11	26	14
八女郡計	88	108		1	22	84	89
南筑後地区計	581	943	0	78	194	572	680
飯塚市	144	270	1	25	51	197	140
田川市	73	101		11	30	79	54
嘉麻市	80	94		6	31	88	49
嘉穂郡計	17	26		5	4	26	8
田川郡計	143	222	1	25	68	146	125
筑豊地区計	457	713	2	72	184	536	376
行橋市	70	163		26	34	95	78
豊前市	45	89		8	21	37	68
京都郡計	71	160		17	41	85	88
築上郡計	72	114		16	23	66	81
京築地区計	258	526	0	67	119	283	315

中学校							
	男	女	10代	20代	30代	40代	50代以上
県合計	4,718	3,632	0	422	1,534	3,486	2,908
北九州市	786	666		116	261	544	531
福岡市	1,120	854		160	340	737	737
筑紫野市	88	60		2	22	78	46
春日市	99	98		12	54	75	56
大野城市	84	73		7	37	66	47
宗像市	95	84		7	26	70	76
太宰府市	53	48			18	45	38
前原市	73	49		6	39	42	35
古賀市	60	43		4	25	48	26
福津市	48	44		2	15	41	34
筑紫郡計	58	37		2	21	38	34
糟屋郡計	216	150		8	76	162	120
糸島郡計	41	31			16	32	24
福岡地区計	915	717	0	50	349	697	536
直方市	53	45		4	12	44	38
中間市	52	35		7	17	38	25
宮若市	43	30		1	14	39	19
遠賀郡計	90	85		2	36	83	54
鞍手郡計	33	23		2	11	21	22
北九州地区計	271	218	0	16	90	225	158
久留米市	260	202		17	75	196	174
小郡市	71	56		5	16	56	50
うきは市	36	22		1	5	28	24
朝倉市	62	52		4	21	57	32
朝倉郡計	36	20			16	27	13
三井郡計	16	12		3	3	12	10
北筑後地区計	481	364	0	30	136	376	303
大牟田市	131	96		8	35	118	66
柳川市	71	64		2	24	54	55
八女市	46	32		2	16	30	30
筑後市	50	35			12	40	33
大川市	45	35			9	32	39
みやま市	40	38			14	34	30
三潁郡計	16	8			4	13	7
八女郡計	70	49		3	22	50	44
南筑後地区計	469	357	0	15	136	371	304
飯塚市	142	108		16	54	110	70
田川市	73	54		2	22	62	41
嘉麻市	64	31		5	24	42	24
嘉穂郡計	16	6		1	3	15	3
田川郡計	146	82		4	52	113	59
筑豊地区計	441	281	0	28	155	342	197
行橋市	71	61		3	21	61	47
豊前市	31	32			6	34	23
京都郡計	85	47		2	24	61	45
築上郡計	48	35		2	16	38	27
京築地区計	235	175	0	7	67	194	142