

貿易

1 輸出通関実績額（2008年12月）

(1) 前年同月比：2か月連続のマイナス

| | | 輸出通関実績額 | 前年同月比 |
|-----------------|-----|---------|--------|
| 平成19年 | 12月 | 383,527 | 12.8 |
| 平成20年 (2008) | 1月 | 335,997 | 13.9 |
| | 2月 | 342,404 | 15.7 |
| | 3月 | 359,532 | 2.5 |
| | 4月 | 352,327 | 18.0 |
| | 5月 | 361,536 | 23.9 |
| | 6月 | 378,182 | 12.6 |
| | 7月 | 428,727 | 30.6 |
| | 8月 | 412,694 | 28.8 |
| | 9月 | 437,300 | 20.4 |
| | 10月 | 395,354 | 6.7 |
| | 11月 | 302,733 | ▲ 19.0 |
| | 12月 | 236,138 | ▲ 38.4 |

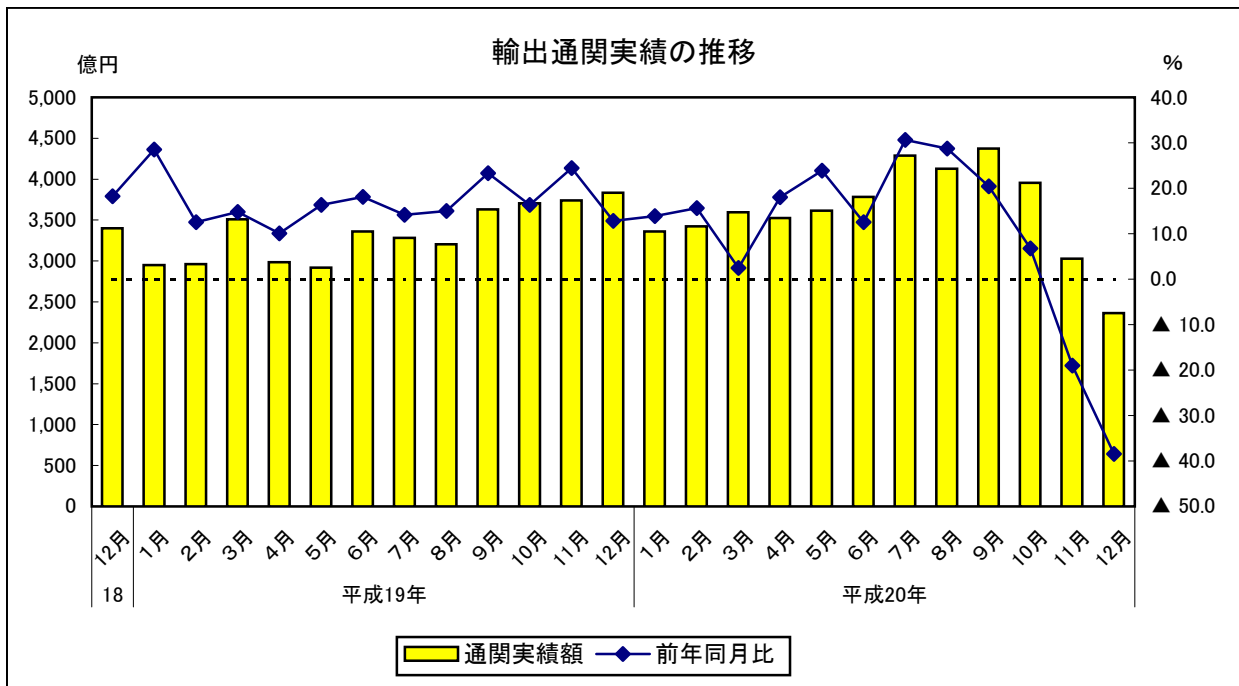
| | | 輸出通関実績額 | 前年同期比 |
|-----------------|--------|-----------|--------|
| 平成19年 (2007) | 1～3月 | 941,851 | 18.0 |
| | 4～6月 | 926,394 | 14.8 |
| | 7～9月 | 1,011,865 | 17.6 |
| | 10～12月 | 1,127,755 | 17.6 |
| 平成20年 (2008) | 1～3月 | 1,037,933 | 10.2 |
| | 4～6月 | 1,092,046 | 17.9 |
| | 7～9月 | 1,278,721 | 26.4 |
| | 10～12月 | 934,224 | ▲ 17.2 |

| | 輸出通関実績額 | 前年比 |
|-------------|-----------|------|
| 平成18年(2006) | 3,424,616 | 9.2 |
| 平成19年(2007) | 4,007,866 | 17.0 |
| 平成20年(2008) | 4,342,924 | 8.4 |

資料出所：門司税関、長崎税関「貿易統計」

輸出通関実績額単位：百万円

貿易については、使用可能な最新データを掲載しているが、遡及改訂する場合がある。



貿易

2 輸出通関実績額の内訳（2008年12月）

(1) 各港別

前年同月比マイナス：門司港（1年6か月ぶり）、苅田港（2か月連続）、戸畑港（2か月連続）、博多港（2か月連続）、福岡空港（5か月連続）、三池港（2か月ぶり）

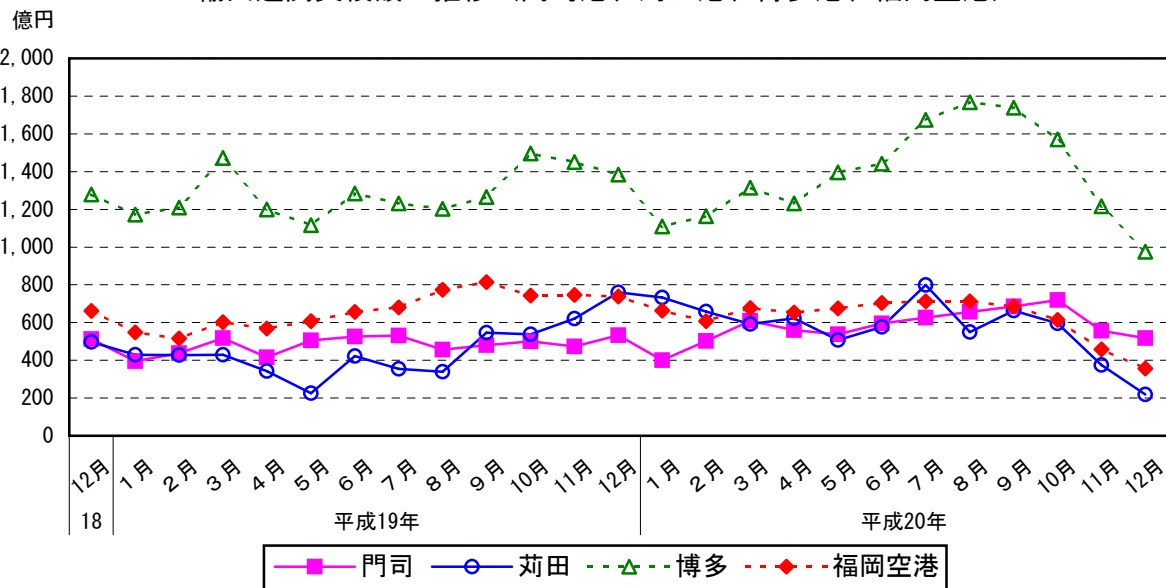
| | | 門司 | 前年同月比 | 苅田 | 前年同月比 | 戸畑 | 前年同月比 | 博多 | 前年同月比 | 空港 | 前年同月比 | 三池 | 前年同月比 |
|-----------------|-----|--------|-------|--------|-------|--------|-------|---------|-------|--------|-------|--------|-------|
| 平成19年 | 12月 | 53,281 | 4.0 | 76,066 | 52.8 | 36,480 | 3.3 | 138,430 | 8.2 | 73,723 | 11.5 | 5,547 | ▲42.2 |
| 平成20年 (2008) | 1月 | 40,053 | 1.5 | 73,239 | 70.3 | 33,106 | 2.8 | 110,915 | ▲5.4 | 66,266 | 21.1 | 12,418 | 48.4 |
| | 2月 | 50,186 | 14.9 | 65,735 | 53.7 | 33,216 | 2.7 | 116,366 | ▲3.7 | 60,763 | 17.9 | 16,138 | 235.0 |
| | 3月 | 60,983 | 17.9 | 59,199 | 38.0 | 35,182 | ▲8.0 | 131,452 | ▲10.7 | 67,669 | 12.3 | 5,047 | ▲51.5 |
| | 4月 | 55,908 | 34.3 | 62,325 | 81.5 | 32,323 | ▲4.5 | 123,185 | 2.7 | 65,289 | 14.9 | 13,296 | 11.5 |
| | 5月 | 53,772 | 6.5 | 50,748 | 124.7 | 37,340 | 2.1 | 139,658 | 25.1 | 67,477 | 11.1 | 12,541 | 28.0 |
| | 6月 | 59,461 | 13.0 | 57,654 | 36.7 | 38,358 | 5.0 | 144,156 | 12.3 | 70,337 | 7.1 | 8,216 | ▲22.3 |
| | 7月 | 62,530 | 17.8 | 79,845 | 125.6 | 37,125 | 11.4 | 167,424 | 35.9 | 71,185 | 4.6 | 10,618 | ▲29.9 |
| | 8月 | 65,698 | 44.0 | 55,007 | 62.0 | 39,034 | 4.9 | 176,678 | 46.8 | 71,257 | ▲8.0 | 5,020 | ▲15.6 |
| | 9月 | 68,494 | 42.6 | 66,366 | 21.5 | 48,929 | 33.0 | 173,886 | 37.4 | 68,589 | ▲15.7 | 11,036 | ▲30.0 |
| | 10月 | 71,915 | 43.6 | 59,487 | 10.5 | 41,099 | 9.0 | 157,150 | 5.0 | 61,406 | ▲17.3 | 4,296 | ▲11.1 |
| | 11月 | 55,684 | 17.8 | 37,553 | ▲39.5 | 28,988 | ▲15.9 | 121,681 | ▲16.1 | 45,780 | ▲38.6 | 13,047 | 24.4 |
| | 12月 | 51,731 | ▲2.9 | 21,840 | ▲71.3 | 26,172 | ▲28.3 | 97,542 | ▲29.5 | 35,602 | ▲51.7 | 3,250 | ▲41.4 |

| | | 門司 | 前年同期比 | 苅田 | 前年同期比 | 戸畑 | 前年同期比 | 博多 | 前年同期比 | 空港 | 前年同期比 | 三池 | 前年同期比 |
|-----------------|--------|---------|-------|---------|-------|---------|-------|---------|-------|---------|-------|--------|-------|
| 平成19年 (2007) | 1~3月 | 134,884 | 1.6 | 128,655 | ▲12.7 | 102,771 | 21.4 | 385,418 | 65.2 | 166,530 | ▲3.4 | 23,595 | ▲15.6 |
| | 4~6月 | 144,740 | ▲2.4 | 99,116 | ▲19.3 | 106,970 | 44.9 | 360,037 | 37.0 | 183,226 | 4.6 | 32,306 | 36.5 |
| | 7~9月 | 146,744 | 9.8 | 123,950 | 1.8 | 107,331 | 23.5 | 370,111 | 28.8 | 226,854 | 9.6 | 36,875 | 52.9 |
| | 10~12月 | 150,619 | 4.3 | 192,018 | 33.5 | 108,665 | 12.0 | 433,002 | 24.6 | 222,585 | 10.7 | 20,866 | ▲16.7 |
| 平成20年 (2008) | 1~3月 | 151,221 | 12.1 | 198,172 | 54.0 | 101,505 | ▲1.2 | 358,733 | ▲6.9 | 194,698 | 16.9 | 33,603 | 42.4 |
| | 4~6月 | 169,141 | 16.9 | 170,727 | 72.2 | 108,021 | 1.0 | 406,999 | 13.0 | 203,103 | 10.8 | 34,054 | 5.4 |
| | 7~9月 | 196,721 | 34.1 | 201,218 | 62.3 | 125,088 | 16.5 | 517,988 | 40.0 | 211,032 | ▲7.0 | 26,674 | ▲27.7 |
| | 10~12月 | 179,330 | 19.1 | 118,880 | ▲38.1 | 96,260 | ▲11.4 | 376,372 | ▲13.1 | 142,789 | ▲35.8 | 20,593 | ▲1.3 |

| | | 門司 | 前年比 | 苅田 | 前年比 | 戸畑 | 前年比 | 博多 | 前年比 | 空港 | 前年比 | 三池 | 前年比 |
|-------------|--|---------|------|---------|------|---------|------|-----------|------|---------|------|---------|------|
| 平成18年(2006) | | 559,103 | 7.7 | 535,744 | 0.1 | 342,395 | 20.3 | 1,130,981 | 22.5 | 755,610 | ▲1.8 | 100,783 | ▲4.4 |
| 平成19年(2007) | | 576,985 | 3.2 | 543,739 | 1.5 | 425,736 | 24.3 | 1,548,568 | 36.9 | 799,195 | 5.8 | 113,641 | 12.8 |
| 平成20年(2008) | | 696,414 | 20.7 | 688,997 | 26.7 | 430,873 | 1.2 | 1,660,093 | 7.2 | 751,622 | ▲6.0 | 114,925 | 1.1 |

資料出所：門司税関、長崎税関「貿易統計」 輸出通関実績額単位：百万円
貿易については、使用可能な最新データを掲載しているが、遡及改訂する場合がある。

輸出通関実績額の推移（門司港、苅田港、博多港、福岡空港）



貿易

3 輸出通関実績額の内訳（2008年12月）

（1）主要品目別前年同月比

マイナス：電気機器、自動車等、一般機械、鉄鋼等

（単位：百万円）

| | | 実績額 | | | | | | | | | |
|-----------------|-----|---------|---------|--------------|---------|--------|--------------|--------|-----------|-----------|---------|
| | | 総額 | 電気機器 | 半導体等 電子部品 | 自動車等 | 一般機械 | タイヤ・ チューブ | 鉄鋼 | 有機 化合物 | 精密 機器類 | その他 |
| 平成19年 | 12月 | 383,527 | 86,712 | 58,805 | 102,950 | 42,271 | 24,575 | 30,057 | 9,072 | 10,706 | 77,184 |
| 平成20年 (2008) | 1月 | 335,997 | 73,514 | 50,117 | 96,517 | 31,416 | 18,438 | 25,251 | 10,148 | 7,318 | 73,395 |
| | 2月 | 342,404 | 72,591 | 45,275 | 90,950 | 38,861 | 21,782 | 25,715 | 10,569 | 8,075 | 73,861 |
| | 3月 | 359,532 | 75,106 | 44,743 | 87,194 | 47,548 | 24,585 | 25,742 | 12,571 | 12,067 | 74,719 |
| | 4月 | 352,327 | 72,009 | 43,859 | 87,274 | 47,436 | 23,991 | 22,476 | 9,820 | 12,203 | 77,119 |
| | 5月 | 361,536 | 83,492 | 53,433 | 78,242 | 44,352 | 25,709 | 27,605 | 11,766 | 9,796 | 80,575 |
| | 6月 | 378,182 | 86,571 | 54,616 | 84,413 | 51,696 | 23,622 | 25,201 | 12,124 | 10,891 | 83,665 |
| | 7月 | 428,727 | 102,747 | 70,874 | 105,792 | 44,719 | 25,385 | 28,435 | 10,696 | 9,612 | 101,341 |
| | 8月 | 412,694 | 106,036 | 72,754 | 77,430 | 53,061 | 24,537 | 30,179 | 9,061 | 7,790 | 104,600 |
| | 9月 | 437,300 | 107,308 | 70,322 | 92,082 | 50,367 | 23,792 | 35,796 | 8,767 | 9,371 | 109,818 |
| | 10月 | 395,354 | 92,569 | 59,202 | 84,862 | 58,091 | 24,969 | 31,562 | 8,024 | 7,826 | 87,451 |
| | 11月 | 302,733 | 64,344 | 37,470 | 59,193 | 42,187 | 22,119 | 25,762 | 4,597 | 6,344 | 78,187 |
| | 12月 | 236,138 | 51,831 | 31,880 | 35,573 | 38,716 | 21,934 | 22,865 | 4,927 | 5,199 | 55,092 |

（単位：％）

| | | 前年同月比 | | | | | | | | | |
|-----------------|-----|--------|--------|--------------|--------|-------|--------------|--------|-----------|-----------|--------|
| | | 総額 | 電気機器 | 半導体等 電子部品 | 自動車等 | 一般機械 | タイヤ・ チューブ | 鉄鋼 | 有機 化合物 | 精密 機器類 | その他 |
| 平成19年 | 12月 | 12.8 | ▲ 5.9 | ▲ 3.7 | 46.8 | 2.6 | 8.7 | 19.3 | ▲ 12.1 | 55.2 | 7.9 |
| 平成20年 (2008) | 1月 | 13.9 | ▲ 3.3 | ▲ 5.5 | 59.5 | ▲ 6.6 | ▲ 3.2 | 0.9 | ▲ 7.7 | 10.7 | 16.2 |
| | 2月 | 15.7 | ▲ 8.9 | ▲ 16.6 | 50.0 | 4.2 | 1.5 | 14.8 | 9.2 | 25.5 | 26.2 |
| | 3月 | 2.5 | ▲ 15.4 | ▲ 24.3 | 32.2 | 1.2 | 2.5 | ▲ 0.8 | 13.9 | 46.3 | ▲ 6.4 |
| | 4月 | 18.0 | ▲ 1.3 | ▲ 7.5 | 68.6 | 29.6 | 1.9 | 3.8 | ▲ 0.2 | 40.8 | 4.9 |
| | 5月 | 23.9 | 14.7 | 13.0 | 83.2 | 13.3 | 1.8 | 2.6 | 14.8 | 25.8 | 20.3 |
| | 6月 | 12.6 | 12.6 | 19.9 | 22.2 | 18.0 | ▲ 8.7 | ▲ 0.5 | 6.6 | 48.9 | 9.7 |
| | 7月 | 30.6 | 29.7 | 37.0 | 89.6 | ▲ 1.8 | ▲ 0.9 | 5.3 | ▲ 3.1 | 11.6 | 34.5 |
| | 8月 | 28.8 | 18.3 | 17.5 | 44.3 | 54.8 | 4.7 | 7.3 | ▲ 22.0 | 10.8 | 43.9 |
| | 9月 | 20.4 | 11.5 | 7.1 | 20.1 | 22.5 | 7.2 | 33.0 | ▲ 24.8 | 20.0 | 36.2 |
| | 10月 | 6.7 | ▲ 4.9 | ▲ 12.6 | 6.2 | 47.5 | 0.3 | 23.7 | ▲ 36.0 | ▲ 18.3 | 7.7 |
| | 11月 | ▲ 19.0 | ▲ 32.1 | ▲ 43.4 | ▲ 34.3 | 14.0 | ▲ 9.6 | 11.4 | ▲ 64.8 | ▲ 37.5 | ▲ 3.7 |
| | 12月 | ▲ 38.4 | ▲ 40.2 | ▲ 45.8 | ▲ 65.4 | ▲ 8.4 | ▲ 10.7 | ▲ 23.9 | ▲ 45.7 | ▲ 51.4 | ▲ 28.6 |

（単位：百万円）

| | | 実績額 | | | | | | | | | |
|-------------|--|-----------|-----------|--------------|---------|---------|--------------|---------|-----------|-----------|---------|
| | | 総額 | 電気機器 | 半導体等 電子部品 | 自動車等 | 一般機械 | タイヤ・ チューブ | 鉄鋼 | 有機 化合物 | 精密 機器類 | その他 |
| 平成18年(2006) | | 3,424,616 | 850,276 | 563,522 | 697,828 | 460,014 | 239,324 | 238,166 | 112,483 | 84,443 | 742,083 |
| 平成19年(2007) | | 4,007,866 | 1,011,045 | 678,755 | 809,733 | 477,104 | 284,358 | 307,997 | 132,170 | 98,937 | 886,522 |
| 平成20年(2008) | | 4,342,924 | 988,117 | 634,545 | 979,521 | 548,450 | 280,864 | 326,589 | 113,069 | 106,492 | 999,823 |

（単位：％）

| | | 前年比 | | | | | | | | | |
|-------------|--|------|-------|--------------|------|------|--------------|------|-----------|-----------|------|
| | | 総額 | 電気機器 | 半導体等 電子部品 | 自動車等 | 一般機械 | タイヤ・ チューブ | 鉄鋼 | 有機 化合物 | 精密 機器類 | その他 |
| 平成19年(2007) | | 17.0 | 18.9 | 20.4 | 16.0 | 3.7 | 18.8 | 29.3 | 17.5 | 17.2 | 19.5 |
| 平成20年(2008) | | 8.4 | ▲ 2.3 | ▲ 6.5 | 21.0 | 15.0 | ▲ 1.2 | 6.0 | ▲ 14.5 | 7.6 | 12.8 |

資料出所：門司税関、長崎税関「貿易統計」

注) 自動車等は、自動車及び自動車の部分品

貿易については、使用可能な最新データを掲載しているが、遡及改訂する場合がある。

貿易

4 地域別輸出状況（2008年12月）

(1) 前年同月比

アジア：2か月連続のマイナス
北米：2か月連続のマイナス
西欧：3か月連続のマイナス

| | | アジア | 前年同月比 | 北米 | 前年同月比 | 西欧 | 前年同月比 |
|-----------------|-----|---------|--------|--------|--------|--------|--------|
| 平成19年 | 12月 | 226,051 | 10.1 | 68,521 | 18.7 | 46,827 | 20.0 |
| 平成20年 (2008) | 1月 | 189,937 | 7.4 | 76,476 | 34.1 | 30,275 | 15.6 |
| | 2月 | 192,240 | 7.2 | 57,557 | 6.8 | 42,396 | 23.8 |
| | 3月 | 222,967 | 1.0 | 52,876 | 16.9 | 42,042 | 7.0 |
| | 4月 | 222,314 | 18.3 | 53,404 | 50.7 | 38,307 | ▲ 4.6 |
| | 5月 | 225,371 | 19.6 | 55,312 | 66.4 | 39,462 | 19.8 |
| | 6月 | 234,994 | 14.6 | 60,516 | 49.0 | 37,368 | ▲ 30.1 |
| | 7月 | 259,620 | 23.1 | 63,256 | 82.8 | 51,653 | 20.4 |
| | 8月 | 277,680 | 31.9 | 51,947 | 27.0 | 41,147 | 15.0 |
| | 9月 | 268,452 | 16.9 | 69,392 | 20.3 | 40,145 | 8.0 |
| | 10月 | 250,127 | 6.5 | 67,565 | 16.3 | 35,824 | ▲ 11.2 |
| | 11月 | 180,633 | ▲ 19.2 | 45,652 | ▲ 32.5 | 26,759 | ▲ 26.5 |
| | 12月 | 143,877 | ▲ 36.4 | 38,233 | ▲ 44.2 | 21,140 | ▲ 54.9 |

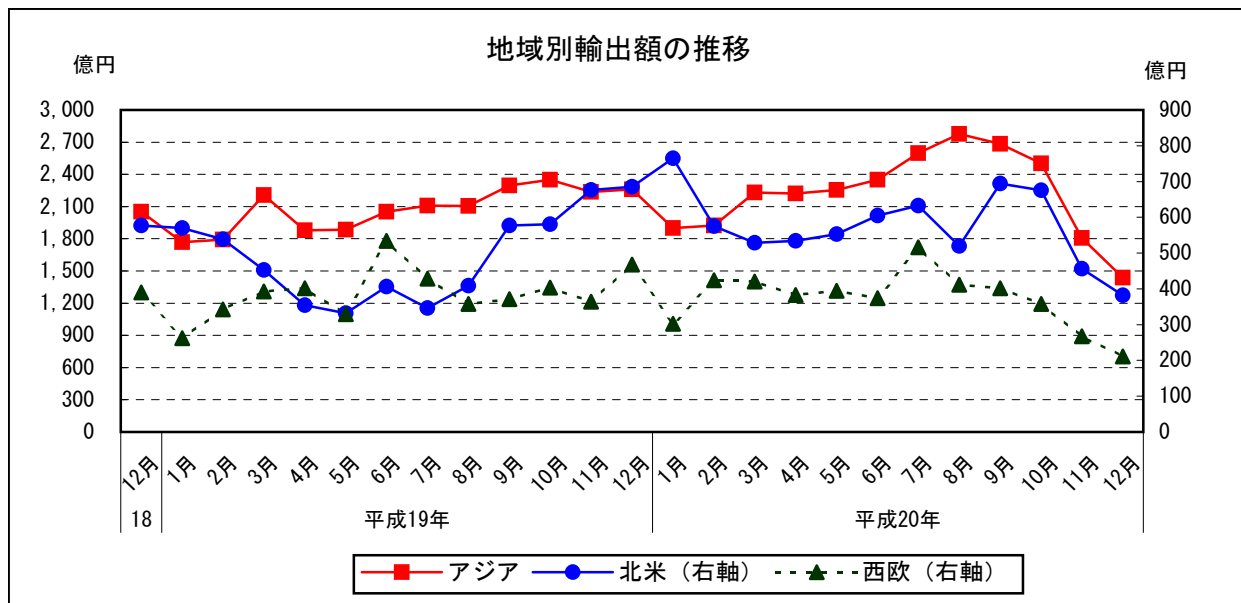
| | | アジア | 前年同期比 | 北米 | 前年同期比 | 西欧 | 前年同期比 |
|-----------------|--------|---------|--------|---------|--------|---------|--------|
| 平成19年 (2007) | 1～3月 | 576,967 | 32.5 | 156,134 | ▲ 3.0 | 99,707 | 4.6 |
| | 4～6月 | 581,400 | 23.3 | 109,282 | ▲ 22.0 | 126,552 | 31.2 |
| | 7～9月 | 651,050 | 26.4 | 133,174 | ▲ 4.8 | 115,847 | 28.6 |
| | 10～12月 | 684,588 | 18.2 | 194,227 | 11.2 | 123,565 | 26.5 |
| 平成20年 (2008) | 1～3月 | 605,144 | 4.9 | 186,909 | 19.7 | 114,713 | 15.1 |
| | 4～6月 | 682,679 | 17.4 | 169,232 | 54.9 | 115,137 | ▲ 9.0 |
| | 7～9月 | 805,751 | 23.8 | 184,595 | 38.6 | 132,945 | 14.8 |
| | 10～12月 | 574,637 | ▲ 16.1 | 151,450 | ▲ 22.0 | 83,723 | ▲ 32.2 |

| | | アジア | 前年比 | 北米 | 前年比 | 西欧 | 前年比 |
|-------------|--|-----------|------|---------|-------|---------|-------|
| 平成19年(2007) | | 2,494,005 | 24.6 | 592,817 | ▲ 3.7 | 465,671 | 22.7 |
| 平成20年(2008) | | 2,668,211 | 7.0 | 692,186 | 16.8 | 446,518 | ▲ 4.1 |

資料出所：門司税関、長崎税関「貿易統計」

単位：百万円

貿易については、使用可能な最新データを掲載しているが、遡及改訂する場合がある。



貿易

5 アジア主要各国への輸出状況（2008年12月）

(1) 前年同月比

中国：2か月連続のマイナス
 韓国：2か月連続のマイナス
 台湾：3か月連続のマイナス

| | | 中国 | 前年同月比 | 韓国 | 前年同月比 | 台湾 | 前年同月比 | その他 | 前年同月比 |
|-----------------|-----|---------|-------|--------|-------|--------|-------|--------|-------|
| 平成19年 | 12月 | 88,522 | 19.5 | 47,813 | ▲2.3 | 30,128 | 12.1 | 59,588 | 7.6 |
| 平成20年 (2008) | 1月 | 71,882 | 18.9 | 40,150 | ▲10.1 | 25,926 | 10.1 | 51,978 | 7.9 |
| | 2月 | 73,219 | 20.7 | 42,854 | ▲9.9 | 24,017 | 19.7 | 52,149 | 2.3 |
| | 3月 | 84,415 | 0.9 | 47,850 | ▲1.2 | 28,509 | 4.2 | 62,193 | 1.3 |
| | 4月 | 81,542 | 44.6 | 46,382 | 4.3 | 27,818 | 22.7 | 66,572 | 3.3 |
| | 5月 | 93,861 | 46.6 | 43,828 | 4.0 | 26,456 | ▲7.4 | 61,226 | 14.1 |
| | 6月 | 97,456 | 30.9 | 40,693 | ▲2.1 | 33,453 | 19.8 | 63,392 | 3.6 |
| | 7月 | 119,483 | 57.2 | 42,025 | ▲11.6 | 31,597 | 19.2 | 66,515 | 9.2 |
| | 8月 | 130,167 | 61.9 | 50,456 | 17.8 | 28,746 | 5.8 | 68,311 | 13.6 |
| | 9月 | 115,529 | 20.0 | 49,952 | 43.9 | 33,086 | 8.8 | 69,884 | 2.5 |
| | 10月 | 106,970 | 12.0 | 54,810 | 14.3 | 24,886 | ▲19.1 | 63,462 | 4.6 |
| | 11月 | 80,945 | ▲9.2 | 32,803 | ▲37.0 | 20,299 | ▲29.0 | 46,585 | ▲13.5 |
| | 12月 | 57,470 | ▲35.1 | 31,429 | ▲34.3 | 15,373 | ▲49.0 | 39,605 | ▲33.5 |

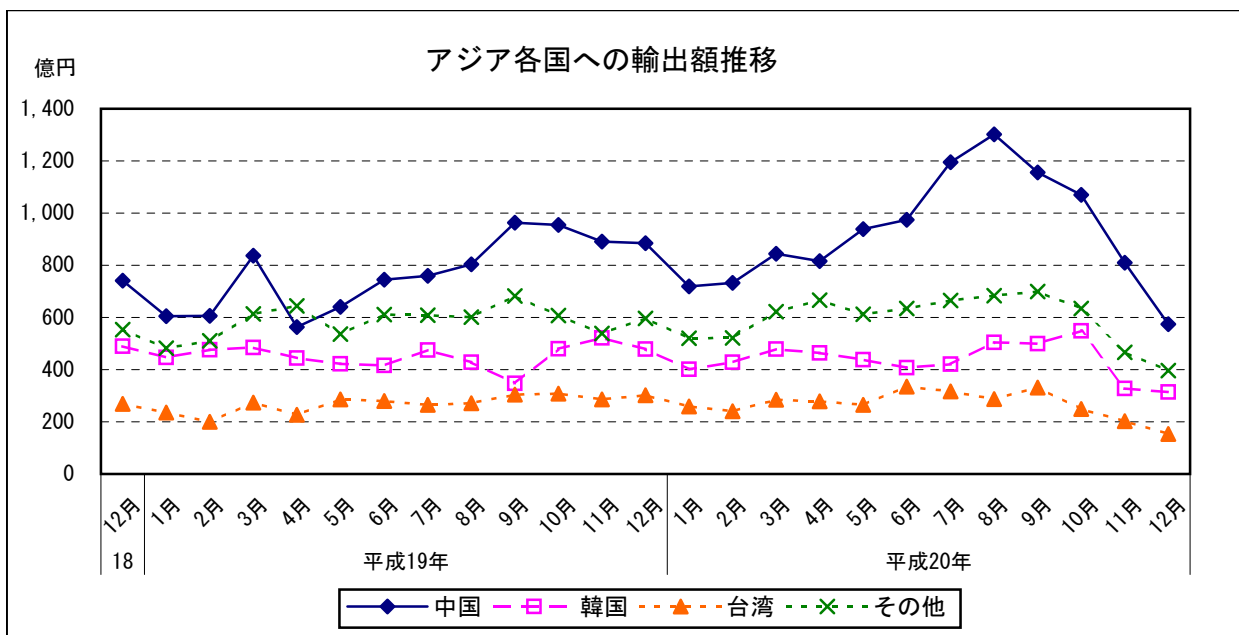
| | | 中国 | 前年同期比 | 韓国 | 前年同期比 | 台湾 | 前年同期比 | その他 | 前年同期比 |
|-----------------|--------|---------|-------|---------|-------|--------|-------|---------|-------|
| 平成19年 (2007) | 1～3月 | 204,756 | 80.9 | 140,698 | 54.3 | 70,954 | ▲2.4 | 160,559 | 1.4 |
| | 4～6月 | 194,811 | 57.1 | 128,187 | 26.3 | 79,167 | ▲5.4 | 179,236 | 10.4 |
| | 7～9月 | 252,661 | 90.1 | 125,072 | 15.2 | 84,080 | ▲2.6 | 189,237 | 1.0 |
| | 10～12月 | 273,128 | 38.9 | 147,856 | 19.6 | 89,488 | 12.1 | 174,116 | ▲2.8 |
| 平成20年 (2008) | 1～3月 | 229,516 | 12.1 | 130,854 | ▲7.0 | 78,453 | 10.6 | 166,321 | 3.6 |
| | 4～6月 | 272,859 | 40.1 | 130,903 | 2.1 | 87,727 | 10.8 | 191,189 | 6.7 |
| | 7～9月 | 365,180 | 44.5 | 142,433 | 13.9 | 93,429 | 11.1 | 204,710 | 8.2 |
| | 10～12月 | 245,385 | ▲10.2 | 119,041 | ▲19.5 | 60,558 | ▲32.3 | 149,653 | ▲14.0 |

| | | 中国 | 前年比 | 韓国 | 前年比 | 台湾 | 前年比 | その他 | 前年比 |
|-------------|--|-----------|------|---------|------|---------|------|---------|-----|
| 平成19年(2007) | | 925,356 | 63.3 | 541,813 | 27.5 | 323,688 | 0.4 | 703,147 | 2.3 |
| 平成20年(2008) | | 1,112,940 | 20.3 | 523,231 | ▲3.4 | 320,167 | ▲1.1 | 711,873 | 1.2 |

資料出所：門司税関、長崎税関「貿易統計」

単位：百万円

貿易については、使用可能な最新データを掲載しているが、遡及改訂する場合がある。



貿易

6 輸入通関実績額（2008年12月）

(1) 前年同月比：2か月連続のマイナス

| | | 輸入通関実績額 | 前年同月比 |
|-----------------|-----|---------|--------|
| 平成19年 | 12月 | 203,157 | 12.6 |
| 平成20年 (2008) | 1月 | 217,136 | 8.7 |
| | 2月 | 188,324 | 1.3 |
| | 3月 | 198,677 | 0.4 |
| | 4月 | 212,898 | 4.7 |
| | 5月 | 224,161 | 0.4 |
| | 6月 | 233,571 | 10.7 |
| | 7月 | 242,544 | 6.5 |
| | 8月 | 231,911 | 8.8 |
| | 9月 | 236,869 | 23.4 |
| | 10月 | 226,952 | 0.2 |
| | 11月 | 184,659 | ▲ 19.1 |
| | 12月 | 165,672 | ▲ 18.5 |

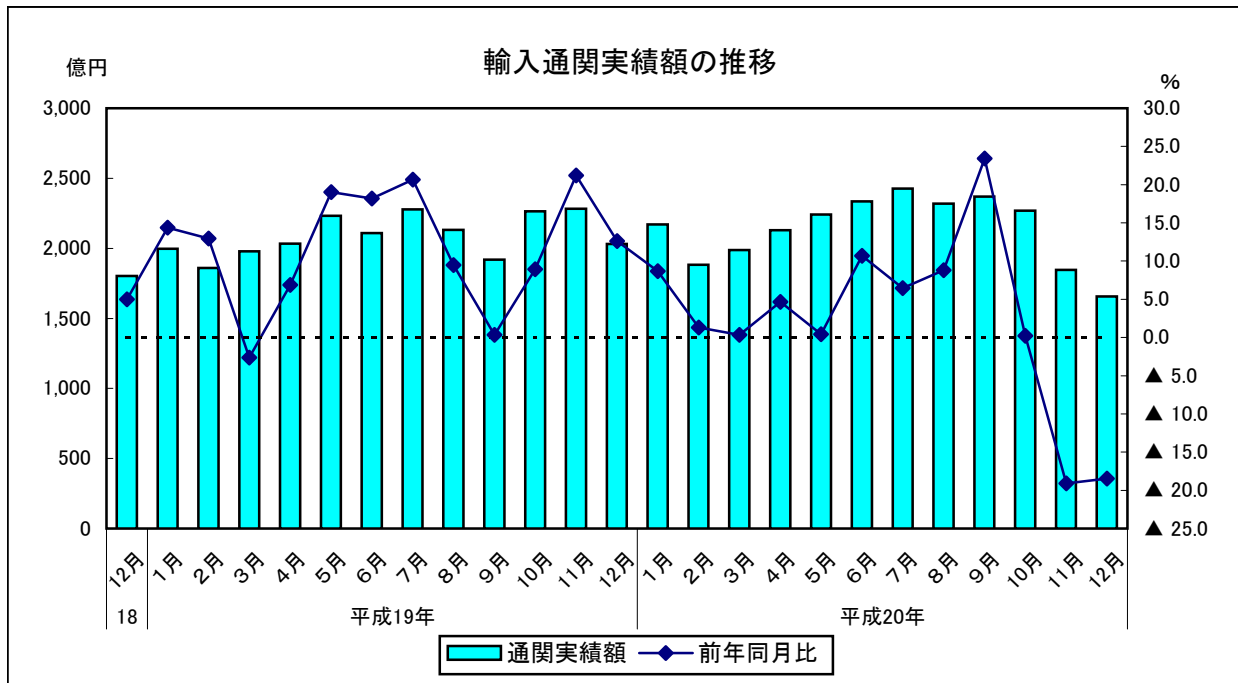
| | | 輸入通関実績額 | 前年同期比 |
|-----------------|--------|---------|--------|
| 平成19年 (2007) | 1～3月 | 583,692 | 7.6 |
| | 4～6月 | 637,594 | 14.6 |
| | 7～9月 | 632,834 | 10.1 |
| | 10～12月 | 657,849 | 14.1 |
| 平成20年 (2008) | 1～3月 | 604,137 | 3.5 |
| | 4～6月 | 670,629 | 5.2 |
| | 7～9月 | 711,323 | 12.4 |
| | 10～12月 | 577,283 | ▲ 12.2 |

| | 輸入通関実績額 | 前年比 |
|-------------|-----------|------|
| 平成18年(2006) | 2,250,249 | 23.6 |
| 平成19年(2007) | 2,511,969 | 11.6 |
| 平成20年(2008) | 2,563,373 | 2.0 |

資料出所：門司税関、長崎税関「貿易統計」

輸入通関実績額単位：百万円

貿易については、使用可能な最新データを掲載しているが、遡及改訂する場合がある。



貿易

7 輸入通関実績額の内訳（2008年12月）

(1) 各港別

前年同月比プラス：戸畑港（12か月連続）

前年同月比マイナス：門司港（2か月連続）、苅田港（9か月連続）、博多港（2か月連続）、福岡空港（8か月連続）、三池港（6か月ぶり）

| | | 門司 | 前年同月比 | 苅田 | 前年同月比 | 戸畑 | 前年同月比 | 博多 | 前年同月比 | 空港 | 前年同月比 | 三池 | 前年同月比 |
|-----------------|-----|--------|--------|-------|--------|--------|--------|--------|--------|--------|--------|-------|--------|
| 平成19年 | 12月 | 60,471 | 19.2 | 1,918 | 69.7 | 17,594 | ▲ 22.6 | 76,421 | 19.3 | 42,024 | 9.5 | 4,729 | 42.7 |
| 平成20年 (2008) | 1月 | 60,171 | 12.0 | 2,879 | 122.6 | 25,814 | 11.4 | 79,939 | 13.7 | 44,437 | ▲ 6.7 | 3,895 | 4.8 |
| | 2月 | 51,139 | ▲ 13.0 | 2,439 | 123.8 | 22,637 | 40.7 | 68,689 | 5.6 | 39,783 | ▲ 0.6 | 3,638 | ▲ 25.2 |
| | 3月 | 53,418 | ▲ 1.3 | 3,750 | 500.3 | 22,531 | 4.9 | 72,492 | ▲ 5.5 | 41,654 | 2.4 | 4,833 | 10.5 |
| | 4月 | 59,076 | 0.1 | 4,354 | ▲ 50.8 | 24,363 | 68.4 | 73,610 | ▲ 10.6 | 47,088 | 37.4 | 4,406 | ▲ 2.1 |
| | 5月 | 67,895 | 12.3 | 4,588 | ▲ 47.5 | 31,373 | 63.5 | 81,845 | ▲ 8.3 | 35,087 | ▲ 14.7 | 3,373 | ▲ 23.4 |
| | 6月 | 68,431 | 14.5 | 5,061 | ▲ 46.0 | 40,251 | 143.9 | 78,569 | 2.9 | 36,950 | ▲ 17.2 | 4,308 | ▲ 1.2 |
| | 7月 | 75,307 | 13.0 | 3,064 | ▲ 63.9 | 40,185 | 82.4 | 78,703 | 0.1 | 38,647 | ▲ 17.9 | 6,639 | 35.3 |
| | 8月 | 65,261 | 6.1 | 3,279 | ▲ 49.2 | 46,219 | 110.6 | 77,077 | 2.9 | 34,819 | ▲ 21.5 | 5,256 | 31.9 |
| | 9月 | 68,298 | 21.8 | 2,573 | ▲ 68.5 | 38,816 | 112.5 | 82,965 | 34.5 | 39,660 | ▲ 10.2 | 4,555 | 28.5 |
| | 10月 | 70,438 | 4.8 | 2,577 | ▲ 55.4 | 36,453 | 61.2 | 77,493 | 1.5 | 34,969 | ▲ 29.7 | 5,022 | 5.2 |
| | 11月 | 55,997 | ▲ 10.2 | 1,594 | ▲ 72.5 | 23,536 | 13.6 | 65,316 | ▲ 28.5 | 34,035 | ▲ 22.6 | 4,181 | 4.4 |
| | 12月 | 51,047 | ▲ 15.6 | 1,640 | ▲ 14.5 | 26,451 | 50.3 | 58,700 | ▲ 23.2 | 23,619 | ▲ 43.8 | 4,215 | ▲ 10.9 |

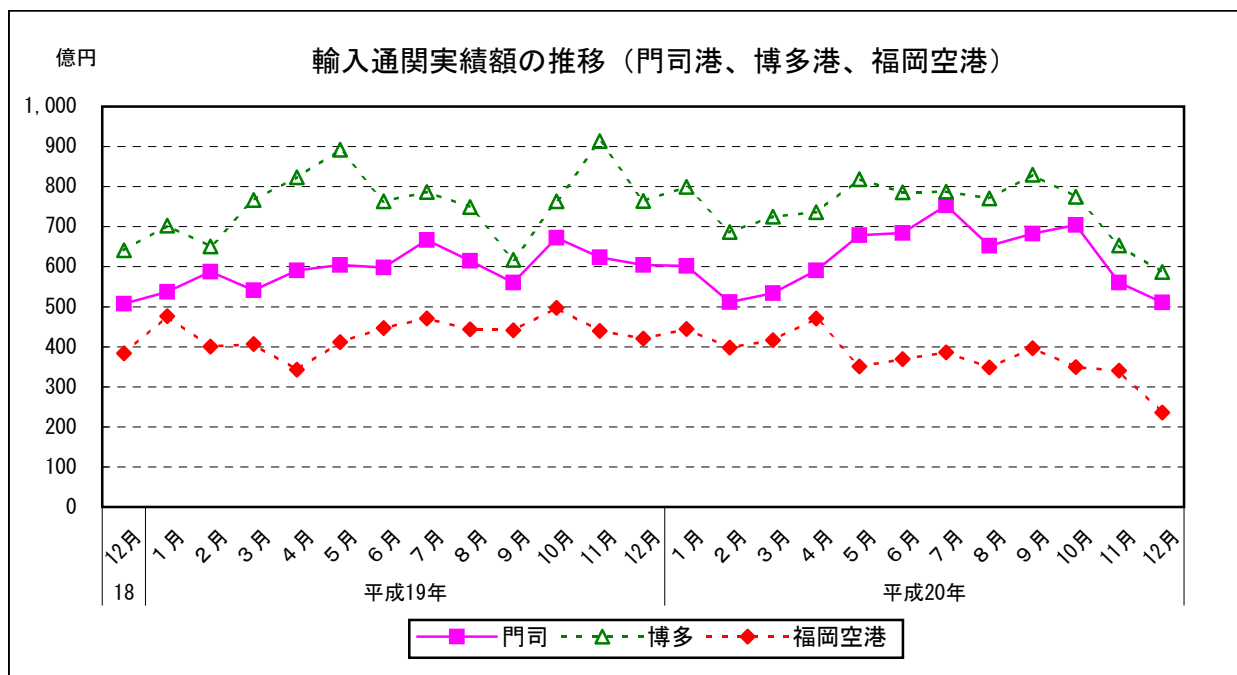
| | | 門司 | 前年同期比 | 苅田 | 前年同期比 | 戸畑 | 前年同期比 | 博多 | 前年同期比 | 空港 | 前年同期比 | 三池 | 前年同期比 |
|-----------------|--------|---------|-------|--------|---------|---------|-------|---------|--------|---------|--------|--------|-------|
| 平成19年 (2007) | 1~3月 | 166,627 | 18.6 | 3,008 | 10.3 | 60,742 | 14.6 | 212,058 | 13.2 | 128,302 | ▲ 12.3 | 12,955 | 0.8 |
| | 4~6月 | 179,250 | 28.6 | 26,952 | 1,188.4 | 50,161 | ▲ 3.4 | 247,882 | 5.9 | 120,082 | 1.6 | 13,266 | 22.3 |
| | 7~9月 | 184,199 | 18.3 | 23,117 | 822.3 | 62,255 | ▲ 7.9 | 215,212 | 5.2 | 135,615 | 1.4 | 12,436 | 19.3 |
| | 10~12月 | 190,078 | 16.5 | 13,483 | 322.0 | 60,937 | 1.1 | 244,117 | 23.7 | 135,727 | ▲ 3.6 | 13,507 | 13.2 |
| 平成20年 (2008) | 1~3月 | 164,728 | ▲ 1.1 | 9,068 | 201.5 | 70,981 | 16.9 | 221,120 | 4.3 | 125,874 | ▲ 1.9 | 12,366 | ▲ 4.5 |
| | 4~6月 | 195,402 | 9.0 | 14,003 | ▲ 48.0 | 95,988 | 91.4 | 234,025 | ▲ 5.6 | 119,125 | ▲ 0.8 | 12,087 | ▲ 8.9 |
| | 7~9月 | 208,866 | 13.4 | 8,916 | ▲ 61.4 | 125,221 | 101.1 | 238,745 | 10.9 | 113,126 | ▲ 16.6 | 16,450 | 32.3 |
| | 10~12月 | 177,482 | ▲ 6.6 | 5,811 | ▲ 56.9 | 86,440 | 41.9 | 201,509 | ▲ 17.5 | 92,623 | ▲ 31.8 | 13,418 | ▲ 0.7 |

| | | 門司 | 前年比 | 苅田 | 前年比 | 戸畑 | 前年比 | 博多 | 前年比 | 空港 | 前年比 | 三池 | 前年比 |
|-------------|--|---------|------|--------|--------|---------|------|---------|-------|---------|--------|--------|------|
| 平成18年(2006) | | 598,622 | 21.6 | 10,520 | 1.4 | 232,758 | 8.1 | 823,262 | 23.0 | 539,028 | 37.6 | 46,059 | 12.4 |
| 平成19年(2007) | | 720,154 | 20.3 | 66,560 | 532.7 | 234,096 | 0.6 | 919,269 | 11.7 | 519,726 | ▲ 3.6 | 52,164 | 13.3 |
| 平成20年(2008) | | 746,477 | 3.7 | 37,798 | ▲ 43.2 | 378,630 | 61.7 | 895,398 | ▲ 2.6 | 450,748 | ▲ 13.3 | 54,321 | 4.1 |

資料出所：門司税関、長崎税関「貿易統計」

輸入通関実績額単位：百万円

貿易については、使用可能な最新データを掲載しているが、遡及改訂する場合があります。



貿易

8 輸入通関実績額の内訳（2008年12月）

(1) 主要品目別前年同月比

プラス：石炭

マイナス：電気機器、食料品及び動物、一般機械等

(単位：百万円)

| | | 実績額 | | | | | | | | | |
|-----------------|-----|---------|--------|--------------|-------------|--------|-----------|--------|-------|-------|---------|
| | | 総額 | 電気機器 | 半導体等 電子部品 | 食料品 及び動物 | 一般機械 | 液化天然 ガ | 石炭 | 履き物 | 木材 | その他 |
| 平成19年 | 12月 | 203,157 | 50,971 | 28,138 | 26,003 | 14,935 | 7,610 | 6,895 | 1,510 | 1,288 | 93,946 |
| 平成20年 (2008) | 1月 | 217,136 | 49,084 | 26,138 | 27,249 | 15,411 | 10,819 | 8,427 | 2,172 | 1,682 | 102,291 |
| | 2月 | 188,324 | 44,721 | 24,506 | 20,981 | 11,711 | 12,411 | 4,421 | 1,874 | 1,208 | 90,997 |
| | 3月 | 198,677 | 45,097 | 18,607 | 24,585 | 14,778 | 10,678 | 7,119 | 1,521 | 1,585 | 93,313 |
| | 4月 | 212,898 | 44,064 | 22,054 | 32,366 | 11,577 | 7,264 | 14,953 | 1,420 | 1,490 | 99,763 |
| | 5月 | 224,161 | 38,987 | 14,972 | 38,188 | 14,598 | 13,988 | 12,703 | 1,280 | 1,510 | 102,907 |
| | 6月 | 233,571 | 44,628 | 19,285 | 31,905 | 14,772 | 12,149 | 20,394 | 1,475 | 1,318 | 106,929 |
| | 7月 | 242,544 | 46,847 | 20,538 | 26,672 | 15,354 | 13,725 | 18,937 | 2,266 | 1,537 | 117,207 |
| | 8月 | 231,911 | 42,190 | 19,738 | 24,288 | 16,178 | 19,077 | 12,230 | 1,962 | 1,852 | 114,135 |
| | 9月 | 236,869 | 49,590 | 22,668 | 23,769 | 13,701 | 16,832 | 9,357 | 1,810 | 1,528 | 120,282 |
| | 10月 | 226,952 | 43,891 | 19,125 | 25,461 | 11,856 | 11,419 | 12,351 | 2,004 | 1,577 | 118,393 |
| | 11月 | 184,659 | 37,785 | 15,407 | 22,700 | 12,283 | 7,292 | 10,219 | 1,454 | 1,499 | 91,427 |
| | 12月 | 165,672 | 24,772 | 7,310 | 23,113 | 11,665 | 7,171 | 16,175 | 1,357 | 1,263 | 80,157 |

(単位：%)

| | | 前年同月比 | | | | | | | | | |
|-----------------|-----|--------|--------|--------------|-------------|--------|-----------|--------|--------|--------|--------|
| | | 総額 | 電気機器 | 半導体等 電子部品 | 食料品 及び動物 | 一般機械 | 液化天然 ガ | 石炭 | 履き物 | 木材 | その他 |
| 平成19年 | 12月 | 12.6 | 10.3 | 6.1 | 10.8 | 31.4 | ▲ 8.1 | ▲ 18.8 | ▲ 13.6 | ▲ 38.2 | 19.3 |
| 平成20年 (2008) | 1月 | 8.7 | ▲ 5.9 | ▲ 16.9 | 16.5 | 26.6 | ▲ 3.7 | 10.8 | ▲ 12.8 | ▲ 25.9 | 15.6 |
| | 2月 | 1.3 | 2.1 | ▲ 3.6 | 0.7 | 13.5 | 43.5 | 12.6 | ▲ 17.7 | ▲ 35.6 | ▲ 3.5 |
| | 3月 | 0.4 | ▲ 10.4 | ▲ 37.6 | 5.3 | ▲ 2.0 | 26.2 | ▲ 18.2 | ▲ 11.9 | 7.7 | 5.1 |
| | 4月 | 4.7 | 2.3 | 1.8 | 12.5 | ▲ 6.4 | 69.5 | 187.3 | ▲ 14.7 | ▲ 29.8 | ▲ 5.8 |
| | 5月 | 0.4 | ▲ 24.1 | ▲ 47.3 | 15.0 | 1.5 | 47.0 | 106.1 | ▲ 29.8 | ▲ 34.2 | ▲ 1.5 |
| | 6月 | 10.7 | ▲ 15.1 | ▲ 36.2 | 40.5 | ▲ 3.8 | 73.9 | 207.8 | ▲ 24.9 | ▲ 36.5 | 4.1 |
| | 7月 | 6.5 | ▲ 21.0 | ▲ 37.8 | 9.8 | 18.1 | 30.9 | 136.8 | ▲ 3.5 | ▲ 21.0 | 8.1 |
| | 8月 | 8.8 | ▲ 26.0 | ▲ 41.5 | 1.4 | 47.0 | 47.3 | 96.1 | ▲ 9.4 | 7.9 | 16.4 |
| | 9月 | 23.4 | 5.9 | ▲ 8.4 | 23.8 | 18.3 | 74.0 | 41.8 | ▲ 1.9 | 13.7 | 26.9 |
| | 10月 | 0.2 | ▲ 12.1 | ▲ 16.6 | 10.8 | ▲ 16.9 | 60.4 | 37.8 | ▲ 0.1 | ▲ 12.0 | ▲ 0.8 |
| | 11月 | ▲ 19.1 | ▲ 33.2 | ▲ 50.3 | ▲ 8.6 | ▲ 10.6 | ▲ 28.0 | 66.6 | ▲ 26.5 | ▲ 3.3 | ▲ 19.3 |
| | 12月 | ▲ 18.5 | ▲ 51.4 | ▲ 74.0 | ▲ 11.1 | ▲ 21.9 | ▲ 5.8 | 134.6 | ▲ 10.1 | ▲ 2.0 | ▲ 14.7 |

(単位：百万円)

| | | 実績額 | | | | | | | | | |
|-------------|--|-----------|---------|--------------|-------------|---------|-----------|---------|--------|--------|-----------|
| | | 総額 | 電気機器 | 半導体等 電子部品 | 食料品 及び動物 | 一般機械 | 液化天然 ガ | 石炭 | 履き物 | 木材 | その他 |
| 平成18年(2006) | | 2,250,249 | 541,183 | 308,475 | 283,119 | 150,766 | 95,099 | 82,723 | 23,301 | 24,901 | 1,049,157 |
| 平成19年(2007) | | 2,511,969 | 613,901 | 340,553 | 293,529 | 158,218 | 107,100 | 81,056 | 23,801 | 21,744 | 1,212,620 |
| 平成20年(2008) | | 2,563,373 | 511,655 | 230,348 | 321,277 | 163,883 | 142,825 | 147,286 | 20,596 | 18,049 | 1,237,802 |

(単位：%)

| | | 前年比 | | | | | | | | | |
|-------------|--|------|--------|--------------|-------------|------|-----------|-------|--------|--------|------|
| | | 総額 | 電気機器 | 半導体等 電子部品 | 食料品 及び動物 | 一般機械 | 液化天然 ガ | 石炭 | 履き物 | 木材 | その他 |
| 平成19年(2007) | | 11.6 | 13.4 | 10.4 | 3.7 | 4.9 | 12.6 | ▲ 2.0 | 2.1 | ▲ 12.7 | 15.6 |
| 平成20年(2008) | | 2.0 | ▲ 16.7 | ▲ 32.4 | 9.5 | 3.6 | 33.4 | 81.7 | ▲ 13.5 | ▲ 17.0 | 2.1 |

資料出所：門司税関、長崎税関「貿易統計」

貿易については、使用可能な最新データを掲載しているが、遡及改訂する場合があります。

貿易

9 地域別の輸入状況（2008年12月）

(1) 前年同月比

アジア：2か月連続のマイナス

北米：3か月連続のマイナス

西欧：9か月連続のマイナス

| | | アジア | 前年同月比 | 北米 | 前年同月比 | 西欧 | 前年同月比 |
|-----------------|-----|---------|--------|--------|--------|--------|--------|
| 平成19年 | 12月 | 150,432 | 7.3 | 20,149 | 33.4 | 12,885 | 66.5 |
| 平成20年 (2008) | 1月 | 150,251 | 1.7 | 28,347 | 15.5 | 15,724 | 72.3 |
| | 2月 | 129,304 | ▲ 3.6 | 22,699 | 6.3 | 10,442 | ▲ 22.6 |
| | 3月 | 144,231 | ▲ 1.7 | 27,589 | 26.4 | 11,901 | 10.0 |
| | 4月 | 145,425 | 3.3 | 30,174 | 22.8 | 8,828 | ▲ 51.1 |
| | 5月 | 149,818 | 0.9 | 28,624 | ▲ 13.3 | 13,814 | ▲ 31.4 |
| | 6月 | 160,782 | 4.7 | 23,239 | 8.5 | 11,924 | ▲ 24.3 |
| | 7月 | 171,552 | 2.3 | 24,815 | 37.8 | 14,472 | ▲ 19.6 |
| | 8月 | 171,058 | 9.7 | 18,510 | ▲ 10.9 | 13,549 | ▲ 12.5 |
| | 9月 | 171,423 | 21.9 | 20,747 | 19.1 | 10,651 | ▲ 31.1 |
| | 10月 | 166,874 | 2.9 | 19,880 | ▲ 17.4 | 10,743 | ▲ 33.8 |
| | 11月 | 135,756 | ▲ 21.6 | 15,812 | ▲ 16.6 | 10,377 | ▲ 37.9 |
| | 12月 | 116,137 | ▲ 22.8 | 14,064 | ▲ 30.2 | 9,076 | ▲ 29.6 |

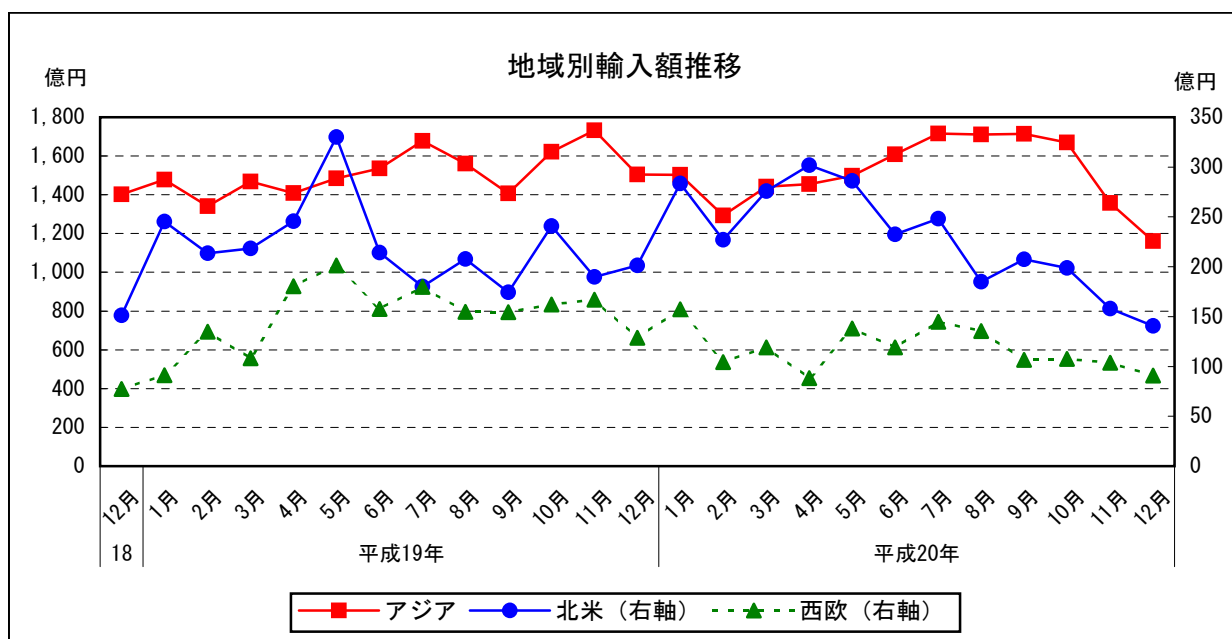
| | | アジア | 前年同期比 | 北米 | 前年同期比 | 西欧 | 前年同期比 |
|-----------------|--------|---------|--------|--------|--------|--------|--------|
| 平成19年 (2007) | 1～3月 | 428,646 | 10.4 | 67,730 | ▲ 12.7 | 33,434 | 31.9 |
| | 4～6月 | 442,924 | 8.8 | 79,001 | 13.3 | 53,950 | 114.4 |
| | 7～9月 | 464,417 | 7.4 | 56,211 | ▲ 4.5 | 48,921 | 81.2 |
| | 10～12月 | 485,764 | 12.6 | 63,196 | ▲ 2.8 | 45,817 | 75.7 |
| 平成20年 (2008) | 1～3月 | 423,786 | ▲ 1.1 | 78,635 | 16.1 | 38,067 | 13.9 |
| | 4～6月 | 456,025 | 3.0 | 82,037 | 3.8 | 34,567 | ▲ 35.9 |
| | 7～9月 | 514,033 | 10.7 | 64,072 | 14.0 | 38,672 | ▲ 20.9 |
| | 10～12月 | 418,768 | ▲ 13.8 | 49,756 | ▲ 21.3 | 30,196 | ▲ 34.1 |

| | | アジア | 前年比 | 北米 | 前年比 | 西欧 | 前年比 |
|-------------|--|-----------|-------|---------|-------|---------|--------|
| 平成19年(2007) | | 1,821,750 | 9.8 | 266,138 | ▲ 1.9 | 182,121 | 75.9 |
| 平成20年(2008) | | 1,812,612 | ▲ 0.5 | 274,499 | 3.1 | 141,502 | ▲ 22.3 |

資料出所：門司税関、長崎税関「貿易統計」

単位：百万円

貿易については、使用可能な最新データを掲載しているが、遡及改訂する場合がある。



貿易

10 アジア主要各国からの輸入状況（2008年12月）

(1) 前年同月比

中国：2か月連続のマイナス

韓国：3か月連続のマイナス

台湾：4か月連続のマイナス

| | | 中国 | 前年同月比 | 韓国 | 前年同月比 | 台湾 | 前年同月比 | その他 | 前年同月比 |
|-----------------|-----|--------|--------|--------|--------|--------|--------|--------|-------|
| 平成19年 | 12月 | 65,476 | 11.9 | 27,479 | 2.3 | 13,663 | ▲ 0.6 | 43,814 | 6.8 |
| 平成20年 (2008) | 1月 | 60,507 | ▲ 0.9 | 26,503 | ▲ 3.8 | 11,888 | ▲ 12.8 | 51,352 | 12.8 |
| | 2月 | 48,652 | ▲ 3.5 | 26,523 | ▲ 3.0 | 11,971 | ▲ 3.5 | 42,158 | ▲ 4.2 |
| | 3月 | 59,610 | 12.8 | 22,462 | ▲ 35.5 | 13,657 | 6.6 | 48,502 | 4.9 |
| | 4月 | 62,365 | 5.5 | 24,939 | ▲ 7.2 | 13,444 | ▲ 8.2 | 44,676 | 11.2 |
| | 5月 | 64,069 | 8.0 | 20,438 | ▲ 31.4 | 13,607 | ▲ 9.6 | 51,703 | 16.7 |
| | 6月 | 65,261 | 7.5 | 22,604 | ▲ 33.8 | 15,995 | 14.1 | 56,922 | 27.4 |
| | 7月 | 70,377 | 17.7 | 25,334 | ▲ 31.4 | 16,369 | ▲ 0.8 | 59,471 | 9.1 |
| | 8月 | 70,675 | 21.9 | 24,202 | ▲ 27.8 | 15,422 | 1.7 | 60,759 | 23.2 |
| | 9月 | 72,728 | 26.6 | 28,171 | 23.8 | 13,818 | ▲ 8.5 | 56,706 | 25.0 |
| | 10月 | 70,646 | 1.0 | 25,888 | ▲ 8.8 | 14,259 | ▲ 8.8 | 56,081 | 16.5 |
| | 11月 | 60,709 | ▲ 23.0 | 21,285 | ▲ 33.9 | 11,187 | ▲ 26.4 | 42,575 | ▲ 9.4 |
| | 12月 | 51,430 | ▲ 21.5 | 14,743 | ▲ 46.3 | 9,240 | ▲ 32.4 | 40,724 | ▲ 7.1 |

| | | 中国 | 前年同期比 | 韓国 | 前年同期比 | 台湾 | 前年同期比 | その他 | 前年同期比 |
|-----------------|--------|---------|--------|--------|--------|--------|--------|---------|-------|
| 平成19年 (2007) | 1～3月 | 164,329 | 8.4 | 89,704 | 35.4 | 38,840 | ▲ 31.5 | 135,773 | 19.3 |
| | 4～6月 | 179,208 | 14.2 | 90,843 | 5.4 | 43,717 | ▲ 9.9 | 129,156 | 11.9 |
| | 7～9月 | 175,227 | 2.9 | 93,224 | 21.2 | 46,758 | 2.4 | 149,207 | 6.9 |
| | 10～12月 | 214,243 | 17.9 | 88,081 | 20.1 | 44,487 | ▲ 3.5 | 138,953 | 6.8 |
| 平成20年 (2008) | 1～3月 | 168,770 | 2.7 | 75,487 | ▲ 15.8 | 37,517 | ▲ 3.4 | 142,012 | 4.6 |
| | 4～6月 | 191,695 | 7.0 | 67,981 | ▲ 25.2 | 43,047 | ▲ 1.5 | 153,302 | 18.7 |
| | 7～9月 | 213,781 | 22.0 | 77,707 | ▲ 16.6 | 45,609 | ▲ 2.5 | 176,935 | 18.6 |
| | 10～12月 | 182,784 | ▲ 14.7 | 61,917 | ▲ 29.7 | 34,687 | ▲ 22.0 | 139,380 | 0.3 |

| | 中国 | 前年比 | 韓国 | 前年比 | 台湾 | 前年比 | その他 | 前年比 |
|-------------|---------|------|---------|--------|---------|--------|---------|------|
| 平成19年(2007) | 733,007 | 11.0 | 361,852 | 19.5 | 173,803 | ▲ 11.8 | 553,089 | 10.9 |
| 平成20年(2008) | 757,031 | 3.3 | 283,093 | ▲ 21.8 | 160,860 | ▲ 7.4 | 611,629 | 10.6 |

資料出所：門司税関、長崎税関「貿易統計」

単位：百万円

貿易については、使用可能な最新データを掲載しているが、遡及改訂する場合がある。

