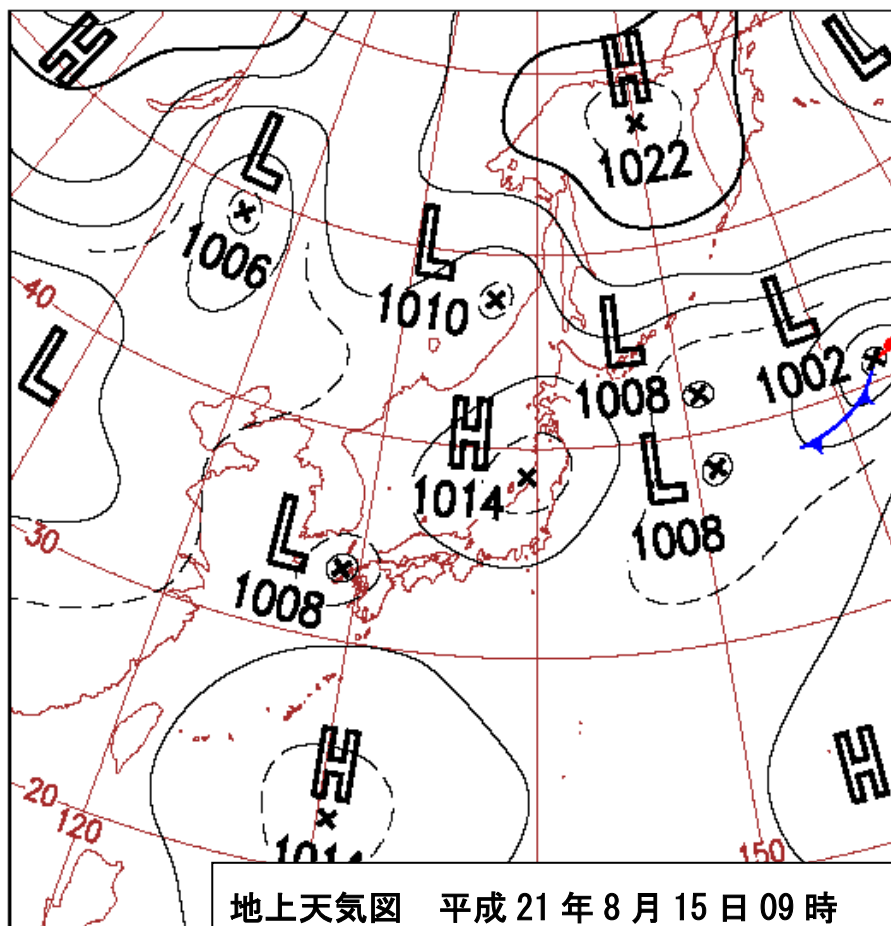


3 8月14日からの大雨による災害（8月14日～15日）

(1) 気象概況

ア 天気概況

14日から15日にかけて低気圧が対馬海峡を通過したため、北九州・遠賀地区、筑豊地方および筑後北部を中心に多い所で100mmを超えるまとまった雨となった。特に15日の3時38分までの1時間に朝倉で74.5mmの非常に激しい雨を観測し、8月の「日最大1時間降水量」の記録を更新するなど、14日夜から15日明け方にかけて局地的に大雨となった。



イ 各地の降水量

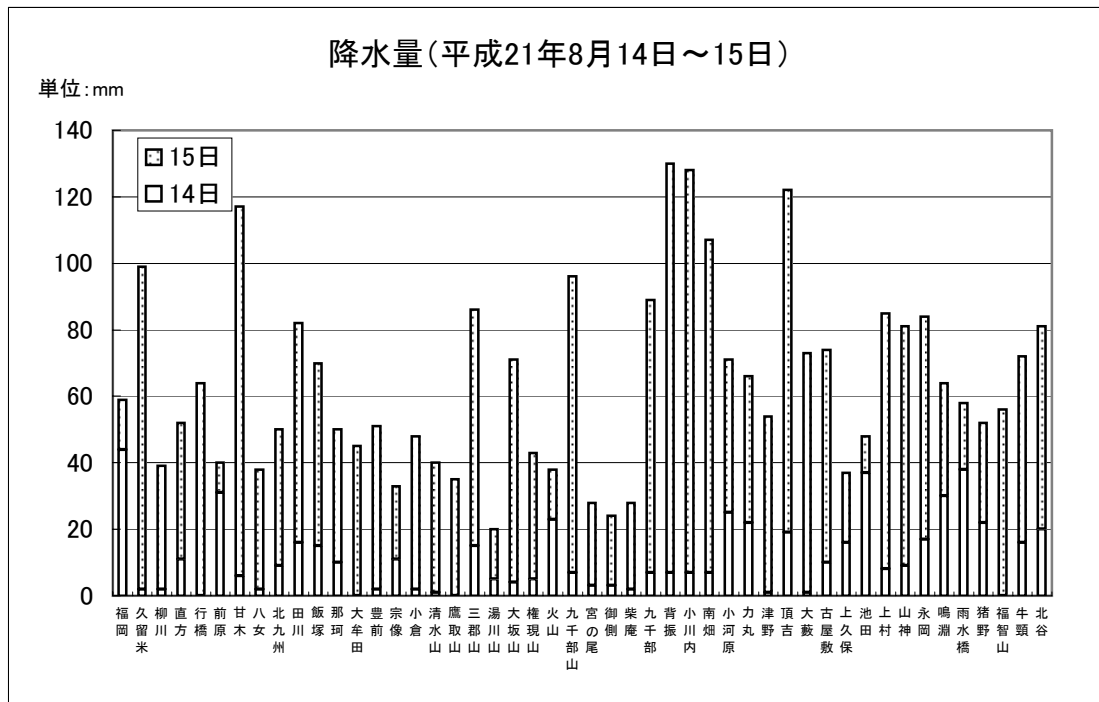
(福岡県防災行政無線で観測した降水量/単位:mm)

平成21年8月

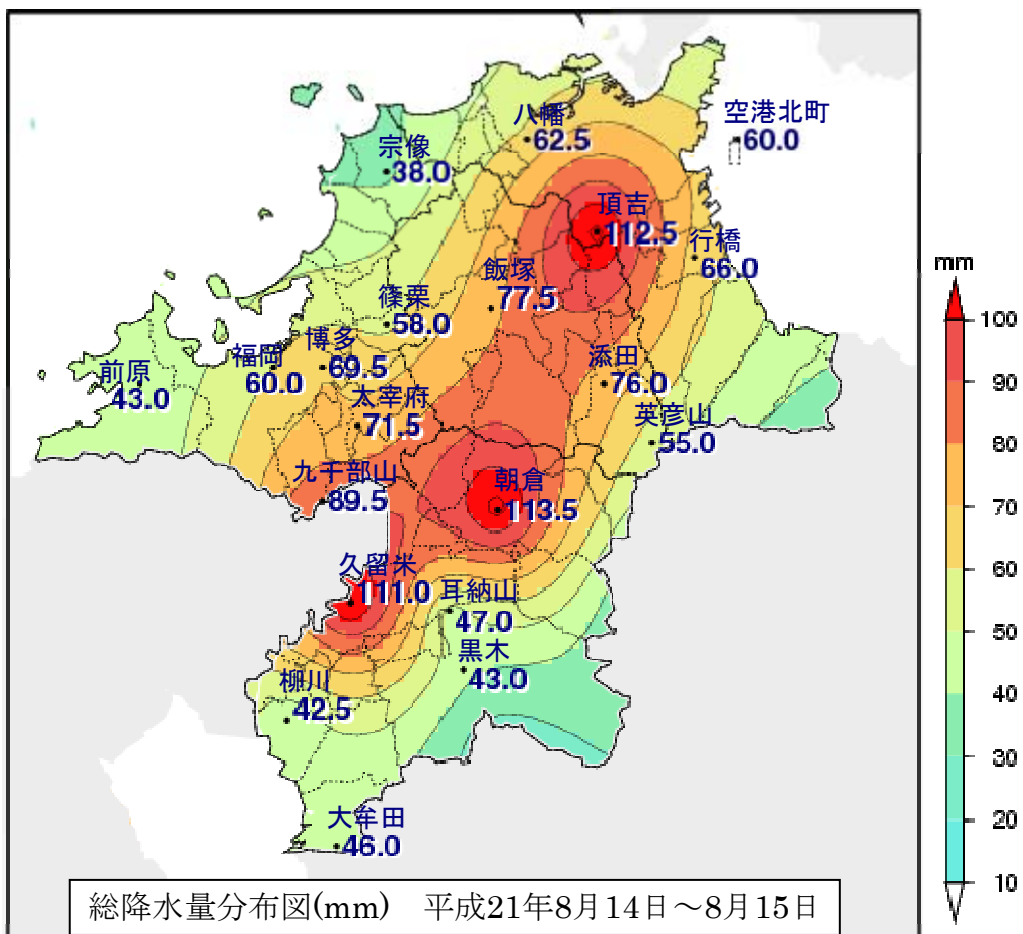
観測地点	日		計	最大1時間降水量		
	14日	15日		日	時間	降水量
福岡	44	15	59	14	23	38
久留米	2	97	99	15	3	49
柳川	2	37	39	15	5	14
直方	11	41	52	15	3	17
行橋	0	64	64	15	5	18
前原	31	9	40	14	22	17
甘木	6	111	117	15	3	48
八女	2	36	38	15	3	8
北九州	9	41	50	15	4	10
田川	16	66	82	15	4	20
飯塚	15	55	70	15	3	19
那珂	10	40	50	15	3	16
大牟田	0	45	45	15	6	13
豊前	2	49	51	15	2	16
宗像	11	22	33	14	23	☆6
小倉	2	46	48	15	4	15
清水山	1	39	40	15	6	13
鷹取山	0	35	35	15	4	☆7
三郡山	15	71	86	15	3	20
湯川山	5	15	20	14	23	☆4
大坂山	4	67	71	15	4	22
権現山	5	38	43	15	3	7
火山	23	15	38	14	22	12
九千部山	7	89	96	15	2	39
宮の尾	3	25	28	15	4	7
御側	3	21	24	15	4	6
柴庵	2	26	28	15	4	7
九千部	7	82	89	15	2	36
背振	7	123	130	15	2	44
小川内	7	121	128	15	2	43
南畑	7	100	107	15	2	37
小河原	25	46	71	15	3	21
力丸	22	44	66	15	0	21
津野	1	53	54	15	4	25
頂吉	19	103	122	15	4	23
大藪	1	72	73	15	4	34
古屋敷	10	64	74	15	4	27
上久保	16	21	37	14	23	☆9
池田	37	11	48	14	22	21
上村	8	77	85	15	2	27
山神	9	72	81	15	2	26
永岡	17	67	84	15	3	28
鳴淵	30	34	64	15	3	21
雨水橋	38	20	58	14	23	28
猪野	22	30	52	15	0	22
福智山	0	56	56	15	4	18
牛頸	16	56	72	15	2	20
北谷	20	61	81	15	3	19

注意) ☆は他日、他時間にも最大雨量があったことを示す。

ウ 降水量(平成21年8月14日～15日)



エ 降水量分布図(平成21年8月14日～15日)



(2) 災害の概要

ア 気象情報及び災害対策本部等の経過

主な気象情報の発表状況の経緯				県の対応の経緯	
発表日時	地域	警報	注意報	時刻	対応体制
8/14 21:30	福岡県		大雨, 雷, 洪水	8/14 21:30	福岡県災害警戒準備室を設置
8/15 3:39	福岡地方 北九州地方 筑豊地方 筑後北部 筑後南部	大雨, 洪水 大雨, 洪水	大雨, 雷, 洪水 大雨, 雷, 洪水 雷 大雨, 雷, 洪水	8/15 3:39	福岡県災害警戒本部及び福岡県災害警戒 地方本部を設置 (筑豊、両筑)
8/15 7:05	福岡地方 北九州地方 筑豊地方 筑後北部 筑後南部	大雨 大雨	大雨, 雷, 洪水 大雨, 雷, 洪水 雷, 洪水 雷, 洪水 大雨, 雷, 洪水		
8/15 8:10	福岡県		雷	8/15 8:10	福岡県災害警戒本部及び福岡県災害警戒 地方本部を廃止 (筑豊、両筑)

イ 主な被害

◆人的被害	重傷者	0名
	軽傷者	0名
◆住家被害	全壊	0棟
	半壊	0棟
	一部損壊	0棟
	床上浸水	0棟
	床下浸水	0棟
◆り災世帯		0世帯
◆り災人数		0名
◆道路被害		9箇所
◆河川被害		0箇所
◆崖崩れ		1箇所

ウ 雨量観測状況（8月14日～15日） ※県防災行政無線網観測所による

◆1時間最大雨量

・平地（総合庁舎等）

①久留米 49ミリ（15日 3時）

②甘木 48ミリ（15日 3時）

・山間部（ダム、中継局等）

①背振 44ミリ（15日 2時）

②小川内 43ミリ（15日 2時）

◆累積最大雨量

・平地（総合庁舎等）

①甘木 117ミリ

②久留米 99ミリ

・山間部（ダム、中継局等）

①背振 130ミリ

②小川内 128ミリ

エ 市町村における災害対策本部設置状況

1団体

オ 避難状況

◆自主避難

なし

◆避難勧告

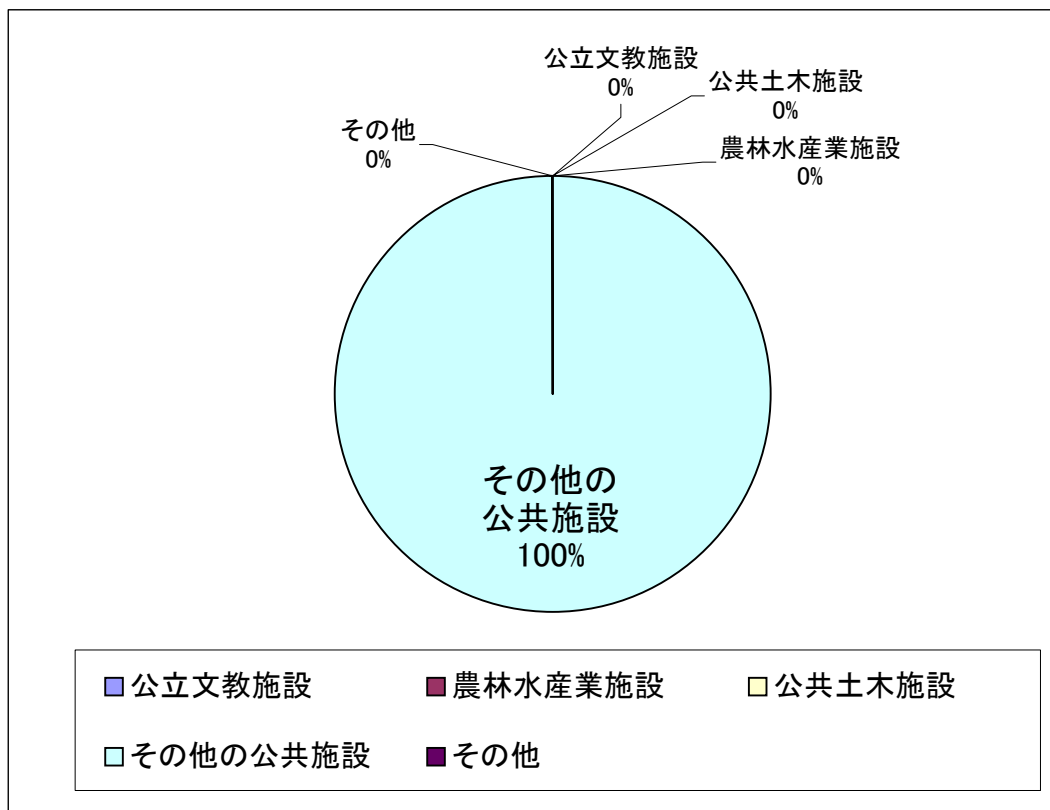
なし

カ 局地激甚災害適用状況

なし

(4)被害額 総括表

区分	単位	被害総額	備考
公立文教施設	千円	0	
農林水産業施設	千円	0	
公共土木施設	千円	0	
その他の公共施設	千円	966	大任町 966
小計	千円	966	
公共施設被害市町村数	団体	1	
農産被害	千円	0	
林産被害	千円	0	
畜産被害	千円	0	
水産被害	千円	0	
商工被害	千円	0	
林地被害	千円	0	
県営林被害	千円	0	
その他	千円	0	
小計	千円	0	
被害総額	千円	966	



農業関係被害

平成21年8月14日からの大雨による災害(8月14日～15日)

平成22年4月1日現在

単位:千円

		福岡農林	朝倉農林	八幡農林	飯塚農林	筑後農林	行橋農林	計	
農作物等被害	農作物	水 稻							
		麦							
		園芸作物	果樹						
			野菜						
			茶						
			花き						
	農作物計								
家畜									
畜産施設									
温室等栽培施設									
農産被害等									
共同利用施設(農協等)									
農地・農業用施設									
計									

(該当なし)

平成21年8月14日から大雨による災害(8月14日～15日) (市町村別)

平成22年4月1日現在

農林水産部

市町村名	合計		林道		林地		林産		県営林		その他(作業道等)		林務小計	漁港	水産物		その他(漁具等)		漁船		水産小計	
	金額(千円)		路線	箇所	延長(m)	金額(千円)	箇所	面積(ha)	金額(千円)	面積(ha)	金額(千円)	面積(ha)			金額(千円)	路線	箇所	延長(m)	金額(千円)	箇所		金額(千円)
福岡市	0												0									0
筑紫野市	0												0									0
春日市	0												0									0
大野城市	0												0									0
宗像市	0												0									0
太宰府市	0												0									0
前原市	0												0									0
古賀市	0												0									0
福津市	0												0									0
那珂川町	0												0									0
宇美町	0												0									0
篠栗町	0												0									0
志免町	0												0									0
須恵町	0												0									0
新宮町	0												0									0
久山町	0												0									0
粕屋町	0												0									0
二丈町	0												0									0
志摩町	0												0									0
計	0	0	0	0	0	0	0.00	0	0.00	0	0.00	0	0	0	0	0	0	0	0	0	0	0
久留米市	0												0									0
小都市	0												0									0
うきは市	0												0									0
朝倉市	0												0									0
筑前町	0												0									0
東峰村	0												0									0
大刀洗町	0												0									0
計	0	0	0	0	0	0	0.00	0	0.00	0	0.00	0	0	0	0	0	0	0	0	0	0	0
北九州市	0												0									0
中間市	0												0									0
芦屋町	0												0									0
水巻町	0												0									0
岡垣町	0												0									0
遠賀町	0												0									0
計	0	0	0	0	0	0	0.00	0	0.00	0	0	0	0	0	0	0	0	0	0	0	0	0
直方市	0												0									0
飯塚市	0												0									0
田川市	0												0									0
宮若市	0												0									0
嘉麻市	0												0									0
小竹町	0												0									0
鞍手町	0												0									0
桂川町	0												0									0
香春町	0												0									0
添田町	0												0									0
糸田町	0												0									0
川崎町	0												0									0
大任町	0												0									0
赤村	0												0									0
福智町	0												0									0
計	0	0	0	0	0	0	0.00	0	0.00	0	0	0	0	0	0	0	0	0	0	0	0	0
大牟田市	0												0									0
柳川市	0												0									0
八女市	0												0									0
筑後市	0												0									0
大川市	0												0									0
みやま市	0												0									0
大木町	0												0									0
黒木町	0												0									0
立花町	0												0									0
広川町	0												0									0
矢部村	0												0									0
星野村	0												0									0
計	0	0	0	0	0	0	0.00	0	0.00	0	0	0	0	0	0	0	0	0	0	0	0	0
行橋市	0												0									0
豊前市	0												0									0
荻田町	0												0									0
みやこ町	0												0									0
吉富町	0												0									0
上毛町	0												0									0
築上町	0												0									0
計	0	0	0	0	0	0	0.00	0	0.00	0	0	0	0	0	0	0	0	0	0	0	0	0
合計	0	0	0	0	0	0	0.00	0	0.00	0	0	0	0	0	0	0	0	0	0	0	0	0

(該当なし)

土木関係被害

平成21年8月14日から大雨による災害(8月14日～15日)

(土木事務所別)

平成22年4月1日現在

単位:千円

		河川		海岸		砂防		道路		橋梁		港湾		計	
		箇所	金額	箇所	金額	箇所	金額	箇所	金額	箇所	金額	箇所	金額	箇所	金額
県 工 事	福岡														
	久留米														
	柳川														
	直方														
	行橋														
	前原														
	甘木														
	八女														
	北九州														
	田川														
	飯塚														
	那珂														
	大牟田														
	豊前														
宗像															
合計															
市 町 村 工 事	福岡														
	久留米														
	柳川														
	直方														
	行橋														
	前原														
	甘木														
	八女														
	北九州														
	田川														
	飯塚														
	那珂														
	大牟田														
	豊前														
宗像															
合計															
合 計	福岡														
	久留米														
	柳川														
	直方														
	行橋														
	前原														
	甘木														
	八女														
	北九州														
	田川														
	飯塚														
	那珂														
	大牟田														
	豊前														
宗像															
合計															

(該当なし)