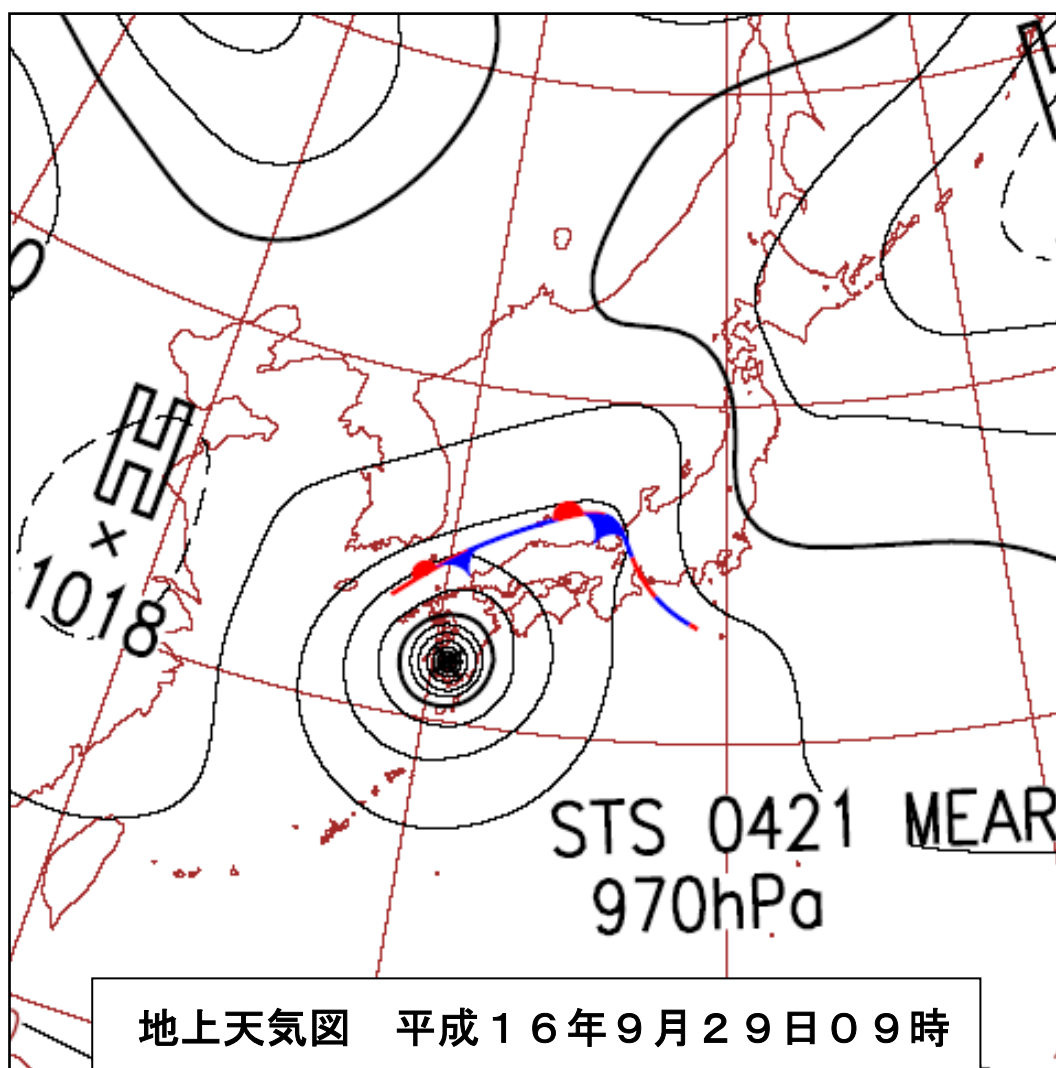


6. 9月28日から29日の台風第21号による災害

(1) 気象概況

ア. 天気概況

台風第21号は29日8時半頃鹿児島県に上陸し、日向灘に抜けた後、四国に再上陸した。台風の中心はやや離れて通過したが、29日昼前から夕方にかけて福岡地方を中心に北よりの風が強く吹いた。最大瞬間風速は福岡市で北の風34.0m/s、飯塚で北の風26.8m/sを観測した。また総降水量は英彦山で117mm、頂吉で96mm、添田で95mmなどとなった。



イ 各地の降水量

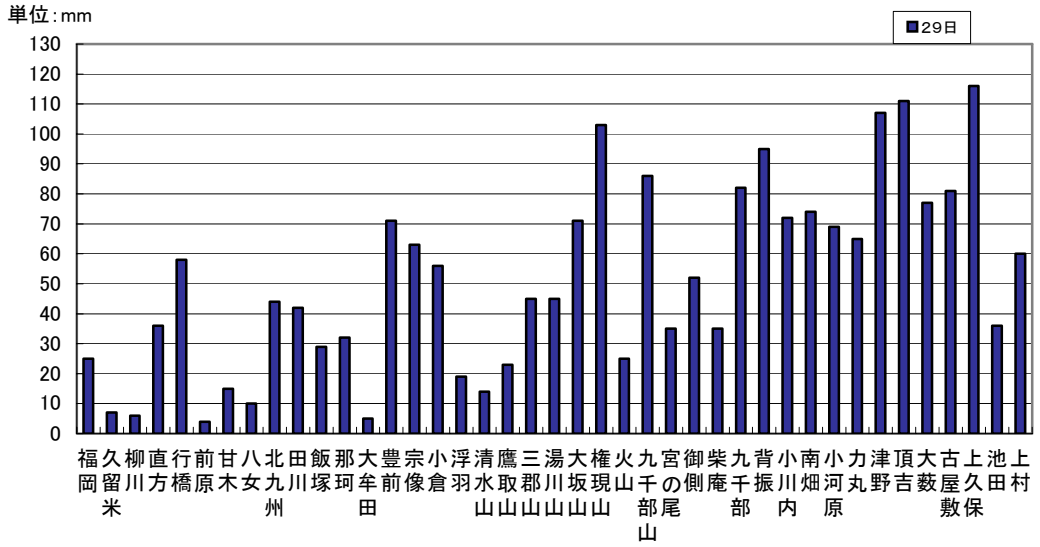
(福岡県防災行政無線で観測した降水量/単位:mm)

平成16年9月

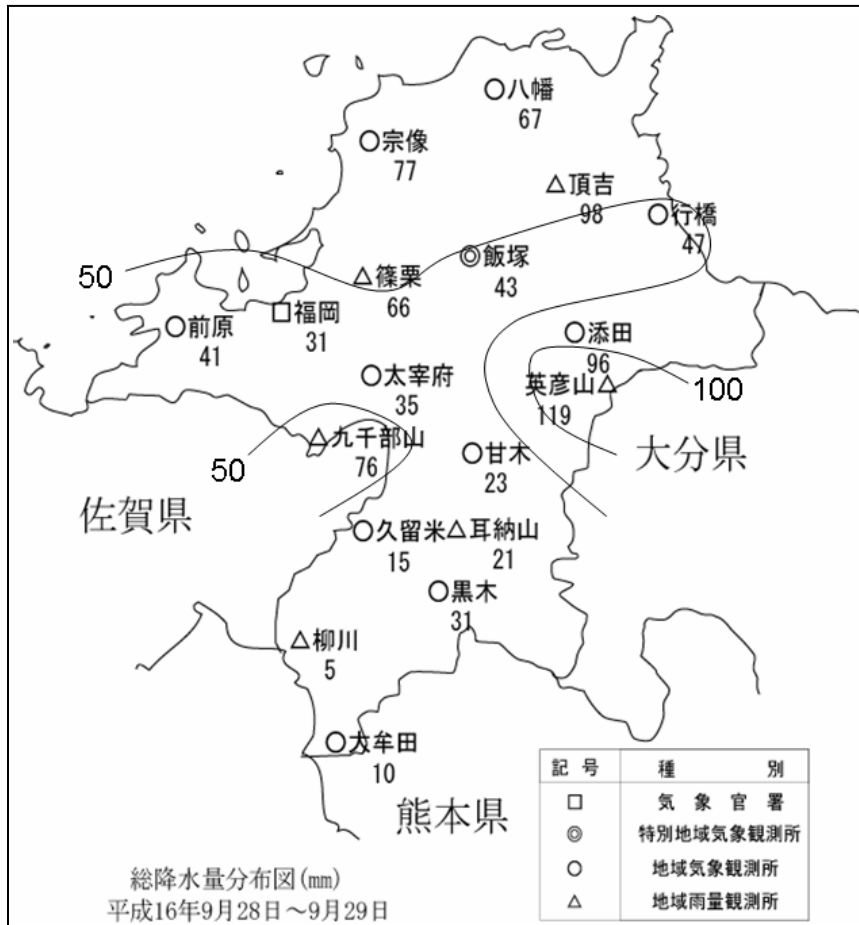
日 観測地点	29日	計	最大1時間降水量		
			日	時間	降水量
福岡	25	25	29	11	6
久留米	7	7	29	11	2
柳川	6	6	29	12	1
直方	36	36	29	10	16
行橋	58	58	29	11	17
前原	4	4	29	13	1
甘木	15	15	29	10	3
八女	10	10	29	9	3
北九州	44	44	29	10	16
田川	42	42	29	11	12
飯塚	29	29	29	12	6
那珂	32	32	29	11	7
大牟田	5	5	29	9	2
豊前	71	71	29	11	15
宗像	63	63	29	10	23
小倉	56	56	29	13	14
浮羽	19	19	29	11	6
清水山	14	14	29	9	4
鷹取山	23	23	29	11	9
三郡山	45	45	29	10	14
湯川山	45	45	29	10	16
大坂山	71	71	29	9	19
権現山	103	103	29	10	38
火山	25	25	29	8	12
九千部山	86	86	29	11	34
宮の尾	35	35	29	12	8
御側	52	52	29	12	10
柴庵	35	35	29	12	8
九千部	82	82	29	11	33
背振	95	95	29	10	40
小川内	72	72	29	11	22
南畑	74	74	29	10	27
小河原	69	69	29	11	24
力丸	65	65	29	12	15
津野	107	107	29	12	27
頂吉	111	111	29	12	30
大藪	77	77	29	14	9
古屋敷	81	81	29	12	26
上久保	116	116	29	9	44
池田	36	36	29	9	9
上村	60	60	29	10	22

注意) ☆は他日、他時間にも最大雨量があったことを示す。

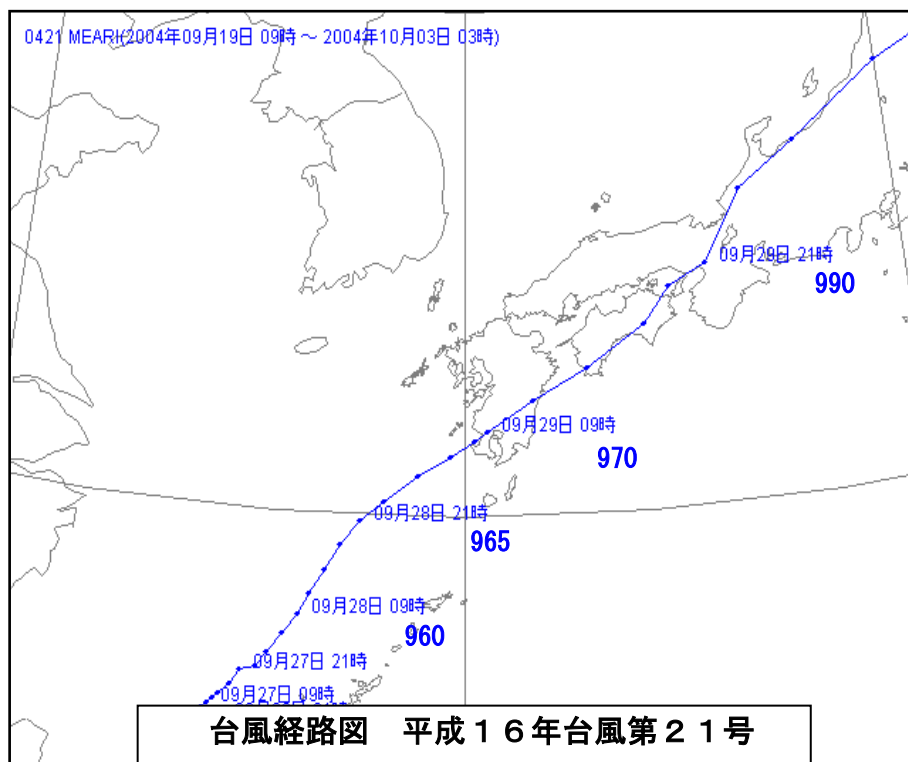
ウ. 降水量(平成16年9月29日)



エ. 降水量分布図



オ. 台風経路図



(2) 災害の概要

ア. 気象情報及び災害対策本部の経過

主な気象情報の発表状況の経緯					県の対応の経緯	
月 日	時 刻	発表地域	警報	注意報	時 刻	対応体制
9/28	17:42	福岡地方		雷,強風,波浪	22:40	災害警戒準備室設置
		北九州地方		雷,強風,波浪		
9/29	03:50	筑豊地方		雷,強風	8:30	災害警戒本部設置
		筑後北部		雷,強風		
		筑後南部		雷,強風,波浪		
		福岡地方	暴風,波浪	大雨,雷,洪水,高潮		
		北九州地方	暴風,波浪	大雨,雷,洪水,高潮		
	14:03	筑豊地方		大雨,雷,強風,洪水		
		筑後北部		大雨,雷,強風,洪水		
		筑後南部	暴風,波浪	大雨,雷,洪水		
		福岡地方	暴風,波浪	大雨,雷,洪水		
		北九州地方	暴風,波浪	大雨,雷,洪水		
16:20	筑豊地方		大雨,雷,強風,洪水			
	筑後北部		大雨,雷,強風,洪水			
	筑後南部	暴風,波浪	大雨,雷,洪水			
	福岡地方	波浪	強風			
	北九州地方	波浪	強風			
20:40	20:40	筑豊地方		強風	17:00	災害警戒準備しへ切替
		筑後北部		強風	20:40	再拝警戒準備室解散
		筑後南部		強風,波浪		
		福岡地方		強風,波浪		
		北九州地方		強風,波浪		

イ. 主な被害

◆人的被害	重傷者	2名
	軽傷者	5名
◆住家被害	全壊	0棟
	半壊	0棟
	一部損壊	15棟
	床上浸水	1棟
	床下浸水	2棟
◆り災世帯		0世帯
◆り災人数		0世帯
◆道路被害		16箇所
◆河川被害		0箇所
◆崖崩れ		2箇所

ウ. 雨量観測状況（9月29日）

※県防災行政無線網観測所による

◆1時間最大雨量

（平地）

①宗像 23ミリ（29日10時）

②行橋 17ミリ（29日11時）

（山間部）

①上久保 44ミリ（29日12時）

②背振 40ミリ（29日10時）

◆累積最大雨量

（平地）

①豊前 71ミリ

②宗像 63ミリ

（山間部）

①上久保 116ミリ

②頂吉 111ミリ

エ. 市町村における災害対策本部設置状況

6団体

オ. 避難状況

◆自主避難

41市町村、324世帯473名

◆避難勧告

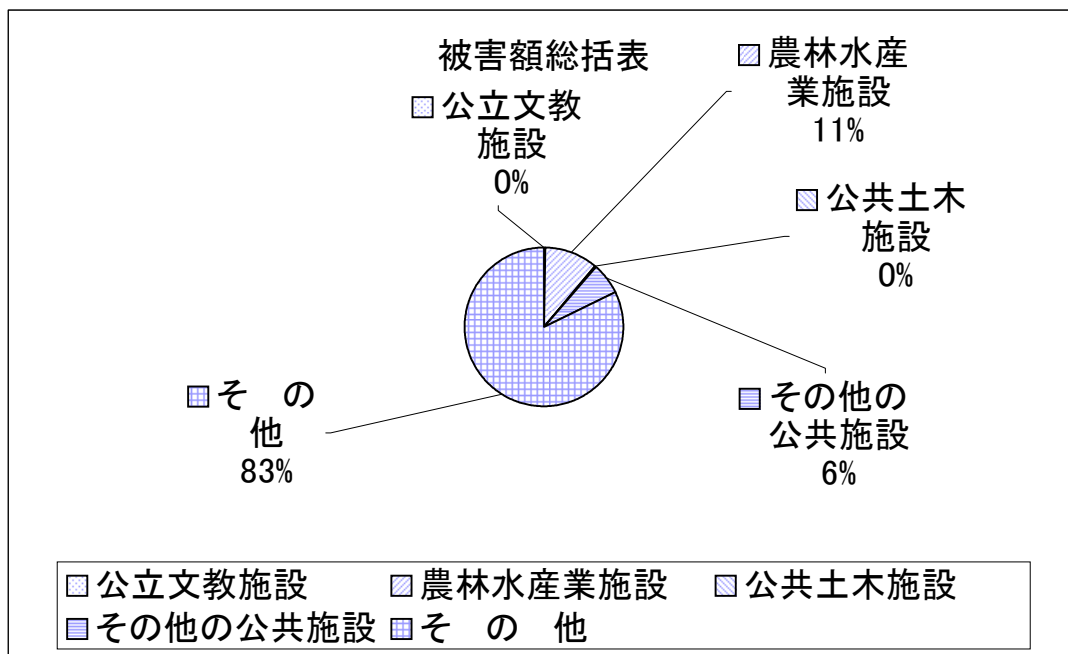
なし

カ. 激甚災害指定状況

平成十六年九月二十六日から同月三十日までの間の豪雨及び暴風雨による災害
(平成十六年十一月二十五日制令第三百六十五号)

(4)被害額 総括表

区分	単位	被害総額	備考
公立文教施設	千円	1,400	教育庁
農林水産業施設	千円	42,843	農政部 31,727 水産林務部 11,116
公共土木施設	千円	1,942	建築都市部
その他の公共施設	千円	25,267	保健福祉部 17,640 建築都市部 5,474 企業局 357 教育庁 1,416 警察本部 380
小計	千円	71,452	
公共施設被害市町村数	団体	6	
農産被害	千円	297,413	農政部
林産被害	千円	0	
畜産被害	千円	0	
水産被害	千円	361	水産林務部
商工被害	千円	0	
林地被害	千円	32,000	水産林務部
県営林被害	千円	0	
その他	千円	0	
小計	千円	329,774	
被害総額	千円	401,226	



農業関係被害

平成16年9月28日から29日の台風21号による災害 単位:千円

			福岡農林	甘木農林	八幡農林	飯塚農林	筑後農林	行橋農林	計	
農作物等被害	農作物	水 稻	73,000	24,000	400		59,000	14,000	170,400	
		大豆		1,235	618		15,017	6,475	23,345	
		園芸作物	果樹		31,065			9,026	8,020	48,111
			野菜	250	1,568	32,282		3,050	327	37,477
			茶							
			花き					1,685	100	1,785
		農作物計	73,250	57,868	33,300		87,778	28,922	281,118	
	家畜									
畜産施設					1,300			1,300		
温室等栽培施設			1,841	9,279			3,875	14,995		
農産被害等			75,091	67,147	34,600		91,653	28,922	297,413	
共同利用施設(農協等)				4,100		627			4,727	
農地・農業用施設							27,000		27,000	
計			75,091	71,247	34,600	627	91,653	55,922	329,140	