

第6 火災の実態

第 6 火災の実態

1 概況

本県において、平成 26 年の 1 年間に 1,506 件の火災が発生し、その被害は死者 46 人、負傷者 200 人、損害額 27 億円となっている。

火災の概況

区 分	平成26年中	平成25年中	最近10年間 の平均	対前年比較		最近10年間の 平均との比較
				増減数	増減率	
出 火 件 数	1,506	1,742	1,889	△ 236	△ 13.55	△ 383
うち 爆 発	2	9	10	△ 7	△ 77.78	△ 8
出 火 率	2.94	3.41	3.74	△ 0	△ 13.78	△ 1
一 日 平 均	4.13	4.77	5.19	△ 1	△ 13.42	△ 1
焼 損 棟 数	1,141	1,285	1,523	△ 144	△ 11.21	△ 382
焼損床面積 (建物)	32,945	37,501	48,861	△ 4,556	△ 12.15	△ 15,916
焼損面積 (林野)	369	16,338	5,487	△ 15,969	△ 97.74	△ 5,118
死 者 数	46	77	68	△ 31	△ 40.26	△ 22
負 傷 者 数	200	253	263	△ 53	△ 20.95	△ 63
り 災 世 帯 数	871	853	1,022	18	2.11	△ 151
り 災 人 員	1,934	2,113	2,513	△ 179	△ 8.47	△ 579
損 害 額	2,706,776	2,202,246	3,285,620	504,530	22.91	△ 578,844
火災一件あたり	1,797	1,264	1,737	533	42.17	60
住民一人あたり	529	431	598	98	22.74	△ 69

(1) 出火件数

平成 26 年中の出火件数は 1,506 件で、建物火災が 877 件 (58.2%) と最も多く、次いで車両火災 166 件 (11.0%)、林野火災 46 件 (3.1%) の順となっている。これを前年と比較すると、総数は 236 件減少し、建物火災は 88 件減少している。最近 10 年間の平均と比較すると、総数で 383 件減少している。

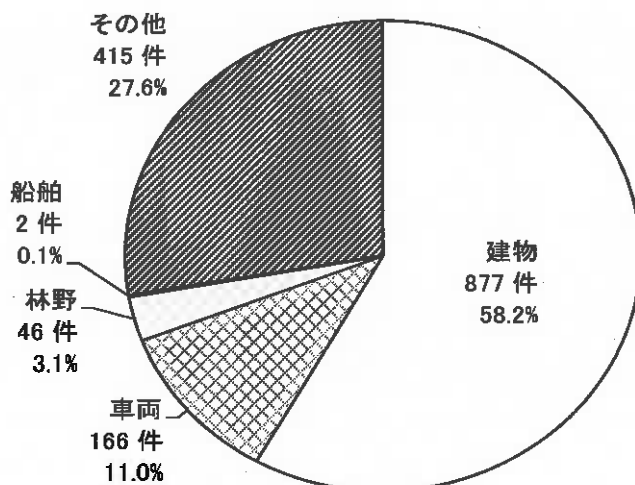
また、月別に見ると、5 月の発生件数が 216 件と最も多く、次いで 3 月及び 12 月 (133 件) となっている。

なお、出火率 (人口 1 万人に対する出火件数) は 2.94、一日平均の出火件数は 4.13 件となっている。

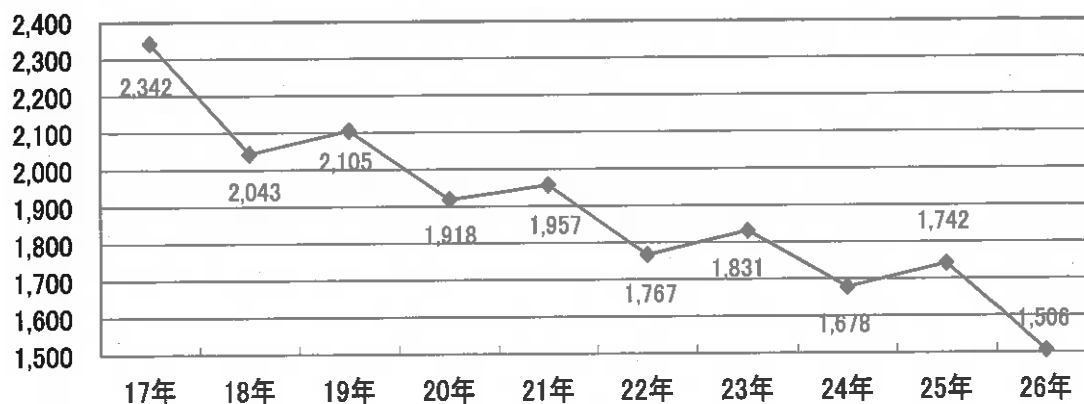
出 火 件 数

区 分		平成26年中	平成25年中	最近10年間 の 平 均	対前年比較		最近10年間の 平均との比較
					増減数	増減率	
出火件数総計	件	1,506	1,742	1,889	△236	△ 13.55	△383
建物火災	件	877	965	1,127	△88	△ 9.12	△250
林野火災	件	46	47	55	△1	△ 2.13	△9
車両火災	件	166	181	206	△15	△ 8.29	△40
船舶火災	件	2	3	4	△1	△ 33.33	△2
航空機火災	件	-	-	-	-	-	-
その他火災	件	415	546	498	△131	△ 23.99	△83

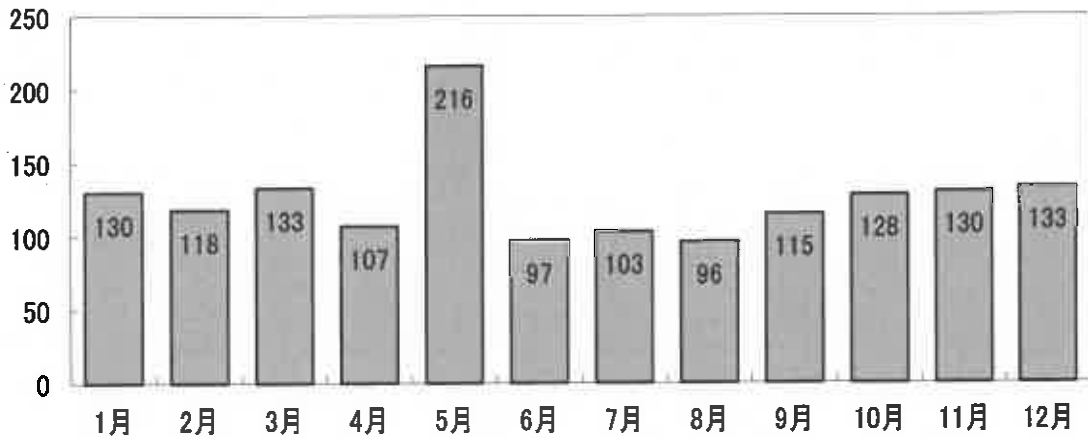
火災種別出火件数の割合（全出火件数 1,506 件）



最近10年間における出火件数の推移



月別出火件数

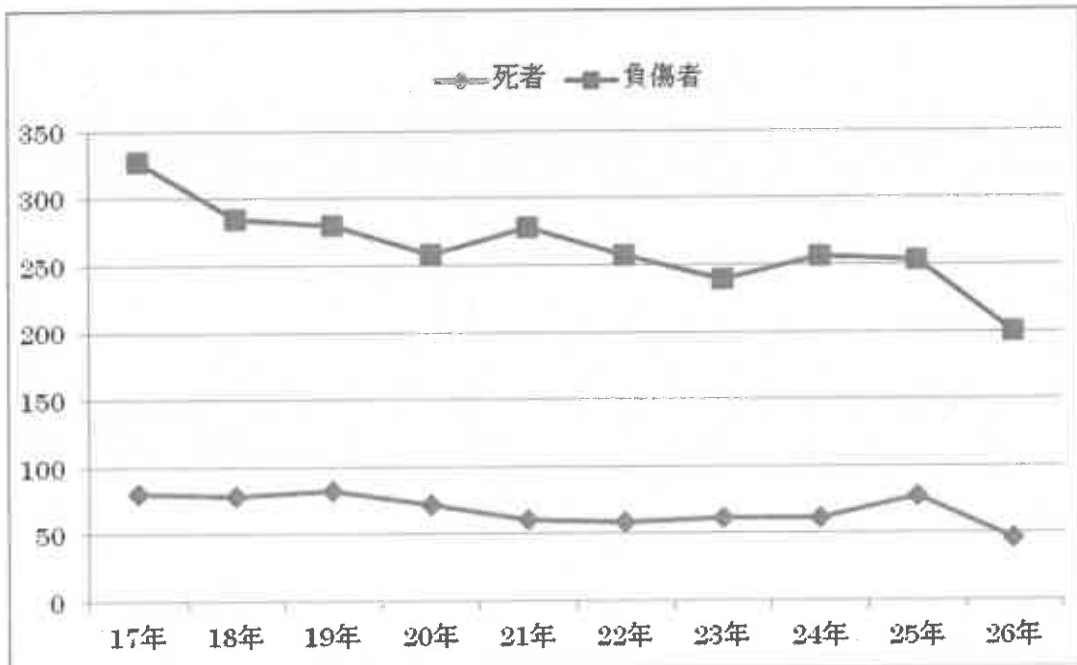


(2) 死傷者数

平成26年中の火災による死者は46人、負傷者は200人となっており、前年と比較すると死者は31人の減少、負傷者は53人の減少となっている。最近10年間の平均と比較すると、死者は22人少なく、負傷者は31人少なくなっている。

死者を死因別に見ると、一酸化炭素中毒が12人と最も多く、次いで、やけどが11人、自殺16人の順となっている。

最近10年間における死傷者数の推移



死因別死者の発生状況

平成26年中

火災種別	CO中毒	やけど	打撲	自殺	その他(不明)	合計
建物火災	12	10	-	5	7	34
林野火災	-	-	-	-	-	-
車両火災	-	-	-	5	-	5
船舶火災	-	-	-	-	-	-
航空機火災	-	-	-	-	-	-
その他火災	-	1	-	6	-	7
合計	12	11	-	16	7	46

年齢別月別死者数

平成26年中

区分	1月	2月	3月	4月	5月	6月	7月	8月	9月	10月	11月	12月	計
0～10才	-	-	-	-	-	-	-	-	-	-	-	-	-
11～20才	-	-	-	-	-	-	-	-	-	-	-	-	-
21～30才	-	-	1	-	-	-	-	1	-	-	1	-	3
31～40才	-	-	-	-	-	-	-	-	1	-	-	-	1
41～50才	2	-	-	2	-	-	-	2	1	-	2	-	9
51～60才	1	1	1	-	-	-	-	2	-	1	-	2	8
61～70才	2	-	2	-	-	-	-	-	1	-	-	-	5
71～80才	1	3	-	-	-	-	-	-	-	3	-	1	8
81才以上	1	3	1	-	-	-	-	3	1	1	-	2	12
不明	-	-	-	-	-	-	-	-	-	-	-	-	-
計	7	7	5	2	-	-	-	8	4	5	3	5	46

区分別死傷者数

平成26年中

区分	消防吏員	消防団員	応急消火義務者	消防協力者	その他
死者	0	0	20	0	26
負傷者	3	6	142	7	42

注 1：応急消火義務者とは、火災が発生したとき、消防隊が到着するまでの間消火若しくは延焼の防止又は人命救助を行わなければならない消防対象物の所有者、管理者等

2：消防協力者とは、応急消火義務者が行う消火等に協力しなければならない火災現場附近に在る者

(3) 損害額

平成26年中の火災による損害額は27億円となっており、前年と比較すると5億円増加している。最近10年間の平均と比較すると、5億8千万円減少している。

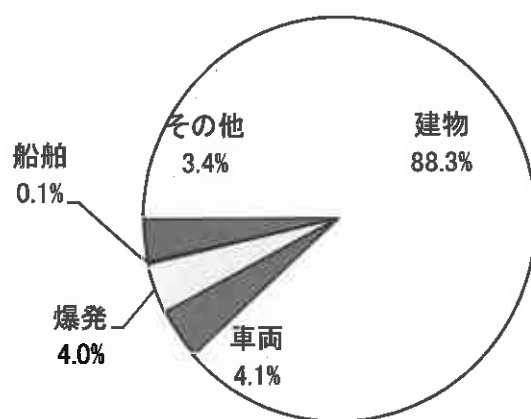
火災種別毎に見ると、建物火災が23億9千万円で全体の88%を占めている。

なお、住民一人当たりの損害額は529円で、前年と比較すると98円増加しており、最近10年間の平均と比較すると122円減少している。

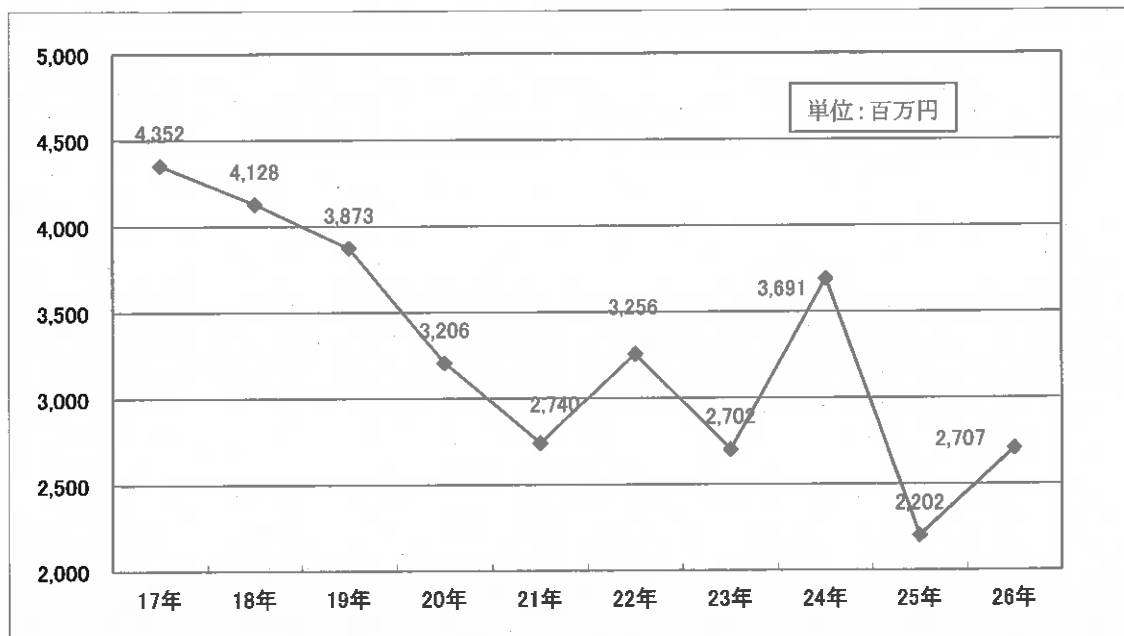
損 害 額

区 分		平成26年中	平成25年中	最近10年間の平均	対前年比較		最近10年間の平均との比較
					増減数	増減率	
損害額総計	千円	2,706,776	2,202,246	3,285,620	504,530	22.91	△ 578,844
建物火災	千円	2,390,624	1,988,300	3,043,560	402,324	20.23	△ 652,936
林野火災	千円	409	3,111	1,698	△ 2,702	△ 86.85	△ 1,289
車両火災	千円	111,485	60,684	100,895	50,801	83.71	10,590
船舶火災	千円	3,640	7,854	16,869	△ 4,214	△ 53.65	△ 13,229
航空機火災	千円	-	-	-	-	-	-
その他火災	千円	91,719	139,009	91,968	△ 47,290	△ 34.02	△ 249
爆発	千円	108,899	3,288	30,630	105,611	3212.01	78,269

火災種別損害額の割合



最近10年間における損害額の推移



2 出火原因

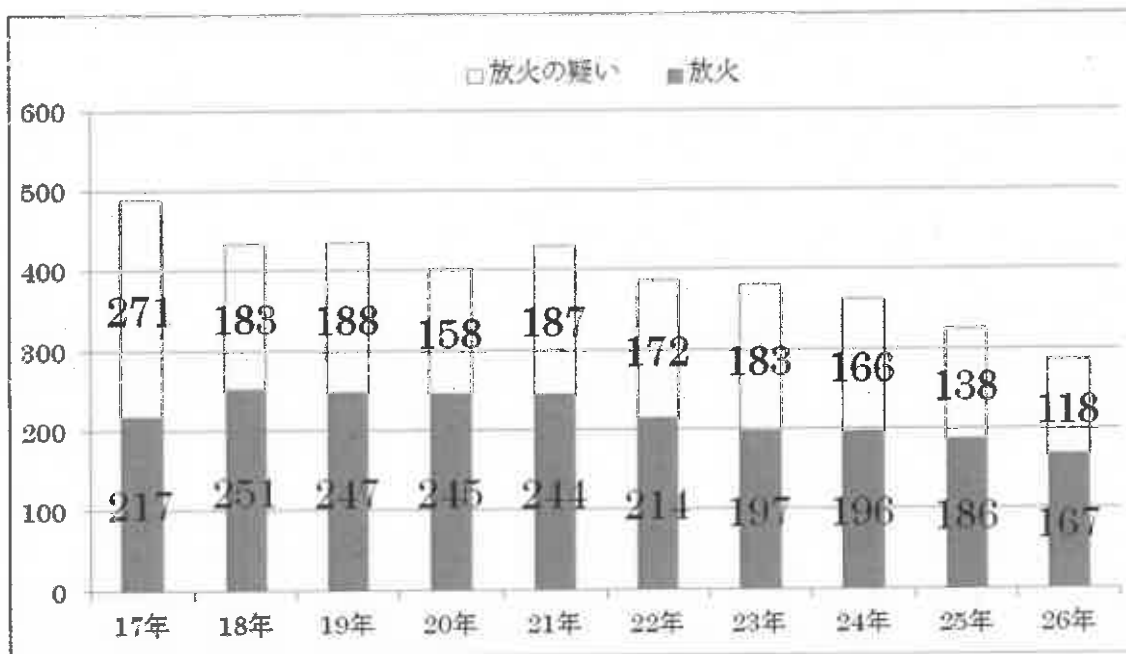
平成26年中の火災を出火原因別に見ると、最も多いのが放火で167件、次いでこんろ149件、たばこ123件、放火疑い118件等となっている。

なお、放火及びこんろによる出火件数は、総件数の21.0%を占めている。

最近10年間における出火原因の推移

年中	1位			2位			3位			4位			5位		
	原因	数	率	原因	数	率	原因	数	率	原因	数	率	原因	数	率
26年	放火	167	11.1 %	こんろ	149	9.9 %	たばこ	123	8.2 %	放火疑い	118	7.8 %	たき火	82	5.4 %
25年	放火	186	10.6 %	こんろ	172	9.9 %	たばこ	150	8.6 %	放火疑い	138	7.9 %	たき火	116	6.7 %
24年	放火	196	11.6 %	こんろ	166	10.0 %	たばこ	143	8.5 %	放火疑い	133	7.9 %	たき火	89	5.3 %
23年	放火	197	10.8 %	放火疑い	183	10.0 %	たばこ	172	9.4 %	こんろ	157	8.6 %	火あそび	99	5.4 %
22年	こんろ	228	12.9 %	放火	214	12.1 %	放火疑い	172	9.7 %	たばこ	151	8.5 %	火あそび	75	4.2 %
21年	放火	244	12.5 %	こんろ	234	12.0 %	放火疑い	187	9.6 %	たばこ	138	7.1 %	たき火	106	5.4 %
20年	放火	245	12.7 %	こんろ	239	12.4 %	たばこ	178	9.2 %	放火疑い	158	8.2 %	火あそび	87	4.5 %
19年	放火	247	11.7 %	こんろ	246	11.6 %	たばこ	229	10.8 %	放火疑い	188	8.9 %	たき火	110	5.2 %
18年	こんろ	254	12.4 %	放火	251	12.2 %	放火疑い	183	8.9 %	たばこ	158	7.7 %	たき火	115	5.6 %
17年	こんろ	289	12.3 %	放火	271	11.6 %	たばこ	220	9.4 %	放火疑い	217	9.3 %	たき火	151	6.4 %

最近10年間における放火及び放火疑いによる出火件数の推移



3 全国平均との比較

平成 26 年中の出火率（人口 1 万人当たりの出火件数）は 2.95 で、全国平均（3.41）を 0.46 ポイント下回っており、全都道府県中 40 位となっている。

人口 10 万人に対する死者数は 0.90 人で、全国平均（1.31）に比べ 0.41 ポイント下回っており、全都道府県中 43 位となっている。

住民一人当たりの損害額は、530 円で、全国平均（664 円）に比べ 134 円下回っており、全都道府県中 39 位となっている。

全国平均との比較

区 分		全国	福岡県
出 火 率		3.41	2.95
人口 10 万人に対する死者	人	1.31	0.90
住民一人当たりの損害額	円	664	530

注) 人口は、平成 26 年 1 月 1 日現在の住民基本台帳人口による。

第6-1表 平成26年月別及び最近10年間における火災概況

区分	出火件数								焼損棟数					焼損面積		死傷者数		り災	
	合計	うち爆発	建物	林野	車両	船舶	航空機	その他	合計	全焼	半焼	部分焼	ぼや	建物床(m ²)	林野(a)	死者	負傷者	合計	全損
平成26年中計	1,506	2	877	46	166	2	-	415	1,141	198	60	339	544	32,945	369	46	200	871	195
1月	130	-	83	1	16	1	-	29	111	23	8	31	49	3,327	1	7	16	91	25
2月	118	-	80	5	6	-	-	27	107	22	8	33	44	4,645	54	7	26	72	18
3月	133	-	77	6	12	-	-	38	101	15	2	32	52	3,117	129	5	19	73	15
4月	107	-	67	5	11	-	-	24	84	16	5	31	32	4,256	10	2	19	73	15
5月	216	-	82	21	18	-	-	95	119	27	6	32	54	3,209	140	-	21	85	23
6月	97	-	61	2	11	-	-	23	77	8	3	22	44	1,619	11	-	14	68	5
7月	103	-	59	1	21	-	-	22	65	4	4	25	32	1,049	5	-	12	56	8
8月	96	1	61	-	21	-	-	14	80	15	2	22	41	1,416	-	8	14	76	19
9月	115	-	65	1	7	-	-	42	85	17	5	26	37	3,415	1	4	20	58	23
10月	128	-	71	1	23	1	-	32	94	18	4	28	44	2,198	8	5	7	52	12
11月	130	1	84	2	12	-	-	32	107	18	8	30	51	2,842	10	3	20	87	17
12月	133	-	87	1	8	-	-	37	111	15	5	27	64	1,852	-	5	12	80	15

最近10年間平均	1,889	10	1,127	55	206	4	-	498	1,523	290	91	458	684	48,861	5,487	68	263	1,022	236
平成26年中	1,506	2	877	46	166	2	-	415	1,141	198	60	339	544	32,945	369	46	200	871	195
平成25年中	1,742	9	965	47	181	3	-	546	1,285	262	70	353	600	37,501	16,338	77	253	853	201
平成24年中	1,678	8	1,017	34	188	6	-	433	1,392	282	84	427	599	57,526	109	61	256	953	231
平成23年中	1,831	5	1,048	57	181	5	-	540	1,422	302	79	395	646	69,572	3,496	61	239	965	239
平成22年中	1,767	6	1,119	37	189	4	-	418	1,453	272	89	405	687	44,276	2,585	58	257	973	244
平成21年中	1,957	10	1,152	77	207	3	-	518	1,483	288	88	434	673	41,694	11,541	60	278	974	204
平成20年中	1,918	10	1,180	51	209	4	-	474	1,538	276	87	499	676	43,725	535	72	258	1,046	213
平成19年中	2,105	18	1,275	67	245	4	-	514	1,678	296	109	523	750	53,142	5,240	82	280	1,216	290
平成18年中	2,043	9	1,257	43	248	2	-	493	1,803	337	112	610	744	47,528	2,614	78	285	1,155	238
平成17年中	2,342	19	1,382	87	241	5	-	627	2,035	366	135	593	921	60,702	12,047	80	327	1,218	303

世帯数		り 災 人 員 数	損 害 見 積 額 (単 位 : 千 円)										出 火 率	一 日 平 均 出 火 件 数	住 民 一 人 当 た り の 損 害 額 (円)
半 損	小 損		合 計	建 物			林 野	車 両	船 舶	航 空 機	そ の 他	爆 発			
				小 計	建 物	収 容 物									
56	620	1,934	2,706,776	2,390,624	1,449,262	941,362	409	111,485	3,640	-	91,719	108,899	2.95	4.13	530
4	62	202	389,264	383,815	178,130	205,685	-	4,581	140	-	728	-	0.25	4.19	76
8	46	155	358,398	356,535	256,652	99,883	165	1,027	-	-	669	2	0.23	4.21	70
1	57	177	170,997	159,383	81,198	78,185	36	10,883	-	-	690	5	0.26	4.29	33
2	56	156	157,590	153,242	115,185	38,057	3	3,378	-	-	967	-	0.21	3.57	31
11	51	186	176,238	160,473	113,983	46,490	205	11,203	-	-	4,357	-	0.42	6.97	35
10	53	131	114,769	112,631	85,855	26,776	-	1,522	-	-	616	-	0.19	3.23	22
1	47	122	162,055	152,919	93,953	58,966	-	8,197	-	-	779	160	0.20	3.32	32
3	54	149	110,547	91,124	75,412	15,712	-	19,036	-	-	385	2	0.19	3.10	22
3	32	122	212,177	131,371	72,104	59,267	-	3,903	-	-	76,903	-	0.23	3.83	42
5	35	133	383,168	336,601	122,827	213,774	-	39,534	3,500	-	3,533	-	0.25	4.13	75
5	65	199	335,850	218,524	151,773	66,751	-	7,063	-	-	1,533	108,730	0.25	4.33	66
3	62	202	135,723	134,006	102,190	31,816	-	1,158	-	-	559	-	0.26	4.29	27

69	718	2,513	3,285,620	3,043,560	1,938,040	1,105,520	1,698	100,895	16,869	-	91,968	30,630	3.74	5.18	651
56	620	1,934	2,706,776	2,390,624	1,449,262	941,362	409	111,485	3,640	-	91,719	108,899	2.95	4.13	530
47	605	2,113	2,202,246	1,988,300	1,400,002	588,298	3,111	60,684	7,854	-	139,009	3,288	3.41	4.77	431
65	657	2,382	3,691,573	3,510,658	1,994,272	1,516,386	51	95,280	20,155	-	42,499	22,930	3.32	4.60	731
52	674	2,198	2,701,649	2,593,156	1,806,972	786,184	238	77,283	4,500	-	25,082	1,390	3.63	5.02	535
71	658	2,322	3,256,033	2,846,386	1,747,545	1,098,841	121	92,245	6,952	-	289,870	20,459	3.51	4.84	646
64	706	2,495	2,740,055	2,610,895	1,642,234	968,661	4,543	64,313	1,157	-	44,188	14,959	3.89	5.36	544
80	753	2,561	3,205,545	2,939,619	1,886,826	1,052,993	30	98,937	11,201	-	150,313	5,445	3.81	5.25	637
82	844	2,889	3,872,640	3,732,393	2,408,274	1,324,119	1,163	91,673	156	-	29,400	17,855	4.18	5.77	769
83	834	3,018	4,127,613	3,987,426	2,611,496	1,375,930	1,027	87,441	600	-	37,224	13,895	4.06	5.60	820
85	830	3,220	4,352,070	3,836,144	2,433,720	1,402,424	6,285	229,613	112,474	-	70,377	97,177	4.67	6.42	867

第6-2表 市町村別火災概況

区 分	出 火 件 数							焼 損 棟 数					焼 損 面 積		死 傷 者 数		り 災	
	合 計	建 物	林 野	車 両	船 舶	航 空 機	そ の 他	合 計	全 焼	半 焼	部 分 焼	ほ や	建物床 (㎡)	林野 (a)	死 者	負 傷 者	合 計	全 損
県 計	1,506	877	46	166	2	-	415	1,141	198	60	339	544	32,945	369	46	200	871	195
北 九 州 市	304	183	1	30	-	-	90	232	33	8	71	120	5,415	100	11	39	182	36
福 岡 市	307	213	6	25	2	-	61	263	22	9	79	153	3,127	3	5	57	237	44
大 牟 田 市	43	24	-	-	-	-	19	32	4	3	13	12	492	-	1	3	26	3
直 方 市	36	28	-	4	-	-	4	48	18	-	18	12	2,467	-	3	8	36	14
柳 川 市	15	10	-	2	-	-	3	17	5	1	4	7	996	-	-	3	8	4
筑 後 市	11	10	-	1	-	-	-	15	3	2	6	4	1,174	-	-	-	8	-
大 川 市	20	15	-	1	-	-	4	22	5	1	9	7	1,369	-	-	3	12	2
行 橋 市	25	13	-	2	-	-	10	16	5	2	3	6	607	-	-	5	9	5
中 間 市	13	9	1	-	-	-	3	12	3	1	5	3	447	-	3	-	10	4
み や ま 市	17	8	-	4	-	-	5	16	4	1	5	6	566	-	-	1	8	2
糸 島 市	41	21	2	5	-	-	13	28	7	3	5	13	1,126	3	-	5	11	2
苅 田 町	11	8	-	1	-	-	2	8	-	-	4	4	39	1	1	2	4	-
八 女 地 区 構 成 市 町 村 計	50	17	13	9	-	-	11	19	4	1	7	7	679	121	1	7	13	3
八 女 市	37	11	11	7	-	-	8	13	4	-	5	4	648	107	1	7	9	3
広 川 町	13	6	2	2	-	-	3	6	-	1	2	3	31	14	-	-	4	-
筑 紫 野 太 宰 府 構 成 市 町 村 計	40	21	1	11	-	-	7	25	2	2	8	13	399	1	2	7	22	7
筑 紫 野 市	25	13	1	6	-	-	5	17	1	2	4	10	190	1	-	6	11	3
太 宰 府 市	15	8	-	5	-	-	2	8	1	-	4	3	209	-	2	1	11	4
飯 塚 地 区 構 成 市 町 村 計	75	38	1	7	-	-	29	49	11	1	12	25	1,304	-	3	10	61	13
飯 塚 市	47	26	-	5	-	-	16	32	5	1	6	20	835	-	1	6	38	6
嘉 麻 市	19	8	-	1	-	-	10	13	4	-	5	4	308	-	-	3	20	5
桂 川 町	9	4	1	1	-	-	3	4	2	-	1	1	161	-	2	1	3	2

世帯数		り 災 人 員 数	損 害 見 積 額 (単 位 : 千 円)										出 火 率	一 日 平 均 出 火 件 数	住 民 一 人 当 た り の 損 害 額 (円)
半 換	小 換		合 計	建 物			林 野	車 両	船 舶	航 空 機	そ の 他	爆 発			
				小 計	建 物	収 容 物									
56	620	1,934	2,706,776	2,390,624	1,449,262	941,362	409	111,485	3,640	-	91,719	108,899	2.95	4.13	530
12	134	369	307,951	287,115	207,988	79,127	-	18,908	-	-	1,764	164	3.12	0.83	316
18	175	457	346,968	325,185	239,227	85,958	-	14,148	3,640	-	3,995	-	2.16	0.84	244
2	21	56	101,922	26,711	17,442	9,269	-	150	-	-	75,061	-	3.47	0.12	822
-	22	69	378,168	373,524	112,047	261,477	-	4,523	-	-	121	-	6.17	0.10	6,486
-	4	40	49,891	49,404	44,844	4,760	-	381	-	-	106	-	2.10	0.04	700
1	7	19	58,496	58,476	20,773	37,703	-	20	-	-	-	-	2.25	0.03	1,198
1	9	26	37,262	37,106	24,458	12,648	-	3	-	-	153	-	5.35	0.05	996
2	2	26	36,403	36,154	28,981	7,173	-	240	-	-	9	-	3.46	0.07	504
-	6	25	9,539	9,250	5,042	4,208	-	245	-	-	44	-	2.92	0.04	214
-	6	23	28,606	27,524	25,424	2,100	-	941	-	-	141	-	4.14	0.05	697
1	8	63	54,227	53,597	40,541	13,056	-	621	-	-	9	-	4.10	0.11	542
1	3	11	4,058	3,727	2,919	808	-	150	-	-	181	-	3.12	0.03	115
-	10	35	37,694	19,968	13,786	6,182	208	16,009	-	-	1,504	5	5.63	0.14	424
-	6	22	28,284	14,016	9,268	4,748	11	14,252	-	-	-	5	5.35	0.10	409
-	4	13	9,410	5,952	4,518	1,434	197	1,757	-	-	1,504	-	6.58	0.04	477
-	15	46	38,640	36,317	22,658	13,659	-	1,753	-	-	570	-	2.34	0.11	226
-	8	27	19,473	18,043	5,938	12,105	-	1,160	-	-	270	-	2.47	0.07	193
-	7	19	19,167	18,274	16,720	1,554	-	593	-	-	300	-	2.14	0.04	273
3	45	122	220,051	108,969	75,894	33,075	-	1,283	-	-	1,069	108,730	4.00	0.21	1,173
3	29	73	186,451	76,394	49,619	26,775	-	945	-	-	382	108,730	3.60	0.13	1,428
-	15	43	18,694	18,576	13,812	4,764	-	95	-	-	23	-	4.42	0.05	435
-	1	6	14,906	13,999	12,463	1,536	-	243	-	-	664	-	6.39	0.02	1,058

第6-2表 市町村別火災概況

区 分	出 火 件 数							焼 損 棟 数					焼 損 面 積		死 傷 者 数		り 災	
	合 計	建 物	林 野	車 両	船 舶	航 空 機	そ の 他	合 計	全 焼	半 焼	部 分 焼	ほ や	建 物 床 (㎡)	林 野 (a)	死 者	負 傷 者	合 計	全 損
春日大野城那珂川 構成市町村計	60	33	3	4	-	-	20	44	3	4	13	24	753	4	2	2	33	7
春日市	15	8	-	3	-	-	4	15	2	1	4	8	316	-	-	1	11	2
大野城市	25	15	2	1	-	-	7	18	1	2	6	9	272	3	1	1	13	1
那珂川町	20	10	1	-	-	-	9	11	-	1	3	7	165	1	1	-	9	4
田川地区 構成市町村計	87	33	5	6	-	-	43	46	10	3	12	21	1,348	14	1	5	31	6
田川市	25	9	2	2	-	-	12	12	2	-	4	6	460	7	-	2	7	2
香春町	8	3	-	-	-	-	5	3	2	-	-	1	203	-	-	-	2	-
添田町	12	5	1	2	-	-	4	8	2	2	2	2	104	1	-	-	4	-
糸田町	5	1	-	-	-	-	4	4	-	1	-	3	90	-	-	-	3	1
川崎町	17	8	1	1	-	-	7	10	1	-	3	6	31	2	-	-	4	-
大任町	3	2	-	-	-	-	1	2	1	-	1	-	208	-	1	-	2	1
赤村	2	-	-	1	-	-	1	-	-	-	-	-	-	-	-	-	-	-
福智町	15	5	1	-	-	-	9	7	2	-	2	3	252	4	-	3	9	2
久留米広域 構成市町村計	124	73	-	13	-	-	38	81	18	4	19	40	2,435	-	5	13	45	14
久留米市	84	52	-	6	-	-	26	58	12	1	14	31	1,191	-	2	11	32	7
小郡市	14	4	-	4	-	-	6	4	1	-	1	2	135	-	1	1	3	1
うきは市	19	14	-	2	-	-	3	16	5	2	4	5	1,021	-	-	1	8	5
大刀洗町	5	2	-	1	-	-	2	2	-	1	-	1	88	-	2	-	2	1
大木町	2	1	-	-	-	-	1	1	-	-	-	1	-	-	-	-	-	-
京築広域 構成市町村計	38	19	3	3	-	-	13	31	8	5	10	8	2,234	12	-	4	24	2
豊前市	9	4	-	2	-	-	3	4	-	-	3	1	69	-	-	-	6	1
みやこ町	13	8	-	1	-	-	4	15	6	3	5	1	378	-	-	1	7	1
吉富町	4	1	-	-	-	-	3	3	-	-	-	3	-	-	-	-	1	-
上毛町	4	1	1	-	-	-	2	1	1	-	-	-	1,480	-	-	1	-	-
築上町	8	5	2	-	-	-	1	8	1	2	2	3	297	12	-	2	10	-

世帯数		り 災 人 員 数	損 害 見 積 額 (単 位 : 千 円)										出 火 率	一 日 平 均 出 火 件 数	住 民 一 人 当 た り の 損 害 額 (円)
半 壊	小 壊		合 計	建 物			林 野	車 両	船 舶	航 空 機	そ の 他	爆 発			
				小 計	建 物	収 容 物									
5	21	102	139,415	136,282	72,038	64,244	-	2,391	-	-	742	-	2.34	0.16	545
2	7	34	32,637	32,038	27,856	4,182	-	578	-	-	21	-	1.37	0.04	297
2	10	35	65,546	64,816	22,727	42,089	-	250	-	-	480	-	2.80	0.07	681
1	4	33	41,232	39,428	21,455	17,973	-	1,563	-	-	241	-	4.01	0.05	828
2	23	58	88,456	87,857	53,250	34,607	-	498	-	-	101	-	6.37	0.24	647
1	4	13	39,186	39,185	10,346	28,839	-	-	-	-	1	-	4.96	0.07	777
-	2	4	3,460	3,460	3,340	120	-	-	-	-	-	-	6.53	0.02	283
1	3	9	3,359	3,104	1,272	1,832	-	255	-	-	-	-	10.89	0.03	299
-	2	7	1,432	1,332	1,069	263	-	-	-	-	100	-	5.13	0.01	147
-	4	7	1,282	1,182	1,117	65	-	100	-	-	-	-	8.91	0.05	67
-	1	2	18,971	18,971	18,881	90	-	-	-	-	-	-	5.31	0.01	3,357
-	-	-	143	-	-	-	-	143	-	-	-	-	5.82	0.01	42
-	7	16	20,623	20,623	17,225	3,398	-	-	-	-	-	-	6.04	0.04	830
-	31	117	156,643	118,814	99,459	19,355	-	33,632	-	-	4,197	-	2.93	0.34	370
-	25	75	99,258	61,910	55,609	6,301	-	33,155	-	-	4,193	-	2.78	0.23	328
-	2	7	19,760	19,739	14,179	5,560	-	18	-	-	3	-	2.36	0.04	334
-	3	27	23,581	23,541	17,172	6,369	-	39	-	-	1	-	5.92	0.05	735
-	1	8	14,042	13,622	12,498	1,124	-	420	-	-	-	-	3.25	0.01	913
-	-	-	2	2	1	1	-	-	-	-	-	-	1.38	0.01	0
4	18	49	48,434	48,321	40,930	7,391	-	95	-	-	18	-	4.50	0.10	574
-	5	17	19,298	19,203	19,203	-	-	95	-	-	-	-	3.28	0.02	703
2	4	14	20,179	20,179	14,965	5,214	-	-	-	-	-	-	5.99	0.04	930
-	1	1	17	-	-	-	-	-	-	-	17	-	5.61	0.01	2
-	-	-	1	-	-	-	-	-	-	-	1	-	4.96	0.01	0
2	8	17	8,939	8,939	6,762	2,177	-	-	-	-	-	-	3.98	0.02	445

第6-2表 市町村別火災概況

区 分	出 火 件 数							焼 損 棟 数					焼 損 面 積		死 傷 者 数		り 災	
	合 計	建 物	林 野	車 両	船 舶	航 空 機	そ の 他	合 計	全 焼	半 焼	部 分 焼	ぼ や	建 物 床 (㎡)	林 野 (a)	死 者	負 傷 者	合 計	全 損
直方鞍手広域構成市町村計	18	8	-	9	-	-	1	10	2	2	1	5	581	-	-	3	12	6
宮 若 市	12	4	-	7	-	-	1	4	-	2	-	2	95	-	-	1	6	2
小 竹 町	1	-	-	1	-	-	-	-	-	-	-	-	-	-	-	-	-	-
鞍 手 町	5	4	-	1	-	-	-	6	2	-	1	3	486	-	-	2	6	4
甘木朝倉広域構成市町村計	42	20	4	7	-	-	11	26	8	-	9	9	1,791	17	2	4	18	5
朝 倉 市	30	13	1	6	-	-	10	18	6	-	7	5	1,382	4	2	4	14	5
筑 前 町	10	7	1	1	-	-	1	8	2	-	2	4	409	10	-	-	4	-
東 峰 村	2	-	2	-	-	-	-	-	-	-	-	-	-	3	-	-	-	-
粕屋南部構成市町村計	38	25	-	11	-	-	2	34	10	1	12	11	1,247	-	2	5	24	6
宇 美 町	9	6	-	3	-	-	-	7	1	1	4	1	173	-	-	1	6	2
篠 栗 町	7	5	-	1	-	-	1	12	6	-	1	5	527	-	-	1	6	1
志 免 町	6	3	-	3	-	-	-	4	-	-	3	1	10	-	-	1	7	1
須 恵 町	3	3	-	-	-	-	-	3	1	-	1	1	67	-	-	1	2	1
久 山 町	3	1	-	2	-	-	-	1	-	-	-	1	-	-	-	-	-	-
粕 屋 町	10	7	-	2	-	-	1	7	2	-	3	2	470	-	2	1	3	1
宗像地区構成市町村計	49	21	5	6	-	-	17	29	4	3	8	14	968	91	1	10	14	4
宗 像 市	29	14	3	3	-	-	9	22	4	3	6	9	968	84	1	5	11	4
福 津 市	20	7	2	3	-	-	8	7	-	-	2	5	-	7	-	5	3	-
粕屋北部構成市町村計	15	13	-	2	-	-	-	17	3	3	3	8	733	-	1	2	12	3
古 賀 市	8	8	-	-	-	-	-	12	3	2	-	7	542	-	-	1	7	1
新 宮 町	7	5	-	2	-	-	-	5	-	1	3	1	191	-	1	1	5	2
遠賀中間広域構成市町村計	27	14	1	3	-	-	9	21	6	-	3	12	648	2	2	2	11	3
芦 屋 町	6	3	-	1	-	-	2	8	4	-	1	3	417	-	-	-	3	1
水 巻 町	6	5	-	1	-	-	-	7	2	-	1	4	216	-	1	-	6	2
岡 垣 町	7	3	-	-	-	-	4	3	-	-	-	3	-	-	1	2	1	-
遠 賀 町	8	3	1	1	-	-	3	3	-	-	1	2	15	2	-	-	1	-

世帯数		り 災 人 員 数	損 害 見 積 額 (単 位 : 千 円)										出 火 率	一 日 平 均 出 火 件 数	住 民 一 人 当 た り の 損 害 額 (円)
半 損	小 損		合 計	建 物			林 野	車 両	船 舶	航 空 機	そ の 他	爆 発			
				小 計	建 物	収 容 物									
1	5	31	28,179	23,789	12,494	11,295	-	4,340	-	-	50	-	3.22	0.05	504
1	3	15	5,481	2,994	2,361	633	-	2,437	-	-	50	-	3.99	0.03	182
-	-	-	13	-	-	-	-	13	-	-	-	-	1.16	0.00	2
-	2	16	22,685	20,795	10,133	10,662	-	1,890	-	-	-	-	2.90	0.01	1,314
-	13	35	274,826	272,905	111,960	160,945	201	1,034	-	-	686	-	4.72	0.12	3,086
-	9	26	72,075	70,493	49,209	21,284	165	1,004	-	-	413	-	5.23	0.08	1,257
-	4	9	202,715	202,412	62,751	139,661	-	30	-	-	273	-	3.42	0.03	6,930
-	-	-	36	-	-	-	36	-	-	-	-	-	8.06	0.01	15
3	15	69	147,692	140,313	103,886	36,427	-	6,548	-	-	831	-	1.98	0.10	768
1	3	20	32,900	27,611	26,110	1,501	-	5,289	-	-	-	-	2.37	0.02	867
-	5	20	46,009	45,514	43,508	2,006	-	130	-	-	385	-	2.22	0.02	1,459
2	4	16	16,782	16,492	13,124	3,368	-	290	-	-	-	-	1.34	0.02	375
-	1	5	13,838	13,838	1,748	12,090	-	-	-	-	-	-	1.13	0.01	521
-	-	-	752	32	-	32	-	720	-	-	-	-	3.62	0.01	91
-	2	8	37,411	36,826	19,396	17,430	-	119	-	-	466	-	2.32	0.03	867
-	10	39	45,295	43,785	32,233	11,552	-	1,242	-	-	268	-	3.22	0.13	298
-	7	32	43,204	42,996	31,822	11,174	-	149	-	-	59	-	3.03	0.08	451
-	3	7	2,091	789	411	378	-	1,093	-	-	209	-	3.55	0.05	37
-	9	27	41,897	40,382	25,195	15,187	-	1,505	-	-	10	-	1.77	0.04	495
-	6	21	34,681	34,336	20,139	14,197	-	335	-	-	10	-	1.37	0.02	593
-	3	6	7,216	6,046	5,056	990	-	1,170	-	-	-	-	2.68	0.02	276
-	8	20	26,063	25,149	15,993	9,156	-	825	-	-	89	-	2.79	0.07	269
-	2	7	14,494	14,488	6,380	8,108	-	6	-	-	-	-	3.96	0.02	956
-	4	7	10,084	9,665	8,698	967	-	419	-	-	-	-	2.03	0.02	341
-	1	1	64	8	1	7	-	-	-	-	56	-	2.16	0.02	2
-	1	5	1,421	988	914	74	-	400	-	-	33	-	4.08	0.02	72

第6-3表 出火原因別火災概況

区分	出火件数								焼損棟数	焼損面積		り災世帯数	損害額
	合計	建物	林野	車両	船舶	航空機	その他	建物(m ²)		林野(a)			
順位	県計	1,504	876	46	166	2	-	414	1,141	32,945	369	854	2,598,046
1	放火	167	79	2	18	-	-	68	98	992	1	65	80,869
2	こんろ	149	148	-	1	-	-	-	174	2,072	-	136	158,394
3	たばこ	123	77	-	3	1	-	42	86	1,569	-	95	115,896
4	放火の疑い	118	54	4	9	-	-	51	64	1,350	16	29	95,783
5	たき火	82	14	21	1	-	-	46	15	555	128	6	3,130
6	火あそび	44	18	3	-	-	-	23	20	213	2	16	43,414
7	ストーブ	41	40	-	-	-	-	1	60	1,491	-	64	73,927
8	配線器具	46	36	-	5	-	-	5	54	1,320	-	47	97,266
9	電灯電話等の配線	39	31	-	2	-	-	6	42	2,541	-	33	156,950
10	火入れ	63	4	8	1	-	-	50	9	344	194	4	4,552
11	電気機器	36	29	-	7	-	-	-	31	737	-	16	52,404
12	電気装置	25	16	-	6	-	-	3	17	1	-	3	4,092
13	灯火	18	17	-	-	-	-	1	21	543	-	28	19,747
14	交通機関内配線	14	-	-	14	-	-	-	-	-	-	-	7,027
15	マッチ・ライター	29	18	2	3	-	-	6	23	1,025	7	27	72,087
16	溶接機・切断機	14	8	-	-	-	-	6	8	39	-	3	3,661
17	焼却炉	12	6	1	-	-	-	5	9	745	-	3	43,069
18	排気管	22	-	-	20	1	-	1	-	-	-	-	13,806
19	衝突の火花	7	-	-	7	-	-	-	-	-	-	-	3,464
20	煙突・煙道	8	8	-	-	-	-	-	8	73	-	6	4,634
21	内燃機関	8	1	-	7	-	-	-	1	-	-	-	4,786
22	風呂かまど	15	15	-	-	-	-	-	21	881	-	17	14,307
23	炉	8	5	-	1	-	-	2	5	-	-	-	119,948
24	こたつ	3	3	-	-	-	-	-	4	41	-	4	3,810
25	ボイラー	3	3	-	-	-	-	-	3	-	-	2	33
26	取灰	7	2	-	-	-	-	5	3	469	-	2	8,427
27	かまど	3	2	-	-	-	-	1	2	20	-	2	2,831
28	その他	228	127	4	44	-	-	53	147	3,905	15	76	634,205
29	不明・調査中	172	115	1	17	-	-	39	216	12,019	6	170	755,527

月 別 出 火 件 数												区 分
1月	2月	3月	4月	5月	6月	7月	8月	9月	10月	11月	12月	
130	118	133	107	216	97	103	95	115	128	129	133	県 計
11	10	16	9	21	10	10	15	17	13	16	19	放 火
10	9	18	15	10	10	12	12	10	8	17	18	こ ん ろ
9	9	9	5	22	10	11	5	13	10	9	11	た ば こ
13	14	11	11	14	8	6	4	12	7	6	12	放 火 の 疑 い
9	6	11	4	27	2	3	-	5	5	7	3	た き 火
1	2	9	3	11	2	3	1	1	2	3	6	火 あ そ び
10	13	6	3	-	-	-	-	-	-	5	4	ス ト ー プ
7	4	2	4	3	2	4	5	4	3	6	2	配 線 器 具
2	3	4	3	4	2	4	2	3	2	8	2	電 灯 電 話 等 の 配 線
2	5	5	3	24	7	1	-	3	7	3	3	火 入 れ
1	1	-	3	5	7	4	3	3	5	3	1	電 気 機 器
2	-	3	1	1	3	2	4	2	4	2	1	電 気 装 置
4	2	-	-	1	1	1	2	2	2	1	2	灯 火
1	-	-	1	2	1	2	1	-	1	3	2	交 通 機 関 内 配 線
4	3	3	1	3	2	2	-	2	3	5	1	マ ッ チ ・ ラ イ タ ー
1	2	1	-	2	-	2	1	-	5	-	-	溶 接 機 ・ 切 断 機
-	1	-	1	5	-	-	-	-	2	1	2	焼 却 炉
3	1	4	-	1	1	2	-	2	6	-	2	排 気 管
1	-	1	1	-	1	-	2	1	-	-	-	衝 突 の 火 花
1	2	-	2	-	-	-	-	-	-	2	1	煙 突 ・ 煙 道
-	-	-	1	1	1	-	-	1	3	1	-	内 燃 機 関
1	-	1	2	3	-	-	3	1	-	-	4	風 呂 か ま ど
-	2	-	1	1	-	-	-	2	1	-	1	炉
-	1	-	1	-	-	-	-	-	-	1	-	こ た つ
-	-	-	-	-	-	-	1	-	-	-	2	ボ イ ラ ー
-	-	1	2	2	-	-	1	-	-	1	-	取 灰
1	-	-	-	-	1	-	-	1	-	-	-	か ま ど
23	13	13	18	29	14	22	19	18	22	19	18	そ の 他
13	15	15	12	24	12	12	14	12	17	10	16	不 明 ・ 調 査 中

第6-4表 都道府県別火災概況

平成26年中

区 分	※人 口 H26.3.31	火災件数	出 火 率		死 者	人口10万人 当たりの死者		損 害 額 (千円)	住民一人当た りの損害額	
			率	順位		人	順位		円	順位
全 国 計	128,130,722	43,741	3.41		1,678	1.31		85,318,835	666	
福 岡	5,106,909	1,507	2.95	40	46	0.90	42	2,715,673	531	39
北 海 道	5,437,325	2,083	3.83	15	81	1.49	27	3,562,743	655	29
青 森	1,358,539	584	4.30	7	26	1.91	13	1,308,212	963	9
岩 手	1,304,335	482	3.70	17	33	2.53	4	2,238,043	1,716	1
宮 城	2,322,341	846	3.64	19	40	1.72	17	1,590,790	685	26
秋 田	1,063,295	351	3.30	32	35	3.29	1	804,809	757	22
山 形	1,145,181	462	4.03	13	19	1.66	19	1,030,582	900	15
福 島	1,962,992	678	3.45	28	43	2.19	8	1,339,936	683	27
茨 城	2,968,336	1,300	4.38	5	46	1.55	22	4,531,619	1,527	2
栃 木	2,006,600	856	4.27	9	45	2.24	6	2,618,240	1,305	3
群 馬	2,014,449	944	4.69	2	42	2.08	9	2,338,649	1,161	6
埼 玉	7,289,513	2,364	3.24	35	92	1.26	33	3,550,566	487	41
千 葉	6,253,331	2,242	3.59	21	71	1.14	36	4,165,588	666	28
東 京	13,228,655	4,830	3.65	18	97	0.73	46	4,981,293	377	44
神 奈 川	9,088,912	2,377	2.62	44	63	0.69	47	2,668,919	294	46
新 潟	2,343,358	632	2.70	42	48	2.05	10	1,705,909	728	25
富 山	1,088,298	219	2.01	47	22	2.02	11	845,620	777	20
石 川	1,160,329	257	2.21	45	19	1.64	20	626,043	540	37
福 井	806,812	213	2.64	43	8	0.99	39	362,832	450	42
山 梨	861,894	436	5.06	1	19	2.20	7	703,860	817	18
長 野	2,149,975	954	4.44	4	33	1.53	24	1,676,322	780	19
岐 阜	2,092,361	869	4.15	12	22	1.05	38	2,511,713	1,200	5
静 岡	3,793,339	1,208	3.18	37	49	1.29	31	3,471,341	915	11
愛 知	7,486,086	2,551	3.41	29	63	0.84	43	6,790,488	907	13
三 重	1,862,769	797	4.28	8	29	1.56	21	1,799,489	966	8
滋 賀	1,419,445	471	3.32	30	13	0.92	41	1,181,631	832	17
京 都	2,577,585	537	2.08	46	30	1.16	35	938,134	364	45
大 阪	8,874,409	2,478	2.79	41	84	0.95	40	3,462,202	390	43
兵 庫	5,616,628	1,862	3.32	31	70	1.25	34	3,312,078	590	34
奈 良	1,405,453	525	3.74	16	19	1.35	30	1,089,000	775	21
和 歌 山	1,011,672	357	3.53	25	19	1.88	14	611,044	604	32
鳥 取	584,088	234	4.01	14	8	1.37	29	354,412	607	31
島 根	708,911	319	4.50	3	10	1.41	28	896,101	1,264	4
岡 山	1,926,834	686	3.56	23	29	1.51	25	1,428,514	741	24
広 島	2,867,709	873	3.04	38	52	1.81	15	1,505,981	525	40
山 口	1,435,912	500	3.48	26	25	1.74	16	1,074,211	748	23
徳 島	779,981	232	2.97	39	15	1.92	12	738,704	947	10
香 川	1,006,911	350	3.48	27	13	1.29	32	911,977	906	14
愛 媛	1,430,243	467	3.27	34	35	2.45	5	1,544,923	1,080	7
高 知	751,576	319	4.24	10	20	2.66	3	431,046	574	36
佐 賀	848,865	307	3.62	20	7	0.82	44	776,383	915	12
長 崎	1,413,604	458	3.24	36	15	1.06	37	830,555	588	35
熊 本	1,818,284	595	3.27	33	28	1.54	23	1,184,697	652	30
大 分	1,194,094	422	3.53	24	20	1.67	18	640,073	536	38
宮 崎	1,130,866	488	4.32	6	17	1.50	26	671,838	594	33
鹿 児 島	1,690,472	703	4.16	11	47	2.78	2	1,419,003	839	16
沖 縄	1,441,246	516	3.58	22	11	0.76	45	377,049	262	47

※平成26年度消防防災・震災対策現況調査による