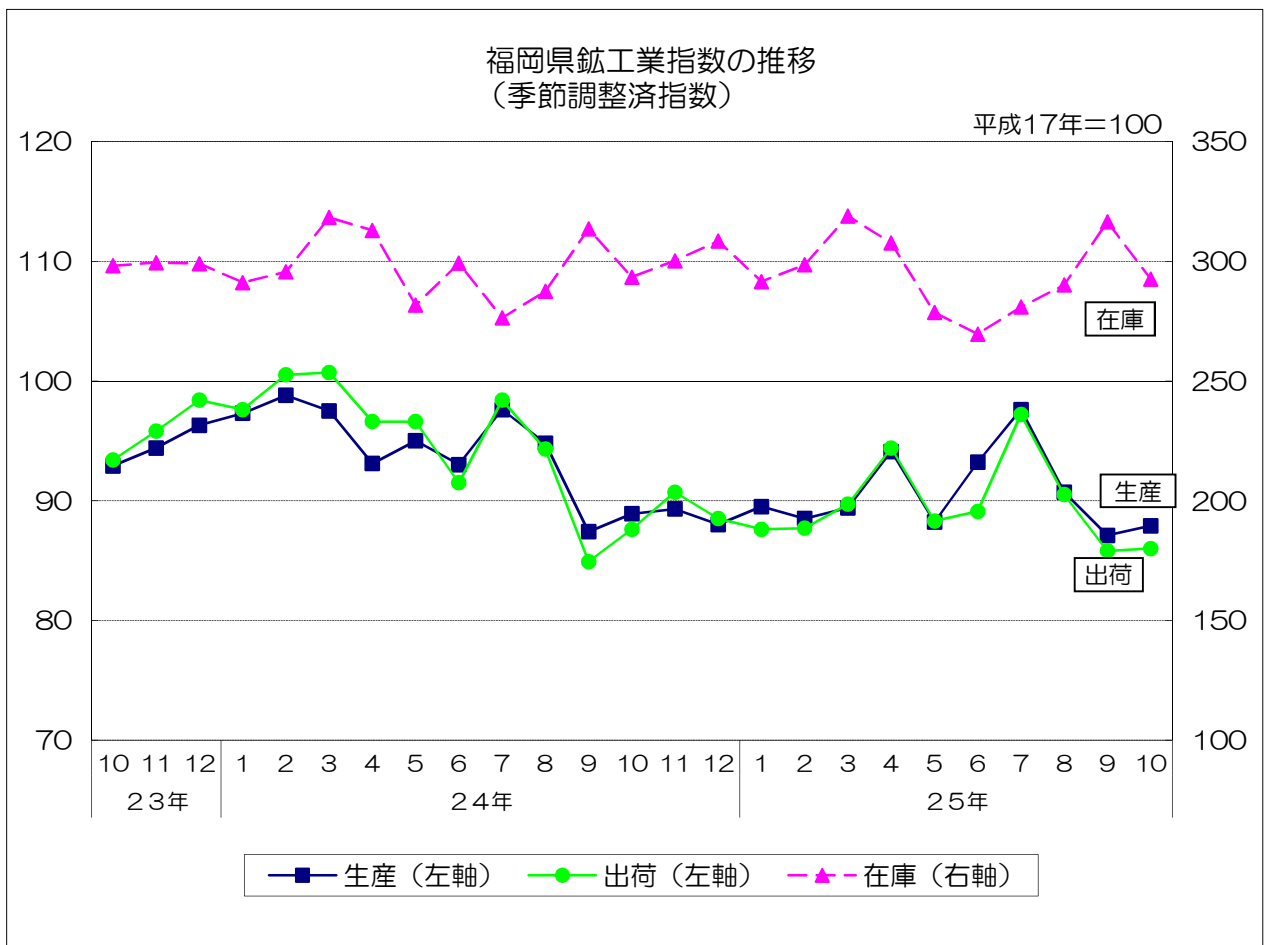


平成17年基準

福岡県鋳工業指数月報

(平成25年10月)



平成25年10月の鉱工業指数

概況

○ 平成25年10月の鉱工業指数（季節調整済）は、生産が前月比0.9%上昇の87.9、出荷が同0.2%上昇の86.0、在庫が同7.6%低下の292.5となった。

（1）生産

季節調整済指数 : 87.9で前月比0.9%上昇 (3か月ぶりの上昇)
原指数 : 93.2で前年同月比1.2%低下 (3か月連続の低下)

（2）出荷

季節調整済指数 : 86.0で前月比0.2%上昇 (3か月ぶりの上昇)
原指数 : 92.0で前年同月比1.9%低下 (2か月ぶりの低下)

（3）在庫

季節調整済指数 : 292.5で前月比7.6%低下 (4か月ぶりの低下)
原指数 : 298.0で前年同月比0.3%低下 (4か月ぶりの低下)

○ 前月比（季節調整済）	[上昇]	[横ばい]	[低下]
生産（18業種中）	: 11業種	0業種	7業種
出荷（18業種中）	: 12業種	0業種	6業種
在庫（18業種中）	: 6業種	0業種	12業種

（福岡県：平成17年＝100）

（1）九州・全国との比較

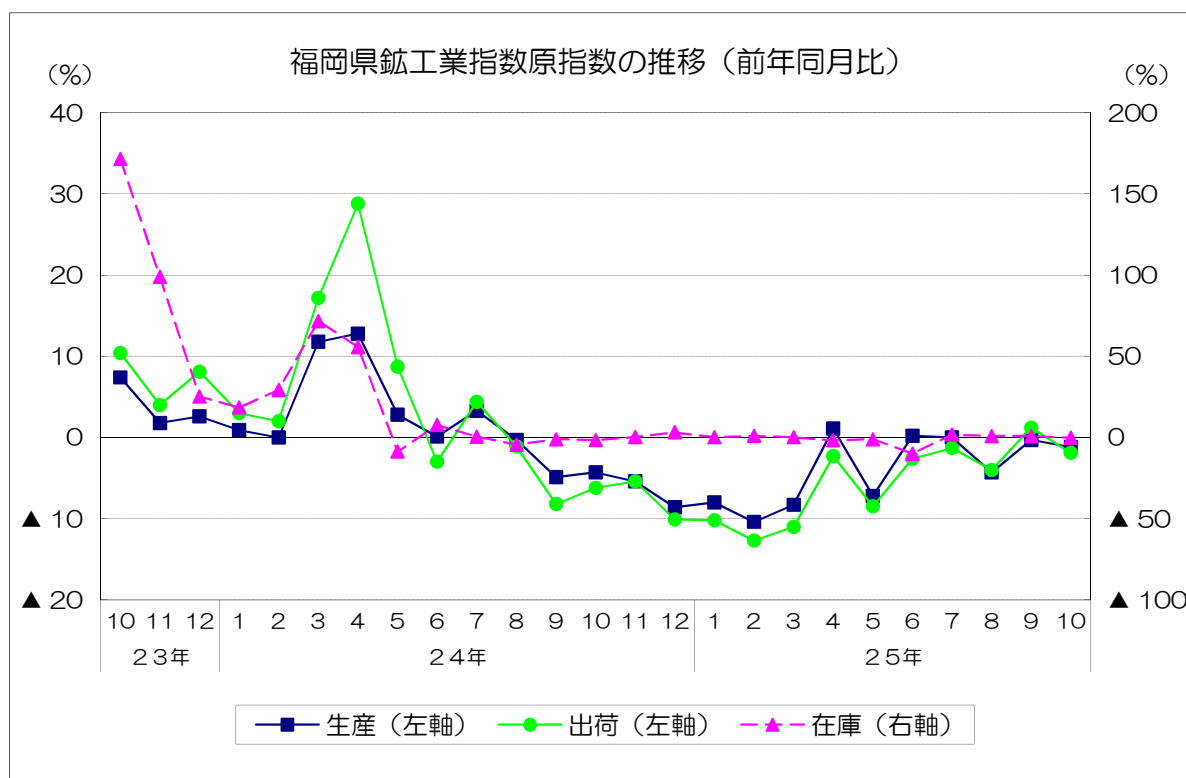
（全国・九州：平成22年＝100）

		季節調整済指数		原指数	
			前月比%		前年同月比%
福岡県	生産	87.9	0.9	93.2	▲ 1.2
	出荷	86.0	0.2	92.0	▲ 1.9
	在庫	292.5	▲ 7.6	298.0	▲ 0.3
九州	生産	97.0	▲ 1.4	102.0	0.3
	出荷	99.5	▲ 1.8	104.0	1.8
	在庫	112.0	0.9	113.2	▲ 5.5
全国	生産	99.3	1.0	102.2	5.4
	出荷	99.1	2.3	100.3	6.3
	在庫	108.0	▲ 0.3	109.4	▲ 3.8

（2）前月比（季節調整済）での上昇低下（生産指数のみ）

上昇に寄与した業種	低下に寄与した業種
化学工業 食料品・たばこ工業 金属製品工業 プラスチック製品工業 ゴム製品工業 木材・木製品工業 繊維工業 家具工業 一般機械工業 パルプ・紙・紙加工業 鉱業	鉄鋼業 窯業・土石製品工業 電子部品・デバイス工業 電気機械工業 非鉄金属工業 輸送機械工業 石油・石炭製品工業

(3) 原指数の推移



(4) 四半期別指数の推移

平成17年=100

		生 産		出 荷		在 庫	
		季節調整 済指数	前期比 (%)	季節調整 済指数	前期比 (%)	季節調整 済指数	前期比 (%)
24年	7~9月期	93.3	▲ 0.4	92.5	▲ 2.5	313.5	4.8
	10~12月期	88.7	▲ 4.9	88.9	▲ 3.9	308.4	▲ 1.6
25年	1~3月期	89.1	0.5	88.3	▲ 0.7	318.9	3.4
	4~6月期	91.8	3.0	90.6	2.6	269.6	▲ 15.5
	7~9月期	91.8	0.0	91.2	0.7	316.4	17.4
		原指数	前年同期比 (%)	原指数	前年同期比 (%)	原指数	前年同期比 (%)
24年	7~9月期	95.8	▲ 0.6	95.8	▲ 1.6	295.2	▲ 1.1
	10~12月期	92.0	▲ 6.1	92.8	▲ 7.2	294.2	3.2
25年	1~3月期	86.5	▲ 8.9	84.7	▲ 11.4	290.5	0.2
	4~6月期	88.7	▲ 1.9	87.0	▲ 4.4	292.4	▲ 9.9
	7~9月期	94.4	▲ 1.5	94.5	▲ 1.4	297.9	0.9

※在庫の数値は期末値。

全業種・主要9業種の動向
(25年10月)

○ 全業種の動向

- (1) 生産指数は87.9(季節調整済)となり、前月と比べると、鉄鋼業、窯業・土石製品工業などが低下したが、化学工業、食料品・たばこ工業などが上昇したため、総合で前月比0.9%上昇(前年同月比1.2%低下)となった。
- (2) 出荷指数は86.0(季節調整済)となり、前月と比べると、非鉄金属工業、食料品・たばこ工業などが低下したが、化学工業、金属製品工業などが上昇したため、総合で前月比0.2%上昇(前年同月比1.9%低下)となった。
- (3) 在庫指数は292.5(季節調整済)となり、前月と比べると、非鉄金属工業、電子部品・デバイス工業などが上昇したが、輸送機械工業、一般機械工業などが低下したため、総合で前月比7.6%低下(前年同月比0.3%低下)となった。

○ 主要9業種の動向

[生産]

業種	前月比(%)	前年同月比(%)	上昇または低下に寄与した主な品目(前月比)
鉄鋼	▲3.2	8.0	鋼帯、冷延広幅帯鋼、特殊鋼熱間圧延鋼材等
金属製品	6.5	8.4	鉄構物、ガス湯沸器、鉄骨等
一般機械	0.6	▲3.9	クレーン、C(W)BN工具、固定比減速機等
電気機械	▲4.0	▲8.2	電力変換装置、開閉制御装置等
電子・デバイス	▲7.8	19.8	混成集積回路等
輸送機械	▲0.2	▲8.3	小型自動車等
窯業・土石製品	▲3.6	7.3	セメント、ガラス短繊維、耐火れんが等
化学	17.5	6.2	医薬品等
食料品・たばこ	5.4	▲5.3	固型カレー、その他の調味料、ビール等
総合	0.9	▲1.2	—

[出荷]

業種	前月比(%)	前年同月比(%)	上昇または低下に寄与した主な品目(前月比)
鉄鋼	0.6	12.5	形鋼、軌条、冷延電気鋼帯等
金属製品	16.0	22.7	飲料用缶、鉄構物、ガス湯沸器等
一般機械	3.5	0.5	クレーン、ショベル系掘削機(油圧式)、C(W)BN工具等
電気機械	▲2.6	▲11.1	電力変換装置、開閉制御装置等
電子・デバイス	▲3.7	10.3	混成集積回路等
輸送機械	1.0	▲7.9	普通自動車等
窯業・土石製品	5.2	7.2	ほうろう鉄器等
化学	15.1	6.5	医薬品等
食料品・たばこ	▲2.0	▲8.9	砂糖、清涼飲料等
総合	0.2	▲1.9	—

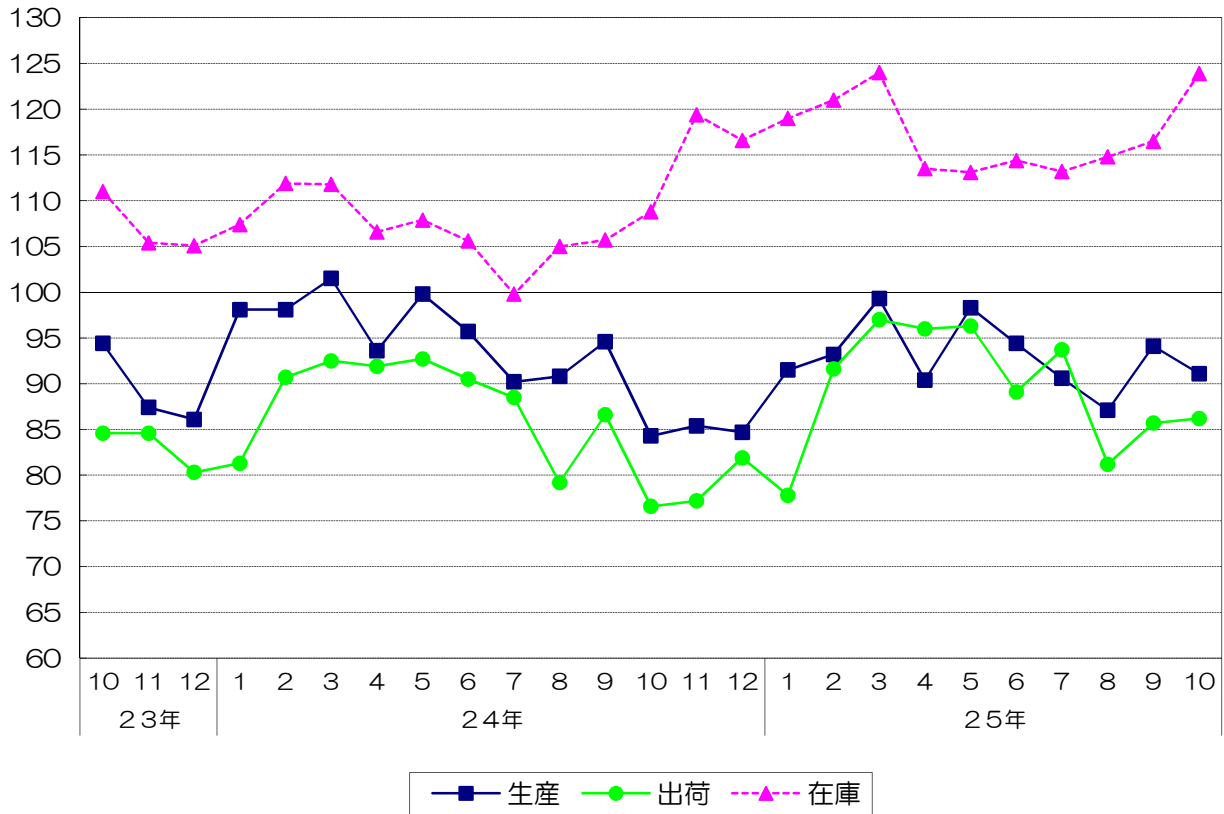
[在庫]

業種	前月比(%)	前年同月比(%)	上昇または低下に寄与した主な品目(前月比)
鉄鋼	6.4	13.9	鋼半製品等
金属製品	▲13.5	5.3	飲料用缶等
一般機械	▲16.4	▲30.5	ショベル系掘削機(油圧式)等
電気機械	▲6.7	2.0	電力量計
電子・デバイス	-	514.5	線形回路、計数回路
輸送機械	▲6.2	2.1	小型自動車
窯業・土石製品	▲1.5	▲34.2	セメント等
化学	▲2.6	▲10.0	ポリカーボネート等
食料品・たばこ	▲8.2	▲11.1	ビール、その他の調味料等
総合	▲7.6	▲0.3	—

(注) 前月比は季節調整済指数、前年同月比は原指数による。

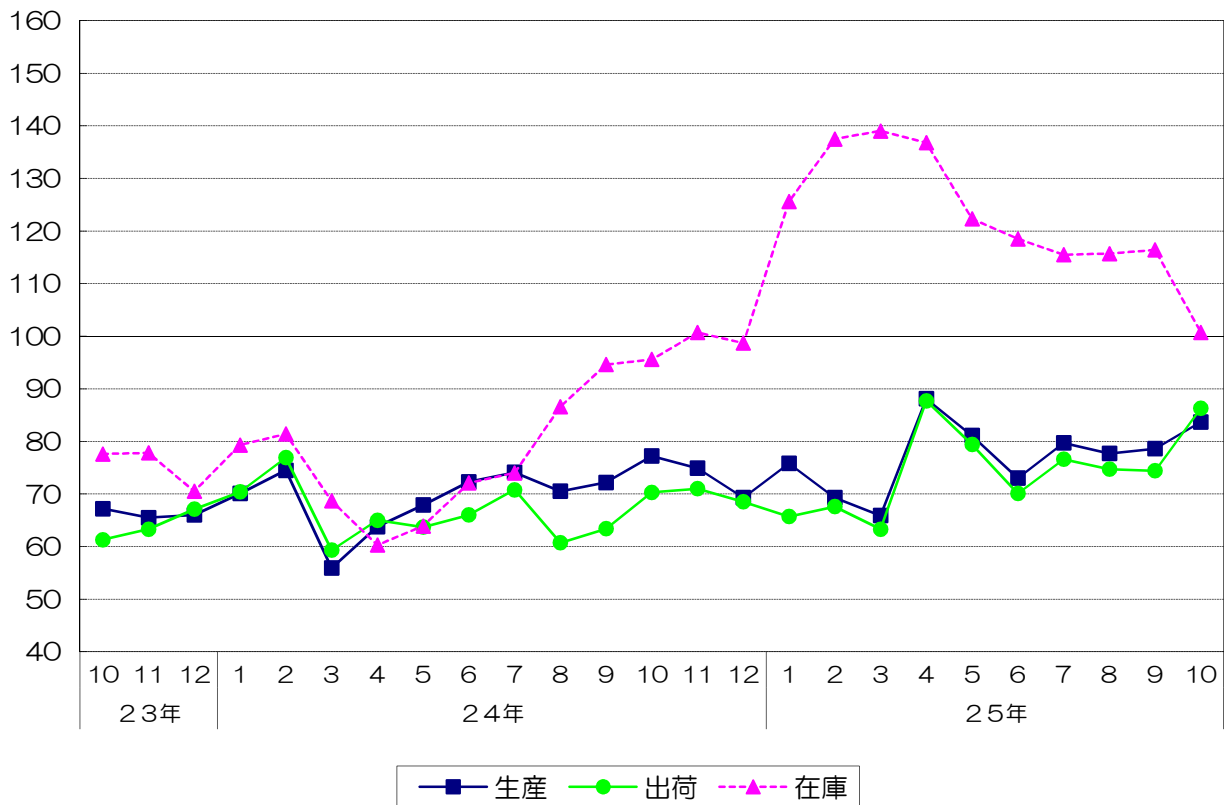
鉄鋼業 (季節調整済指数)

平成17年=100



金属製品工業 (季節調整済指数)

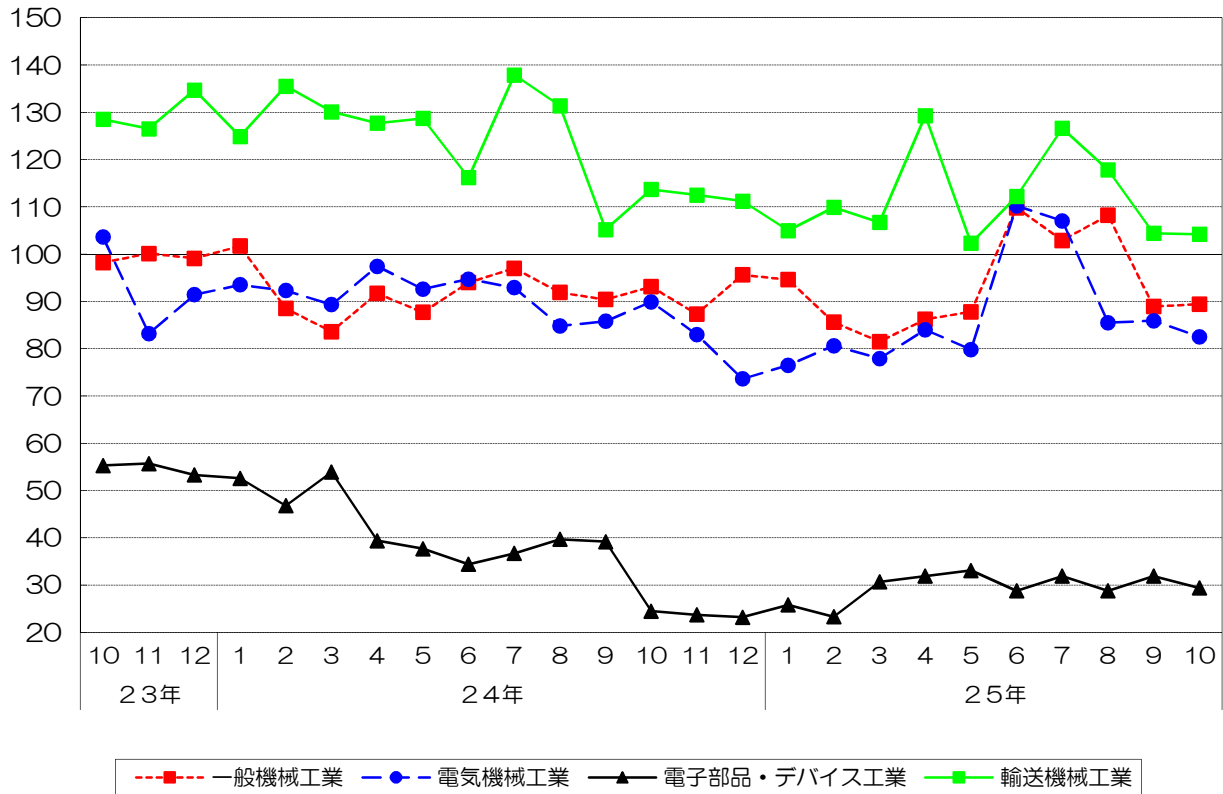
平成17年=100



機械工業（季節調整済指数）

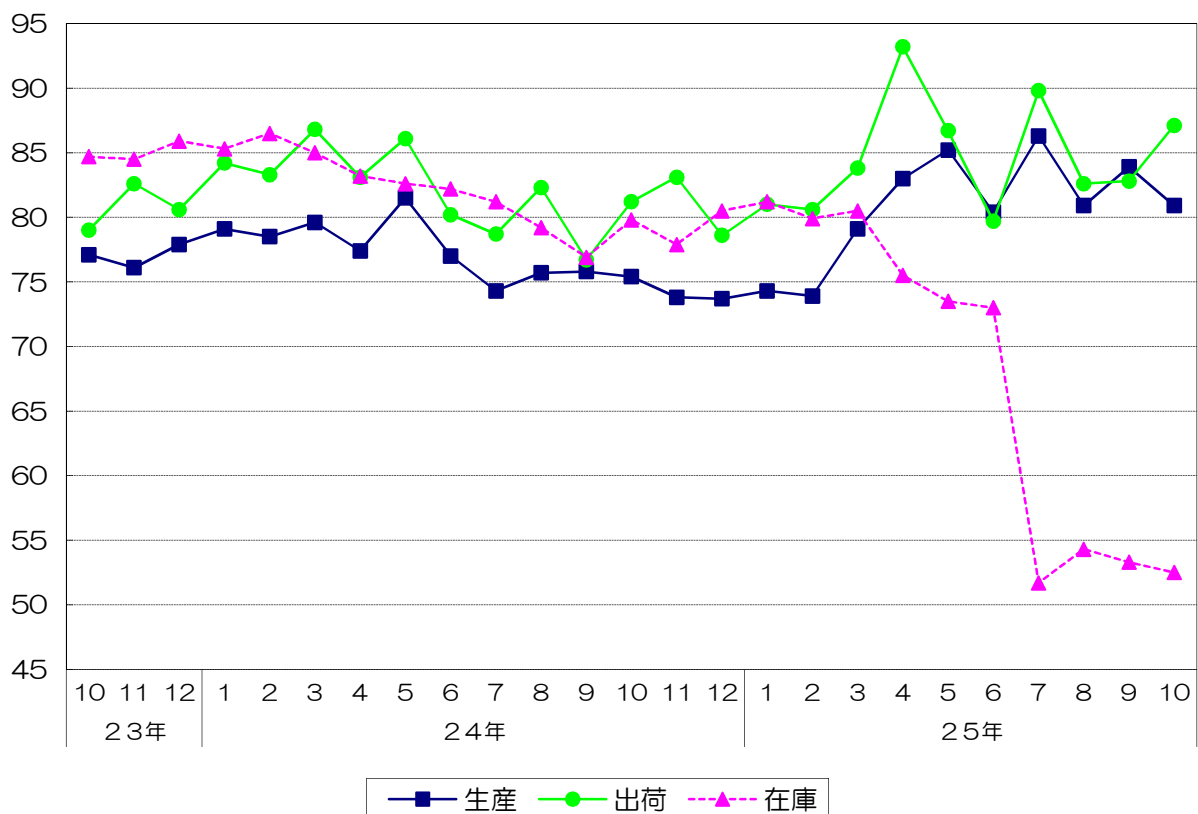
*生産指数のみ。

平成17年=100



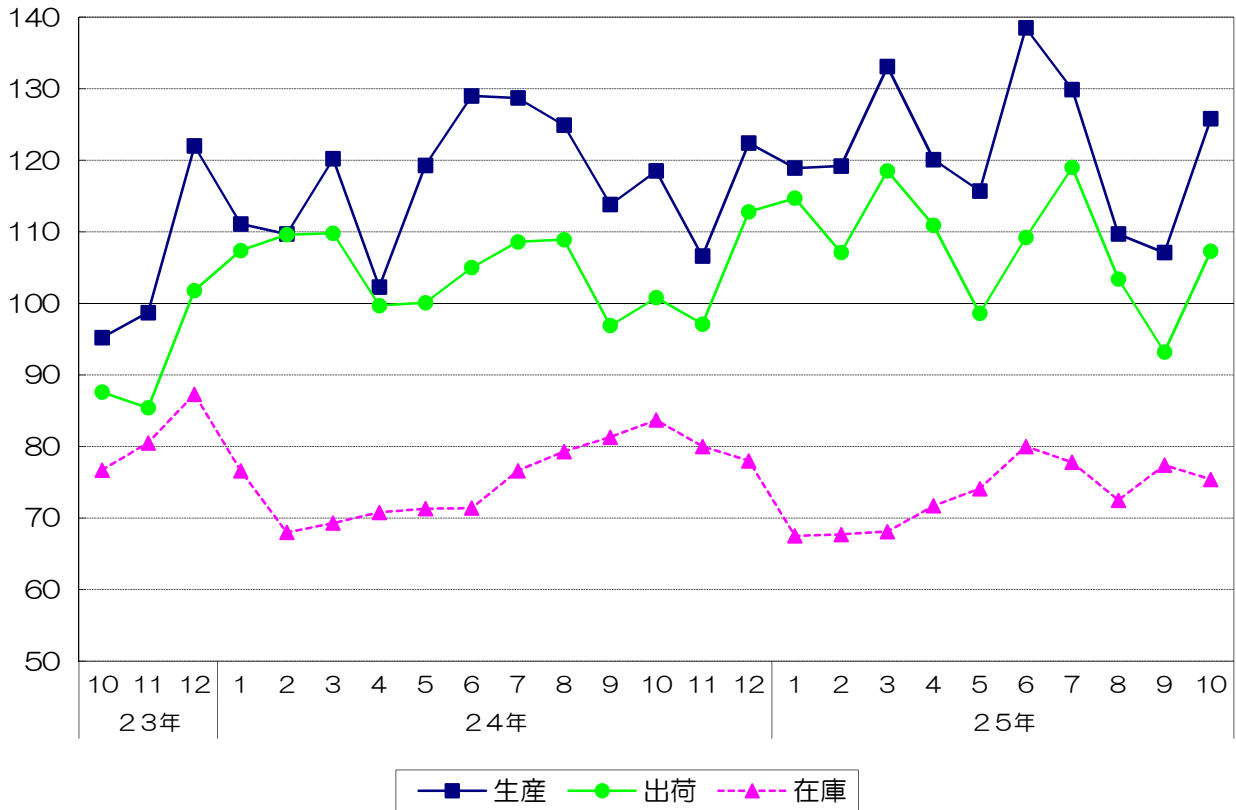
窯業・土石製品工業（季節調整済指数）

平成17年=100



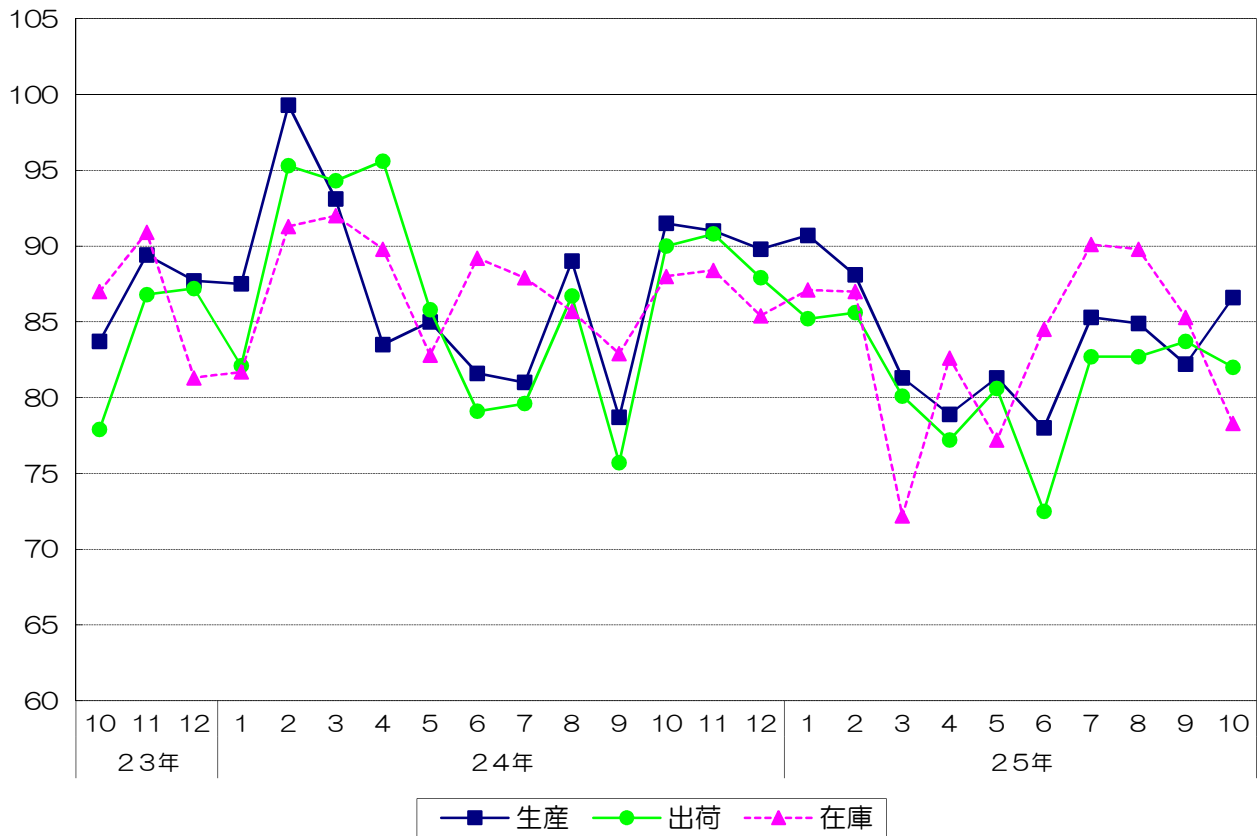
化学工業 (季節調整済指数)

平成17年=100



食料品・たばこ工業 (季節調整済指数)

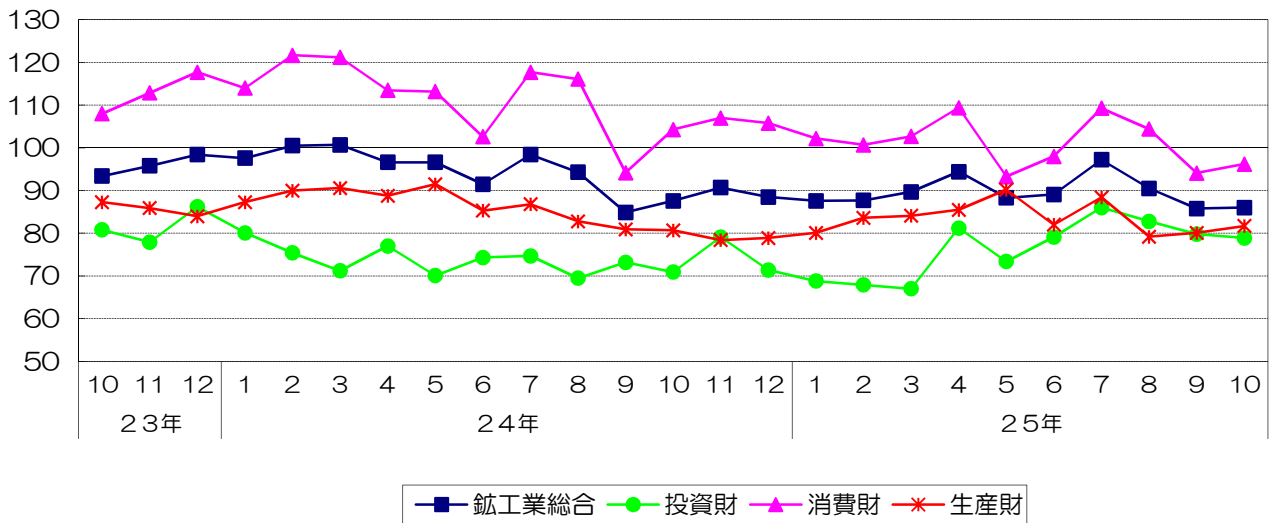
平成17年=100



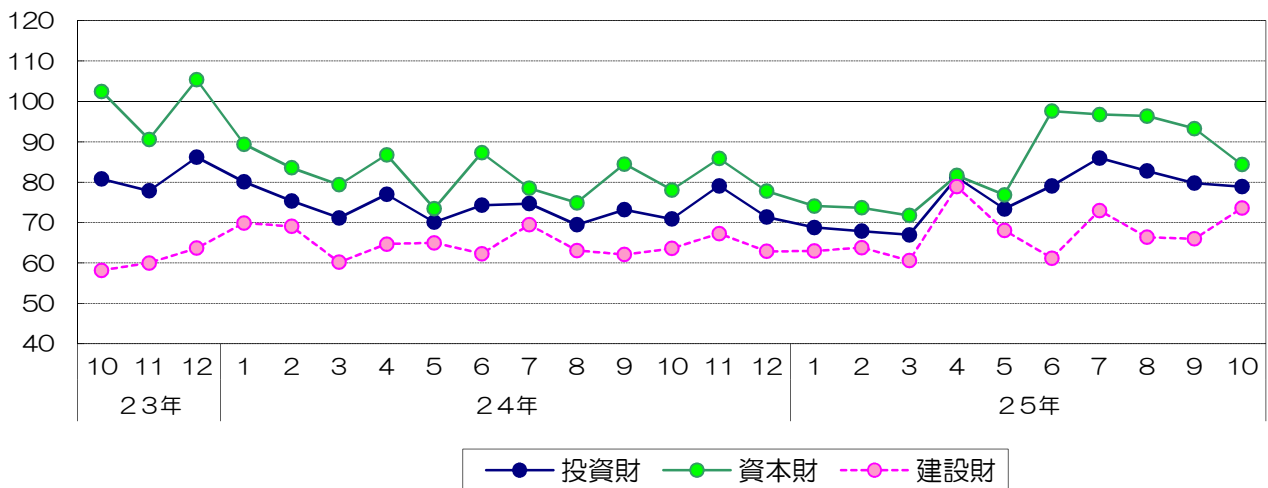
福岡県鉱工業出荷指数財別の推移（季節調整済指数）

鉱工業総合

平成17年=100



投資財



消費財

