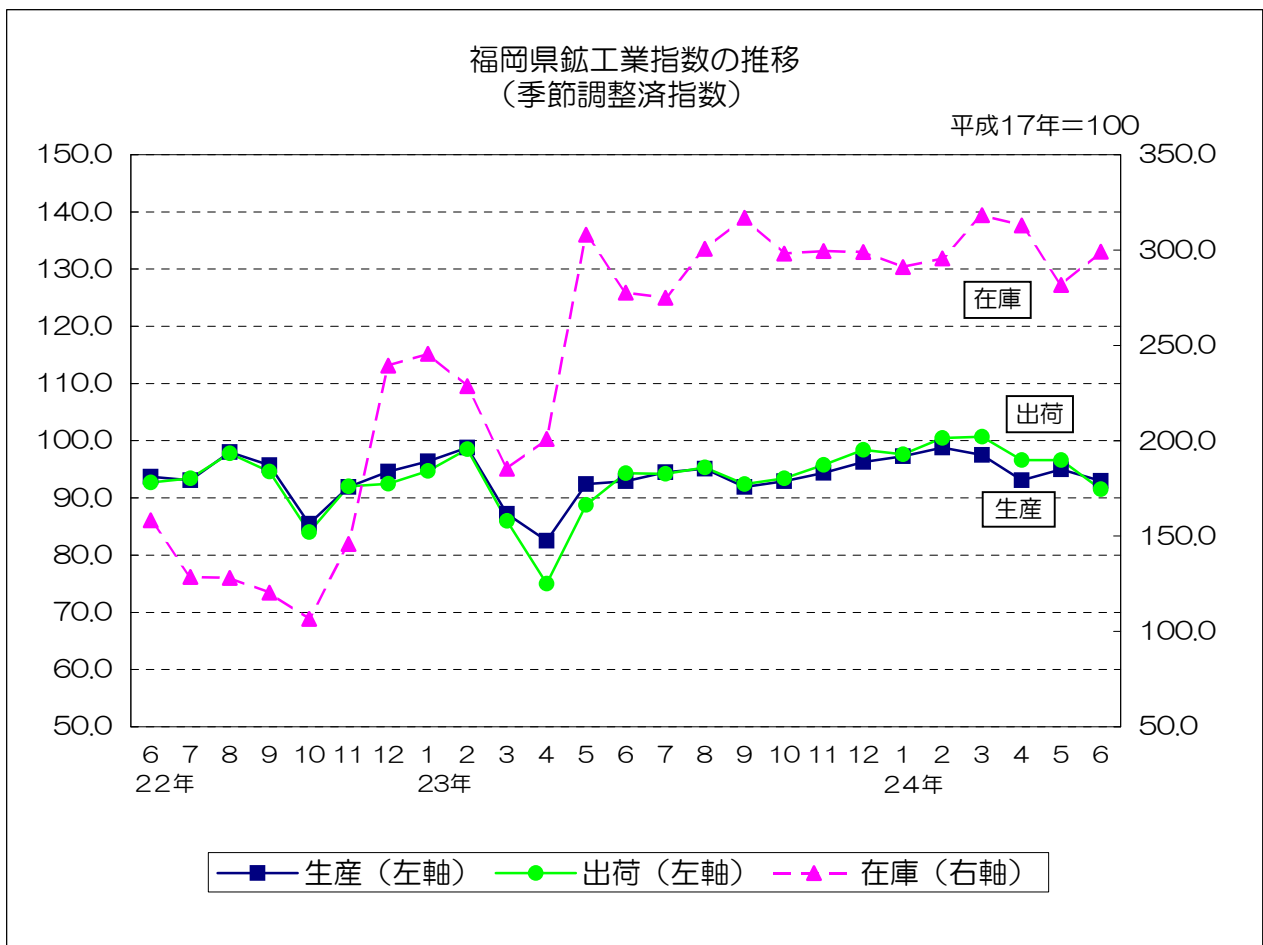


平成17年基準

福岡県鉱工業指数月報

(平成24年6月)



平成24年6月の鉱工業指数

概 況

○ 平成24年6月の鉱工業指数（季節調整済）は、生産が前月比2.1%低下の93.0、出荷が5.3%低下の91.5、在庫が同6.2%上昇の299.2となった。

- | | | |
|--------|---------------------------|------------|
| (1) 生産 | 季節調整済指数 : 93.0で前月比2.1%低下 | (2か月ぶりの低下) |
| | 原指数 : 94.2で前年同月比0.1%上昇 | (9か月連続の上昇) |
| (2) 出荷 | 季節調整済指数 : 91.5で前月比5.3%低下 | (2か月ぶりの低下) |
| | 原指数 : 94.5で前年同月比3.0%低下 | (9か月ぶりの低下) |
| (3) 在庫 | 季節調整済指数 : 299.2で前月比6.2%上昇 | (3か月ぶりの上昇) |
| | 原指数 : 324.5で前年同月比7.7%上昇 | (2か月ぶりの上昇) |

○ 前月比（季節調整済）	[上昇]	[横ばい]	[低下]
生産（18業種中）	: 7業種	0業種	11業種
出荷（18業種中）	: 5業種	0業種	13業種
在庫（18業種中）	: 10業種	0業種	8業種

(1) 九州・全国との比較 （平成17年＝100）

		季節調整済指数		原 指 数	
			前月比%		前年同月比%
福岡県	生産	93.0	▲ 2.1	94.2	0.1
	出荷	91.5	▲ 5.3	94.5	▲ 3.0
	在庫	299.2	6.2	324.5	7.7
九州	生産	102.7	▲ 1.8	104.1	▲ 2.0
	出荷	101.7	▲ 2.8	103.8	▲ 1.6
	在庫	136.6	0.4	134.9	10.9
全国	生産	92.6	0.4	96.1	▲ 1.5
	出荷	94.2	▲ 0.9	96.8	▲ 1.1
	在庫	107.5	▲ 1.2	107.0	6.3

(2) 前月比（季節調整済）での上昇低下（生産指数のみ）

上昇に寄与した業種	低下に寄与した業種
化学工業 一般機械工業 金属製品工業 電気機械工業 ゴム製品工業 鉱業 石油・石炭製品工業	輸送機械工業 食料品・たばこ工業 鉄鋼業 非鉄金属工業 窯業・土石製品工業 電子部品・デバイス工業 パルプ・紙・紙加工業 プラスチック製品工業 木材・木製品工業 家具工業 繊維工業

四半期別指数の動向

平成24年 4～6月期の概況

○ 今期の鉱工業指数（季節調整済）は、生産が前期比4.3%低下
出荷が同4.7%低下、在庫が同6.0%低下となった。

(1) 生産

季節調整済指数 : 93.7で前期比4.3%低下 (4期ぶりの低下)

原指数 : 90.4で前年同期比4.9%上昇 (3期連続の上昇)

(2) 出荷

季節調整済指数 : 94.9で前期比4.7%低下 (4期ぶりの低下)

原指数 : 91.0で前年同期比9.9%上昇 (4期連続の上昇)

(3) 在庫

季節調整済指数 : 299.2で前期比6.0%低下 (2期ぶりの低下)

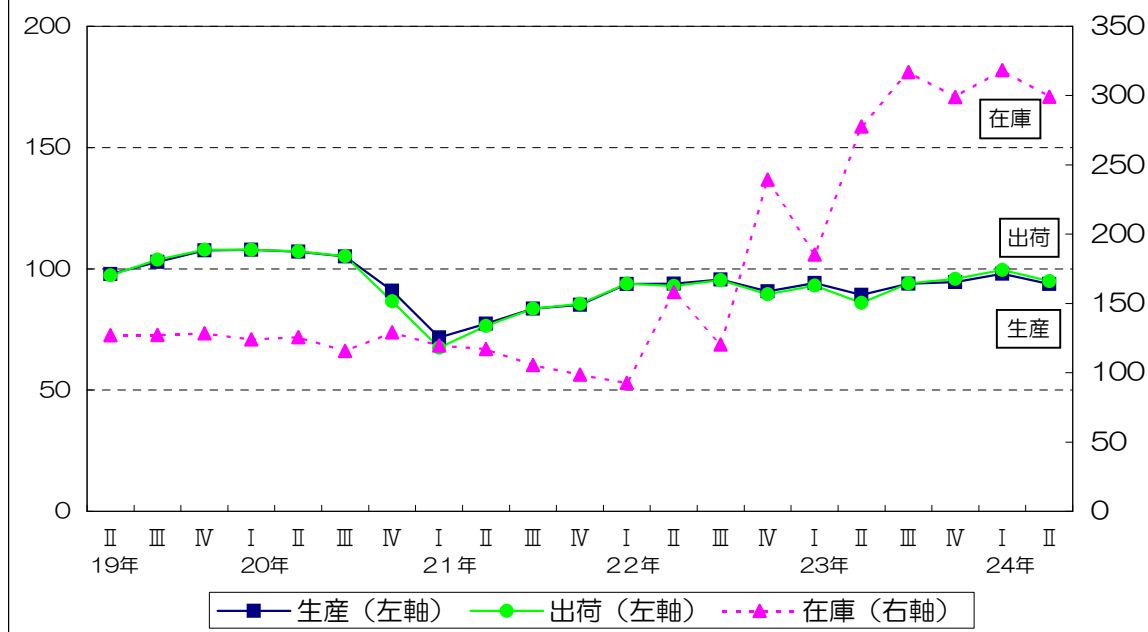
原指数 : 324.5で前年同期比7.7%上昇 (9期連続の上昇)

平成17年=100

		生 産		出 荷		在 庫	
		季節調整済指数	前期比 (%)	季節調整済指数	前期比 (%)	季節調整済指数	前期比 (%)
23年	4～6月期	89.3	▲ 5.1	86.0	▲ 7.6	277.7	49.9
	7～9月期	93.8	5.0	94.0	9.3	316.9	14.1
	10～12月期	94.5	0.7	95.9	2.0	299.0	▲ 5.6
24年	1～3月期	97.9	3.6	99.6	3.9	318.3	6.5
	4～6月期	93.7	▲ 4.3	94.9	▲ 4.7	299.2	▲ 6.0
		原指数	前年同期比 (%)	原指数	前年同期比 (%)	原指数	前年同期比 (%)
23年	4～6月期	86.2	▲ 5.3	82.8	▲ 7.6	301.2	82.7
	7～9月期	96.4	▲ 0.7	97.4	0.3	298.4	152.5
	10～12月期	98.0	3.9	100.0	7.4	285.2	25.3
24年	1～3月期	94.9	4.2	95.6	7.4	289.9	71.7
	4～6月期	90.4	4.9	91.0	9.9	324.5	7.7

※在庫の数値は期末値。

四半期別指数の推移(季節調整済指数)



全業種・主要9業種の動向
(24年6月)

○ 全業種の動向

- (1) 生産指数は93.0(季節調整済)となり、前月と比べると、化学工業、一般機械工業などが上昇したが、輸送機械工業、食料品・たばこ工業などが低下したため、総合で前月比2.1%低下(前年同月比0.1%上昇)となった。
- (2) 出荷指数は91.5(季節調整済)となり、前月と比べると、一般機械工業、化学工業などが上昇したが、輸送機械工業、食料品・たばこ工業などが低下したため、総合で前月比5.3%低下(前年同月比3.0%低下)となった。
- (3) 在庫指数は299.2(季節調整済)となり、前月と比べると、電子部品・デバイス工業、鉄鋼業などが低下したが、輸送機械工業、食料品・たばこ工業などが上昇したため、総合で前月比6.2%上昇(前年同月比7.7%上昇)となった。

○ 主要9業種の動向

[生産]

業種	前月比 (%)	前年同月比 (%)	上昇または低下に寄与した主な品目(前月比)
鉄鋼	▲4.1	6.4	特殊鋼冷間仕上鋼材、特殊鋼熱間圧延鋼材等
金属製品	6.5	3.9	鉄構物、飲料用缶等
一般機械	7.2	▲15.2	半導体製造装置、クレーン、産業用ロボット等
電気機械	2.3	▲12.7	電力変換装置、サーボモータ等
電子・デバイス	▲8.8	▲47.9	混成集積回路、計数回路、固定コンデンサ等
輸送機械	▲9.7	▲1.0	普通自動車、小型自動車、自動車部品等
窯業・土石製品	▲5.5	▲4.7	ガラス製容器類、ほうろろ鉄器、耐火れんが等
化学	8.1	39.4	医薬品、ジフェニルメタンジイソシアネート、ニトロベンゼン・クロロベンゼン等
食料品・たばこ	▲4.0	4.2	ビール、のり、その他の調味料等
総合	▲2.1	0.1	—

[出荷]

業種	前月比 (%)	前年同月比 (%)	上昇または低下に寄与した主な品目(前月比)
鉄鋼	▲2.4	▲2.5	冷延電気鋼帯、特殊鋼冷間仕上鋼材、冷延広幅帯鋼等
金属製品	3.6	2.4	鉄構物
一般機械	7.7	▲11.9	半導体製造装置、クレーン、産業用ロボット等
電気機械	0.8	▲11.4	電力変換装置、サーボモータ、電力量計等
電子・デバイス	▲6.9	▲41.3	混成集積回路、計数回路、シリコンダイオード等
輸送機械	▲13.8	▲2.2	普通自動車、小型自動車、自動車部品等
窯業・土石製品	▲6.9	▲5.1	ほうろろ鉄器、遠心力鉄筋コンクリート製品、衛生用陶磁器等
化学	4.9	13.3	医薬品、ジフェニルメタンジイソシアネート、クレオソート油等
食料品・たばこ	▲7.8	7.1	のり、ハム・ソーセージ等
総合	▲5.3	▲3.0	—

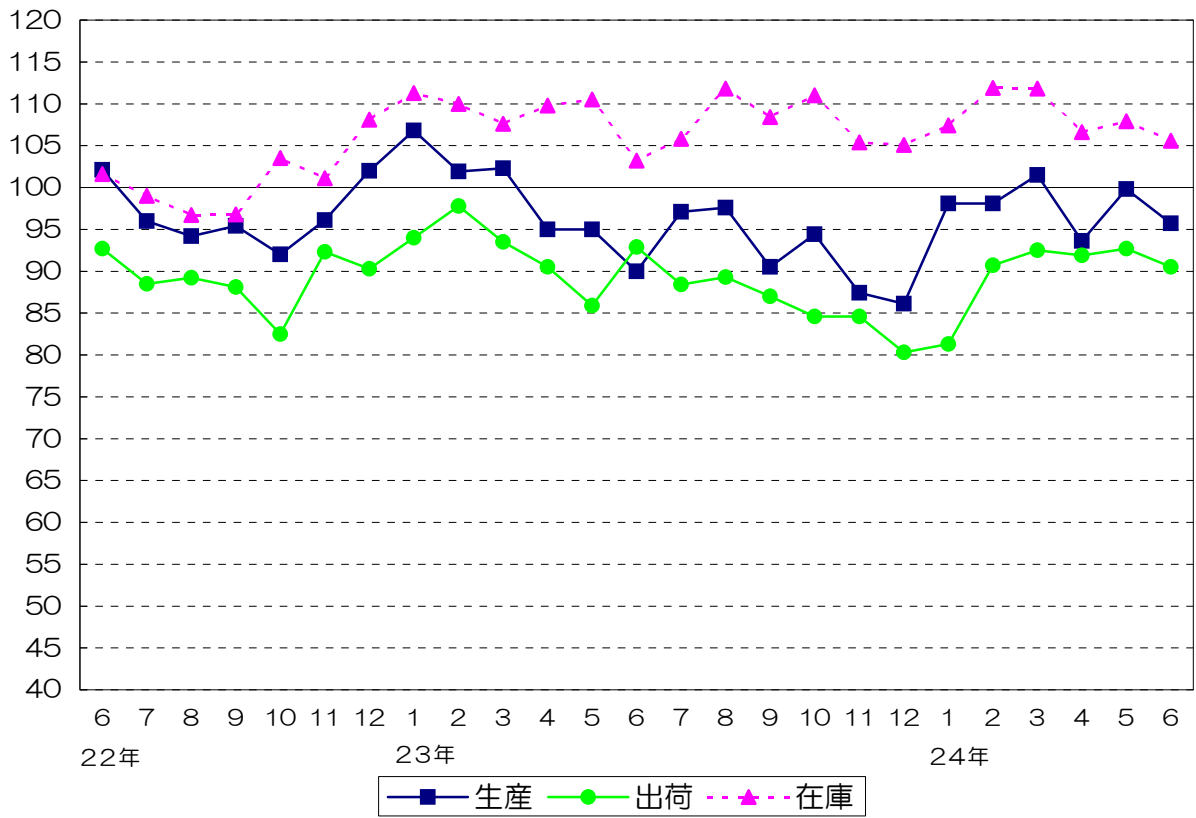
[在庫]

業種	前月比 (%)	前年同月比 (%)	上昇または低下に寄与した主な品目(前月比)
鉄鋼	▲2.1	2.3	特殊鋼冷間仕上鋼材、軌条、特殊鋼熱間圧延鋼材等
金属製品	12.8	13.0	飲料用缶、ガス湯沸器、食缶等
一般機械	8.2	89.8	ショベル系掘削機(油圧式)、補器
電気機械	▲3.9	17.6	電力量計
電子・デバイス	▲51.5	▲70.9	計数回路
輸送機械	8.7	8.6	小型自動車、普通自動車
窯業・土石製品	▲0.5	▲3.0	道路用コンクリート製品、耐火れんが、ガラス製容器類等
化学	0.1	0.3	複合肥料、ポリカーボネート、触媒等
食料品・たばこ	7.7	1.2	砂糖、小麦粉等
総合	6.2	7.7	—

(注) 前月比は季節調整済指数、前年同月比は原指数による。

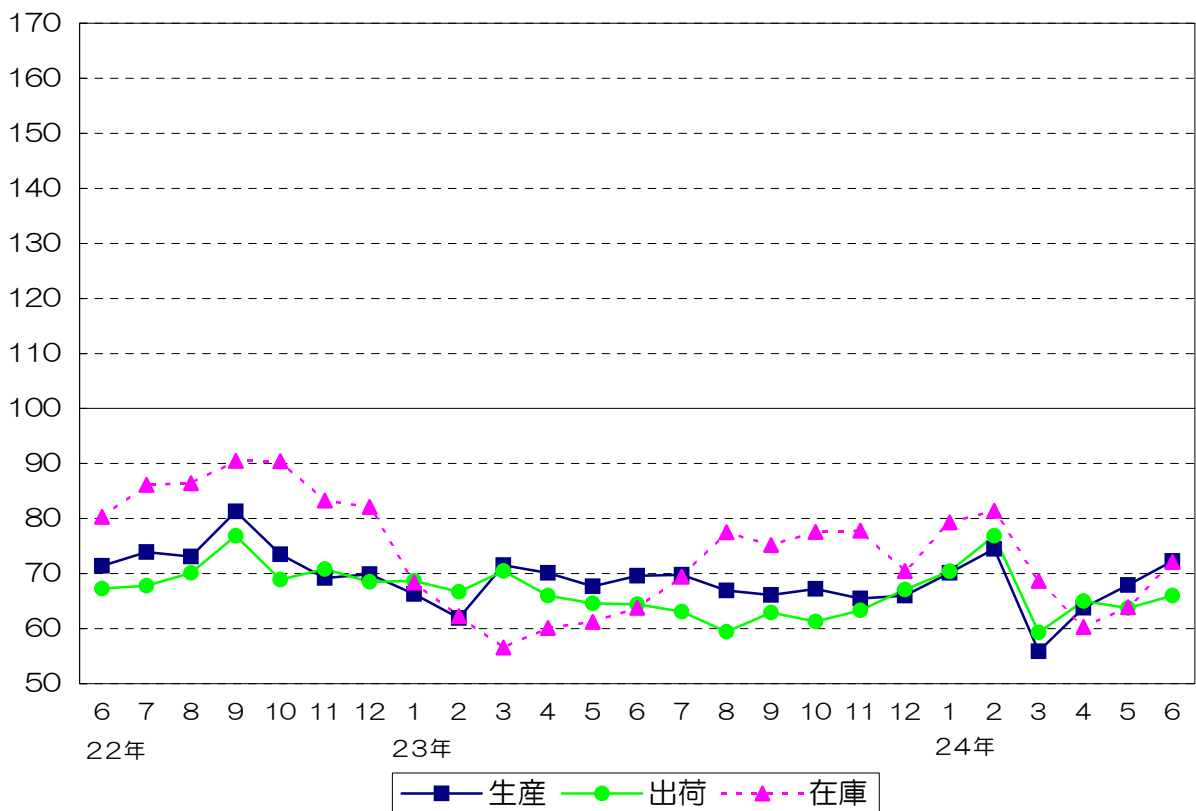
鉄鋼業（季節調整済指数）

平成17年=100



金属製品工業（季節調整済指数）

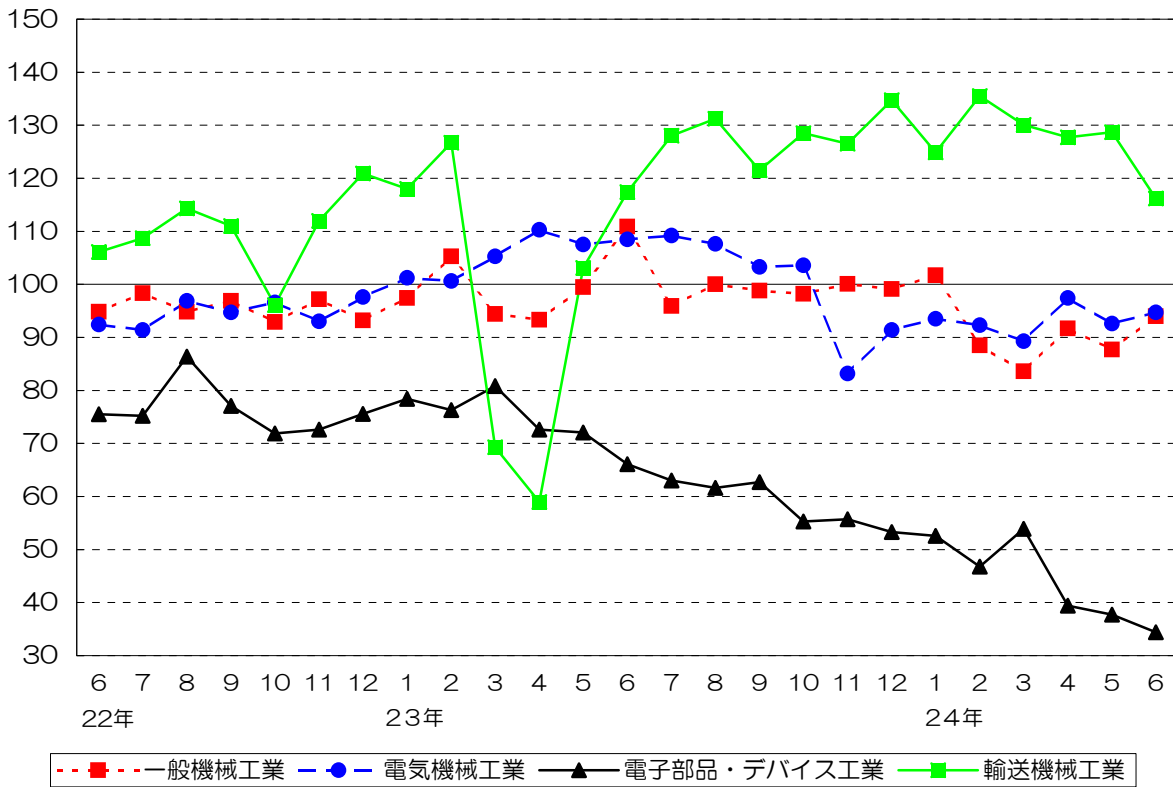
平成17年=100



機械工業（季節調整済指数）

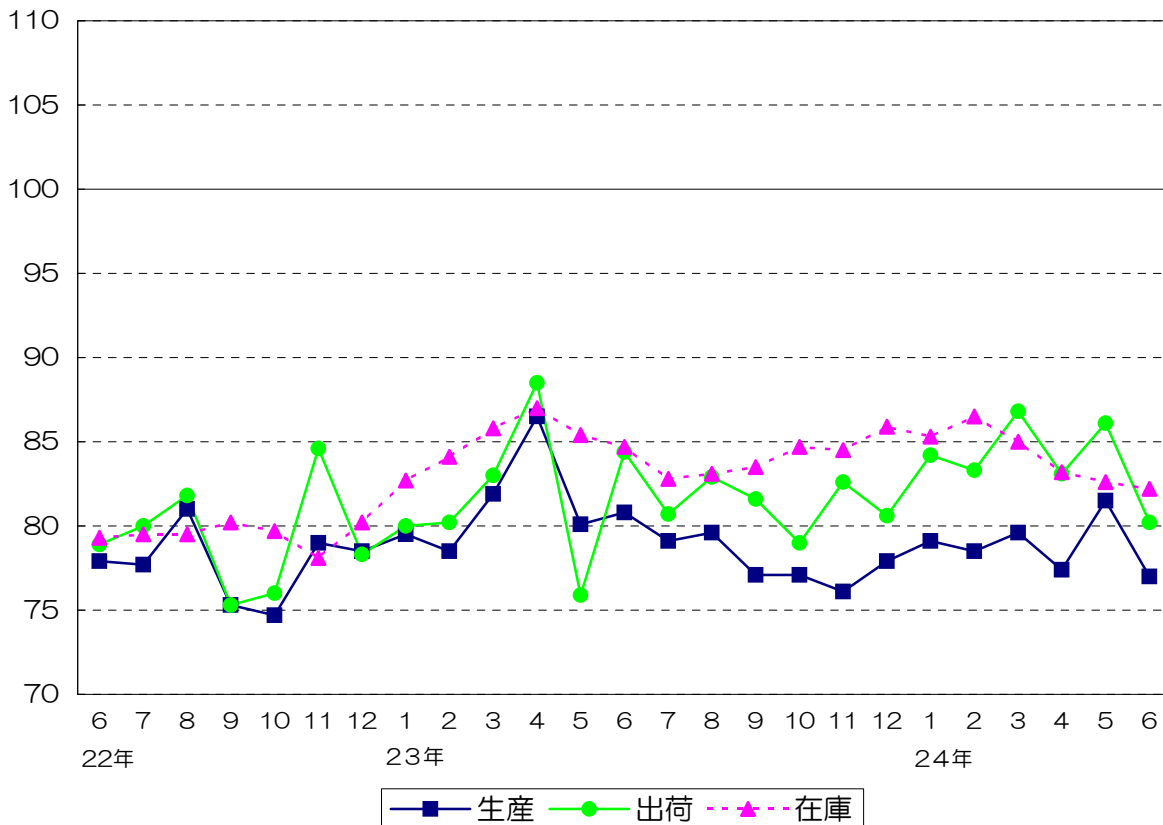
*生産指数のみ。

平成17年=100



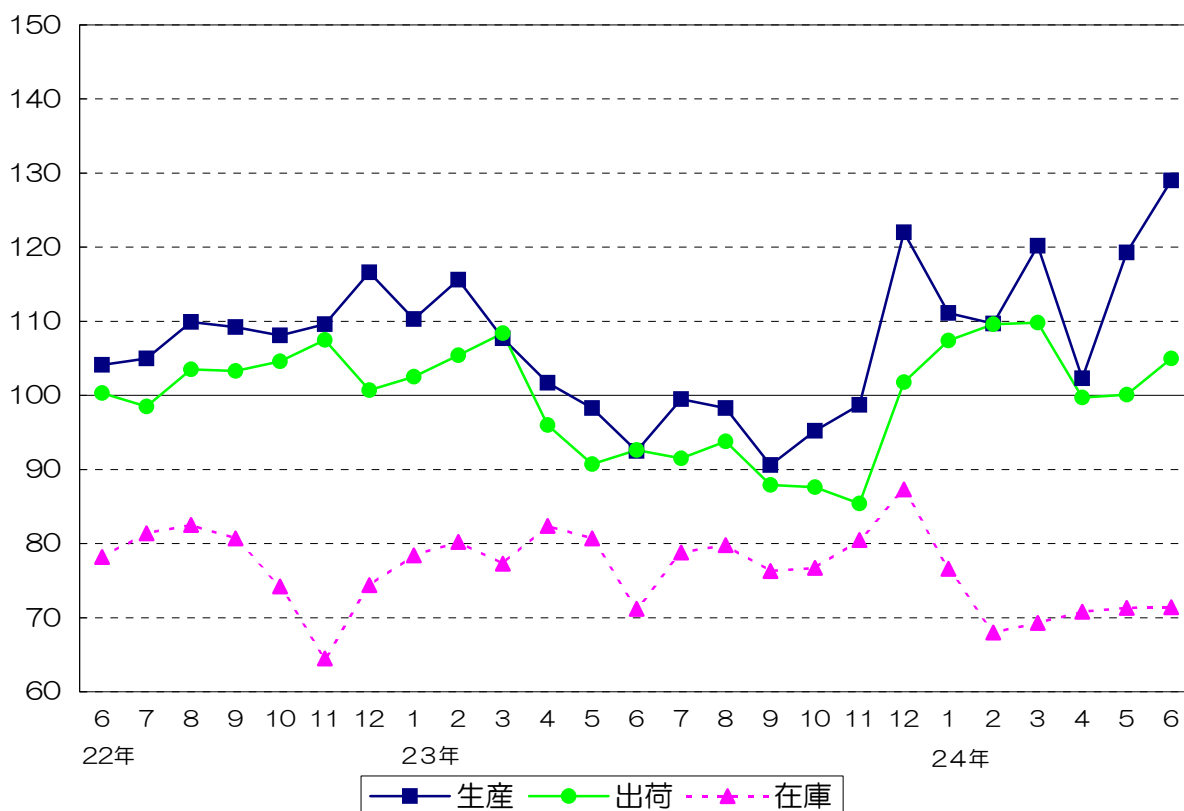
窯業・土石製品工業（季節調整済指数）

平成17年=100



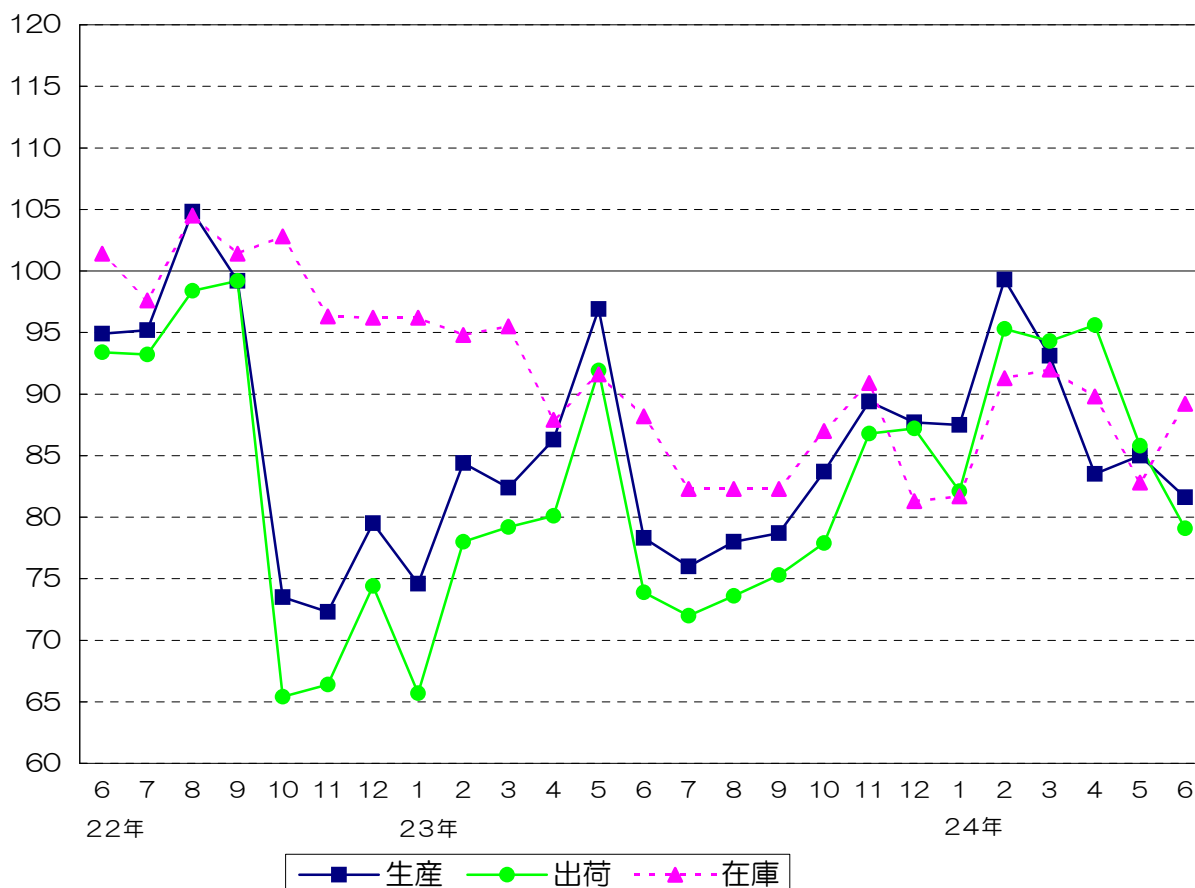
化学工業 (季節調整済指数)

平成17年=100



食料品・たばこ工業 (季節調整済指数)

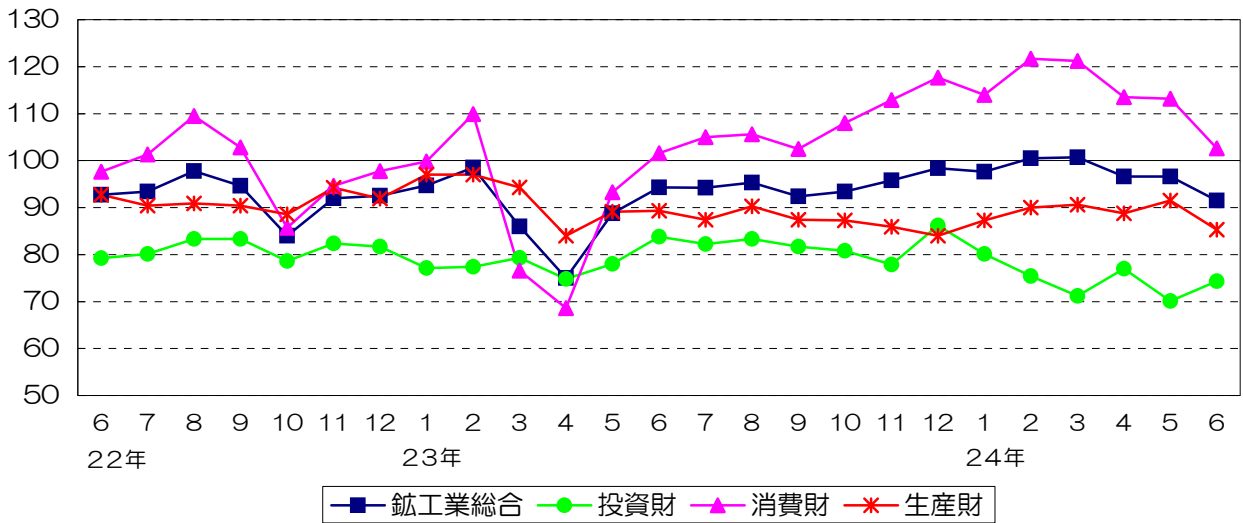
平成17年=100



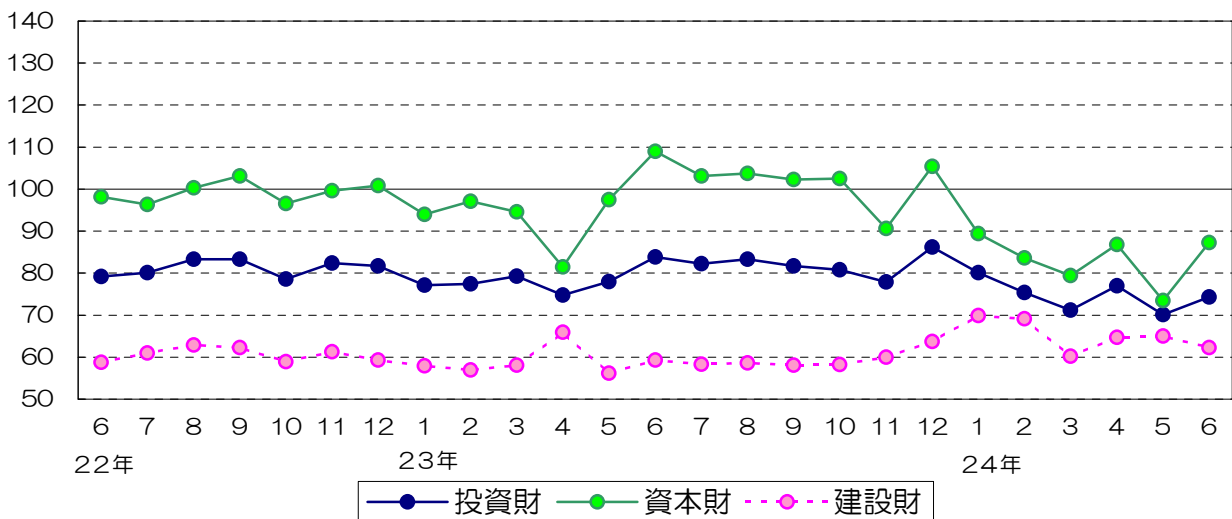
福岡県鉱工業出荷指数財別の推移（季節調整済指数）

鉱工業総合

平成17年=100



投資財



消費財

