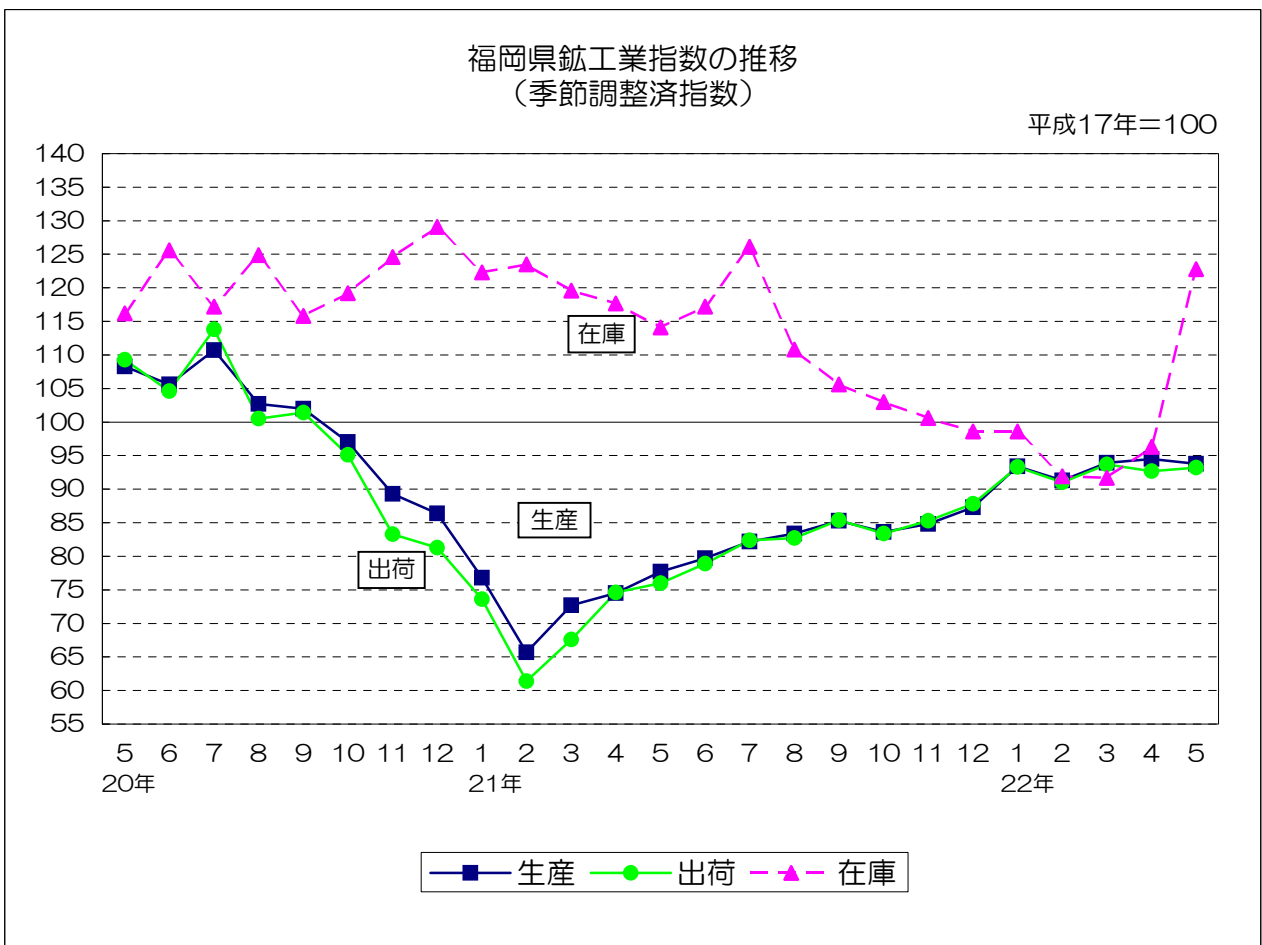


平成17年基準

福岡県鋳工業指数月報

(平成22年5月)



平成22年5月の鉱工業指数

概況

- 平成22年5月の鉱工業指数（季節調整済）は、生産が前月比0.7%の下落、出荷が同0.5%の上昇、在庫が同27.5%の上昇となった。
- (1) 生産
 季節調整済指数 : 93.8で前月比0.7%減（3か月ぶりのマイナス）
 原指数 : 85.8で前年同月比17.9%増（6か月連続のプラス）
- (2) 出荷
 季節調整済指数 : 93.2で前月比0.5%増（2か月ぶりのプラス）
 原指数 : 84.0で前年同月比20.9%増（7か月連続のプラス）
- (3) 在庫
 季節調整済指数 : 122.8で前月比27.5%増（2か月連続のプラス）
 原指数 : 124.1で前年同月比7.6%増（10か月ぶりのプラス）
- 前月比（季節調整済）
- | | | | |
|-----------|--------|-------|------|
| | [上昇] | [横ばい] | [下落] |
| 生産（18業種中） | : 10業種 | 1業種 | 7業種 |
| 出荷（18業種中） | : 12業種 | 0業種 | 6業種 |
| 在庫（18業種中） | : 10業種 | 0業種 | 8業種 |

(1) 九州・全国との比較

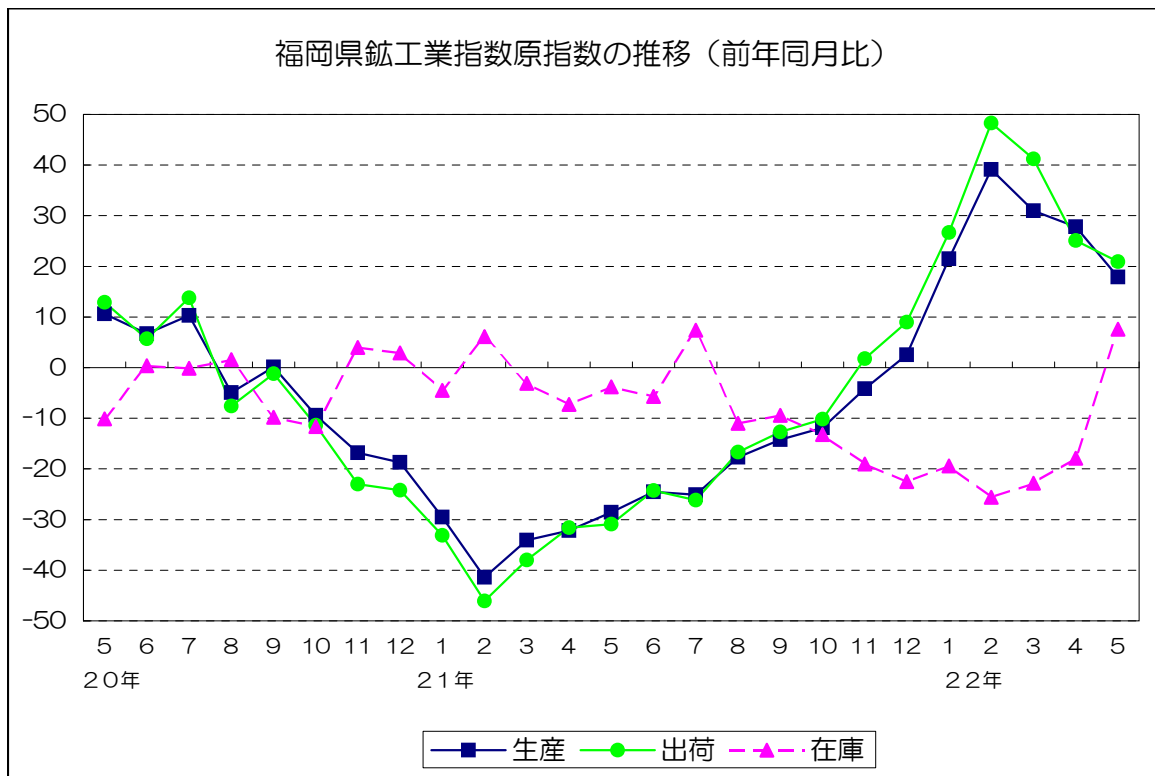
（平成17年＝100）

		季節調整済指数		原指数	
			前月比%		前年同月比%
福岡県	生産	93.8	▲ 0.7	85.8	17.9
	出荷	93.2	0.5	84.0	20.9
	在庫	122.8	27.5	124.1	7.6
九州	生産	104.0	2.2	94.6	22.1
	出荷	104.2	3.2	94.1	22.5
	在庫	109.5	4.1	107.7	2.4
全国	生産	96.1	0.1	87.4	20.4
	出荷	96.4	▲ 1.7	86.5	21.0
	在庫	96.5	2.0	95.4	▲ 0.8

(2) 前月比（季節調整済）での上昇下落業種（生産指数のみ）

上昇に寄与した業種	下落に寄与した業種
一般機械工業 プラスチック製品工業 電子部品・デバイス工業 木材・木製品工業 非鉄金属工業 電気機械工業 ゴム製品工業 繊維工業 石油・石炭製品工業 家具工業	化学工業 鉄鋼業 金属製品工業 輸送機械工業 食料品・たばこ工業 パルプ・紙・紙加工業 鉱業

(3) 原指数の推移



(4) 四半期別指数の推移

平成17年=100

		生産		出荷		在庫	
		季節調整 済指数	前期比 (%)	季節調整 済指数	前期比 (%)	季節調整 済指数	前期比 (%)
21年	1~3月期	71.7	▲ 21.1	67.5	▲ 22.1	121.8	▲ 2.0
	4~6月期	77.3	7.8	76.5	13.3	116.3	▲ 4.5
	7~9月期	83.6	8.2	83.5	9.2	114.2	▲ 1.8
	10~12月期	85.2	1.9	85.5	2.4	100.7	▲ 11.8
22年	1~3月期	92.9	9.0	92.7	8.4	94.1	▲ 6.6
		原指数	前年同期比 (%)	原指数	前年同期比 (%)	原指数	前年同期比 (%)
21年	1~3月期	70.3	▲ 35.2	66.1	▲ 39.2	119.2	▲ 0.7
	4~6月期	75.2	▲ 28.4	74.1	▲ 29.0	116.5	▲ 5.6
	7~9月期	83.6	▲ 19.1	83.7	▲ 18.8	115.7	▲ 4.5
	10~12月期	89.3	▲ 4.9	89.8	▲ 0.3	101.6	▲ 18.1
22年	1~3月期	91.6	30.3	91.5	38.4	92.3	▲ 22.6

全業種・主要9業種の動向
(22年5月)

○ 全業種の動向

- (1) 生産指数は93.8(季節調整済)となり、前月と比べると一般機械工業やプラスチック製品工業などが上昇したが、化学工業や鉄鋼業などが下落したため、総合では前月比0.7%の下落(前年同月比17.9%の上昇)となった。
- (2) 出荷指数は93.2(季節調整済)となり、前月と比べると輸送機械工業や金属製品工業などが下落したが、一般機械工業や鉄鋼業などが上昇したため、総合では前月比0.5%の上昇(前年同月比20.9%の上昇)となった。
- (3) 在庫指数は122.8(季節調整済)となり、前月と比べると鉄鋼業や化学工業などが下落したが、輸送機械工業などが上昇したため、総合では前月比27.5%の上昇(前年同月比7.6%の上昇)となった。

○ 主要9業種の動向

[生産]

業種	前月比 (%)	前年同月比 (%)	上昇または下落に寄与した主な品目(前月比)
鉄鋼	▲6.7	34.0	特殊鋼冷間仕上鋼材、冷延電気鋼帯、鋼帯等
金属製品	▲7.7	▲6.9	鉄構物、ドラム缶、スチール又はステンレスシャッター等
一般機械	12.1	26.7	半導体製造装置、クレーン、鍛造機械等
電気機械	3.1	45.3	サーボモータ、交流電動機、開閉制御装置等
電子・デバイス	4.6	27.3	混成集積回路、計数回路、光電変換素子等
輸送機械	▲1.4	30.5	鋼船等
窯業・土石製品	0.0	5.8	ほうろろ鉄器、不定型耐火物等(上昇)、セメント等(下落)
化学	▲17.0	10.8	トルイレンジイソシアネート、ジフェニルメタンジイソシアネート、ビスフェノールA等
食料品・たばこ	▲0.5	4.8	ビール、固型カレー等
総合	▲0.7	17.9	—

[出荷]

業種	前月比 (%)	前年同月比 (%)	上昇または下落に寄与した主な品目(前月比)
鉄鋼	5.7	64.4	特殊鋼熱間圧延鋼材、特殊鋼冷間仕上鋼材、鋼帯等
金属製品	▲17.1	▲19.8	鉄構物、ガス湯沸器、ドラム缶等
一般機械	11.3	29.8	半導体製造装置、クレーン、鍛造機械等
電気機械	5.8	44.6	サーボモータ、交流電動機、開閉制御装置等
電子・デバイス	6.2	24.3	光電変換素子、混成集積回路、計数回路等
輸送機械	▲2.7	28.1	鋼船等
窯業・土石製品	6.4	8.3	ほうろろ鉄器、耐火れんが、セメント等
化学	3.1	19.3	ポリアミド系樹脂成形材料、ビスフェノールA、ポリカーボネート等
食料品・たばこ	3.0	6.5	菓子、発泡酒等
総合	0.5	20.9	—

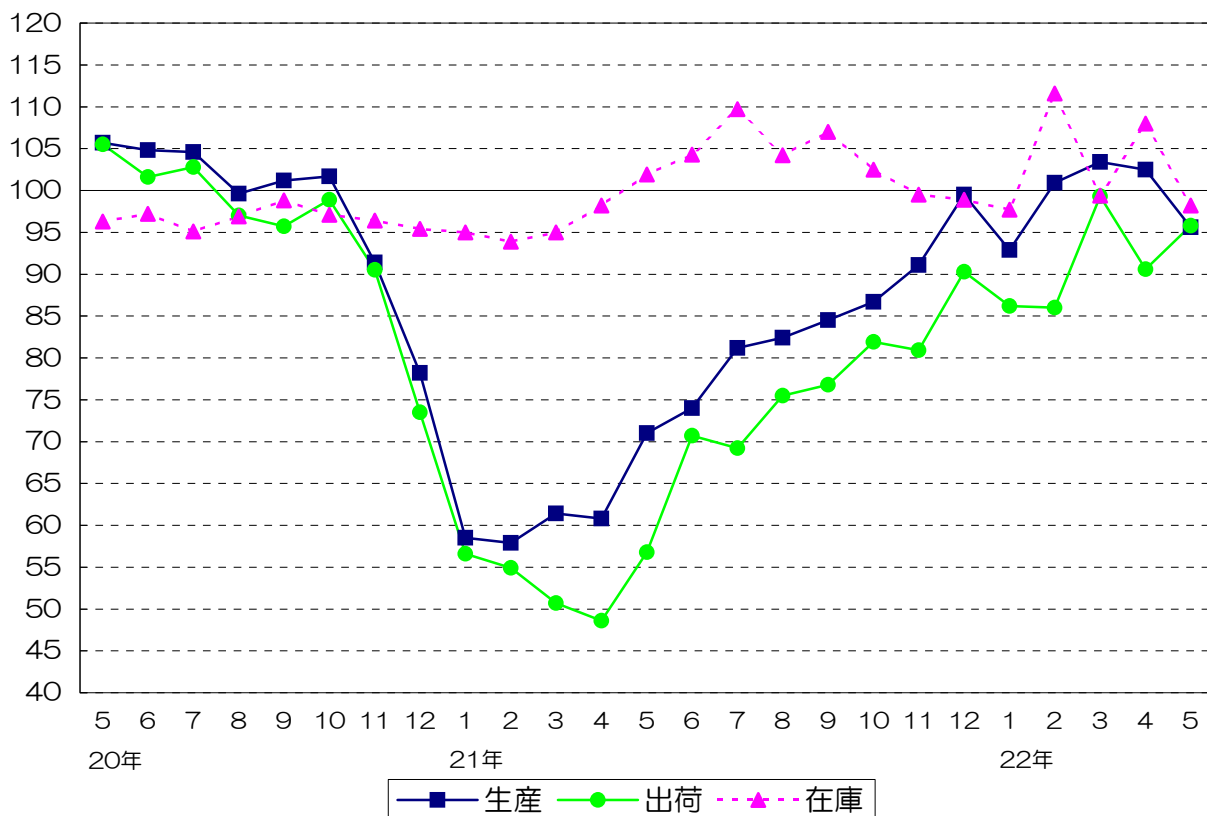
[在庫]

業種	前月比 (%)	前年同月比 (%)	上昇または下落に寄与した主な品目(前月比)
鉄鋼	▲9.1	▲2.5	特殊鋼熱間圧延鋼材、特殊鋼冷間仕上鋼材、冷延広幅帯鋼等
金属製品	16.1	▲42.5	飲料用缶、ガス湯沸器等
一般機械	22.3	▲65.3	ショベル系掘削機(油圧式)等
電気機械	11.4	▲31.0	電力量計等
電子・デバイス	▲16.1	▲26.7	線形回路
輸送機械	136.0	89.1	普通自動車等
窯業・土石製品	▲1.4	▲10.5	耐火れんが、セメント、道路用コンクリート製品等
化学	▲6.0	▲5.1	ポリアミド系樹脂成形材料、カプロラクタム、ビスフェノールA等
食料品・たばこ	▲2.0	▲5.2	ビール、焼酎等
総合	27.5	7.6	—

(注) 前月比は季節調整済指数、前年同月比は原指数による。

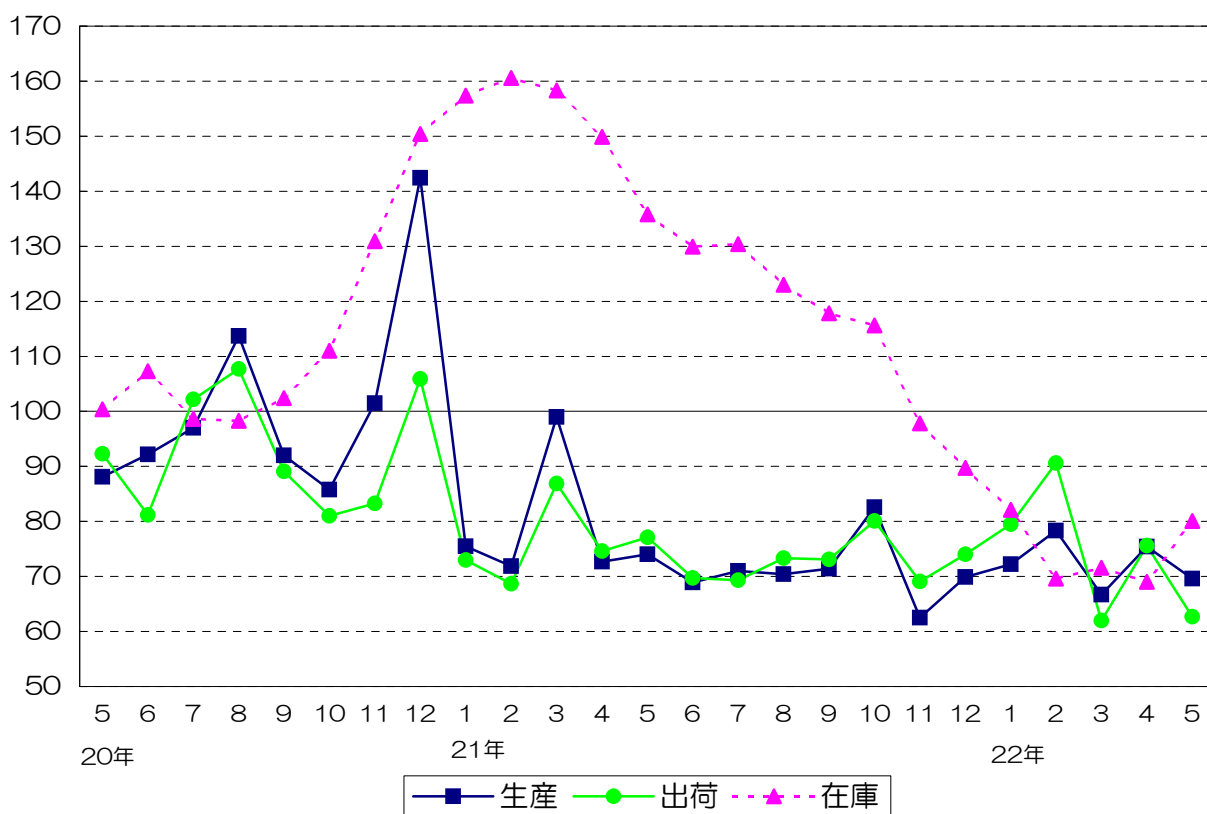
鉄鋼業 (季節調整済指数)

平成17年=100



金属製品工業 (季節調整済指数)

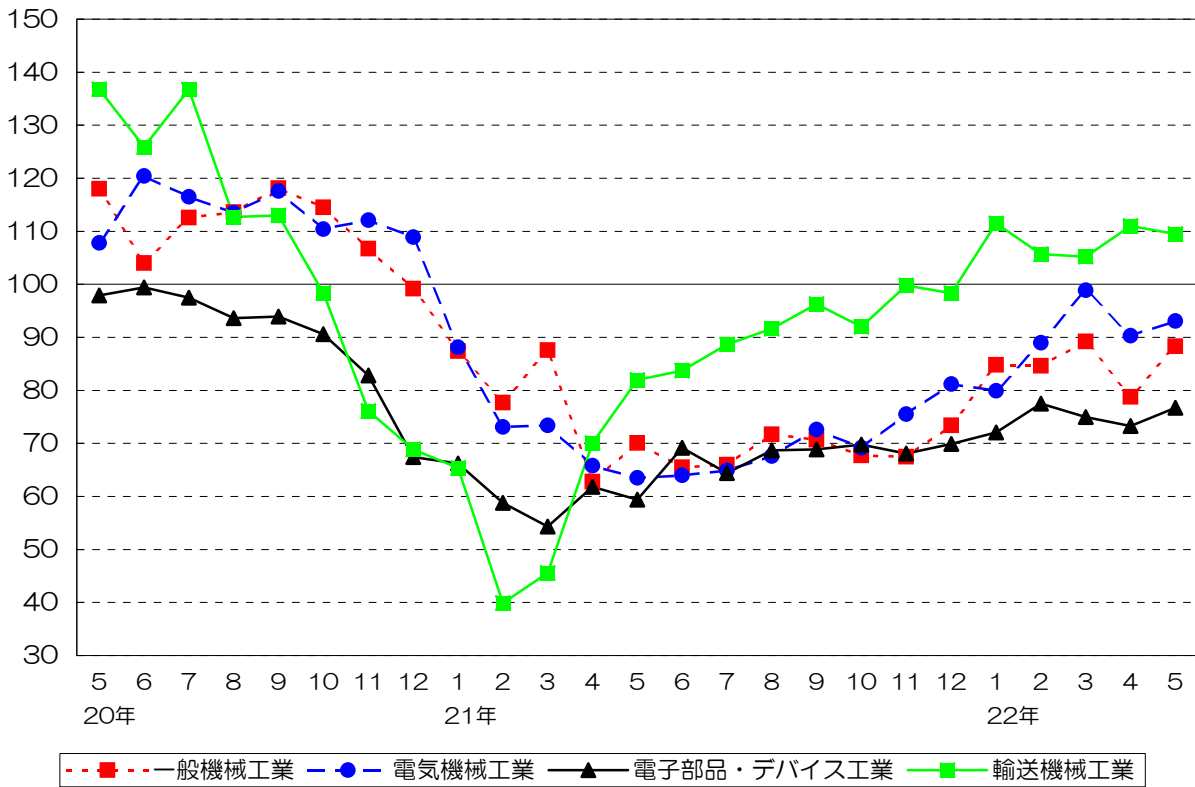
平成17年=100



機械工業（季節調整済指数）

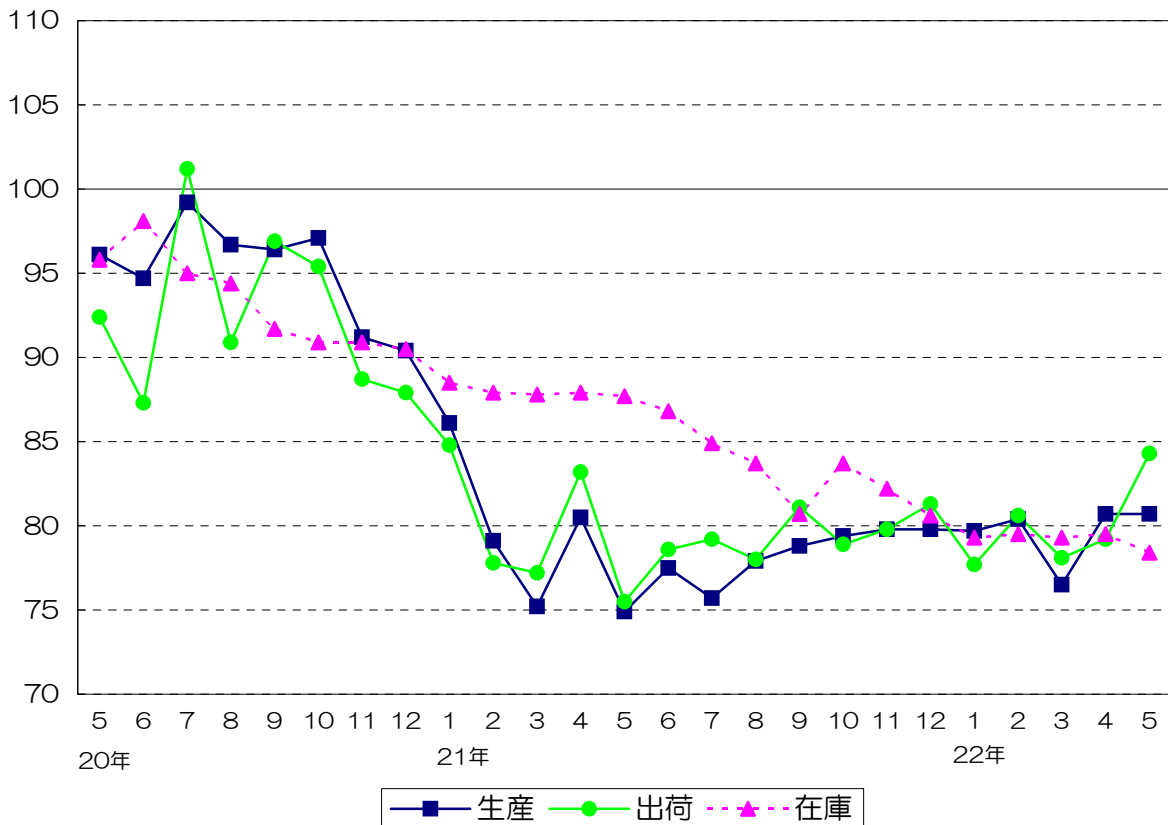
*生産指数のみ。

平成17年=100



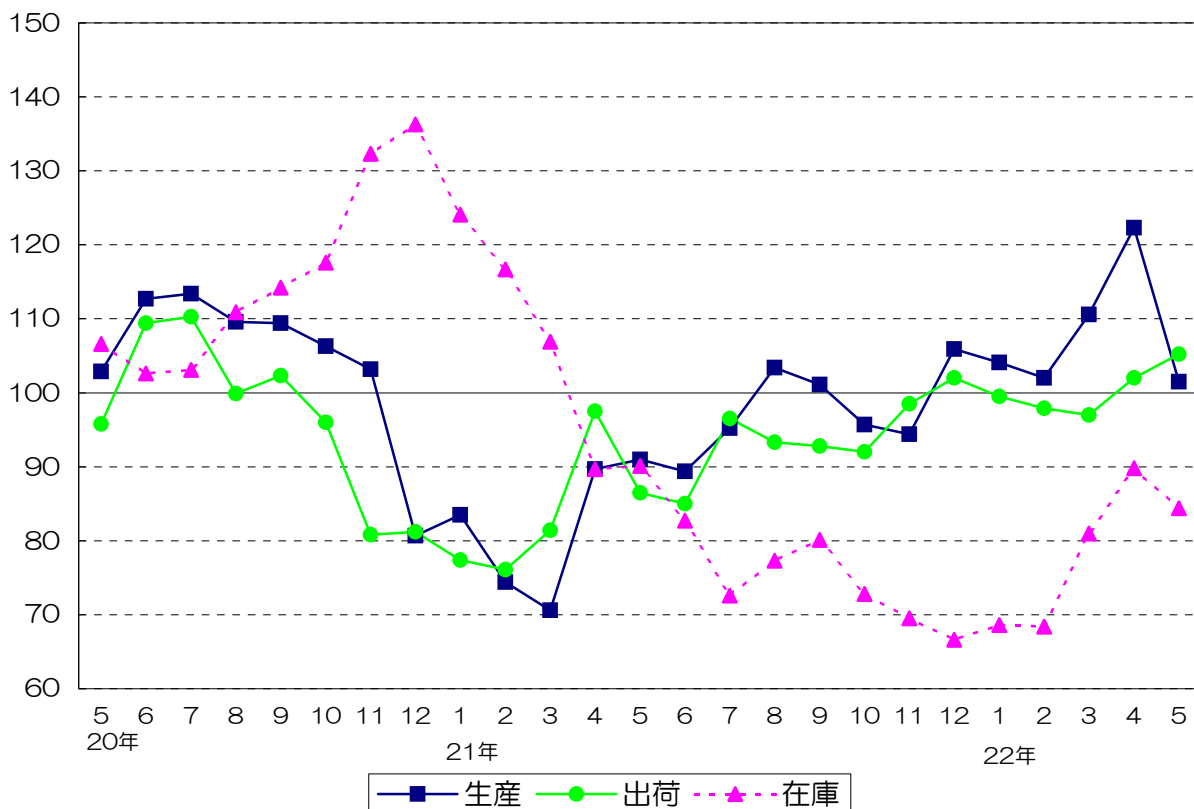
窯業・土石製品工業（季節調整済指数）

平成17年=100



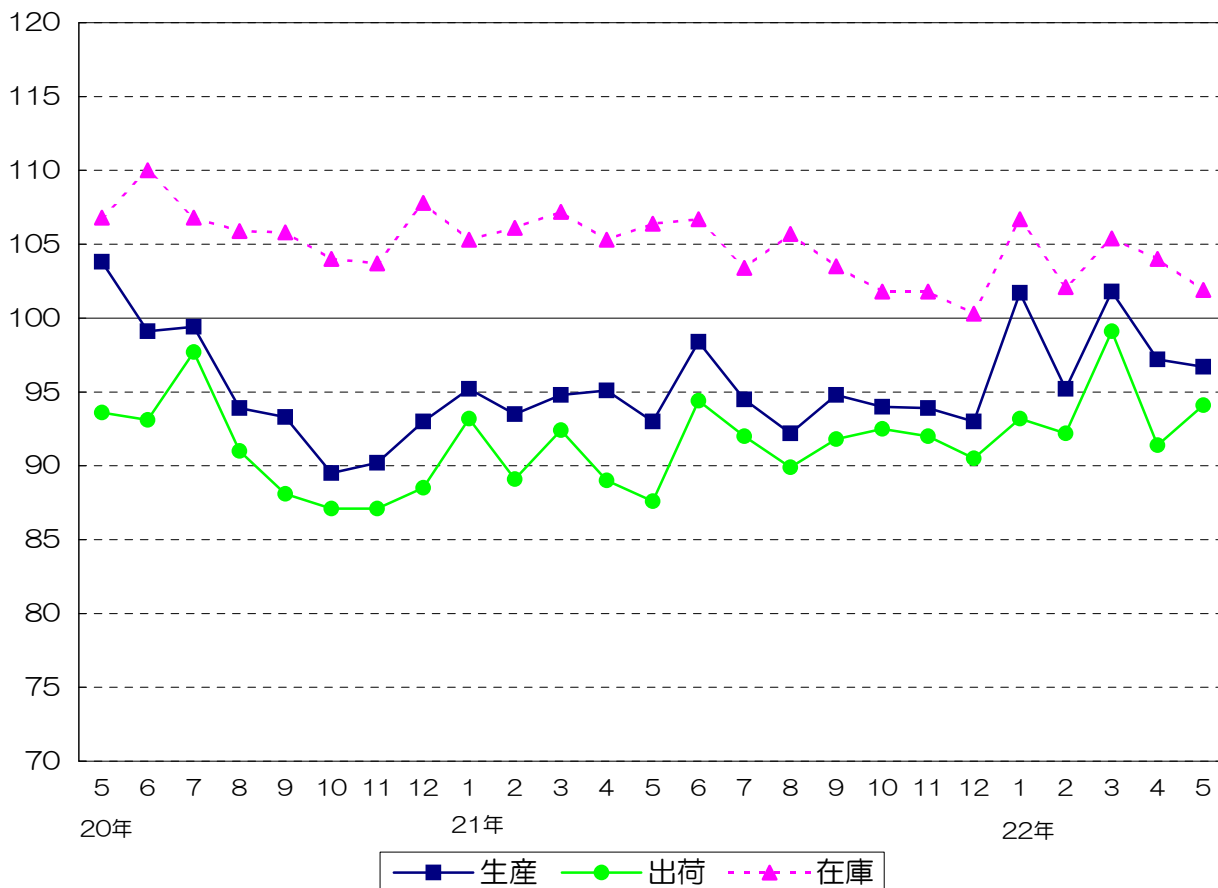
化学工業 (季節調整済指数)

平成17年=100



食料品・たばこ工業 (季節調整済指数)

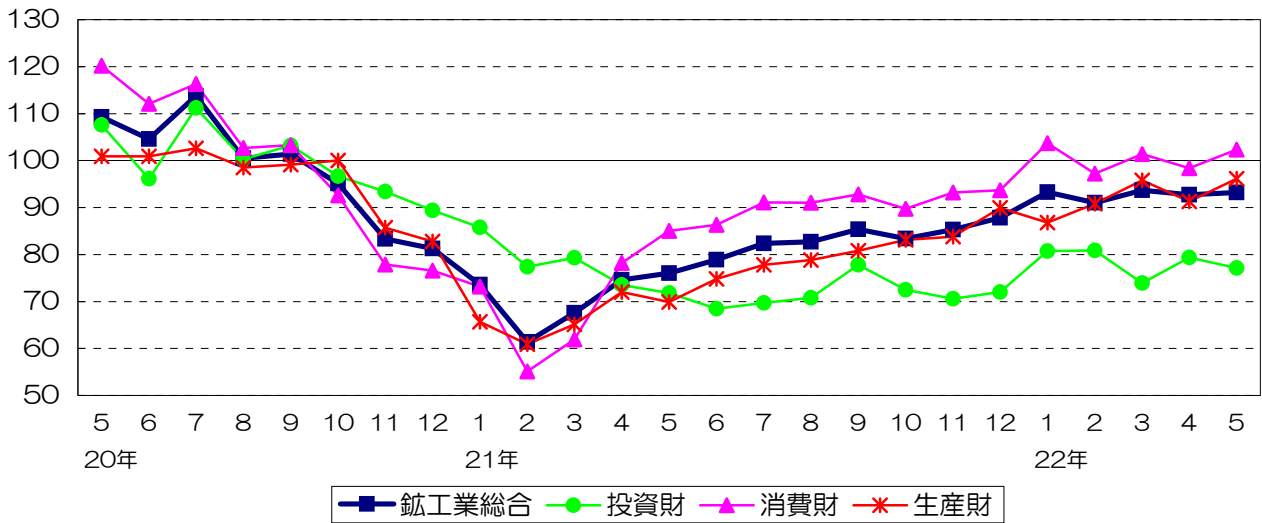
平成17年=100



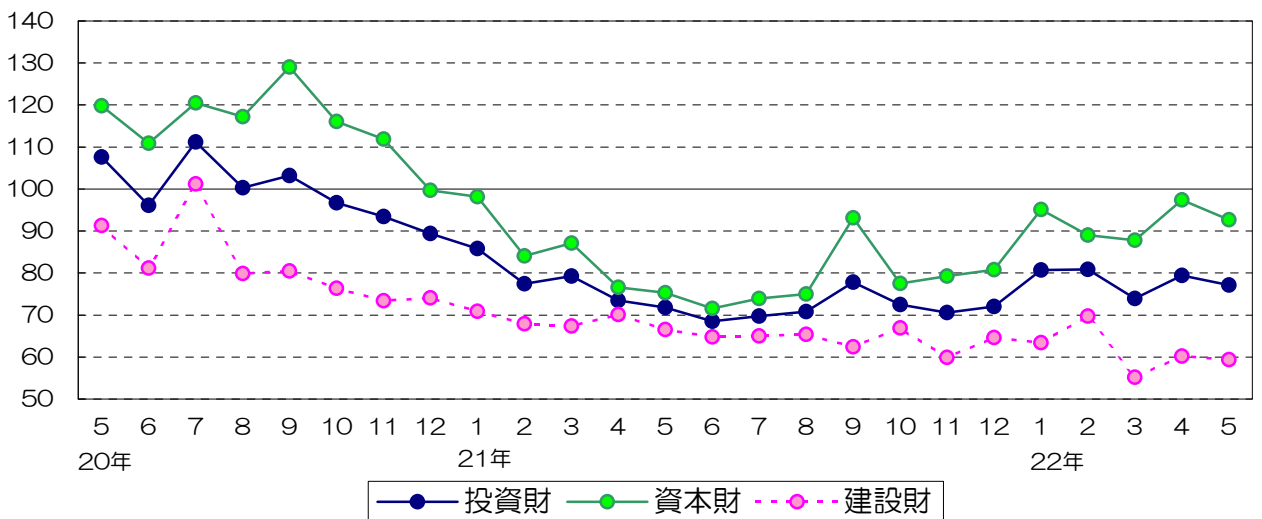
福岡県鉱工業出荷指数財別の推移（季節調整済指数）

平成17年=100

鉱工業総合



投資財



消費財

