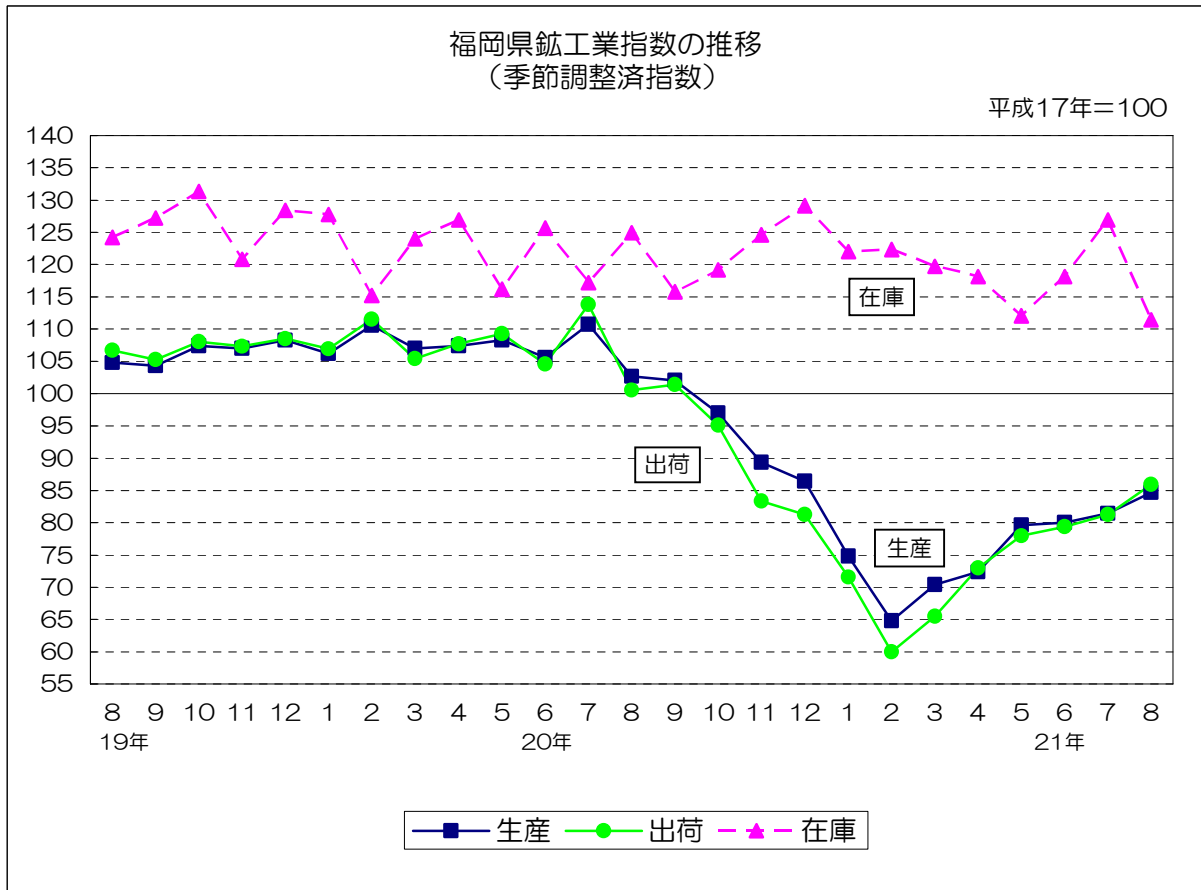


平成17年基準

福岡県鉱工業指数月報

(平成21年8月)



平成21年8月の鉱工業指数

概 況

○ 平成21年8月の鉱工業指数（季節調整済）は、生産が前月比4.1%の上昇、出荷が同5.7%の上昇、在庫が同12.2%の下落となった。

(1) 生産

季節調整済指数 : 84.7で前月比4.1%増（6か月連続のプラス）
原指数 : 77.1で前年同月比17.8%減（11か月連続のマイナス）

(2) 出荷

季節調整済指数 : 85.9で前月比5.7%増（6か月連続のプラス）
原指数 : 75.3で前年同月比16.7%減（13か月連続のマイナス）

(3) 在庫

季節調整済指数 : 111.4で前月比12.2%減（3か月ぶりのマイナス）
原指数 : 113.2で前年同月比11.0%減（2か月ぶりのマイナス）

○ 前月比（季節調整済）

	[上昇]	[横ばい]	[下落]
生産（18業種中）	: 10業種	0業種	8業種
出荷（18業種中）	: 10業種	0業種	8業種
在庫（18業種中）	: 5業種	0業種	13業種

(1) 九州・全国との比較

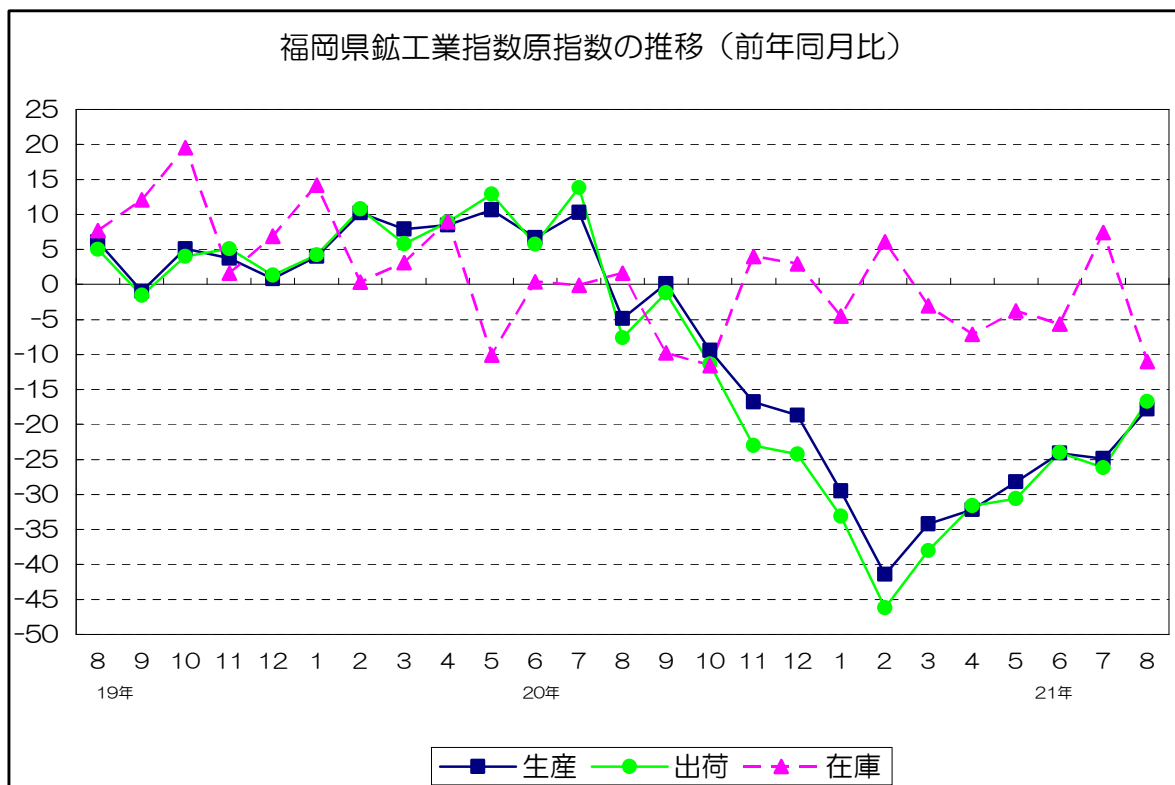
（平成17年=100）

		季節調整済指数		原 指 数	
			前月比%		前年同月比%
福岡県	生産	84.7	4.1	77.1	▲ 17.8
	出荷	85.9	5.7	75.3	▲ 16.7
	在庫	111.4	▲ 12.2	113.2	▲ 11.0
九州	生産	91.0	2.7	85.5	▲ 15.5
	出荷	91.5	3.7	84.3	▲ 14.3
	在庫	106.6	0.1	107.7	▲ 4.4
全国	生産	83.9	1.6	77.4	▲ 19.0
	出荷	84.2	0.6	77.8	▲ 19.0
	在庫	95.1	0.1	95.5	▲ 10.3

(2) 前月比（季節調整済）での上昇下落業種（生産指数のみ）

上昇に寄与した業種	下落に寄与した業種
輸送機械工業 化学工業 一般機械工業 電子部品・デバイス工業 窯業・土石製品工業 鉄鋼業 電気機械工業 ゴム製品工業 石油・石炭製品工業 鉱業	食料品・たばこ工業 金属製品工業 繊維工業 木材・木製品工業 パルプ・紙・紙加工業 非鉄金属工業 家具工業 プラスチック製品工業

(3) 原指数の推移



(4) 四半期別指数の推移

平成17年=100

		生産		出荷		在庫	
		季節調整済指数	前期比 (%)	季節調整済指数	前期比 (%)	季節調整済指数	前期比 (%)
20年	4~6月期	107.1	▲ 0.7	107.2	▲ 0.6	122.9	0.5
	7~9月期	105.1	▲ 1.9	105.2	▲ 1.9	119.3	▲ 2.9
	10~12月期	90.9	▲ 13.5	86.6	▲ 17.7	124.3	4.2
21年	1~3月期	70.0	▲ 23.0	65.7	▲ 24.1	121.3	▲ 2.4
	4~6月期	77.3	10.4	76.8	16.9	116.1	▲ 4.3
		原指数	前年同期比 (%)	原指数	前年同期比 (%)	原指数	前年同期比 (%)
20年	4~6月期	105.0	8.6	104.3	9.1	123.4	▲ 0.7
	7~9月期	103.4	1.9	103.1	1.7	121.1	▲ 2.8
	10~12月期	93.9	▲ 14.9	90.1	▲ 19.5	124.1	▲ 2.1
21年	1~3月期	70.3	▲ 35.2	66.0	▲ 39.3	119.2	▲ 0.7
	4~6月期	75.4	▲ 28.2	74.3	▲ 28.8	116.5	▲ 5.6

全業種・主要9業種の動向
(21年8月)

○ 全業種の動向

- (1) 生産指数は84.7(季節調整済)となり、前月と比べると食料品・たばこ工業や金属製品工業などが下落したが、輸送機械工業や化学工業などが上昇したため、総合では前月比4.1%の上昇(前年同月比17.8%の下落)となった。
- (2) 出荷指数は85.9(季節調整済)となり、前月と比べると非鉄金属工業や食料品・たばこ工業などが下落したが、輸送機械工業や鉄鋼業などが上昇したため、総合では前月比5.7%の上昇(前年同月比16.7%の下落)となった。
- (3) 在庫指数は111.4(季節調整済)となり、前月と比べると化学工業や電気機械工業などが上昇したが、輸送機械工業や鉄鋼業などが下落したため、総合では前月比12.2%の下落(前年同月比11.0%の下落)となった。

○ 主要9業種の動向

[生産]

業種	前月比(%)	前年同月比(%)	上昇または下落に寄与した主な品目(前月比)
鉄鋼	2.1	▲14.4	軌条、冷延電気鋼帯、めっき鋼材等
金属製品	▲5.4	▲41.8	粉末冶金製品、ガス湯沸器、スチール又はステンレスシャッター等
一般機械	16.9	▲35.8	フラットパネルディスプレイ製造装置、半導体製造装置、バルブ・コック等
電気機械	5.8	▲40.5	電力変換装置、交流電動機、サーボモータ等
電子・デバイス	10.5	▲24.0	線形回路、混成集積回路等
輸送機械	15.2	▲15.9	普通自動車等
窯業・土石製品	5.9	▲18.9	耐火れんが、生コンクリート、プレストレストコンクリート製品等
化学	14.8	▲1.8	医薬品、ビスフェノールA、ジフェニルメタンジイソシアネート等
食料品・たばこ	▲5.0	▲2.9	めん類、菓子等
総合	4.1	▲17.8	—

[出荷]

業種	前月比(%)	前年同月比(%)	上昇または下落に寄与した主な品目(前月比)
鉄鋼	15.9	▲16.8	冷延電気鋼帯、軌条、特殊鋼冷間仕上鋼材等
金属製品	13.1	▲29.8	鉄構物、ガス湯沸器、金網等
一般機械	18.7	▲34.4	フラットパネルディスプレイ製造装置、ショベル系掘削機(油圧式)等
電気機械	7.0	▲39.0	交流電動機、電力変換装置、変圧器等
電子・デバイス	10.9	▲22.2	線形回路、混成集積回路等
輸送機械	15.8	▲14.1	普通自動車等
窯業・土石製品	5.8	▲14.2	耐火れんが、ほうろう鉄器、生コンクリート等
化学	▲0.8	▲4.1	触媒、クレオソート油、トルイレンジイソシアネート等
食料品・たばこ	▲1.6	▲2.2	めん類、菓子等
総合	5.7	▲16.7	—

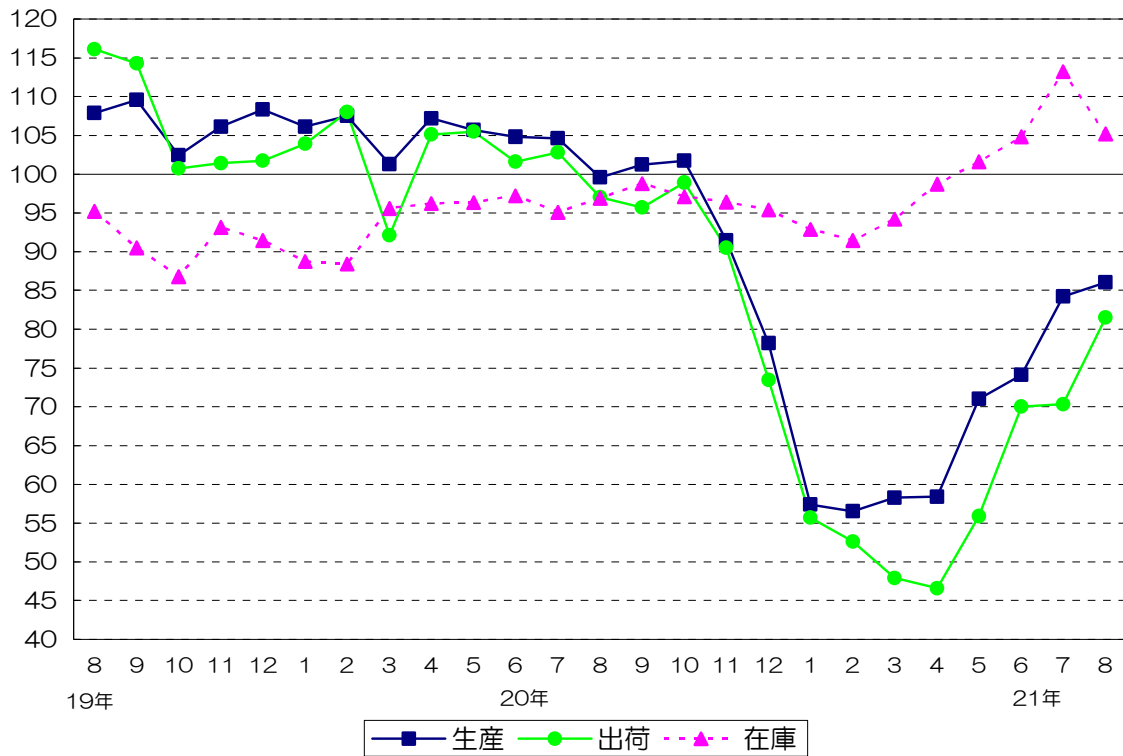
[在庫]

業種	前月比(%)	前年同月比(%)	上昇または下落に寄与した主な品目(前月比)
鉄鋼	▲7.1	8.6	特殊鋼冷間仕上鋼材、銑鉄、特殊鋼熱間圧延鋼材等
金属製品	▲7.1	16.7	飲料用缶、ガス湯沸器、食缶等
一般機械	▲11.7	▲70.8	ショベル系掘削機(油圧式)等
電気機械	5.3	▲4.7	電力量計等
電子・デバイス	▲0.9	▲1.5	線形回路
輸送機械	▲33.2	11.6	普通自動車
窯業・土石製品	▲2.7	▲11.5	道路用コンクリート製品、耐火れんが、衛生用陶磁器等
化学	4.6	▲32.0	ビスフェノールA、ジフェニルメタンジイソシアネート等
食料品・たばこ	1.3	0.4	のり、ビール等
総合	▲12.2	▲11.0	—

(注) 前月比は季節調整済指数、前年同月比は原指数による。

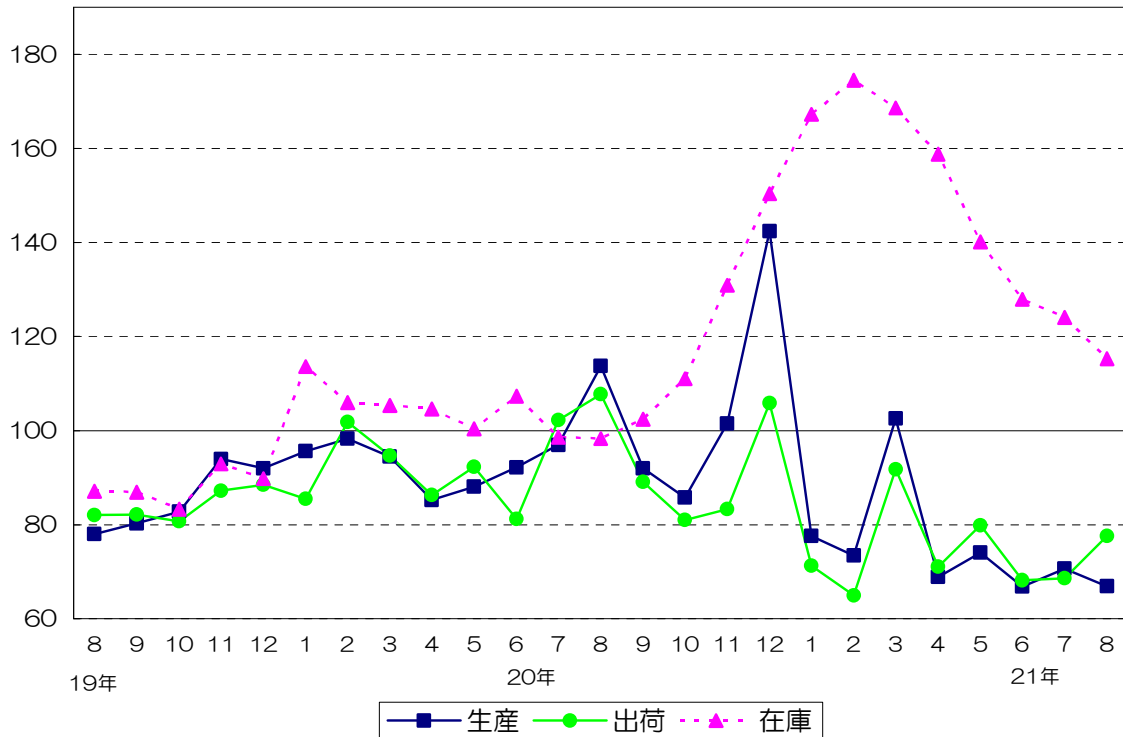
鉄鋼業 (季節調整済指数)

平成17年=100



金属製品工業 (季節調整済指数)

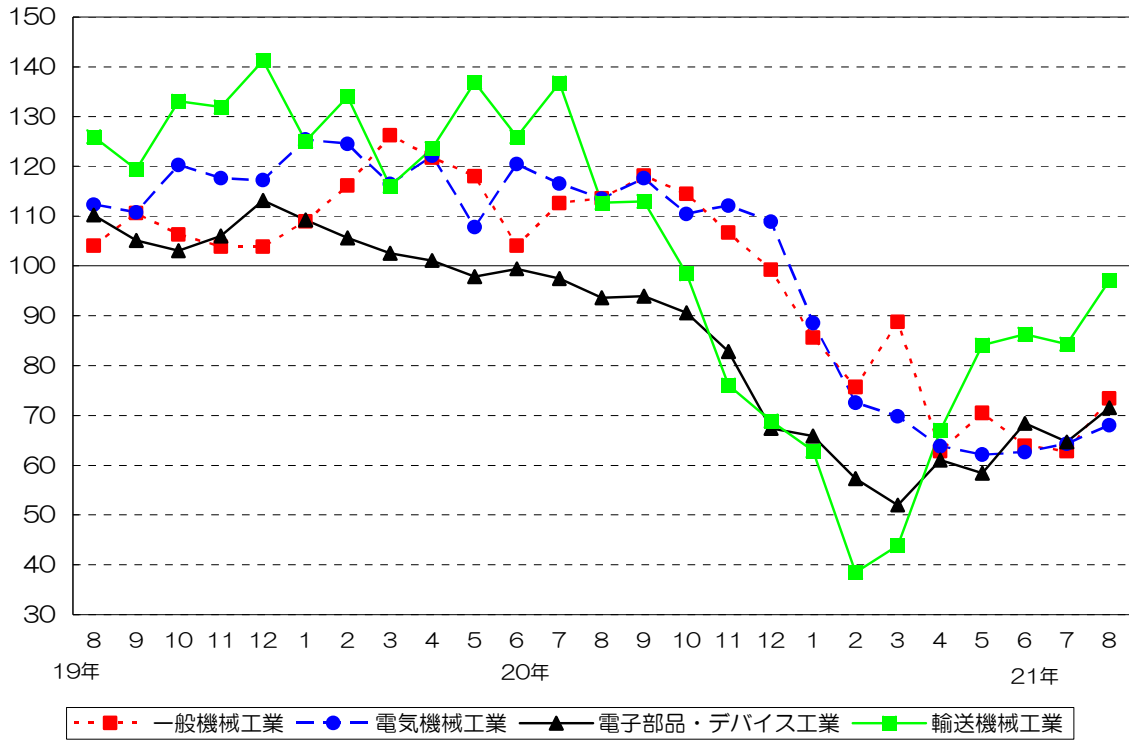
平成17年=100



機械工業（季節調整済指数）

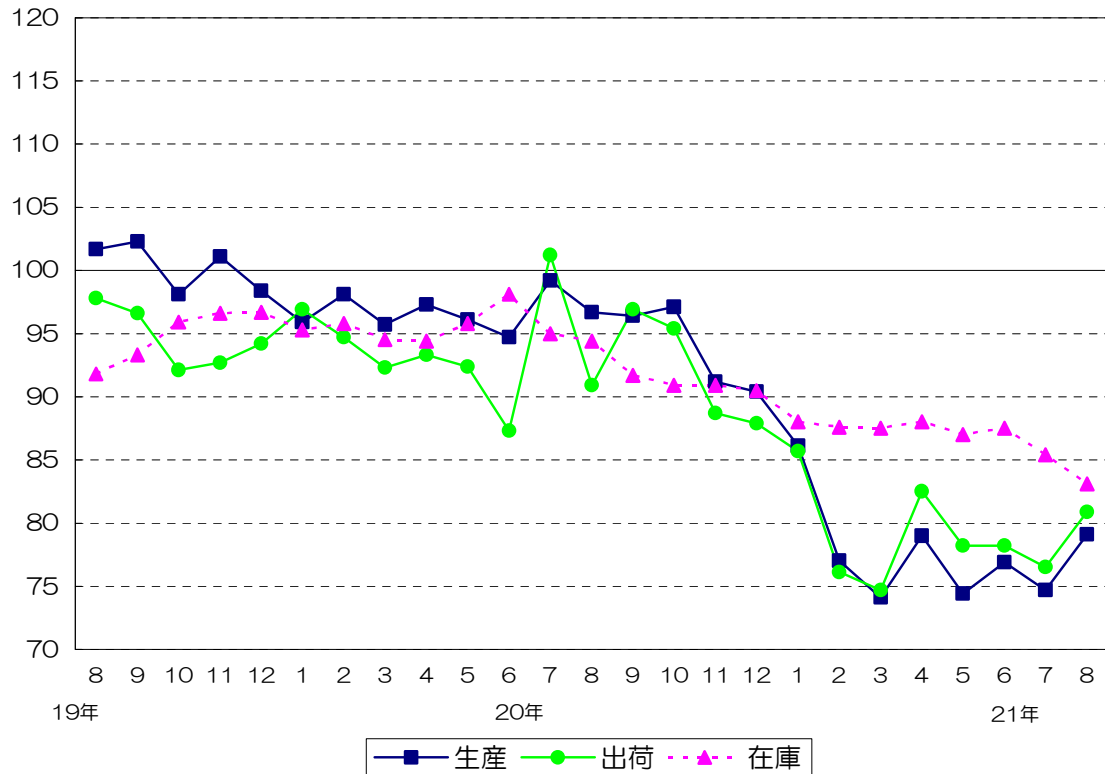
*生産指数のみ。

平成17年=100



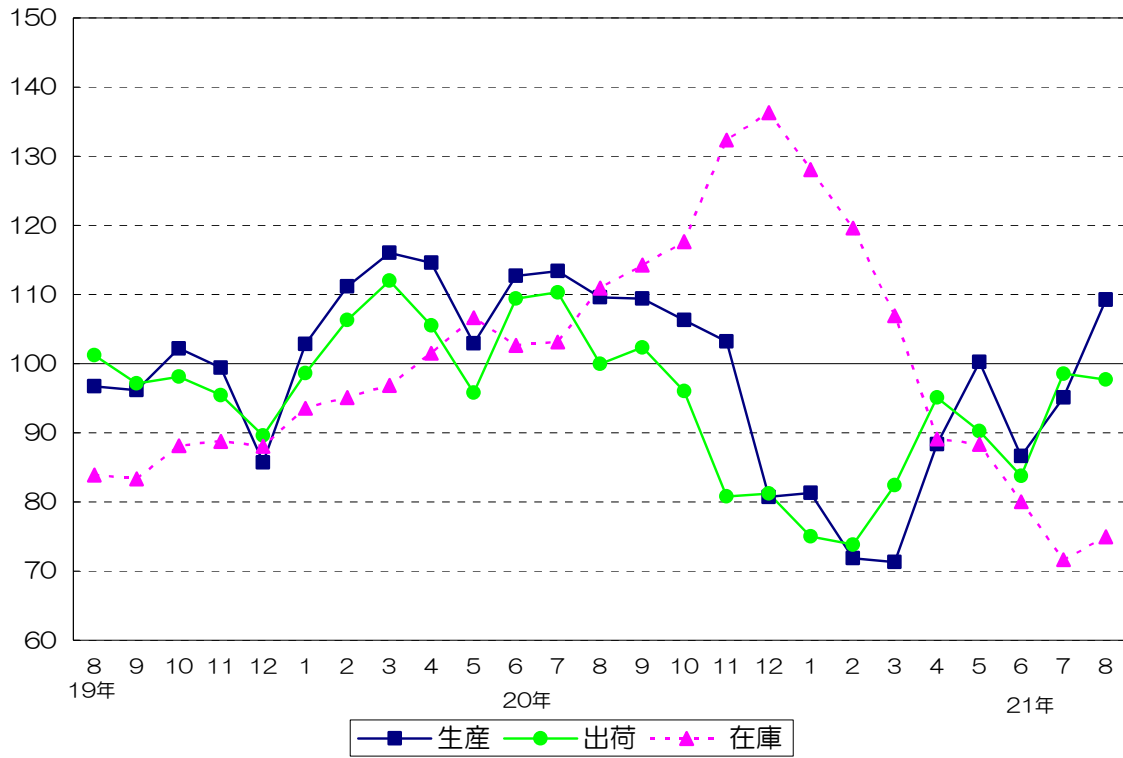
窯業・土石製品工業（季節調整済指数）

平成17年=100



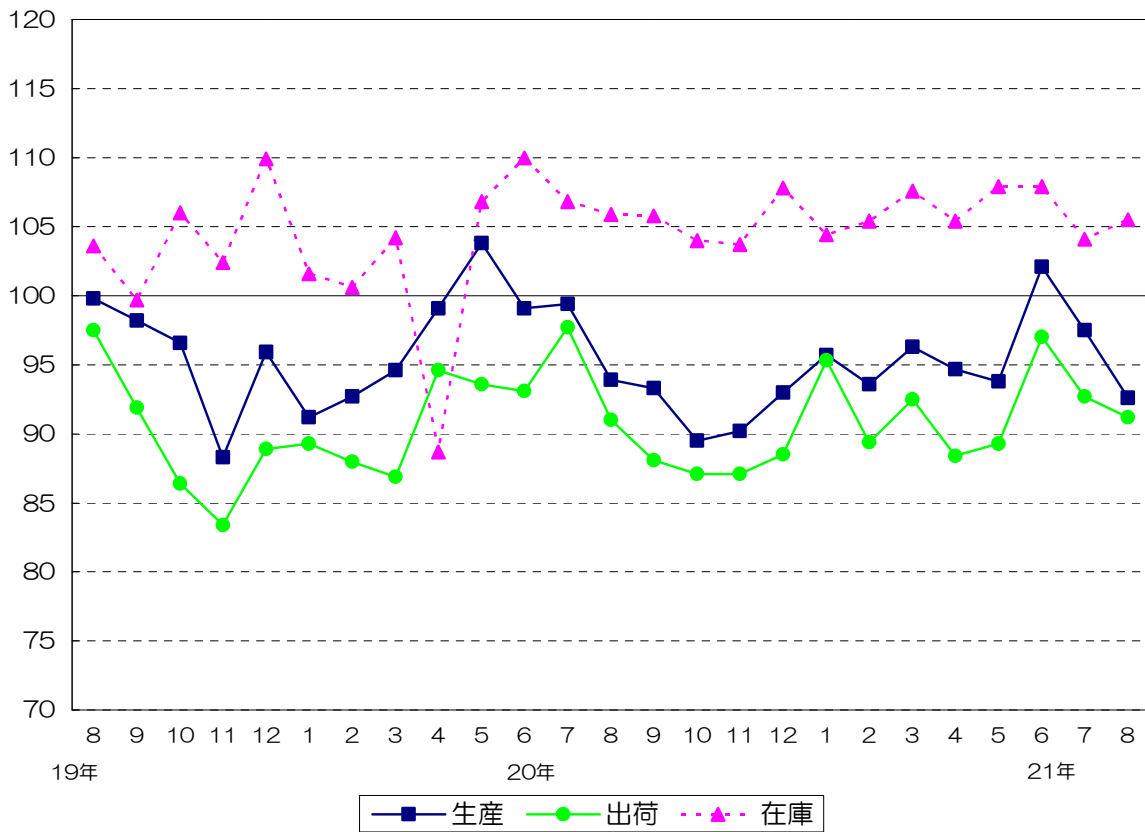
化学工業（季節調整済指数）

平成17年=100



食料品・たばこ工業（季節調整済指数）

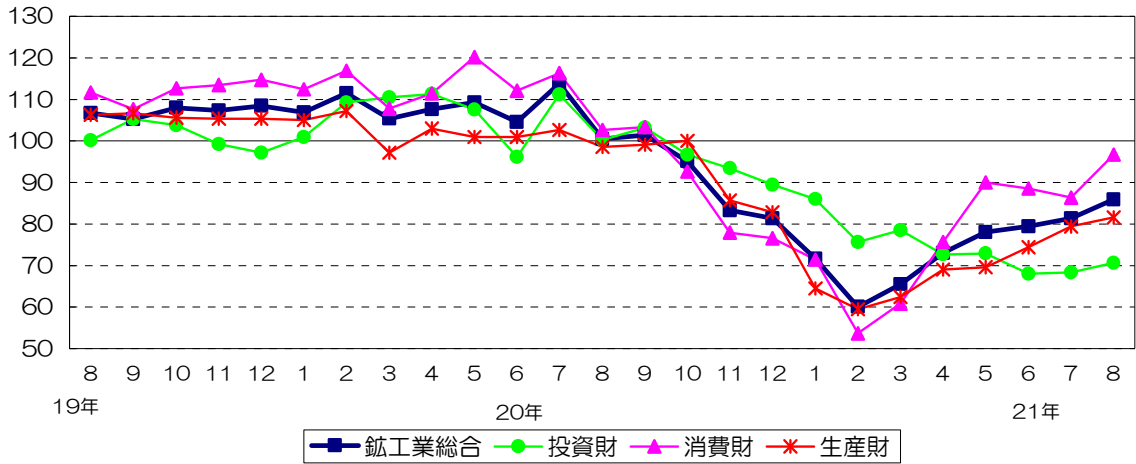
平成17年=100



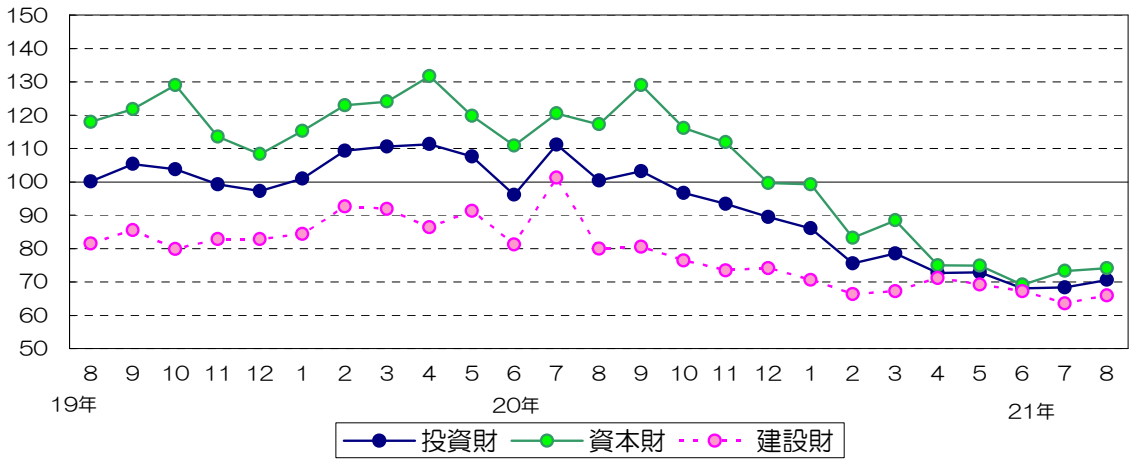
福岡県鉱工業出荷指数財別の推移（季節調整済指数）

平成17年=100

鉱工業総合



投資財



消費財

