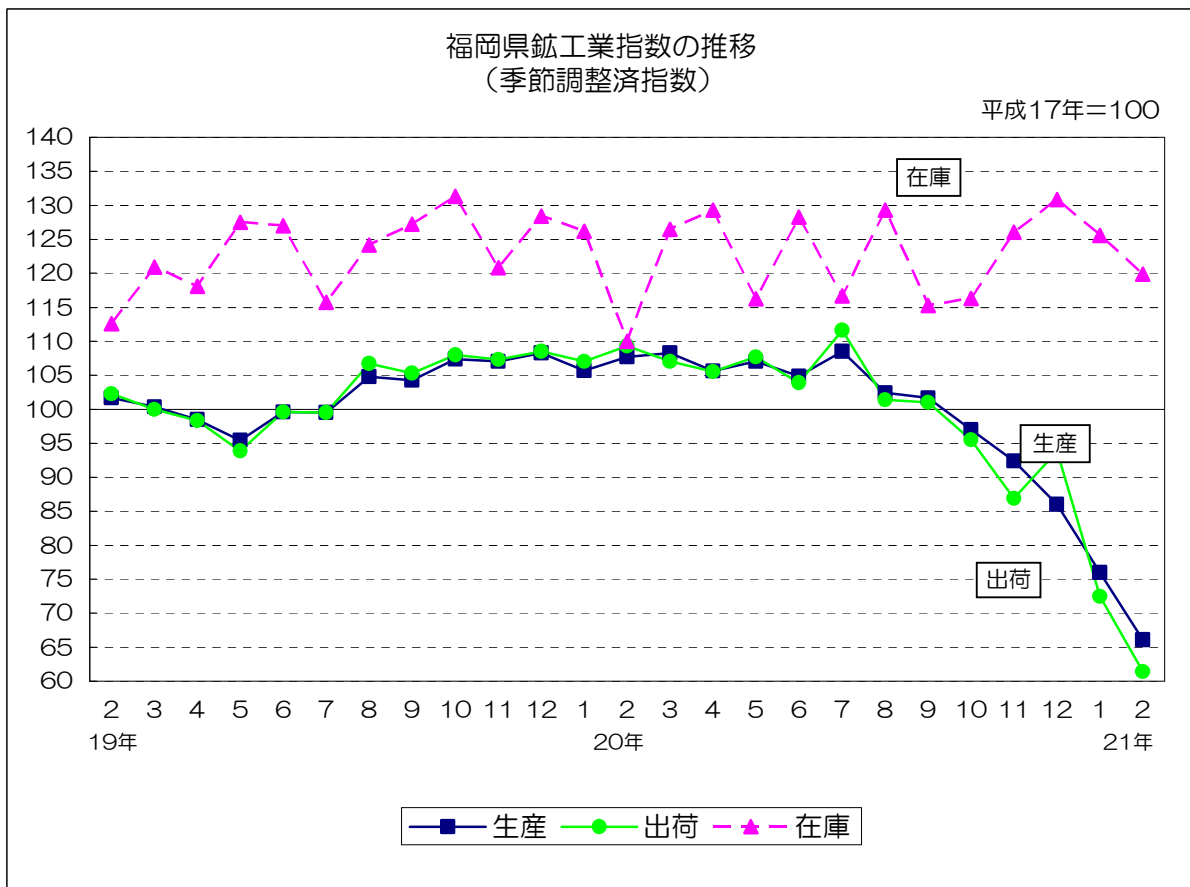


平成17年基準

福岡県鉱工業指数月報

(平成21年2月)



平成21年2月の鉱工業指数

概況

○ 平成21年2月の鉱工業指数（季節調整済）は、生産が前月比13.0%の下落、出荷が同15.3%の下落、在庫が同4.5%の下落となった。

- (1) 生産
 季節調整済指数 : 66.1で前月比13.0%減（7か月連続のマイナス）
 原指数 : 64.5で前年同月比40.9%減（7か月連続のマイナス）
- (2) 出荷
 季節調整済指数 : 61.4で前月比15.3%減（2か月連続のマイナス）
 原指数 : 60.1で前年同月比46.0%減（7か月連続のマイナス）
- (3) 在庫
 季節調整済指数 : 119.9で前月比4.5%減（2か月連続のマイナス）
 原指数 : 123.6で前年同月比5.1%増（2か月ぶりのプラス）

○ 前月比（季節調整済）

	[上昇]	[横ばい]	[下落]
生産（18業種中）	: 2業種	0業種	16業種
出荷（18業種中）	: 2業種	0業種	16業種
在庫（18業種中）	: 10業種	0業種	8業種

(1) 九州・全国との比較

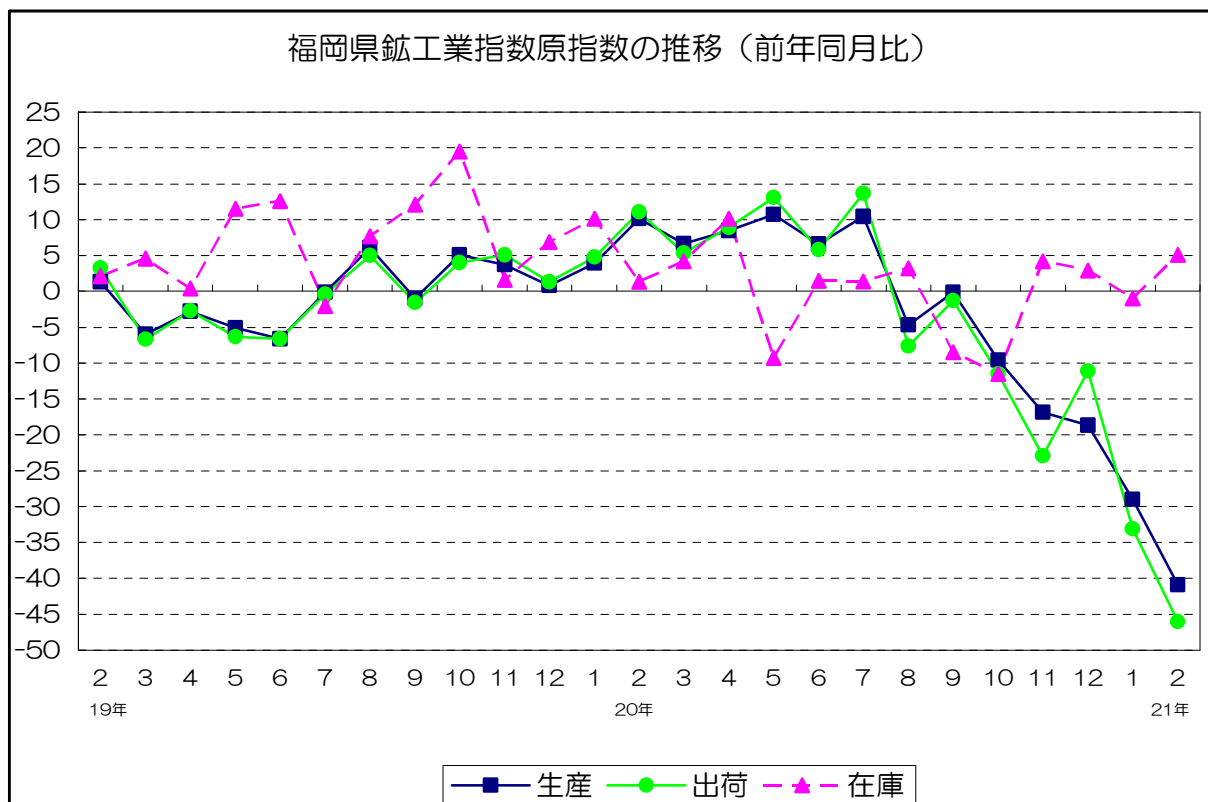
（平成17年＝100）

		季節調整済指数		原指数	
			前月比%		前年同月比%
福岡県	生産	66.1	▲ 13.0	64.5	▲ 40.9
	出荷	61.4	▲ 15.3	60.1	▲ 46.0
	在庫	119.9	▲ 4.5	123.6	5.1
九州	生産	69.3	▲ 10.3	67.6	▲ 40.0
	出荷	69.5	▲ 9.0	67.9	▲ 40.2
	在庫	114.9	▲ 2.7	117.3	10.0
全国	生産	68.7	▲ 9.4	67.1	▲ 38.4
	出荷	70.9	▲ 6.8	69.1	▲ 36.8
	在庫	103.7	▲ 4.2	106.7	▲ 1.7

(2) 前月比（季節調整済）での上昇下落業種（生産指数のみ）

上昇に寄与した業種	下落に寄与した業種
非鉄金属工業 鉄鋼業	輸送機械工業 一般機械工業 化学工業 電気機械工業 食料品・たばこ工業 電子部品・デバイス工業 ゴム製品工業 窯業・土石製品工業 金属製品工業 木材・木製品工業 繊維工業 プラスチック製品工業 家具工業 パルプ・紙・紙加工業 石油・石炭製品工業 鉱業

(3) 原指数の推移



(4) 四半期別指数の推移

平成17年=100

		生産		出荷		在庫	
		季節調整済指数	前期比 (%)	季節調整済指数	前期比 (%)	季節調整済指数	前期比 (%)
19年	10~12月期	107.6	4.6	107.9	3.9	126.8	3.6
20年	1~3月期	107.2	▲ 0.4	107.8	▲ 0.1	120.9	▲ 4.7
	4~6月期	105.8	▲ 1.3	105.7	▲ 1.9	124.6	3.1
	7~9月期	104.2	▲ 1.5	104.7	▲ 0.9	120.4	▲ 3.4
	10~12月期	91.8	▲ 11.9	92.1	▲ 12.0	124.4	3.3
		原指数	前年同期比 (%)	原指数	前年同期比 (%)	原指数	前年同期比 (%)
19年	10~12月期	110.4	3.3	111.9	3.4	126.8	9.3
20年	1~3月期	108.0	6.9	108.9	7.1	119.2	5.1
	4~6月期	105.0	8.6	104.4	9.2	124.6	0.2
	7~9月期	103.4	1.9	103.0	1.6	122.9	▲ 1.4
	10~12月期	93.8	▲ 15.0	94.9	▲ 15.2	124.3	▲ 2.0

全業種・主要9業種の動向
(21年2月)

○ 全業種の動向

- (1) 生産指数は66.1(季節調整済)となり、前月と比べると非鉄金属工業や鉄鋼業が上昇したが、輸送機械工業や一般機械工業などが下落したため、総合では前月比13.0%の下落(前年同月比40.9%の下落)となった。
- (2) 出荷指数は61.4(季節調整済)となり、前月と比べると化学工業やパルプ・紙・紙加工業が上昇したが、輸送機械工業や食料品・たばこ工業などが下落したため、総合では前月比15.3%の下落(前年同月比46.0%の下落)となった。
- (3) 在庫指数は119.9(季節調整済)となり、前月と比べると石油・石炭製品工業や非鉄金属工業などが上昇したが、輸送機械工業や一般機械工業などが下落したため、総合では前月比4.5%の下落(前年同月比5.1%の上昇)となった。

○ 主要9業種の動向

[生産]

業種	前月比 (%)	前年同月比 (%)	上昇または下落に寄与した主な品目(前月比)
鉄鋼	0.7	▲ 47.3	冷延広幅帯鋼、軌条、鋼帯
金属製品	▲ 5.1	▲ 25.2	飲料用缶、粉末冶金製品、ガス炊飯器
一般機械	▲ 9.8	▲ 29.5	自動立体倉庫装置、産業用ロボット
電気機械	▲ 19.2	▲ 41.7	開閉制御装置、電力変換装置、サーボモータ
電子・デバイス	▲ 14.2	▲ 46.9	混成集積回路、線形回路、光電変換素子
輸送機械	▲ 39.1	▲ 71.4	普通自動車、鋼船、自動車部品
窯業・土石製品	▲ 9.3	▲ 21.7	安全ガラス複層ガラス、生コンクリート、耐火れんが
化学	▲ 9.7	▲ 35.3	ビスフェノールA、ジフェニルメタンジイソシアネート
食料品・たばこ	▲ 3.8	0.2	固形カレー、めん類、その他の調味料
総合	▲ 13.0	▲ 40.9	—

[出荷]

業種	前月比 (%)	前年同月比 (%)	上昇または下落に寄与した主な品目(前月比)
鉄鋼	▲ 6.8	▲ 51.3	特殊鋼熱間圧延鋼材、特殊鋼冷間仕上鋼材、形鋼
金属製品	▲ 7.6	▲ 36.2	ガス湯沸器、粉末冶金製品、ガス炊飯器
一般機械	▲ 8.3	▲ 30.5	自動立体倉庫装置、産業用ロボット、固定比減速機
電気機械	▲ 16.2	▲ 39.1	開閉制御装置、電力変換装置、サーボモータ
電子・デバイス	▲ 10.3	▲ 49.6	混成集積回路、線形回路、光電変換素子
輸送機械	▲ 40.3	▲ 72.2	普通自動車、鋼船、自動車部品
窯業・土石製品	▲ 11.2	▲ 19.4	耐火れんが、セメント、生コンクリート
化学	0.4	▲ 30.6	トリイレンジイソシアネート、複合肥料、クレオソート油
食料品・たばこ	▲ 7.8	▲ 1.3	発泡酒、めん類、砂糖
総合	▲ 15.3	▲ 46.0	—

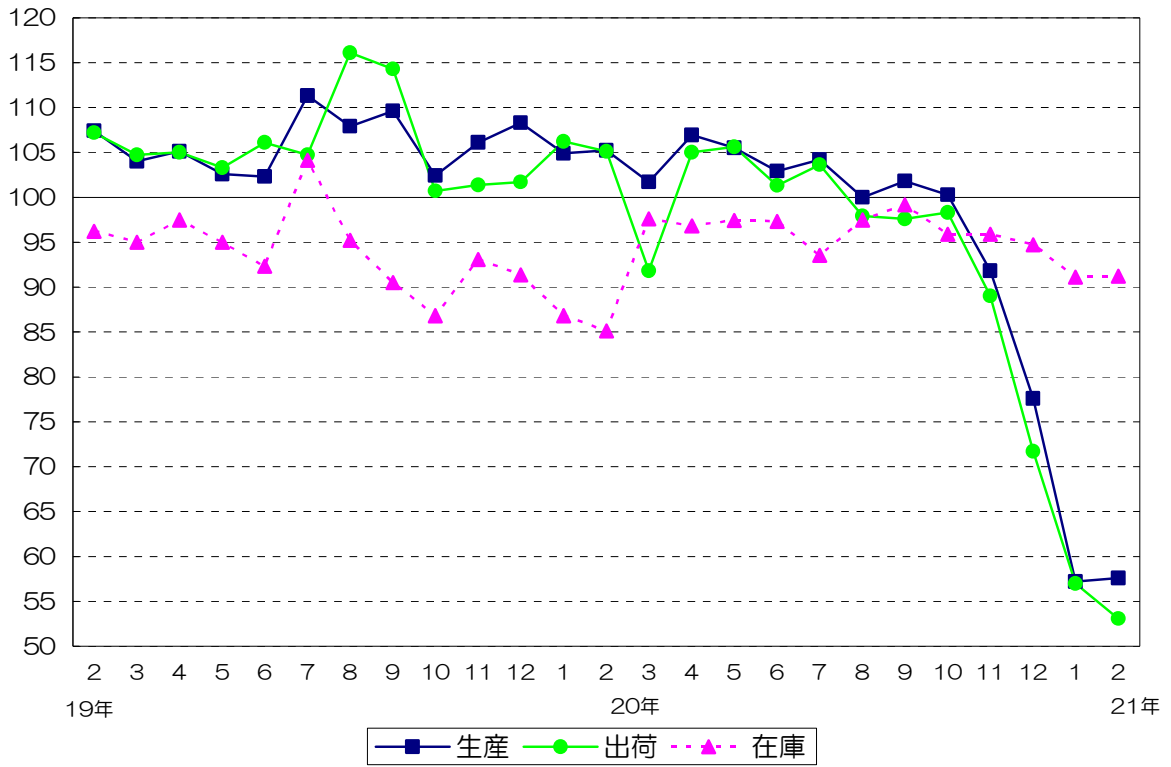
[在庫]

業種	前月比 (%)	前年同月比 (%)	上昇または下落に寄与した主な品目(前月比)
鉄鋼	0.1	3.4	銑鉄、形鋼、鋼矢板
金属製品	6.0	64.5	ガス湯沸器、飲料用缶、スチール又はステンレスシャッター
一般機械	▲ 14.4	▲ 40.5	ショベル系掘削機(油圧式)、油圧ポンプ、ポンプ
電気機械	▲ 18.4	▲ 32.2	電力量計、電気ホイス、食器洗い乾燥機
電子・デバイス	▲ 1.8	▲ 35.4	線形回路
輸送機械	▲ 27.5	23.2	小型自動車
窯業・土石製品	▲ 0.1	▲ 8.6	道路用コンクリート製品、安全ガラス複層ガラス
化学	▲ 5.5	25.8	ビスフェノールA、トリイレンジイソシアネート
食料品・たばこ	0.8	4.3	ビール、砂糖、小麦粉
総合	▲ 4.5	5.1	—

(注) 前月比は季節調整済指数、前年同月比は原指数による。

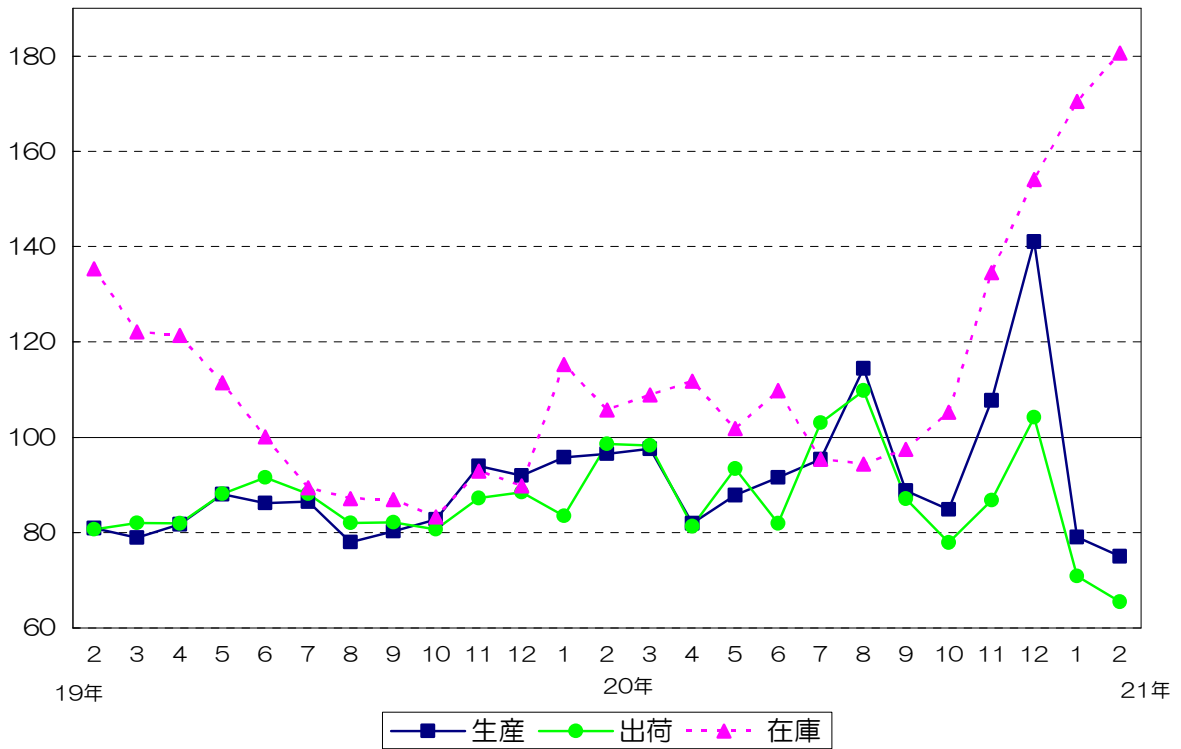
鉄鋼業 (季節調整済指数)

平成17年=100



金属製品工業 (季節調整済指数)

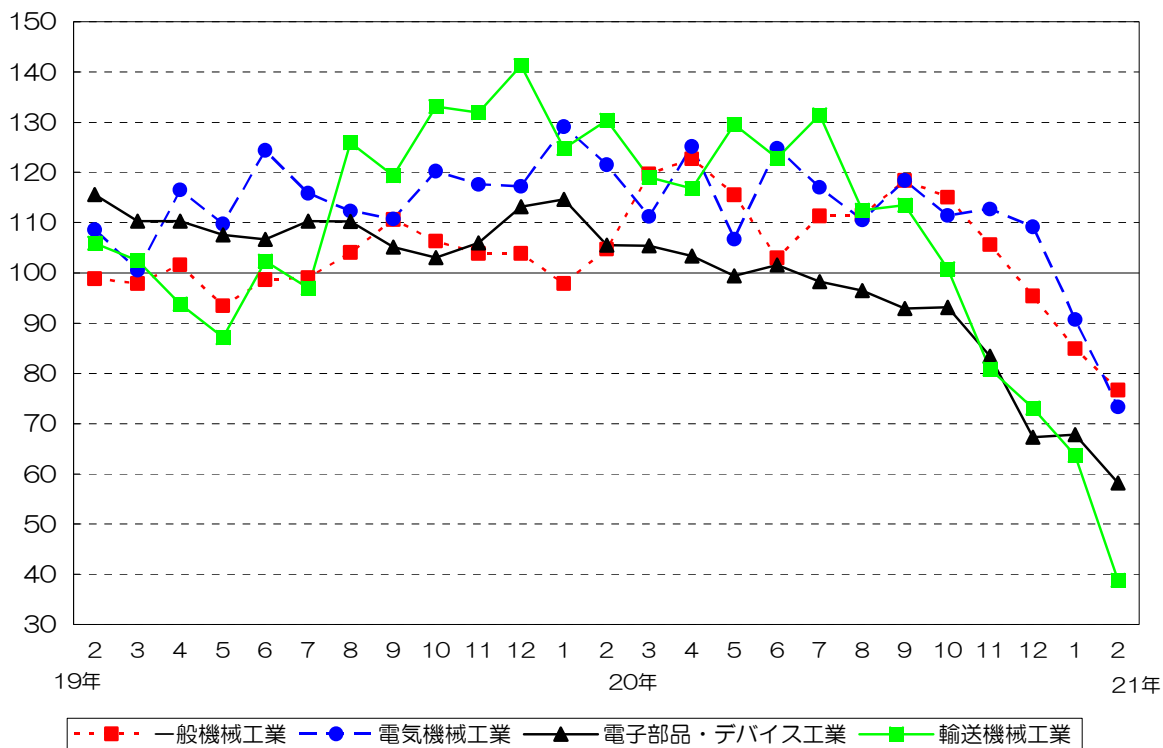
平成17年=100



機械工業（季節調整済指数）

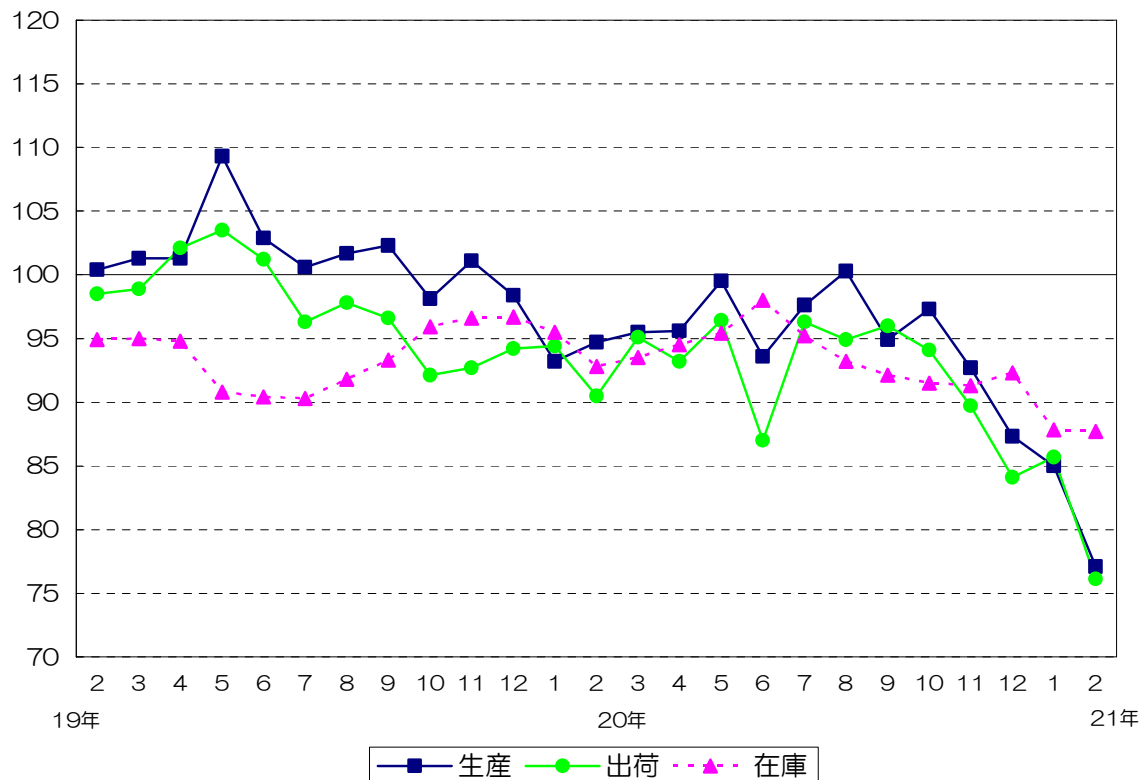
*生産指数のみ。

平成17年=100



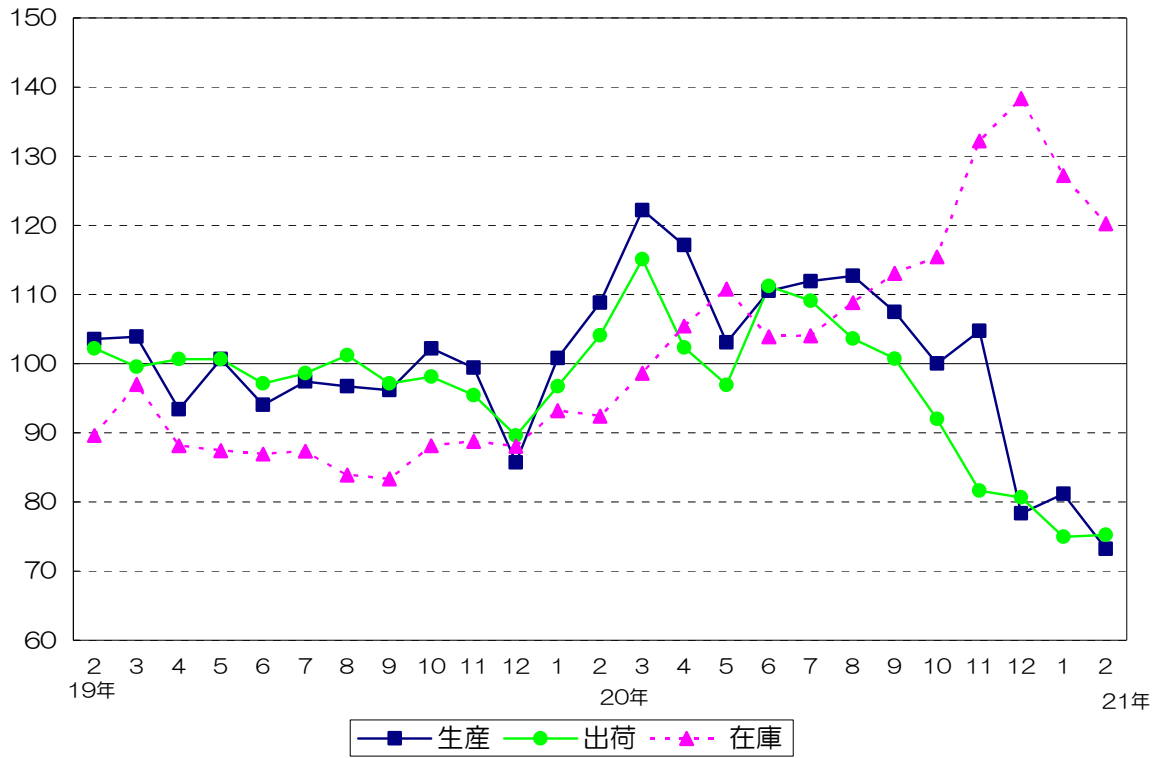
窯業・土石製品工業（季節調整済指数）

平成17年=100



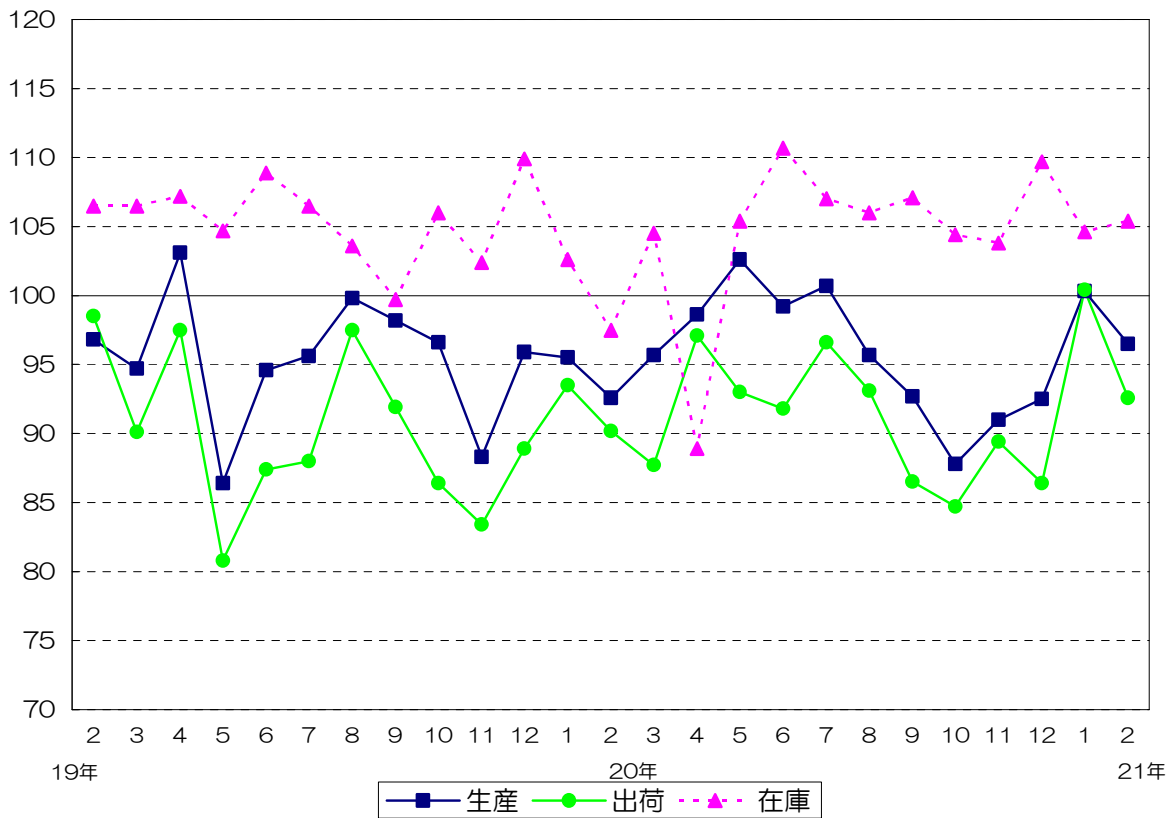
化学工業（季節調整済指数）

平成17年=100



食料品・たばこ工業（季節調整済指数）

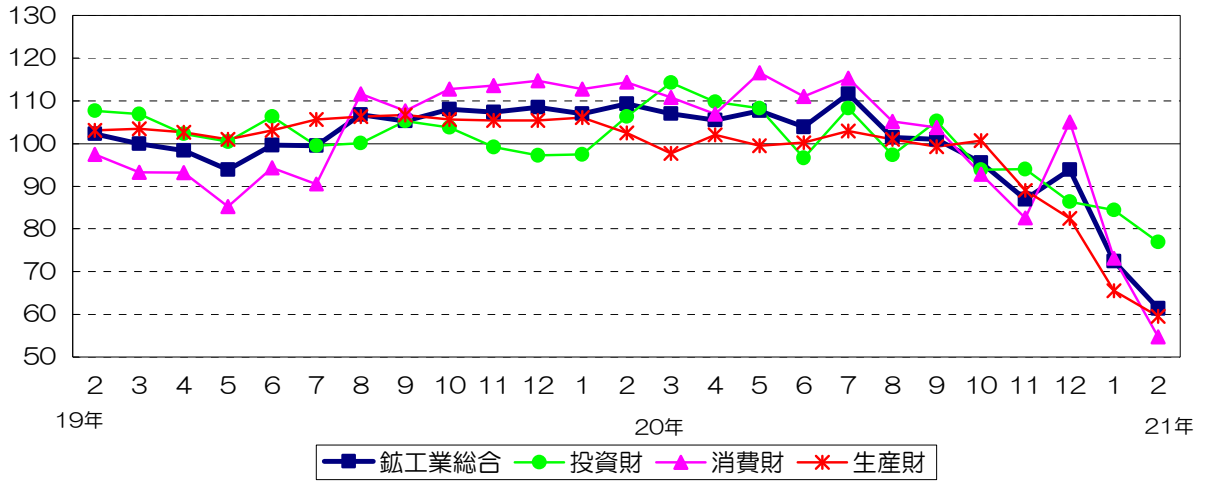
平成17年=100



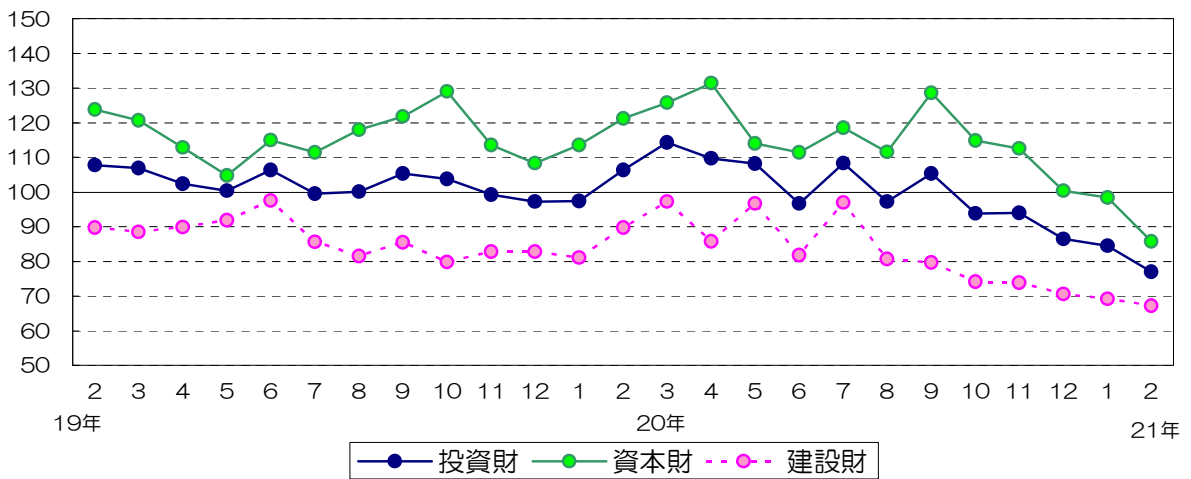
福岡県鉱工業出荷指数財別の推移（季節調整済指数）

平成17年=100

鉱工業総合



投資財



消費財

