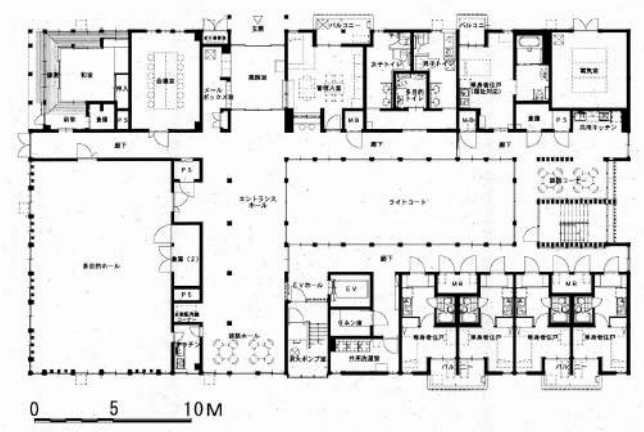


no.03 交流施設

九州大学 伊都ゲストハウス

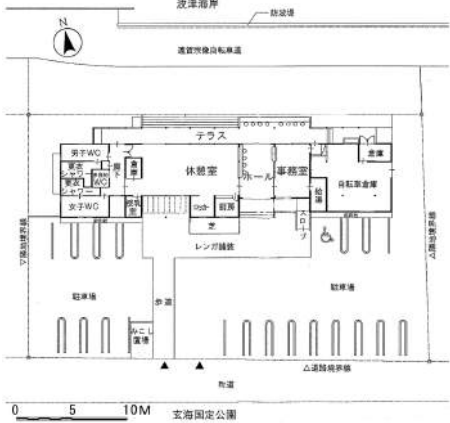
用 途	: 寄宿舍	m ² 単 価	: 257.9 千円
所 在 地	: 福岡市西区大字元岡	木 材 体 積	: 627.7 m ³
階 数	: 3階建	木 材 費	: 35,306 千円
構 造	: 継手を拡張樹脂アンカー 工法とした木造軸組工法	木 材 加 工 費	: 84,174 千円
建 設 年 度	: 平成 23 年	設 計 者	: 九州大学施設部 (榊徳岡設計)
床 面 積	: 2,158 m ²	施 工 者	: 建築 (松井建設(株)) 電気 (西 部電業(株)) 機械 (山和(株))
建 設 費	: 556,551 千円		



no.04 交流施設

観光ステーション 北斗七星

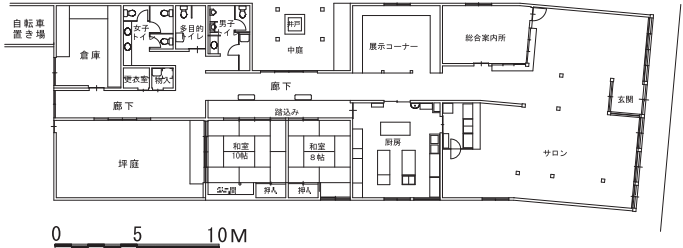
用 途	: 交流施設	建 設 費	: 85,376 千円
所 在 地	: 岡垣町大字原、外	m ² 単 価	: 296.2 千円
階 数	: 平屋建	木 材 体 積	: 56.4 m ³
構 造	: 在来軸組工法	木 材 費	: 7,730 千円
建 設 年 度	: 平成 26 年	木 材 加 工 費	: 1,775 千円
床 面 積	: 288.21 m ²	設 計 者	: (株)柴田建築設計事務所
		施 工 者	: (有)緒方建設



NO.05 交流施設

観光拠点施設「赤馬館」

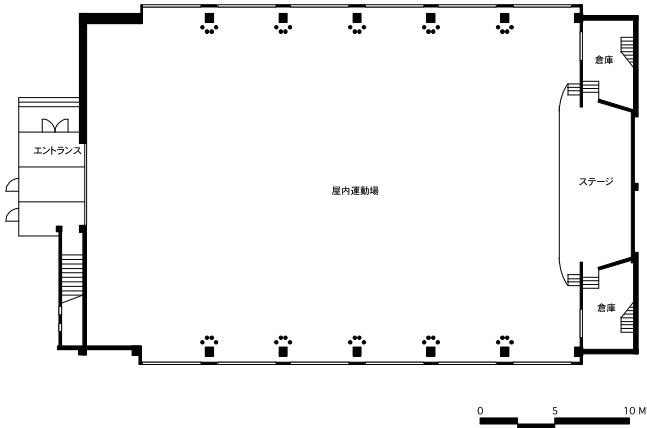
用 途：観光拠点施設	建 設 費：108,850 千円
所 在 地：宗像市赤間4丁目	㎡ 単 価：295.0 千円
階 数：平屋建	木 材 体 積：67.0 ㎡
構 造：在来軸組工法	木 材 費：11,043 千円
建 設 年 度：平成 26 年	木 材 加 工 費：14,430 千円
床 面 積：368.86 ㎡	設 計 者：(株)環設計工房
	施 工 者：(株)日新建設



NO.06 教育施設

福島中学校 屋内運動場
(木質化工事)

用 途：体育館	改 修 費：173,379 千円
所 在 地：八女市本村	㎡ 単 価：157.7 千円
階 数：2階建	木 材 体 積：116.4 ㎡
構 造：鉄筋コンクリート造 (一部鉄骨造)	木 材 費：7,199 千円
改 修 年 度：平成 15 年	木 材 加 工 費：17,632 千円
床 面 積：1,099.19 ㎡	設 計 者：(株)青木茂建築工房
	施 工 者：西松・オオタキ特定建設 工事共同企業体

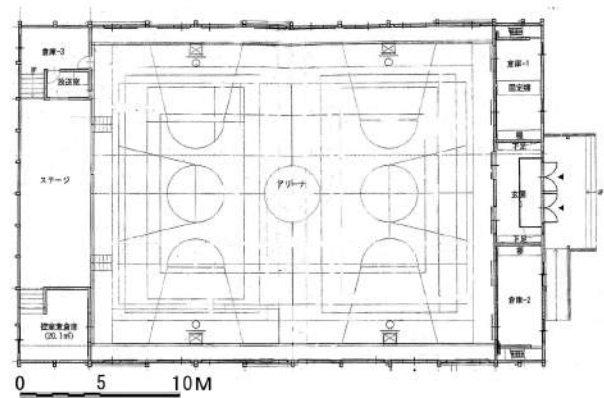


no.07 教育施設

山春小学校 屋内運動場

用 途：体育館
 所 在 地：うきは市浮羽町山北
 階 数：平屋建
 構 造：在来軸組工法
 建設年度：平成 25 年
 床 面 積：699.0 m²

建 設 費：232,262 千円
 m² 単 価：332.2 千円
 木 材 体 積：132 m³
 設 計 者：(株)手島建築設計事務所

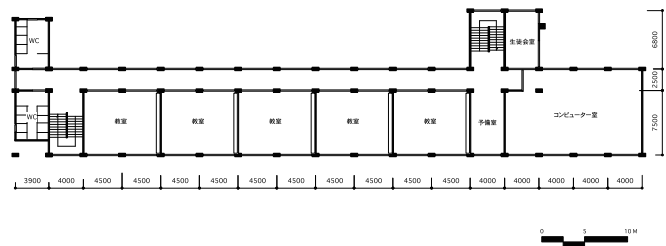


no.08 教育施設

白光中学校
 (木質化工事)

用 途：中学校
 所 在 地：大牟田市椿黒町
 階 数：3階建
 構 造：鉄筋コンクリート造
 改修年度：平成 12～13 年
 床 面 積：4,609 m²

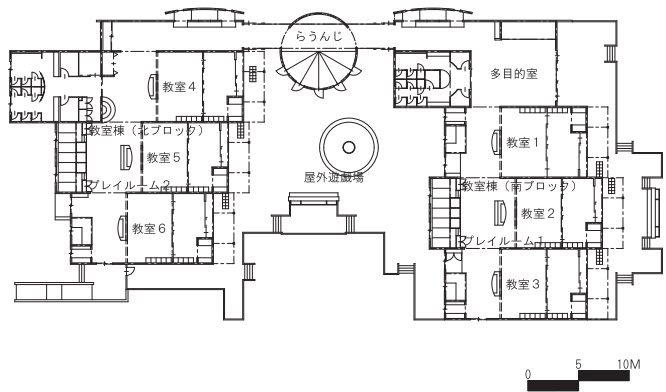
建 設 費：259,367 千円
 m² 単 価：56.2 千円
 木 材 体 積：115 m³
 木 材 費：39,580 千円
 木 材 加 工 費：39,580 千円
 設 計 者：荒木絨二郎一級建築士事務所
 施 工 者：末吉建設(株)、(有)大津工業、
 (株)長吉組



no.09 教育施設

篠栗幼稚園

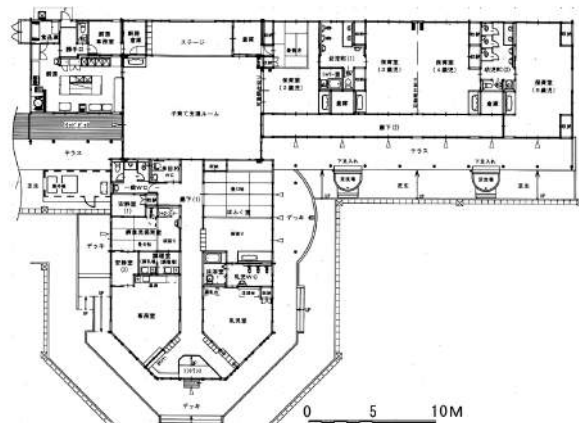
用 途	幼稚園	建 設 費	445,125 千円
所 在 地	篠栗町大字金出	m ² 単 価	261.8 千円
階 数	平屋建	設 計 者	(有)永田建築事務所
構 造	鉄筋コンクリート造 (一部木造)	施 工 者	末永・勢門特定建設工事 共同企業体
建 設 年 度	平成 14 年		
床 面 積	1,700.0 m ²		



no.10 児童福祉施設

ちづか保育園

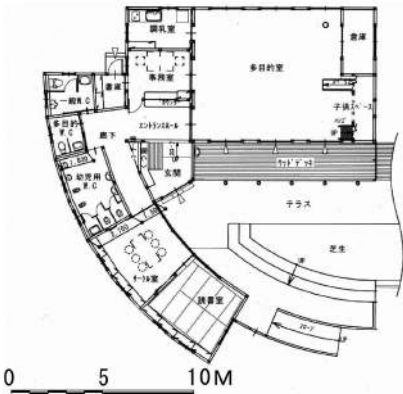
用 途	保育所	建 設 費	153,831 千円
所 在 地	豊前市大字千束	m ² 単 価	255.1 千円
階 数	平屋建	木 材 体 積	131.38 m ³ / m ²
構 造	在来軸組工法 (一部鉄骨造)	木 材 費	11,254 千円
建 設 年 度	平成 15 年	木 材 加 工 費	13,607 千円
床 面 積	602.85 m ²	基 本 設 計	豊前市建設課住宅建築係
		実 施 設 計	(有)フダモト設計事務所
		施 工 者	ミヤフサ建設(株)



NO.11 児童福祉施設

子育て支援センター
「たけのこ」

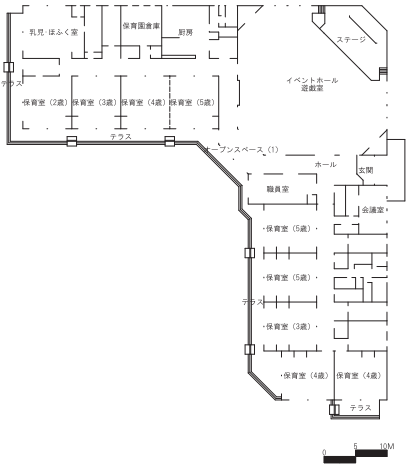
用 途	： 児童福祉施設	建 設 費	： 48,422 千円
所 在 地	： 豊前市大字千束	㎡ 単 価	： 265.0 千円
階 数	： 平屋建	木 材 体 積	： 50.64 ㎡
構 造	： 在来軸組工法	木 材 費	： 7,729 千円
建 設 年 度	： 平成 13 年	木 材 加 工 費	： 7,167 千円
床 面 積	： 182.72 ㎡	基 本 設 計	： 豊前市建設課住宅建築係
		実 施 設 計	： (有)フダモト設計事務所
		施 工 者	： 株式会社久保田組



NO.12 児童福祉施設

れいんぼー幼稚園

用 途	： 幼稚園・保育園	建 設 費	： 420,500 千円
所 在 地	： 須恵町大字旅石	㎡ 単 価	： 200.1 千円
階 数	： 平屋建	木 材 体 積	： 395 ㎡
構 造	： 集成材特殊金物工法	設 計 者	： (株)稲永建築設計事務所
建 設 年 度	： 平成 24 年	施 工 者	： 澄雄・小柳建設工事 共同企業体
床 面 積	： 2,100.99 ㎡		

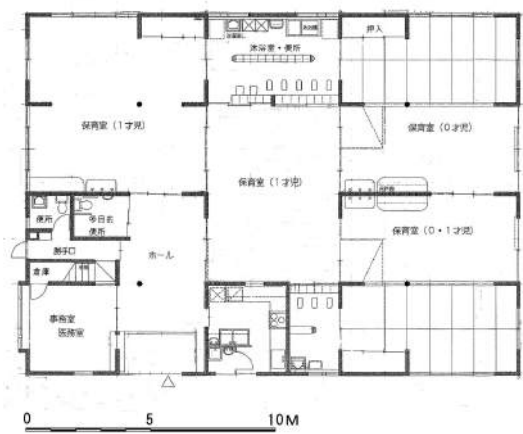


no.13 児童福祉施設

若宮保育園

用 途：保育園
 所 在 地：福岡市東区若宮4丁目
 階 数：2階建
 構 造：在来軸組工法
 建設年度：平成 22 年
 床 面 積：346.13㎡

建 設 費：67,002 千円
 ㎡ 単 価：193.5 千円
 設 計 者：(有)福岡建築設計事務所
 施 工 者：香椎建設㈱

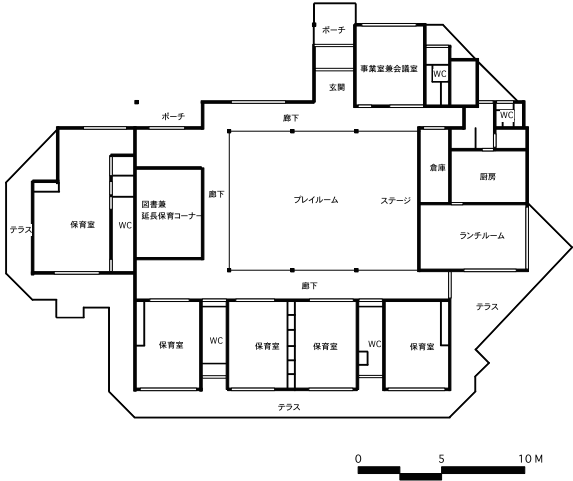


no.14 児童福祉施設

栗の子保育園

用 途：保育園
 所 在 地：篠栗町大字田中
 階 数：平屋建（一部2階）
 構 造：在来軸組工法
 建設年度：平成 12 年
 床 面 積：1,805㎡

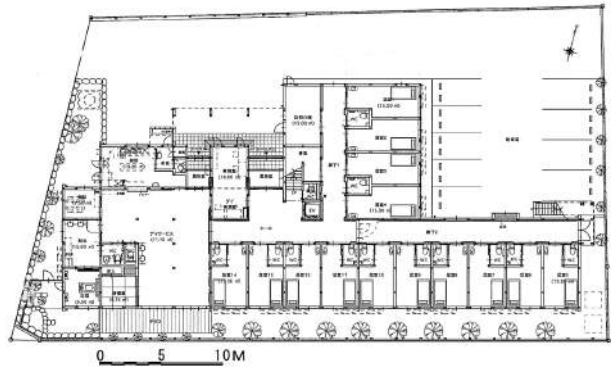
建 設 費：484,394 千円
 ㎡ 単 価：268.3 千円
 設 計 者：楸範企画設計
 施 工 者：西中洲樋口・上野特定
 建設工事共同企業体



NO.15 高齢者福祉施設

神楽の守

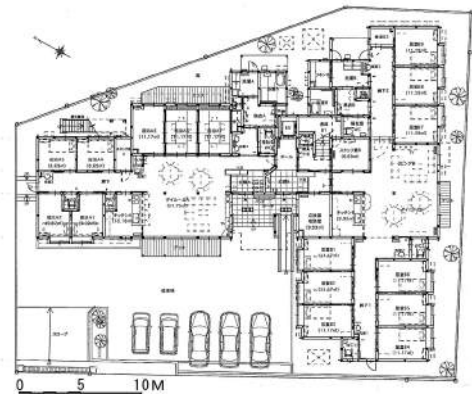
用 途	： 高齢者福祉施設	建 設 費	： 114,000 千円
所 在 地	： 糸島市志摩井田原	㎡ 単 価	： 116.5 千円
階 数	： 2階建	木 材 費	： 13,300 千円
構 造	： 在来軸組工法	設 計 者	： ケイブラッツ1級建築士事務所
建 設 年 度	： 平成 23 年	施 工 者	： (有)荒川工務店
床 面 積	： 978.3 ㎡		



NO.16 高齢者福祉施設

月の丘とめさん家

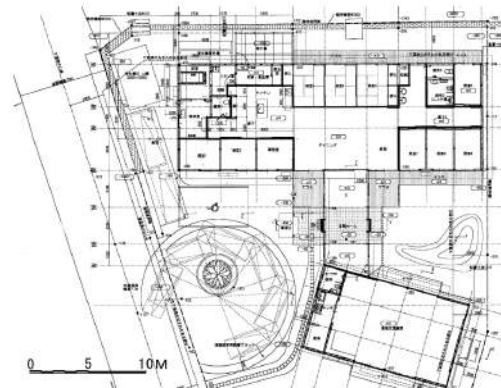
用 途	： 高齢者福祉施設	建 設 費	： 118,300 千円
所 在 地	： 福岡市博多区金の隈 3丁目	㎡ 単 価	： 142.4 千円
階 数	： 2階建	木 材 費	： 15,664 千円
構 造	： 在来軸組工法	木 材 加 工 費	： 8,750 千円
建 設 年 度	： 平成 24 年	設 計 者	： ケイブラッツ1級建築士事務所
床 面 積	： 830.31 ㎡	施 工 者	： 清興建設株



NO.17 高齢者福祉施設

小規模多機能型居宅介護施設
「こどう」

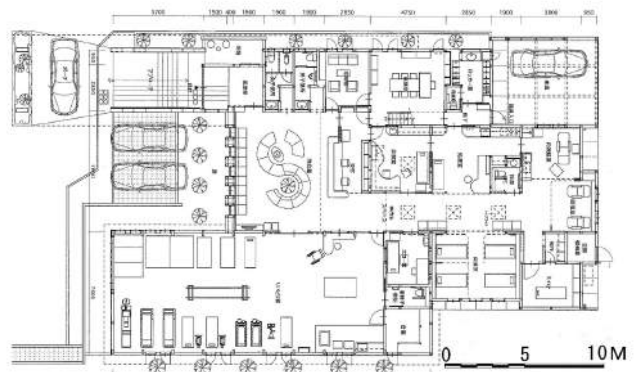
用 途	： 高齢者福祉施設	建 設 費	： 58,731 千円
所 在 地	： 大牟田市青葉町	㎡ 単 価	： 156.5 千円
階 数	： 平屋建	木 材 体 積	： 80.0 ㎡
構 造	： 在来軸組工法	木 材 費	： 4,000 千円
建 設 年 度	： 平成 22 年	木 材 加 工 費	： 5,000 千円
床 面 積	： 375.23 ㎡	設 計 者	： (株)環設計工房
		施 工 者	： (有)サンゴールド



NO.18 医療施設

緒方クリニック

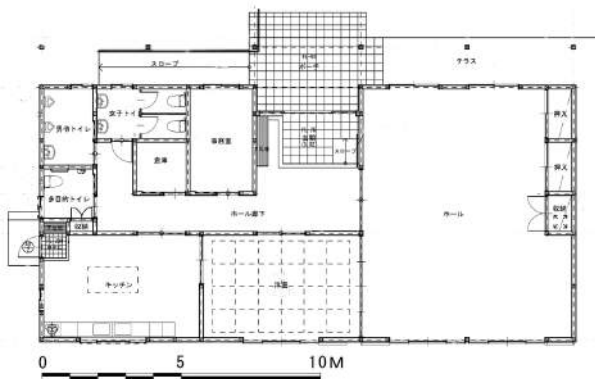
用 途	： 診療所（無床）	建 設 費	： 85,000 千円
所 在 地	： 久留米市田主丸町上原	㎡ 単 価	： 155.2 千円
階 数	： 2階建	設 計 者	： ケイ・プラッツ1級建築士事務所
構 造	： 在来軸組工法	施 工 者	： (株)イノウエハウジング
建 設 年 度	： 平成 18 年		
床 面 積	： 547.63 ㎡		



no.19 集会場

赤川公民館

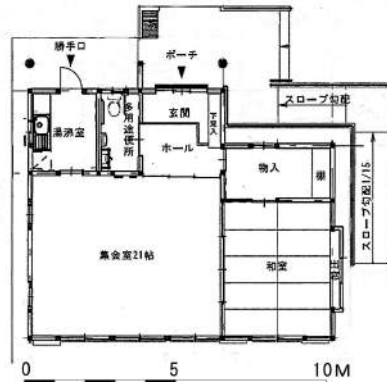
用 途：公民館（集会所）	建 設 費：28,370 千円
所 在 地：小郡市西簗坂	㎡ 単 価：167.2 千円
階 数：平屋建	木 材 費：3,750 千円
構 造：在来軸組工法	木 材 加 工 費：4,240 千円
建 設 年 度：平成 25 年	設 計 者：飯田工務店
床 面 積：169.63 ㎡	施 工 者：飯田工務店



no.20 集会場

県営西川崎団地集会所

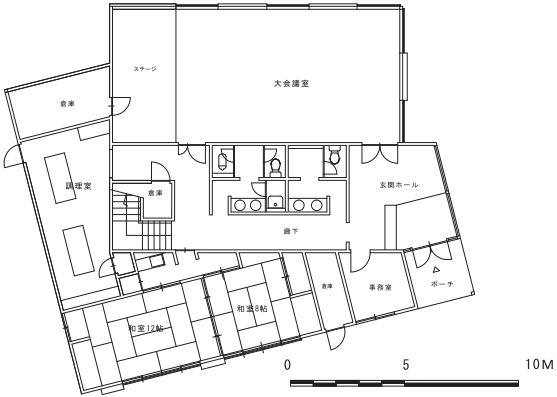
用 途：集会所	建 設 費：15,237 千円
所 在 地：川崎町大字川崎	㎡ 単 価：200.8 千円
階 数：平屋建	木 材 体 積：19.3 ㎡
構 造：在来軸組工法	木 材 費：2,587 千円
建 設 年 度：平成 25 年	設 計 者：熊平・九友・上村 設計業務共同体
床 面 積：75.86 ㎡	施 工 者：富士開発



NO.21 集会場

北谷公民館

用 途：公民館（集会所）	建 設 費：58,710 千円
所 在 地：太宰府市北谷	㎡ 単 価：195.7 千円
階 数：平屋建	設 計 者：深野木建築研究所
構 造：在来軸組工法	施 工 者：大庭建設(株)
建 設 年 度：平成 8 年	
床 面 積：299.86 ㎡	



NO.22 その他施設

枝光天満神社

用 途：神社	建 設 費：34,650 千円
所 在 地：久留米市合川町	㎡ 単 価：748.7 千円
階 数：平屋建	木 材 体 積：45.59 m³
構 造：在来軸組工法	木 材 費：14,690 千円
建 設 年 度：平成 26 年	木 材 加 工 費：4,940 千円
床 面 積：46.28 ㎡	設 計 者：アキ (AKI) 企画設計事務所
	施 工 者：飯田工務店

