

消費

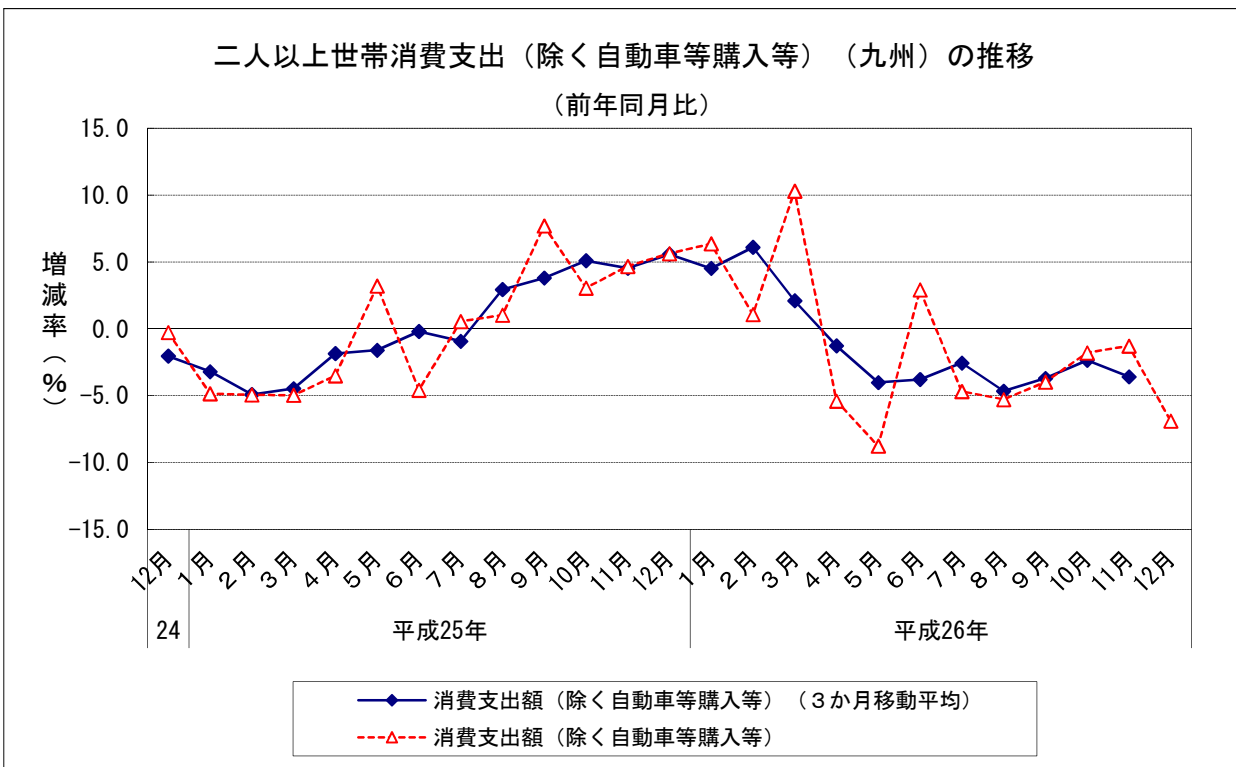
1 二人以上世帯消費支出（除く自動車等購入等）（九州）（2014年11月）
 （1）前年同月比：8か月連続のマイナス（3か月移動平均）

| | | 消費支出額 a | 住居の設備修繕・維持 ＋自動車等購入費 ＋仕送り金 b | 消費支出額 （除く自動車等購入等） a - b | | 消費支出額 （除く自動車等購入等） （3か月移動平均） | |
|-----------------|-----|------------|--------------------------------------|-------------------------------|-------|-----------------------------------|-------|
| | | | | | 前年同月比 | | 前年同月比 |
| 平成25年 | 12月 | 332,302 | 34,055 | 298,247 | 5.6 | 266,631 | 5.6 |
| 平成26年 (2014) | 1月 | 277,925 | 17,956 | 259,969 | 6.4 | 260,735 | 4.5 |
| | 2月 | 249,089 | 25,101 | 223,988 | 1.1 | 252,680 | 6.1 |
| | 3月 | 329,363 | 55,279 | 274,084 | 10.3 | 242,119 | 2.1 |
| | 4月 | 253,966 | 25,681 | 228,285 | ▲ 5.4 | 243,693 | ▲ 1.3 |
| | 5月 | 240,874 | 12,163 | 228,711 | ▲ 8.8 | 227,697 | ▲ 4.0 |
| | 6月 | 246,548 | 20,452 | 226,096 | 2.9 | 229,816 | ▲ 3.8 |
| | 7月 | 257,994 | 23,352 | 234,642 | ▲ 4.7 | 232,108 | ▲ 2.6 |
| | 8月 | 247,572 | 11,987 | 235,585 | ▲ 5.3 | 233,136 | ▲ 4.7 |
| | 9月 | 248,688 | 19,507 | 229,181 | ▲ 4.0 | 233,851 | ▲ 3.7 |
| | 10月 | 263,686 | 26,900 | 236,786 | ▲ 1.8 | 234,840 | ▲ 2.4 |
| | 11月 | 249,610 | 11,058 | 238,552 | ▲ 1.3 | 250,999 | ▲ 3.6 |
| | 12月 | 288,561 | 10,902 | 277,659 | ▲ 6.9 | ... | ... |

資料出所:総務省「家計調査」

単位:円

※消費支出額（除く自動車等購入等）とは、消費支出総額から振れが大きい「自動車等購入」や「住居の設備修繕・維持」、「仕送り金」を除外した額である。



消費

2 二人以上世帯サービス支出額（九州）（2014年11月） （1）前年同月比：8か月連続のマイナス（3か月移動平均）

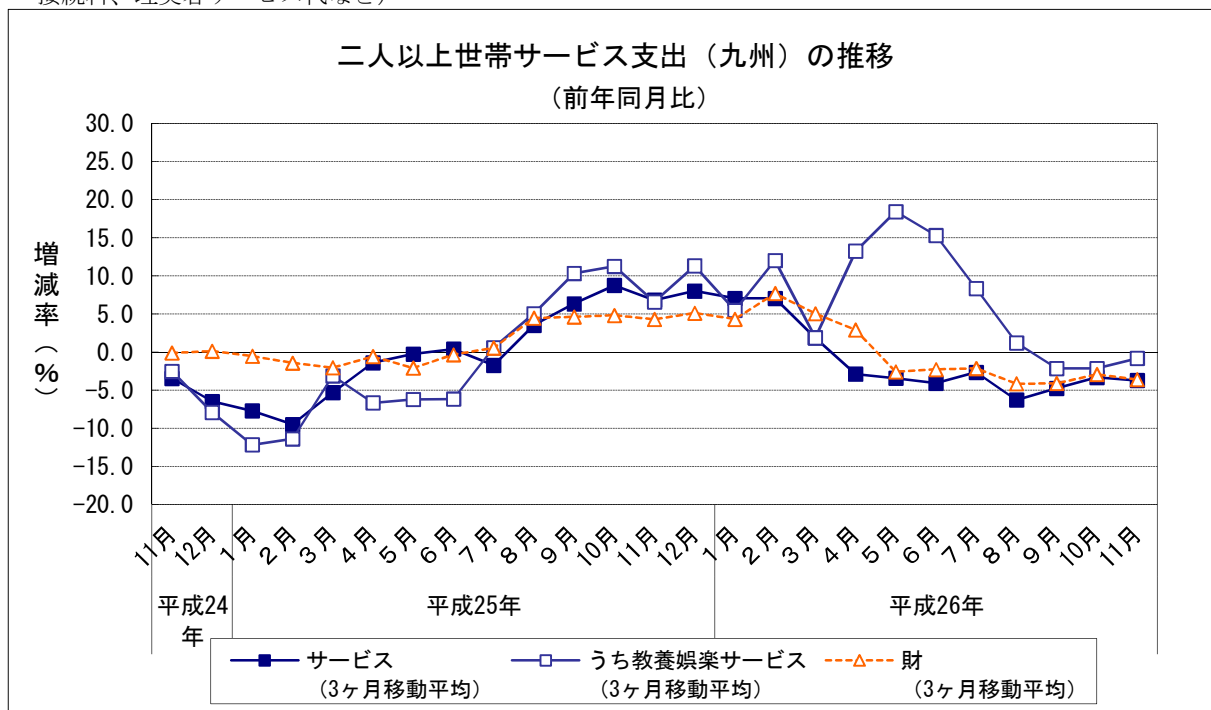
| | | サービス支出 | | | 財支出 | | |
|-----------------|-----|------------------|------------------|------------------|------------------|---------|-------|
| | | 3か月移動平均 前年同月比 | うち教養娯楽 サービス支出 | 3か月移動平均 前年同月比 | 3か月移動平均 前年同月比 | | |
| 平成25年 | 12月 | 101,041 | 8.0 | 14,134 | 11.3 | 169,336 | 5.1 |
| 平成26年 (2014) | 1月 | 90,204 | 7.0 | 15,184 | 5.5 | 133,204 | 4.3 |
| | 2月 | 86,766 | 7.1 | 11,852 | 12.0 | 117,665 | 7.7 |
| | 3月 | 96,996 | 1.9 | 15,461 | 1.9 | 152,175 | 5.0 |
| | 4月 | 94,274 | ▲ 2.9 | 15,584 | 13.3 | 114,321 | 2.9 |
| | 5月 | 89,477 | ▲ 3.4 | 17,268 | 18.4 | 119,559 | ▲ 2.6 |
| | 6月 | 88,907 | ▲ 4.1 | 15,710 | 15.3 | 118,357 | ▲ 2.3 |
| | 7月 | 86,830 | ▲ 2.7 | 14,083 | 8.3 | 126,795 | ▲ 2.1 |
| | 8月 | 84,673 | ▲ 6.3 | 15,595 | 1.2 | 126,870 | ▲ 4.1 |
| | 9月 | 90,658 | ▲ 4.8 | 15,329 | ▲ 2.2 | 117,561 | ▲ 4.1 |
| | 10月 | 93,050 | ▲ 3.3 | 14,112 | ▲ 2.2 | 123,477 | ▲ 2.9 |
| | 11月 | 89,281 | ▲ 3.7 | 14,511 | ▲ 0.8 | 125,201 | ▲ 3.6 |
| | 12月 | 94,797 | ... | 16,083 | ... | 157,889 | ... |

資料出所：総務省「家計調査」

単位：円

※前表の消費支出額（除く自動車等購入等）（a-b）から「こづかい（使途不明）」と「交際費」を除いたものをサービス支出と財支出とに分類したものである。

※サービス支出……財（商品）の購入以外のサービスへの支出（例：外食、家賃、運賃、通信料、宿泊料、バック旅行費、月謝、放送受信料等、映画・演劇・スポーツ等入場料、スポーツクラブ会費、インターネット接続料、理美容サービス代など）



消費

3 小売業販売額（全国・九州沖縄）（2014年12月）

- (1) 前年同月比（全国）：6か月連続のプラス
- (2) 前年同月比（九州沖縄）：9か月連続のマイナス

| | | 全国 | | 九州沖縄 | |
|-----------------|-----|--------|-------|-------|-------|
| | | 販売額 | 前年同月比 | 販売額 | 前年同月比 |
| 平成25年 | 12月 | 13,492 | 2.5 | 1,572 | ▲ 0.5 |
| 平成26年 (2014) | 1月 | 11,721 | 4.4 | 1,323 | ▲ 2.0 |
| | 2月 | 10,916 | 3.6 | 1,235 | ▲ 2.8 |
| | 3月 | 13,733 | 11.0 | 1,518 | ▲ 3.7 |
| | 4月 | 11,016 | ▲ 4.3 | 1,239 | ▲ 9.3 |
| | 5月 | 11,430 | ▲ 0.4 | 1,260 | ▲ 7.0 |
| | 6月 | 11,357 | ▲ 0.6 | 1,255 | ▲ 4.6 |
| | 7月 | 11,821 | 0.6 | 1,308 | ▲ 4.2 |
| | 8月 | 11,454 | 1.2 | 1,314 | ▲ 3.2 |
| | 9月 | 11,246 | 2.3 | 1,265 | ▲ 1.1 |
| | 10月 | 11,368 | 1.4 | 1,279 | ▲ 1.3 |
| | 11月 | 11,646 | 0.5 | 1,269 | ▲ 4.5 |
| | 12月 | 13,510 | 0.1 | 1,513 | ▲ 3.8 |

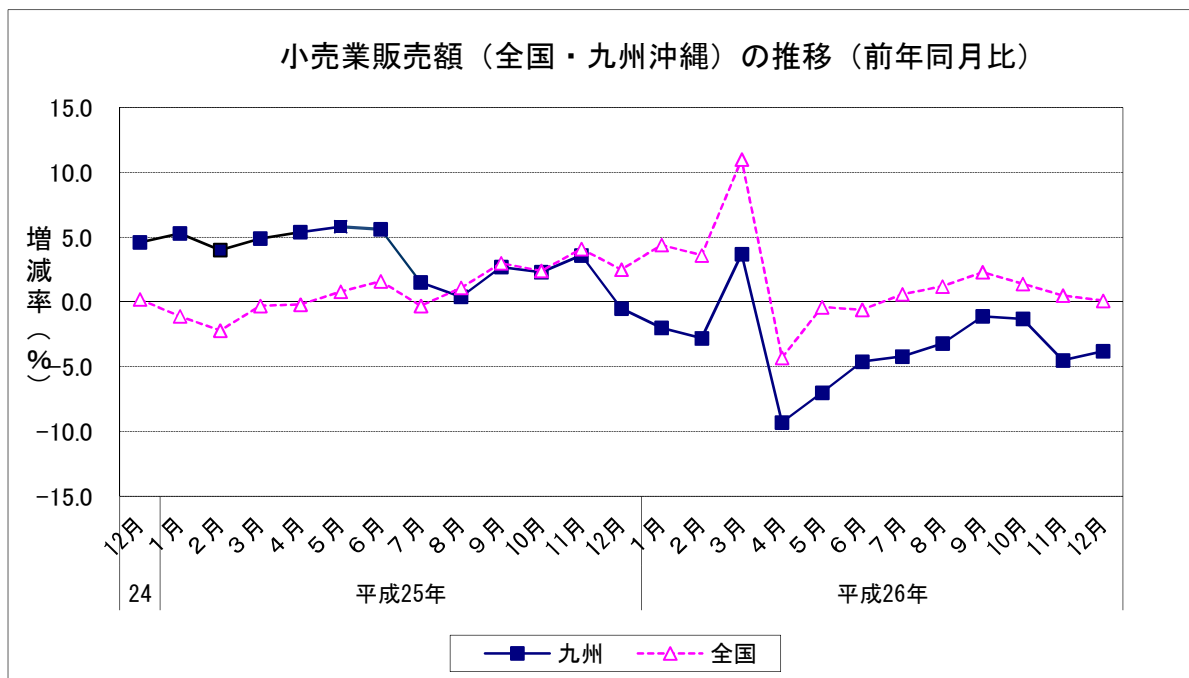
| | | 全国 | |
|-----------------|--------|--------|-------|
| | | 販売額 | 前年同月比 |
| 平成24年 | 10～12月 | 35,238 | ▲ 0.0 |
| 平成25年 (2013) | 1～3月 | 34,132 | ▲ 1.2 |
| | 4～6月 | 34,417 | 0.7 |
| | 7～9月 | 34,054 | 1.2 |
| | 10～12月 | 36,294 | 3.0 |
| 平成26年 (2014) | 1～3月 | 36,371 | 6.6 |
| | 4～6月 | 33,802 | ▲ 1.8 |
| | 7～9月 | 34,522 | 1.4 |
| | 10～12月 | 36,524 | 0.6 |

| | 小売業販売額 (全国) | 前年比 (全国) |
|-------------|----------------|-------------|
| 平成24年(2012) | 137,585 | 1.8 |
| 平成25年(2013) | 138,897 | 1.0 |
| 平成26年(2014) | 141,219 | 1.7 |

資料出所：経済産業省「商業販売統計」

販売額単位：10億円

※・平成24年以前の販売額は、年間補正後の額である。



消費

4 百貨店販売額（2014年12月）

(1) 前年同月比(全店ベース)：3か月連続のプラス

| | | 百貨店 販売額 | 前年同月比 (全店) | 前年同月比 (既存店) |
|-----------------|-----|------------|---------------|----------------|
| 平成25年 | 12月 | 35,948 | 2.0 | 2.0 |
| 平成26年 (2014) | 1月 | 28,184 | 3.5 | 3.5 |
| | 2月 | 22,379 | 5.6 | 5.6 |
| | 3月 | 32,741 | 26.1 | 26.1 |
| | 4月 | 20,333 | ▲ 9.3 | ▲ 9.3 |
| | 5月 | 23,055 | ▲ 1.5 | ▲ 1.5 |
| | 6月 | 23,616 | 0.0 | 0.0 |
| | 7月 | 27,690 | ▲ 1.7 | ▲ 1.7 |
| | 8月 | 22,668 | 3.8 | 3.8 |
| | 9月 | 21,858 | ▲ 0.1 | ▲ 0.1 |
| | 10月 | 24,086 | 2.7 | 2.7 |
| | 11月 | 28,203 | 4.2 | 4.2 |
| | 12月 | 36,579 | 1.8 | 1.8 |

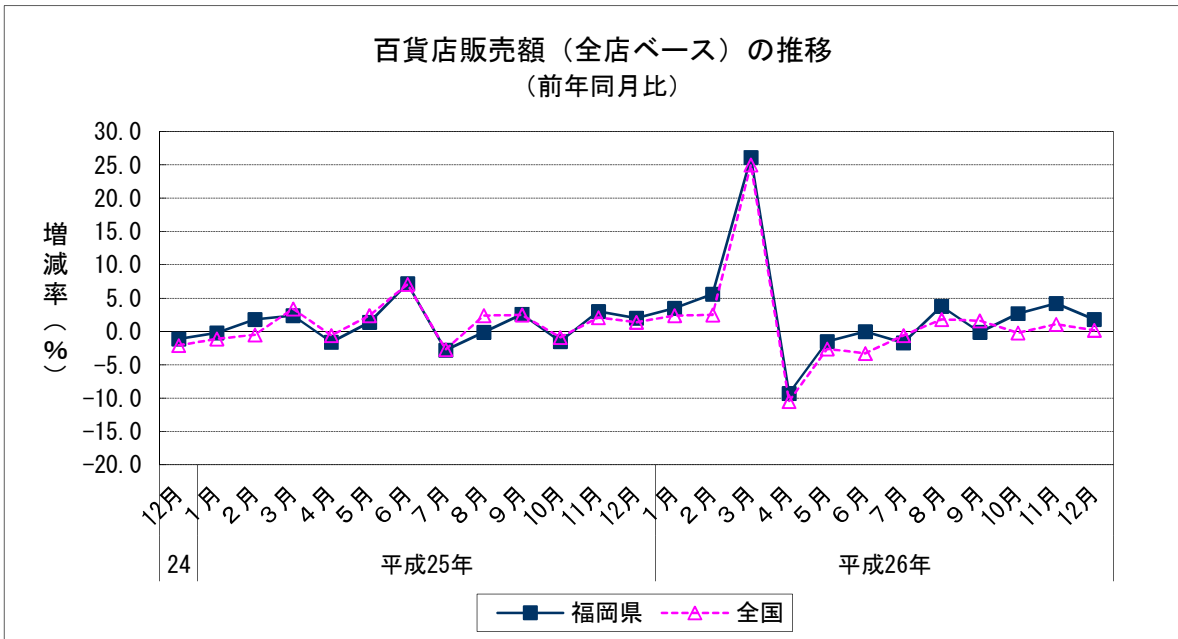
| | | 百貨店 販売額 | 前年同期比 (全店) |
|-----------------|--------|------------|---------------|
| 平成25年 (2013) | 1～3月 | 74,398 | 1.3 |
| | 4～6月 | 69,452 | 2.3 |
| | 7～9月 | 71,872 | ▲ 0.4 |
| | 10～12月 | 86,464 | 1.3 |
| 平成26年 (2014) | 1～3月 | 83,304 | 12.0 |
| | 4～6月 | 67,004 | ▲ 3.5 |
| | 7～9月 | 72,216 | 0.5 |
| | 10～12月 | 88,868 | 2.8 |

| | 百貨店販売額 | 前年比(全店) |
|-------------|---------|---------|
| 平成24年(2012) | 298,844 | 0.5 |
| 平成25年(2013) | 302,186 | 1.1 |
| 平成26年(2014) | 311,392 | 3.0 |

資料出所：経済産業省「商業販売統計」

販売額単位：百万円

- ※・平成24年以前の販売額は、年間補正後の額である。
- ・既存店ベースの百貨店販売額の金額は公表されていない。



消費

5 スーパー販売額（2014年12月）

（1）前年同月比：全店ベースで3か月連続のプラス

| | | スーパー 販売額 | 前年同月比 (全店) | 前年同月比 (既存店) |
|-----------------|-----|-------------|---------------|----------------|
| 平成25年 | 12月 | 42,729 | 5.6 | 3.4 |
| 平成26年 (2014) | 1月 | 31,988 | ▲5.3 | ▲7.3 |
| | 2月 | 28,892 | 0.2 | ▲1.8 |
| | 3月 | 37,206 | 15.1 | 13.4 |
| | 4月 | 29,255 | ▲5.9 | ▲7.0 |
| | 5月 | 32,129 | 0.4 | ▲0.1 |
| | 6月 | 31,821 | ▲2.0 | ▲2.2 |
| | 7月 | 34,294 | ▲0.7 | ▲1.2 |
| | 8月 | 34,582 | 2.5 | 1.8 |
| | 9月 | 30,344 | ▲0.9 | ▲1.5 |
| | 10月 | 33,064 | 3.6 | 2.3 |
| | 11月 | 32,847 | 0.8 | 0.8 |
| | 12月 | 43,010 | 0.7 | 0.3 |

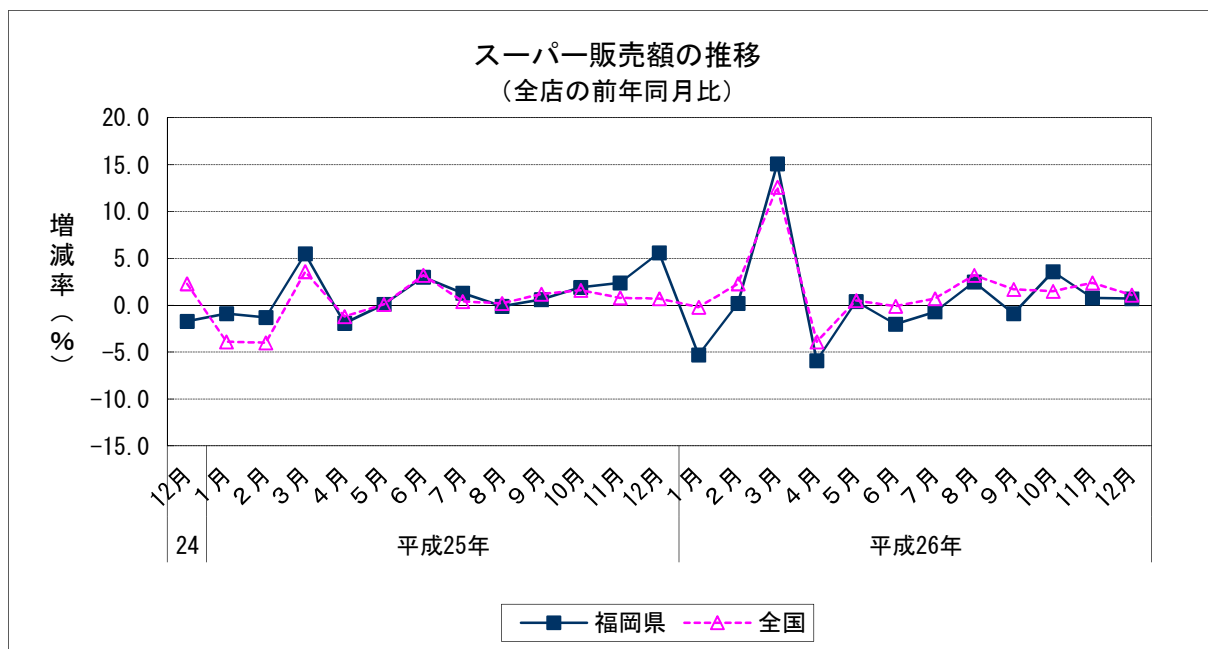
| | | スーパー 販売額 | 前年同期比 (全店) |
|-----------------|--------|-------------|---------------|
| 平成25年 (2013) | 1～3月 | 94,920 | 1.1 |
| | 4～6月 | 95,539 | 0.4 |
| | 7～9月 | 98,881 | 0.6 |
| | 10～12月 | 107,223 | 3.5 |
| 平成26年 (2014) | 1～3月 | 98,086 | 3.3 |
| | 4～6月 | 93,205 | ▲2.5 |
| | 7～9月 | 99,220 | 0.3 |
| | 10～12月 | 108,921 | 1.6 |

| | スーパー販売額 | 前年比(全店) |
|-------------|---------|---------|
| 平成24年(2012) | 390,968 | ▲0.2 |
| 平成25年(2013) | 396,563 | 1.4 |
| 平成26年(2014) | 399,432 | 0.7 |

資料出所：経済産業省「商業販売統計」

販売額単位：百万円

※・平成24年以前の販売額は、年間補正後の額である。



消費

6 コンビニエンス・ストア販売額（九州）（2014年12月）

（1）前年同月比：全店ベースで24か月連続のプラス

| | | 販売額 | 前年同月比 (全店) | 前年同月比 (既存店) |
|-----------------|-----|--------|---------------|----------------|
| 平成25年 | 12月 | 80,183 | 5.3 | 0.5 |
| 平成26年 (2014) | 1月 | 73,214 | 5.8 | 1.1 |
| | 2月 | 67,607 | 5.6 | 0.7 |
| | 3月 | 77,571 | 5.7 | 2.8 |
| | 4月 | 71,588 | 2.4 | ▲0.2 |
| | 5月 | 77,955 | 4.4 | 1.4 |
| | 6月 | 75,196 | 2.7 | ▲0.5 |
| | 7月 | 83,614 | 2.9 | ▲0.6 |
| | 8月 | 82,846 | 1.3 | ▲2.6 |
| | 9月 | 77,366 | 4.3 | 0.2 |
| | 10月 | 79,146 | 6.1 | 0.8 |
| | 11月 | 77,268 | 5.7 | 1.0 |
| | 12月 | 83,898 | 4.6 | 0.8 |

| | | 販売額 | 前年同期比 (全店) |
|-----------------|--------|---------|---------------|
| 平成25年 (2013) | 1～3月 | 206,603 | 4.4 |
| | 4～6月 | 217,827 | 6.1 |
| | 7～9月 | 237,267 | 6.3 |
| | 10～12月 | 227,880 | 5.0 |
| 平成26年 (2014) | 1～3月 | 218,392 | 5.7 |
| | 4～6月 | 224,739 | 3.2 |
| | 7～9月 | 243,826 | 2.8 |
| | 10～12月 | 240,312 | 5.5 |

| | 販売額 | 前年比(全店) |
|-------------|---------|---------|
| 平成25年(2013) | 889,577 | 5.5 |
| 平成26年(2014) | 927,269 | 4.2 |

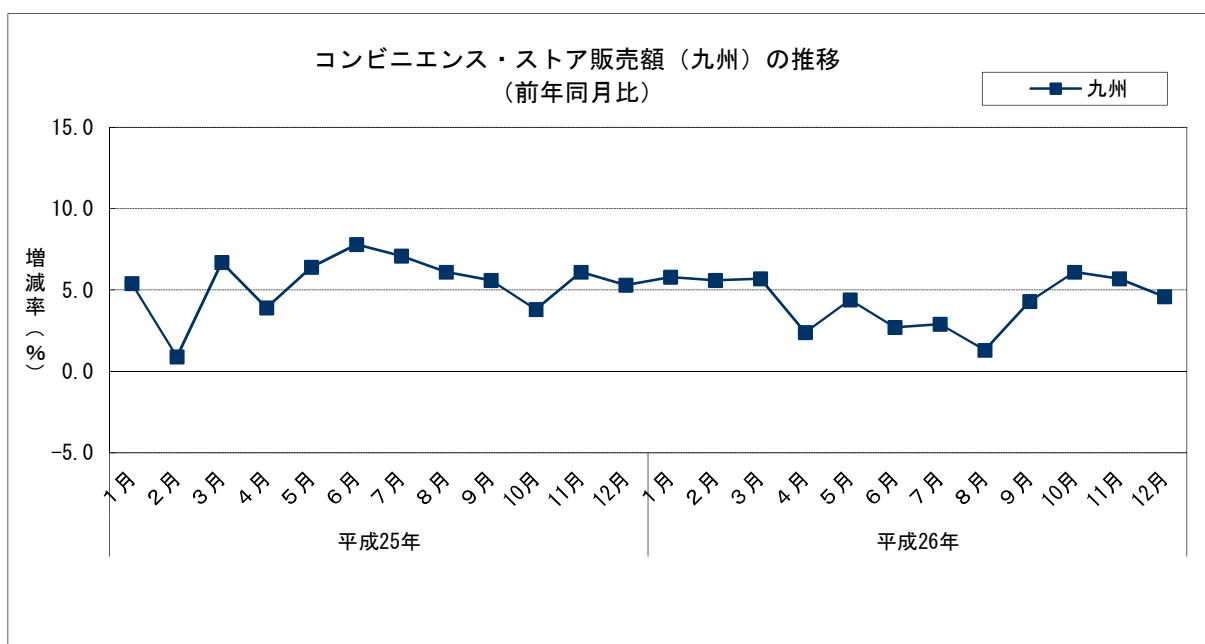
資料出所：経済産業省「商業販売統計」

販売額単位：百万円

※・平成19年商業統計調査（経済産業省）によると、

九州のコンビニエンス・ストア販売額に占める福岡県のシェアは39.1%

- ・平成25年1月より、「九州」と「沖縄」が分割されて公表されるようになったため、平成25年1月から「九州」のみを掲載している。



消費

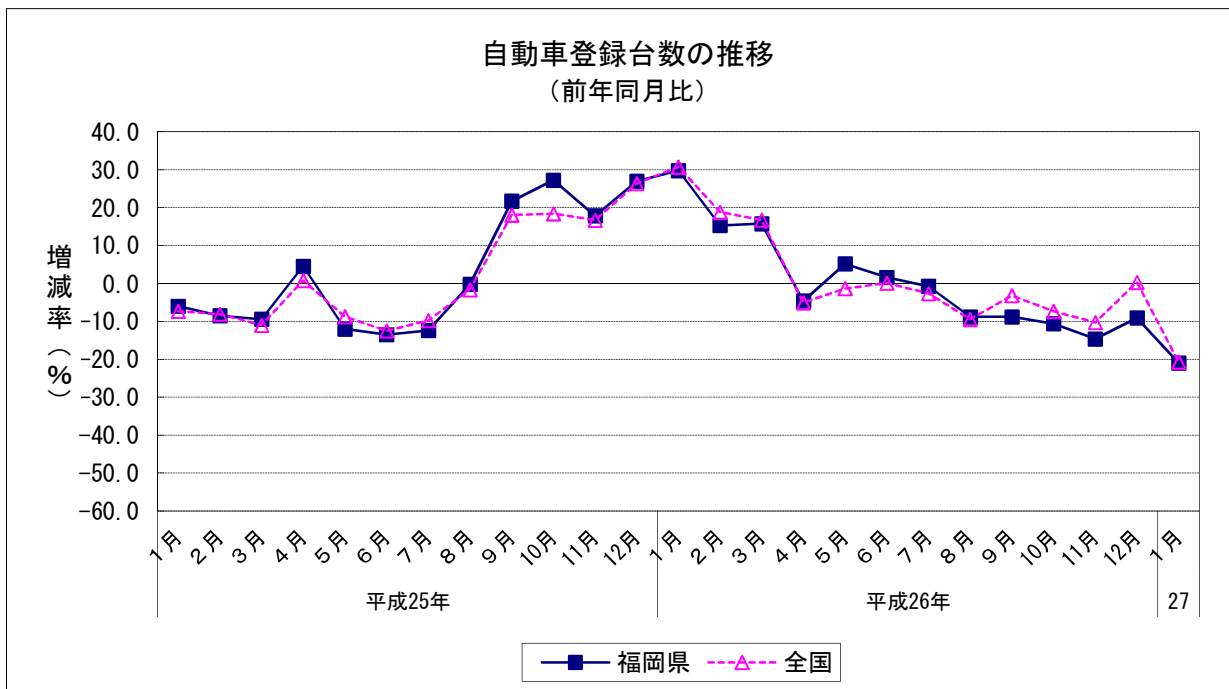
7 新車登録台数（2015年1月）（普通車，小型車，軽自動車）

(1) 前年同月比：7か月連続のマイナス

| | 新車登録台数 | 前年同月比 |
|-----------------|--------|---------------|
| 平成26年 (2014) | 1月 | 17,602 29.8 |
| | 2月 | 19,862 15.3 |
| | 3月 | 25,513 15.8 |
| | 4月 | 11,657 ▲ 4.6 |
| | 5月 | 12,243 5.2 |
| | 6月 | 14,638 1.6 |
| | 7月 | 15,584 ▲ 0.7 |
| | 8月 | 11,524 ▲ 8.8 |
| | 9月 | 16,740 ▲ 8.8 |
| | 10月 | 12,859 ▲ 10.6 |
| | 11月 | 12,901 ▲ 14.6 |
| | 12月 | 13,057 ▲ 9.1 |
| 平成27年 | 1月 | 13,911 ▲ 21.0 |

| | 新車登録台数 | 前年同期比 |
|-----------------|--------|---------------|
| 平成24年 | 10~12月 | 35,447 ▲ 1.8 |
| 平成25年 (2013) | 1~3月 | 52,824 ▲ 8.3 |
| | 4~6月 | 38,266 ▲ 8.0 |
| | 7~9月 | 46,693 2.3 |
| | 10~12月 | 43,864 23.7 |
| 平成26年 (2014) | 1~3月 | 62,977 19.2 |
| | 4~6月 | 38,538 0.7 |
| | 7~9月 | 43,848 ▲ 6.1 |
| | 10~12月 | 38,817 ▲ 11.5 |

| | 新車登録台数 | 前年比 |
|-------------|---------|------|
| 平成24年(2012) | 180,279 | 29.8 |
| 平成25年(2013) | 181,647 | 0.8 |
| 平成26年(2014) | 184,180 | 1.4 |



消費

8 新車登録台数の内訳（2015年1月）

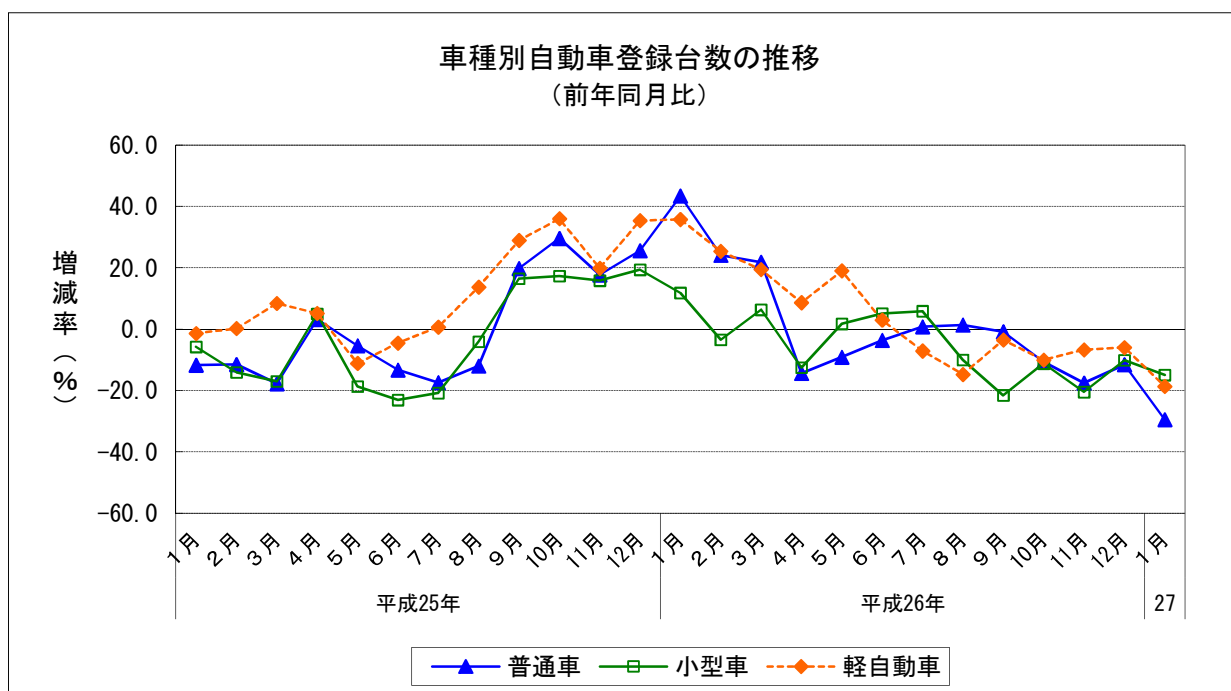
(1) 前年同月比

普通車： 5か月連続のマイナス

小型車： 6か月連続のマイナス

軽自動車： 7か月連続のマイナス

| | | 普通車 | 前年同月比 | 小型車 | 前年同月比 | 軽自動車 | 前年同月比 |
|-----------------|-----|-------|--------|-------|--------|-------|--------|
| 平成26年 (2014) | 1月 | 5,497 | 43.4 | 5,146 | 11.8 | 6,959 | 35.8 |
| | 2月 | 6,466 | 24.1 | 5,579 | ▲ 3.5 | 7,817 | 25.4 |
| | 3月 | 8,013 | 21.8 | 7,803 | 6.3 | 9,697 | 19.4 |
| | 4月 | 3,025 | ▲ 14.4 | 3,326 | ▲ 12.5 | 5,306 | 8.6 |
| | 5月 | 3,232 | ▲ 9.1 | 3,582 | 1.7 | 5,429 | 19.0 |
| | 6月 | 4,167 | ▲ 3.7 | 4,605 | 5.1 | 5,866 | 2.9 |
| | 7月 | 4,493 | 0.8 | 5,304 | 5.9 | 5,787 | ▲ 7.1 |
| | 8月 | 3,518 | 1.4 | 3,652 | ▲ 10.0 | 4,354 | ▲ 14.8 |
| | 9月 | 5,515 | ▲ 0.8 | 4,863 | ▲ 21.6 | 6,362 | ▲ 3.5 |
| | 10月 | 3,883 | ▲ 10.6 | 4,317 | ▲ 11.2 | 4,659 | ▲ 10.1 |
| | 11月 | 3,772 | ▲ 17.6 | 4,041 | ▲ 20.5 | 5,088 | ▲ 6.7 |
| | 12月 | 4,215 | ▲ 11.6 | 3,876 | ▲ 10.1 | 4,966 | ▲ 6.0 |
| 平成27年 | 1月 | 3,876 | ▲ 29.5 | 4,376 | ▲ 15.0 | 5,659 | ▲ 18.7 |



消費

9 旅行業取扱額（2014年12月）（九州7県主要3社の合計）

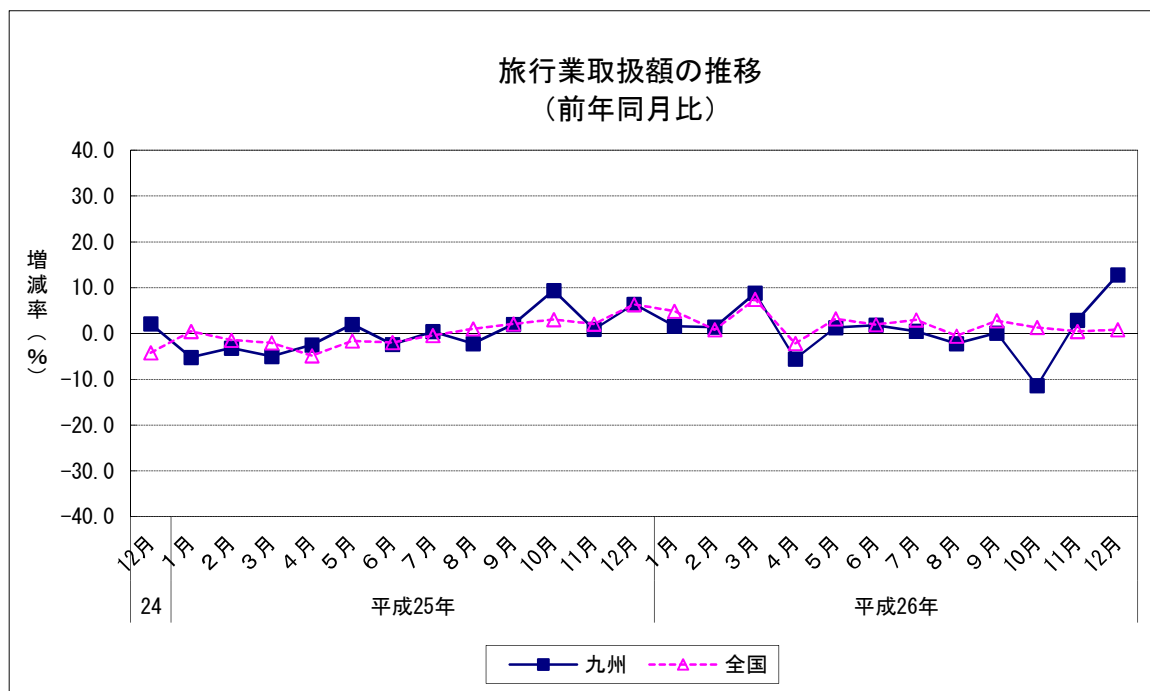
（1）前年同月比：2か月連続のプラス

| | | 旅行業取扱額 | 前年同月比 | 国内旅行 | 前年同月比 | 海外旅行 | 前年同月比 |
|-----------------|-----|--------|--------|--------|-------|-------|--------|
| 平成25年 | 12月 | 13,325 | 6.4 | 9,022 | 2.3 | 4,304 | 16.1 |
| 平成26年 (2014) | 1月 | 10,306 | 1.6 | 7,944 | ▲ 0.0 | 2,362 | 7.6 |
| | 2月 | 10,671 | 1.4 | 7,529 | 0.7 | 3,142 | 3.1 |
| | 3月 | 12,951 | 8.8 | 9,088 | 9.6 | 3,863 | 6.9 |
| | 4月 | 8,600 | ▲ 5.6 | 6,038 | ▲ 2.1 | 2,561 | ▲ 12.8 |
| | 5月 | 11,128 | 1.3 | 7,945 | 4.8 | 3,183 | ▲ 6.4 |
| | 6月 | 9,979 | 1.8 | 6,701 | 4.6 | 3,278 | ▲ 3.5 |
| | 7月 | 11,490 | 0.5 | 8,200 | ▲ 1.1 | 3,290 | 4.9 |
| | 8月 | 13,243 | ▲ 2.2 | 9,132 | ▲ 1.1 | 4,110 | ▲ 4.6 |
| | 9月 | 11,997 | 0.1 | 8,169 | ▲ 0.7 | 3,828 | 1.6 |
| | 10月 | 12,823 | ▲ 11.4 | 9,168 | ▲ 7.8 | 3,654 | ▲ 19.3 |
| | 11月 | 13,739 | 2.9 | 10,381 | 7.5 | 3,358 | ▲ 9.1 |
| | 12月 | 15,033 | 12.8 | 11,181 | 23.9 | 3,851 | ▲ 10.5 |

資料出所：九州運輸局、観光庁「主要旅行業者の旅行取扱状況速報」

取扱額単位：百万円

※全国の取扱額については、平成24年度までは主要旅行業者58社、平成25年度以降は50社の合計額を使用しているため、前年同月比を見る際は注意する必要がある。



消費

10 インターネットを利用した支出状況（九州・沖縄）（2014年12月） （1）前年同月比：3か月ぶりのプラス

| | | 支出額 | 前年同月比 |
|-----------------|-------|-------|-------|
| 平成25年 | 12月 | 5,180 | 40.5 |
| | 1月 | 5,003 | 12.7 |
| 平成26年 (2014) | 2月 | 4,185 | 21.5 |
| | 3月 | 5,279 | 23.9 |
| | 4月 | 4,318 | 16.3 |
| | 5月 | 3,975 | 11.2 |
| | 6月 | 4,113 | 2.2 |
| | 7月 | 4,417 | 10.4 |
| | 8月 | 3,808 | 3.8 |
| | 9月 | 4,067 | 9.8 |
| | 10月 | 4,147 | ▲ 2.3 |
| | 11月 | 4,838 | ▲ 0.7 |
| 12月 | 6,088 | 17.5 | |

| | | 平均支出額 | 前年同期比 |
|-----------------|--------|-------|-------|
| 平成24年 | 10~12月 | 3,395 | 12.1 |
| 平成25年 (2013) | 1~3月 | 4,048 | 46.0 |
| | 4~6月 | 3,771 | 31.7 |
| | 7~9月 | 3,791 | 21.2 |
| | 10~12月 | 4,765 | 40.4 |
| 平成26年 (2014) | 1~3月 | 4,822 | 19.1 |
| | 4~6月 | 4,135 | 9.7 |
| | 7~9月 | 4,097 | 8.1 |
| | 10~12月 | 5,024 | 5.4 |

| | 平均支出額 | 前年比 |
|-------------|-------|------|
| 平成24年(2012) | 3,040 | 16.8 |
| 平成25年(2013) | 4,094 | 34.7 |
| 平成26年(2014) | 4,506 | 10.1 |

資料出所：総務省「家計消費状況調査」
支出額：1ヶ月・1世帯あたり支出額(二人以上世帯)

