

令和元年度 第1回 地域医療構想調整会議	資料3
令和元年11月1日	

# 外来医療計画策定のための 資料集

4003 宗像構想区域

# 本資料集の内容

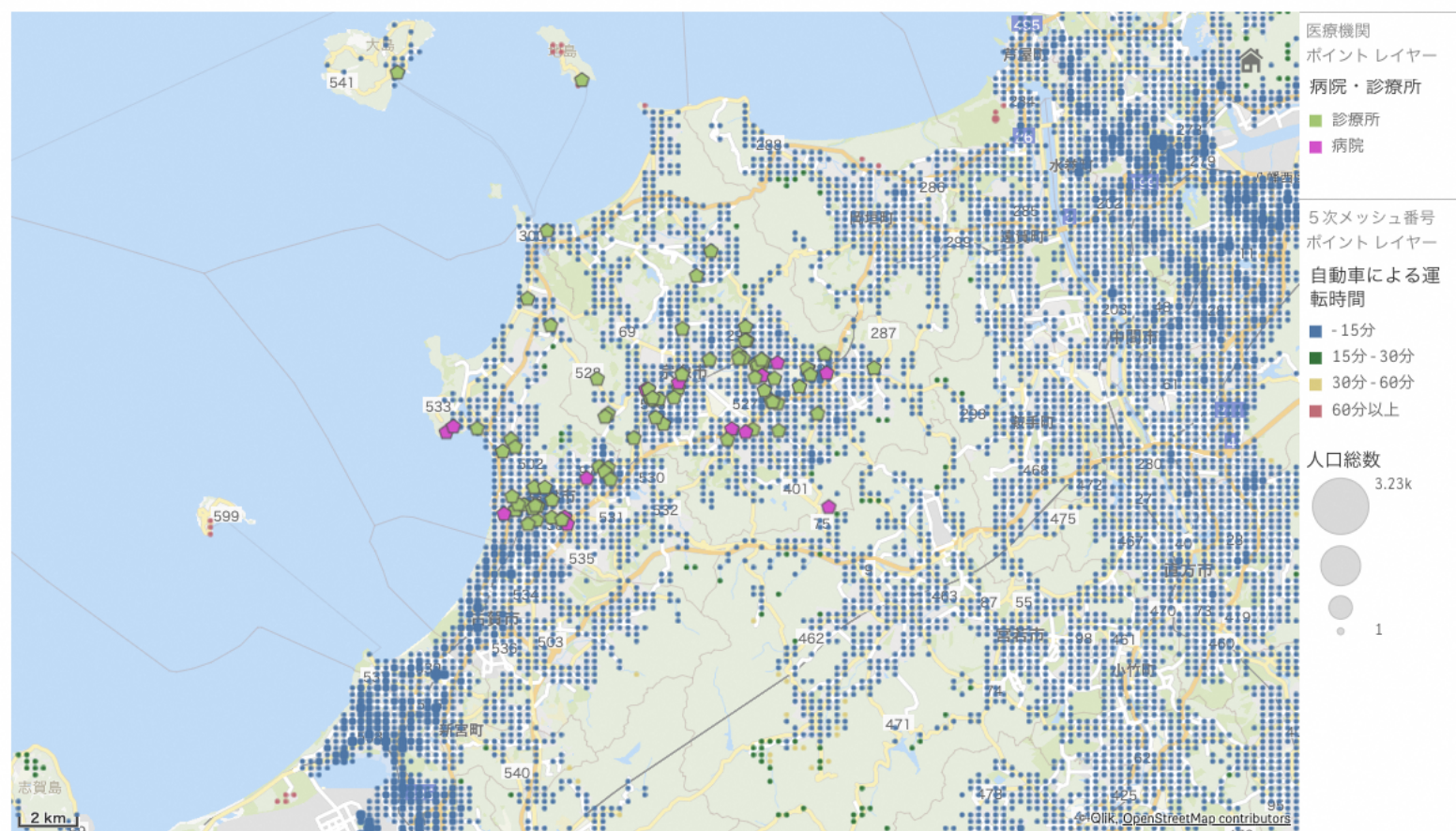
- ① 診療科毎の医療機関の所在地とアクセシビリティ
- ② 5 疾病 6 事業毎の医療提供状況
- ③ 公衆衛生に係る医療の提供状況
- ④ 在宅医療の提供状況
- ⑤ 初期救急医療の提供状況
- ⑥ 医療機器保有施設の状況

# ①診療科毎の医療機関の所在地とアクセシビリティ

- ふくおか医療情報ネットにて公開されている各医療機関の医療機能に関するデータを用いて、地図上で以下の内容について可視化を行った
  - 診療科別医療機関の所在地（診療科グループは以下の通り）
    - 内科・外科、小児科、産婦人科、整形外科、耳鼻咽喉科、眼科、皮膚科、泌尿器科、精神科
  - 各診療科グループへのアクセシビリティ
- ウェブサイト上で拡大できるものを掲載した

# 宗像構想区域における診療科毎の医療機関の所在地とアクセシビリティ可視化例（内科・外科）

内科・外科外来へのアクセシビリティ



# 福岡県における診療科毎の医療機関の 所在地とアクセシビリティ（内科・外科）



<https://charts.glikcloud.com/5d9fda1748d42c001162e9bc/chart.html>

# 福岡県における診療科毎の医療機関の 所在地とアクセシビリティ（小児科）



<https://charts.qlikcloud.com/5d9fda6a11abb60013570ffe/chart.html>

# 福岡県における診療科毎の医療機関の 所在地とアクセシビリティ（産婦人科）



<https://charts.qlikcloud.com/5d9fdb2248d42c001162e9bd/chart.html>

# 福岡県における診療科毎の医療機関の 所在地とアクセシビリティ（整形外科）



<https://charts.qlikcloud.com/5d9fdb5a11abb60013570fff/chart.html>



# 福岡県における診療科毎の医療機関の 所在地とアクセシビリティ（耳鼻咽喉科）



<https://charts.qlikcloud.com/5d9fdb7c8abbe3000ded7dbb/chart.html>

# 福岡県における診療科毎の医療機関の 所在地とアクセシビリティ（眼科）



<https://charts.qlikcloud.com/5d9fdb9d8abbe3000ded7dbc/chart.html>

# 福岡県における診療科毎の医療機関の 所在地とアクセシビリティ（皮膚科）



<https://charts.qlikcloud.com/5d9fdbe011abb60013571000/chart.html>

# 福岡県における診療科毎の医療機関の 所在地とアクセシビリティ（泌尿器科）



<https://charts.qlikcloud.com/5d9fdbca8abbe3000ded7dbd/chart.html>

# 福岡県における診療科毎の医療機関の 所在地とアクセシビリティ（精神科）



<https://charts.glikcloud.com/5d9fdbfe48d42c001162e9be/chart.html>

## ② 5 疾病 6 事業毎の医療提供状況等

- これまでも調整会議等で用いてきたSCRのうち、外来患者に関する指標について再掲した
- 外来診療については、二次医療圏より細かい単位での分析も必要となることが考えられることから、市区町村別の将来患者推計を新たに作成した（別添参照）

大分類	中分類	指標名	区分	4003:宗像		
				40220:宗像市	40224:福津市	医療圏全体
基本診療体制	外来診療体制	初診料	外来	98.2	109.1	102.54
基本診療体制	外来診療体制	初診料_時間外加算	外来	112.5	53.9	89.3
基本診療体制	外来診療体制	外来診療料	外来	-	95.4	37.2
基本診療体制	外来診療体制	外来診療料_時間外加算	外来	-	31.2	12.4
基本診療体制	外来診療体制	再診料	外来	94.0	92.5	93.4
基本診療体制	外来診療体制	再診料_時間外加算	外来	51.8	149.4	89.9
基本診療体制	外来診療体制	再診料・外来診察料（再掲）	外来	79.6	93.0	84.8
基本診療体制	外来診療体制	再診料・外来診療料_時間外（再掲）	外来	51.2	148.0	89.0
基本診療体制	外来診療体制	地域包括診療	外来	29.1	165.6	82.3
基本診療体制	外来診療体制	認知症地域包括診療	外来	-	8.0	3.1
基本診療体制	その他	開放型病院共同指導料	外来	128.7	41.4	94.5
基本診療体制	その他	夜間・休日診療体制	外来	970.5	-	592.0
癌診療	癌診療	悪性腫瘍患者	外来	44.8	55.4	49.0
癌診療	癌診療	悪性腫瘍患者（主傷病）	外来	29.3	27.7	28.7
癌診療	化学療法	癌の化学療法	外来	26.8	17.9	23.4
癌診療	化学療法	外来化学療法加算	外来	48.0	-	29.4
癌診療	化学療法	抗悪性腫瘍剤の処方管理	外来	-	-	-
癌診療	化学療法	抗悪性腫瘍剤静脈内持続注入用植込型カテーテル設置	外来	85.3	179.8	121.9
癌診療	放射線治療	放射線治療（外照射）	外来	-	-	-
癌診療	放射線治療	放射線治療（密封小線源）	外来	-	-	-
癌診療	放射線治療	放射線治療（再掲、IMRT）	外来	-	-	-
癌診療	放射線治療	放射線治療（再掲、定位）	外来	-	-	-
癌診療	放射線治療	放射線治療（再掲、その他）	外来	-	-	-
癌診療	放射線治療	放射線治療専任加算	外来	-	-	-
癌診療	放射線治療	画像誘導放射線治療加算	外来	-	-	-
癌診療	放射線治療	外来放射線治療加算	外来	-	-	-
癌診療	放射線治療	放射線治療管理料（外照射）	外来	-	-	-
癌診療	放射線治療	放射線治療管理料（内用療法）	外来	-	-	-
癌診療	癌診療の体制	外来緩和ケア	外来	-	-	-

大分類	中分類	指標名	区分	4003:宗像		
				40220:宗像市	40224:福津市	医療圏全体
癌診療	癌診療の体制	がん性疼痛緩和の診療体制	外来	91.6	43.6	73.0
癌診療	癌診療の体制	がん診療連携の体制（計画策定病院）	外来	-	-	-
癌診療	癌診療の体制	がん診療連携の体制（連携医療機関）	外来	10.3	14.4	11.9
癌診療	癌診療の体制	がん治療連携管理料	外来	-	-	-
癌診療	癌診療の体制	外来がん患者在宅連携指導料	外来	-	-	-
五大癌	胃癌	胃悪性腫瘍患者	外来	69.0	51.1	62.1
五大癌	胃癌	胃悪性腫瘍患者（主病名）	外来	58.8	27.8	46.7
五大癌	胃癌	胃癌の内視鏡的手術	外来	12.8	30.1	19.5
五大癌	胃癌	UBT	外来	114.6	106.6	111.5
五大癌	胃癌	胃・十二指腸内視鏡検査	外来	72.0	60.8	67.7
五大癌	胃癌	一次除菌（パック製剤による）	外来	78.7	111.3	91.4
五大癌	胃癌	胃癌の化学療法	外来	39.3	5.2	26.1
五大癌	大腸癌	大腸悪性腫瘍患者	外来	60.5	56.7	59.0
五大癌	大腸癌	大腸悪性腫瘍患者（主病名）	外来	56.2	28.9	45.6
五大癌	大腸癌	大腸癌の内視鏡的手術	外来	2.6	16.2	7.9
五大癌	大腸癌	結腸等の内視鏡的手術（全体）	外来	6.9	59.5	27.3
五大癌	大腸癌	大腸癌の化学療法	外来	45.9	28.5	39.2
五大癌	直腸癌	直腸悪性腫瘍患者	外来	43.8	62.2	51.0
五大癌	直腸癌	直腸悪性腫瘍患者（主病名）	外来	31.9	27.1	30.1
五大癌	直腸癌	直腸癌の内視鏡的手術	外来	-	-	-
五大癌	肺癌	肺悪性腫瘍患者	外来	39.0	39.4	39.1
五大癌	肺癌	肺悪性腫瘍患者（主病名）	外来	17.2	9.8	14.3
五大癌	肺癌	肺癌の化学療法	外来	15.0	13.4	14.4
五大癌	乳癌	乳房悪性腫瘍患者	外来	40.1	41.7	40.8
五大癌	乳癌	乳房悪性腫瘍患者（主病名）	外来	28.0	22.5	25.9
五大癌	乳癌	乳癌のその他手術	外来	-	-	-
五大癌	乳癌	マンモグラフィー	外来	36.4	30.9	34.2
五大癌	乳癌	乳癌の化学療法	外来	31.9	3.9	21.1
五大癌	肝癌	肝悪性腫瘍患者	外来	58.3	68.4	62.2



大分類	中分類	指標名	区分	4003:宗像		
				40220:宗像市	40224:福津市	医療圏全体
五大癌	肝癌	肝悪性腫瘍患者（主病名）	外来	52.7	44.9	49.7
脳血管障害	脳血管障害	脳血管障害患者（全体）	外来	80.3	80.6	80.4
脳血管障害	脳血管障害	脳血管障害患者（全体）（主傷病）	外来	96.2	77.6	88.9
脳血管障害	脳卒中	脳梗塞、一過性脳虚血発作患者	外来	83.1	79.2	81.5
脳血管障害	脳卒中	脳梗塞、一過性脳虚血発作患者（主病名）	外来	111.4	69.6	95.1
脳血管障害	脳卒中	脳卒中に対するリハビリテーション	外来	16.6	128.0	59.9
脳血管障害	脳出血	脳出血患者	外来	45.1	144.3	83.7
脳血管障害	脳出血	脳出血患者（主病名）	外来	26.4	124.4	64.3
脳血管障害	くも膜下出血	くも膜下出血患者	外来	67.5	151.1	100.1
脳血管障害	くも膜下出血	くも膜下出血患者（主病名）	外来	43.0	167.3	91.3
脳血管障害	脳動脈瘤	未破裂動脈瘤患者	外来	63.0	90.5	73.8
脳血管障害	脳動脈瘤	未破裂動脈瘤患者（主病名）	外来	38.1	37.0	37.7
心疾患	虚血性心疾患	急性心筋梗塞患者	外来	55.2	89.6	68.6
心疾患	虚血性心疾患	急性心筋梗塞患者（主病名）	外来	74.5	118.2	91.4
心疾患	虚血性心疾患	狭心症患者	外来	72.4	148.3	102.0
心疾患	虚血性心疾患	狭心症患者（主病名）	外来	77.6	125.3	96.2
心疾患	虚血性心疾患	冠動脈ＣＴ撮影	外来	-	386.3	149.7
心疾患	虚血性心疾患	冠動脈造影	外来	-	-	-
心疾患	不整脈	心房細動・粗動患者	外来	83.4	105.7	92.1
心疾患	不整脈	心房細動・粗動患者（主傷病）	外来	92.8	103.2	96.8
心疾患	その他	心大血管疾患に対するリハビリテーション	外来	488.2	32.8	311.0
生活習慣病	糖尿病	糖尿病患者	外来	73.9	101.9	84.7
生活習慣病	糖尿病	糖尿病患者（主傷病）	外来	89.8	99.0	93.4
生活習慣病	糖尿病	I型糖尿病患者	外来	63.5	82.4	70.9
生活習慣病	糖尿病	I型糖尿病患者（主傷病）	外来	66.5	35.0	54.3
生活習慣病	糖尿病	II型糖尿病患者	外来	102.3	155.9	123.1
生活習慣病	糖尿病	II型糖尿病患者（主傷病）	外来	150.3	107.1	133.5
生活習慣病	糖尿病	糖尿病の総合的な治療管理体制	外来	7.2	135.1	56.9
生活習慣病	糖尿病	在宅インスリン治療	外来	66.4	89.3	75.3

大分類	中分類	指標名	区分	4003:宗像		
				40220:宗像市	40224:福津市	医療圏全体
生活習慣病	糖尿病	糖尿病足病変に対する管理	外来	51.9	47.5	50.2
生活習慣病	糖尿病	糖尿病透析予防指導管理	外来	-	278.3	107.9
生活習慣病	糖尿病	糖尿病性ケトアシドーシス、非ケトン昏睡、低血糖症患者	外来	89.3	58.9	77.5
生活習慣病	糖尿病	糖尿病性ケトアシドーシス、非ケトン昏睡、低血糖症患者（主病名）	外来	103.6	114.1	107.6
生活習慣病	糖尿病	糖尿病性網膜症患者	外来	103.2	132.7	114.7
生活習慣病	糖尿病	糖尿病網膜症手術	外来	117.3	102.0	111.4
生活習慣病	糖尿病	糖尿病の人工透析	外来	98.8	81.8	92.2
生活習慣病	糖尿病	糖尿病の人工透析の導入	外来	75.6	109.1	88.5
生活習慣病	糖尿病	血糖自己測定	外来	72.7	68.9	71.2
生活習慣病	糖尿病	HbA1c検査	外来	80.4	88.5	83.5
生活習慣病	糖尿病	内服薬による治療	外来	87.0	94.9	90.1
生活習慣病	糖尿病	インシュリンによる治療	外来	67.9	83.8	74.1
生活習慣病	高脂血症	脂質異常症患者	外来	82.4	95.7	87.6
生活習慣病	高脂血症	脂質異常症患者（主傷病）	外来	89.1	99.2	93.0
生活習慣病	高脂血症	高脂血症の総合的な治療管理体制	外来	8.3	129.3	55.4
生活習慣病	高血圧	高血圧患者	外来	81.0	99.9	88.3
生活習慣病	高血圧	高血圧患者（主傷病）	外来	89.5	104.3	95.2
生活習慣病	高血圧	高血圧の総合的な治療管理体制	外来	22.6	112.4	57.6
生活習慣病	禁煙外来	禁煙指導の診療体制	外来	83.8	101.7	90.7
救命・救急	救急搬送	夜間休日救急搬送	外来	49.8	159.9	92.7
救命・救急	救急搬送	救急搬送	外来	174.4	45.3	123.9
小児医療	小児の外来医療	小児外来診療体制（6才未満）	外来	104.6	95.0	100.5
小児医療	小児の外来医療	小児科外来診療料（3才未満、再掲）	外来	158.9	75.8	123.3
小児医療	小児の外来医療	小児夜間・休日診療体制（6才未満）	外来	147.8	61.8	111.1
小児医療	その他の小児医療	小児科療養指導	外来	-	0.8	0.3
小児医療	その他の小児医療	小児特定疾患カウンセリング	外来	53.0	0.7	31.5
小児医療	その他の小児医療	乳幼児に対する手術体制	外来	192.8	67.8	139.5
小児医療	その他の小児医療	小児悪性腫瘍患者指導管理	外来	-	-	-
精神医療	精神科体制	精神科医療の連携	外来	585.4	785.9	663.2

大分類	中分類	指標名	区分	4003:宗像		
				40220:宗像市	40224:福津市	医療圏全体
精神医療	精神科体制	精神科継続外来支援・指導料	外来	33.2	49.2	39.4
精神医療	精神科体制	通院・在宅精神療法（20歳未満）加算	外来	25.8	44.1	32.8
精神医療	精神科体制	精神科デイ・ケア	外来	85.7	351.1	188.4
精神医療	精神科体制	精神科ショート・ケア	外来	232.2	492.3	333.1
精神医療	精神科体制	重度認知症患者のケア	外来	926.0	-	562.6
精神医療	精神科体制	精神科訪問看護・指導料	外来	348.9	-	213.8
精神医療	精神科治療	家族在宅精神療法	外来	-	-	-
精神医療	精神科治療	家族通院精神療法	外来	34.0	20.4	28.7
精神医療	精神科治療	通院集精神療法	外来	59.1	153.6	95.8
精神医療	精神科治療	在宅精神療法	外来	-	-	-
精神医療	精神科治療	認知療法・認知行動療法	外来	-	-	-
精神医療	うつ病	単極性うつ病の患者	外来	64.6	83.0	71.8
精神医療	うつ病	単極性うつ病の患者（主傷病）	外来	41.4	117.0	70.8
精神医療	薬物中毒	急性医薬品中毒の受診（病名）	外来	28.8	170.9	84.0
精神医療	薬物中毒	急性医薬品中毒の受診（主傷病）	外来	125.8	144.7	133.1
在宅	在宅支援	入院機関との退院時カンファレンス開催	外来	657.1	256.4	500.6
在宅	在宅支援	退院時共同指導料1	外来	657.1	256.4	500.6
在宅	在宅指導	診療所・病院、訪問看護、歯科、薬局間の情報共有ネットワーク	外来	-	-	-
在宅	在宅指導	患者における多職種でのカンファレンス	外来	56.2	43.6	51.3
在宅	在宅指導	訪問薬剤指導の実施	外来	-	-	-
在宅	在宅指導	訪問栄養指導の実施	外来	-	-	-
在宅	在宅指導	在宅で実施されている各指導管理	外来	58.4	75.0	64.8
在宅	在宅医療	往診	外来	54.9	62.4	57.9
在宅	在宅医療	緊急往診	外来	81.1	66.0	75.2
在宅	在宅医療	在宅支援	外来	98.8	91.7	96.0
在宅	在宅医療	施設支援	外来	44.4	92.1	63.1
在宅	在宅医療	訪問診療（居宅）	外来	86.3	77.3	82.8
在宅	在宅医療	訪問診療（同一建物）	外来	79.7	98.5	87.0
在宅	在宅医療	訪問診療（全体）	外来	83.8	89.3	85.9

大分類	中分類	指標名	区分	4003:宗像		
				40220:宗像市	40224:福津市	医療圏全体
在宅	在宅医療	訪問看護提供	外来	245.2	4.9	151.8
在宅	在宅医療	訪問看護指示	外来	103.2	164.2	127.1
在宅	在宅医療	ターミナルケア提供	外来	117.0	94.8	108.3
在宅	在宅医療	看取り（在宅患者）	外来	110.4	93.0	103.6
在宅	在宅医療	在宅リハビリテーションの提供	外来	502.8	-	307.7
在宅	在宅医療	在宅患者訪問リハビリテーション指導管理	外来	502.8	-	307.7
在宅	在宅医療	在宅患者訪問点滴注射管理指導	外来	97.1	69.8	86.4
在宅	在宅医療	在宅経管栄養法	外来	46.0	18.7	35.1
在宅	在宅医療	在宅自己注射	外来	63.3	91.3	74.2
在宅	在宅医療	退院後訪問指導	外来	48.0	55.9	51.1
その他	画像診断	CT	外来	55.9	72.6	62.4
その他	画像診断	MRI	外来	60.4	57.8	59.4
その他	画像診断	核医学	外来	-	-	-
その他	画像診断	PET	外来	-	-	-
その他	画像診断	画像診断管理加算（写真診断）	外来	100.1	-	61.0
その他	画像診断	画像診断管理加算（CT・MR）	外来	38.9	120.8	70.7
その他	画像診断	画像診断管理加算（核医学）	外来	-	-	-
その他	リハビリ	リハビリ総合計画評価	外来	22.7	181.1	84.3
その他	リハビリ	運動器リハビリ	外来	18.5	112.7	55.1
その他	リハビリ	呼吸器リハビリ	外来	46.4	-	28.3
その他	リハビリ	リハビリ初期加算	外来	-	-	-
その他	リハビリ	摂食機能療法	外来	-	70.0	28.1
その他	リハビリ	廃用症候群に対するリハビリテーション	外来	-	-	-
その他	薬剤治療	特定薬剤治療管理	外来	49.3	67.9	56.5
その他	薬剤治療	向精神薬多剤投与	外来	31.5	31.0	31.3
その他	薬剤治療	処方箋7種類以上	外来	81.0	79.6	80.5
その他	薬剤治療	後発医薬品使用体制（外来）	外来	-	157.3	61.4
その他	薬剤治療	薬剤総合評価調整管理料	外来	112.9	274.8	176.3
その他	その他	人工透析（全て）	外来	81.5	66.3	75.6

大分類	中分類	指標名	区分	4003:宗像		
				40220:宗像市	40224:福津市	医療圏全体
その他	その他	悪性腫瘍特異物質治療管理	外来	27.6	40.6	32.6
その他	その他	組織診	外来	0.1	0.1	0.1
その他	その他	白内障手術	外来	140.1	28.8	96.6
その他	高齢者の医療	肺炎患者	外来	110.8	93.4	103.9
その他	高齢者の医療	肺炎の抗菌剤治療	外来	30.9	33.3	31.9
その他	高齢者の医療	誤嚥性肺炎の抗菌剤治療	外来	70.9	44.2	60.5

### ③公衆衛生に係る医療の提供状況

- 県内の保険診療を行っている病院及び診療所（歯科を除く）に対してアンケート調査を実施し、集計を行った（別添参照）
- なお、回答のあった医療機関は、4, 514 医療機関中、3, 472 医療機関であり、集計率は、77%であった

## ④在宅医療の提供状況

- 平成30年度在宅療養支援診療所・在宅療養支援病院・在宅時医学総合管理料及び施設入居時等医学総合管理料届出施設調査（在支診等調査）の結果を再掲した
- 外来診療については、二次医療圏より細かい単位での分析も必要となることが考えられることから、在支診等調査の結果を市区町村別に分析した（別添参照）
- また、患者数や在支診等の種類の別に地図上で可視化を行った

## 1-1 二次医療圏別の概況

&lt;在宅療養支援診療所・在宅療養支援病院・在宅時医学総合管理料および施設入居時等医学総合管理料届出施設&gt;

	調査対象 医療 機関数	人口	圏域内 人口比率 (対10万人)	医師数(常勤換算)			訪問診療患者数(1か月間)			在宅看取り患者数(1年間)			回収数	回収率
				医師数	医師数 (全数推計)	圏域内 人口比率 (対10万人)	患者数	患者数 (全数推計)	圏域内 人口比率 (対10万人)	患者数	患者数 (全数推計)	圏域内 人口比率 (対10万人)		
福岡・糸島	371	1,629,790	22.8	538	572	35.1	12,165	12,739	781.6	1,240	1,287	79.0	344	92.7%
粕屋	46	289,936	15.9	100	103	35.4	996	1,032	356.0	103	108	37.1	44	95.7%
宗像	33	160,396	20.6	47	49	30.8	878	936	583.7	126	132	82.3	31	93.9%
筑紫	62	439,530	14.1	118	141	32.0	1,382	1,607	365.6	204	234	53.3	55	88.7%
朝倉	34	85,928	39.6	43	43	49.5	504	504	586.5	38	38	44.2	34	100.0%
久留米	168	461,120	36.4	221	235	51.0	2,593	2,873	623.0	450	504	109.3	156	92.9%
八女・筑後	46	133,784	34.4	64	65	48.8	604	615	459.7	187	189	141.0	45	97.8%
有明	75	221,812	33.8	116	121	54.5	1,173	1,217	548.9	148	154	69.3	71	94.7%
飯塚	41	182,649	22.4	79	80	43.9	1,615	1,620	887.2	255	255	139.7	40	97.6%
直方・鞍手	35	109,660	31.9	52	52	47.5	775	775	706.7	48	48	43.8	35	100.0%
田川	28	128,106	21.9	36	37	28.9	577	584	455.5	53	54	42.0	27	96.4%
北九州	322	1,097,814	29.3	416	460	41.9	6,988	7,815	711.8	680	757	68.9	290	90.1%
京築	42	190,248	22.1	75	79	41.3	845	900	472.9	152	158	82.9	39	92.9%
福岡県	1,303	5,130,773	25.4	1,905	2,036	39.7	31,095	33,217	647.4	3,684	3,917	76.3	1,211	92.9%

※1)「調査対象医療機関数」は、在宅療養支援診療所、在宅療養支援病院、在宅時医学総合管理料および施設入居時等医学総合管理料の届出施設です(H30.7.1現在、九州厚生局への届出数)。

※2)「人口」は、「住民基本台帳(H30.1.1現在)」によるものです。

※3)「福岡県」の行は、端数処理の関係で、二次医療圏別の数値の合計と合わない場合があります。

※4)全数推計は、各届出別の回収率で割り戻したものです。



### 1-3 二次医療圏別の概況 ＜在宅療養支援診療所＞

	調査対象 医療 機関数	人口	圏域内 人口比率 (対10万人)	医師数(常勤換算)			訪問診療患者数(1か月間)			在宅看取り患者数(1年間)			回収数	回収率
				医師数	医師数 (全数推計)	圏域内 人口比率 (対10万人)	患者数	患者数 (全数推計)	圏域内 人口比率 (対10万人)	患者数	患者数 (全数推計)	圏域内 人口比率 (対10万人)		
福岡・糸島	234	1,629,790	14.4	346	370	22.7	10,632	11,168	685.2	1,049	1,092	67.0	217	92.7%
粕屋	27	289,936	9.3	37	40	13.9	737	773	266.7	72	77	26.4	25	92.6%
宗像	21	160,396	13.1	27	29	18.3	728	786	490.2	125	131	81.7	19	90.5%
筑紫	39	439,530	8.9	44	49	11.1	1,190	1,317	299.7	191	216	49.1	35	89.7%
朝倉	29	85,928	33.7	39	39	44.8	445	445	517.9	37	37	43.1	29	100.0%
久留米	98	461,120	21.3	110	122	26.4	2,190	2,462	534.0	398	451	97.8	88	89.8%
八女・筑後	36	133,784	26.9	45	46	34.2	390	401	299.7	77	79	58.8	35	97.2%
有明	40	221,812	18.0	53	56	25.2	750	782	352.5	103	108	48.7	38	95.0%
飯塚	22	182,649	12.0	29	29	16.0	762	762	417.2	130	130	71.2	22	100.0%
直方・鞍手	21	109,660	19.2	28	28	25.4	590	590	538.0	42	42	38.3	21	100.0%
田川	14	128,106	10.9	20	20	15.3	473	473	369.2	41	41	32.0	14	100.0%
北九州	186	1,097,814	16.9	222	251	22.9	5,799	6,538	595.5	573	644	58.6	164	88.2%
京築	27	190,248	14.2	35	37	19.6	712	762	400.5	133	138	72.7	25	92.6%
福岡県	794	5,130,773	15.5	1,033	1,116	21.8	25,398	27,260	531.3	2,971	3,186	62.1	732	92.2%

※1)「調査対象医療機関数」は、在宅療養支援診療所です(H30.7.1現在、九州厚生局への届出数)。

※2)「人口」は、「住民基本台帳(H30.1.1現在)」によるものです。

※3)「福岡県」の行は、端数処理の関係で、二次医療圏別の数値の合計と合わない場合があります。

※4)全数推計は、各届出別の回収率で割り戻したものです。

1-4 二次医療圏別の概況  
 ＜在宅療養支援病院＞

	調査対象 医療 機関数	人口	圏域内 人口比率 (対10万人)	医師数(常勤換算)			訪問診療患者数(1か月間)			在宅看取り患者数(1年間)			回収数	回収率
				医師数	医師数 (全数推計)	圏域内 人口比率 (対10万人)	患者数	患者数 (全数推計)	圏域内 人口比率 (対10万人)	患者数	患者数 (全数推計)	圏域内 人口比率 (対10万人)		
福岡・糸島	20	1,629,790	1.2	87	87	5.3	1,077	1,077	66.1	150	150	9.2	20	100.0%
粕屋	7	289,936	2.4	47	47	16.2	227	227	78.3	27	27	9.3	7	100.0%
宗像	2	160,396	1.2	14	14	8.7	126	126	78.6	0	0	0.0	2	100.0%
筑紫	8	439,530	1.8	60	77	17.4	124	217	49.3	12	18	4.0	6	75.0%
朝倉	1	85,928	1.2	2	2	2.3	58	58	67.5	0	0	0.0	1	100.0%
久留米	10	461,120	2.2	46	46	9.9	136	136	29.5	26	26	5.6	10	100.0%
八女・筑後	2	133,784	1.5	10	10	7.4	199	199	148.7	84	84	62.8	2	100.0%
有明	4	221,812	1.8	13	13	6.0	197	197	88.8	35	35	15.8	4	100.0%
飯塚	4	182,649	2.2	25	25	13.5	691	691	378.3	123	123	67.3	4	100.0%
直方・鞍手	0	109,660	0.0	0	0	0.0	0	0	0.0	0	0	0.0	0	—
田川	1	128,106	0.8	1	1	0.9	26	26	20.3	2	2	1.6	1	100.0%
北九州	18	1,097,814	1.6	96	100	9.1	438	456	41.6	51	53	4.8	17	94.4%
京築	5	190,248	2.6	31	31	16.4	90	90	47.3	15	15	7.9	5	100.0%
福岡県	82	5,130,773	1.6	432	452	8.8	3,389	3,500	68.2	525	533	10.4	79	96.3%

※1)「調査対象医療機関数」は、在宅療養支援病院です(H30.7.1現在、九州厚生局への届出数)。

※2)「人口」は、「住民基本台帳(H30.1.1現在)」によるものです。

※3)「福岡県」の行は、端数処理の関係で、二次医療圏別の数値の合計と合わない場合があります。

※4)全数推計は、各届出別の回収率で割り戻したものです。

## 1-5 二次医療圏別の概況

&lt;在宅時医学総合管理料および施設入居時等医学総合管理料届出施設&gt;

	調査対象 医療 機関数	人口	圏域内 人口比率 (対10万人)	医師数(常勤換算)			訪問診療患者数(1か月間)			在宅看取り患者数(1年間)			回収数	回収率
				医師数	医師数 (全数推計)	圏域内 人口比率 (対10万人)	患者数	患者数 (全数推計)	圏域内 人口比率 (対10万人)	患者数	患者数 (全数推計)	圏域内 人口比率 (対10万人)		
福岡・糸島	117	1,629,790	7.2	106	114	7.0	456	494	30.3	41	45	2.7	107	91.5%
粕屋	12	289,936	4.1	15	15	5.3	32	32	11.0	4	4	1.4	12	100.0%
宗像	10	160,396	6.2	6	6	3.7	24	24	15.0	1	1	0.6	10	100.0%
筑紫	15	439,530	3.4	14	15	3.4	68	73	16.6	1	1	0.2	14	93.3%
朝倉	4	85,928	4.7	2	2	2.3	1	1	1.2	1	1	1.2	4	100.0%
久留米	60	461,120	13.0	66	68	14.7	267	274	59.5	26	27	5.8	58	96.7%
八女・筑後	8	133,784	6.0	10	10	7.1	15	15	11.2	26	26	19.4	8	100.0%
有明	31	221,812	14.0	49	52	23.3	226	239	107.5	10	11	4.9	29	93.5%
飯塚	15	182,649	8.2	25	26	14.3	162	167	91.7	2	2	1.2	14	93.3%
直方・鞍手	14	109,660	12.8	24	24	22.1	185	185	168.7	6	6	5.5	14	100.0%
田川	13	128,106	10.1	15	16	12.7	78	85	66.0	10	11	8.5	12	92.3%
北九州	118	1,097,814	10.7	99	109	9.9	751	821	74.8	56	60	5.4	109	92.4%
京築	10	190,248	5.3	9	10	5.3	43	48	25.1	4	4	2.3	9	90.0%
福岡県	427	5,130,773	8.3	440	467	9.1	2,308	2,457	47.9	188	199	3.9	400	93.7%

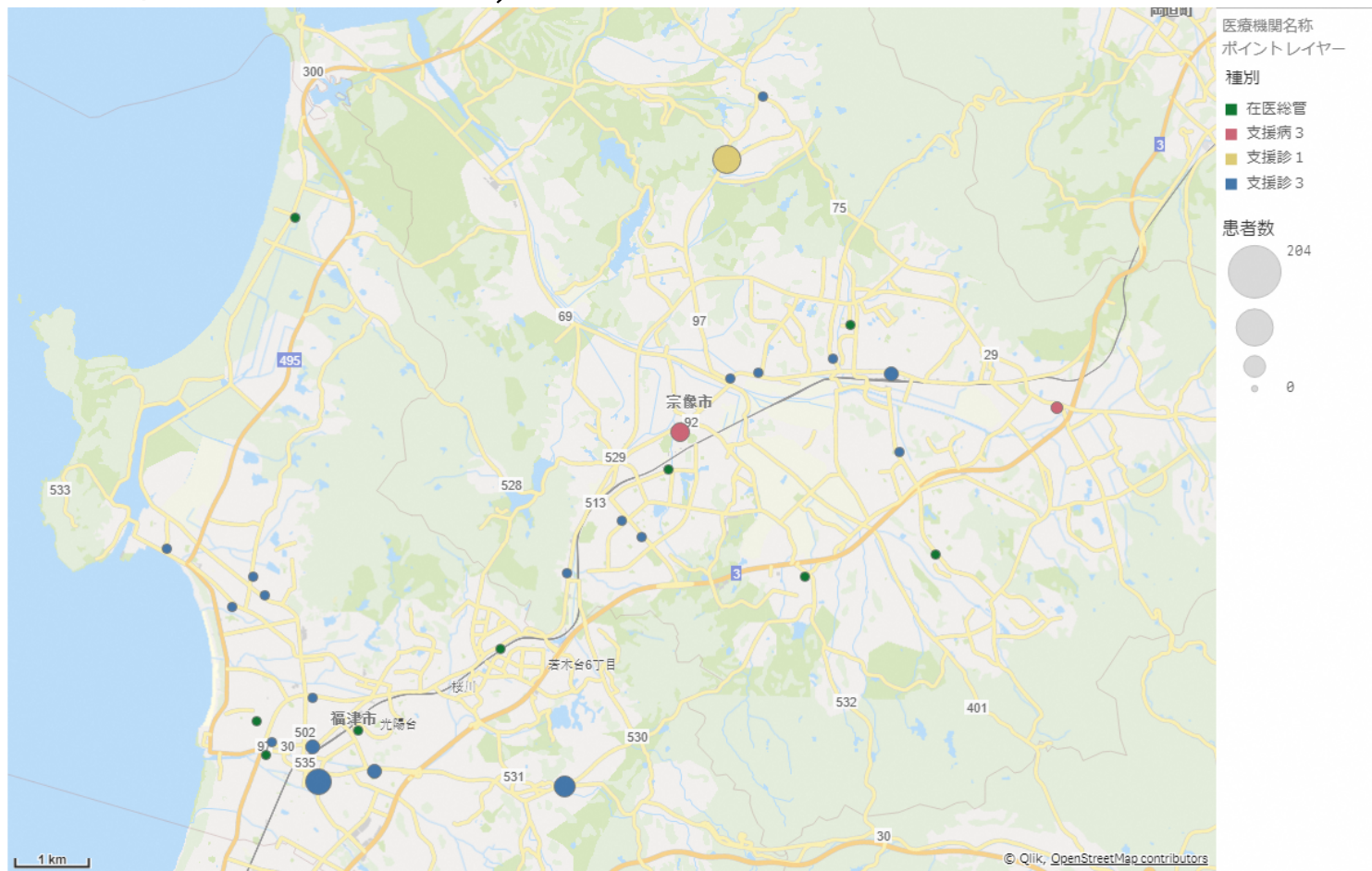
※1)「調査対象医療機関数」は、在宅時医学総合管理料および施設入居時等医学総合管理料の届出施設です(H30.7.1現在、九州厚生局への届出数)。

※2)「人口」は、「住民基本台帳(H30.1.1現在)」によるものです。

※3)「福岡県」の行は、端数処理の関係で、二次医療圏別の数値の合計と合わない場合があります。

※4)全数推計は、各届出別の回収率で割り戻したものです。

# 在宅医療の状況の可視化例 (宗像構想区域)



# 在宅医療の状況（福岡県）



<https://charts.qlikcloud.com/5da0366a8abbe3000ded7dc0/chart.html>

## ⑤初期救急医療の提供状況

- 例年、厚生労働省からの依頼に基づき、各郡市区医師会に照会し、取りまとめたものを再掲した

救急救医療提供体制現況調べ（初期救急医療機関）

(平成30年4月1日現在)

[illegible]

救 急 医 療 提 供 体 制 現 況 調 べ（初期救急医療機関）

（平成29年4月1日現在）

救急病院、市区町村の担当書記入欄										医師会、医療機関記載欄																																																																																																																																																																																																																																																																																																																																																																																																																																																																																																																																																																																																																																																																																																																																																																																																																																																																																																																																																																																																																																																																																																																																																																																																																																																																																																																																												
都道府県名	二次医療圏番号	市区町村数	人口(千人)	面積(km <sup>2</sup> )	在宅当番医師制					※診療科目が重複のみの場合は調査対象外					休日夜間急患センター																																																																																																																																																																																																																																																																																																																																																																																																																																																																																																																																																																																																																																																																																																																																																																																																																																																																																																																																																																																																																																																																																																																																																																																																																																																																																																																																							
					市町村医師会名	参加医療機関数	診療科目	年間救急患者数 (当番対応時間内) うち転送患者数	開設時間	施設名	開設者	当番日の医師数	診療科目	年間救急患者数 (当番対応時間内) うち転送患者数	開設時間																																																																																																																																																																																																																																																																																																																																																																																																																																																																																																																																																																																																																																																																																																																																																																																																																																																																																																																																																																																																																																																																																																																																																																																																																																																																																																																																							
	北九州	6	1,078	601.3	厚生																																																																																																																																																																																																																																																																																																																																																																																																																																																																																																																																																																																																																																																																																																																																																																																																																																																																																																																																																																																																																																																																																																																																																																																																																																																																																																																																																	



## ⑥医療機器保有施設の状況

- ふくおか医療情報ネットにて公開されている各医療機関の医療機器に関するデータを用いて、地図上で以下の内容について可視化を行った
  - CT
  - MRI
  - PET
  - 放射線治療
  - マンモグラフィ
- 保有状況の可視化については、ウェブサイト上で拡大できるものを掲載した

# 医療機器保有施設の状況の可視化例 (X線CT装置及びヘリカルCT)



# 医療機器保有施設の状況 (X線CT装置及びヘリカルCT)



<https://charts.qlikcloud.com/5da03751d04ad0000c7bb751/chart.html>

# 医療機器保有施設の状況 (MRI)



<https://charts.qlikcloud.com/5da03793d04ad0000c7bb752/chart.html>

# 医療機器保有施設の状況 (PET)



<https://charts.qlikcloud.com/5da037e3a36c15000d42f013/chart.html>

# 医療機器保有施設の状況 (リニアック及びガンマナイフ)



<https://charts.qlikcloud.com/5da0385a210e760013b38121/chart.html>

# 医療機器保有施設の状況 (マンモグラフィ)



<https://charts.qlikcloud.com/5da0388ed04ad0000c7bb753/chart.html>