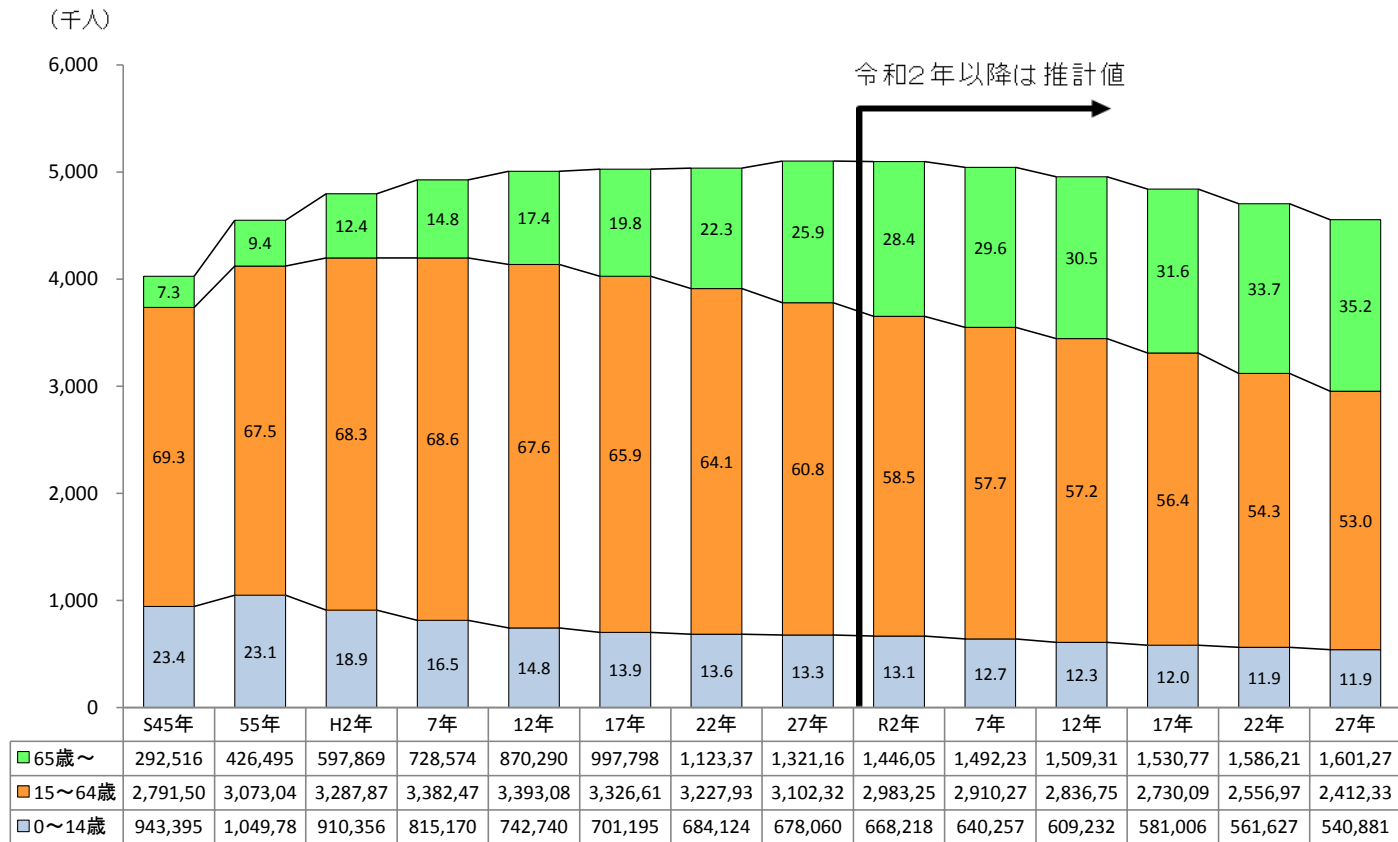


福岡県の少子化の進行及び 子ども・子育てを取り巻く状況と課題

1 少子化の進行及び少子化をめぐる状況(1)

図1 福岡県の人口の推移

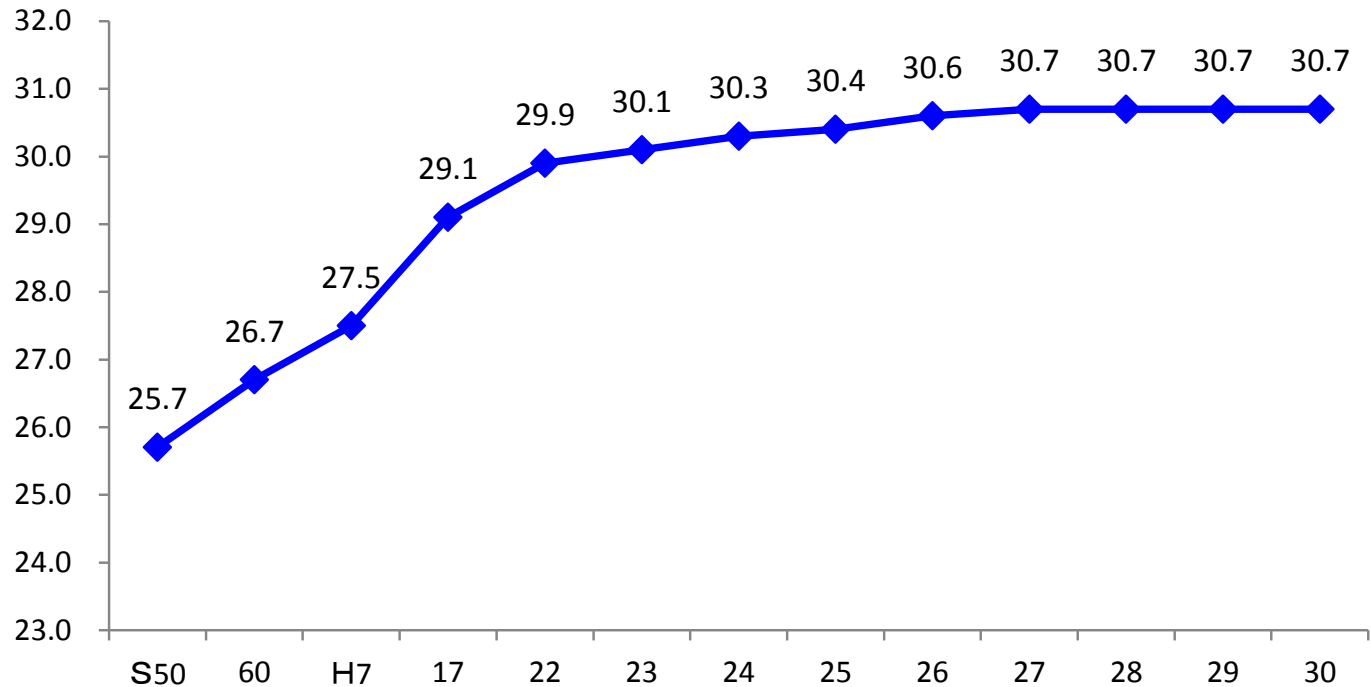


資料:総務省「国勢調査」、国立社会保障・人口問題研究所「日本の地域別将来人口推計」

(人)

1 少子化の進行及び少子化をめぐる状況(3)

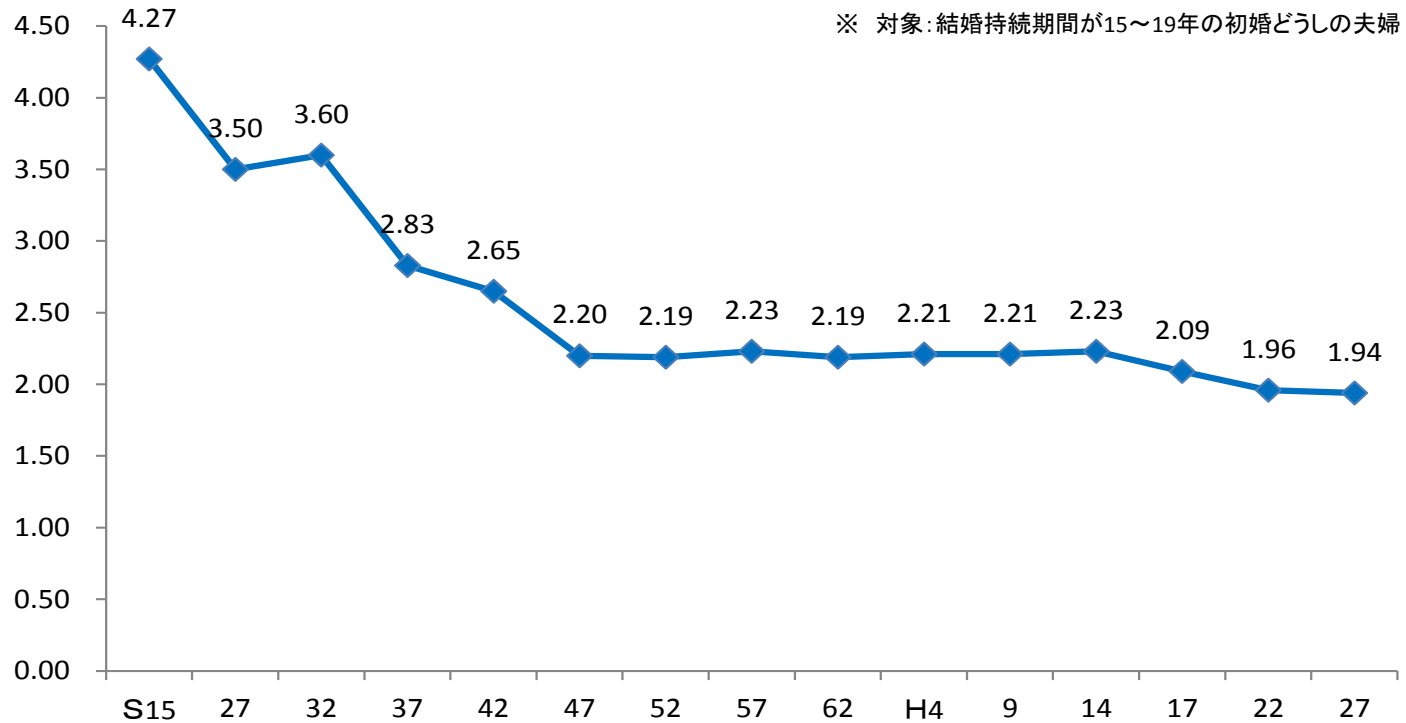
図2 第1子出生時の母親の平均年齢(全国)



資料:厚生労働省「人口動態統計」

1 少子化の進行及び少子化をめぐる状況(6)

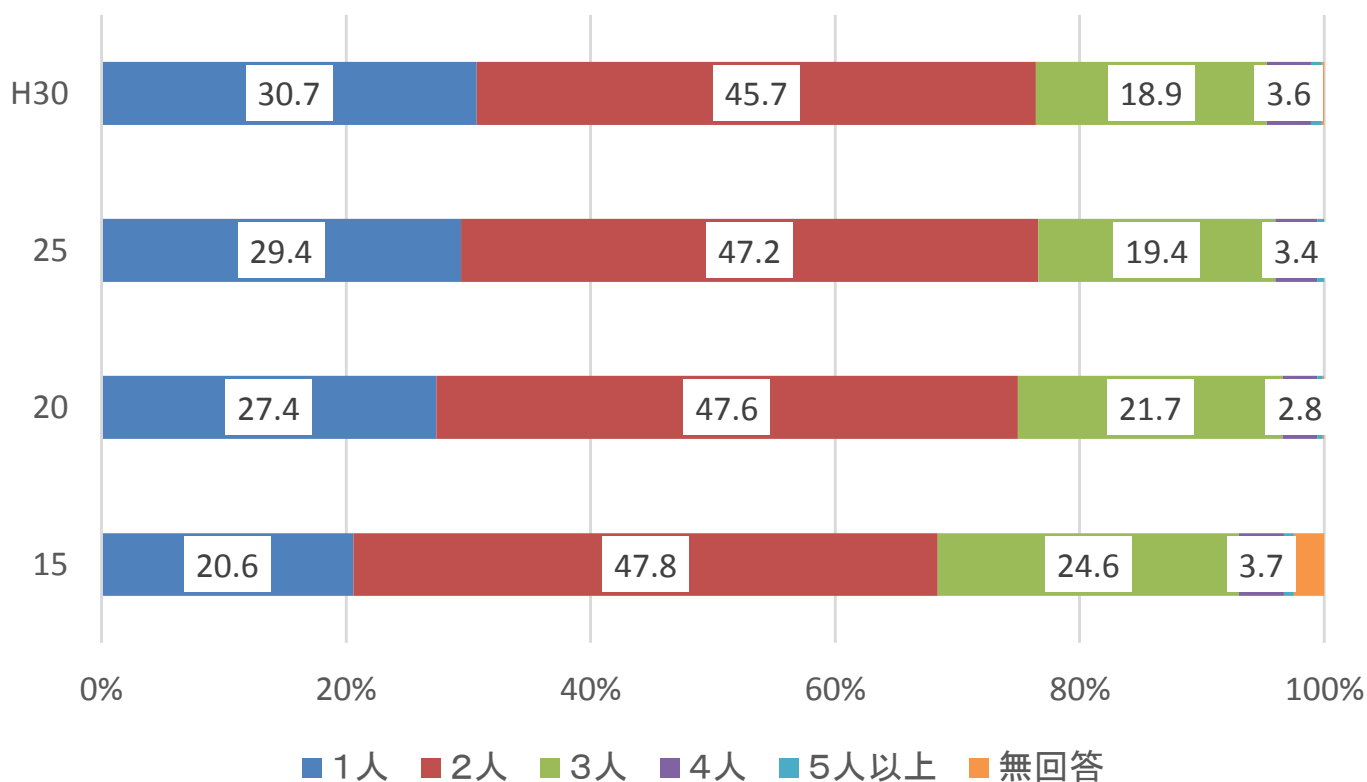
図3 夫婦の完結出生児数(全国)



資料:国立社会保障・人口問題研究所「出生動向基本調査」

1 少子化の進行及び少子化をめぐる状況(7)

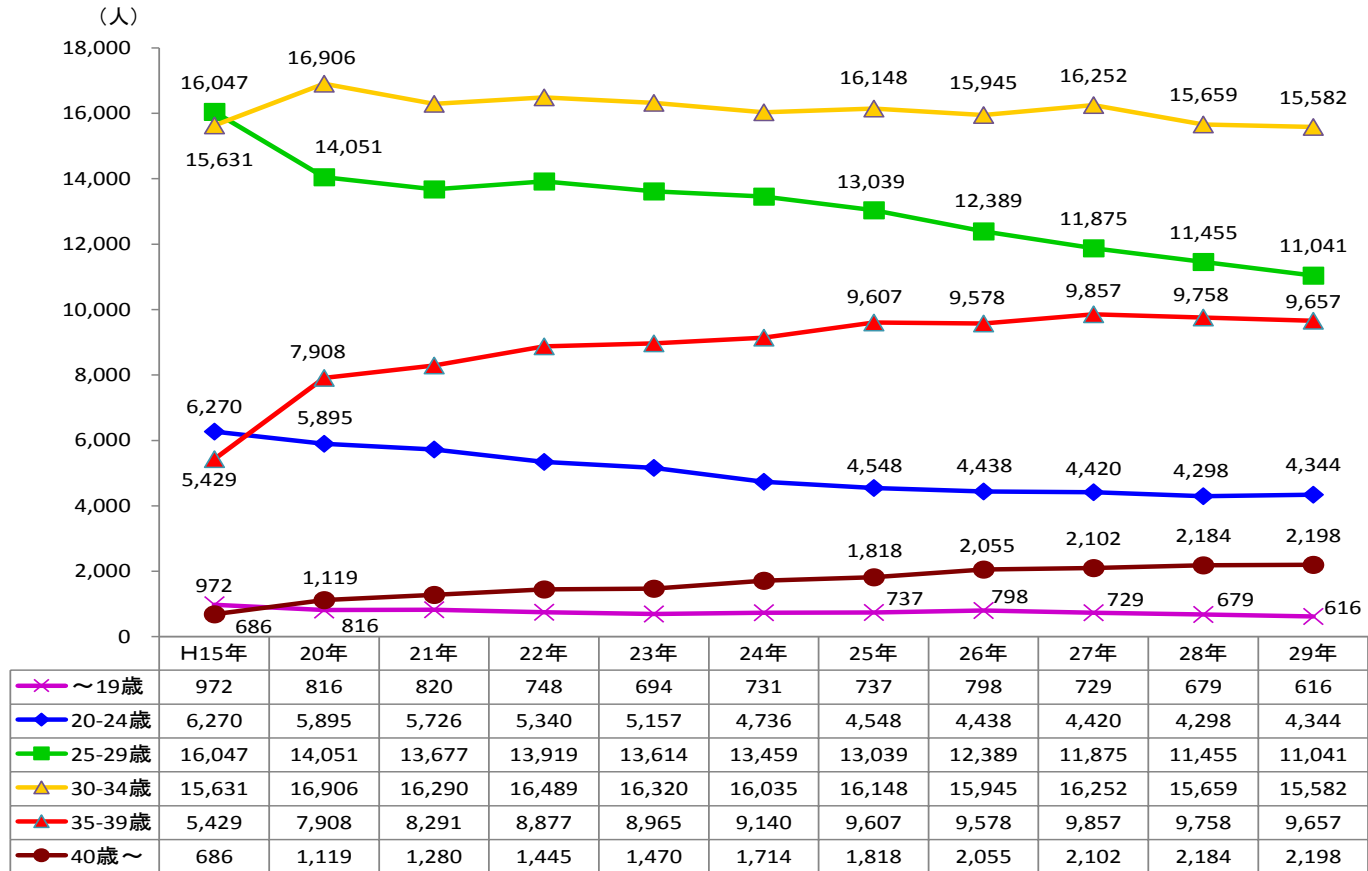
図4 夫婦の出生子ども数分布の推移



資料:福岡県「子育て等に関する県民意識調査」

1 少子化の進行及び少子化をめぐる状況(2)

図5 福岡県の母親の年齢階層別出生数



資料:厚生労働省「人口動態統計」

1 少子化の進行及び少子化をめぐる状況(5)

図6 市町村別の合計特殊出生率

○高い市町村

県内順位	市町村名	合計特殊出生率
1位	粕屋町	2.03
2位	吉富町	1.84
3位	新宮町	1.80
3位	香春町	1.80
5位	篠栗町	1.79

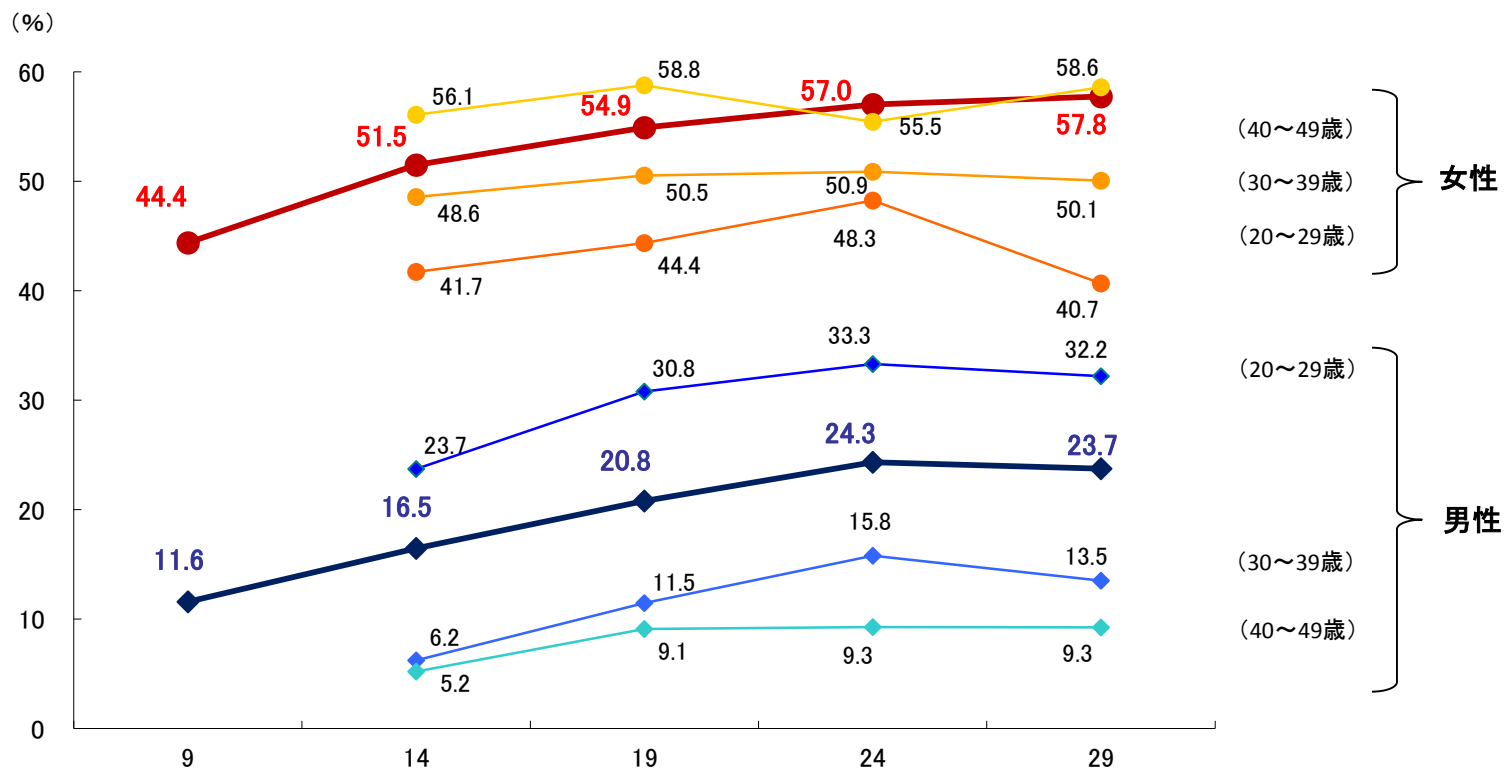
○低い市町村

県内順位	市町村名	合計特殊出生率
56位	大川市	1.34
57位	みやこ町	1.33
58位	久山町	1.32
59位	鞍手町	1.29
60位	福岡市	1.24

資料:厚生労働省「平成20年～24年人口動態 保健所・市区町村別統計」

2 結婚・出産・就労・子育てを取り巻く状況(1)

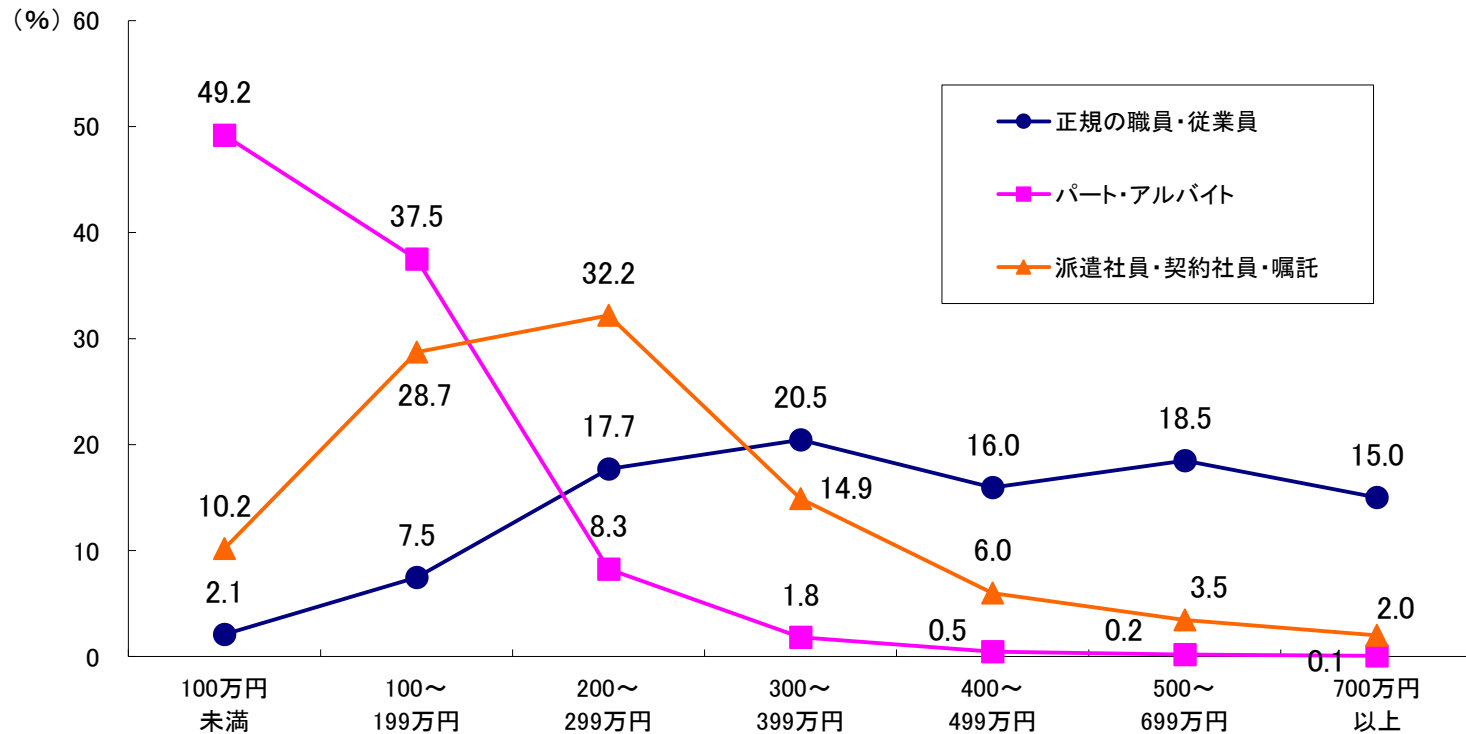
図7 福岡県の非正規就業者の割合



資料:総務省「就業構造基本調査」

2 結婚・出産・就労・子育てを取り巻く状況(2)

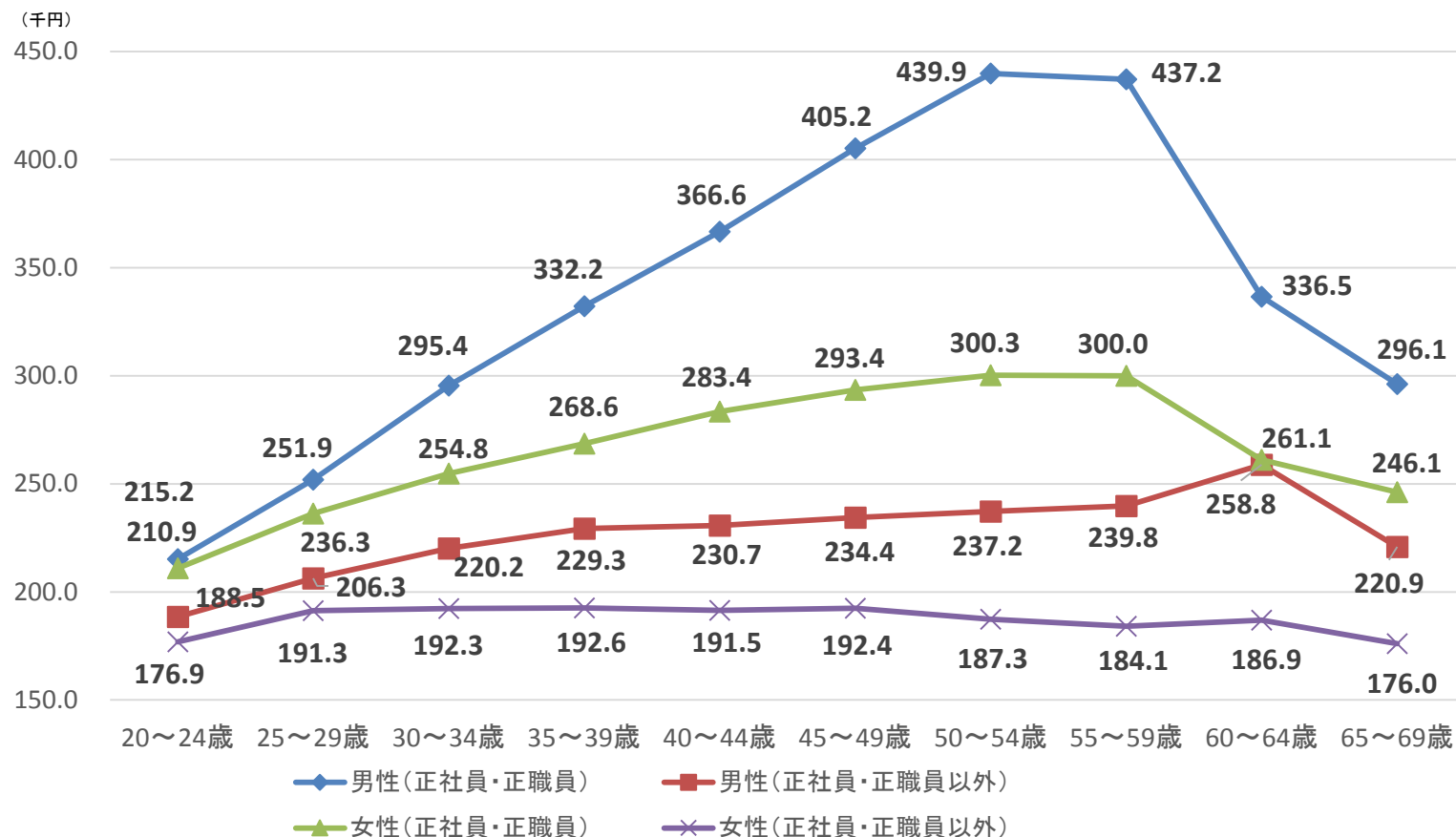
図8 就業形態別の年収分布(全国)



資料:総務省「労働力調査年報」(平成30年)

2 結婚・出産・就労・子育てを取り巻く状況(9)

図9 雇用形態・男女・年齢階級別賃金

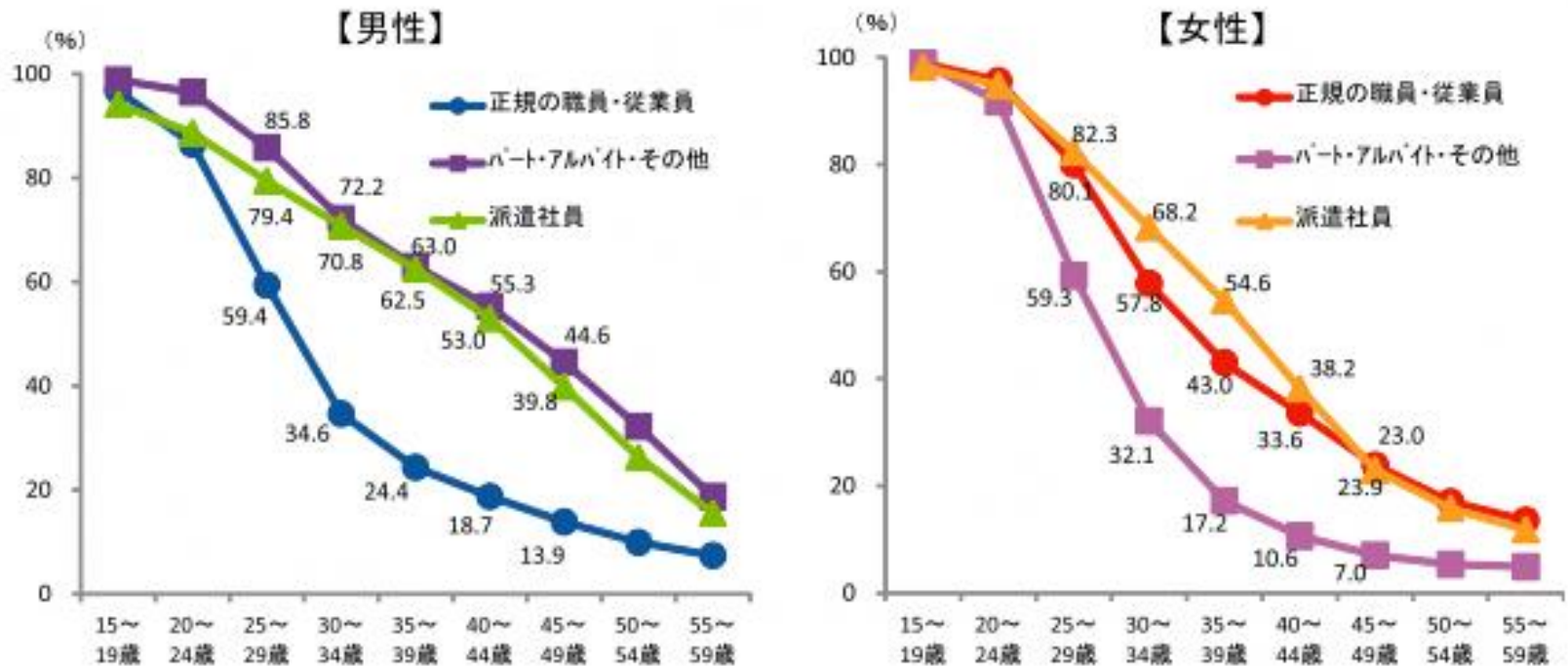


注:賃金とは、平成30年6月分の平均所定内給与額。所定内給与額とは、労働契約等であらかじめ定められている支給条件、算定方法により6月分として支給された現金給与額(きまって支給する現金給与額)のうち、超過労働給与額((1)時間外手当、(2)深夜勤務、(3)休日出勤手当、(4)宿日直手当、(5)交替手当として支給される給与をいう。)を差し引いた額で、所得税を控除する前の額をいう。

資料:厚生労働省「賃金構造基本統計調査」(平成30年)

2 結婚・出産・就労・子育てを取り巻く状況(3)

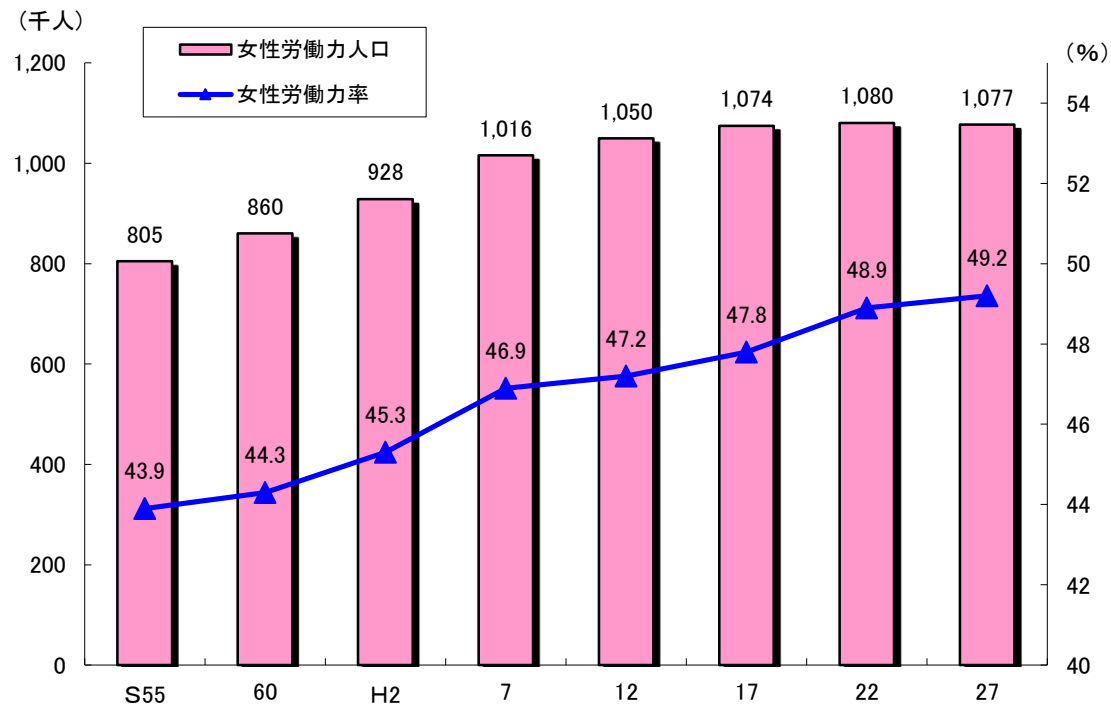
図10 福岡県の就業形態別未婚率



資料:総務省「国勢調査」(平成27年 産業等基本集計)

2 結婚・出産・就労・子育てを取り巻く状況(4)

図11 福岡県の女性の労働力率



労働力率＝「労働力人口」÷「15歳以上人口×100」

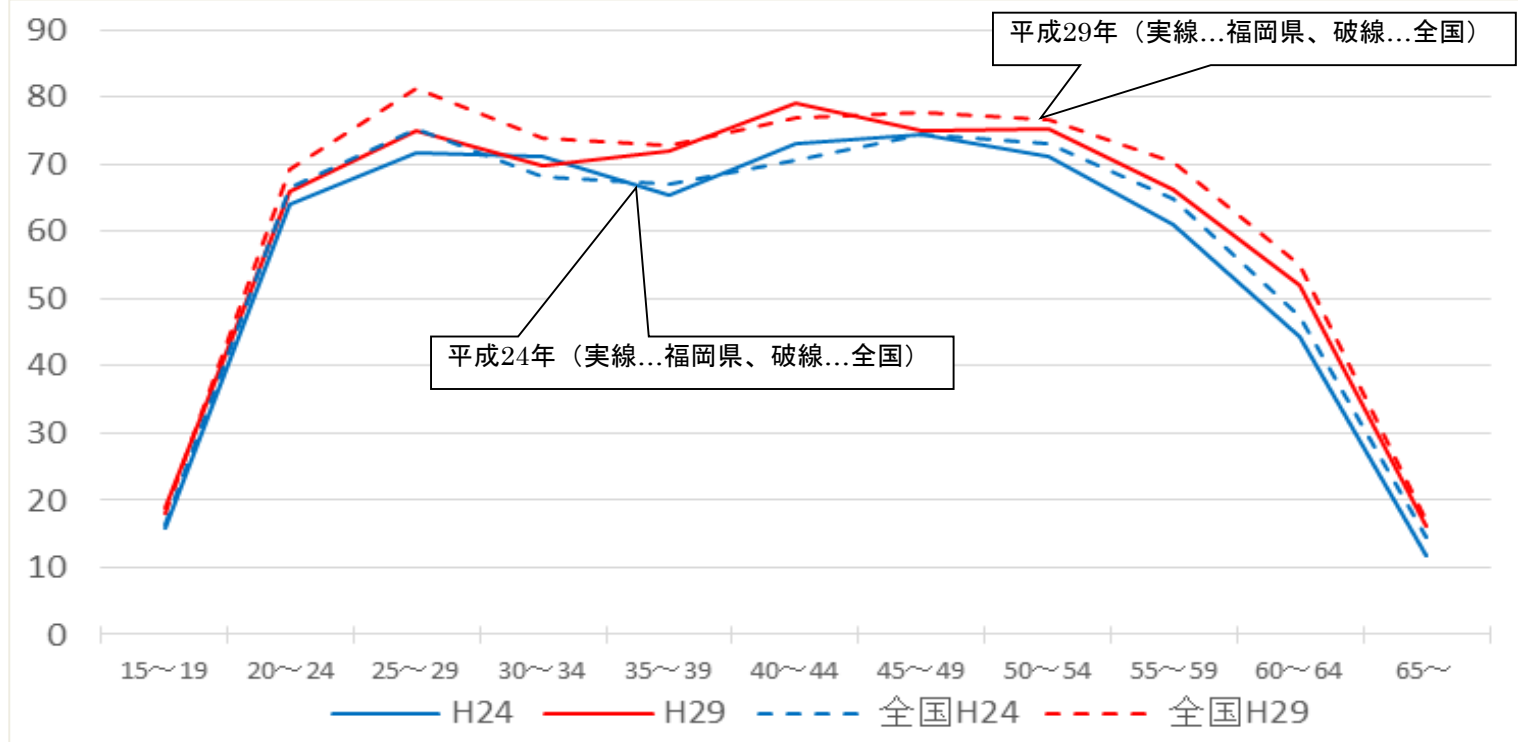
労働力人口：就業者、完全失業者（失業状態にあるが求職中の者）

非労働力人口：家事、通学、その他

資料：総務省「国勢調査」

2 結婚・出産・就労・子育てを取り巻く状況(5)

図12 福岡県の年齢階層別女性の労働力率



(平成29年) 子育て期(25歳から44歳)の女性の就業人口

全国			福岡県		
総数	就業人口	就業率	総数	就業人口	就業率
15,108,200	11,492,800	76.1%	636,000	472,400	74.3%

資料:総務省「就業構造基本調査」

2 結婚・出産・就労・子育てを取り巻く状況(8)

図13 男性の育児休業取得状況(全国)

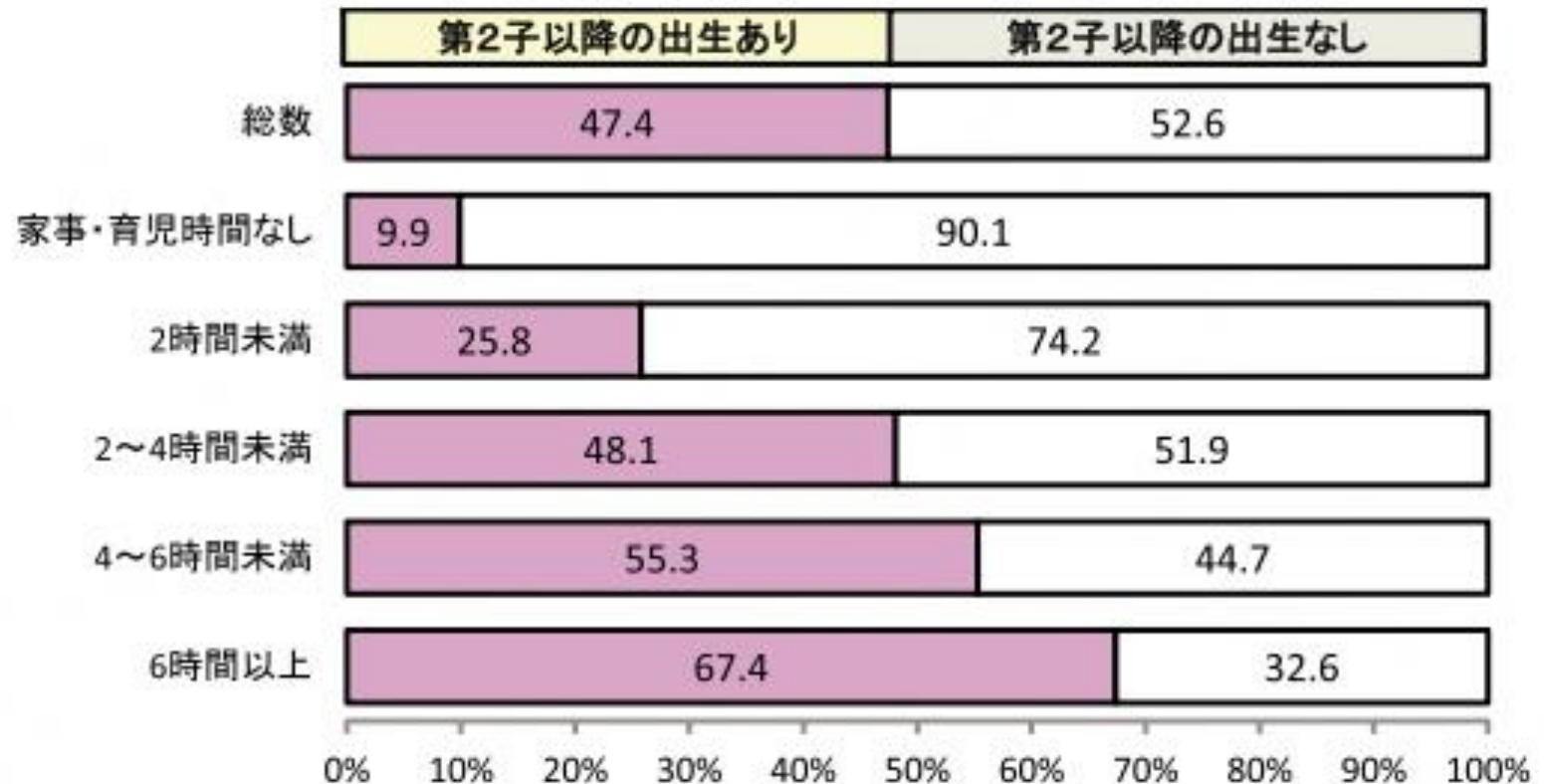
●男性の育児休業取得状況(全国) (雇用均等基本調査)

区 分	H24	H25	H26	H27	H28	H29	H30
男性 (%)	1.89	2.03	2.30	2.65	3.16	5.14	6.16
女性 (%) [参考]	83.6	83.0	86.6	81.5	81.8	83.2	82.2

資料:「雇用均等基本調査」

2 結婚・出産・就労・子育てを取り巻く状況(6)

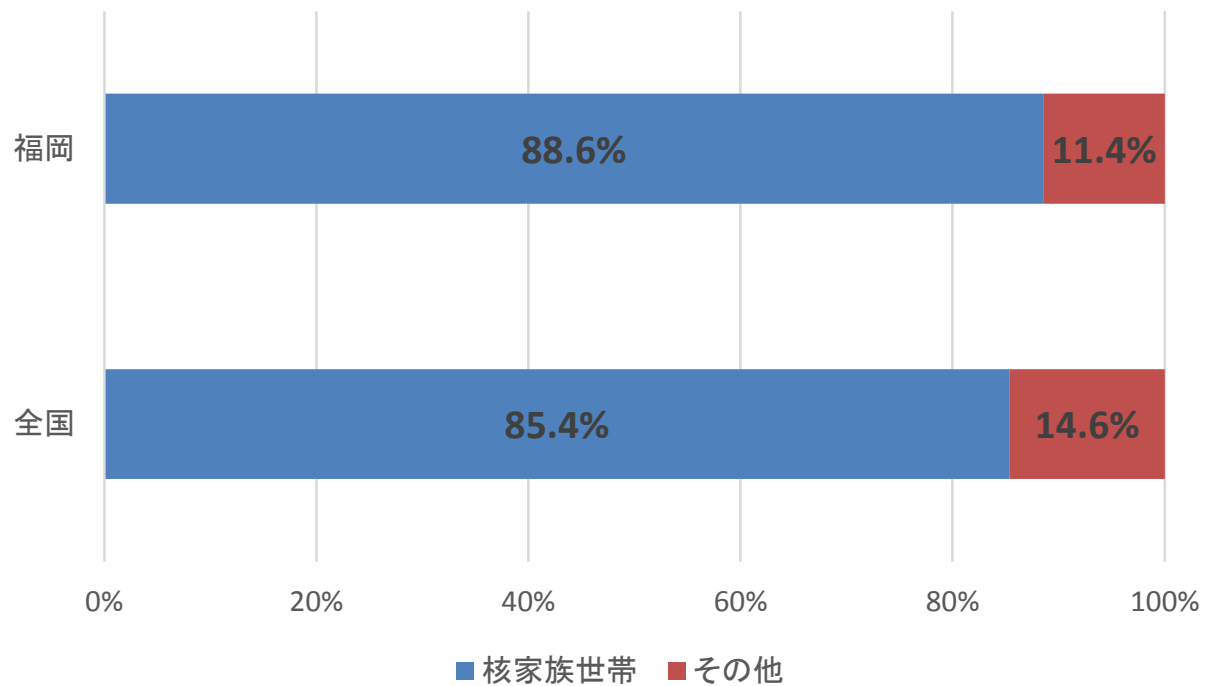
図14 夫の休日の家事・育児時間別にみた第2子以降の出生状況(全国)



資料:厚生労働省「第9回21世紀成年者縦断調査」(国民の生活に関する継続調査)(平成24年)

2 結婚・出産・就労・子育てを取り巻く状況(7)

図15 6歳未満の親族のいる世帯の家族類型(全国・福岡県)



資料:総務省「国勢調査」(平成27年)