

# ふくおか子ども・子育て応援総合プラン

(福岡県次世代育成支援行動計画)

## 平成30年度実施状況について

令和元年 8 月

福 岡 県

# ふくおか子ども・子育て応援総合プラン (福岡県次世代育成支援行動計画)

## 1 計画の概要

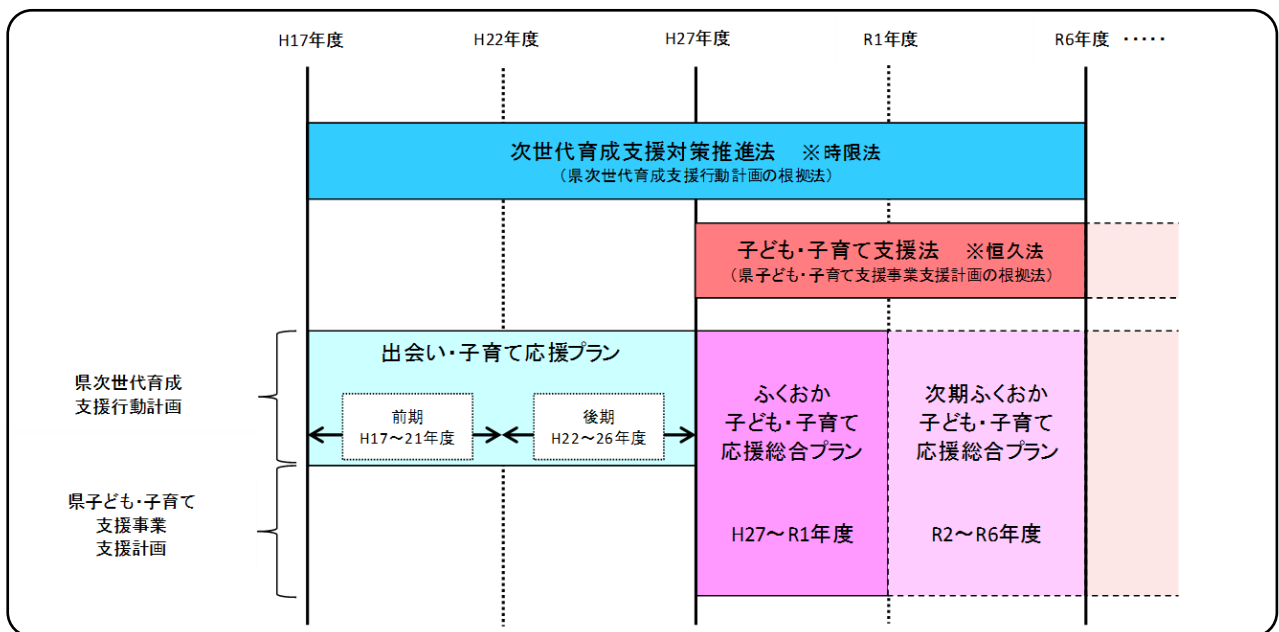
### (1) 計画の位置づけ

○少子化の流れを変えることを目指し、子育てを地域全体で支え、応援していく社会づくりを進めるため、子ども・子育て支援法第62条及び次世代育成支援対策推進法第9条に基づく計画を一体的に策定。

○策定時期:平成27年3月

○計画期間:平成27年度～令和元年度

※令和元年度中に次期プラン(計画期間:令和2年度～令和6年度)を策定予定



### (2) 計画の施策体系

#### 【基本的方向】

- ①若者が結婚・子育てに夢や希望を持つ社会づくり
- ②子どもを安心して生み育てることができる社会づくり
- ③子どもの健やかな育ちと自立を応援する社会づくり

#### 【施策の柱】

- ①未来の社会・家庭を築く若者の育成と支援
- ②子育てと仕事が両立できる環境の整備
- ③子どもと母性の健康の確保と増進
- ④地域における多様な子育て支援
- ⑤子どもの安全と安心の生活環境の整備
- ⑥子どもの健やかな成長のための教育環境の整備
- ⑦きめ細かな対応が必要な子どもへの支援

### (3) 計画の目標

『福岡県人口ビジョン・地方創生総合戦略』の基本目標2「若い世代の結婚・出産・子育ての希望をかなえる」の目標と同様。

- ・ 目標数値①  
県民が「理想とする子どもの数」と「実際に持つつもりの子どもの数」(※1)の差を縮小する
- ・ 目標数値②  
平均初婚年齢(※2)の上昇を抑制する  
※1:理想の子ども数2.48人、実際に持つつもりの子どもの数2.09人(平成25年度)  
※2:男性30.7歳、女性29.2歳(平成26年)

## 2 本県の少子化の現状

- 出生数:42,008人(全国7位)……………前年より1,430人減少 [資料①]
- 合計特殊出生率:1.49(全国27位)……前年より0.02ポイント減少 [資料②]
- 婚姻件数:25,262組(全国7位)……………前年より625組減少 [資料③]
- 平均初婚年齢:夫30.8歳、妻29.3歳…前年は夫30.7歳、妻29.3歳 [資料④]
- 理想の子ども数2.44人、実際に持つつもりの子どもの数2.08人(平成30年度) [資料⑤]

- ・平成30年の出生数は前年より減少。その要因として、出産年代とされる15～49歳女性の人口の減少が考えられる。

## 3 平成30年度の取組み状況

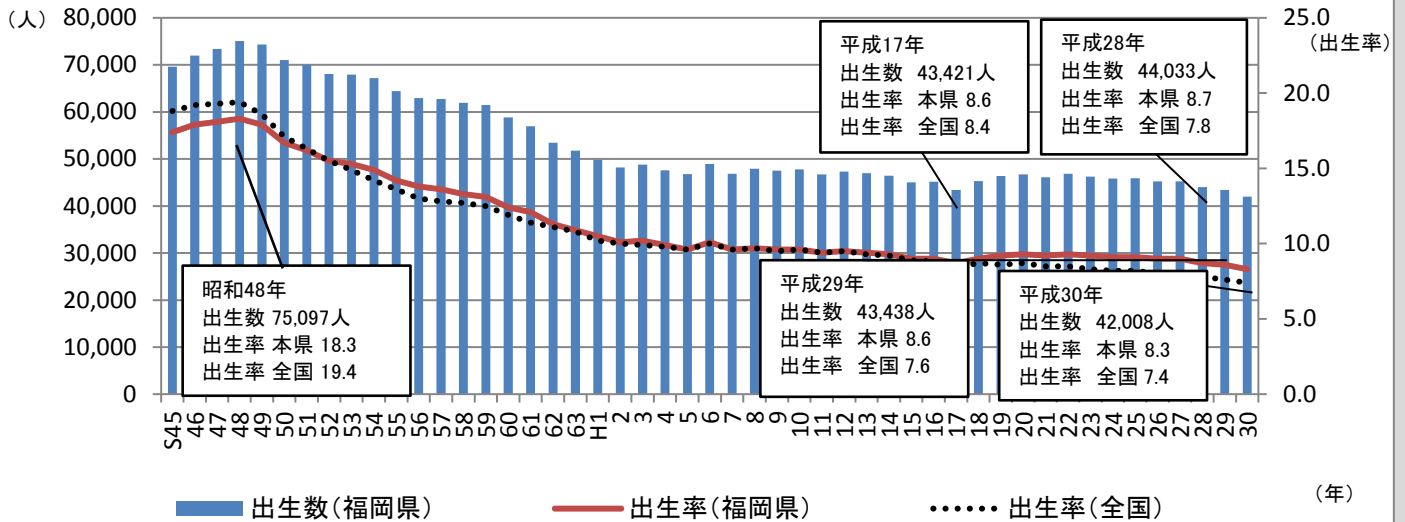
7つの施策の柱の下、若者の就業支援や結婚応援、子育てと仕事の両立の推進、保育サービスの充実など、306の施策・事業を実施。

目標数値を設定した34事業42の目標のうち、14の目標において進捗率が100%以上となっており、今後もこの数値の維持に努める。一方で「保育所待機児童の解消」など進捗率が低い事業もあり、すべての目標達成に向けて引き続きしっかり取り組んでいく。

# 資料

## ① 福岡県の出生数と出生率の推移

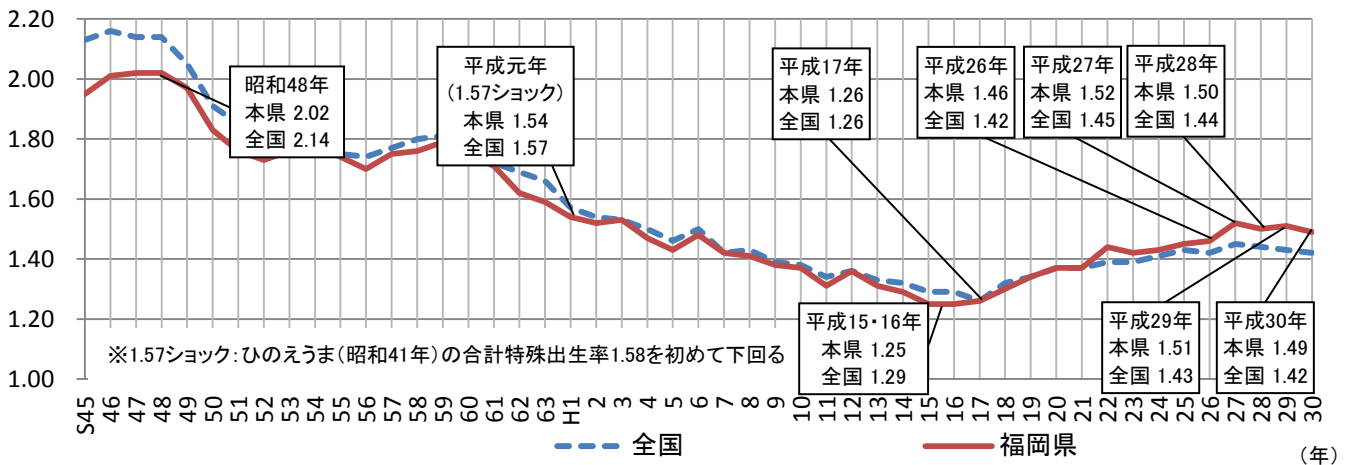
※出生率：人口千人当たりの出生数



※ 厚生労働省「人口動態統計調査」

## ② 福岡県の合計特殊出生率の推移

※合計特殊出生率：15～49歳の女性の年齢別出生率を合計したもの。女性が一生の間に生む子どもの数に相当



※ 厚生労働省「人口動態統計調査」

## ③ 婚姻件数及び婚姻率の推移

(組)

		H17年	H22年	H25年	H26年	H27年	H28年	H29年	H30年
福岡県	婚姻件数	28,715	29,247	28,183	27,359	27,566	26,567	25,887	25,262
	婚姻率 (全国順位)	5.7 (9位)	5.8 (6位)	5.6 (4位)	5.4 (5位)	5.5 (4位)	5.3 (4位)	5.1 (5位)	5.0 (5位)
全国	婚姻件数	714,265	700,214	660,613	643,749	635,156	620,531	606,866	586,438
	婚姻率	5.7	5.5	5.3	5.1	5.1	5.0	4.9	4.7

※ 厚生労働省「人口動態統計調査」  
※ 婚姻率：人口千人当たりの婚姻件数

## ④ 平均初婚年齢の推移

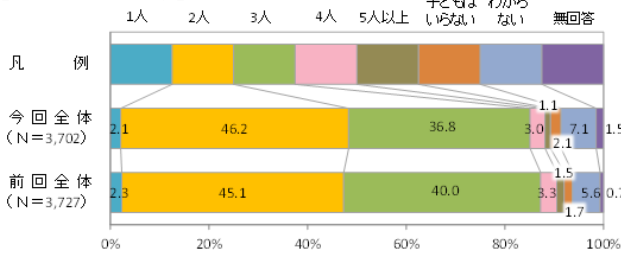
(歳)

	年	S45年	S50年	S55年	S60年	H2年	H7年	H12年	H17年	H22年	H25年	H26年	H27年	H28年	H29年	H30年
夫	福岡県	26.9	26.8	27.6	28.1	28.3	28.3	28.4	29.4	30.1	30.5	30.7	30.7	30.8	30.7	30.8
	全国	26.9	27	27.8	28.2	28.4	28.5	28.8	29.8	30.5	30.9	31.1	31.1	31.1	31.1	31.1
妻	福岡県	24.5	24.9	25.5	25.8	26.1	26.4	27.0	28.0	28.7	29.2	29.2	29.4	29.3	29.3	29.3
	全国	24.2	24.7	25.2	25.5	25.9	26.3	27.0	28.0	28.8	29.3	29.4	29.4	29.4	29.4	29.4

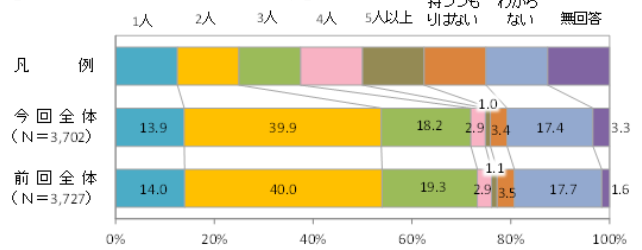
※ 厚生労働省「人口動態統計調査」

### ⑤ 理想の子どもの数と実際に持つつもりの子どもの数

【理想の子どもの数】



【実際に持つつもりの子どもの数】

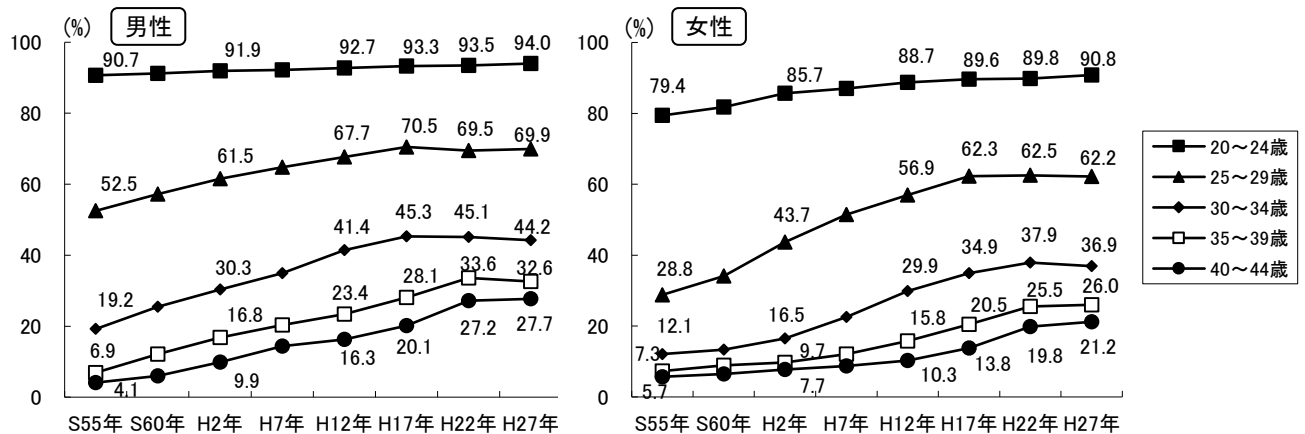


※ 県「子育て等に関する県民意識調査(H25、H30)」

◎理想の子どもの数と実際に持つつもりの子どもの数の差: 0.36人  
(平成25年度調査から0.03人縮小)

	平成25年度	平成30年度
①理想の子どもの数	2.48人	<b>2.44人</b>
②実際に持つつもりの子どもの数	2.09人	<b>2.08人</b>
③差引(①-②)	0.39人	<b>0.36人</b>

### ⑥ 福岡県の年齢階層別未婚率の推移



※ 総務省「国勢調査」

### ⑦ 50歳時未婚率(生涯未婚率)の年次推移

(%)

		S50年	S55年	S60年	H2年	H7年	H12年	H17年	H22年	H27年
男性	福岡県	1.99	2.46	3.48	4.59	7.51	10.91	14.31	18.77	22.04
	全国	2.12	2.60	3.89	5.57	8.99	12.57	15.96	20.14	23.37
女性	福岡県	4.46	4.96	5.22	5.58	6.72	7.56	9.00	12.60	16.08
	全国	4.32	4.45	4.32	4.33	5.10	5.82	7.25	10.61	14.06

※ 国立社会保障・人口問題研究所「人口統計資料集」

※ 50歳時未婚率(生涯未婚率): 45~49歳と50~54歳未婚率の平均値

### ⑧ 福岡県の母親の年齢階層別出生数の推移

(人)

	H17年	H22年	H25年	H26年	H27年	H28年	H29年	H30年
~19歳	803	748	737	798	729	679	616	537
20~24歳	5,775	5,340	4,548	4,438	4,420	4,298	4,344	4,237
25~29歳	14,239	13,919	13,039	12,389	11,875	11,455	11,041	10,846
30~34歳	15,899	16,489	16,148	15,945	16,252	15,659	15,582	14,853
35~39歳	5,890	8,877	9,607	9,578	9,857	9,758	9,657	9,253
40歳~	815	1,445	1,818	2,055	2,102	2,184	2,198	2,282
合計	43,421	46,818	45,897	45,203	45,235	44,033	43,438	42,008

※ 厚生労働省「人口動態統計調査」