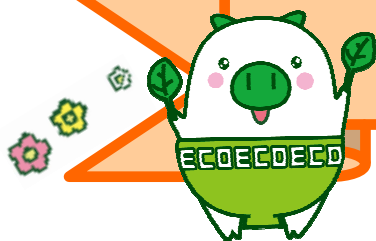


# まちの修理屋さん 登録店情報



店舗名	竹下家具工芸
	
住所	〒 801-0862 北九州市門司区錦町8-15
電話番号	093-321-2278
FAX番号	093-321-2278
E-mail アドレス	
HPアドレス	
定休日	原則として日曜日
営業時間	原則 8:30~18:30
取扱品目	家具
価格例	家具製品（旧桐たんす、旧家具の再生）の種類、傷み程度によります。
PRポイント	祖父、父、本人と3代目で創業90余年です。