

主要地方道 三潁上陽線 (歩道設置)

1. 概要

1) 路線の概要

主要地方道三潁上陽線は、久留米市三潁町の主要地方道久留米柳川線を起点とし、筑後市、広川町を経由し、八女市上陽町を通る主要地方道八女香春線を終点とする幹線道路である。

また、緊急輸送道路に位置付けられている。

2) 事業の必要性

当該事業箇所は、久留米市立西牟田小学校の通学路に指定されている。また、近隣には西牟田保育園、JR西牟田駅や特別養護老人ホームなどが存在しており、地域住民の生活に密着した道路である。しかし、JR鹿児島本線下の西牟田アンダーパス部分は、自動車交通量が多いにもかかわらず幅員が狭く、歩道が未整備であるため、歩道を整備し、歩行者の安全を確保する必要がある。

3) 事業により期待される効果

歩道を整備することにより、児童を始めとした歩行者が安全に通行することができる。また、歩行者と車両を分離することで車両も円滑に通行することができ、交通事故の抑止と緊急輸送力の向上が期待できる。

2. 現道の状況

自動車交通量	: 7,769 台/日
自転車交通量	: 80 台/12h
歩行者交通量	: 39 人/12h
通学路	: 法指定・ 学校指定 ・非該当
交通事故発生状況	: 3件(H23~H27 5ヶ年間)
(うち死亡事故)	: 0件

3. 計画内容

箇所名	: 福岡県久留米市三潁町西牟田
延長	: L= 40 m
全体事業費	: C= 470 百万円
事業着手年度	: 平成 30 年度
完成目標年度	: 平成 34 年度

4. その他特記事項

(要望状況)

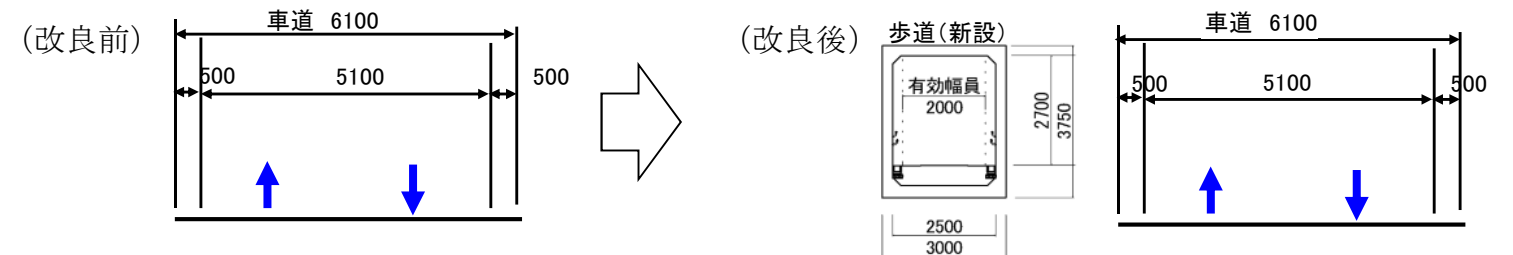
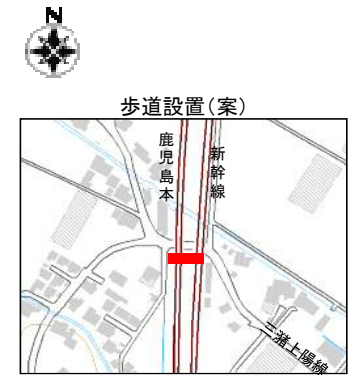
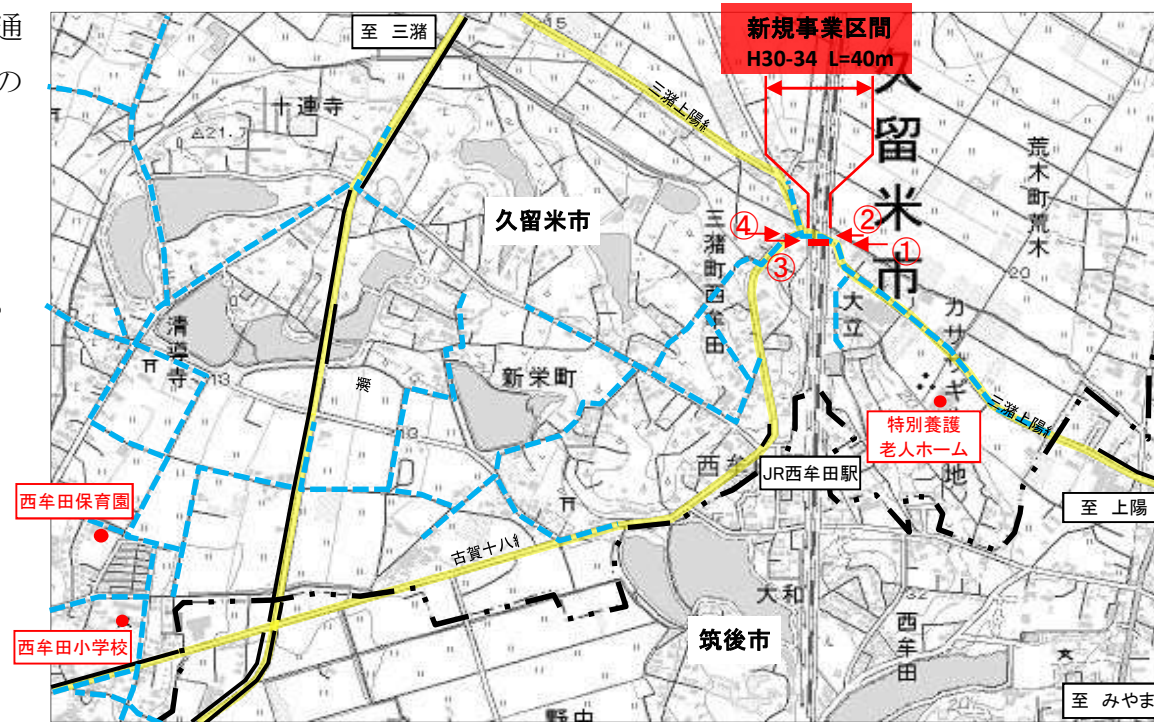
県南総合開発促進会議による提言(H24~H29)

久留米市、地元自治会、小学校

【位置図】



【事業概要図】



【現況写真】



①上陽方面から三潁方面を望む

②上陽方面から三潁方面を望む

③三潁方面から上陽方面を望む

④三潁方面から上陽方面を望む