

物 価

1 消費者物価指数（生鮮食品を除く総合・福岡市）（2014年2月）

（1）前年同月比：8か月連続のプラス

(平成22年=100)

		消費者物価指数	前年同月比
平成25年 (2013)	2月	99.5	▲ 0.3
	3月	99.6	▲ 0.5
	4月	99.8	▲ 0.6
	5月	100.0	0.0
	6月	99.8	▲ 0.1
	7月	99.8	0.1
	8月	100.0	0.2
	9月	100.3	0.4
	10月	100.3	0.5
	11月	100.2	0.5
	12月	100.3	0.8
	平成26年 (2014)	1月	99.9
	2月	100.0	0.5

(平成22年=100)

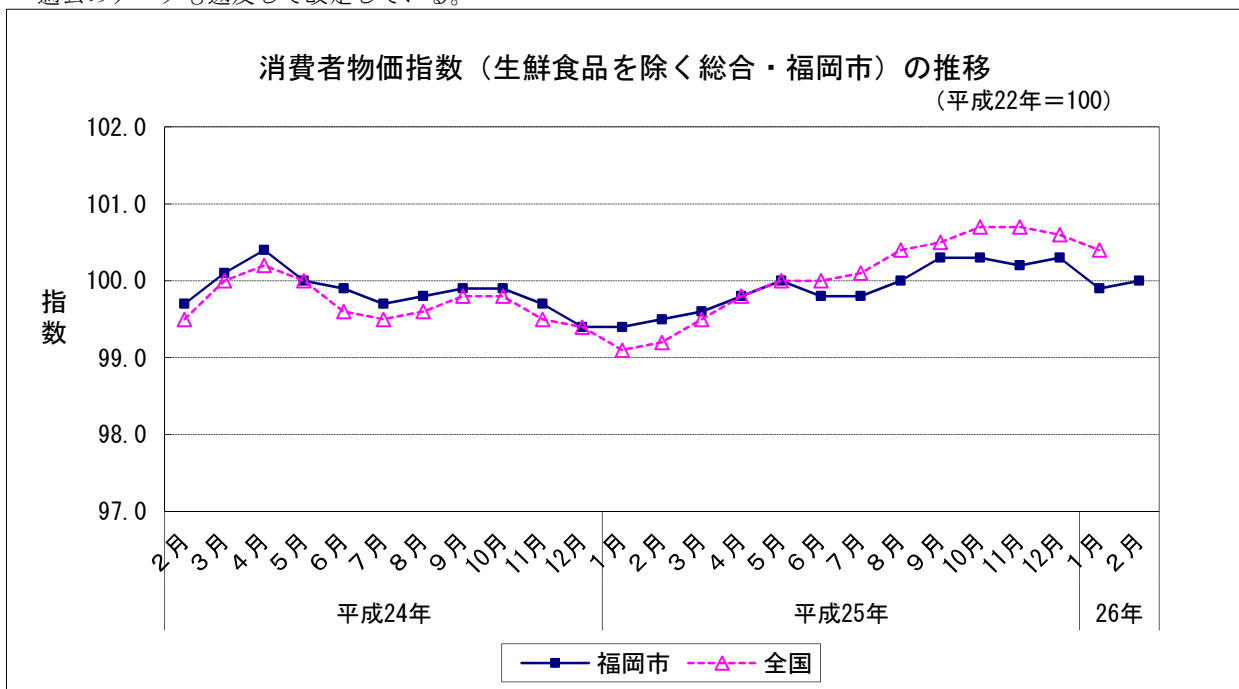
		消費者物価指数	前年同期比
平成24年 (2012)	1～3月	99.8	0.0
	4～6月	100.1	0.1
	7～9月	99.8	0.0
	10～12月	99.7	▲ 0.1
平成25年 (2013)	1～3月	99.5	▲ 0.3
	4～6月	99.9	▲ 0.2
	7～9月	100.0	0.2
	10～12月	100.3	0.6

(平成22年=100)

	消費者物価指数	前年比
平成23年(2011)	99.8	▲ 0.2
平成24年(2012)	99.8	0.0
平成25年(2013)	99.9	0.1

資料出所：福岡県調査統計課「消費者物価指数」

※消費者物価指数は福岡県はH23年7月、国は同6月公表分より基準改定を行い、平成22年=100となった。
過去のデータも遡及して改定している。



物 価

2 企業物価指数（国内企業物価指数）（2014年2月）

（1）前年同月比：11か月連続のプラス

（平成22年平均=100）

		指 数	前年同月比
平成25年 (2013)	2月	101.0	▲ 0.1
	3月	101.1	▲ 0.5
	4月	101.5	0.1
	5月	101.6	0.6
	6月	101.6	1.2
	7月	102.2	2.2
	8月	102.4	2.3
	9月	102.6	2.2
	10月	102.5	2.5
	11月	102.5	2.6
	12月	102.8	2.5
	平成26年 (2013)	1月	103.0
	2月	p102.8	p1.8

（平成22年平均=100）

		指 数	前年同期比
平成24年 (2012)	1～3月	101.2	0.3
	4～6月	100.9	▲ 1.1
	7～9月	100.2	▲ 1.9
	10～12月	100.1	▲ 0.9
平成25年 (2013)	1～3月	100.9	▲ 0.3
	4～6月	101.6	0.7
	7～9月	102.4	2.2
	10～12月	102.6	2.5

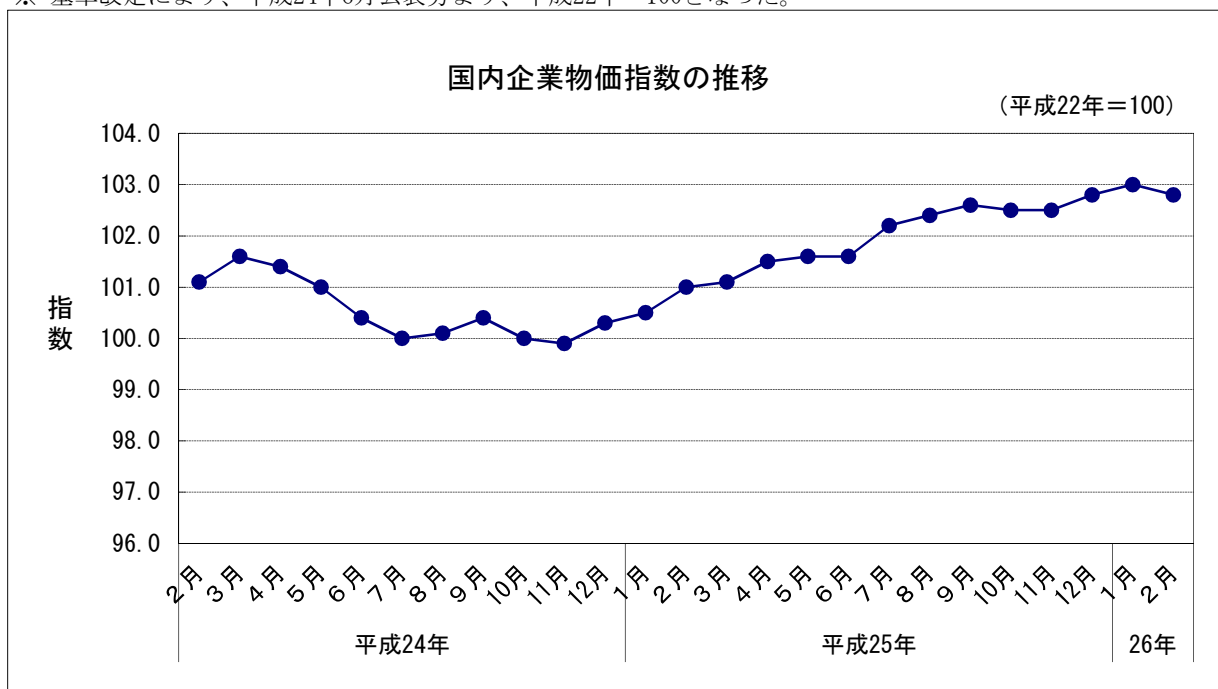
（平成22年平均=100）

	指 数	前年比
平成23年(2011)	101.5	1.5
平成24年(2012)	100.6	▲ 0.9
平成25年(2013)	101.9	1.3

資料出所：日本銀行「企業物価指数」

※ p は速報値

※ 基準改定により、平成24年6月公表分より、平成22年=100となった。



物 価

3 原油価格とガソリン価格

- (1) 原油価格（ドバイ）（2014年2月）：2か月ぶりの上昇
- (2) 原油価格（WTI）（2014年2月）：2か月ぶりの上昇
- (3) ガソリン価格（2014年2月）：2か月ぶりの下落
- (4) 灯油価格（2014年2月）：8か月ぶりの下落

		原油価格(ドバイ)		原油価格(WTI)		ガソリン価格(福岡地区)		灯油価格(福岡地区)	
		ドル/バレル	前月差	ドル/バレル	前月差	円/リットル	前月差	円/18リットル	前月差
平成25年 (2013)	2月	111.21	3.22	95.32	0.49	156	4	1,799	55
	3月	105.72	▲ 5.49	92.96	▲ 2.36	158	2	1,793	▲ 6
	4月	101.75	▲ 3.97	92.07	▲ 0.89	156	▲ 2	1,748	▲ 45
	5月	100.44	▲ 1.31	94.80	2.73	153	▲ 3	1,715	▲ 34
	6月	100.19	▲ 0.25	95.80	1.00	153	▲ 1	1,711	▲ 4
	7月	103.59	3.40	104.70	8.90	156	3	1,740	30
	8月	106.69	3.10	106.54	1.84	162	6	1,780	39
	9月	108.28	1.59	106.24	▲ 0.30	162	1	1,794	14
	10月	106.65	▲ 1.63	100.55	▲ 5.69	161	▲ 1	1,803	10
	11月	105.84	▲ 0.81	93.93	▲ 6.62	160	▲ 1	1,810	6
	12月	107.82	1.98	97.89	3.96	159	▲ 1	1,836	27
	平成26年 (2014)	1月	103.67	▲ 4.15	95.01	▲ 2.88	159	0	1,862
2月		105.07	1.40	100.68	5.67	159	▲ 1	1,849	▲ 13

※ガソリン及び灯油価格は、H23.4月分より月次データが無くなったため、週次データを月毎に単純平均した。

それに伴い、過去のデータも修正した。

資料出所：資源エネルギー庁、日本経済新聞

※原油価格（ドバイ）は、東京原油スポット市場の日々の終値を月毎に単純平均したもの。

※原油価格（WTI）は、H20.5月からNY商品市場の日々の終値を月毎に単純平均したもの。

