

# 福岡市博多区におけるヒアリの確認について

平成 29 年 7 月 27 日（木）  
環境省自然環境局  
野生生物課外来生物対策室  
代表 03-3581-3351  
直通 03-5521-8344  
室長 曾宮 和夫  
室長補佐 八元 綾  
担当 知識 寛之  
九州地方環境事務所 野生生物課  
直通 096-322-2413  
課長 鑪 雅哉  
課長補佐 森 一弘  
担当 立岩 沙知子

## <福岡市同時発表>

平成 29 年 7 月 27 日（木）に福岡市博多区の事業者敷地において同事業者により発見されたアリについて、専門家による種の同定の結果、同日中に特定外来生物であるヒアリ (*Solenopsis invicta*) と確認されましたので、お知らせします。

当該ヒアリは、中国・広東省の蛇口港より出航した貨物船にて、福岡市東区の博多港アイランドシティ・コンテナターミナル（以下、ICCT）で陸揚げされ、陸路にて福岡市博多区の事業者敷地に運ばれた貨物コンテナ（1 個）内より発見されたものです。

発見時に確認された個体については、すでに全て殺虫処理していますが、確認地点付近やコンテナが一時的に留め置かれた地点周辺では、福岡市と協力してベイト剤等を設置しており、今後ヒアリの調査を行う予定です。

## 1. 経緯

- 7/18 中国・広東省深圳市の蛇口港（Shekou）からコンテナを積載した貨物船が出港。
- 7/23 福岡市東区の博多港に入港。
- 7/24 博多港 ICCT にて当該コンテナを陸揚げ。ストックヤードにて 7/26 まで保管される。
- 7/26 陸路にて博多港 ICCT から福岡市東区の運送事業者敷地内へ移動。
- 7/27 陸路にて福岡市博多区の事業者敷地内へ移動。コンテナを開けて荷物の搬出作業中にコンテナ内でサナギを含む 30 頭程度のアリを発見。  
事業者作業員が搬出作業中に数匹のアリに付着され、刺される。刺傷は 1 箇所だが周囲に発疹が発生したため、病院で診察。健康上の問題は生じていない。  
コンテナを密封し、燻蒸消毒。  
採取されたアリの死体（サンプル）を九州大学熱帯農学研究センターの専門家に持ち込み、ヒアリであると同定。

九州地方環境事務所職員、福岡市職員、事業者により、生きているヒアリがいないことなど現場の状況を確認。

## 2. 今回の確認されたヒアリについて

確認されたヒアリは、中国から輸入された貨物コンテナの中で、サナギを含め 30 頭程度が発見されました。現段階では陸揚げした博多港 ICCT 及び福岡市博多区の事業者敷地周辺からの発見情報はありません。中国にて出航前にコンテナ内部に付着し、コンテナ内部で繁殖していた可能性はありますが、現時点ではヒアリが福岡市内の当該地域周辺に定着し、繁殖している可能性は低いと考えられます。

## 3. 今後の対応

福岡市博多区内で発見されたヒアリは、直後の対応の結果、確認された全ての個体が殺虫処分されました。また、ヒアリが確認されたコンテナは薬剤による消毒を実施しました。しかし、当該コンテナが陸揚げされてから消毒されるまでの間に、周辺地域に侵入してしまった可能性も否定できないため、福岡市等の協力を得て、コンテナが一時的に留め置かれた地点（博多港 ICCT、福岡市博多区の事業者敷地）の周辺において、ベイト剤及び捕獲トラップを設置し、ヒアリが侵入していないことを確認するための調査を開始しました。

なお、福岡市、九州地方整備局、港湾管理者の関係機関に対しては、以下を依頼しています。

- ・今回ヒアリが見つかったコンテナの保管場所、倉庫、その他運搬車両等の関係者に当該生物の混入があったことを周知し、他に混入の恐れがないか確認を依頼すること
- ・今後同様なルートで貨物を輸入する際に、当該アリその他の特定外来生物の付着・混入がないよう、現地の保管場所・コンテナ置き場・積み出し港等の状況を把握し、対策を採ること
- ・今後、国や自治体等が実施する調査で連携を図ること。

## 4. 情報提供のお願い

ヒアリは、攻撃性が強く、刺された場合、体質によってはアナフィラキシー・ショックを起こす可能性があります。世界各地に定着がみられることから、一旦定着すれば根絶することは困難となるため、侵入監視により、早期発見、早期駆除により定着前に根絶を図ることが極めて重要です。

当該関係地域や既に発見されている港湾に限らず、海外からの貨物や旅客が到着する港や空港においては同様にヒアリ侵入のリスクがあります。

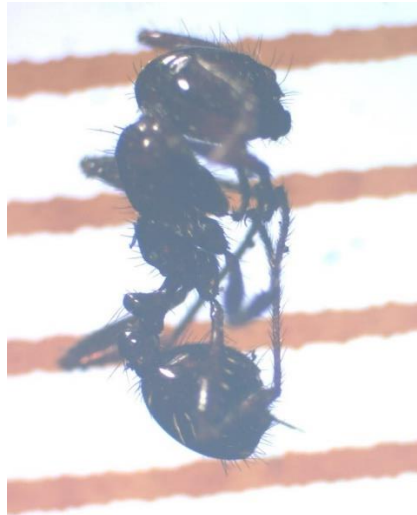
地方自治体や駆除業者の方々につきましては、在来種ではないことを確認の上、ヒアリと思われる個体が発見された場合には、管轄区域の環境省地方環境事務所にご連絡ください。

連絡先 URL : <http://www.env.go.jp/region/index.html>

ストップ・ザ・ヒアリ（ヒアリの特徴・生態・駆除方法・刺されたときの対処方法等の参考） : [https://www.env.go.jp/nature/intro/4document/files/r\\_fireant.pdf](https://www.env.go.jp/nature/intro/4document/files/r_fireant.pdf)

※ヒアリは強い毒を持つため、生きた個体を素手で触らないようにしてください。

今回発見されたヒアリ（写真：福岡市提供）



今回ヒアリが確認された場所

