

2017
平成29年

統計福岡

目次

福岡県の動向

I 主要指標の動き	1
II 生産動向について	2
III 物価動向について	3
IV 雇用動向について	4

統計表

指標	5
人口	7
鉱工業	9
物価・生計	11
商業	15
建設	16
電力	17
倒産	18
賃金・労働	19
社会保障	20
貿易・運輸	21
社会	22

データの表記について

統計表の記号

p 速報数値 r 訂正数値 O 単位未満 - 皆無
… 不詳 ▲ 負数、減少したもの x 数値を秘匿したもの

数値

原則として単位未満で四捨五入しています。このため、合計と内訳の計は必ずしも一致しません。

当データは「ふくおかデータウェブ」でもご覧いただけます。
アドレス <http://www.pref.fukuoka.lg.jp/dataweb/>

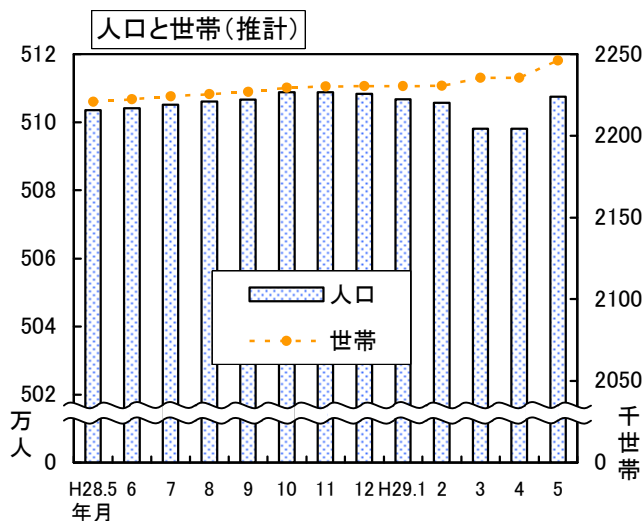
福岡県企画・地域振興部調査統計課

福岡県の動向

I 主要指標の動き

1 福岡県の人口と世帯

平成29年5月1日現在
 人口総数 5,107,489人
 男性 2,414,175人
 女性 2,693,314人
 世帯数 2,246,083世帯
 (資料：県調査統計課「福岡県人口と世帯(推計)」)



2 消費者物価指数

平成29年4月

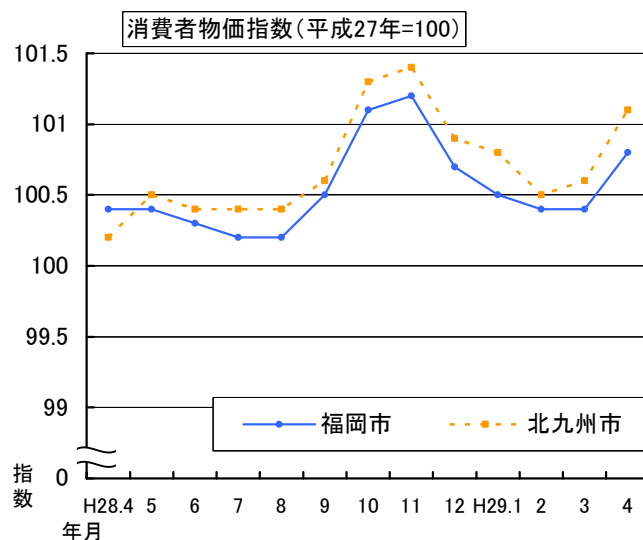
福岡市

総合 100.8
 対前月上昇率 0.3%
 対前年同月上昇率 0.4%

北九州市

総合 101.1
 対前月上昇率 0.5%
 対前年同月上昇率 0.8%

(資料：県調査統計課「消費者物価指数月報」)



3 福岡県雇用・所定外労働時間指数

(事業所規模 全規模、平成27年=100)

平成29年3月

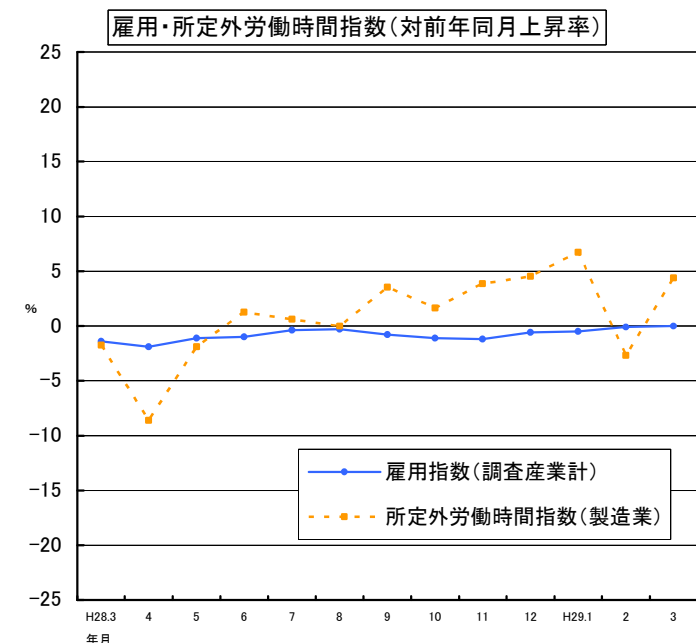
雇用指数(常用労働者)

調査産業計 98.2
 対前年同月上昇率 0.0%
 製造業 95.8
 対前年同月上昇率 ▲2.6%

所定外労働時間指数

調査産業計 113.2
 対前年同月上昇率 ▲0.3%
 製造業 102.3
 対前年同月上昇率 4.4%

(資料：県調査統計課「毎月勤労統計調査地方調査月報」)



Ⅱ 生産動向について（平成29年3月：「福岡県鉱工業指数月報」）

1 生産

季節調整済指数は113.7で、前月比0.8%の上昇となりました。（原指数123.1、前年同月比8.0%上昇）

- ・前月比が上昇した業種 11業種
 電子部品・デバイス工業
 はん用・生産用機械工業 ほか
 - ・前月比が低下した業種 8業種
 輸送機械工業
 化学工業 ほか
- （上昇・低下寄与率順に記載。以下同様）

2 出荷

季節調整済指数は113.5で、前月比0.3%の低下となりました。（原指数124.8、前年同月比6.9%上昇）

- ・前月比が上昇した業種 11業種
 電子部品・デバイス工業
 はん用・生産用機械工業 ほか
- ・前月比が低下した業種 8業種
 輸送機械工業
 化学工業 ほか

3 在庫

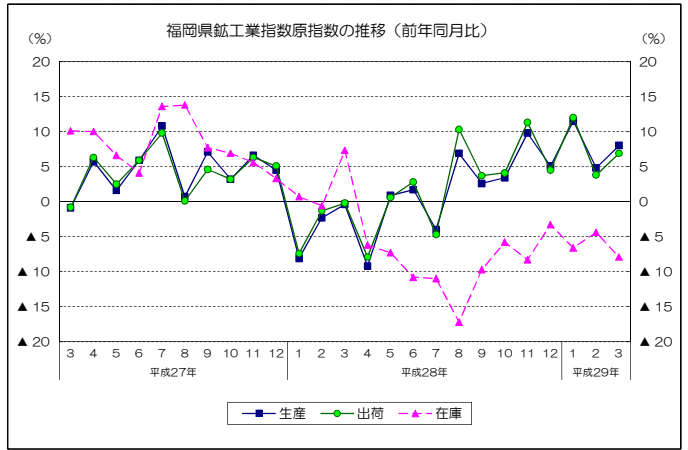
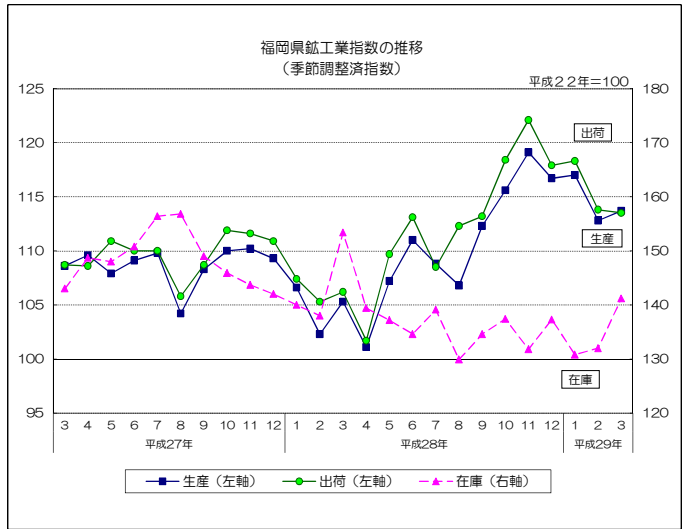
季節調整済指数は141.2で、前月比7.0%の上昇となりました。（原指数127.6、前年同月比7.9%低下）

- ・前月比が上昇した業種 11業種
 はん用・生産用機械工業
 金属製品工業 ほか
- ・前月比が低下した業種 5業種
 食料品・たばこ工業
 ゴム製品工業 ほか

平成29年3月の鉱工業指数

平成22年=100

	季節調整済指数	原指数	
		前月比%	前年同月比%
福岡県	生産	113.7	0.8
	出荷	113.5	▲0.3
	在庫	141.2	7.0
九州	生産	109.4	▲1.4
	出荷	113.4	2.7
	在庫	114.5	2.5
全国	生産	99.8	▲1.9
	出荷	98.4	▲0.8
	在庫	109.7	1.5



主要8業種の動向【生産】

業種	前月比 (%)	前年同月比 (%)	上昇または低下に寄与した主な品目 (前月比)
鉄鋼	▲4.0	4.6	亜鉛めっき鋼板、鋼帯、軌条・外輪 等
金属製品	19.9	5.7	鉄骨、鉄塔、粉末や金製機械材料 等
はん用・生産用機械	14.2	22.3	クレーン、数値制御放電加工機、固定比減速機 等
電子部品・デバイス	29.5	82.7	トランジスタ 等
輸送機械	▲5.8	10.4	四輪自動車 等
窯業・土石製品	▲3.9	▲4.1	ほうろろ鉄器 等
化学	▲10.8	▲8.2	医薬品、ビスフェノールA 等
食料品・たばこ	▲2.0	▲7.1	ビール、めん類 等
総合	0.8	8.0	—

Ⅲ 物価動向について（平成29年4月：「消費者物価指数」）

1 概要

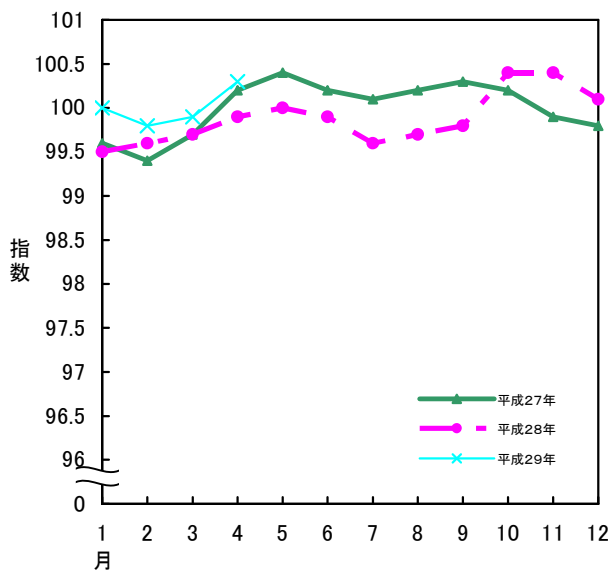
平成29年4月分の消費者物価指数について、「総合指数」は平成27年を100として福岡市では100.8となり、前月比は0.3%の上昇、前年同月比は0.4%の上昇となりました。

北九州市では101.1となり、前月比は0.5%の上昇、前年同月比は0.8%の上昇となりました。

「生鮮食品を除く総合指数」は福岡市では100.8となり、前月比は0.3%の上昇、前年同月比は0.5%の上昇となりました。

北九州市では100.9となり、前月比は0.3%の上昇、前年同月比は0.7%の上昇となりました。

《総合指数の推移（全国）》



2 当月の動き

【前月との比較】

[上昇に寄与した項目] [下落に寄与した項目]

福岡市

通信 果物
シャツ・セーター類 自動車等関係費

北九州市

野菜・海藻 肉類
シャツ・セーター類 果物

【前年同月との比較】

[上昇に寄与した項目] [下落に寄与した項目]

福岡市

自動車等関係費 通信
外食 野菜・海藻

北九州市

自動車等関係費 通信
魚介類 家賃

《総合指数の推移》

(平成27年=100)

([]内は、生鮮食品を除く総合指数)

【福岡市】

	総合指数	対前月上昇率	対前年同月上昇率
平成28年 11月	101.2 [100.5]	0.0% [0.1%]	0.9% [0.1%]
12月	100.7 [100.4]	▲0.5% [▲0.1%]	0.5% [0.1%]
平成29年 1月	100.5 [100.2]	▲0.1% [▲0.1%]	0.6% [0.4%]
2月	100.4 [100.4]	▲0.1% [0.1%]	0.0% [0.2%]
3月	100.4 [100.5]	0.0% [0.1%]	0.0% [0.3%]
4月	100.8 [100.8]	0.3% [0.3%]	0.4% [0.5%]

【北九州市】

	総合指数	対前月上昇率	対前年同月上昇率
平成28年 11月	101.4 [100.5]	0.2% [0.2%]	1.4% [0.2%]
12月	100.9 [100.5]	▲0.5% [▲0.1%]	0.8% [0.1%]
平成29年 1月	100.8 [100.3]	▲0.1% [▲0.2%]	1.1% [0.6%]
2月	100.5 [100.2]	▲0.3% [▲0.1%]	0.2% [0.2%]
3月	100.6 [100.6]	0.1% [0.4%]	0.4% [0.6%]
4月	101.1 [100.9]	0.5% [0.3%]	0.8% [0.7%]

【全国】

	総合指数	対前月上昇率	対前年同月上昇率
平成28年 11月	100.4 [99.8]	0.0% [0.0%]	0.5% [▲0.4%]
12月	100.1 [99.8]	▲0.2% [0.0%]	0.3% [▲0.2%]
平成29年 1月	100.0 [99.6]	▲0.2% [▲0.2%]	0.4% [0.1%]
2月	99.8 [99.6]	▲0.1% [0.0%]	0.3% [0.2%]
3月	99.9 [99.8]	0.1% [0.2%]	0.2% [0.2%]
4月	100.3 [100.1]	0.4% [0.4%]	0.4% [0.3%]

IV 雇用動向について（平成29年3月：「毎月勤労統計調査地方調査」）

1 賃金の動き

1人平均の月間の現金給与総額（全規模の調査産業計）は276,720円（前年同月比4.7%増）となりました。

所定内給与は232,854円（前年同月比0.9%増）となり、所定内給与と超過労働給与をあわせて、きまって支給する給与は255,097円（前年同月比1.2%増）となりました。

特別に支払われた給与は21,623円（前年同月比77.8%増）となりました。

実質賃金は前年同月比4.6%増となりました。

2 労働時間の動き

1人平均月間総実労働時間（全規模の調査産業計）は152.2時間（前年同月比1.3%減）となりました。そのうち、所定内労働時間は139.3時間（前年同月比1.4%減）、所定外労働時間は12.9時間（前年同月比0.3%減）となりました。

3 雇用の動き

常用労働者（全規模の調査産業計）は1,647,144人（前年同月比同水準）となりました。そのうち、パートタイム労働者は457,738人で（*）、27.8%（男性労働者のうち14.8%、女性労働者のうち43.3%）を占めています。

*パートタイム労働者の占める割合が高い主な産業

宿泊業、飲食サービス業	72.3%
卸売業、小売業	39.1%
生活関連サービス業、娯楽業	37.6%

○福岡県の賃金・労働時間・雇用の動き
—全規模（事業所規模5人以上）—

項目	調査産業計		
	実数	前月比 (%)	前年同月比 (%)
現金給与総額 (円)	276,720	9.2	4.7
きまって支給する給与 (円)	255,097	1.5	1.2
総実労働時間 (時間)	152.2	4.4	▲ 1.3
所定外労働時間 (時間)	12.9	6.7	▲ 0.3
常用労働者 (人)	1,647,144	▲ 0.3	0.0
パートタイム労働者比率 (%)	27.8	※1 0.4	※2 ▲ 0.8

※1は前月差、※2は前年同月差です。

用語説明

- *現金給与総額：【きまって支給する給与】（＝所定内給与＋超過労働給与）＋【特別に支払われた給与】（＝一時的または突発的理由で支払われた給与、賞与など）
- *所定内給与：きまって支給する給与のうち超過労働給与以外のもの
- *超過労働給与：所定の労働時間を超える労働に対して支給される時間外手当、休日出勤手当、深夜手当等
- *実質賃金：現金給与総額を消費者物価指数で除した額で、労働者の実質的な購買力を示す
- *所定内労働時間：事業所の就業規則等で定められた正規の始業時刻から終業時刻までの間の実労働時間
- *所定外労働時間：早出、残業、休日出勤、臨時の呼出等の実労働時間
- *常用労働者：期間を定めず、又は1か月を超える期間を定めて雇われている者

統計表

指標

主要経済指標 (全国)

年 月	推計人口 (注)	日本銀行主要勘定		国内銀行主要勘定		貿易 1)		鉱工業生産指数 2)			
		銀行券 発行高	貸出金	預 金	貸出金	輸 出	輸 入	年は原指数、月は季節調整済指数			
		(各年10月1日) (各月1日)万人	(年月末) 億円	(年月末) 億円	(年月末) 億円	(年月末) 億円	億円	億円	生 産	出 荷	在 庫
基準・単位								平成22年 =100	平成22年 =100	平成22年 =100	
25	12 730	901 431	269 191	6 387 898	4 332 037	697 742	812 425	97.0	96.9	105.7	
26	12 708	930 817	317 083	6 583 264	4 470 409	730 930	859 091	99.0	98.2	112.3	
27	12 709	984 299	364 638	6 757 741	4 612 982	756 139	784 055	97.8	96.9	112.3	
28	12 693	1 024 612	397 687	7 302 368	4 739 573	700 358	660 420	97.7	96.3	106.4	
28	3	12 695	955 947	340 453	7 015 109	4 645 609	64 568	57 119	96.4	95.1	114.2
	4	12 698	971 041	328 897	7 116 977	4 603 757	58 896	50 783	96.8	95.4	112.6
	5	12 692	952 669	321 073	7 128 145	4 600 978	50 919	51 393	95.6	94.7	112.8
	6	12 697	959 875	328 700	7 124 012	r4 607 994	60 253	53 389	97.0	95.7	112.4
	7	12 699	964 837	328 019	7 084 734	4 612 579	57 284	52 239	97.0	96.0	110.5
	8	12 698	963 509	323 455	7 099 750	4 613 250	53 164	53 510	98.3	96.2	110.5
	9	12 690	963 194	352 429	r7 147 815	r4 659 251	59 689	54 824	98.6	96.8	109.9
	10	12 693	969 819	350 100	7 182 191	4 646 293	58 702	53 891	98.9	97.9	108.5
	11	12 694	974 298	349 952	7 252 394	4 681 233	59 564	58 099	99.9	98.9	106.6
	12	12 692	1 024 612	397 687	7 302 368	4 739 573	66 789	60 430	100.6	98.9	107.3
29	1	...	989 458	396 627	7 323 416	4 729 368	54 220	65 139	98.5	97.8	107.4
	2	...	993 224	396 482	7 324 570	4 735 206	63 475	55 364	101.7	99.2	108.1
	3	...	998 001	446 645	7 452 949	4 784 942	72 296	66 193	99.8	98.4	109.7

1) 確定値です。 2) 平成28年1月以前は年間補正後の数値です。 3) 平成27年1月以降は遡及訂正值。 4) 平成29年1月から算出の基礎となる人口を平成27年国勢調査基準に切り替えた数値です。また、平成23年12月以前は平成22年国勢調査基準による補正等を行った数値です。 5) 平成28年1月以降は新季節指数により改訂された数値です。

主要経済指標 (福岡県)

年 月	推計人口 (注)	世帯数 (注)	住民基本 台帳人口 1)	国内銀行主要勘定		貿易 2)		鉱工業生産指数 3)			
				預 金	貸出金	輸 出	輸 入	年は原指数、月は季節調整済指数			
				(年月末) 億円	(年月末) 億円	100万円	100万円	生 産	出 荷	在 庫	
基準・単位	(各年10月1日) (各月1日)人	(各年10月1日) (各月1日)世帯	(各年9月末) (各月末)人					平成22年 =100	平成22年 =100	平成22年 =100	
25	5 090 712	2 180 919	5 116 700	199 612	157 872	4 224 769	2 704 366	103.9	105.1	156.4	
26	5 092 513	2 203 110	5 118 501	206 173	164 399	4 471 182	2 831 600	104.6	105.9	134.4	
27	5 101 556	2 201 037	5 119 067	211 519	171 225	4 736 669	2 807 817	109.2	110.1	138.9	
28	5 106 707	2 226 981	5 124 218	211 519	171 225	4 509 339	2 390 861	109.8	111.5	134.3	
28	3	5 101 714	2 205 584	5 111 697	213 976	174 282	376 154	202 342	105.3	106.2	153.4
	4	5 094 186	2 209 785	5 120 324	216 398	173 336	327 941	186 087	101.1	101.7	139.4
	5	5 102 813	2 218 934	5 121 115	213 985	173 208	315 661	193 403	107.2	109.7	137.2
	6	5 103 604	2 220 894	5 121 671	214 014	173 043	382 656	201 205	111.0	113.1	134.6
	7	5 104 160	2 222 508	5 122 668	215 155	173 638	396 476	176 045	108.8	108.5	139.1
	8	5 105 157	2 224 262	5 123 644	215 069	173 785	332 366	186 162	106.8	112.3	129.9
	9	5 106 133	2 225 567	5 124 218	214 597	174 546	389 633	187 484	112.3	113.2	134.6
	10	5 106 707	2 226 981	5 126 307	215 707	175 145	380 894	196 072	115.6	118.4	137.4
	11	5 108 796	2 229 457	5 126 316	217 116	176 010	452 307	221 502	119.1	122.1	131.8
	12	5 108 805	2 230 311	5 126 389	219 064	178 307	510 339	232 822	116.7	117.9	137.3
29	1	5 108 372	2 230 540	5 124 322	216 991	178 453	415 736	239 266	117.0	118.3	130.8
	2	5 106 811	2 230 439	5 123 276	218 262	179 537	448 911	193 301	112.8	113.8	132.0
	3	5 105 765	2 230 589	5 115 664	222 092	180 976	473 466	231 589	p 113.7	p 113.5	p 141.2

1) 平成24年7月以後は外国人住民を含んだ数値です。 2) 平成28年以前は確定値です。平成29年は確報値です。 3) 平成27年以前は年間補正後の数値です。 4) 平成28年1～3月平均以前は改訂後の数値です。 5) 平成27年1月以降は新季節指数により改訂された数値です。

指 標

着工建築物 建築物 床面積	物 価 指 数		賃 金 雇 用 指 数		企 業 倒 産		完 全 失 業 者 (原 数 値) 4)	有 効 求 人 倍 率 年 度 は 原 数 値、月 は 季 節 調 整 値 5)	百 貨 店 販 売 額	年 月
	企 業 物 価 指 数 (国 内)3)	消 費 者 物 価 指 数 (総 合)	実 質 賃 金 指 数 (調 査 産 業 計)	常 用 雇 用 指 数 (調 査 産 業 計)	件 数	金 額				
1000㎡	平 成 27 年 =100	平 成 27 年 =100	平 成 27 年 =100	平 成 27 年 =100	件	百 万 円	(年 平 均) 万 人	(年 平 均) 倍	億 円	基 準・単 位
147 673	99.2	96.6	103.9	96.6	10 855	2 782 347	265	0.93	67 195	25
134 021	102.4	99.2	101.0	98.0	9 731	1 874 065	236	1.09	68 251	26
129 625	100.0	100.0	100.0	100.0	8 812	2 112 562	222	1.20	68 257	27
132 962	96.5	99.9	100.7	102.1	7 048	1 715 838	208	1.36	65 976	28
10 495	96.8	99.7	89.2	100.2	746	175 899	216	1.31	5 831	28 3
10 845	96.4	99.9	87.5	101.6	695	103 344	225	1.33	r5 012	4
12 006	96.4	100.0	85.6	101.9	671	115 852	217	1.35	5 125	5
12 041	96.4	99.9	137.7	102.4	763	108 227	210	1.36	5 183	6
11 071	96.3	99.6	119.4	102.6	712	124 019	203	1.37	6 165	7
11 877	96.0	99.7	87.1	102.7	726	126 049	212	1.37	4 529	8
11 765	96.1	99.8	84.7	102.7	649	85 063	204	1.38	4 684	9
11 337	96.0	100.4	84.7	102.9	683	111 235	195	1.40	5 245	10
11 327	96.4	100.4	87.5	103.2	693	594 484	197	1.41	5 796	11
10 725	97.1	100.1	174.1	103.4	710	171 666	193	1.43	7 625	12
11 071	97.7	100.0	86.1	103.2	605	128 487	197	1.43	5 740	29 1
10 339	98.0	99.8	84.0	103.0	688	115 834	188	1.43	4 774	2
9 782	98.2	99.9	88.9	102.6	786	166 801	188	1.45	5 732	3

着工建築物 建築物 床面積	消 費 者 物 価 指 数		賃 金 雇 用 指 数		企 業 倒 産		完 全 失 業 者 (原 数 値) 4)	有 効 求 人 倍 率 年 度 は 原 数 値、月 は 季 節 調 整 値 5)	百 貨 店 販 売 額	年 月
	福 岡 市 (総 合)	北 九 州 市 (総 合)	実 質 賃 金 指 数 (調 査 産 業 計) 4)	常 用 雇 用 指 数 (調 査 産 業 計)	件 数	金 額				
㎡	平 成 27 年 =100	平 成 27 年 =100	平 成 27 年 =100	平 成 27 年 =100	件	百 万 円	(年 平 均) 千 人	(年 度 平 均) 倍	100 万 円	基 準・単 位
6 115 404	95.9	96.0	103.5	100.1	351	41 166	126	0.79	302 186	25
5 053 911	98.1	98.7	101.6	100.0	329	48 968	116	0.96	311 392	26
5 331 157	100.0	100.0	100.0	100.0	354	38 105	108	1.11	313 867	27
5 556 118	100.5	100.5	103.0	98.9	262	25 058	90	1.32	306 301	28
425 591	100.4	100.2	88.3	98.2	25	3 528	(86)	1.27	26 924	28 3
467 590	100.4	100.2	86.9	98.7	27	2 454	...	1.28	r22 014	4
489 547	100.4	100.5	88.6	98.8	27	3 492	...	1.30	23 694	5
470 071	100.3	100.4	135.8	99.3	26	2 702	(91)	1.32	22 679	6
407 023	100.2	100.4	125.1	99.4	33	2 521	...	1.33	30 062	7
527 766	100.2	100.4	93.1	99.4	24	2 119	...	1.36	22 096	8
446 654	100.5	100.6	85.2	98.8	17	1 292	(94)	1.37	21 393	9
492 065	101.1	101.3	87.4	98.5	37	1 745	...	1.38	24 306	10
497 416	101.2	101.4	91.2	98.7	25	2 442	...	1.38	26 748	11
425 585	100.7	100.9	180.9	99.2	21	2 763	(86)	1.40	36 424	12
365 890	100.5	100.8	87.4	98.7	28	3 517	...	1.40	27 600	29 1
476 419	100.4	100.5	84.7	98.5	26	1 892	...	1.39	21 816	2
375 657	100.4	100.6	92.4	98.2	21	1 771	(88)	1.41	26 375	3

資料：県調査統計課「福岡県の人口と世帯（推計）」、「福岡県鉱工業指数月報」、「消費者物価指数月報」、「毎月勤労統計調査地方調査」、「労働力調査」、県市町村支援課「住民基本台帳月報」、日本銀行「預金・貸出関連統計(DL)」、財務省「貿易統計」、国土交通省「建築着工統計調査」、株式会社東京商工リサーチ「全国企業倒産状況」、厚生労働省「一般職業紹介状況（職業安定業務統計）」、経済産業省大臣官房調査統計グループ「商業販売統計月報」

人口

市 町 村 別 人 口 及 び 世 帯

(1)の表は、平成27年国勢調査による世帯数・人口を起点として推計した「福岡県人口移動調査」の数値です。(人口には外国人を含みます)
 (2)の表は、月報により県内市町村からの報告を集計したもので、住民基本台帳に記載された世帯数及び人口です。(人口には外国人を含みます)

市区町村		平成 29 年 5 月 1 日 現在					
		世帯数	人口	男	女	外国人	前1か月の増加数
総計	数	2 246 083	5 107 489	2 414 175	2 693 314	55 653	9 336
	計	1 993 288	4 456 419	2 102 138	2 354 281	50 872	9 136
市郡	部	252 795	651 070	312 037	339 033	4 781	200
	九	428 545	952 129	448 492	503 637	10 183	1 700
北	州	42 894	97 742	44 697	53 045	676	39
	司	33 758	81 693	38 665	43 028	1 001	42
若	松	27 856	58 422	28 367	30 055	663	117
	畑	92 407	181 609	85 081	96 528	3 618	776
戸	倉	89 421	211 363	100 524	110 839	1 266	515
	幡	31 086	67 313	31 528	35 785	632	23
小	南	111 123	253 987	119 630	134 357	2 327	188
	東	788 871	1 562 568	737 645	824 923	28 210	4 899
八	幡	147 198	312 390	151 996	160 394	8 658	810
	西	145 474	235 572	112 509	123 063	5 317	1 172
福	多	119 566	196 500	87 561	108 939	4 026	1 026
	央	123 365	259 040	120 532	138 508	4 446	598
博	南	90 923	209 513	100 525	108 988	2 571	655
	西	65 530	131 228	61 563	69 665	1 130	83
早	南	96 815	218 325	102 959	115 366	2 062	555
	良	49 191	114 981	52 900	62 081	452	75
大	留	124 911	304 772	144 960	159 812	2 607	385
	米	23 436	56 592	26 444	30 148	339	49
久	方	55 470	128 477	60 996	67 481	988	293
	塚	21 160	48 037	21 843	26 194	442	64
直	川	23 686	66 502	31 303	35 199	242	43
	女	22 382	63 117	29 525	33 592	391	-
飯	後	17 946	48 512	23 152	25 360	370	87
	川	12 835	34 107	16 054	18 053	133	▲ 9
田	橋	29 524	70 899	33 712	37 187	508	113
	前	10 102	25 471	11 925	13 546	197	▲ 13
柳	間	17 517	41 201	19 089	22 112	175	3
	郡	21 645	58 128	27 294	30 834	621	57
八	野	40 469	102 130	48 490	53 640	491	175
	城	44 487	110 837	53 322	57 515	525	232
筑	日	40 854	100 241	48 070	52 171	728	311
	像	39 921	96 735	46 022	50 713	470	185
大	府	29 640	72 282	34 203	38 079	364	181
	幸	22 844	58 237	27 637	30 600	468	30
宗	賀	23 521	61 173	28 400	32 773	272	177
	津	10 040	28 907	13 586	15 321	154	▲ 19
古	は	10 769	27 523	12 897	14 626	227	▲ 21
	若	15 428	37 481	17 124	20 357	211	▲ 27
宮	倉	19 279	51 429	24 038	27 391	365	42
	麻	13 012	37 177	17 269	19 908	135	▲ 73
嘉	島	35 803	96 774	45 746	51 028	604	197
	那	18 734	50 076	24 087	25 989	192	▲ 35
槽	川	18 734	50 076	24 087	25 989	192	▲ 35
	珂	86 595	228 176	111 251	116 925	1 820	257
宇	美	13 349	37 630	18 961	18 669	289	21
	栗	11 724	31 082	14 958	16 124	148	▲ 10
須	免	17 974	45 318	21 689	23 629	467	11
	患	10 209	27 458	13 243	14 215	170	13
新	宮	11 572	31 664	15 365	16 299	250	82
	山	3 018	8 496	4 065	4 431	75	19
久	屋	18 749	46 528	22 970	23 558	421	121
	粕	37 242	92 686	43 650	49 036	680	25
遠	賀	5 475	13 824	6 738	7 086	61	▲ 11
	屋	12 391	28 738	13 342	15 396	336	38
芦	卷	11 995	31 339	14 708	16 631	142	▲ 20
	垣	7 381	18 785	8 862	9 923	141	18
岡	賀	9 632	23 292	10 951	12 341	270	▲ 12
	遠	3 301	7 611	3 573	4 038	145	▲ 24
鞍	手	6 331	15 681	7 378	8 303	125	12
	竹	5 246	13 297	6 237	7 060	78	▲ 19
嘉	穂	5 246	13 297	6 237	7 060	78	▲ 19
	川	10 765	31 391	14 837	16 554	156	31
朝	倉	10 044	29 329	13 894	15 435	151	32
	前	721	2 062	943	1 119	5	▲ 1
三	井	5 209	15 192	7 205	7 987	177	15
	刀	5 209	15 192	7 205	7 987	177	15
三	瀨	4 607	14 058	6 670	7 388	69	20
	木	4 607	14 058	6 670	7 388	69	20
八	女	7 184	20 112	9 676	10 436	139	20
	川	7 184	20 112	9 676	10 436	139	20
田	春	31 197	75 504	34 781	40 723	200	▲ 106
	田	4 370	10 499	4 848	5 651	20	▲ 20
香	田	3 976	9 640	4 488	5 152	5	▲ 2
	崎	3 772	8 811	4 009	4 802	14	▲ 10
添	任	7 196	16 196	7 349	8 847	76	▲ 32
	任	2 082	5 059	2 291	2 768	4	-
大	智	1 121	2 964	1 401	1 563	5	4
	都	8 680	22 335	10 395	11 940	76	▲ 46
京	都	23 841	55 365	27 530	27 835	827	84
	田	16 295	35 720	18 387	17 333	724	101
筑	こ	7 546	19 645	9 143	10 502	103	▲ 17
	上	12 543	31 921	15 162	16 759	173	▲ 80
吉	富	2 633	6 550	3 061	3 489	37	▲ 9
	毛	2 814	7 339	3 448	3 891	27	▲ 9
上	上	7 096	18 032	8 653	9 379	109	▲ 62

資料：県調査統計課資料

(単位: 人、世帯)

自 然 増 加						(2) 住民基本台帳人口 平成29年3月末日現在						市区町村	
増 減	出 生	死 亡	増 減	社 会 増 加	増 減	世 帯 数	人 口	う ち	外 国 人				
増 減	出 生	死 亡	増 減	増 減	増 減			外 国 人		総 計	数 計		
				増 減	増 減					市 郡	計 区 市 町 村		
▲ 658	3 334	3 992	9 994	40 394	30 400	2 372 289	5 115 664	63 864		総 計	数 計		
▲ 546	2 898	3 444	9 682	37 000	27 318	2 089 727	4 450 827	58 221		市 郡	計 区 市 町 村		
▲ 112	436	548	312	3 394	3 082	282 562	664 837	5 643		北 部 九 州	計 区 市 町 村		
▲ 233	590	823	1 933	6 239	4 306	475 782	961 335	11 885		北 部 若 戸	計 区 市 町 村		
▲ 72	49	121	111	446	335	50 415	100 763	847		北 部 松 戸	計 区 市 町 村		
▲ 29	54	83	71	388	317	39 761	83 987	1 093		北 部 若 戸	計 区 市 町 村		
▲ 9	26	35	126	434	308	29 870	58 652	747		北 部 若 戸	計 区 市 町 村		
▲ 47	108	155	823	1 941	1 118	98 759	179 834	4 273		北 部 若 戸	計 区 市 町 村		
▲ 33	133	166	548	1 426	878	99 765	212 951	1 378		北 部 若 戸	計 区 市 町 村		
▲ 39	33	72	62	387	325	35 096	68 297	701		北 部 若 戸	計 区 市 町 村		
▲ 4	187	191	192	1 217	1 025	122 116	256 851	2 846		北 部 若 戸	計 区 市 町 村		
150	1 081	931	4 749	19 363	14 614	765 610	1 516 224	31 748		福 岡 県	計 区 市 町 村		
58	249	191	752	3 382	2 630	147 286	305 126	9 310		福 岡 県	計 区 市 町 村		
29	160	131	1 143	4 193	3 050	132 691	224 093	7 424		福 岡 県	計 区 市 町 村		
42	131	89	984	3 333	2 349	108 306	183 685	4 295		福 岡 県	計 区 市 町 村		
2	162	160	596	2 647	2 051	126 729	257 747	4 894		福 岡 県	計 区 市 町 村		
18	154	136	637	2 239	1 602	91 823	204 954	2 650		福 岡 県	計 区 市 町 村		
▲ 14	76	90	97	1 261	1 164	60 395	123 910	1 158		福 岡 県	計 区 市 町 村		
▲ 15	149	134	540	2 308	1 768	98 380	216 709	2 017		福 岡 県	計 区 市 町 村		
▲ 63	70	133	138	440	302	56 918	117 224	554		福 岡 県	計 区 市 町 村		
▲ 47	204	251	432	1 991	1 559	132 122	306 211	3 322		福 岡 県	計 区 市 町 村		
▲ 17	35	52	66	263	197	26 863	57 229	402		福 岡 県	計 区 市 町 村		
▲ 37	75	112	330	717	387	61 541	129 702	1 187		福 岡 県	計 区 市 町 村		
▲ 28	29	57	92	229	137	24 501	48 952	499		福 岡 県	計 区 市 町 村		
▲ 43	35	78	86	275	189	25 244	67 490	296		福 岡 県	計 区 市 町 村		
▲ 35	34	69	35	286	251	24 609	65 027	404		福 岡 県	計 区 市 町 村		
▲ 8	47	39	79	258	179	18 879	49 143	414		福 岡 県	計 区 市 町 村		
▲ 9	20	29	-	124	124	13 513	35 068	151		福 岡 県	計 区 市 町 村		
▲ 6	51	57	119	386	267	31 899	72 960	563		福 岡 県	計 区 市 町 村		
▲ 13	16	29	-	79	79	11 835	26 160	226		福 岡 県	計 区 市 町 村		
▲ 22	25	47	25	177	152	20 574	42 769	208		福 岡 県	計 区 市 町 村		
▲ 19	31	50	76	392	316	23 665	59 257	626		福 岡 県	計 区 市 町 村		
30	84	54	145	709	564	43 773	103 278	555		福 岡 県	計 区 市 町 村		
▲ 4	64	68	236	1 091	855	47 793	112 777	680		福 岡 県	計 区 市 町 村		
23	81	58	288	825	537	42 864	99 875	713		福 岡 県	計 区 市 町 村		
4	68	64	181	541	360	41 543	96 657	559		福 岡 県	計 区 市 町 村		
1	45	44	180	517	337	31 061	71 659	385		福 岡 県	計 区 市 町 村		
▲ 4	32	36	34	409	375	24 517	58 540	528		福 岡 県	計 区 市 町 村		
▲ 14	42	56	191	402	211	25 899	62 149	334		福 岡 県	計 区 市 町 村		
▲ 14	13	27	▲ 5	99	104	10 990	30 450	197		福 岡 県	計 区 市 町 村		
▲ 20	11	31	▲ 1	100	101	13 062	28 379	251		福 岡 県	計 区 市 町 村		
▲ 45	16	61	18	143	125	18 876	39 446	277		福 岡 県	計 区 市 町 村		
▲ 37	22	59	79	257	178	21 181	54 439	428		福 岡 県	計 区 市 町 村		
▲ 32	22	54	▲ 41	71	112	14 241	38 296	139		福 岡 県	計 区 市 町 村		
▲ 20	55	75	217	617	400	40 372	100 131	690		福 岡 県	計 区 市 町 村		
5	35	30	▲ 40	244	284	20 318	50 233	220		筑 紫 郡	計 区 市 町 村		
5	35	30	▲ 40	244	284	20 318	50 233	220		筑 紫 郡	計 区 市 町 村		
27	185	158	230	1 546	1 316	93 852	229 631	1 967		糟 屋 郡	計 区 市 町 村		
▲ 16	13	29	37	235	198	15 316	37 273	238		糟 屋 郡	計 区 市 町 村		
2	28	26	▲ 12	184	196	12 992	31 551	178		糟 屋 郡	計 区 市 町 村		
▲ 2	29	31	13	292	279	19 213	45 644	494		糟 屋 郡	計 区 市 町 村		
-	18	18	13	147	134	11 182	27 812	213		糟 屋 郡	計 区 市 町 村		
13	39	26	69	286	217	12 439	32 165	299		糟 屋 郡	計 区 市 町 村		
▲ 5	4	9	24	60	36	3 220	8 622	77		遠 賀 郡	計 区 市 町 村		
35	54	19	86	342	256	19 490	46 564	468		遠 賀 郡	計 区 市 町 村		
▲ 21	50	71	46	390	344	41 567	94 556	752		遠 賀 郡	計 区 市 町 村		
▲ 3	6	9	▲ 8	59	67	6 480	14 193	78		遠 賀 郡	計 区 市 町 村		
▲ 2	17	15	36	145	109	13 286	28 903	365		遠 賀 郡	計 区 市 町 村		
▲ 14	16	30	▲ 6	100	106	13 668	32 129	163		遠 賀 郡	計 区 市 町 村		
▲ 6	11	17	24	86	62	8 133	19 331	146		遠 賀 郡	計 区 市 町 村		
▲ 18	10	28	6	83	77	11 460	24 373	314		遠 賀 郡	計 区 市 町 村		
▲ 9	3	12	▲ 15	26	41	3 946	7 977	177		遠 賀 郡	計 区 市 町 村		
▲ 9	7	16	21	57	36	7 514	16 396	137		遠 賀 郡	計 区 市 町 村		
▲ 10	2	12	▲ 9	47	56	6 291	13 769	90		遠 賀 郡	計 区 市 町 村		
▲ 10	2	12	▲ 9	47	56	6 291	13 769	90		遠 賀 郡	計 区 市 町 村		
▲ 10	18	28	41	150	109	11 668	31 825	206		遠 賀 郡	計 区 市 町 村		
▲ 10	16	26	42	146	104	10 792	29 617	202		遠 賀 郡	計 区 市 町 村		
-	2	2	▲ 1	4	5	876	2 208	4		遠 賀 郡	計 区 市 町 村		
-	17	17	15	74	59	5 287	15 552	193		三 大 郡	計 区 市 町 村		
-	17	17	15	74	59	5 287	15 552	193		三 大 郡	計 区 市 町 村		
▲ 4	8	12	24	56	32	4 853	14 314	87		三 大 郡	計 区 市 町 村		
▲ 4	8	12	24	56	32	4 853	14 314	87		三 大 郡	計 区 市 町 村		
1	23	22	19	100	81	7 485	19 845	175		三 大 郡	計 区 市 町 村		
1	23	22	19	100	81	7 485	19 845	175		三 大 郡	計 区 市 町 村		
▲ 44	48	92	▲ 62	226	288	39 142	80 160	294		八 木 町	計 区 市 町 村		
▲ 10	6	16	▲ 10	30	40	5 471	11 310	39		八 木 町	計 区 市 町 村		
▲ 11	3	14	9	36	27	4 811	10 288	6		八 木 町	計 区 市 町 村		
▲ 8	6	14	▲ 2	34	36	4 626	9 265	20		八 木 町	計 区 市 町 村		
▲ 7	9	16	▲ 25	46	71	8 973	17 356	102		八 木 町	計 区 市 町 村		
1	4	3	▲ 1	29	30	2 519	5 251	6		八 木 町	計 区 市 町 村		
-	5	5	4	7	3	1 544	3 255	7		八 木 町	計 区 市 町 村		
▲ 9	15	24	▲ 37	44	81	11 198	23 435	114		八 木 町	計 区 市 町 村		
▲ 13	29	42	97	372	275	25 637	57 159	1 087		京 都 府	計 区 市 町 村		
▲ 1	20	21	102	309	207	16 993	36 856	962		京 都 府	計 区 市 町 村		
▲ 12	9	21	▲ 5	63	68	8 644	20 303	125		京 都 府	計 区 市 町 村		
▲ 25	11	36	▲ 55	106	161	15 002	33 420	258		京 都 府	計 区 市 町 村		
▲ 4	3	7	▲ 5	23	28	2 949	6 813	40		京 都 府	計 区 市 町 村		
▲ 8	1	9	▲ 1	19	20	3 175	7 754	30		京 都 府	計 区 市 町 村		
▲ 13	7	20	▲ 49	64	113	8 878	18 853	188		京 都 府	計 区 市 町 村		

資料: 区市町村支援課「住民基本台帳月報」

鉱工業

鉱工業指数

この表は、産業経済の活動状況を測定する目的で福岡県内の鉱業及び製造工業について生産・出荷・在庫活動を指数化したものです。

総合算式は個別系列を基準時のウエイトで総合する基準時固定加重算術平均法、いわゆるラスパイレス算式です。

年 月		鉱工業 総 合	製 造 工 業 1)	鉄 鋼 業	非鉄金属 工 業	金属製品 工 業	はん用・ 生 産 用 機 械 工 業	電子部品・ デバイス 工 業	電気機械 工 業	輸送機械 工 業	窯 業 ・ 石 工 業 製 業	
ウエイト		10000.0	9982.8	770.9	97.3	588.7	776.0	345.0	286.6	3112.3	381.9	
		原 指										
生 産	26年平均…	104.6	104.6	91.0	99.3	117.6	113.0	86.2	98.3	115.9	108.1	
	27年平均…	109.2	109.2	92.1	95.2	115.9	116.8	122.4	96.4	126.4	103.9	
	28年平均…	109.8	109.8	90.0	91.3	112.4	117.6	124.6	86.1	130.2	102.7	
	28 10 …	115.1	115.1	89.4	90.5	111.1	115.4	136.8	92.9	144.9	111.5	
	11 …	120.9	120.9	91.5	94.6	113.9	115.3	170.3	87.5	157.1	111.4	
	12 …	115.4	115.4	94.9	86.2	106.7	112.8	159.7	103.0	139.2	96.9	
	29 1 …	106.9	106.9	93.9	89.5	108.4	97.1	189.5	82.3	134.0	88.9	
	2 …	110.4	110.4	90.1	92.0	104.7	111.4	165.2	101.0	136.0	97.9	
	3 …	p 123.1	p 123.1	p 95.7	p 105.8	p 123.8	p 161.5	p 211.7	p 102.9	p 142.5	p 101.6	
		季 節 調										
産	28 10 …	115.6	115.6	92.2	87.2	105.4	119.4	121.8	89.6	150.5	101.0	
	11 …	119.1	119.2	94.2	88.9	111.4	114.0	142.1	82.2	160.1	105.6	
	12 …	116.7	116.7	93.7	88.3	106.4	126.4	154.2	97.5	148.7	100.7	
	29 1 …	117.0	117.0	93.6	93.4	108.1	109.8	175.7	94.0	143.4	100.6	
	2 …	112.8	112.8	94.0	90.9	103.4	113.7	179.1	93.5	135.2	98.9	
	3 …	p 113.7	p 113.7	p 90.2	p 99.8	p 124.0	p 129.8	p 231.9	p 93.9	p 127.3	p 95.0	
	ウエイト		10000.0	9986.9	1093.9	114.7	459.1	670.8	379.4	313.8	2946.4	427.9
			原 指									
	出 荷	26年平均…	105.9	105.9	98.5	102.1	117.9	116.1	124.6	98.5	117.1	104.2
27年平均…		110.1	110.2	96.0	100.9	116.8	118.1	149.8	95.9	127.9	99.8	
28年平均…		111.5	111.6	93.1	98.1	114.2	120.3	149.3	85.8	132.4	100.6	
28 10 …		118.1	118.1	99.6	92.5	124.5	115.8	158.5	92.8	148.3	111.0	
11 …		124.1	124.1	90.9	102.7	130.7	119.5	198.4	88.4	161.0	113.4	
12 …		118.9	118.9	93.9	90.4	122.7	113.5	192.3	102.1	141.6	101.3	
29 1 …		107.2	107.2	90.0	94.8	100.5	104.1	217.9	81.3	137.2	92.0	
2 …		111.5	111.6	92.4	98.5	97.3	115.0	187.8	100.0	139.2	99.5	
3 …		p 124.8	p 124.9	p 107.4	p 113.4	p 116.3	p 160.4	p 242.8	p 101.7	p 145.4	p 104.1	
		季 節 調										
荷	28 10 …	118.4	118.5	107.9	91.4	114.1	119.7	140.1	89.2	153.6	102.3	
	11 …	122.1	122.1	98.7	94.8	119.7	114.4	174.3	82.9	164.2	106.0	
	12 …	117.9	117.9	92.6	93.0	115.2	123.0	188.3	96.6	150.9	102.0	
	29 1 …	118.3	118.3	92.7	98.1	104.8	117.5	213.3	93.1	148.1	100.9	
	2 …	113.8	113.9	91.5	101.3	96.1	114.4	199.3	92.3	136.5	102.3	
	3 …	p 113.5	p 113.6	p 90.7	p 103.2	p 114.0	p 126.9	p 268.2	p 93.4	p 129.6	p 96.3	
	ウエイト		10000.0	9990.8	1948.0	228.0	1073.3	667.7	118.5	472.9	440.5	807.9
			原 指									
	在 庫	26年末…	134.4	134.4	118.6	111.8	138.6	231.8	246.3	x	441.9	34.9
27年末…		138.9	138.9	115.4	120.0	127.1	475.8	153.8	x	554.4	36.3	
28年末…		134.3	134.3	100.7	104.7	114.5	481.3	133.7	x	583.9	53.3	
28 10 …		145.3	145.4	106.3	98.5	187.3	472.0	127.6	x	625.8	52.5	
11 …		137.2	137.2	100.8	100.5	150.5	464.4	114.9	x	576.4	51.9	
12 …		134.3	134.3	100.7	104.7	114.5	481.3	133.7	x	583.9	53.3	
29 1 …		129.6	129.6	106.0	104.0	127.1	347.4	152.3	x	563.9	52.5	
2 …		127.3	127.3	105.9	103.3	144.9	281.6	176.7	x	554.7	54.0	
3 …		p 127.6	p 127.6	p 94.2	p 96.4	p 159.6	p 289.7	p 191.1	x	p 559.0	p 56.4	
		季 節 調										
庫	28 10 …	137.4	137.5	104.4	96.9	167.9	420.7	138.5	x	620.6	55.6	
	11 …	131.8	131.8	95.4	97.2	149.8	439.6	106.8	x	556.9	54.0	
	12 …	137.3	137.3	96.1	99.9	132.7	510.3	120.0	x	582.4	53.2	
	29 1 …	130.8	130.7	99.7	102.7	132.9	383.4	132.6	x	564.1	52.4	
	2 …	132.0	131.9	102.0	101.3	151.0	320.4	159.9	x	572.8	51.7	
	3 …	p 141.2	p 141.2	p 103.1	p 97.9	p 178.3	p 432.6	p 227.2	x	p 575.8	p 51.7	

平成28年以降は年間補正前の数値です。

1) 製造工業のうち、次の業種は指数から除かれています。なめし革・同製品・毛皮製造業、業務用機械器具製造業、情報通信機械器具製造業、その他の製造業。

資料：県調査統計課「福岡県鉱工業指数月報」

鉱工業

(平成22年=100)

化学工業	石炭製品 工業	プラスチック 製品 工業	パルプ・ 紙・紙加 工品工業	繊維工業	食料品・ たばこ 工業	ゴム製品 工業	家具工業	印刷業	木材・ 木製品 工業	鉱業	年月
631.9	18.9	260.5	135.9	80.1	1723.2	255.1	141.1	316.3	61.1	17.2	ウエイト
数											
98.7	92.5	106.9	97.0	72.8	89.5	93.3	83.8	129.5	93.5	110.6	26年
98.6	95.5	108.7	97.2	66.0	92.3	90.8	63.0	128.1	95.4	106.2	27年
100.5	96.0	114.9	96.9	67.3	92.2	91.4	46.6	124.8	95.6	104.3	28年
85.5	99.0	129.6	92.1	70.0	93.1	100.4	47.5	130.0	110.3	114.4	28 10
93.2	91.9	128.8	102.3	68.9	93.8	97.6	51.0	134.7	85.9	109.0	11
111.4	99.0	118.3	103.6	65.5	99.2	86.1	50.8	120.5	78.2	120.5	12
108.9	96.0	113.8	87.6	61.8	70.6	83.1	44.4	112.1	82.2	104.6	29 1
108.0	86.6	119.9	92.1	68.6	79.7	85.3	53.4	120.8	89.1	97.1	2
p 105.7	p 85.7	p 130.3	p 104.7	p 75.1	p 90.3	p 96.8	p 60.6	p 139.7	p 97.5	p 114.3	3
整 済 指 数											
97.6	96.3	125.8	89.7	66.2	92.7	93.5	47.3	125.8	101.9	105.4	28 10
96.6	94.4	122.8	97.6	66.9	89.1	94.4	45.8	130.7	76.0	105.8	11
106.9	98.4	119.7	99.7	67.4	90.9	92.8	49.4	120.6	74.3	107.8	12
110.1	93.6	134.4	99.7	65.7	89.9	94.1	46.5	123.0	90.8	109.1	29 1
110.1	95.4	120.9	97.5	69.4	88.9	89.2	49.3	118.0	96.0	103.4	2
p 98.2	p 83.6	p 127.4	p 95.0	p 73.9	p 87.1	p 90.6	p 52.8	p 129.2	p 90.0	p 106.5	3
535.1	97.5	251.7	106.5	59.8	1856.0	240.8	105.2	268.0	60.3	13.1	ウエイト
数											
100.9	97.8	103.7	96.2	57.2	88.6	93.5	79.0	128.1	91.2	73.6	26年
100.2	91.9	108.2	96.9	55.2	93.2	90.7	56.3	126.8	102.1	77.1	27年
112.6	95.2	117.2	93.8	55.6	93.3	90.8	38.5	123.9	111.8	78.6	28年
108.5	83.2	125.0	97.1	58.0	91.1	107.6	34.9	129.2	110.5	84.8	28 10
109.5	98.0	132.9	99.2	55.6	93.6	103.8	41.6	133.3	133.5	77.1	11
124.4	93.5	127.6	106.2	56.5	103.1	81.1	40.8	120.2	111.9	87.6	12
111.0	94.5	115.5	79.7	52.1	68.3	78.2	34.7	110.9	83.2	81.8	29 1
123.1	71.8	114.9	86.4	58.5	79.7	86.0	44.1	119.8	82.9	79.5	2
p 113.6	p 78.3	p 128.8	p 102.3	p 60.6	p 91.8	p 104.6	p 52.5	p 137.4	p 99.1	p 73.0	3
整 済 指 数											
105.9	79.7	126.0	91.3	51.1	93.2	96.8	34.9	125.0	108.7	74.2	28 10
107.2	106.9	130.2	92.3	53.0	89.3	95.8	37.4	128.8	115.2	72.3	11
115.6	90.5	125.2	91.6	56.8	89.5	91.2	40.4	119.7	117.2	79.6	12
114.6	94.8	132.6	92.9	59.4	91.0	90.0	36.9	122.6	92.3	85.7	29 1
130.7	83.0	126.6	92.0	56.9	91.6	91.1	39.2	117.3	85.3	89.6	2
p 102.7	p 58.2	p 119.8	p 94.9	p 58.6	p 88.6	p 93.5	p 44.8	p 128.0	p 89.2	p 71.2	3
1337.6	213.6	315.6	150.2	154.0	1586.4	214.4	117.3	-	144.9	9.2	ウエイト
数											
98.9	100.4	102.3	92.3	61.2	74.0	76.7	69.1	-	123.7	112.6	26年
108.6	x	108.9	83.3	39.9	80.2	81.9	64.0	-	83.7	130.2	27年
86.2	x	95.1	92.1	44.2	84.3	90.3	43.5	-	89.6	145.7	28年
86.8	x	101.6	101.5	44.5	88.0	92.6	39.0	-	91.3	140.1	28 10
84.7	x	99.0	99.5	49.3	91.0	83.9	41.2	-	86.0	146.2	11
86.2	x	95.1	92.1	44.2	84.3	90.3	43.5	-	89.6	145.7	12
99.1	x	95.0	99.1	43.2	84.2	101.8	46.2	-	104.3	147.9	29 1
93.9	x	104.8	101.1	43.1	84.7	103.8	47.3	-	113.0	143.7	2
p 96.5	x	p 104.8	p 98.4	p 52.6	p 83.7	p 93.7	p 46.5	-	p 114.9	p 133.1	3
整 済 指 数											
82.6	x	98.6	98.3	44.6	86.5	92.9	39.9	-	87.6	139.7	28 10
80.8	x	94.6	100.3	48.3	89.6	93.5	41.8	-	87.9	147.2	11
88.3	x	95.7	106.8	41.3	93.6	98.7	42.2	-	90.1	151.1	12
99.7	x	91.9	109.5	40.9	89.4	109.3	43.9	-	103.4	153.4	29 1
96.0	x	99.1	109.0	41.6	88.7	109.5	45.5	-	114.1	148.1	2
p 103.2	x	p 102.4	p 103.3	p 58.0	p 85.4	p 100.7	p 46.2	-	p 116.5	p 137.3	3

消費者物価指数

この表は、全国の世帯が購入する財とサービスの物価変動を総合的に測定し、物価の変動を時系列的に測定したものです。指数品目は585品目、ウエイトは家計調査による平成27年平均1か月の1世帯当たり品目別消費支出金額から算定、指数算式は基準時加重相対法算式（ラスパイレズ型）です。

(平成27年=100)

項 目	全 国			福 岡 市			北 九 州 市		
	平成29年			平成29年			平成29年		
	2月	3月	4月	2月	3月	4月	2月	3月	4月
総 合	99.8	99.9	100.3	100.4	100.4	100.8	100.5	100.6	101.1
(対前月上昇率)	▲ 0.1	0.1	0.4	▲ 0.1	0.0	0.3	▲ 0.3	0.1	0.5
(対前年同月上昇率)	0.3	0.2	0.4	0.0	0.0	0.4	0.2	0.4	0.8
食 料	102.2	101.9	102.1	101.0	100.5	100.8	102.6	101.9	102.3
穀 類	102.7	102.8	102.7	101.4	100.0	102.7	103.3	102.0	103.8
魚 介 類	105.2	105.6	106.8	104.1	103.7	104.6	104.6	102.1	105.1
肉 類	102.4	102.6	102.5	96.4	96.8	97.1	102.6	105.2	102.2
乳 卵 類	99.9	100.2	100.0	98.2	96.7	95.4	100.2	100.6	100.5
野 菜 ・ 海 藻 類	102.4	99.9	101.9	97.5	95.7	98.1	104.2	99.8	103.9
果 物 類	110.5	106.8	102.4	112.5	106.4	100.5	113.1	107.0	101.3
油 脂 ・ 調 味 料 類	100.7	100.2	100.8	99.8	99.5	100.2	99.7	98.6	100.1
菓 子 類	102.8	102.8	102.9	101.8	102.3	102.6	101.5	102.9	103.4
調 理 食 品 類	101.5	101.5	101.8	100.8	101.4	100.8	100.8	101.1	100.4
飲 料 類	100.5	100.6	100.8	100.1	99.8	99.3	100.3	100.8	100.3
酒 類	100.4	100.7	100.7	100.3	101.0	100.3	100.5	100.6	100.0
外 食	100.9	101.0	101.0	102.9	102.8	102.9	102.0	101.9	102.0
住 居	99.7	99.8	99.8	100.5	100.6	100.6	100.0	100.3	100.3
家 賃	99.5	99.5	99.4	99.6	99.5	99.5	98.7	98.7	98.7
設 備 修 繕 ・ 維 持	101.2	101.4	101.5	108.3	109.3	109.3	103.4	104.5	104.5
光 熱 ・ 水 道	93.0	93.6	94.4	94.0	94.6	95.3	94.4	95.0	95.7
電 気 代 料	91.3	92.3	93.7	94.3	95.3	96.5	94.3	95.3	96.5
ガ ス 代 料	88.4	89.0	89.7	88.7	89.5	90.1	89.5	90.1	90.8
他 の 光 熱 代 料	96.6	96.2	95.7	91.1	91.1	91.1	95.3	95.2	95.2
上 下 水 道 料	100.6	100.6	100.7	100.0	100.0	100.0	100.0	100.0	100.0
家 具 ・ 家 事 用 品	100.2	98.9	99.6	103.4	102.4	101.2	101.4	101.9	102.1
家 庭 用 耐 久 財 品 類	98.3	95.3	96.7	107.7	105.6	104.4	106.0	108.3	106.6
室 内 装 備 品 類	94.2	93.7	94.0	95.4	94.4	91.0	96.9	94.5	95.7
寝 具 類	101.4	101.6	102.5	108.9	111.5	110.0	94.8	97.7	97.8
家 事 雑 貨 類	105.7	105.9	106.2	105.3	104.1	102.2	101.1	102.2	104.5
家 事 用 消 耗 品 類	99.7	97.9	98.4	98.6	97.7	97.7	100.2	97.5	99.0
家 事 サ ー ビ ス	99.8	100.0	100.1	98.5	98.5	98.5	99.6	99.6	99.6
被 服 及 び 履 物	99.4	101.4	103.4	100.7	103.0	105.1	99.5	101.9	105.1
衣 料	98.9	103.1	103.2	101.3	106.4	105.7	101.0	107.5	107.4
和 服	100.0	100.2	100.2	101.0	101.0	101.0	100.2	100.2	100.2
洋 服	98.9	103.2	103.3	101.3	106.4	105.8	101.0	107.7	107.5
シャツ・セーター・下着類	97.8	97.5	103.6	98.9	99.0	105.5	95.0	93.4	102.2
シャツ・セーター類	95.6	95.1	104.0	97.1	97.2	106.4	90.7	88.1	101.3
下 着 類	102.9	103.2	102.6	103.6	103.6	103.3	103.8	104.3	104.0
履 物 類	105.2	104.6	105.3	100.2	100.7	102.8	106.9	106.5	106.5
他 の 被 服 類	97.1	101.1	101.5	99.5	100.5	101.4	95.8	96.3	103.5
被 服 関 連 サ ー ビ ス	101.5	101.5	101.6	108.1	108.1	109.8	99.6	99.6	101.0
保 健 医 療	100.7	100.8	101.1	101.2	101.2	101.6	100.6	100.6	101.1
医薬品・健康保持用摂取品	98.7	98.8	99.7	99.4	99.4	100.4	97.7	97.6	98.7
保健医療用品・器具	101.1	101.5	101.5	102.7	102.7	103.2	103.1	103.2	104.3
保健医療サービス	101.7	101.6	101.6	101.7	101.7	101.7	101.6	101.6	101.6
交 通 ・ 通 信	97.9	97.8	98.2	99.6	99.3	99.5	99.2	99.1	99.4
交 通	99.1	100.1	99.2	101.5	102.3	101.6	101.0	102.1	100.8
自 動 車 等 関 係 費 用	99.0	99.5	99.3	101.2	101.5	100.9	100.8	101.4	101.1
通 信	95.2	92.9	95.5	94.8	92.4	95.1	95.1	92.8	95.4
教 育	101.9	101.9	102.5	103.1	103.1	104.4	105.8	105.8	107.5
授 業 料 等	102.2	102.2	102.8	101.5	101.5	102.2	104.4	104.4	105.1
教科書・学習参考教材	100.8	100.8	101.0	100.8	100.8	101.1	100.9	100.9	101.0
補 習 教 育	101.3	101.4	102.0	108.3	108.3	111.4	109.6	109.6	113.8
教 養 娯 楽	100.3	101.0	101.5	100.5	101.0	101.4	100.3	101.2	101.6
教養娯楽用耐久財	99.3	99.2	100.1	101.3	100.2	107.6	100.2	98.3	109.4
教養娯楽用品	100.8	101.7	100.9	101.6	102.7	101.1	101.5	102.7	100.4
書籍・他の印刷物	100.6	100.5	100.5	100.6	100.5	100.6	100.4	100.4	100.4
教養娯楽サービス	100.1	101.1	102.1	100.0	100.7	100.9	100.0	101.2	101.5
諸 雑 費	100.5	100.7	101.0	101.7	101.6	102.0	100.8	101.1	101.4
理 美 容 サ ー ビ ス	100.3	100.2	100.2	101.6	101.6	101.6	101.3	101.3	101.3
理 美 容 用 品	98.7	99.5	99.8	99.7	99.1	99.9	98.8	99.2	99.3
身 の 回 り 用 品	101.6	101.6	101.8	106.0	106.7	106.0	101.8	103.3	102.9
た ば こ	101.7	101.7	102.4	101.7	101.7	102.4	101.7	101.7	102.4
他 の 諸 雑 費	101.3	101.3	101.9	101.7	101.7	102.2	101.6	101.6	102.3

1世帯当たり1か月間の消費支出（二人以上の世帯）

この表は、消費者世帯の消費構造を把握することを目的に実施した標本調査の結果ですので、利用に当たっては、調査目的に沿って全国、各都市とも消費支出の構造としてとらえ、単純比較は避けるなどの配慮をお願いします。

(単位：円)

項 目	全 国			福 岡 市			北 九 州 市		
	平成29年			平成29年			平成29年		
	2月	3月	4月	2月	3月	4月	2月	3月	4月
集計世帯数	7 714	7 689	7 719	90	91	86	92	91	92
世帯人員（人）	2.98	2.98	2.97	3.18	3.18	3.25	2.88	2.83	2.74
有業人員（人）	1.32	1.32	1.32	1.38	1.40	1.37	1.06	1.00	1.00
世帯主の年齢（歳）	59.5	59.6	59.6	54.7	55.3	55.6	62.3	63.0	64.0
消費支出	260 644	297 942	295 929	285 449	330 261	313 113	266 038	307 839	267 071
食料	65 595	72 728	70 979	66 128	74 256	71 827	64 928	75 123	70 258
穀類	5 489	6 138	6 083	6 014	6 761	6 129	5 229	6 193	6 276
魚介類	5 535	6 286	6 008	4 866	5 612	5 103	5 769	6 696	6 553
肉類	6 648	7 170	7 058	6 821	7 388	7 874	7 538	7 566	7 956
乳卵類	3 577	3 849	3 786	3 602	3 854	3 923	3 164	3 476	3 409
野菜・海藻	8 207	8 914	9 022	8 665	8 344	8 230	8 545	8 960	9 222
果物	2 707	2 805	2 560	2 679	2 426	2 242	2 650	2 974	2 943
油脂・調味料	3 229	3 499	3 338	3 813	3 265	3 629	3 018	3 510	3 295
菓子	5 397	5 837	5 368	5 199	5 579	5 763	5 219	6 428	5 556
調理食品	8 696	9 229	9 098	7 906	8 807	9 193	8 681	9 370	8 938
飲料	3 541	4 049	4 166	3 636	3 927	4 185	2 999	3 762	3 851
酒類	2 531	2 903	2 949	2 205	2 700	2 799	2 234	3 059	2 286
外食	10 038	12 049	11 543	10 722	15 593	12 757	9 883	13 127	9 973
住居	15 549	17 807	16 098	16 433	18 923	12 886	7 765	10 649	11 890
家賃	7 947	7 831	7 829	13 759	14 961	12 488	4 664	5 929	5 009
設備修繕・維持	7 602	9 975	8 269	2 674	3 962	398	3 101	4 720	6 881
光熱・水道	26 787	25 581	23 725	25 086	23 017	24 502	23 425	22 463	21 277
電気	12 674	12 216	11 536	10 689	10 714	10 638	11 977	10 741	10 253
ガス	6 338	6 219	5 930	6 989	6 588	6 528	5 804	5 980	6 723
他の光熱	2 452	2 191	1 290	1 184	846	203	1 288	1 098	290
上下水道料	5 323	4 955	4 969	6 224	4 869	7 133	4 355	4 645	4 011
家具・家事用品	8 203	9 129	8 977	12 020	12 472	9 301	5 002	9 942	7 719
家庭用耐久財	2 650	2 767	2 501	4 449	2 323	2 046	152	3 543	1 177
室内装備・装飾品	400	597	582	452	3 545	630	389	109	517
寝具	595	589	481	1 863	790	369	745	424	552
家事雑貨	1 708	2 049	1 957	1 582	2 320	2 231	1 060	2 891	2 075
家事用消耗品	2 250	2 493	2 705	2 908	2 948	2 942	1 920	2 308	2 662
家事サービス	601	634	750	767	546	1 084	736	667	736
被服及び履物	8 092	12 149	11 639	9 409	14 350	16 438	9 502	12 116	15 803
和服	239	492	131	0	16	111	0	0	0
洋服	3 459	5 711	4 174	3 940	8 278	6 494	4 885	6 055	6 694
シャツ・セーター類	1 467	1 908	2 567	1 374	1 549	3 452	1 511	1 900	2 932
下着類	594	733	904	675	441	1 449	372	1 114	1 037
生地・糸類	141	146	143	77	153	270	67	120	114
他の被服	663	755	849	1 087	1 027	840	699	748	878
履物類	1 058	1 742	1 803	1 111	1 891	1 979	1 714	1 773	1 859
被服関連サービス	471	662	1 068	1 145	995	1 843	253	406	2 290
保健医療	12 565	12 897	12 454	11 465	15 112	9 139	11 222	14 166	12 961
医薬品	2 331	2 611	2 413	2 617	2 414	2 047	2 136	2 832	2 342
健康保持用摂取品	1 094	1 274	1 219	2 796	2 600	2 107	681	836	2 030
保健医療用品・器具	2 301	2 180	1 950	1 609	6 440	1 662	2 485	2 169	1 923
保健医療サービス	6 839	6 831	6 871	4 443	3 658	3 323	5 920	8 329	6 666
交通・通信	37 465	43 570	38 295	52 744	34 668	58 756	59 188	38 634	29 386
交通	3 827	6 068	6 701	4 869	8 047	4 777	5 152	5 447	4 933
自動車等関係費	20 877	24 350	19 368	35 305	14 717	42 362	42 217	22 845	13 638
通信	12 760	13 152	12 226	12 571	11 904	11 617	11 819	10 341	10 814
教育	11 929	11 592	21 125	9 188	16 334	16 310	7 091	13 199	10 939
授業料等	9 752	7 507	17 920	7 205	5 564	13 296	4 985	10 682	7 741
教科書・学習参考教材	74	774	438	40	1 288	165	289	831	1 353
補習教育	2 103	3 311	2 767	1 943	9 482	2 849	1 818	1 686	1 845
教養娯楽	23 938	30 087	29 312	28 057	58 064	37 954	22 188	37 588	34 720
教養娯楽用耐久財	1 832	2 808	1 486	959	12 827	3 624	1 697	4 832	1 234
教養娯楽用品	4 389	6 290	6 830	3 781	5 101	10 922	3 705	4 548	5 148
書籍・他の印刷物	3 356	3 537	3 465	2 874	2 982	3 386	3 235	3 888	3 531
教養娯楽サービス	14 362	17 453	17 530	20 443	37 154	20 023	13 551	24 320	24 807
その他の消費支出	50 521	62 402	63 326	54 918	63 065	56 000	55 727	73 960	52 118
諸雑費	22 029	22 517	23 212	25 461	23 411	23 723	19 783	26 464	18 879
こづかい（使途不明）	8 638	8 431	8 301	9 635	9 369	7 549	7 443	6 958	6 881
交際費	15 549	23 804	21 369	14 344	22 583	17 544	19 331	17 804	13 963
仕送り金	4 305	7 650	10 445	5 478	7 702	7 184	9 169	22 734	12 395
現物総額	3 676	4 336	4 277	4 792	7 854	10 611	2 801	2 549	3 342

資料：総務省「家計調査」

1世帯当たり1か月間の収入と支出（二人以上の世帯のうち勤労者世帯）

この表は、消費者世帯の消費構造を把握することを目的に実施した標本調査の結果ですので、利用に当たっては、調査目的に沿って全国、各都市とも消費支出の構造としてとらえ、単純比較は避けるなどの配慮をお願いします。

項目	全 国			福 岡 市			北 九 州 市		
	平成29年			平成29年			平成29年		
	2月	3月	4月	2月	3月	4月	2月	3月	4月
集計世帯数	3 839	3 782	3 796	54	55	54	43	39	35
世帯人員（人）	3.37	3.36	3.35	3.57	3.54	3.52	3.49	3.35	3.26
有業人員（人）	1.73	1.73	1.73	1.60	1.61	1.54	1.69	1.65	1.75
世帯主の年齢（歳）	48.9	49.0	49.0	44.9	45.6	47.1	49.2	50.2	50.5
受 取 入 入	942 988	927 271	955 541	1 034 457	1 047 327	967 333	991 156	942 795	919 009
実 収 入	484 038	445 607	472 047	541 291	505 082	485 889	486 955	431 654	434 064
経 常 収 入	478 186	435 049	463 700	534 425	500 705	476 661	476 474	427 388	428 241
勤 め 先 収 入	414 144	425 762	418 132	464 883	494 844	455 494	423 361	416 975	395 737
世 帯 主 収 入	350 477	361 023	356 308	419 691	443 017	410 896	374 535	365 133	341 487
定 期 収 入	346 642	349 711	347 861	416 457	438 840	406 331	374 093	356 681	335 819
臨 時 収 入	2 813	4 549	3 841	3 235	4 177	4 565	442	81	5 668
賞 与	1 023	6 763	4 607	0	0	0	0	8 371	0
世帯主の配偶者の収入	55 812	57 153	54 652	43 473	48 922	41 159	48 827	43 701	54 250
他の世帯員収入	7 854	7 585	7 171	1 719	2 906	3 439	0	8 141	0
事 業 ・ 内 職 収 入	2 470	3 559	2 224	4 473	1 421	1 710	1 339	3 463	3 013
家 賃 収 入	1 120	1 660	692	4 393	1 421	1 710	0	0	0
他の事業収入	1 027	1 567	1 217	0	0	0	987	3 463	2 862
内 職 収 入	323	332	315	80	0	0	351	0	151
他 の 経 常 収 入	61 572	5 727	43 344	65 068	4 439	19 457	51 774	6 950	29 492
財 産 収 入	383	854	688	29	608	27	0	0	0
社 会 保 障 給 付	60 874	4 224	41 834	65 040	3 832	19 430	48 531	6 950	25 693
仕 送 り 金	315	649	823	0	0	0	3 243	0	3 799
特 別 収 入	5 852	10 558	8 347	6 867	4 378	9 228	10 481	4 266	5 823
受 贈 金	2 686	6 121	4 540	1 020	2 039	4 232	1 076	1 458	3 675
他の特別収入	3 167	4 437	3 808	5 847	2 339	4 995	9 405	2 808	2 147
実収入以外の受取（繰入金を除く）	393 569	415 039	417 173	442 064	499 576	437 152	437 356	451 483	422 990
預 貯 金 引 出	329 257	352 604	361 397	370 802	386 803	325 392	387 998	375 970	366 326
保 険 金	5 706	3 363	3 963	29 306	2 347	1 077	4 417	4 956	0
有 価 証 券 売 却	0	0	0	0	0	0	0	0	0
土 地 家 屋 借 入 金	10 123	2 487	1 742	0	0	0	0	0	0
他 の 借 入 金	550	748	890	0	0	0	0	13 395	15 829
分 割 払 購 入 借 入 金	6 718	4 378	3 335	919	3 371	62 169	5 110	0	0
一 括 払 購 入 借 入 金	41 093	51 212	45 536	40 987	106 866	48 506	39 692	56 532	40 835
財 産 売 却	0	0	0	0	0	0	0	0	0
実収入以外の受取のその他	122	247	311	50	189	9	139	629	0
繰 入 金	65 380	66 626	66 321	51 102	42 669	44 291	66 844	59 659	61 955
支 払 出	942 988	927 271	955 541	1 034 457	1 047 327	967 333	991 156	942 795	919 009
実 支 出	379 589	419 659	417 699	428 857	482 241	449 885	433 362	412 382	375 550
消 費 支 出	298 092	337 075	329 949	329 949	382 904	352 259	350 146	338 691	297 293
食 料	68 308	74 879	72 553	66 542	75 082	70 949	68 520	79 538	74 375
穀 類	5 798	6 500	6 309	6 120	6 663	6 031	5 998	6 337	6 897
魚 介 類	4 511	5 062	4 815	3 768	4 121	4 153	4 665	5 085	5 277
肉 類	6 960	7 408	7 432	6 758	6 869	7 086	8 174	8 098	8 050
乳 卵 類	3 603	3 793	3 698	3 404	3 537	3 411	3 396	3 315	3 322
野 菜 ・ 海 藻	7 545	7 908	8 128	7 999	7 280	7 228	7 593	7 294	7 960
果 物	2 229	2 172	2 035	1 960	1 745	1 992	1 886	1 420	1 783
油 脂 ・ 調 味 料	3 265	3 444	3 300	4 007	3 131	3 478	3 394	3 692	3 508
菓 子 類	6 110	6 461	5 880	5 974	6 404	6 468	5 766	7 431	6 026
調 理 食 品	8 957	9 446	9 068	7 736	8 955	9 108	8 599	9 806	8 468
飲 料	3 756	4 280	4 420	3 543	3 665	4 182	2 856	3 867	3 892
酒 類	2 510	2 833	2 796	1 842	2 440	2 777	2 451	2 501	2 243
外 食	13 065	15 572	14 671	13 432	20 273	15 035	13 742	20 692	16 950
住 居	19 808	20 603	17 646	21 129	25 282	15 936	8 069	6 524	13 933
家 賃 地 代	12 044	11 912	11 422	18 074	20 957	15 758	6 390	5 025	5 660
設 備 修 繕 ・ 維 持	7 764	8 691	6 225	3 055	4 325	179	1 679	1 499	8 273
光 熱 ・ 水 道	26 386	25 102	23 569	23 836	21 426	22 945	23 989	21 993	20 124
電 気 代	12 541	12 175	11 514	10 030	9 810	9 364	13 900	12 386	11 268
ガ ス 代	6 409	6 140	5 896	6 611	6 455	5 974	4 517	4 643	5 477
他 の 光 熱	1 920	1 603	979	656	449	0	481	535	44
上 下 水 道 料	5 516	5 182	5 180	6 539	4 712	7 607	5 091	4 429	3 334

「勤労者世帯」とは、世帯主が会社・官公庁・学校・工場・商店などに勤めている世帯をいいます。

資料：総務省「家計調査」

(単位：円)

項 目	全 国			福 岡 市			北 九 州 市		
	平成29年			平成29年			平成29年		
	2月	3月	4月	2月	3月	4月	2月	3月	4月
家具・家事用品	8 843	9 977	9 391	16 289	15 531	10 643	7 415	12 670	8 720
家庭用耐久財	2 938	2 901	2 352	7 163	2 521	1 891	337	5 420	1 785
室内装備・装飾品	436	661	652	392	5 609	682	646	117	887
寝 具 類	597	738	384	2 931	1 244	582	1 202	276	81
家事雑貨	1 907	2 388	2 390	1 634	2 632	2 938	1 746	3 326	2 010
家事用消耗品	2 466	2 744	2 897	3 306	3 102	3 149	2 542	2 491	2 922
家事サービス	498	545	715	864	423	1 401	943	1 039	1 034
被服及び履物	10 100	15 944	14 324	11 145	18 829	18 827	11 797	18 549	20 491
和 服	358	641	212	0	26	177	0	0	0
洋 服	4 720	8 012	5 201	4 354	11 469	8 462	7 081	9 298	7 991
シャツ・セーター類	1 496	2 182	3 020	1 485	1 922	3 675	1 523	2 907	2 635
下 着 類	601	824	1 008	461	300	1 269	464	1 501	1 151
生地・糸類	156	158	134	128	195	258	114	245	164
他の被服	798	964	1 078	1 466	1 447	1 165	482	935	1 044
履 物 類	1 336	2 357	2 326	1 410	2 266	1 967	1 824	3 245	2 797
被服関連サービス	635	805	1 345	1 841	1 205	1 853	309	419	4 709
保 健 医 療	11 076	11 876	11 384	10 119	9 307	8 208	13 731	16 557	10 604
医 薬 品	1 862	2 223	1 915	2 532	1 333	1 542	2 209	2 121	2 323
健康保持用摂取品	786	1 002	972	1 390	1 531	1 053	547	1 016	1 823
保健医療用品・器具	2 529	2 610	2 271	1 578	2 803	2 377	3 654	2 925	1 918
保健医療サービス	5 899	6 042	6 226	4 619	3 640	3 236	7 321	10 496	4 539
交 通 ・ 通 信	51 066	56 624	47 678	72 475	44 525	82 593	108 867	44 406	43 050
交 通	5 065	7 908	9 193	4 884	9 686	4 733	6 205	8 356	6 503
自動車等関係費	29 501	31 349	22 326	52 003	19 619	63 507	85 996	21 355	20 706
通 信	16 501	17 367	16 159	15 587	15 220	14 353	16 665	14 695	15 841
教 育	20 470	21 129	35 561	15 323	26 164	25 083	15 368	29 559	19 377
授 業 料 等	16 381	13 452	29 636	12 149	9 077	20 292	10 965	24 620	11 425
教科書・学習参考教材	141	1 355	797	33	1 490	241	639	1 055	3 288
補習教育	3 948	6 322	5 128	3 141	15 598	4 550	3 764	3 885	4 664
教 養 娛 楽	26 950	34 615	31 374	30 839	79 150	42 498	29 100	34 284	20 281
教養娯楽用耐久財	2 613	3 933	1 931	1 509	21 099	4 709	1 622	3 501	54
教養娯楽用品	4 943	7 271	7 750	5 227	6 458	14 037	4 978	5 785	4 277
書籍・他の印刷物	3 096	3 275	3 136	2 368	2 639	2 999	2 501	3 512	2 942
教養娯楽サービス	16 298	20 137	18 556	21 735	48 954	20 753	19 999	21 486	13 008
その他の消費支出	55 086	66 325	66 469	62 252	67 609	54 576	63 290	74 610	66 337
諸 雑 費	24 310	24 136	23 796	27 338	24 169	22 697	23 838	22 901	21 578
こづかい(使途不明)	11 692	12 301	10 814	13 714	13 305	8 550	7 910	9 309	7 558
交 際 費	13 122	18 109	17 219	12 336	20 626	15 302	11 249	14 599	13 306
仕 送 り 金	5 962	11 779	14 639	8 864	9 508	8 028	20 293	27 802	23 895
非 消 費 支 出	81 498	82 584	87 750	98 908	99 337	97 626	83 216	73 691	78 258
勤 労 所 得 税	10 818	12 588	11 470	23 602	24 226	23 154	11 545	8 052	7 568
個 人 住 民 税	18 388	18 101	17 133	21 696	23 872	21 726	18 785	16 722	15 338
他 の 借 金 返 済	3 924	2 873	10 826	7 462	2 232	5 049	7 141	5 970	11 734
社 会 保 険 料	48 323	48 962	48 283	46 143	49 006	47 697	45 746	42 933	43 606
他の非消費支出	43	60	37	4	0	0	0	14	11
実支出以外の支払(繰越金を除く)	506 964	451 709	482 181	567 172	519 598	471 229	506 619	479 106	481 402
預 貯 金	389 062	343 382	373 581	451 964	385 452	358 324	377 041	354 601	351 584
保 険 料	23 972	26 620	23 616	20 112	36 300	25 514	27 518	28 117	22 465
有 価 証 券 購 入	616	1 234	721	1 328	1 052	1 120	2 650	2 555	2 741
土地家屋借金返済	34 927	31 701	34 012	37 583	36 336	36 363	50 073	42 423	42 692
他の借金返済	1 933	3 078	1 901	1 301	2 010	2 100	3 596	3 330	3 771
分割払購入借入金返済	6 474	5 897	5 763	6 960	5 475	8 080	7 100	7 688	7 277
一括払購入借入金返済	37 919	37 023	37 305	47 839	52 353	39 596	37 826	39 352	50 030
財 産 購 入	11 469	2 270	4 863	0	0	0	0	0	0
実支出以外の支払のその他	591	503	418	85	620	133	815	1 040	841
繰 越 金	56 434	55 904	55 661	38 428	45 488	46 219	51 175	51 307	62 057
現 物 総 額	4 006	4 583	4 531	5 895	11 170	14 825	2 580	2 493	2 905
勤 め 先 収 入	611	789	1 105	2 589	6 508	9 158	0	0	0
自 家 産 物	99	100	89	37	81	115	44	103	168
そ の 他	3 296	3 694	3 338	3 268	4 581	5 551	2 536	2 390	2 736

商業

百貨店販売額

(単位：100万円)

年月	合計	衣料品	紳士服・洋品	婦人・子供服・洋品	その他の衣料品	身の回り品	飲食料品	その他	家具	家庭用電気機械器具	家庭用品	その他の商品	食堂・喫茶
26 ……	311 392	160 899	21 940	79 980	6 778	52 201	75 173	75 320	3 244	298	10 509	55 312	5 956
27 ……	313 867	157 605	21 726	77 484	6 474	51 924	76 514	73 746	3 128	241	10 104	31 887	5 819
28 ……	306 301	149 990	20 103	73 231	6 154	50 501	76 147	80 164	2 803	216	9 615	62 104	5 427
28 10 …	24 306	12 540	1 682	6 321	533	4 003	5 387	6 379	184	15	748	5 010	422
11 …	26 748	12 705	1 989	6 130	520	4 066	7 180	6 864	280	18	763	5 391	412
12 …	36 424	15 803	2 438	6 975	545	5 845	11 532	9 089	316	21	1 118	7 108	526
29 1 …	27 600	15 713	2 202	7 882	594	5 034	5 272	6 616	228	17	916	4 983	472
2 …	21 816	9 787	1 176	4 738	439	3 434	5 931	6 098	202	14	684	4 815	383
3 …	26 375	13 178	1 678	6 574	430	4 495	6 120	7 078	240	16	777	5 580	465

資料：経済産業省大臣官房調査統計グループ「商業販売統計月報」

スーパ－販売額

(単位：100万円)

年月	合計	衣料品	紳士服・洋品	婦人・子供服・洋品	その他の衣料品	身の回り品	飲食料品	その他	家具	家庭用電気機械器具	家庭用品	その他の商品	食堂・喫茶
26 ……	399 432	57 245	12 672	27 051	4 982	12 540	230 750	111 438	4 612	9 184	11 774	85 714	153
27 ……	431 913	57 057	13 085	27 193	5 088	11 691	270 792	104 061	3 243	9 102	11 184	80 348	97
28 ……	364 876	50 758	11 741	24 535	4 450	10 033	234 668	79 450	1 576	7 807	8 538	61 529	—
28 10 …	29 890	4 380	1 014	2 145	415	806	18 997	6 513	142	568	691	5 112	—
11 …	29 255	4 334	1 074	2 110	448	702	18 644	6 276	153	622	653	4 848	—
12 …	38 230	4 896	1 250	2 308	539	798	24 065	9 269	172	903	934	7 260	—
29 1 …	29 909	4 373	1 123	2 065	378	807	19 007	6 528	121	711	685	5 011	—
2 …	25 839	3 012	663	1 518	279	551	17 395	5 432	94	484	555	4 299	—
3 …	28 688	3 895	714	2 018	293	869	18 420	6 373	104	520	668	5 081	—

資料：経済産業省大臣官房調査統計グループ「商業販売統計月報」

コンビニエンス・ストア販売動向

この表は、形態に関係なく、500店舗以上を有するコンビニエンス・ストアのチェーン企業分です。

(単位：100万円、%、店)

年月	福岡			九州 (沖縄を含む)			全国		
	商品販売額及びサービス売上高	前年比	店舗数	商品販売額及びサービス売上高	前年比	店舗数	商品販売額及びサービス売上高	前年比	店舗数
26 ……	…	…	…	1 029 133	4.5	5 228	10 423 230	5.6	52 725
27 ……	…	…	2 137	1 102 779	7.2	5 578	10 995 650	5.5	54 505
28 ……	478 341	…	2 219	1 199 657	8.8	5 667	11 445 614	4.1	55 636
28 10 …	41 312	4.7	2 207	103 894	8.8	5 650	989 271	4.3	55 384
11 …	39 269	4.9	2 209	98 278	7.9	5 642	933 220	3.8	55 498
12 …	42 405	4.3	2 219	107 240	5.2	5 667	1 007 474	3.7	55 636
29 1 …	38 412	3.1	2 225	100 512	4.7	5 870	916 043	3.3	55 828
2 …	35 580	1.0	2 245	92 036	2.1	5 908	854 152	0.8	56 261
3 …	40 594	3.8	2 245	104 544	5.0	5 911	969 831	3.2	56 160

資料：経済産業省大臣官房調査統計グループ「商業販売統計月報」

着工建築物（用途別）

（単位：棟、㎡、万円）

年 月	全 建 築 物 計			居 住 専 用 住 宅			居 住 専 用 準 住 宅			居 住 産 業 併 用 建 築 物		
	建築物 の数	床面積 の合計	工 事 費 予 定 額	建築物 の数	床面積 の合計	工 事 費 予 定 額	建築物 の数	床面積 の合計	工 事 費 予 定 額	建築物 の数	床面積 の合計	工 事 費 予 定 額
28 10…	1 987	492 065	9 125 262	1 637	290 786	5 031 940	8	4 430	72 617	25	5 274	102 134
11…	1 775	497 416	10 237 506	1 428	250 486	4 385 682	8	4 761	114 550	23	17 983	349 304
12…	1 736	425 585	7 488 855	1 475	297 127	5 273 032	1	1 238	34 000	20	13 838	275 009
29 1…	1 523	365 890	6 489 593	1 264	245 882	4 153 383	2	3 768	60 150	17	9 852	175 528
2…	1 637	476 419	8 672 816	1 317	249 966	4 400 996	1	290	4 500	29	14 602	307 144
3…	1 752	375 657	6 861 066	1 505	276 877	4 748 880	3	1 386	52 600	8	3 379	73 195

年 月	農 林 水 産 業 用 建 築 物			鉱業, 採石業, 砂利採取業, 建設業用建築物			製 造 業 用 建 築 物			電 気 ・ ガ ス ・ 熱 供 給 ・ 水 道 業 用 建 築 物		
	建築物 の数	床面積 の合計	工 事 費 予 定 額	建築物 の数	床面積 の合計	工 事 費 予 定 額	建築物 の数	床面積 の合計	工 事 費 予 定 額	建築物 の数	床面積 の合計	工 事 費 予 定 額
28 10…	29	9 642	78 500	20	6 087	66 038	30	15 258	135 489	14	6 265	120 210
11…	22	5 031	37 782	12	1 945	27 400	32	41 716	639 819	11	4 471	75 393
12…	22	2 130	22 454	9	1 041	13 750	21	26 360	256 992	3	2 087	26 250
29 1…	18	4 703	62 565	10	2 535	39 500	32	11 301	150 554	9	7 255	212 376
2…	19	2 090	24 400	19	6 270	77 800	32	27 755	383 075	3	8 107	155 600
3…	12	1 909	19 860	17	2 908	42 870	18	5 904	78 428	4	1 163	27 100

年 月	情 報 通 信 業 用 建 築 物			運 輸 業 用 建 築 物			卸 売 業 , 小 売 業 用 建 築 物			金 融 業 , 保 険 業 用 建 築 物		
	建築物 の数	床面積 の合計	工 事 費 予 定 額	建築物 の数	床面積 の合計	工 事 費 予 定 額	建築物 の数	床面積 の合計	工 事 費 予 定 額	建築物 の数	床面積 の合計	工 事 費 予 定 額
28 10…	-	-	-	11	20 875	228 310	44	12 532	176 670	-	-	-
11…	4	3 692	59 600	11	8 858	79 880	40	18 856	289 635	1	13	500
12…	3	915	15 300	12	16 036	246 670	34	14 986	199 925	2	1 278	38 071
29 1…	-	-	-	7	1 548	31 320	36	23 646	312 581	-	-	-
2…	4	8 152	88 200	16	36 091	424 482	31	35 868	545 500	4	1 231	40 400
3…	3	134	1 184	10	4 468	86 110	39	14 339	254 349	3	7 775	201 000

年 月	不 動 産 業 用 建 築 物			宿 泊 業 , 飲 食 サ ー ビ ス 業 用 建 築 物			教 育 , 学 習 支 援 業 用 建 築 物			医 療 , 福 祉 用 建 築 物		
	建築物 の数	床面積 の合計	工 事 費 予 定 額	建築物 の数	床面積 の合計	工 事 費 予 定 額	建築物 の数	床面積 の合計	工 事 費 予 定 額	建築物 の数	床面積 の合計	工 事 費 予 定 額
28 10…	14	2 038	40 034	3	509	12 650	29	39 711	1 066 784	48	39 964	804 962
11…	15	11 700	234 080	13	4 353	88 123	33	21 918	725 531	59	84 786	2 847 298
12…	7	1 721	20 535	6	1 631	33 250	18	11 250	363 604	34	22 740	480 556
29 1…	29	9 931	98 822	11	24 982	799 410	12	6 372	146 600	21	4 275	79 137
2…	17	12 567	174 850	14	8 971	295 150	23	5 812	93 423	26	13 263	294 078
3…	14	2 529	37 220	11	12 945	544 902	16	5 007	79 085	35	20 097	455 654

年 月	そ の 他 の サ ー ビ ス 業 用 建 築 物			公 務 用 建 築 物			他 に 分 類 さ れ な い 建 築 物		
	建築物 の数	床面積 の合計	工 事 費 予 定 額	建築物 の数	床面積 の合計	工 事 費 予 定 額	建築物 の数	床面積 の合計	工 事 費 予 定 額
28 10…	36	9 152	194 678	14	27 109	957 886	25	2 433	36 360
11…	27	10 964	233 457	10	753	11 629	26	5 130	37 843
12…	31	6 218	129 220	5	208	5 360	33	4 781	54 877
29 1…	23	5 231	82 462	7	991	13 481	25	3 618	71 724
2…	33	32 221	979 442	18	7 951	293 796	31	5 212	89 980
3…	24	4 877	55 838	9	2 987	22 590	21	6 973	80 201

資料：国土交通省「建築着工統計調査」

公共工事請負状況

(単位：件、100万円)

年月	合計		国		独立行政法人等		県		市町村		その他公共的団体	
	件数	請負額	件数	請負額	件数	請負額	件数	請負額	件数	請負額	件数	請負額
26年度	9 254	472 786	432	56 372	227	27 256	3 120	121 489	5 071	228 688	404	38 979
27年度	8 386	399 852	418	48 166	225	25 937	2 703	101 930	4 674	188 352	366	35 466
28年度	8 927	463 100	502	57 389	193	45 999	3 144	117 985	4 672	186 276	416	55 448
28 10…	989	45 102	26	2 483	23	2 189	309	11 914	582	19 350	49	9 164
11…	925	24 955	19	502	24	2 017	230	7 672	600	12 349	52	2 413
12…	812	28 767	28	2 091	16	5 730	247	8 153	496	10 873	25	1 919
29 1…	503	19 471	42	3 993	10	1 085	205	5 712	221	5 096	25	3 583
2…	513	24 755	30	5 981	7	587	318	8 533	143	4 825	15	4 826
3…	987	51 176	60	7 151	19	1 011	692	14 624	192	17 804	24	10 583

資料：西日本建設業保証株式会社福岡支店「九州の公共工事動向」

電力需要量

(単位：MWh)

年月	合計注)	うち特別高圧	うち高圧	うち低圧
25年度	32 233 847	…	…	…
26年度	30 784 041	…	…	…
27年度	29 993 767	…	…	…
28 9…	2 788 985	630 345	1 077 395	1 081 245
10…	2 495 512	634 284	955 788	905 440
11…	2 339 785	598 490	864 773	876 522
12…	2 480 879	613 189	852 412	1 015 278
29 1…	2 949 364	607 073	906 966	1 435 325
2…	2 759 081	554 198	932 083	1 272 800

資料：経済産業省資源エネルギー庁「電力調査統計」

注) 平成27年度以前は九州電力における北九州支店と福岡支店の電力需要実績を合算した数値。

県内発電実績

(単位：MWh)

年月	合計	水力発電	火力発電注)	原子力発電	新エネルギー等発電 ・その他
25年度	…	…	…	…	…
26年度	…	…	…	…	…
27年度	…	…	…	…	…
28 9…	1 456 926	3 268	1 408 532	—	45 126
10…	1 468 381	8 850	1 419 317	—	40 214
11…	1 681 874	1 394	1 644 973	—	35 507
12…	2 079 299	3 129	2 034 936	—	41 234
29 1…	2 084 810	5 175	2 037 204	—	42 430
2…	1 719 042	4 119	1 666 901	—	48 022

資料：経済産業省資源エネルギー庁「電力調査統計」

注) バイオマス発電及び廃棄物発電による発電実績を含む。

企業倒産状況

この表は、倒産した企業のうち負債総額1,000万円以上のものについてとりまとめたものです。

1 産業別倒産状況

(単位：件、100万円)

年 月	総数		農・林・漁・鉱業		建設業		製造業		卸売業		小売業	
	件数	負債額 1)	件数	負債額 1)	件数	負債額 1)	件数	負債額 1)	件数	負債額 1)	件数	負債額 1)
26 ……	329	48 968	2	723	66	4 991	32	6 976	55	10 674	55	3 236
27 ……	354	13 464	2	20	64	4 909	43	2 976	69	5 555	61	4 210
28 ……	321	33 231	2	20	64	5 843	36	8 530	40	5 476	56	3 245
28 10 …	37	1 745	-	-	6	209	3	210	5	336	7	319
11 …	25	2 442	-	-	9	854	2	580	2	274	1	20
12 …	21	2 763	-	-	4	440	2	614	2	1 065	5	318
29 1 …	28	3 517	-	-	4	314	2	220	2	186	4	79
2 …	26	1 892	-	-	8	699	4	262	3	188	3	282
3 …	21	1 771	-	-	2	89	5	494	5	263	3	165

年 月	金融・保険業		不動産業		運輸業		情報通信業		サービス業他	
	件数	負債額 1)	件数	負債額 1)	件数	負債額 1)	件数	負債額 1)	件数	負債額 1)
26 ……	3	8 150	8	2 623	12	3 276	14	571	82	7 748
27 ……	-	-	8	1 687	15	1 070	16	1 722	76	2 468
28 ……	2	120	8	671	8	265	18	896	87	8 165
28 10 …	-	-	1	30	2	57	3	161	10	423
11 …	1	30	-	-	1	70	4	267	5	347
12 …	-	-	2	170	1	50	-	-	5	106
29 1 …	-	-	2	80	2	175	2	100	10	2 363
2 …	-	-	-	-	2	208	1	23	5	230
3 …	-	-	1	480	-	-	-	-	5	280

1) 各年の負債額は、1月から12月の負債額（単位：100万円）を単純に合計した数値です。

2 原因別倒産状況

(単位：件、100万円)

年 月	総数		放漫経営		販売不振		売掛金等回収難		在庫状態悪化		信用性低下	
	件数	負債額 1)	件数	負債額 1)	件数	負債額 1)	件数	負債額 1)	件数	負債額 1)	件数	負債額 1)
26 ……	329	48 968	28	18 114	241	20 553	-	-	-	-	-	-
27 ……	354	13 464	27	2 810	234	9 370	2	118	-	-	1	50
28 ……	321	33 231	16	2 490	231	18 151	2	256	-	-	1	32
28 10 …	37	1 745	-	-	31	1 258	-	-	-	-	-	-
11 …	25	2 442	3	283	18	1 798	-	-	-	-	-	-
12 …	21	2 763	1	366	15	1 745	-	-	-	-	-	-
29 1 …	28	3 517	3	1 750	16	789	-	-	-	-	-	-
2 …	26	1 892	5	444	16	856	-	-	-	-	-	-
3 …	21	1 771	2	516	12	585	-	-	-	-	-	-

年 月	過小資本		設備投資過大		他社倒産の余波		既往のしわ寄せ		その他	
	件数	負債額 1)	件数	負債額 1)	件数	負債額 1)	件数	負債額 1)	件数	負債額 1)
26 ……	2	20	1	675	17	1 402	38	8 074	2	130
27 ……	2	35	2	945	19	2 072	48	3 782	5	189
28 ……	13	582	2	1 750	8	1 910	38	7 603	10	457
28 10 …	2	189	-	-	-	-	3	157	1	141
11 …	1	50	-	-	1	251	1	50	1	10
12 …	1	10	-	-	-	-	2	614	2	28
29 1 …	-	-	1	100	2	48	6	830	-	-
2 …	-	-	-	-	1	247	4	345	-	-
3 …	-	-	1	114	2	110	4	446	-	-

1) 各年の負債額は、1月から12月の負債額（単位：100万円）を単純に合計した数値です。

資料：株式会社東京商工リサーチ資料

賃金・労働

以下の3表は、「毎月勤労統計調査地方調査」の結果による数字です。この調査は、「毎月勤労統計調査全国調査」の対象事業所が地域的にみて僅少であるため地域適用に不適当なので、調査対象を拡大して実施されたものです。従って、常時5人以上の常用労働者を雇用する民営・公営の事業所（福岡県内）から抽出によって指定された事業所分を集計し、推計したものです。

全常用労働者の1人平均月間現金給与額

(単位：円)

区 分	平成28年			平成29年		3月		
	10月	11月	12月	1月	2月	給与額	男	女
調査産業計	263 520	274 976	542 618	261 629	253 245	276 720	342 694	198 008
建設業	361 402	424 689	694 750	362 003	362 635	364 277	388 649	221 659
製造業	278 322	319 308	613 743	285 636	273 905	282 765	331 269	167 019
電気・ガス・熱供給・水道業	516 381	487 131	242 756	485 521	491 010	487 979	507 299	349 854
情報通信業	369 026	361 932	796 237	387 339	379 744	398 053	461 938	261 008
運輸業，郵便業	287 980	290 875	578 647	292 844	267 345	280 135	297 675	171 956
卸売業，小売業	230 543	231 320	472 000	236 398	222 335	259 769	368 749	157 429
金融業，保険業	368 341	378 146	851 240	322 150	319 382	376 501	498 073	285 505
不動産業，物品賃貸業	281 946	309 809	526 332	253 505	260 135	275 546	331 308	166 879
学術研究，専門・技術サービス業	468 443	381 069	778 052	347 062	343 524	404 224	469 855	244 000
宿泊業，飲食サービス業	121 656	120 539	171 363	121 039	113 163	125 533	156 702	102 426
生活関連サービス業，娯楽業	181 941	199 281	272 883	184 677	171 502	178 985	192 740	169 523
教育，学習支援業	300 497	335 885	804 260	291 321	290 629	309 802	376 854	245 972
医療，福祉	252 997	255 054	528 476	262 858	258 908	297 705	410 619	263 038
複合サービス事業	309 125	312 641	899 569	299 325	302 791	318 334	387 230	250 704
サービス業(他に分類されないもの)	218 908	228 388	403 857	211 596	209 744	222 864	265 304	157 347

「現金給与額」とは所得税、社会保険料、組合費などを差し引く前の総額で、決まって支給する給与と特別に支払われた給与の合計額です。

資料：県調査統計課「毎月勤労統計調査地方調査月報」

全常用労働者の1人平均月間実労働時間数

(単位：時間)

区 分	平成28年			平成29年		3月		
	10月	11月	12月	1月	2月	総実労働時間	所定内労働時間	所定外労働時間
調査産業計	149.4	150.0	148.9	142.0	145.9	152.2	139.3	12.9
建設業	180.4	177.0	173.4	163.5	177.5	185.6	163.5	22.1
製造業	166.1	168.9	166.7	152.1	162.7	169.1	151.6	17.5
電気・ガス・熱供給・水道業	160.7	155.9	147.0	149.0	152.9	165.6	144.6	21.0
情報通信業	155.6	154.2	151.6	142.3	151.0	158.2	146.9	11.3
運輸業，郵便業	188.2	186.9	189.7	183.0	181.6	195.1	158.5	36.6
卸売業，小売業	138.5	142.5	140.8	136.3	139.6	140.3	132.3	8.0
金融業，保険業	147.6	145.3	149.8	141.5	139.2	151.6	142.1	9.5
不動産業，物品賃貸業	148.3	147.3	145.1	136.0	145.6	157.2	144.4	12.8
学術研究，専門・技術サービス業	159.3	159.9	155.1	146.4	157.8	165.5	151.1	14.4
宿泊業，飲食サービス業	109.0	109.0	112.7	108.9	100.7	107.5	100.5	7.0
生活関連サービス業，娯楽業	149.3	152.7	152.4	146.2	140.5	148.0	137.5	10.5
教育，学習支援業	142.4	138.4	132.2	126.4	135.1	141.7	133.0	8.7
医療，福祉	140.5	140.7	139.4	135.3	137.1	144.4	138.6	5.8
複合サービス事業	149.6	151.0	159.9	141.3	146.0	157.5	151.9	5.6
サービス業(他に分類されないもの)	147.0	147.2	144.6	139.8	144.7	150.8	137.3	13.5

「実労働時間数」とは、調査期間中に労働者が実際に労働した時間数のことです。休憩時間は給与が支給されていると否にかかわらず除かれますが、運輸関係労働者等の手待時間は含まれます。また、本来の職務外の宿日直の時間は、実労働時間には含まれません。

資料：県調査統計課「毎月勤労統計調査地方調査月報」

全常用労働者数

(単位：人)

区 分	平成28年			平成29年		3月		
	10月	11月	12月	1月	2月	総数	男	女
調査産業計	1 653 704	1 655 986	1 664 484	1 655 630	1 653 475	1 647 144	893 951	753 193
建設業	105 423	105 649	104 971	105 660	105 961	105 606	90 039	15 567
製造業	209 134	206 734	210 411	206 533	208 048	205 938	145 250	60 688
電気・ガス・熱供給・水道業	6 854	6 833	6 805	8 120	8 147	8 168	7 157	1 011
情報通信業	44 639	45 166	45 254	45 477	45 469	44 410	30 285	14 125
運輸業，郵便業	131 132	132 323	133 692	134 734	132 354	130 616	112 326	18 290
卸売業，小売業	340 424	339 358	340 002	337 137	339 601	341 167	164 800	176 367
金融業，保険業	52 097	51 774	51 561	51 523	50 829	50 715	21 711	29 004
不動産業，物品賃貸業	29 112	27 968	28 800	28 501	28 521	28 576	18 899	9 677
学術研究，専門・技術サービス業	47 104	47 107	47 420	46 520	46 830	46 948	33 237	13 711
宿泊業，飲食サービス業	133 058	134 001	136 014	133 473	134 989	137 680	58 117	79 563
生活関連サービス業，娯楽業	55 774	55 504	55 653	55 098	54 137	53 792	21 584	32 208
教育，学習支援業	107 141	109 086	109 424	109 551	107 666	104 066	50 535	53 531
医療，福祉	260 052	261 316	260 413	259 306	256 721	256 708	60 614	196 094
複合サービス事業	8 133	8 144	8 144	8 137	8 263	8 131	4 002	4 129
サービス業(他に分類されないもの)	123 391	124 787	125 681	125 621	125 700	124 384	75 180	49 204

資料：県調査統計課「毎月勤労統計調査地方調査月報」

一般職業紹介状況

年度・月	求 職 者 等 の 状 況							
	新規求職 申込件数	うち常用	月間有効 求職者数 ¹⁾	うち常用	紹介件数 ²⁾	就職件数 ²⁾	うち常用 ²⁾	うち雇用保険 受給者数 ²⁾
26年度 ……	277 276	276 788	94 751	94 589	422 939	88 334	81 602	20 473
27年度 ……	262 082	261 609	89 299	89 150	378 933	84 104	77 628	20 139
28年度 ……	244 232	243 799	83 085	82 945	331 415	80 063	74 129	19 658
28 10 ……	19 806	19 771	82 743	82 578	26 484	6 632	6 208	1 764
11 ……	17 199	17 166	79 219	79 083	24 936	6 231	5 709	1 592
12 ……	14 253	14 230	72 803	72 683	19 620	5 252	4 701	1 326
29 1 ……	21 924	21 887	75 452	75 331	25 632	5 404	4 935	1 335
2 ……	20 872	20 841	78 969	78 849	30 788	6 827	6 359	1 568
3 ……	22 095	22 054	83 561	83 415	31 518	8 576	7 929	1 869

年度・月	求 人 ・ 充 足 の 状 況					中高年齢者の職業紹介状況(45歳以上)			他 県 関 係
	新規求人数 ²⁾	うち常用 ²⁾	月間有効 求人数 ^{1) 2)}	うち常用 ²⁾	充 足 数	月間有効 求職者数 ¹⁾	新規求職 申込件数	就職件数	他県への 就職件数
26年度 ……	415 396	371 616	94 393	84 786	91 407	37 824	103 822	32 253	8 775
27年度 ……	450 260	395 129	103 750	91 419	87 969	37 093	103 132	32 454	8 235
28年度 ……	482 472	425 445	112 954	99 895	83 333	35 806	100 793	33 038	7 979
28 10 ……	39 878	35 280	115 685	103 274	6 874	35 607	8 229	2 857	648
11 ……	38 140	33 359	112 053	99 291	6 436	34 125	7 067	2 549	617
12 ……	38 777	33 446	109 715	96 376	5 471	31 744	5 963	2 195	546
29 1 ……	44 040	38 470	114 634	100 324	5 589	32 864	9 121	2 311	561
2 ……	43 063	37 906	120 465	105 437	7 135	34 259	8 746	2 937	677
3 ……	43 009	37 196	124 547	109 155	8 879	35 999	9 021	3 607	890

1) 前月から繰り越された有効求職(求人)数と当月の新規求職(求人)数の合計です。また、各年度の数値は、月平均です。
2) 新規学卒を除き、パートタイムを含みます。

資料：厚生労働省福岡労働局職業安定部職業安定課「職業安定業務月報」 厚生労働省福岡労働局職業安定部職業安定課資料

生活保護

(単位：世帯、人、1000円)

年月及び地区別	被 保 護 世 帯 数	被 保 護 人 員 数	保護率 (人口1,000 につき) 1)	扶 助 別 被 保 護 人 員							保護費総額
				生 活	住 宅	教 育	医 療	介 護	その他 ²⁾		
3)26年度 ……	r95 548	132 028	26.0	120 188	111 191	9 779	113 667	19 910	3 649	227 686 600	
3)27年度 ……	96 245	131 362	25.8	118 437	110 604	9 506	113 457	20 964	3 487	228 408 656	
3)28年度 ……	p96 225	p129 600	p 25.4	p116 390	p109 368	p9 024	p112 344	p21 866	p3 393	p222 460 548	
28 10 ……	p96 256	p129 506	p 25.4	p118 277	p109 733	p8 979	p112 127	p21 936	p3 379	p18 269 499	
11 ……	p96 283	p129 484	p 25.4	p118 050	p109 935	p9 016	p112 306	p22 006	p3 365	p18 799 926	
12 ……	p96 349	p129 544	p 25.4	p117 695	p109 824	p8 992	p112 417	p22 117	p3 323	p19 607 883	
29 1 ……	p96 321	p129 457	p 25.4	p116 337	p109 528	p9 012	p112 398	p22 169	p3 397	p18 356 127	
2 ……	p96 289	p129 335	p 25.3	p115 858	p109 280	p9 002	p112 581	p22 181	p3 416	p18 799 149	
3 ……	p96 356	p129 443	p 25.4	p116 136	p109 312	p9 225	p112 517	p22 229	p3 927	p18 434 909	
市 部 計 (除北九州市・福岡 市・久留米市)	p24 729	p33 505	p 20.4	p29 151	p25 957	p2 354	p28 418	p5 546	p1 024	p4 559 072	
北 九 州 市	p18 574	p23 736	p 24.7	p21 927	p20 080	p1 412	p21 309	p5 111	p 600	p3 639 996	
福 岡 市	p33 596	p44 145	p 28.7	p40 231	p40 337	p3 009	p37 321	p6 990	p1 374	p6 630 953	
久 留 米 市	p5 173	p6 795	p 22.3	p5 759	p5 702	p 431	p5 867	p1 095	p 239	p 923 258	
郡 部 計	p14 284	p21 262	p 32.5	p19 068	p17 236	p2 019	p19 602	p3 487	p 690	p2 681 629	

1) 各前年度10月1日現在の推計人口により算出しています。 2) 出産扶助、生業扶助、葬祭扶助の延べ数です。 3) 各年度の数値は、保護費総額を除き1か月平均です。

資料：県保護・援護課「生活保護速報」 「福岡県的生活保護」 県保護・援護課資料

貿易・運輸

港別輸出入高

この表は、税関に提出された輸出申告書、輸入申告書等通関上の諸申告書及び船舶（航空機）の入港届等に記載された事項を資料として作成したものです。

価格は、原則として、輸出は本船渡価格（F・O・B）、輸入は運賃・保険料込み価格（C・I・F）によるものです。

(単位：100万円)

年 月	総 数	門 司 港	戸 畑 港	博 多 港	三 池 港	苅 田 港	福 岡 空 港
輸 出							
26 ……	4 471 182	700 668	425 065	1 856 165	91 084	665 782	732 419
27 ……	4 736 669	777 175	448 036	1 620 625	91 501	760 026	1 039 305
28 ……	4 509 339	721 992	340 263	1 482 075	104 129	883 110	977 770
28 10 …	380 894	57 111	26 948	128 161	4 354	70 939	93 381
11 …	452 307	66 166	26 774	135 014	13 923	109 014	101 416
12 …	510 339	85 386	33 592	160 326	3 841	119 334	107 860
29 1 …	415 736	65 817	27 615	117 887	21 221	91 824	91 372
2 …	448 911	85 887	32 332	137 586	5 234	96 154	91 720
3 …	473 466	81 954	36 289	160 788	4 268	95 285	94 882
輸 入							
26 ……	2 831 600	828 049	475 058	1 125 039	42 750	25 255	335 448
27 ……	2 807 817	850 889	338 837	1 112 657	40 982	25 924	438 528
28 ……	2 390 861	775 043	230 207	923 727	33 877	23 067	404 940
28 10 …	196 072	65 353	17 198	70 484	2 528	2 752	37 757
11 …	221 502	75 146	21 951	80 084	2 809	2 572	38 940
12 …	232 822	76 203	28 748	78 914	2 984	2 712	43 262
29 1 …	239 266	80 617	24 641	89 732	3 299	2 373	38 604
2 …	193 301	58 437	24 880	66 855	2 892	3 320	36 917
3 …	231 589	75 121	22 679	86 940	3 014	2 821	41 014

平成28年以前は確定値です。

資料：財務省「貿易統計」

旅客輸送状況

(単位：1000人)

年度・月	西鉄鉄軌道輸送人員			福岡市営地下鉄輸送人員			西鉄旅客自動車輸送人員		
	計	定期	定期外	計	定期	定期外	計	乗 合	その他 1)
26年度	99 258	54 577	44 681	146 424	69 656	76 767	186 158	185 834	324
27年度	101 951	55 475	46 476	156 081	73 149	82 932	188 808	188 509	299
28年度	101 910	55 681	46 229	160 390	76 888	83 502	189 171	188 824	347
28 10 …	8 650	4 844	3 806	13 308	6 695	6 613	17 364	17 335	29
11 …	8 537	4 774	3 763	13 273	6 649	6 624	14 084	14 051	33
12 …	8 389	4 311	4 078	13 575	6 235	7 340	13 822	13 802	21
29 1 …	8 676	4 650	4 027	13 284	6 426	6 858	14 598	14 579	20
2 …	7 838	4 238	3 600	12 658	6 197	6 461	13 193	13 167	26
3 …	8 304	4 030	4 273	13 481	5 983	7 498	18 515	18 437	78

1) 貸切自動車の輸送人員と特定旅客自動車の輸送人員を合計したものです。

資料：西日本鉄道株式会社資料 福岡市交通局資料

自動車保有車両数

(単位：両)

年 月 (月末)	総 数	貨 物 用	自 動 車		乗 合 用 車	乗 用 自 動 車		特種(殊) 用途車	二 輪 車
			うち普通車	自 動 車		うち普通車	乗 用 車		
26 12 …	3 330 918	581 537	88 624	10 075	2 531 796	694 160	59 565	147 945	
27 12 …	3 350 363	576 407	89 310	10 182	2 554 137	706 841	60 126	149 511	
28 12 …	3 377 404	574 115	90 454	10 506	2 581 078	729 174	61 147	150 558	
28 10 …	3 369 586	573 950	90 062	10 417	2 574 005	724 748	61 002	150 212	
11 …	3 373 934	574 088	90 196	10 440	2 577 928	726 932	61 053	150 425	
12 …	3 377 404	574 115	90 454	10 506	2 581 078	729 174	61 147	150 558	
29 1 …	3 380 634	573 859	90 581	10 523	2 584 581	731 396	61 238	150 433	
2 …	3 384 386	573 536	90 618	10 578	2 588 628	734 489	61 335	150 309	
3 …	3 364 515	569 341	90 627	10 590	2 574 999	734 346	61 173	148 412	

軽自動車を含みます。「普通車」とは、長さ 4.7m・幅 1.7m・高さ 2m・排気量 2000CCを超える車両をいいます。

資料：九州運輸局資料

自殺者・性犯罪

(単位：件、人)

年 月	自殺者												性犯罪		
	総数	職業別					原因・動機別						認知件数		
		自営	被雇用	学生等	無職者	不詳	家庭	健康	経済・生活	勤務	学校	その他不詳	強姦	強姦わいせつ	
26 ……	1 083	79	295	47	651	11	159	476	175	77	18	454	499	62	437
27 ……	939	76	234	32	590	7	176	536	194	81	23	228	576	84	492
28 ……	869	71	238	31	522	7	169	486	193	74	12	236	435	56	379
28 10 …	p 69	p 3	p 19	p 4	p 43	p 0	p 8	p 45	p 12	p 11	p 2	p 20	p 44	p 3	p 41
11 ……	p 67	p 6	p 21	p 2	p 37	p 1	p 10	p 28	p 12	p 5	p 1	p 21	p 41	p 5	p 36
12 ……	p 67	p 6	p 19	p 2	p 39	p 1	p 14	p 37	p 9	p 8	p 0	p 21	p 33	p 3	p 30
29 1 ……	p 82	p 3	p 26	p 2	p 50	p 1	p 16	p 41	p 12	p 11	p 0	p 26	p 22	p 5	p 17
2 ……	p 60	p 3	p 22	p 1	p 33	p 1	p 16	p 40	p 18	p 7	p 0	p 7	p 18	p 4	p 14
3 ……	p 113	p 13	p 24	p 5	p 70	p 1	p 17	p 64	p 13	p 12	p 1	p 33	p 27	p 1	p 26

資料：内閣府「自殺の統計」、県警察本部刑事部刑事総務課「刑法犯 認知・検挙状況」 県警察本部刑事部刑事総務課資料

犯 罪

(単位：件、人)

年 月	刑法犯 罪 認 知 件 数													検挙人員
	総数	凶悪犯	うち殺人	うち強盗	うち放火	粗暴犯	うち暴行	うち傷害・傷害致死	窃盗	知能犯	風俗犯	その他		
26 ……	63 259	305	43	153	47	2 831	1 463	1 061	48 501	1 877	777	8 968	11 397	
27 ……	54 663	305	40	94	87	2 886	1 518	1 079	40 470	1 913	809	8 280	10 992	
28 ……	46 619	229	56	78	39	3 041	1 657	1 111	33 107	1 766	671	7 805	10 880	
28 10 …	p4 319	p 15	p 6	p 4	p 2	p 283	p 152	p 104	p3 084	p 159	p 65	p 713	p1 009	
11 ……	p4 092	p 18	p 4	p 6	p 3	p 261	p 150	p 86	p2 756	p 156	p 56	p 845	p1 603	
12 ……	p3 052	p 15	p 5	p 4	p 3	p 227	p 127	p 79	p2 080	p 172	p 51	p 507	p 449	
29 1 ……	p3 396	p 33	p 2	p 14	p 12	p 239	p 150	p 73	p2 442	p 170	p 39	p 473	p 910	
2 ……	p3 031	p 18	p 1	p 8	p 5	p 195	p 106	p 72	p2 148	p 146	p 36	p 488	p 908	
3 ……	p3 366	p 12	p 4	p 4	p 3	p 225	p 130	p 70	p2 349	p 181	p 49	p 550	p 854	

資料：県警察本部刑事部刑事総務課「刑法犯 認知・検挙状況」 県警察本部刑事部刑事総務課資料

当事者別交通事故発生状況

(単位：件)

年 月	総件数	乗用車				貨物車			特殊車	二輪車 (小型二輪 軽二輪)	自転車・ 軽車両	歩行者	不明等
		大型車	中型車	普通車	軽自動車・ ミニカー	大型車	中型車	普通車・ 軽自動車					
26 ……	41 168	147	54	19 089	12 654	478	761	5 106	17	1 453	585	61	627
27 ……	39 734	468	143	18 610	20 252	1 357	1 991	14 324	28	3 240	1 255	84	1 131
28 ……	37 308	150	37	17 600	11 808	453	692	4 487	20	1 119	441	48	453
28 10 …	3 057	15	3	1 420	1 009	37	51	371	4	79	33	4	31
11 ……	3 367	9	2	1 587	1 073	43	63	409	1	99	40	1	40
12 ……	3 189	17	3	1 491	1 025	39	58	376	2	92	39	3	44
29 1 ……	2 965	14	6	1 414	931	48	54	335	1	80	44	3	35
2 ……	2 730	7	4	1 322	823	29	55	340	1	83	24	3	39
3 ……	3 104	21	5	1 444	951	48	54	423	2	71	32	6	47

資料：県警察本部交通部交通企画課「交通年鑑」、県警察本部交通部交通企画課資料

火 災

(単位：㎡、1000円)

年 月	人的損害			出火件数			出火原因(内数)				焼損面積 (建物床面積)	損害見積額
	り災世帯数	死者	負傷者	うち建物	うち車両	たばこ	たき火・火遊び	コンロ	放火・放火の疑い			
25 ……	853	77	253	1 742	965	181	150	172	172	324	37 501	2 202 246
26 ……	871	46	200	1 507	878	166	p 78	p 99	p 87	p 172	32 945	2 715 673
27 ……	896	54	246	1 395	872	134	136	90	156	245	34 527	2 732 761
28 (4~6)	p 143	p 8	p 32	p 283	p 179	p 31	p 26	p 18	p 19	p 44	p9 067	p463 695
(7~9)	p 145	p 5	p 44	p 352	p 169	p 42	p 39	p 28	p 28	p 54	p7 393	p432 414
(10~12)	p 175	p 10	p 50	p 272	p 188	p 33	p 37	p 11	p 29	p 57	p7 422	p350 680
29 (1~3)	p 226	p 15	p 57	p 380	p 217	p 38	p 32	p 35	p 38	p 65	p9 213	p271 019

資料：県消防防災指導課資料 総務省消防庁防災情報室資料