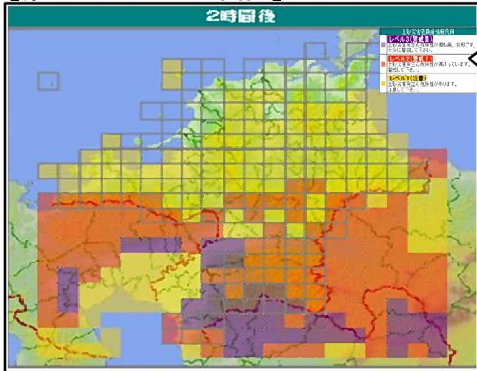


＜土砂災害危険度情報配信の強化＞

【現行】県ホームページによる情報提供

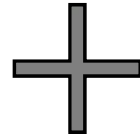
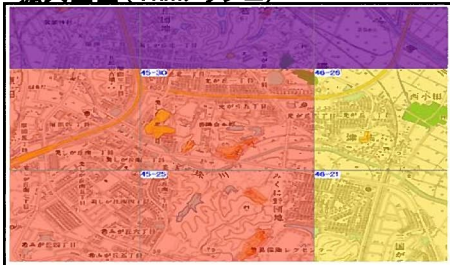
利用者が県のHPにアクセスして閲覧可能な「PULL型」配信

【県ホームページの画面】



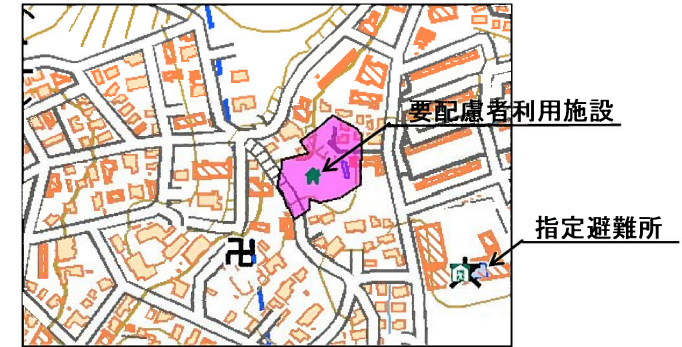
土砂災害危険度情報凡例	
レベル3(警戒Ⅱ)	土砂災害発生の危険性が最も高い状態です。十分に警戒してください。
レベル2(警戒Ⅰ)	土砂災害発生の危険性が高まっています。警戒してください。
レベル1(注意)	土砂災害発生の危険性があります。注意してください。

拡大画面(1kmメッシュ)



【5月1日から】メール・FAX配信

あらかじめ登録した要配慮者利用施設へ自動的にメール・FAXで「PUSH型」配信 【メール画面】



【5月下旬から】データ放送配信

一般県民へテレビのデータ放送で(リモコンの『dボタン』を押すと)「PULL型」配信 【テレビ画面のイメージ】

週間予報

6日	7月	8火	9水	10木	11金	12土
☁	☁	☀	☁	☁	☁	☁
30	20	40	60	50	40	
気温 最高 最低 °C						
9	10	13	14	14	14	14
6	4	4	3	6	6	5

●土砂災害危険度情報について
土砂災害危険情報が発表される前に、県内各地の最新情報の降雨状況を基準とした土砂災害の発生危険度を3段階のレベルでお知らせするものです。避難の準備や自主避難の判断材料としてご利用ください。

凡例の表示

レベル3(警戒Ⅱ)	土砂災害発生の危険性が最も高い状態です。十分に警戒してください。
レベル2(警戒Ⅰ)	土砂災害発生の危険性が高まっています。警戒してください。
レベル1(注意)	土砂災害発生の危険性があります。注意してください。

土砂災害危険度情報 説明

福岡県全域

福岡地方 北九州地方

筑後地方 筑豊地方

レベル3(警戒Ⅱ)
レベル2(警戒Ⅰ)
レベル1(注意)

詳しい情報はこちら↑↑

緑 気象情報 黄 防災情報 情報提供:福岡県土木部河砂防課