

福岡県のソフト対策等について

「防災気象情報に関する検討会」(気象庁)において防災気象情報全体が見直し。
 シンプルでわかりやすい防災気象情報の再構築に向け、防災気象情報全体の体系整理や
 個々の情報の見直し、受けて側の立場に立った情報への改善などを取りまとめられる。

警戒レベル相当情報の体系整理

【課題】

- 情報名称がバラバラで、どのレベルに相当する情報なのかわかりづらい
- 警戒レベル4相当の情報がないものがある(洪水・大雨浸水)
- 特別警報と警報が同じ警戒レベル4になっている(高潮)
- 高潮注意報がレベル2とレベル3相当に分かれている(高潮)
- 同じ警報が異なる対象災害を兼ねている(大雨警報が土砂災害と浸水害を兼ねるなど)

【新しい気象情報】

- 防災気象情報を5段階の警戒レベルにあわせて発表。
- 対象災害ごとの情報として整理するとともに、レベル4相当の情報として危険警報を新設。
- 情報名称そのものにレベルの数字を付けて発表。
- 情報と対応する防災行動との関係が明確に。

警戒レベル 相当情報	防災気象情報				
	指定河川	洪水害	大雨浸水害	土砂災害	高潮
5相当	氾濫発生情報	大雨特別警報(浸水害)		大雨特別警報(土砂災害)	高潮氾濫発生情報
4相当	氾濫危険情報			土砂災害警戒情報	高潮特別警報 高潮警報
3相当	氾濫警戒情報	洪水警報		大雨警報(土砂災害)	警報に切り替える可能性が高い 高潮注意報
2	氾濫注意情報	洪水注意報	大雨注意報		高潮注意報



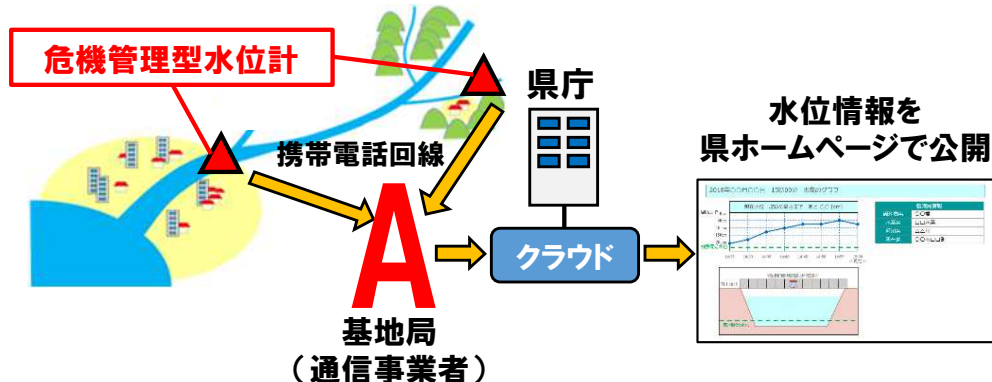
警戒レベル 相当情報	防災気象情報			
	洪水に関する情報	大雨に関する情報	土砂災害に関する情報	高潮に関する情報
5相当	レベル5 氾濫特別警報	レベル5 大雨特別警報	レベル5 土砂災害特別警報	レベル5 高潮特別警報
4相当	レベル4 氾濫危険警報	レベル4 大雨危険警報	レベル4 土砂災害危険警報	レベル4 高潮危険警報
3相当	レベル3 氾濫警報	レベル3 大雨警報	レベル3 土砂災害警報	レベル3 高潮警報
2	レベル2 氾濫注意報	レベル2 大雨注意報	レベル2 土砂災害注意報	レベル2 高潮注意報

※情報名称の最終決定は、法制度などの関係も踏まえ、気象庁・国土交通省が行う

福岡県では、危機管理型水位計、簡易型河川監視カメラの設置を進めてきました。それらの情報は、県のホームページで公開し、避難判断に資する情報として市町村や住民へ提供しています。

◆危機管理型水位計とは・・・ 洪水時にのみ河川の水位を観測する低コストの水位計

<水位情報の伝送イメージ>



危機管理型水位計の設置事例
桂川(朝倉市内)



危機管理型水位計
県内設置数 123基
(令和8年5月時点)

◆簡易型河川監視カメラとは・・・ 河川画像で洪水時の切迫感を伝える低コストのカメラ



観測局情報	
観測所名	下道添橋
所在地	久留米市東合川
河川名	下弓削川

福岡県総合防災情報に
配信される簡易カメラ画像



下弓削川下道添橋(久留米市東合川町)

簡易型河川管理カメラ
県内設置数 185基
(令和8年5月時点)

○ テレビやラジオ、インターネットなど、様々なところから防災情報を集めることができます。
 ○ **日頃から、防災情報の入手方法を確認し、災害時の避難行動などに活用しましょう。**

福岡県総合防災情報

河川の水位、土砂災害危険度、道路の通行規制などの防災に関する情報を確認できます。

福岡県総合防災情報



PC版



スマホ版



ふくおか防災ナビ・まもるくん

県内の河川の水位情報、気象情報、その他様々な防災情報をお知らせします。



利用
無料

簡単
操作

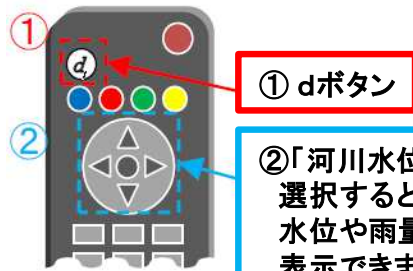
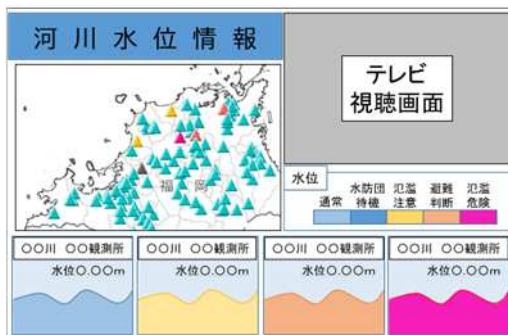


∥ 防災情報は生活必需品!ぜひ登録を! ∥

【福岡県防災アプリ】
 ふくおか防災ナビ・まもるくん
https://www.bousai.pref.fukuoka.jp/lp/app_mamorukun/

地デジの水位・雨量情報

テレビの地上デジタル放送でも、河川水位や雨量の情報を確認できます。



<その他の主な防災情報>

- ・福岡県防災ホームページ
<https://www.bousai.pref.fukuoka.jp/>
- ・気象庁ホームページ
<http://www.jma.go.jp/jma/index.html>
- ・川の防災情報(国土交通省)
<https://www.river.go.jp/>
- ・ハザードマップポータルサイト(国土交通省)
<https://disaportal.gsi.go.jp/>
- ・浸水ナビ(国土交通省)
<https://suiboumap.gsi.go.jp/>

①「福岡県総合防災情報」にアクセス

福岡県総合防災情報

<http://doboku-bousai.pref.fukuoka.lg.jp/gis/info/top/menu>

QRコード



②トップページの地図情報(GIS)をクリック



メニュー

- トップページ
- 地図情報 (GIS) クリック**
- 防災気象情報
 - 気象警報・注意報
 - 沿岸津波情報
- レーダ雨量情報
 - レーダ雨量 (気象レーダ)
 - レーダ雨量 (CX/バンドレーダ)
- 河川情報
 - 雨量情報
 - 水位情報
 - ダム情報
 - 河川カメラ
 - 洪水予報

防災気象情報 - 気象警報・注意報



③メニューから表示情報をクリック

→表示情報一覧から浸水想定区域にチェック

表示情報 **クリック**

チェック 浸水想定区域

河川流域 浸水想定区域

国土数値情報 浸水想定区域

④地図上の任意の指定地点をクリック

→指定地点の浸水深が表示できます。

地点をクリック

浸水深:1.60m

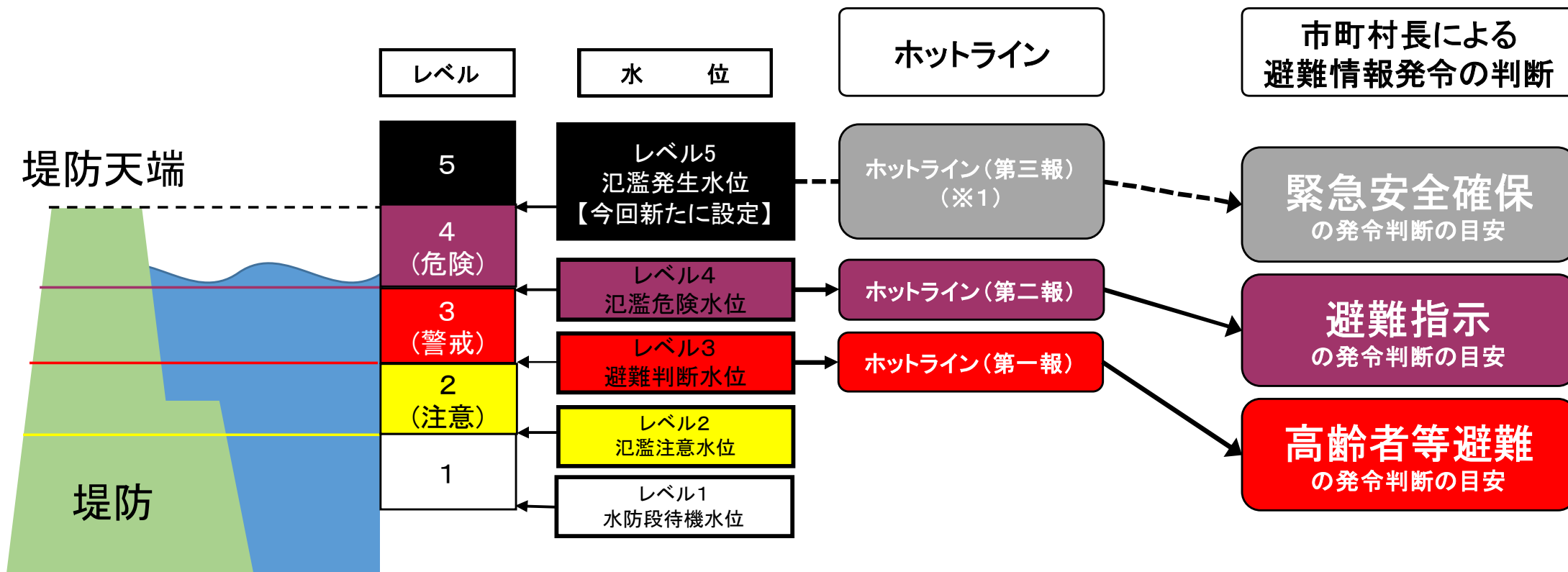
凡例 閉じる

河川流域 浸水想定区域

- 0.1m以上～0.5m未満
- 0.5m以上～3.0m未満
- 3.0m以上～5.0m未満
- 5.0m以上～10.0m未満
- 10.0m以上

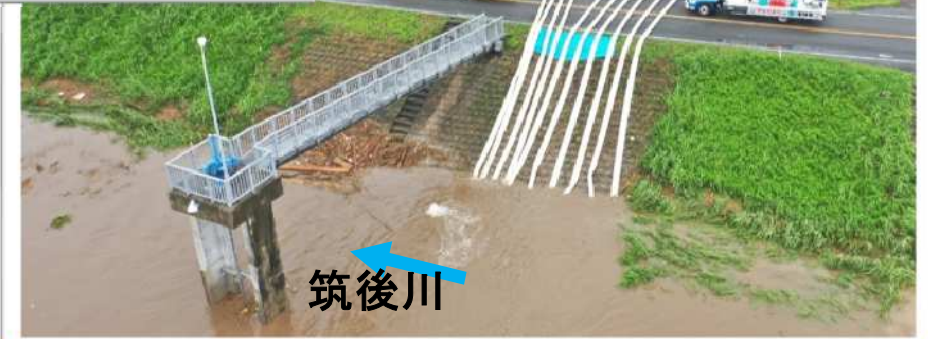
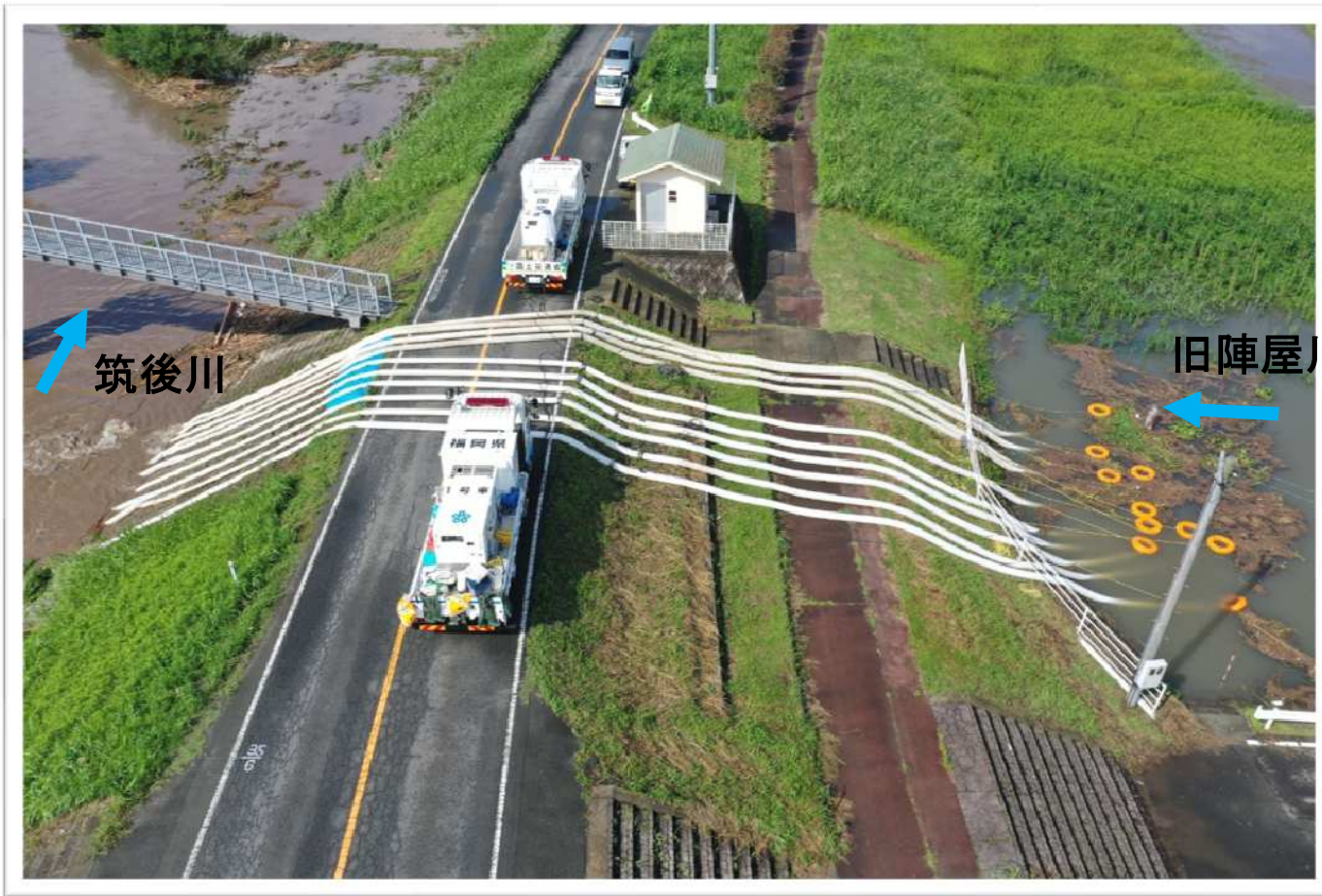
4. 河川水位到達情報ホットライン

河川水位到達情報**ホットライン**とは、県が指定した洪水予報河川(2河川)及び、水位周知河川(41河川)について、**水防地方本部長(事務所長・支所長)**から**市町村長等**へ、避難指示等の目安となる水位に達していることを**直接、電話により情報伝達するもの**



(※1)
令和7年12月の水防法改正に伴い、現状のホットライン(第一報)(第二報)に加えて、氾濫発生水位に到達した際に(第三報)を行うこととなった。令和8年度は、下記①②の洪水予報河川2河川で実施。
①御笠川【山王橋観測所】(福岡市) ②矢部川【中川原橋観測所】(八女市・筑後市・みやま市・柳川市・大川市・大木町・久留米市)
水位周知河川については、令和9年度以降準備が整った河川から順次対応予定。

陣屋川におけるポンプ車排水状況（令和2年7月8日午前8時）



25mプール
約300m³

排水ポンプ車1台で
一般的な25mプールの水を
約10分間でくみ上げます。
(排水能力 30m³/min)