

本県教育職員の長時間勤務の状況

令和元年度～令和7年度 県立学校における出退勤時刻の記録結果

(令和元年度～令和7年度 出退勤時刻の記録)

期 間：令和元年4月から

対 象：全県立学校の教育職員

(校長、教頭、教諭、講師、実習助手、寄宿舎指導員等。なお、事務職員、技術職員及び労務職員は除く。)

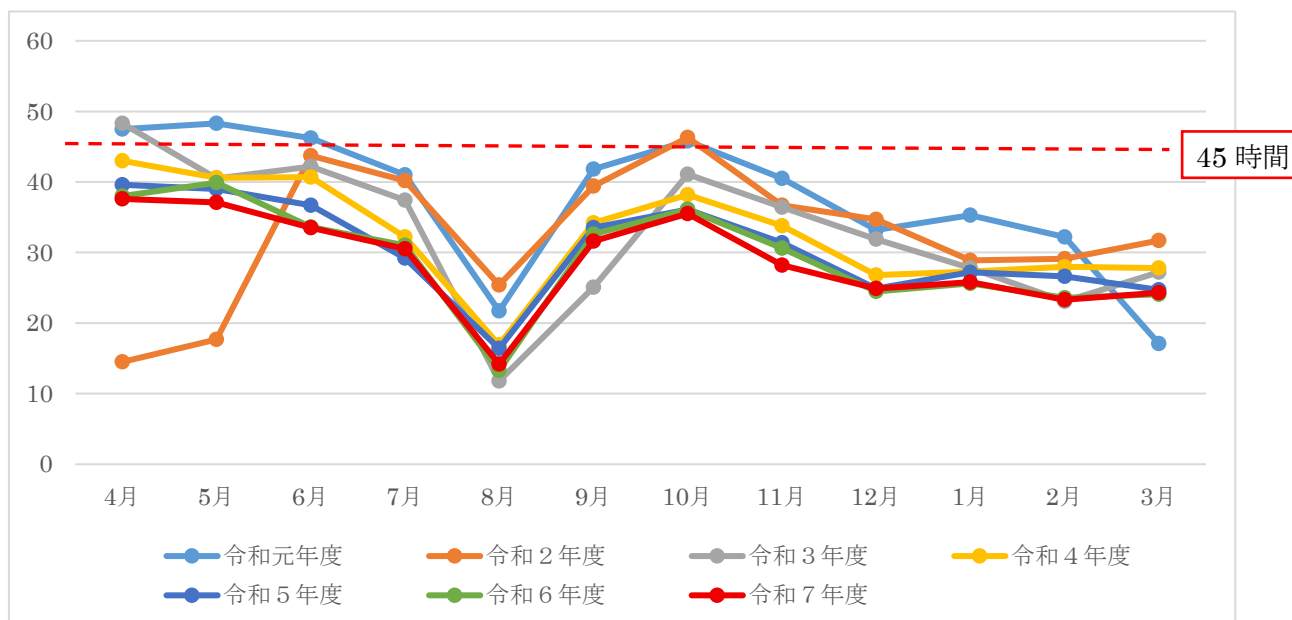
調査方法：平成31年1月から導入した勤務時間を管理するシステムにより集計

長時間勤務の状況

※太枠は新型コロナウイルス感染拡大防止のための臨時休業期間

○平均時間数 (単位：時間)

	4月	5月	6月	7月	8月	9月	10月	11月	12月	1月	2月	3月
令和元年度	47.5	48.3	46.2	41.0	21.7	41.8	45.8	40.5	33.2	35.3	32.2	17.1
令和2年度	14.5	17.7	43.7	40.2	25.4	39.4	46.3	36.7	34.7	28.9	29.1	31.7
令和3年度	48.3	40.5	42.2	37.4	11.8	25.1	41.1	36.4	31.9	27.8	23.1	27.2
令和4年度	43.0	40.6	40.7	32.2	16.9	34.2	38.2	33.8	26.8	27.3	28.0	27.8
令和5年度	39.6	39.0	36.7	29.2	16.4	33.5	36.1	31.4	24.9	27.2	26.6	24.7
令和6年度	38.0	39.9	33.6	31.0	13.3	32.6	36.1	30.6	24.5	25.6	23.6	24.1
令和7年度	37.6	37.1	33.5	30.5	14.2	31.6	35.5	28.2	24.9	25.8	23.3	24.3



○長時間勤務者（年360時間超）の割合（単位：％）

令和元年度	55.1
令和2年度	47.1
令和3年度	48.0
令和4年度	47.3
令和5年度	43.9
令和6年度	41.5
令和7年度	42.3

○長時間勤務者（月45時間超）の割合（単位：％）

	4月	5月	6月	7月	8月	9月	10月	11月	12月	1月	2月	3月
令和元年度	45.7	45.9	45.5	37.5	14.2	39.6	44.1	37.1	26.7	30.2	25.7	6.6
令和2年度	4.4	6.1	42.5	37.4	16.3	36.1	45.0	31.8	28.6	20.0	20.1	23.7
令和3年度	46.7	35.5	40.4	31.1	2.2	15.4	38.0	31.6	24.4	19.0	11.4	18.0
令和4年度	41.6	38.2	40.5	25.0	6.7	29.4	35.7	27.9	16.5	17.8	17.6	19.0
令和5年度	38.0	36.9	33.6	20.8	6.0	28.2	32.8	24.0	14.4	18.0	15.7	14.6
令和6年度	34.5	39.0	28.1	23.4	4.9	26.1	33.0	22.7	12.8	15.5	11.3	13.6
令和7年度	34.8	34.7	28.5	23.3	5.1	26.0	33.0	19.3	13.6	16.2	10.5	14.0

○長時間勤務者（月80時間超）の割合（単位：％）

	4月	5月	6月	7月	8月	9月	10月	11月	12月	1月	2月	3月
令和元年度	16.6	16.1	13.1	10.3	3.4	10.7	13.7	9.0	5.1	6.4	3.5	1.0
令和2年度	0.7	0.4	11.4	8.2	3.2	7.7	13.6	5.8	5.3	2.2	1.9	4.1
令和3年度	15.3	9.9	9.1	8.0	0.2	1.8	9.9	5.4	3.9	2.5	0.6	1.7
令和4年度	8.9	6.6	4.4	2.7	0.3	2.3	4.9	1.6	0.7	0.9	0.7	1.5
令和5年度	5.0	4.3	2.5	1.4	0.3	2.1	3.4	1.3	0.4	0.8	0.7	1.2
令和6年度	4.5	4.5	1.7	1.6	0.2	2.1	3.2	1.2	0.3	0.6	0.3	1.1
令和7年度	3.8	3.5	1.4	1.3	0.3	1.5	2.5	0.8	0.4	0.3	0.2	0.9