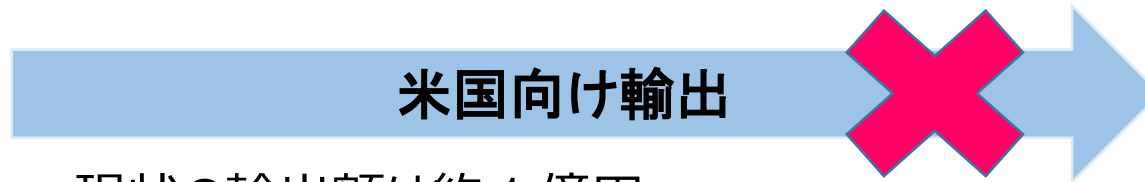
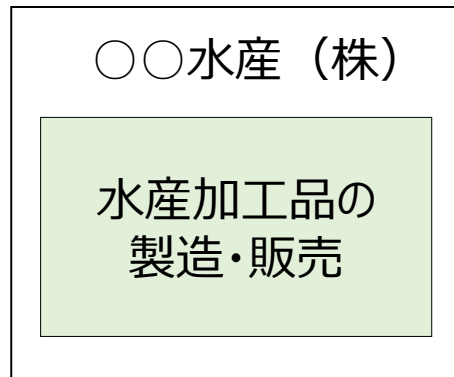


〇〇水産株式会社におけるHACCP等の取組 【〇〇県〇〇市】

<従前>

- ・**内容** 〇〇水産株式会社は水産物の加工（サバ、ブリ等）の製造・販売、輸出を実施
- ・**課題等** 米国向け水産加工品の輸出にはHACCP認証の取得が必要となっており、施設の整備が急務
- ・**課題例** 商品への床面からの汚染物質の混入を防ぐため、水溜りの発生を解消する排水溝の改修が必要
- ・**課題例** 商品への金属異物の混入を防止するため、金属片を迅速かつ確実に検出する金属検出器の導入が必要

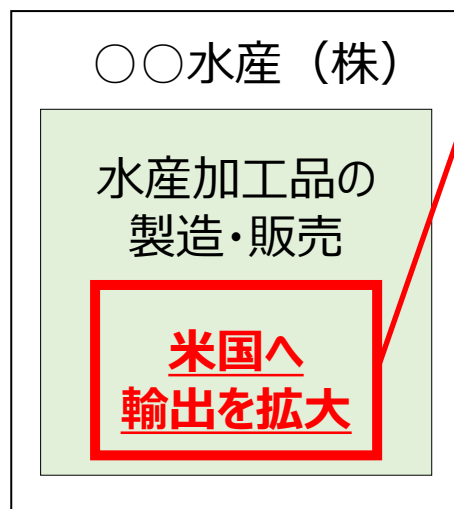


- ・現状の輸出額は約1億円。
- ・現在の加工施設では、衛生環境面等が米国向けのHACCP等規制に適合せず輸出が困難。

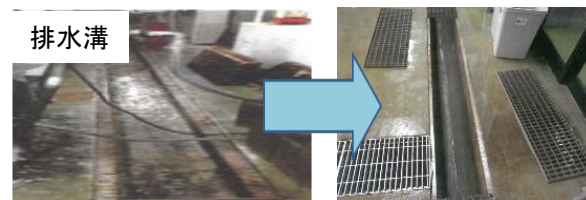


<HACCP等対応施設の整備後>

- ・**衛生体制の強化**
施設の改修及び衛生設備の導入により、衛生管理体制を強化（対米HACCP認証を令和9年3月取得予定）
- ・**輸出の拡大**
水産加工品の輸出が米国に拡大（令和13年3月末の輸出額目標は約2億5,000万円）



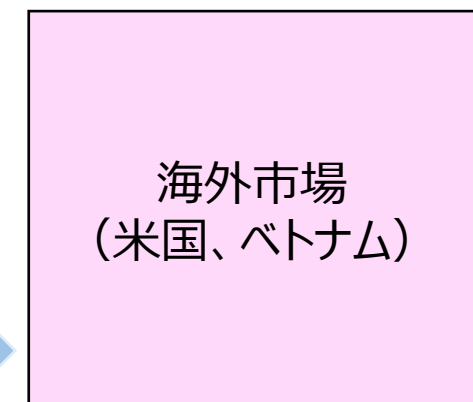
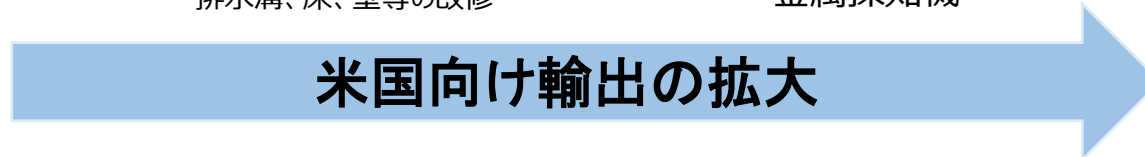
HACCP等対応施設整備（事業費100,000千円 補助金：50,000千円）



施設の衛生管理の強化に向けた排水溝、床、壁等の改修



金属探知機

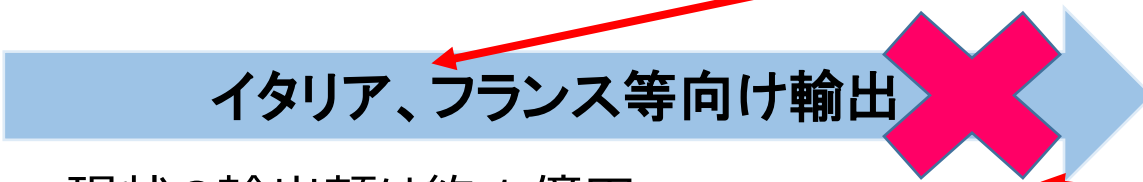
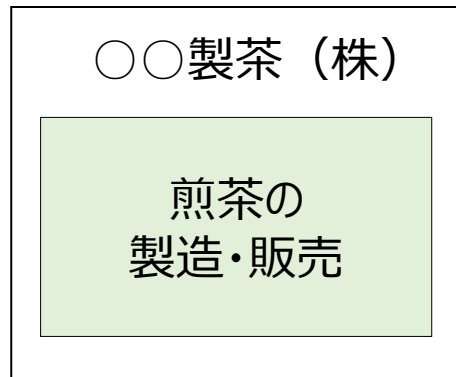


施設改修・設備導入による輸出の増加額：1億5,000万円

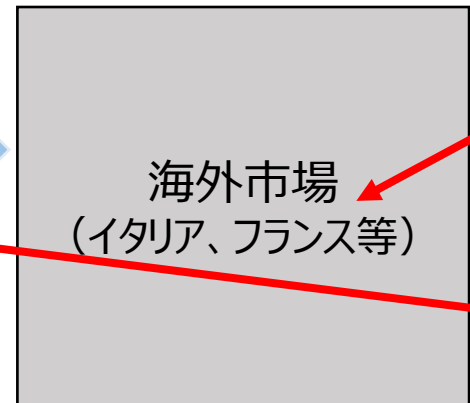
〇〇製茶株式会社におけるHACCP等の取組 【〇〇県〇〇市】

<従 前>

- ・**内 容** 〇〇製茶株式会社は煎茶の製造・販売、輸出を実施
- ・**課題等** 香港、台湾向け煎茶の輸出にはISO22000認証の取得が必要となっており、施設の整備が急務
- ・**課題例** 商品への床面からの汚染物質の混入を防ぐため、水溜りの発生を解消する排水溝の改修が必要
- ・**課題例** 商品への金属異物の混入を防止するため、金属片を迅速かつ確実に検出する金属検出器の導入が必要

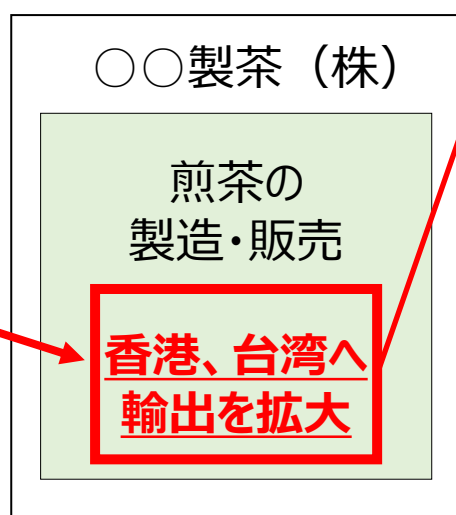


・現状の輸出額は約 1 億円。
 ・現在の加工施設では、衛生環境面等が ISO22000 認証基準に適合せず輸出が困難。

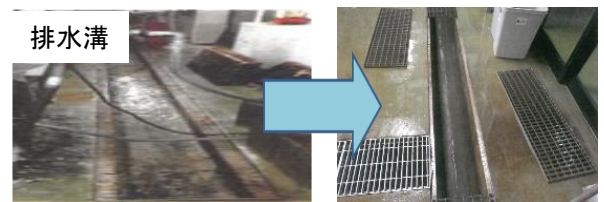


<HACCP等対応施設の整備後>

- ・**衛生体制の強化**
施設の改修及び衛生設備の導入により、衛生管理体制を強化 **(ISO22000認証を令和9年3月取得予定)**
- ・**輸出の拡大**
煎茶の輸出が香港、台湾に拡大 **(令和13年3月末の輸出額目標は約2億5,000万円)**



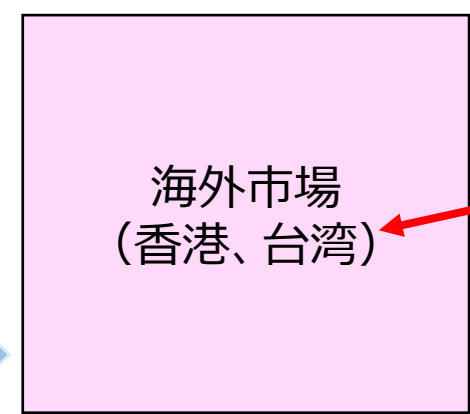
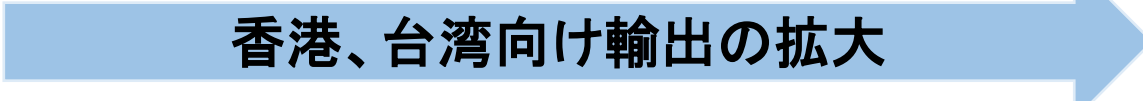
HACCP等対応施設整備 (事業費100,000千円 補助金: 50,000千円)



施設の衛生管理の強化に向けた排水溝、床、壁等の改修



金属探知機



施設改修・設備導入による輸出の増加額: 1億5,000万円