

**「モバイル空間統計」を活用した、
観光客の来訪・宿泊や周遊の状況調査
調査結果報告書**

令和8年3月

福岡県

目次

1	サマリー	1
2	福岡県における旅行者の傾向（まとめ）	5
1	国内旅行者の傾向	5
2	訪日外国人の傾向	6
3	国内旅行者に関する調査結果	7
1	旅行者及び宿泊者のプロフィール【県全体】（性・年代別、居住都道府県別）	7
2	旅行者及び宿泊者のプロフィール【県内地域別】（居住都道府県別、月別）	12
3	福岡県内に宿泊した国内旅行者の宿泊前後の滞在状況	15
4	訪日外国人に関する調査結果	20
1	訪日外国人の旅行者及び宿泊者のプロフィール【県全体】（国籍別）	20
2	訪日外国人の旅行者及び宿泊者のプロフィール【県内地域別】（国籍別）	23
3	福岡県内に宿泊した訪日外国人の宿泊前後の滞在状況	25
5	資料	30

1 サマリー

1 調査目的

- ・「福岡県内市町村における国内旅行者の来訪・宿泊や周遊の状況を調査し、できるだけ正確に把握することで、観光振興施策の企画・立案等に活用する。」という目的に沿って、本調査業務を実施する。

2 調査概要

- ・本調査では、モバイル空間統計を活用することとする。
- ・モバイル空間統計は国内外旅行者のサンプルサイズが多く統計的信頼性が高い統計であり、属性別の行動パターンを客観的に分析可能であるため、これにより、福岡県全市町村の人の動き（旅行者や宿泊者の割合、周遊状況等の把握）を調査する。

◆モバイル空間統計とは

<概要>

- ・ドコモの携帯電話ネットワークのしくみを使用して作成される人口の統計情報。1時間ごとの人口を、24時間365日把握することができる。携帯電話ネットワークは電話やメールなどをいつでもどこでも利用できるように、各基地局のエリアごとに所在する携帯電話を周期的に把握している。この仕組みを利用して携帯電話の台数を集計し、地域ごとにドコモの普及率を加味することで人口を推計している。

<分かること>

- ・モバイル空間統計では、「性別」「年代」「居住エリア」「国・地域」などの切り口から人口を分析することができ、エリアの特徴（滞在人数）や人々の動き（移動）を、時間帯ごと（推移）に継続して把握できる。

<サンプルサイズ・信頼性>

- ・国内居住者約9,100万台（2025年3月現在）、訪日外国人約1,700万台（2024年年間実績）
- ・集計処理では、国内旅行者は、住民基本台帳をもとにした拡大推計処理を属性別に実施。

<集計方法・プライバシー保護>

- ・個人情報保護の観点から、個人を特定できる情報の排除や同意取得環境整備などの処置を実施。（有識者研究会の実施やガイドラインの公開）
- ・非識別化処理・集計処理・秘匿処理の3段階手法を用いて、個人を特定できないように集計。

(1)非識別化処理

- ・携帯電話サービスを提供する上で必要となるデータのうち電話番号のような個人を識別できる情報を使用しない。また、生年月日を年齢層に変換するなど、情報の要約を行う。

(2) 集計処理

- ・性別・年代別の属性別に携帯電話の台数を数え、さらに、ドコモの携帯電話の普及率を加味することで、ドコモ以外の方々も含む人口を推計。

(3) 秘匿処理

- ・少人数エリアの数値を除去。統計的に少数であることで個人を推測されやすくなる場合があり、これを防ぐために行う。

※除去する少人数の閾値はプライバシー保護のため非開示。0人なのか、秘匿処理をしているか、は分からないように処理。

3 調査条件

対象者	国内旅行者（15歳未満は対象外） 訪日外国人 ※国内旅行者は国内契約携帯電話約9,100万台からサンプル抽出・推計を行うため、日本人のみの抽出ではない。 ※ビジネス客や帰省者なども定義に合致すれば抽出。 定義「片道80km以上の移動もしくは所要時間8時間以上、2時間以上滞在」 ※訪日外国人であっても「2時間以上の滞在」などの定義に該当しない場合は抽出されない。
対象の場所	福岡県全域及び各市町村別
対象の期間	令和6年1月1日～令和6年12月31日
対象の時間帯	全日（0-23時台）／観光（10-17時台）／宿泊（2-4時台）
カウント方法	実人数（期間ユニーク）：同一エリアにおいて、滞在期間に関わらず1人と集計 延べ人数（日別ユニーク）：同一エリアにおいて、2日間滞在した場合に2人と集計 ※旅行者数は実人数、宿泊者は延べ人数で集計し割合に変換
属性	国内旅行者：性年代別・居住地別
エリア粒度	都道府県別、市町村別

4 調査項目

ア 旅行者及び宿泊者の状況分析

- ・福岡県全域における各時間帯（全日・宿泊）の国内旅行者<年別>
- ・福岡県全域における各時間帯（全日・宿泊）の国内旅行者<月別>
- ・福岡県全域における各時間帯（全日・宿泊）の訪日外国人<年別>
- ・福岡県全域における各時間帯（全日・宿泊）の訪日外国人<月別>

イ 旅行者の周遊の状況分析

■市町村間の周遊状況調査

- ・旅行者が時間帯を問わず、2時間以上滞在した地点（市町村単位）から別地点（市町村単位）へ移動し、さらに2時間以上滞在した人数を抽出。

■宿泊した旅行者の移動状況の調査

- ・宿泊者が、宿泊した地点（市町村単位）の前後で、10時から17時台に2時間以上滞在した各地点（市町村単位）を抽出。

5 定義

用語		定義
国内旅行者		<p>「片道移動距離 80km 以上もしくは所要時間 8 時間以上」の移動を旅行者として抽出。</p> <p>※ただし、「片道移動距離 80km 以上もしくは所要時間 8 時間以上」の移動であっても、以下の移動は抽出しない。</p> <ul style="list-style-type: none"> ・通勤、通学の移動 ・足元及び隣接市町村居住者の移動
訪日外国人		<p>24 時間以上、日本に滞在している端末で、以下の条件を満たす移動を訪日外国人として抽出。</p> <ul style="list-style-type: none"> ・入国場所が特定できる端末 (最初の信号が空港/港近辺で補足されている) ・継続して電源が投入されている端末 (国内移動を考慮し数時間の信号なしは許容) ・出国場所が特定できる端末 (最後の信号が空港/港近辺で補足されている) <p>※日本滞在が数時間で滞在先が限定されるクルーズ船入国者(船舶観光上陸許可)は推計対象外</p>
時間区分	旅行者	<p>時間区分に関係なく(0-23 時台)、ひとつのエリアに 2 時間以上滞在している来訪者数の実人数の総数。</p> <p>※報告書では宿泊者と記載がある場合を除き、全日で抽出された者を記載している。</p> <p>※ただし、1km メッシュについては、1 時間以上滞在</p>
	宿泊者	<p>夜間時間帯(2-4 時台)に、ひとつのエリアに 2 時間以上滞在している来訪者数の延べ人数の総数。</p>

(参考) 福岡の 4 地域

北九州地域	北九州市、行橋市、豊前市、中間市、芦屋町、水巻町、岡垣町、遠賀町、苅田町、みやこ町、吉富町、上毛町、築上町
福岡地域	福岡市、筑紫野市、春日市、大野城市、宗像市、太宰府市、古賀市、福津市、朝倉市、糸島市、那珂川市、宇美町、篠栗町、志免町、須恵町、新宮町、久山町、粕屋町、筑前町、東峰村
筑後地域	大牟田市、久留米市、柳川市、八女市、筑後市、大川市、小郡市、うきは市、みやま市、大刀洗町、大木町、広川町
筑豊地域	直方市、飯塚市、田川市、宮若市、嘉麻市、小竹町、鞍手町、桂川町、香春町、添田町、糸田町、川崎町、大任町、赤村、福智町

(参考) 観光庁の国内旅行の定義 (要旨)

宿泊旅行	出かけた先での活動内容に関わらず、自宅以外で1泊以上宿泊する旅行。交通機関の車内で泊まった場合も含む。
日帰り旅行	出かけた先での活動内容に関わらず、日常生活圏を離れたところへの日帰り旅行で、目安として、片道の移動距離が80km以上または所要時間(移動時間と滞在時間の合計)が8時間以上。通勤通学を除く(ビジネス目的や帰省の来訪者も対象に含まれる)。

2 福岡県における旅行者の傾向（まとめ）

1 国内旅行者の傾向

ア 性・年代別

- ・旅行者・宿泊者ともに20代が最多となっている。
- ・性年代別では、旅行者は男性20代・40代が最も多く、男性の割合（58.0%）が女性割合（42.0%）を16ポイント上回っている。宿泊者は、男性20代が最も多く、男性割合（56.3%）が女性割合（43.7%）を12.6ポイント上回っている。

イ 居住都道府県別

- ・旅行者、宿泊者ともに県内居住者が最多で、旅行者は61.0%、宿泊者は29.1%を占める。
- ・九州6県（佐賀県、長崎県、熊本県、大分県、宮崎県、鹿児島県）及び山口県からの旅行者は23.2%、宿泊者は24.4%であった。
- ・関東からの旅行者は6.2%、宿泊者は20.1%。関西からの旅行者は3.8%、宿泊者は10.5%であった。
- ・2023年と比較して、宿泊者における都道府県別の構成比は横ばいであり、九州各県や関東・関西など各地域からの旅行者・宿泊者ともに来訪は安定して見られる。

ウ 旅行者・宿泊者の月別構成比

- ・旅行者において福岡地域（福岡市除く）では、1-3月の割合が最も高く、それ以外の地域・都市においては、夏休みや大型連休がある7-9月の割合が最も高くなっている。
- ・宿泊者においてはすべての地域・都市において、7-9月の割合が最も高くなっている。
- ・旅行者、宿泊者ともにすべての地域・都市において、4-6月の割合が最も低くなっている。

エ 福岡県内宿泊者の宿泊前後の滞在状況

- ・選定した4都市すべてにおいて、現在の宿泊地（滞在地）が滞在先の1位となっている。
- ・福岡市を除く3都市（北九州市、久留米市、飯塚市）については、福岡市が滞在先の第2位に入っている。
- ・福岡市の宿泊者は、福岡市内および隣接する太宰府市・糸島市など福岡地域内での滞在が中心である。県外では羽田空港を有する大田区が第2位（5.7%）に入るほか、上位に入っていないものの、成田市や千歳市など空港所在地が見受けられ、航空を利用した広域からの来訪がうかがえる。また、熊本市・長崎市・別府市など九州内の主要都市・温泉観光地への周遊や、大阪市・広島市といった新幹線沿線の西日本大都市の往来もみられる。

2 訪日外国人の傾向

ア 国籍別

- ・旅行者・宿泊者共にアジア圏からの来訪が多く、旅行者の約9割、宿泊者の約8割を占める。
- ・特に韓国からの割合が高く、旅行者が51.7%、宿泊者が34.5%であった。
- ・旅行者は韓国(51.7%)に次いで、台湾(13.1%)、香港(8.9%)、中国(7.5%)と続く。
- ・宿泊者は韓国(34.5%)に次いで、アメリカ合衆国(15.0%)、中国(10.2%)、台湾(9.9%)、香港(9.0%)と続く。
- ・地域・都市別では、宿泊者において東南アジアや欧米豪の割合が旅行者ベースより高くなる傾向がある。

イ 福岡県内宿泊者の宿泊前後の滞在状況

- ・選定した4都市すべてにおいて、宿泊地が滞在先の1位となっている。
- ・福岡市を除く3都市(北九州市・久留米市・飯塚市)については、福岡市が第2位に入っており、福岡市への移動が共通してみられる。加えて、北九州市は下関市、久留米市は鳥栖市など、近隣エリアに移動される傾向がある。
- ・飯塚市は上位3位までを県内都市が占めている。

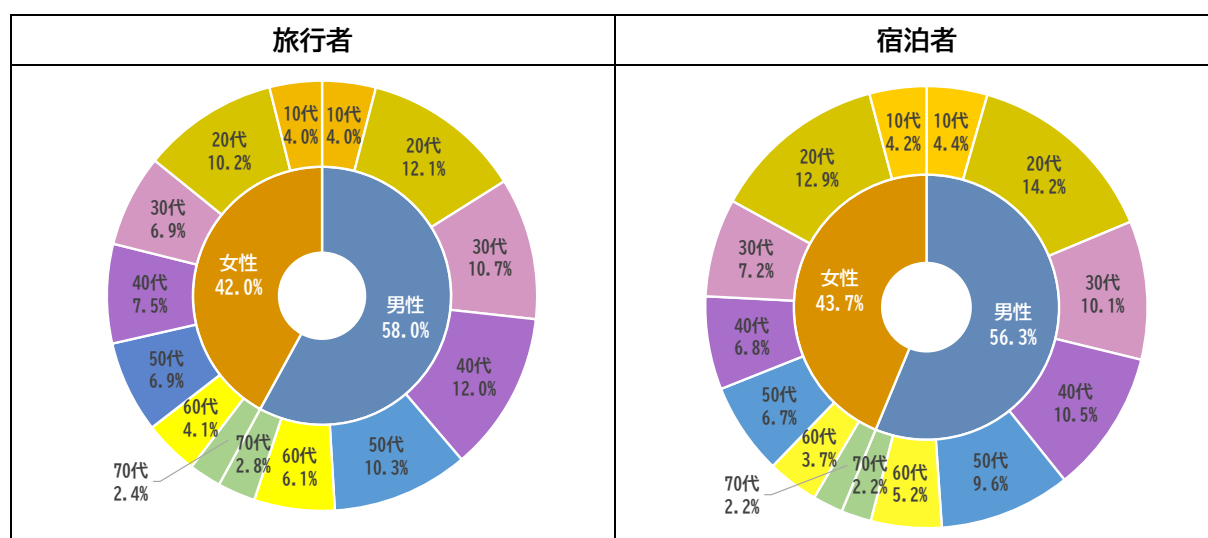
3 国内旅行者に関する調査結果

1 旅行者及び宿泊者のプロフィール【県全体】（性・年代別、居住都道府県別）

1 旅行者及び宿泊者の性別・年代別構成割合<年間>

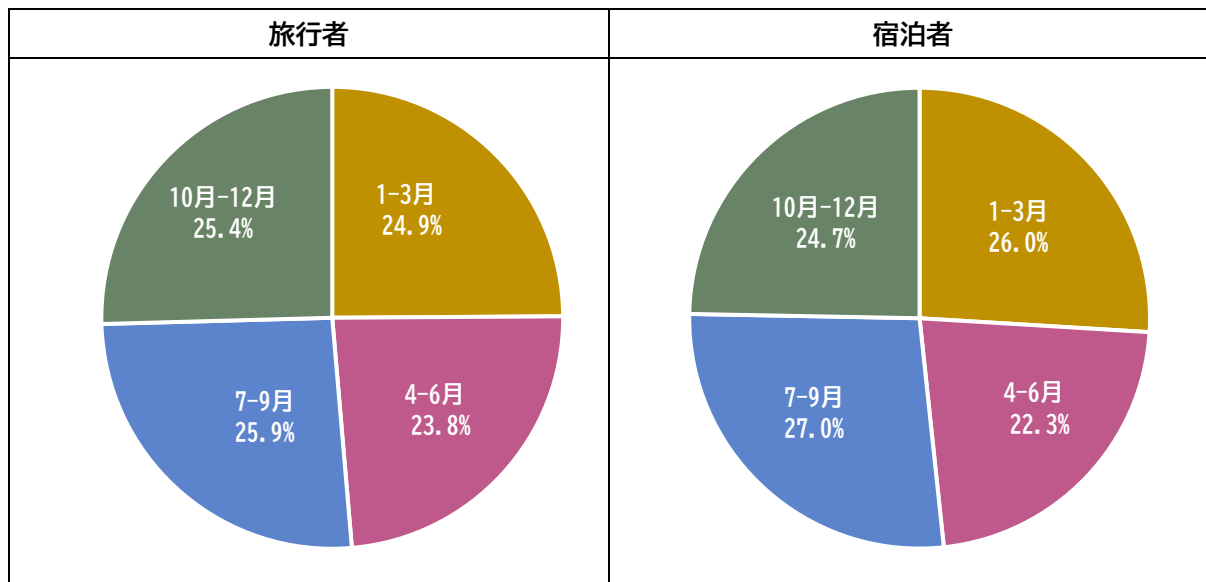
- ・旅行者、宿泊者共に20代が最多（旅行者22.3%、宿泊者27.1%）となっている。
- ・性年代別では、旅行者が16.0ポイント、宿泊者が12.6ポイント男性の方が高い。旅行者は男性の20代（12.1%）、宿泊者は男性の20代（14.2%）が最多であった。

	10代	20代	30代	40代	50代	60代	70代	計
旅行者	8.0%	22.3%	17.6%	19.5%	17.2%	10.2%	5.3%	100%
宿泊者	8.6%	27.1%	17.3%	17.3%	16.3%	8.9%	4.4%	100%



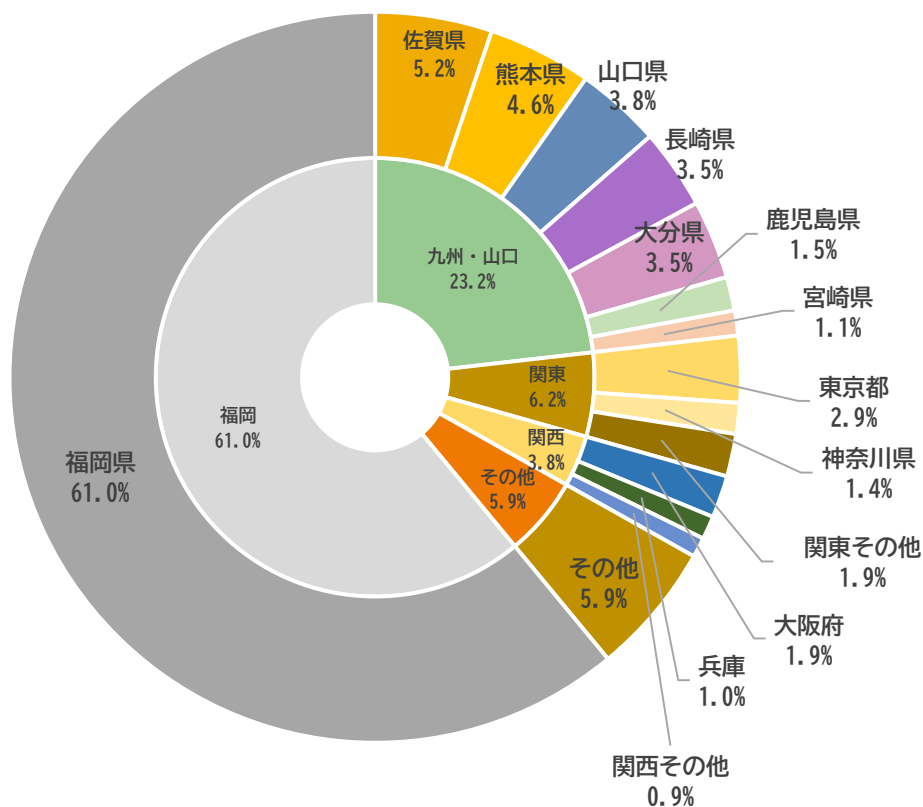
2 旅行者及び宿泊者の月別構成比

- ・いずれの月においても概ね均等な割合となっているが、旅行者、宿泊者ともに7-9月が最多となっている。



3 旅行者の居住都道府県別構成割合<年間>

- ・県内在住者の割合が最も高く、61.0%を占める。
- ・九州6県及び山口県からの旅行者は23.2%であった。
- ・関東からの旅行者は6.2%、関西からの旅行者は3.8%、その他からの旅行者は5.9%であり、県内を含む九州・山口からの旅行者は84.2%となっている。2023年と同等（84.5%）の数値となっているため、遠方からの旅行者の割合はほぼ横ばいの状況である。



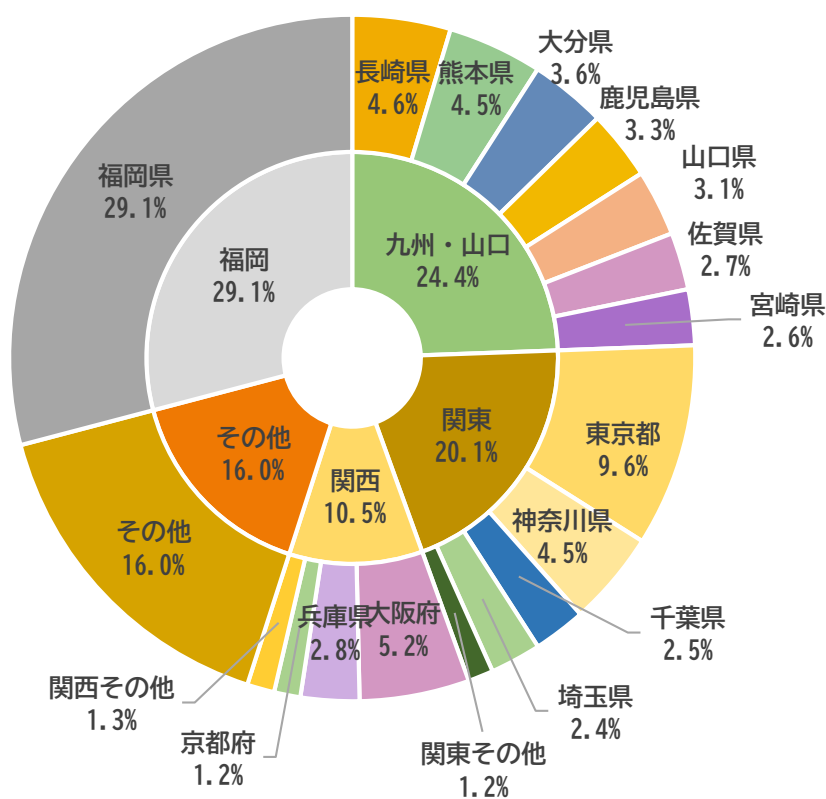
※沖縄県についてはその他に分類している（以降、同じ）

※関東：東京・神奈川・千葉・埼玉・茨城・栃木・群馬（以降、同じ）

※関西：大阪・兵庫・京都・奈良・滋賀・和歌山（以降、同じ）

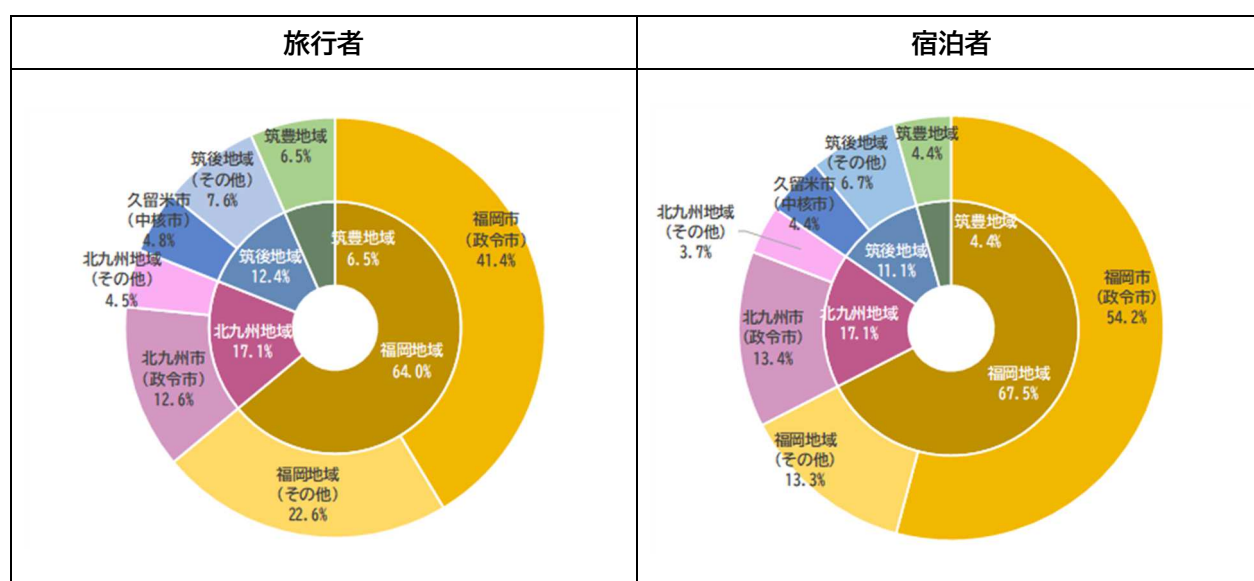
4 宿泊者の居住都道府県別構成割合<年間>

- ・県内在住者の割合が最も高く、29.1%（旅行者に対し▲31.9ポイント。以下同じ。）を占める。
- ・九州・山口からの宿泊者は24.4%（+1.2ポイント）であった。
- ・関東からの宿泊者は20.1%（+13.9ポイント）、関西からの宿泊者は10.5%（+6.7ポイント）、その他からの宿泊者は16.0%（+10.1ポイント）であった。
- ・2023年と比較し、県内宿泊者の割合（30.0%→29.1%）や関西（10.8%→10.5%）からの宿泊者の割合が若干数減少している。対して関東（19.7%→20.1%）、その他地域からの宿泊者（14.9%→16.0%）は増加している。



5 旅行者の滞在地及び宿泊者の宿泊地の県内地域・政令市・中核市別構成割合<年間>

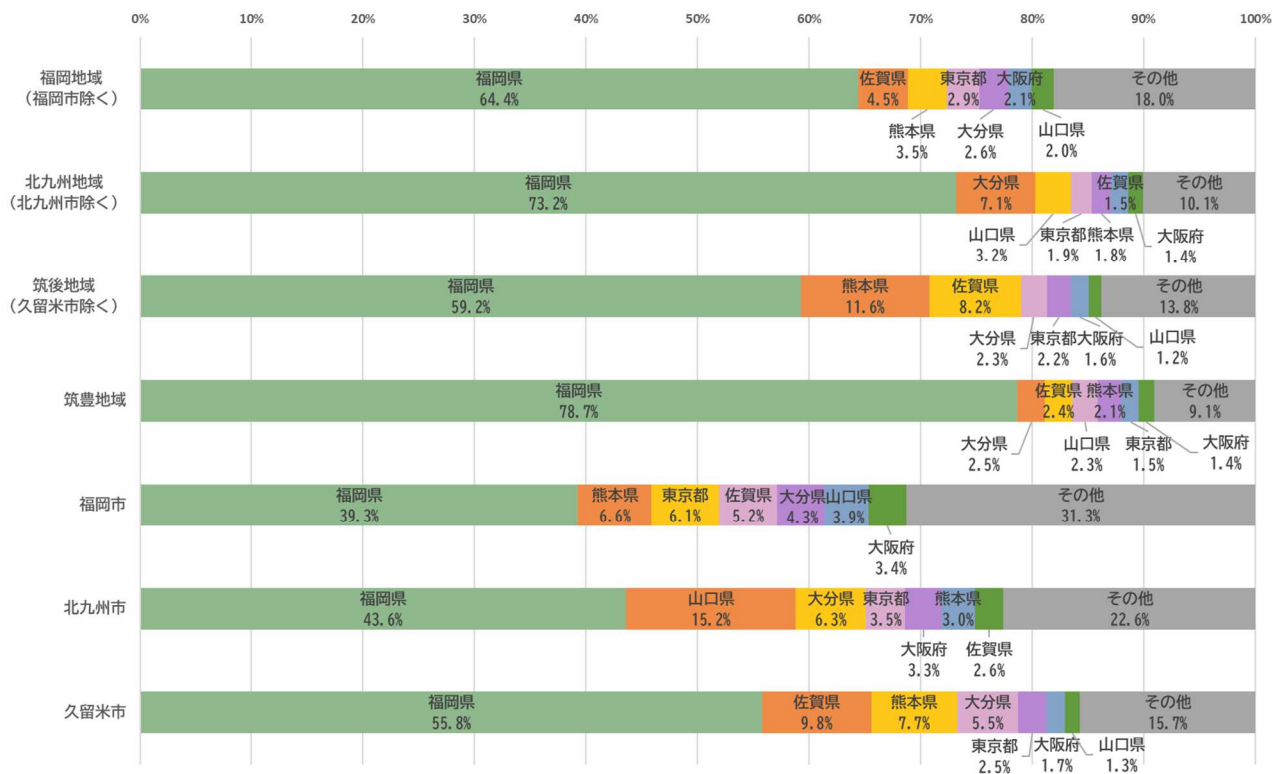
- ・旅行者の滞在地は福岡地域が最も多く 64.0%であり、うち福岡市が41.4%となっている。次いで、北九州地域が17.1%、筑後地域が12.4%、筑豊地域が6.5%であった。
- ・宿泊者の宿泊地も福岡地域が最も多く 67.5%（旅行者に対し+3.5ポイント。以下同じ）、うち福岡市が54.2%（+12.8ポイント）と、特に宿泊では福岡市への一極化の傾向が強い。
- ・次いで、北九州地域が17.1%（差異0ポイント）、筑後地域が11.1%（▲1.3ポイント）、筑豊地域が4.4%（▲2.1ポイント）であった。
- ・2023年調査に引き続き福岡市への割合が旅行者・宿泊者ともに高い水準を維持しており、特に宿泊において福岡市への一極化が顕著であるという構造に大きな変化は見られない。



2 旅行者及び宿泊者のプロフィール【県内地域別】（居住都道府県別、月別）

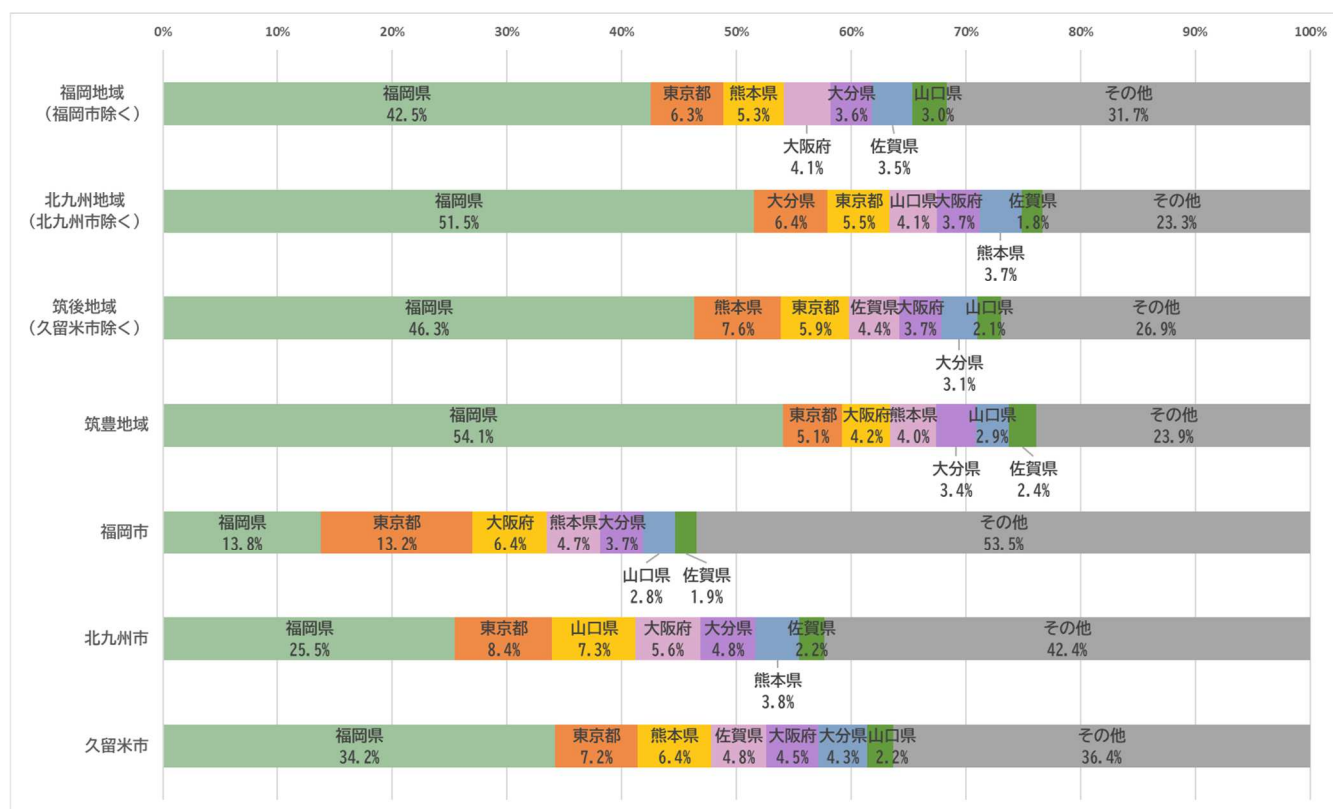
1 旅行者の居住都道府県構成割合（県内地域別）＜年間＞

- ・いずれの地域・都市においても、県内居住者のシェアが最も高い。
- ・福岡地域では、福岡市が県外からの旅行者が多く 60.7%である一方で、福岡地域（福岡市除く）では 64.4%が県内からの旅行者となっている。
- ・北九州地域も近い傾向があり、北九州市が県外からの旅行者が 56.4%である一方で、北九州地域（北九州市除く）では 73.2%が県内からの旅行者となっている。北九州地域の傾向として、近隣県である山口県や大分県からの旅行者の割合が高くなっている。
- ・筑後地域では、久留米市と筑後地域（久留米市除く）で近い傾向を示しており、県内からの旅行者の割合が約 6 割となっている。県外客の内訳では、近隣県である熊本県や佐賀県からの旅行者の割合がそれぞれ約 1 割と高くなっている。
- ・筑豊地域では、県内からの旅行者が 78.7%となっており、県外から筑豊地域への旅行者で 3.0%以上を占める都道府県はなかった。
- ・2023 年と比べると、いずれの地域・都市においても県内からの旅行者の割合は低下傾向にある。



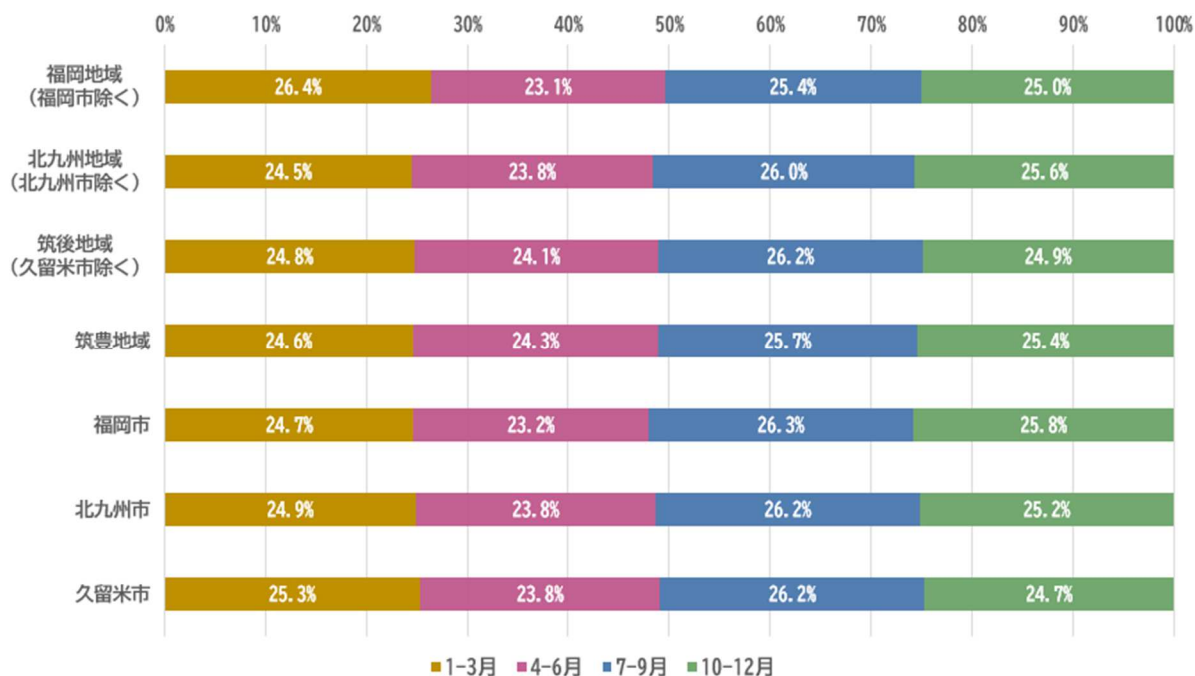
2 宿泊者の居住都道府県構成割合（県内地域別）＜年間＞

- ・福岡地域では、福岡市が県外からの宿泊者が86.2%であり、東京都(13.2%)や大阪府(6.4%)といった九州・山口以外が上位を占めている。一方で、福岡地域(福岡市除く)では42.5%が県内からの宿泊者となっている。
- ・北九州地域では、北九州市において東京都(8.4%)や大阪府(5.6%)が上位となるほか、近隣県である山口県(7.3%)や大分県(4.8%)からの宿泊者も多い。北九州地域(北九州市除く)においては51.5%が県内からの宿泊となっている。
- ・筑後地域では、久留米市において県外宿泊者の割合が65.8%であった。筑後地域(久留米市除く)では県外宿泊者の割合は53.7%と12ポイント程度の差がみられるものの、地域別(福岡地域・北九州地域・筑後地域・筑豊地域)で比較すると福岡地域に次いで県外宿泊者が多い。
- ・筑豊地域では、県内在住者の宿泊者の割合が54.1%であり、北九州地域(北九州市除く)(51.5%)と同等程度である。県外宿泊者において3.0%以上を占める都道府県は、東京都(5.1%)、大阪府(4.2%)、熊本県(4.0%)、大分県(3.4%)であった。
- ・2023年と比べると、旅行者同様にいずれの地域・都市においても県内の割合は低くなっている。



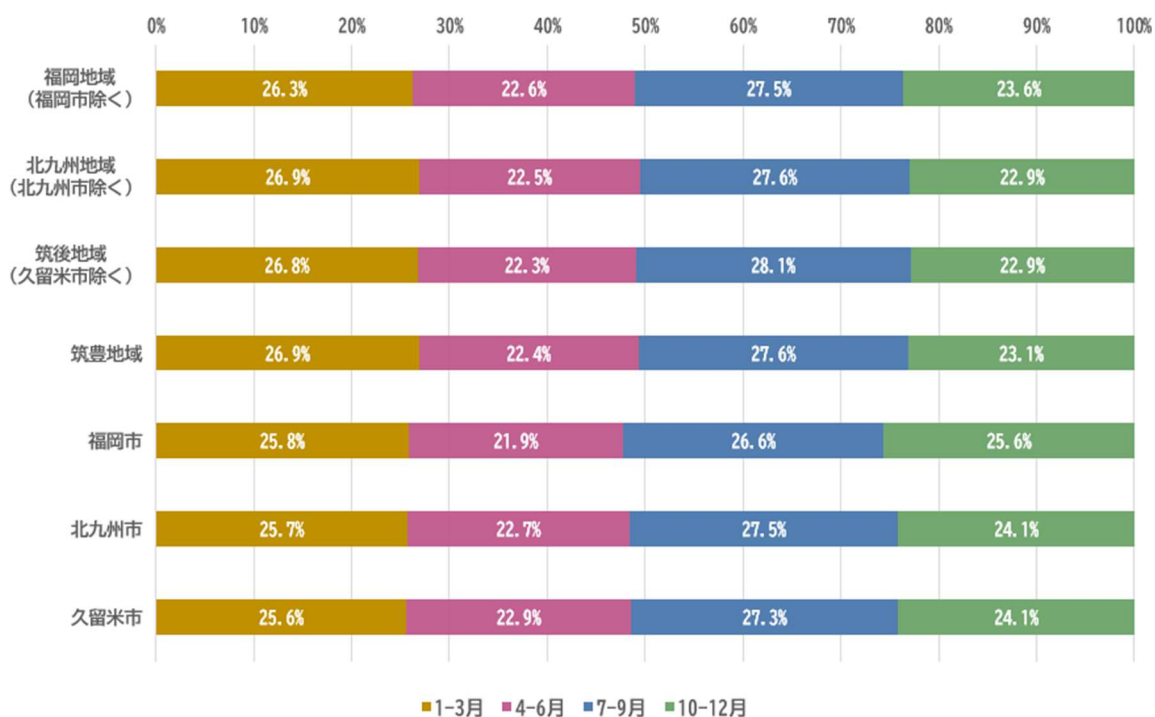
3 旅行者の四半期別構成比（県内地域別）

- ・福岡地域（福岡市除く）では、1-3月の割合が26.4%と最も高くなっている。
- ・それ以外の地域・都市においては、7-9月の割合が高い傾向にある。
- ・すべての地域・都市において、4-6月の割合が最も低くなっている。



4 宿泊者の四半期別構成比（県内地域別）

- ・いずれの地域・都市も 7-9月 の割合が最も高くなっている。
- ・旅行者同様すべての地域・都市において、4-6月 の割合が最も低くなっている。



3 福岡県内に宿泊した国内旅行者の宿泊前後の滞在状況

1 福岡県内に宿泊した国内旅行者の宿泊前後の滞在地<年間>

- ・4市のいずれにおいても、宿泊地が滞在地の1位となっている。また、福岡市を除く3市については、福岡市が2位となっている。
- ・また、いずれの市においても5位までに羽田空港を有する大田区が含まれている。
- ・福岡市では太宰府市や糸島市、北九州市では下関市や別府市、久留米市では鳥栖市や佐賀市、飯塚市では嘉麻市といった、地域内または近接し、観光資源を有する都市が上位に含まれる。
- ・2023年と比較し大きな変化は見られない。

	滞在先上位				
	1位	2位	3位	4位	5位
福岡市	福岡市	東京都 大田区	太宰府市	北九州市	糸島市
	49.3%	5.7%	4.8%	2.8%	1.7%
北九州市	北九州市	福岡市	山口県 下関市	東京都 大田区	大分県 別府市
	46.6%	13.0%	4.6%	3.0%	1.1%
久留米市	久留米市	福岡市	佐賀県 鳥栖市	東京都 大田区	佐賀県 佐賀市
	46.0%	11.0%	3.3%	2.9%	2.1%
飯塚市	飯塚市	福岡市	北九州市	嘉麻市	東京都 大田区
	51.5%	11.4%	3.4%	2.7%	2.4%

※ 4市…県内4地域ごとに最も宿泊者の多い市を選択

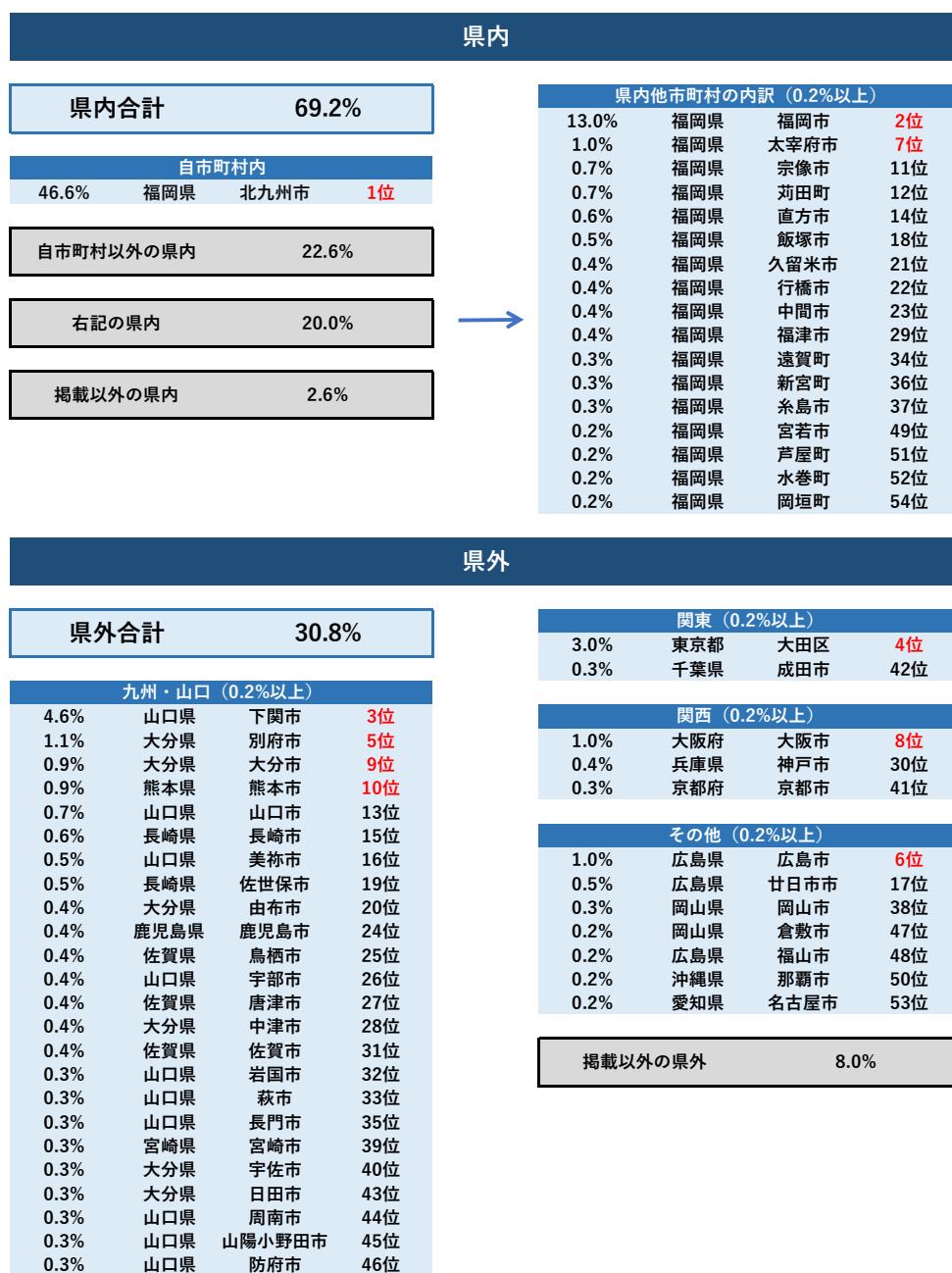
2 福岡市宿泊前後の滞在先上位市町村における滞在割合<年間>

- ・福岡市での宿泊者がその前後日の10～17時に滞在した市町村をみると、県内市町村が65.7%、県外市町村が34.3%であった。
- ・福岡市以外の県内市町村の割合は16.3%で、概ね福岡地域内の市町村の割合が高くなっている。
- ・県外では、熊本市、長崎市、別府市、佐世保市といった九州の市町村のほか、空港を有する大田区がランクインしている。
- ・2023年と比較し、県内・県外の構成比や上位ランクインする市町村に大きな変化は見られない。

県内			
県内合計		65.7%	
自市町村内			
49.3%	福岡県	福岡市	1位
自市町村以外の県内		16.3%	
右記の県内		14.3%	
掲載以外の県内		2.0%	
→			
県内他市町村の内訳 (0.2%以上)			
4.8%	福岡県	太宰府市	3位
2.9%	福岡県	北九州市	4位
1.7%	福岡県	糸島市	5位
0.7%	福岡県	久留米市	17位
0.6%	福岡県	新宮町	22位
0.4%	福岡県	宗像市	25位
0.4%	福岡県	粕屋町	26位
0.4%	福岡県	柳川市	27位
0.4%	福岡県	筑紫野市	28位
0.3%	福岡県	福津市	30位
0.3%	福岡県	大野城市	31位
0.3%	福岡県	春日市	32位
0.3%	福岡県	飯塚市	34位
0.3%	福岡県	久山町	39位
0.2%	福岡県	志免町	43位
0.2%	福岡県	古賀市	47位
県外			
県外合計		34.3%	
九州・山口 (0.2%以上)			
1.5%	熊本県	熊本市	6位
1.3%	長崎県	長崎市	7位
1.3%	大分県	別府市	8位
1.0%	長崎県	佐世保市	10位
0.9%	山口県	下関市	12位
0.8%	佐賀県	唐津市	13位
0.7%	佐賀県	鳥栖市	15位
0.6%	佐賀県	佐賀市	19位
0.6%	大分県	由布市	20位
0.6%	鹿児島県	鹿児島市	23位
0.5%	大分県	大分市	24位
0.3%	宮崎県	宮崎市	29位
0.3%	鹿児島県	霧島市	37位
0.3%	熊本県	阿蘇市	40位
0.2%	長崎県	大村市	42位
0.2%	大分県	日田市	44位
0.2%	佐賀県	武雄市	46位
関東 (0.2%以上)			
5.7%	東京都	大田区	2位
1.0%	千葉県	成田市	11位
0.2%	千葉県	芝山町	45位
関西 (0.2%以上)			
1.1%	大阪府	大阪市	9位
0.3%	京都府	京都市	35位
0.3%	兵庫県	神戸市	36位
0.3%	大阪府	田尻町	41位
その他 (0.2%以上)			
0.7%	広島県	広島市	14位
0.7%	愛知県	常滑市	16位
0.7%	沖縄県	那覇市	18位
0.6%	北海道	千歳市	21位
0.3%	愛知県	名古屋市	33位
0.3%	広島県	廿日市市	38位
掲載以外の県外		10.8%	

3 北九州市宿泊前後の滞在先上位市町村における滞在割合＜年間＞

- ・北九州市での宿泊者がその前後日の10～17時に滞在した市町村をみると、県内市町村が69.2%、県外市町村が30.8%であった。
- ・北九州市以外の県内市町村の割合は22.6%であり、福岡市（13.0%）と大宰府市（1.0%）はランクインしているものの、2都市以外の各市町村はいずれも1.0%未満となっている。
- ・県外では、空港を有する大田区（3.0%）がランクインしているほか、山口県や大分県といった関門や東九州との結びつきが強く、広島市（1.0%）や大阪市（1.0%）のランクインから新幹線利用の広域周遊も示唆される。
- ・2023年と比較し、県内・県外の構成比や上位ランクインする市町村に大きな変化は見られない。



4 久留米市宿泊前後の滞在先上位市町村における滞在割合＜年間＞

- ・久留米市での宿泊者がその前後日の10～17時に滞在した市町村をみると、県内市町村が71.7%、県外市町村が28.3%であった。
- ・久留米市以外の県内市町村の割合は25.7%、福岡市（11.0%）を除いた割合は14.7%であり、太宰府市、八女市、北九州市、筑後市、筑紫野市といった市町村が1.0%以上となっている。
- ・県外では、空港を有する大田区（2.9%）がランクインしているほか、熊本市や隣接する鳥栖市や佐賀市といった市町村との結びつきが強い。
- ・2023年と比較し、県内・県外の構成比や上位ランクインする市町村に大きな変化は見られない。

県内			
県内合計		71.7%	
自市町村内			
46.0%	福岡県	久留米市	1位
自市町村以外の県内		25.7%	
右記の県内		23.7%	
掲載以外の県内		2.0%	

県内他市町村の内訳（0.2%以上）			
11.0%	福岡県	福岡市	2位
1.4%	福岡県	太宰府市	6位
1.3%	福岡県	八女市	7位
1.2%	福岡県	北九州市	8位
1.0%	福岡県	筑後市	10位
1.0%	福岡県	筑紫野市	11位
0.8%	福岡県	朝倉市	13位
0.8%	福岡県	大牟田市	14位
0.7%	福岡県	柳川市	15位
0.7%	福岡県	うきは市	16位
0.7%	福岡県	小郡市	19位
0.6%	福岡県	広川町	24位
0.5%	福岡県	糸島市	27位
0.4%	福岡県	大川市	28位
0.3%	福岡県	みやま市	32位
0.3%	福岡県	飯塚市	38位
0.3%	福岡県	新宮町	43位
0.2%	福岡県	大野城市	46位
0.2%	福岡県	大木町	47位
0.2%	福岡県	大刀洗町	48位

県外			
県外合計		28.3%	
九州・山口（0.2%以上）			
3.3%	佐賀県	鳥栖市	3位
2.1%	佐賀県	佐賀市	5位
1.2%	熊本県	熊本市	9位
0.8%	長崎県	長崎市	12位
0.7%	大分県	別府市	17位
0.7%	長崎県	佐世保市	18位
0.7%	佐賀県	みやき町	20位
0.6%	佐賀県	唐津市	21位
0.6%	大分県	日田市	22位
0.6%	大分県	大分市	23位
0.6%	鹿児島県	鹿児島市	25位
0.5%	山口県	下関市	26位
0.4%	大分県	由布市	29位
0.3%	熊本県	荒尾市	31位
0.3%	宮崎県	宮崎市	33位
0.3%	佐賀県	吉野ヶ里町	34位
0.3%	佐賀県	神埼市	35位
0.3%	佐賀県	武雄市	39位
0.3%	熊本県	阿蘇市	40位
0.3%	熊本県	山鹿市	42位
0.3%	鹿児島県	霧島市	44位
0.2%	長崎県	大村市	45位
関東（0.2%以上）			
2.9%	東京都	大田区	4位
0.4%	千葉県	成田市	30位
関西（0.2%以上）			
0.3%	大阪府	大阪市	36位
その他（0.2%以上）			
0.3%	沖縄県	那覇市	37位
0.3%	愛知県	常滑市	41位
掲載以外の県外		8.8%	

5 飯塚市宿泊前後の滞在先上位市町村における滞在割合＜年間＞

- ・飯塚市での宿泊者がその前後日の10～17時に滞在した市町村をみると、県内市町村が85.0%、県外市町村が15.0%であり、他3市と比べ県内割合が10ポイント以上高い。
- ・飯塚市以外の県内市町村の割合は33.5%、福岡市（11.4%）を除いた割合は22.1%であり、福岡市、北九州市、久留米市と比べると県内に広く分散している。
- ・県外では、大田区（2.4%）が上位に入っており、羽田空港を利用した来訪がうかがえる。
- ・2023年と比較し、県内・県外の構成比や上位ランクインする市町村に大きな変化は見られない。

県内			
県内合計	85.0%		
自市町村内			
51.5%	福岡県	飯塚市	1位
自市町村以外の県内			
33.5%			
右記の県内			
30.6%			
掲載以外の県内			
2.9%			
→			
県内他市町村の内訳（0.2%以上）			
11.4%	福岡県	福岡市	2位
3.4%	福岡県	北九州市	3位
2.7%	福岡県	嘉麻市	4位
1.8%	福岡県	直方市	6位
1.4%	福岡県	田川市	7位
1.1%	福岡県	太宰府市	8位
0.9%	福岡県	桂川町	10位
0.8%	福岡県	宮若市	12位
0.8%	福岡県	筑紫野市	13位
0.7%	福岡県	久留米市	15位
0.7%	福岡県	宗像市	16位
0.6%	福岡県	粕屋町	17位
0.5%	福岡県	福津市	18位
0.5%	福岡県	久山町	21位
0.5%	福岡県	小竹町	22位
0.5%	福岡県	福智町	23位
0.4%	福岡県	糸島市	26位
0.4%	福岡県	篠栗町	27位
0.4%	福岡県	朝倉市	30位
0.4%	福岡県	新宮町	32位
0.2%	福岡県	川崎町	39位
0.2%	福岡県	糸田町	40位
0.2%	福岡県	行橋市	41位
0.2%	福岡県	添田町	44位

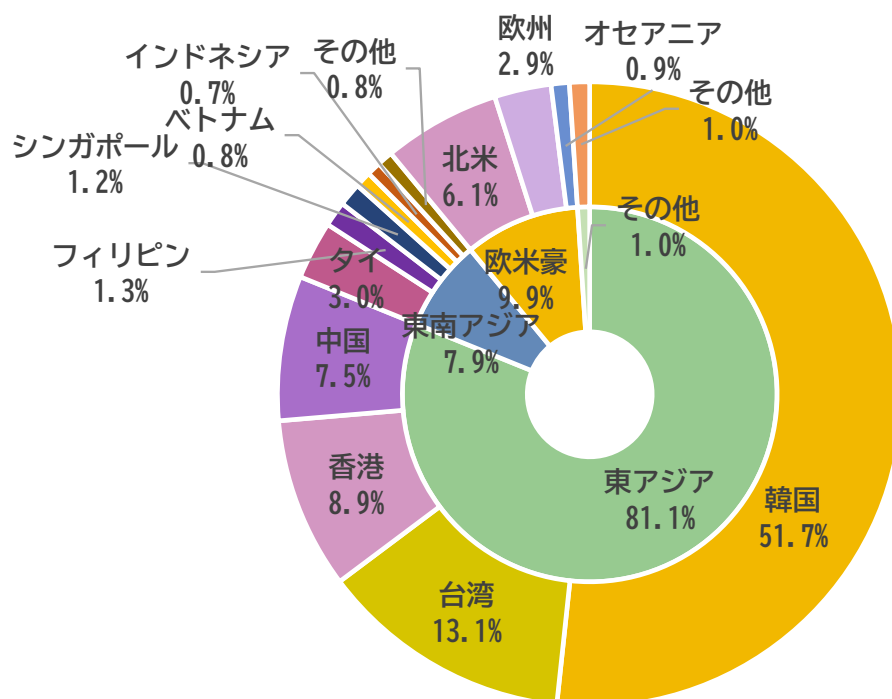
県外			
県外合計	15.0%		
九州・山口（0.2%以上）			
0.9%	山口県	下関市	9位
0.9%	佐賀県	鳥栖市	11位
0.7%	大分県	別府市	14位
0.5%	熊本県	熊本市	19位
0.5%	大分県	大分市	20位
0.4%	佐賀県	佐賀市	24位
0.4%	長崎県	佐世保市	28位
0.4%	大分県	日田市	29位
0.4%	長崎県	長崎市	31位
0.3%	佐賀県	唐津市	33位
0.3%	大分県	由布市	34位
0.3%	鹿児島県	鹿児島市	38位
0.2%	山口県	山口市	43位
関東（0.2%以上）			
2.4%	東京都	大田区	5位
0.4%	千葉県	成田市	25位
関西（0.2%以上）			
0.3%	大阪府	大阪市	36位
その他（0.2%以上）			
0.3%	沖縄県	那覇市	35位
0.3%	愛知県	常滑市	37位
0.2%	広島県	廿日市市	42位
掲載以外の県外			
5.2%			

4 訪日外国人に関する調査結果

1 訪日外国人の旅行者及び宿泊者のプロフィール【県全体】（国籍別）

1 旅行者の国籍別構成割合＜年間＞

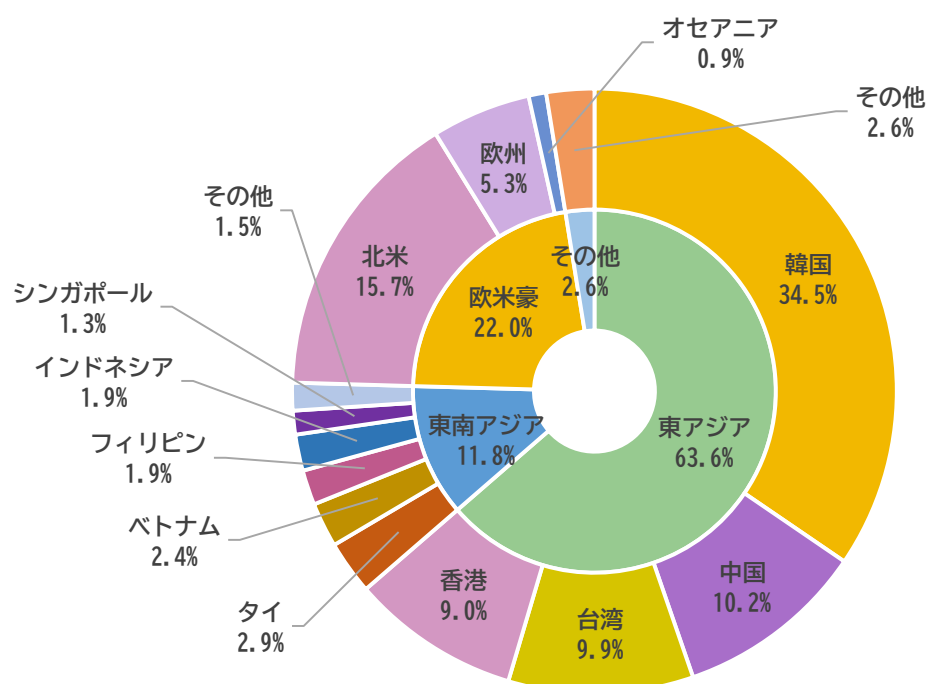
- ・韓国からの旅行者が最も多く 51.7%と、全体の半数以上を占めている。
- ・次いで、台湾（13.1%）、香港（8.9%）、中国（7.5%）、アメリカ合衆国（5.3%）の順となっており、東アジアが 81.1%、東南アジアが 7.9%と、アジア圏で約 9 割を占める構造となっている。
- ・2023 年と比較すると、韓国の割合がやや低下（56.7%→51.7%）した一方、中国（3.8%→7.5%）は大きく増加している。



※北米：アメリカ合衆国 5.3%、カナダ 0.8%

2 宿泊者の国籍別構成割合<年間>

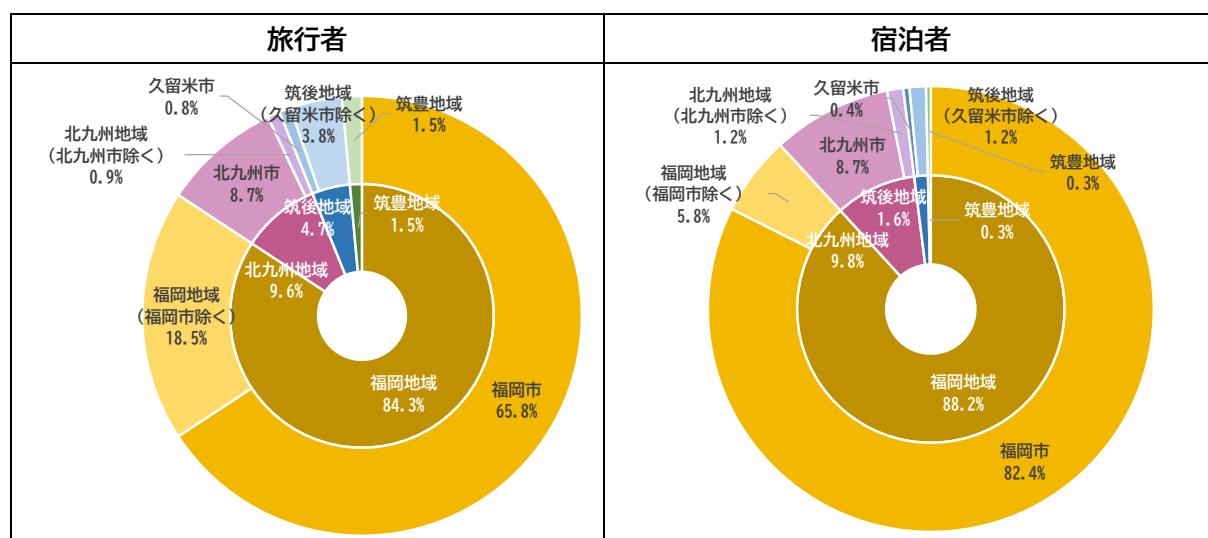
- ・韓国からの宿泊者が最も多く 34.5%を占めている。
- ・次いで、アメリカ合衆国 (15.0%)、中国 (10.2%)、台湾 (9.9%)、香港 (9.0%) の順となっており、東アジアが 63.6%、東南アジアが 11.8%とアジア圏で 7 割以上を占める。
- ・旅行者と比べ、宿泊者では欧米豪の占める割合が約 2 倍となっているのが特徴である。
- ・2023 年と比較し、アジア圏が中心である構造に大きな変化は見られないが、国籍別では韓国 (41.1%→34.5%) の割合が 6.6 ポイント減少している一方、アメリカ合衆国 (9.3%→15.0%) の割合が 5.7 ポイント増加している。



※北米：アメリカ合衆国 15.0%、カナダ 0.7%

3 旅行者の滞在地及び宿泊者の宿泊地の県内地域・政令市・中核市別構成割合<年間>

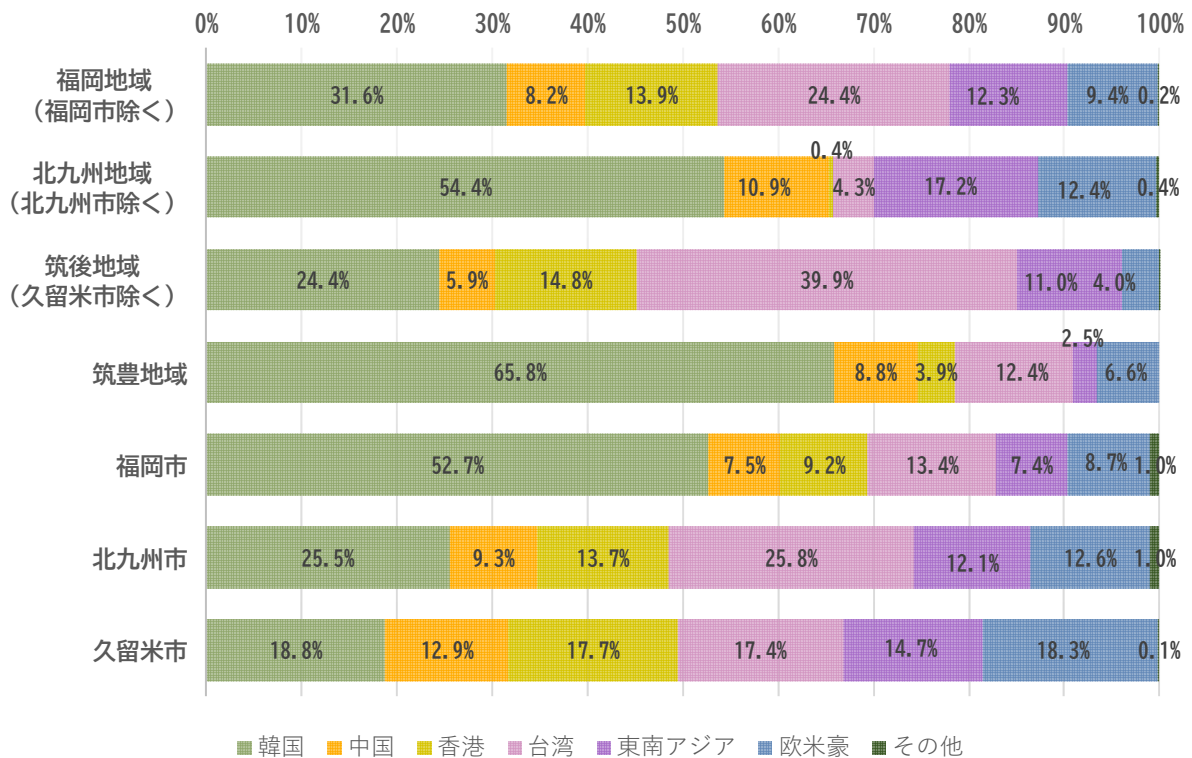
- ・旅行者の滞在地は福岡地域が84.3%で最も多く、そのうち福岡市が65.8%となっている。次いで、北九州地域が9.6%（うち北九州市が8.7%）、筑後地域が4.7%、筑豊地域が1.5%と続く。
- ・宿泊者の宿泊地は福岡地域が88.2%で最も多く、そのうち福岡市が82.4%となっている。次いで、北九州地域が9.8%（うち北九州市が8.7%）、筑後地域が1.6%、筑豊地域が0.3%と続く。
- ・2023年と比較すると、宿泊者は福岡市（84.4%→82.4%）の割合がやや低下したものの、依然として8割を超える高い水準にあり、福岡市への集中傾向が続いている。また、旅行者においても福岡市（65.7%→65.8%）は微増しながら高いシェアを維持し、北九州地域（9.0%→9.6%）も増加と、2023年同様に政令指定都市（福岡市・北九州市）への滞在が集中している。



2 訪日外国人の旅行者及び宿泊者のプロフィール【県内地域別】（国籍別）

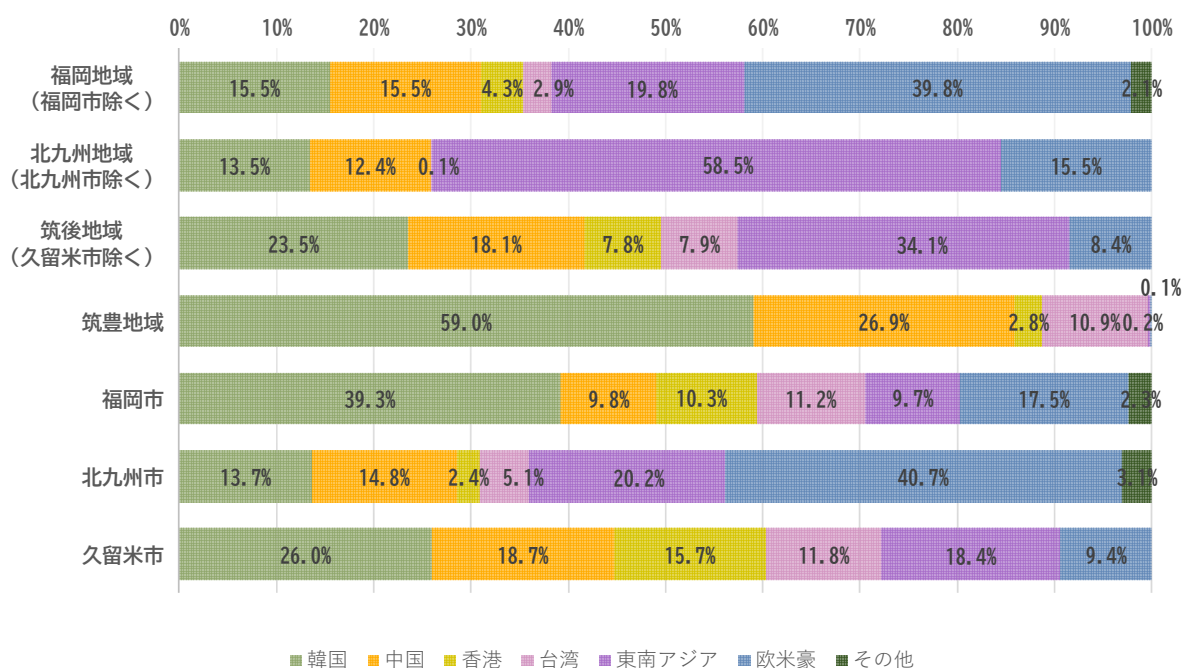
1 旅行者の国籍別構成割合（県内地域別）＜年間＞

- ・福岡市（52.7%）、筑豊地域（65.8%）、北九州地域（北九州市除く）（54.4%）では、韓国からの旅行者が過半数を占めている。一方、筑後地域（久留米市除く）（39.9%）、北九州市（25.8%）では台湾からの旅行者が最も多く、地域・都市によって主要な来訪国に違いが見られる。
- ・福岡地域（福岡市除く）では韓国が31.6%で最も多く、次いで台湾（24.4%）、香港（13.9%）からの旅行者が多くなっている。
- ・久留米市においては、欧米豪の割合が18.3%、香港が17.7%、台湾が17.4%、東南アジアが14.7%と、特定の国籍に偏りを見せていない。
- ・筑後地域（久留米市除く）では、台湾からの旅行者が39.9%と突出しており、全地域中で最も高いシェアを占めている。
- ・2023年と比較すると、中国はすべての地域において、欧米豪は筑後地域（久留米市除く）を除いたすべての地域において割合が高くなっている。一方で、韓国および東南アジアはすべての地域において割合が低くなっている。



2 宿泊者の国籍別構成割合（県内地域別）＜年間＞

- ・筑豊地域を除くすべての地域・都市において、宿泊客に占める東南アジアからの割合は、旅行者との割合と比べて高くなっている。特に北九州地域（北九州市除く）（58.5%）、筑後地域（久留米市除く）（34.1%）、北九州市（20.2%）では、宿泊者の約2割以上を占めている。
- ・福岡地域（福岡市除く）では宿泊客の39.8%が欧米豪となるなど、韓国以外の国・地域による宿泊利用が目立っている。一方、筑豊地域では韓国（59.0%）と中国（26.9%）で大部分を占めており、地域ごとの国籍構成に大きな差がある。
- ・2023年と比較すると、筑豊地域において中国の割合が高くなっている。一方で久留米市において欧米豪の割合が減少している。



3 福岡県内に宿泊した訪日外国人の宿泊前後の滞在状況

1 福岡県内に宿泊した訪日外国人の宿泊前後の滞在地<年間>

- ・ 4 都市すべてにおいて、宿泊地が滞在先の 1 位となっている。
- ・ 福岡市を除く 3 都市（北九州市、久留米市、飯塚市）については、福岡市が滞在先の第 2 位に入っている。また、飯塚市を除く 3 都市（福岡市・北九州市・久留米市）では、由布市・別府市が上位に入っており、大分県を滞在先に選んでいる傾向にある。
- ・ 飯塚市では、上位 3 位までを県内の都市（飯塚市、福岡市、北九州市）が占めているほか、4 位には熊本市がランクインしている。

	滞在先上位				
	1位	2位	3位	4位	5位
福岡市	福岡市	大分県 由布市	太宰府市	大分県 別府市	熊本県 熊本市
	32.5%	9.8%	5.1%	5.0%	4.2%
北九州市	北九州市	福岡市	山口県 下関市	大分県 由布市	大分県 別府市
	25.8%	15.5%	5.4%	4.6%	4.3%
久留米市	久留米市	福岡市	佐賀県 鳥栖市	熊本県 熊本市	大分県 由布市
	17.1%	16.5%	4.7%	4.6%	4.2%
飯塚市	飯塚市	福岡市	北九州市	熊本県 熊本市	太宰府市
	35.4%	33.2%	6.2%	3.0%	2.9%

※福岡県内 4 地域ごとに最も宿泊者の多い市（福岡市、北九州市、久留米市、飯塚市）を選択し、宿泊当日及び翌日の滞在状況について分析

2 福岡市宿泊前後の滞在先上位市町村における滞在割合<年間>

- ・福岡市での宿泊者がその前後日の10～17時に滞在した市町村をみると、県内市町村が46.8%、県外市町村が53.2%であった。
- ・福岡市以外の県内市町村の割合は14.3%で、太宰府市（5.1%）や北九州市（3.2%）など、県内主要都市や観光地の割合が高くなっている。
- ・九州・山口圏内では、由布市（9.8%）や別府市（5.0%）といった温泉地を有する大分県の市町村が上位となっている。

県内			
県内合計		46.8%	
自市町村内			
32.5%	福岡県	福岡市	1位
自市町村以外の県内		14.3%	
右記の県内		10.3%	
掲載以外の県内		4.0%	
→			
県内他市町村の内訳（0.4%以上）			
5.1%	福岡県	太宰府市	3位
3.2%	福岡県	北九州市	6位
1.3%	福岡県	柳川市	11位
0.8%	福岡県	糸島市	19位
県外			
県外合計		53.2%	
九州・山口（0.4%以上）			
9.8%	大分県	由布市	2位
5.0%	大分県	別府市	4位
4.2%	熊本県	熊本市	5位
1.5%	長崎県	長崎市	7位
1.5%	佐賀県	鳥栖市	8位
1.4%	大分県	日田市	9位
1.4%	熊本県	阿蘇市	10位
1.0%	山口県	下関市	13位
1.0%	大分県	宇佐市	14位
0.9%	長崎県	佐世保市	15位
0.8%	宮崎県	高千穂町	16位
0.8%	熊本県	南小国町	20位
0.7%	大分県	九重町	21位
0.6%	鹿児島県	鹿児島市	24位
0.6%	熊本県	南阿蘇村	26位
0.5%	佐賀県	佐賀市	29位
0.5%	佐賀県	唐津市	31位
0.5%	佐賀県	武雄市	34位
0.5%	大分県	大分市	35位
0.4%	大分県	日出町	37位
0.4%	佐賀県	嬉野市	38位
関東（0.4%以上）			
0.7%	東京都	大田区	22位
0.7%	東京都	渋谷区	23位
0.6%	東京都	千代田区	25位
0.5%	千葉県	成田市	27位
0.5%	東京都	港区	28位
0.5%	東京都	台東区	30位
0.5%	東京都	中央区	33位
0.5%	東京都	新宿区	36位
関西（0.4%以上）			
1.1%	大阪府	大阪市	12位
0.8%	京都府	京都市	17位
その他（0.4%以上）			
0.8%	広島県	広島市	18位
0.5%	広島県	廿日市市	32位
掲載以外の県外		11.5%	

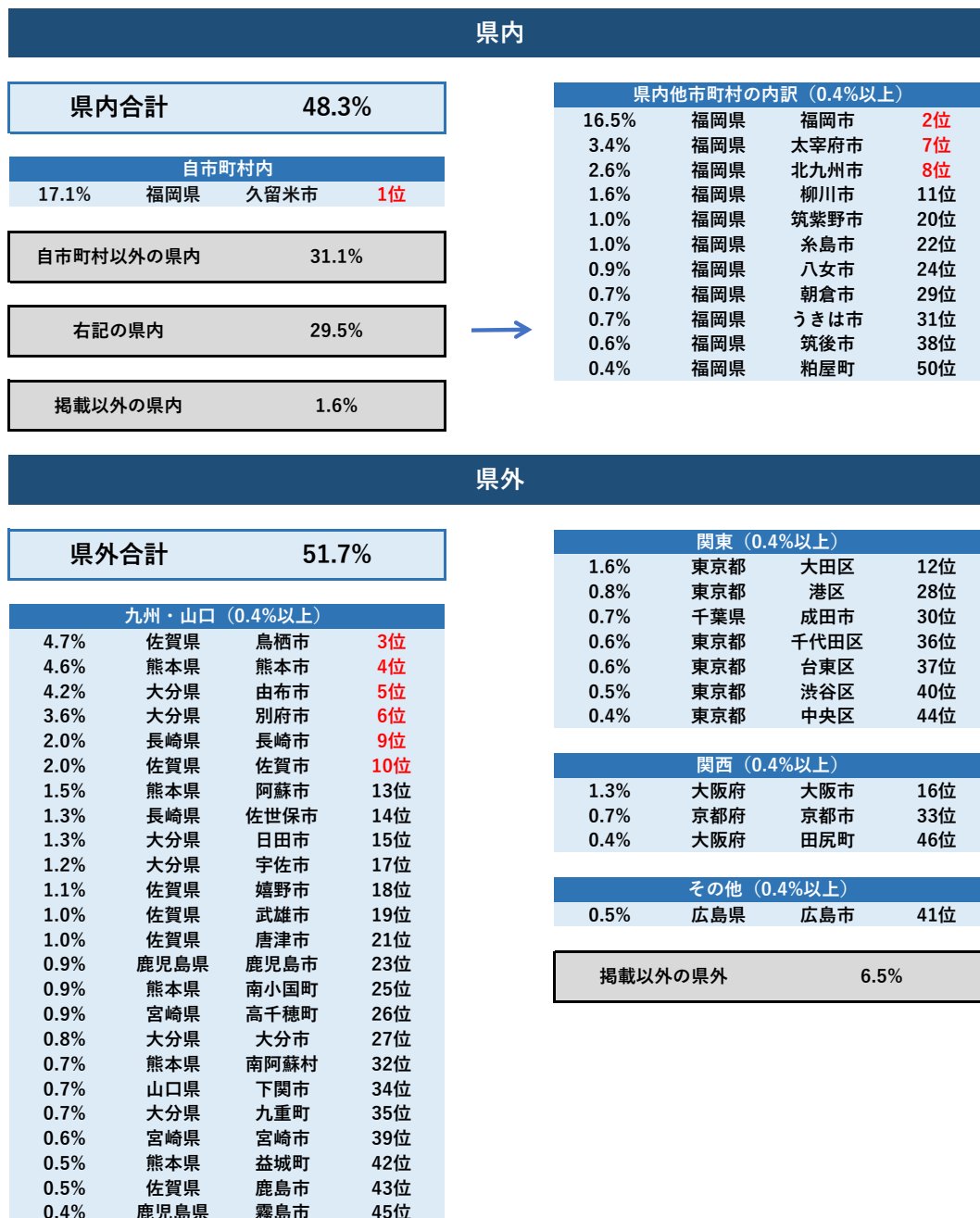
3 北九州市宿泊前後の滞在先上位市町村における滞在割合<年間>

- ・北九州市での宿泊者がその前後日の10～17時に滞在した市町村をみると、県内市町村が50.7%、県外市町村が49.3%であった。
- ・北九州市以外の県内市町村の割合は24.9%で、福岡市が15.5%と占める割合が高い。
- ・県外では、隣接する下関市(5.4%)を含む山口県内の都市や、由布市(4.6%)や別府市(4.3%)などの大分県内の都市の割合が、他の地域と比べると高くなっている。
- ・九州外では、大阪市(1.1%)や広島市(1.1%)がランクインしていることから新幹線を利用した来訪がうかがえる。

県内			
県内合計		50.7%	
自市町村内			
25.8%	福岡県	北九州市	1位
自市町村以外の県内		24.9%	
右記の県内		20.5%	
掲載以外の県内		4.4%	
→			
県内他市町村の内訳 (0.4%以上)			
15.5%	福岡県	福岡市	2位
2.9%	福岡県	太宰府市	7位
0.8%	福岡県	柳川市	16位
0.6%	福岡県	苅田町	23位
0.4%	福岡県	糸島市	38位
0.4%	福岡県	行橋市	39位
県外			
県外合計		49.3%	
九州・山口 (0.4%以上)			
5.4%	山口県	下関市	3位
4.6%	大分県	由布市	4位
4.3%	大分県	別府市	5位
2.9%	熊本県	熊本市	6位
1.1%	熊本県	阿蘇市	8位
1.1%	長崎県	長崎市	11位
1.1%	大分県	竹田市	12位
0.9%	佐賀県	鳥栖市	14位
0.8%	大分県	日田市	17位
0.7%	大分県	大分市	19位
0.7%	山口県	美祢市	20位
0.7%	大分県	九重町	21位
0.6%	長崎県	佐世保市	22位
0.6%	宮崎県	高千穂町	24位
0.6%	佐賀県	佐賀市	27位
0.5%	山口県	山口市	28位
0.5%	鹿児島県	鹿児島市	30位
0.5%	熊本県	南阿蘇村	33位
関東 (0.4%以上)			
1.1%	東京都	大田区	13位
0.6%	東京都	千代田区	25位
0.6%	千葉県	成田市	26位
0.5%	東京都	港区	29位
0.5%	東京都	中央区	31位
0.5%	東京都	渋谷区	32位
0.5%	東京都	台東区	34位
関西 (0.4%以上)			
1.1%	大阪府	大阪市	10位
0.7%	京都府	京都市	18位
0.4%	兵庫県	神戸市	35位
その他 (0.4%以上)			
1.1%	広島県	広島市	9位
0.8%	広島県	廿日市市	15位
掲載以外の県外		13.5%	

4 久留米市宿泊前後の滞在先上位市町村における滞在割合＜年間＞

- ・久留米市での宿泊者がその前後日の10～17時に滞在した市町村をみると、県内市町村が48.3%、県外市町村が51.7%であった。
- ・久留米市以外の県内市町村の割合は31.1%で、福岡市の割合（16.5%）が久留米市（17.1%）に次いで高くなっている。その他、太宰府市（3.4%）や北九州市（2.6%）が上位となっており、福岡～筑後地域を中心に県内での広い回遊が示唆される。
- ・県外では、佐賀県、熊本県、大分県、長崎県といった九州の近隣県の市町村がランクインしている。



5 飯塚市宿泊前後の滞在先上位市町村における滞在割合<年間>

- ・飯塚市での宿泊者がその前後日の10～17時に滞在した市町村をみると、県内市町村が86.7%、県外市町村が13.3%であった。
- ・飯塚市以外の県内市町村の割合は51.3%で、福岡市(33.2%)や北九州市(6.3%)が上位となっている。
- ・県外では、九州・山口で熊本市(3.0%)、長崎市(2.2%)、別府市(1.6%)などがランクインしている。また、関東では羽田空港を有する東京都大田区(1.6%)がランクインしている。

県内			
県内合計		86.7%	
自市町村内			
35.4%	福岡県	飯塚市	1位
自市町村以外の県内		51.3%	
右記の県内		51.3%	
掲載以外の県内		0.0%	
→			
県内他市町村の内訳 (0.4%以上)			
33.2%	福岡県	福岡市	2位
6.3%	福岡県	北九州市	3位
2.9%	福岡県	太宰府市	5位
2.2%	福岡県	嘉麻市	6位
1.9%	福岡県	直方市	8位
1.6%	福岡県	宮若市	11位
1.0%	福岡県	筑紫野市	14位
0.9%	福岡県	宗像市	15位
0.8%	福岡県	糸島市	16位
0.6%	福岡県	筑前町	18位
県外			
県外合計		13.3%	
九州・山口 (0.4%以上)			
3.0%	熊本県	熊本市	4位
2.2%	長崎県	長崎市	7位
1.6%	大分県	別府市	9位
1.5%	山口県	下関市	12位
0.8%	佐賀県	鳥栖市	17位
0.5%	大分県	由布市	19位
関東 (0.4%以上)			
1.6%	東京都	大田区	10位
関西 (0.4%以上)			
1.3%	大阪府	大阪市	13位
0.5%	大阪府	田尻町	20位
掲載以外の県外		0.4%	

5 資料

【資料1】市町村別旅行者・宿泊者の割合（国内旅行者・訪日外国人）＜年間＞

市町村 コード	市町村名	国内旅行者		訪日外国人		合計	
		旅行者 (実人数)	宿泊者 (延べ人数)	旅行者 (実人数)	宿泊者 (延べ人数)	旅行者 (実人数)	宿泊者 (延べ人数)
40100	北九州市	12.6%	13.4%	8.7%	8.7%	12.3%	11.6%
40130	福岡市	41.4%	54.2%	65.8%	82.4%	43.6%	65.1%
40202	大牟田市	1.9%	1.5%	0.2%	0.1%	1.7%	0.9%
40203	久留米市	4.8%	4.4%	0.8%	0.4%	4.4%	2.9%
40204	直方市	1.0%	0.6%	0.1%	0.0%	0.9%	0.4%
40205	飯塚市	2.2%	1.4%	0.6%	0.1%	2.1%	0.9%
40206	田川市	0.7%	0.6%	0.0%	0.0%	0.6%	0.4%
40207	柳川市	1.0%	0.8%	2.6%	0.4%	1.2%	0.7%
40210	八女市	1.0%	1.0%	0.2%	0.1%	0.9%	0.6%
40211	筑後市	0.6%	0.6%	0.1%	0.0%	0.6%	0.4%
40212	大川市	0.5%	0.5%	0.1%	0.3%	0.4%	0.4%
40213	行橋市	0.9%	0.9%	0.2%	0.5%	0.9%	0.7%
40214	豊前市	0.3%	0.3%	0.0%	0.0%	0.3%	0.2%
40215	中間市	0.4%	0.3%	0.0%	0.0%	0.4%	0.2%
40216	小郡市	0.9%	0.6%	0.2%	0.0%	0.8%	0.4%
40217	筑紫野市	2.3%	1.2%	0.7%	0.2%	2.2%	0.8%
40218	春日市	1.2%	1.0%	0.5%	1.0%	1.1%	1.0%
40219	大野城市	1.3%	1.2%	0.5%	1.1%	1.3%	1.2%
40220	宗像市	2.0%	1.7%	0.6%	0.3%	1.9%	1.2%
40221	太宰府市	3.2%	0.9%	9.8%	0.3%	3.8%	0.6%
40223	古賀市	1.1%	0.8%	0.1%	0.1%	1.0%	0.5%
40224	福津市	1.4%	0.8%	0.4%	0.1%	1.4%	0.5%
40225	うきは市	0.6%	0.8%	0.4%	0.1%	0.6%	0.5%
40226	宮若市	0.7%	0.5%	0.4%	0.1%	0.7%	0.4%
40227	嘉麻市	0.4%	0.3%	0.1%	0.0%	0.4%	0.2%
40228	朝倉市	1.1%	0.9%	0.7%	0.2%	1.0%	0.6%
40229	みやま市	0.5%	0.4%	0.0%	0.0%	0.4%	0.3%
40230	糸島市	2.1%	1.3%	1.7%	0.3%	2.1%	0.9%
40231	那珂川市	0.6%	0.4%	0.5%	0.3%	0.6%	0.4%
40341	宇美町	0.4%	0.3%	0.1%	0.2%	0.4%	0.3%
40381	芦屋町	0.3%	0.2%	0.0%	0.0%	0.3%	0.1%
40382	水巻町	0.2%	0.1%	0.0%	0.0%	0.2%	0.1%
40383	岡垣町	0.4%	0.3%	0.0%	0.0%	0.4%	0.2%
40384	遠賀町	0.4%	0.2%	0.0%	0.0%	0.4%	0.1%
40401	小竹町	0.1%	0.1%	0.0%	0.0%	0.1%	0.0%
40402	鞍手町	0.3%	0.2%	0.1%	0.0%	0.3%	0.1%
40421	桂川町	0.1%	0.1%	0.0%	0.0%	0.1%	0.1%
40447	筑前町	0.5%	0.4%	0.2%	0.0%	0.5%	0.2%
40448	東峰村	0.1%	0.0%	0.0%	0.0%	0.1%	0.0%
40381	芦屋町(再)	0.3%	0.2%	0.0%	0.0%	0.3%	0.1%
40383	岡垣町(再)	0.4%	0.3%	0.0%	0.0%	0.4%	0.2%
40216	小郡市(再)	0.9%	0.6%	0.2%	0.0%	0.8%	0.4%
40601	香春町	0.1%	0.1%	0.0%	0.0%	0.1%	0.1%
40602	添田町	0.2%	0.1%	0.0%	0.0%	0.1%	0.1%
40604	糸田町	0.1%	0.1%	0.0%	0.0%	0.1%	0.0%
40605	川崎町	0.2%	0.1%	0.0%	0.0%	0.2%	0.1%
40608	大任町	0.1%	0.0%	0.0%	0.0%	0.1%	0.0%
40609	赤村	0.1%	0.1%	0.0%	0.0%	0.1%	0.1%
40610	福智町	0.2%	0.1%	0.0%	0.0%	0.2%	0.1%
40621	苅田町	0.8%	0.6%	0.4%	0.6%	0.7%	0.6%
40625	みやこ町	0.2%	0.2%	0.1%	0.0%	0.2%	0.1%
40642	吉富町	0.1%	0.1%	0.0%	0.0%	0.1%	0.1%
40646	上毛町	0.2%	0.2%	0.0%	0.0%	0.1%	0.1%
40647	築上町	0.2%	0.2%	0.0%	0.0%	0.2%	0.1%

【資料2】市町村別国内旅行者のデータ＜年間＞

○旅行者（性・年代別）

	15歳代	20歳代	30歳代	40歳代	50歳代	60歳代	70歳代	総計
北九州市	7.5%	21.5%	17.8%	20.0%	18.1%	10.1%	5.0%	100.0%
男	6.7%	20.2%	18.6%	21.2%	18.8%	10.2%	4.3%	100.0%
女	8.7%	23.5%	16.6%	18.2%	17.0%	9.9%	6.1%	100.0%
福岡市	9.3%	25.2%	16.5%	18.0%	17.0%	9.6%	4.4%	100.0%
男	8.2%	23.0%	17.4%	19.5%	17.8%	10.0%	4.1%	100.0%
女	10.6%	27.8%	15.4%	16.1%	16.1%	9.2%	4.8%	100.0%
大牟田市	8.0%	19.5%	19.8%	21.1%	16.6%	10.1%	4.9%	100.0%
男	7.2%	18.8%	19.9%	21.5%	17.6%	10.5%	4.5%	100.0%
女	9.2%	20.5%	19.8%	20.4%	15.1%	9.5%	5.5%	100.0%
久留米市	7.7%	22.4%	18.0%	20.0%	16.9%	9.9%	5.1%	100.0%
男	7.2%	21.9%	18.8%	21.0%	17.0%	9.7%	4.4%	100.0%
女	8.5%	23.2%	16.8%	18.5%	16.7%	10.0%	6.3%	100.0%
直方市	6.1%	19.3%	19.7%	20.6%	17.5%	10.9%	5.9%	100.0%
男	5.3%	18.5%	20.4%	21.4%	17.8%	11.1%	5.5%	100.0%
女	7.2%	20.5%	18.8%	19.4%	17.0%	10.7%	6.4%	100.0%
飯塚市	5.7%	19.1%	18.6%	21.6%	18.1%	10.9%	6.0%	100.0%
男	5.0%	18.6%	18.8%	21.9%	18.5%	11.4%	5.8%	100.0%
女	6.9%	20.0%	18.2%	21.1%	17.3%	10.1%	6.4%	100.0%
田川市	5.4%	19.6%	19.6%	21.3%	17.1%	11.1%	5.9%	100.0%
男	4.7%	18.6%	19.8%	22.0%	17.9%	11.5%	5.5%	100.0%
女	6.6%	21.3%	19.3%	19.9%	16.0%	10.4%	6.5%	100.0%
柳川市	5.9%	18.8%	17.7%	18.6%	17.0%	13.0%	9.0%	100.0%
男	5.6%	19.0%	18.9%	19.6%	16.9%	12.4%	7.6%	100.0%
女	6.4%	18.6%	16.0%	17.2%	17.2%	13.8%	10.8%	100.0%
八女市	5.4%	19.9%	18.5%	20.5%	16.7%	11.8%	7.2%	100.0%
男	4.9%	19.9%	18.8%	21.1%	17.0%	11.8%	6.5%	100.0%
女	6.0%	19.9%	18.2%	19.6%	16.4%	11.8%	8.1%	100.0%
筑後市	5.3%	21.2%	19.3%	20.8%	17.4%	10.5%	5.5%	100.0%
男	4.8%	20.7%	19.7%	22.1%	17.5%	10.3%	4.9%	100.0%
女	6.3%	21.9%	18.6%	18.6%	17.2%	10.8%	6.6%	100.0%
大川市	6.1%	19.0%	18.9%	21.7%	18.0%	10.8%	5.5%	100.0%
男	5.2%	19.6%	19.1%	22.6%	17.6%	11.1%	4.8%	100.0%
女	7.6%	18.0%	18.6%	20.2%	18.7%	10.3%	6.6%	100.0%
行橋市	6.5%	20.9%	18.7%	19.8%	17.0%	11.1%	6.0%	100.0%
男	6.1%	20.0%	19.5%	20.6%	17.4%	11.0%	5.4%	100.0%
女	7.1%	22.4%	17.4%	18.5%	16.4%	11.3%	6.9%	100.0%
豊前市	5.6%	17.5%	18.9%	21.4%	17.4%	11.9%	7.3%	100.0%
男	4.5%	17.4%	19.8%	21.7%	17.6%	12.5%	6.5%	100.0%
女	7.5%	17.7%	17.2%	21.0%	17.0%	11.1%	8.5%	100.0%
中間市	6.2%	21.7%	19.6%	21.0%	16.5%	9.7%	5.3%	100.0%
男	5.7%	21.8%	20.3%	21.7%	16.5%	9.6%	4.4%	100.0%
女	7.0%	21.3%	18.5%	19.9%	16.6%	9.9%	6.8%	100.0%
小郡市	5.7%	18.4%	18.7%	21.3%	18.7%	11.5%	5.7%	100.0%
男	4.8%	18.1%	19.3%	22.1%	19.4%	11.3%	5.0%	100.0%
女	7.3%	19.1%	17.6%	19.9%	17.2%	11.8%	7.1%	100.0%
筑紫野市	6.6%	22.0%	19.9%	20.5%	16.3%	9.5%	5.2%	100.0%
男	6.0%	21.2%	19.9%	21.4%	16.7%	9.7%	5.1%	100.0%
女	7.5%	22.9%	19.9%	19.2%	15.8%	9.4%	5.3%	100.0%
春日市	6.7%	22.1%	18.9%	20.5%	16.4%	9.8%	5.6%	100.0%
男	6.0%	22.7%	20.0%	21.6%	15.9%	9.1%	4.7%	100.0%
女	7.8%	21.1%	17.2%	18.9%	17.2%	10.9%	6.9%	100.0%
大野城市	5.3%	22.2%	20.1%	20.6%	16.7%	10.0%	5.1%	100.0%
男	4.9%	22.3%	21.0%	21.6%	16.7%	9.2%	4.3%	100.0%
女	6.1%	22.2%	18.4%	18.5%	16.8%	11.5%	6.5%	100.0%
宗像市	6.2%	18.3%	17.9%	21.3%	17.9%	11.5%	6.9%	100.0%
男	5.6%	18.6%	18.5%	21.6%	17.7%	11.5%	6.5%	100.0%
女	7.1%	17.8%	16.9%	21.0%	18.0%	11.6%	7.6%	100.0%
太宰府市	11.0%	27.0%	15.3%	17.6%	15.8%	8.5%	4.8%	100.0%
男	10.3%	25.3%	16.3%	18.8%	15.9%	8.8%	4.6%	100.0%
女	11.7%	28.6%	14.3%	16.5%	15.8%	8.2%	4.9%	100.0%

	15歳代	20歳代	30歳代	40歳代	50歳代	60歳代	70歳代	総計
古賀市	5.3%	17.4%	19.1%	22.4%	19.4%	11.1%	5.3%	100.0%
男	4.3%	17.2%	19.2%	23.2%	20.4%	11.2%	4.5%	100.0%
女	7.4%	17.9%	19.0%	20.7%	17.2%	10.7%	7.1%	100.0%
福津市	6.7%	22.9%	19.4%	20.0%	16.4%	9.8%	4.8%	100.0%
男	6.1%	22.1%	19.9%	20.8%	16.3%	10.1%	4.7%	100.0%
女	7.5%	23.8%	18.8%	18.9%	16.5%	9.5%	5.0%	100.0%
うきは市	3.9%	16.3%	16.2%	18.7%	17.8%	15.1%	12.0%	100.0%
男	3.9%	16.7%	16.5%	19.8%	17.6%	14.6%	10.9%	100.0%
女	3.9%	15.9%	15.7%	17.4%	18.0%	15.8%	13.3%	100.0%
宮若市	3.4%	14.5%	18.7%	23.0%	20.4%	12.7%	7.3%	100.0%
男	3.1%	13.9%	18.7%	23.6%	21.2%	12.6%	6.9%	100.0%
女	4.2%	16.2%	18.9%	21.2%	18.0%	13.0%	8.5%	100.0%
嘉麻市	5.1%	15.5%	18.6%	22.6%	17.1%	12.8%	8.3%	100.0%
男	4.3%	16.2%	18.4%	22.8%	18.0%	13.0%	7.3%	100.0%
女	6.6%	14.2%	19.1%	22.2%	15.6%	12.3%	10.0%	100.0%
朝倉市	3.8%	16.2%	17.2%	20.3%	19.4%	14.0%	9.1%	100.0%
男	3.4%	15.5%	17.3%	21.6%	20.3%	14.1%	7.8%	100.0%
女	4.5%	17.5%	17.0%	18.0%	17.9%	13.9%	11.2%	100.0%
みやま市	6.4%	17.5%	19.0%	21.4%	17.1%	11.8%	6.8%	100.0%
男	5.9%	17.7%	19.1%	21.5%	17.5%	12.0%	6.3%	100.0%
女	7.2%	17.2%	18.8%	21.1%	16.5%	11.3%	7.9%	100.0%
糸島市	6.7%	25.6%	16.9%	18.4%	17.3%	9.9%	5.2%	100.0%
男	6.1%	23.4%	17.4%	19.5%	17.7%	10.7%	5.2%	100.0%
女	7.5%	29.0%	16.2%	16.8%	16.5%	8.8%	5.2%	100.0%
那珂川市	4.2%	20.2%	20.1%	21.6%	16.7%	11.3%	5.9%	100.0%
男	3.3%	19.6%	20.4%	23.4%	16.9%	10.9%	5.5%	100.0%
女	6.0%	21.2%	19.6%	18.4%	16.3%	11.9%	6.6%	100.0%
宇美町	4.0%	17.3%	20.4%	23.9%	18.5%	11.1%	4.8%	100.0%
男	3.5%	16.8%	20.7%	24.1%	19.4%	11.5%	4.0%	100.0%
女	5.3%	18.5%	19.5%	23.3%	16.4%	10.2%	6.8%	100.0%
穂栗町	5.0%	20.6%	18.6%	20.7%	18.3%	11.0%	5.8%	100.0%
男	4.4%	19.8%	19.7%	21.9%	18.8%	10.8%	4.6%	100.0%
女	6.0%	21.9%	16.7%	18.8%	17.5%	11.3%	7.8%	100.0%
志免町	5.1%	22.2%	20.9%	21.2%	16.7%	9.5%	4.4%	100.0%
男	4.3%	21.6%	21.7%	22.6%	16.7%	9.3%	3.8%	100.0%
女	6.5%	23.2%	19.5%	18.8%	16.7%	9.7%	5.6%	100.0%
須恵町	5.0%	18.9%	20.1%	22.4%	18.6%	10.1%	4.9%	100.0%
男	4.2%	19.1%	21.0%	22.8%	19.2%	9.9%	3.8%	100.0%
女	7.0%	18.6%	17.9%	21.3%	17.2%	10.7%	7.3%	100.0%
新宮町	7.6%	24.4%	19.3%	20.8%	16.7%	7.8%	3.4%	100.0%
男	7.0%	23.4%	19.9%	21.7%	16.9%	7.9%	3.2%	100.0%
女	8.3%	25.6%	18.6%	19.8%	16.4%	7.6%	3.7%	100.0%
久山町	4.8%	17.9%	20.2%	21.6%	19.5%	11.4%	4.6%	100.0%
男	4.2%	16.0%	20.1%	22.9%	20.7%	12.0%	4.1%	100.0%
女	5.6%	20.5%	20.3%	20.0%	17.8%	10.5%	5.3%	100.0%
粕屋町	5.7%	20.2%	19.8%	22.3%	18.3%	9.9%	3.8%	100.0%
男	4.7%	19.1%	19.8%	23.5%	19.2%	10.4%	3.3%	100.0%
女	7.1%	21.8%	19.8%	20.4%	17.0%	9.2%	4.7%	100.0%
芦屋町	6.2%	18.7%	19.4%	23.1%	15.7%	9.8%	7.1%	100.0%
男	5.6%	19.0%	18.7%	23.7%	16.0%	10.0%	7.0%	100.0%
女	7.3%	18.2%	20.7%	22.0%	15.2%	9.5%	7.1%	100.0%
水巻町	6.4%	20.4%	20.0%	21.0%	16.7%	10.0%	5.5%	100.0%
男	6.9%	20.1%	19.8%	22.1%	16.7%	9.8%	4.6%	100.0%
女	5.7%	21.0%	20.3%	19.1%	16.5%	10.5%	6.9%	100.0%
水巻町	6.4%	20.4%	20.0%	21.0%	16.7%	10.0%	5.5%	100.0%
男	6.9%	20.1%	19.8%	22.1%	16.7%	9.8%	4.6%	100.0%
女	5.7%	21.0%	20.3%	19.1%	16.5%	10.5%	6.9%	100.0%
遠賀町	4.8%	18.9%	19.9%	21.1%	17.1%	10.0%	8.2%	100.0%
男	4.6%	19.6%	19.6%	21.6%	16.8%	9.8%	8.0%	100.0%
女	5.3%	17.5%	20.4%	20.0%	17.8%	10.6%	8.4%	100.0%

	15歳代	20歳代	30歳代	40歳代	50歳代	60歳代	70歳代	総計
小竹町	0.0%	13.2%	19.7%	25.1%	21.3%	14.5%	6.2%	100.0%
男	0.0%	12.5%	18.7%	24.8%	22.2%	15.4%	6.4%	100.0%
女	0.0%	15.1%	22.2%	26.1%	18.9%	12.2%	5.5%	100.0%
鞍手町	2.2%	15.5%	18.7%	22.5%	20.4%	12.8%	7.9%	100.0%
男	2.3%	14.7%	18.2%	22.5%	21.1%	13.2%	8.0%	100.0%
女	1.5%	18.4%	20.1%	22.6%	18.0%	11.7%	7.7%	100.0%
桂川町	0.8%	21.3%	19.9%	22.4%	17.8%	11.4%	6.4%	100.0%
男	0.7%	19.7%	20.0%	23.0%	18.4%	12.1%	6.1%	100.0%
女	1.1%	24.1%	19.8%	21.2%	16.7%	9.9%	7.2%	100.0%
筑前町	4.0%	17.3%	18.4%	21.5%	18.9%	12.4%	7.5%	100.0%
男	3.5%	17.0%	18.9%	22.3%	19.5%	12.1%	6.7%	100.0%
女	5.0%	17.7%	17.6%	19.9%	17.6%	13.1%	9.1%	100.0%
東峰村	0.8%	16.9%	16.4%	21.1%	20.4%	15.0%	9.4%	100.0%
男	0.7%	16.1%	16.9%	22.1%	20.0%	15.2%	9.0%	100.0%
女	0.9%	17.8%	15.8%	19.9%	21.0%	14.8%	9.8%	100.0%
大刀洗町	1.9%	17.3%	20.0%	22.5%	20.5%	12.8%	5.0%	100.0%
男	2.6%	16.6%	19.1%	23.2%	21.8%	12.8%	3.9%	100.0%
女	0.0%	19.1%	22.5%	20.5%	17.2%	12.7%	8.0%	100.0%
大木町	3.2%	20.3%	20.8%	21.8%	17.1%	11.0%	5.8%	100.0%
男	3.2%	20.0%	20.7%	22.6%	17.6%	11.0%	4.9%	100.0%
女	3.1%	20.7%	21.0%	20.5%	16.4%	11.0%	7.3%	100.0%
広川町	4.3%	19.4%	18.0%	21.2%	19.7%	11.7%	5.7%	100.0%
男	3.9%	18.9%	18.3%	22.1%	20.1%	11.7%	5.0%	100.0%
女	5.4%	20.4%	17.4%	18.9%	18.8%	11.8%	7.3%	100.0%
香春町	1.8%	18.2%	19.8%	22.2%	17.4%	13.1%	7.5%	100.0%
男	1.3%	17.6%	19.1%	22.3%	17.6%	14.5%	7.6%	100.0%
女	2.6%	19.1%	21.1%	21.9%	17.0%	10.9%	7.4%	100.0%
添田町	2.4%	19.0%	17.2%	20.7%	16.6%	14.2%	9.9%	100.0%
男	2.5%	20.5%	17.8%	21.4%	16.2%	13.1%	8.5%	100.0%
女	2.3%	16.6%	16.2%	19.6%	17.3%	15.9%	12.1%	100.0%
糸田町	0.5%	21.5%	21.2%	20.9%	16.8%	12.7%	6.4%	100.0%
男	0.8%	21.2%	21.6%	21.7%	16.3%	12.6%	5.8%	100.0%
女	0.0%	22.2%	20.4%	19.3%	17.7%	12.9%	7.5%	100.0%
川崎町	2.8%	20.5%	20.1%	22.1%	15.5%	12.0%	7.0%	100.0%
男	2.7%	21.6%	19.9%	22.0%	15.3%	11.6%	6.9%	100.0%
女	3.1%	18.0%	20.3%	22.2%	16.2%	12.8%	7.4%	100.0%
大任町	0.0%	13.0%	16.2%	18.8%	19.0%	18.2%	14.8%	100.0%
男	0.0%	11.8%	15.7%	19.3%	18.1%	18.6%	16.5%	100.0%
女	0.0%	16.9%	17.7%	17.4%	22.1%	16.7%	9.2%	100.0%
赤村	3.2%	19.0%	19.3%	20.5%	15.3%	12.6%	10.1%	100.0%
男	2.5%	19.9%	18.3%	20.3%	15.8%	13.1%	10.1%	100.0%
女	4.2%	17.7%	20.9%	20.7%	14.5%	11.8%	10.2%	100.0%
福智町	3.8%	18.0%	18.8%	22.0%	17.3%	12.4%	7.7%	100.0%
男	3.2%	16.8%	19.3%	22.9%	17.7%	13.0%	7.1%	100.0%
女	4.8%	20.0%	18.1%	20.5%	16.7%	11.4%	8.5%	100.0%
苅田町	5.8%	17.6%	17.9%	22.1%	19.9%	11.5%	5.2%	100.0%
男	5.0%	17.2%	18.6%	22.6%	20.6%	11.5%	4.5%	100.0%
女	8.0%	18.6%	16.1%	20.7%	18.0%	11.5%	7.1%	100.0%
みやこ町	4.8%	17.5%	18.9%	21.3%	17.0%	12.5%	8.0%	100.0%
男	5.4%	16.7%	18.9%	21.0%	17.1%	13.1%	7.8%	100.0%
女	3.6%	19.4%	19.1%	22.0%	16.6%	11.1%	8.2%	100.0%
吉富町	2.4%	23.6%	17.6%	20.4%	17.5%	11.5%	7.0%	100.0%
男	2.5%	23.0%	17.8%	20.5%	18.0%	11.8%	6.4%	100.0%
女	2.2%	24.9%	17.2%	20.2%	16.3%	10.8%	8.4%	100.0%
上毛町	5.6%	17.5%	17.1%	20.9%	16.9%	13.3%	8.7%	100.0%
男	5.5%	17.0%	16.8%	21.7%	18.0%	13.5%	7.5%	100.0%
女	5.7%	18.3%	17.6%	19.7%	15.4%	13.0%	10.3%	100.0%
築上町	5.3%	18.2%	17.7%	20.4%	19.5%	12.2%	6.7%	100.0%
男	5.3%	16.8%	18.3%	21.4%	19.6%	12.5%	6.1%	100.0%
女	5.3%	20.9%	16.5%	18.3%	19.3%	11.7%	8.0%	100.0%
総数	7.7%	22.7%	17.6%	19.4%	17.3%	10.2%	5.1%	100.0%

○宿泊者（性・年代別）

	15歳代	20歳代	30歳代	40歳代	50歳代	60歳代	70歳代	総計
北九州市	7.7%	23.8%	17.4%	18.5%	18.0%	9.8%	4.8%	100.0%
男	7.1%	22.3%	18.1%	19.5%	18.8%	10.1%	4.1%	100.0%
女	8.7%	26.0%	16.5%	17.0%	16.7%	9.3%	5.8%	100.0%
福岡市	8.9%	28.4%	16.5%	16.7%	17.0%	8.8%	3.7%	100.0%
男	8.0%	25.8%	17.5%	18.4%	17.7%	9.2%	3.4%	100.0%
女	10.0%	31.5%	15.3%	14.6%	16.1%	8.3%	4.2%	100.0%
大牟田市	7.7%	25.4%	20.3%	18.2%	14.7%	9.0%	4.7%	100.0%
男	7.8%	24.4%	20.1%	18.6%	15.9%	8.9%	4.3%	100.0%
女	7.5%	26.8%	20.5%	17.7%	13.2%	9.0%	5.3%	100.0%
久留米市	9.4%	27.2%	18.0%	17.6%	15.5%	8.2%	4.1%	100.0%
男	9.2%	26.6%	18.2%	18.5%	15.8%	8.2%	3.5%	100.0%
女	9.5%	28.1%	17.7%	16.5%	15.0%	8.1%	5.1%	100.0%
直方市	3.3%	23.5%	19.0%	19.2%	18.5%	11.1%	5.4%	100.0%
男	4.0%	21.8%	19.1%	19.6%	18.9%	11.9%	4.7%	100.0%
女	2.3%	25.9%	18.8%	18.6%	18.0%	10.0%	6.4%	100.0%
飯塚市	9.2%	26.4%	18.1%	18.1%	15.2%	8.0%	5.0%	100.0%
男	8.3%	26.6%	18.1%	19.2%	15.7%	7.8%	4.3%	100.0%
女	10.3%	26.2%	18.2%	16.7%	14.7%	8.1%	5.8%	100.0%
田川市	7.5%	25.7%	18.5%	17.4%	16.0%	9.6%	5.3%	100.0%
男	6.9%	24.5%	18.3%	18.1%	17.3%	9.8%	5.1%	100.0%
女	8.2%	27.1%	18.8%	16.5%	14.3%	9.5%	5.6%	100.0%
柳川市	7.6%	24.1%	19.2%	17.7%	14.1%	10.0%	7.3%	100.0%
男	8.2%	23.7%	19.3%	18.4%	13.8%	10.0%	6.6%	100.0%
女	6.9%	24.6%	19.0%	16.9%	14.4%	10.0%	8.2%	100.0%
八女市	8.1%	25.6%	18.7%	18.1%	13.1%	9.7%	6.7%	100.0%
男	7.4%	25.4%	18.6%	18.0%	13.8%	10.4%	6.4%	100.0%
女	8.9%	26.0%	18.9%	18.1%	12.1%	8.9%	7.1%	100.0%
筑後市	5.1%	28.7%	19.1%	17.5%	14.6%	10.2%	4.8%	100.0%
男	5.2%	28.4%	18.5%	18.2%	15.2%	10.1%	4.4%	100.0%
女	5.0%	29.1%	19.8%	16.6%	13.8%	10.3%	5.4%	100.0%
大川市	10.5%	25.6%	18.7%	18.3%	15.8%	7.5%	3.6%	100.0%
男	8.6%	27.2%	18.9%	17.8%	16.1%	8.1%	3.3%	100.0%
女	12.7%	23.7%	18.5%	18.8%	15.4%	6.8%	4.1%	100.0%
行橋市	7.6%	26.7%	18.2%	18.5%	15.5%	9.0%	4.5%	100.0%
男	7.1%	24.6%	18.6%	19.3%	17.1%	9.3%	4.0%	100.0%
女	8.1%	29.6%	17.5%	17.6%	13.2%	8.7%	5.3%	100.0%
豊前市	2.9%	26.1%	20.0%	19.5%	16.7%	9.3%	5.5%	100.0%
男	3.2%	23.4%	20.5%	19.7%	16.8%	11.3%	5.1%	100.0%
女	2.6%	29.1%	19.4%	19.3%	16.6%	7.0%	6.0%	100.0%
中間市	1.8%	26.5%	22.5%	19.8%	16.4%	8.3%	4.7%	100.0%
男	2.4%	26.0%	23.1%	20.0%	16.8%	8.3%	3.4%	100.0%
女	1.1%	27.0%	21.7%	19.6%	16.0%	8.4%	6.2%	100.0%
小郡市	6.1%	25.2%	20.3%	18.0%	16.1%	9.4%	4.9%	100.0%
男	4.6%	24.5%	21.3%	18.3%	17.9%	9.7%	3.7%	100.0%
女	8.0%	26.2%	19.1%	17.5%	13.9%	8.9%	6.4%	100.0%
筑紫野市	8.3%	25.9%	19.0%	16.7%	14.6%	9.4%	6.1%	100.0%
男	8.1%	26.7%	19.1%	17.2%	15.0%	8.9%	5.0%	100.0%
女	8.7%	24.7%	18.9%	16.0%	14.1%	10.0%	7.6%	100.0%
春日市	7.7%	30.2%	18.8%	16.2%	14.0%	7.9%	5.2%	100.0%
男	7.1%	31.2%	20.1%	17.3%	13.6%	7.0%	3.7%	100.0%
女	8.7%	28.9%	17.2%	14.7%	14.4%	9.0%	7.1%	100.0%
大野城市	7.6%	28.6%	18.3%	16.9%	14.2%	9.2%	5.2%	100.0%
男	7.2%	29.1%	19.0%	17.6%	14.9%	8.1%	4.1%	100.0%
女	8.1%	27.8%	17.5%	16.0%	13.4%	10.6%	6.6%	100.0%
宗像市	10.8%	21.8%	16.8%	18.2%	15.6%	10.3%	6.5%	100.0%
男	10.2%	22.4%	17.1%	18.4%	15.6%	10.2%	6.1%	100.0%
女	11.4%	21.2%	16.4%	18.1%	15.5%	10.5%	6.9%	100.0%
太宰府市	9.8%	27.4%	16.4%	16.8%	15.4%	9.0%	5.2%	100.0%
男	9.4%	28.1%	16.2%	18.0%	15.5%	8.7%	4.1%	100.0%
女	10.2%	26.7%	16.6%	15.5%	15.3%	9.3%	6.4%	100.0%

	15歳代	20歳代	30歳代	40歳代	50歳代	60歳代	70歳代	総計
古賀市	6.4%	22.1%	18.8%	20.1%	17.9%	9.9%	4.8%	100.0%
男	5.1%	20.9%	18.4%	21.0%	19.9%	10.7%	4.0%	100.0%
女	8.4%	24.2%	19.5%	18.6%	14.6%	8.7%	6.0%	100.0%
福津市	8.0%	25.4%	19.3%	17.9%	14.9%	9.9%	4.6%	100.0%
男	6.7%	25.5%	19.6%	18.9%	15.5%	10.2%	3.6%	100.0%
女	9.4%	25.4%	19.0%	16.7%	14.2%	9.5%	5.8%	100.0%
うきは市	4.1%	17.9%	16.1%	16.9%	15.4%	15.2%	14.4%	100.0%
男	4.5%	19.2%	15.6%	17.1%	15.2%	14.8%	13.6%	100.0%
女	3.8%	16.7%	16.5%	16.6%	15.6%	15.5%	15.3%	100.0%
宮若市	4.0%	18.3%	19.3%	21.3%	18.1%	11.5%	7.5%	100.0%
男	5.8%	17.0%	18.8%	22.4%	19.5%	10.6%	5.9%	100.0%
女	1.2%	20.5%	20.1%	19.4%	16.0%	12.9%	9.9%	100.0%
嘉麻市	3.8%	20.3%	21.8%	19.9%	15.9%	10.4%	7.9%	100.0%
男	3.7%	19.8%	21.9%	20.8%	16.5%	10.9%	6.4%	100.0%
女	3.9%	20.8%	21.8%	19.0%	15.3%	9.9%	9.3%	100.0%
朝倉市	5.7%	20.2%	17.5%	19.2%	16.6%	12.2%	8.6%	100.0%
男	5.3%	19.6%	16.8%	20.0%	17.7%	12.7%	7.9%	100.0%
女	6.3%	21.1%	18.5%	18.0%	15.0%	11.4%	9.7%	100.0%
みやま市	7.2%	25.1%	22.3%	19.3%	14.0%	7.9%	4.2%	100.0%
男	7.8%	24.4%	21.1%	19.4%	14.7%	8.2%	4.4%	100.0%
女	6.5%	26.0%	23.8%	19.1%	13.2%	7.5%	3.9%	100.0%
糸島市	8.2%	25.9%	18.5%	17.2%	15.4%	8.9%	5.9%	100.0%
男	8.5%	25.6%	18.7%	17.3%	15.3%	9.0%	5.6%	100.0%
女	7.8%	26.3%	18.3%	16.9%	15.5%	8.8%	6.4%	100.0%
那珂川市	6.5%	27.6%	19.7%	20.2%	12.6%	8.1%	5.3%	100.0%
男	5.1%	27.6%	20.2%	22.5%	12.4%	8.0%	4.2%	100.0%
女	8.3%	27.6%	19.0%	17.4%	12.8%	8.3%	6.6%	100.0%
宇美町	1.4%	24.5%	20.8%	22.9%	16.3%	8.9%	5.2%	100.0%
男	0.9%	23.7%	19.8%	23.8%	18.8%	9.4%	3.6%	100.0%
女	2.0%	25.5%	22.1%	21.8%	12.9%	8.3%	7.4%	100.0%
糠栗町	7.6%	25.4%	18.5%	19.0%	15.1%	9.6%	4.8%	100.0%
男	6.6%	26.2%	19.3%	19.3%	15.9%	9.1%	3.6%	100.0%
女	8.9%	24.3%	17.5%	18.7%	13.8%	10.3%	6.5%	100.0%
志免町	6.8%	27.0%	19.8%	17.3%	15.7%	9.0%	4.4%	100.0%
男	7.2%	25.2%	20.6%	18.8%	16.2%	8.8%	3.2%	100.0%
女	6.4%	29.3%	18.8%	15.4%	15.0%	9.3%	5.8%	100.0%
須恵町	1.9%	24.1%	20.2%	20.9%	17.2%	10.6%	5.1%	100.0%
男	1.1%	22.7%	20.1%	22.8%	19.0%	10.3%	4.0%	100.0%
女	3.0%	26.4%	20.2%	18.1%	14.4%	11.0%	6.9%	100.0%
新宮町	7.3%	28.5%	18.7%	17.0%	15.2%	8.2%	5.1%	100.0%
男	8.6%	27.6%	18.9%	18.1%	15.4%	7.5%	3.9%	100.0%
女	5.5%	29.7%	18.5%	15.4%	15.0%	9.2%	6.7%	100.0%
久山町	0.0%	16.9%	19.7%	25.1%	24.3%	11.8%	2.2%	100.0%
男	0.0%	15.3%	18.0%	25.6%	27.6%	12.5%	1.0%	100.0%
女	0.0%	21.3%	24.4%	23.5%	15.4%	10.0%	5.4%	100.0%
粕屋町	6.7%	24.1%	17.6%	19.1%	17.9%	10.3%	4.3%	100.0%
男	5.6%	22.2%	18.2%	21.0%	19.9%	10.0%	3.1%	100.0%
女	8.7%	27.5%	16.4%	15.7%	14.2%	10.9%	6.6%	100.0%
芦屋町	4.3%	28.2%	16.6%	18.0%	15.6%	9.6%	7.7%	100.0%
男	4.9%	28.4%	16.2%	19.0%	15.7%	9.3%	6.5%	100.0%
女	3.4%	27.9%	17.1%	16.5%	15.5%	10.1%	9.5%	100.0%
水巻町	0.0%	31.3%	22.6%	18.3%	15.8%	8.9%	3.1%	100.0%
男	0.0%	28.5%	23.4%	19.2%	16.6%	8.5%	3.8%	100.0%
女	0.0%	34.6%	21.7%	17.3%	14.9%	9.2%	2.3%	100.0%
水巻町	0.0%	31.3%	22.6%	18.3%	15.8%	8.9%	3.1%	100.0%
男	0.0%	28.5%	23.4%	19.2%	16.6%	8.5%	3.8%	100.0%
女	0.0%	34.6%	21.7%	17.3%	14.9%	9.2%	2.3%	100.0%
遠賀町	0.0%	25.3%	23.8%	21.2%	18.7%	8.1%	2.9%	100.0%
男	0.0%	24.3%	24.6%	21.7%	18.5%	6.8%	4.1%	100.0%
女	0.0%	26.6%	22.8%	20.5%	18.9%	9.8%	1.4%	100.0%

	15歳代	20歳代	30歳代	40歳代	50歳代	60歳代	70歳代	総計
小竹町	0.0%	20.7%	21.4%	25.0%	22.0%	10.3%	0.6%	100.0%
男	0.0%	17.4%	22.3%	23.7%	21.1%	15.5%	0.0%	100.0%
女	0.0%	25.5%	20.1%	26.9%	23.2%	2.8%	1.5%	100.0%
鞍手町	0.0%	20.2%	18.0%	24.1%	22.2%	11.2%	4.3%	100.0%
男	0.0%	18.5%	17.1%	23.2%	25.2%	12.3%	3.7%	100.0%
女	0.0%	23.3%	19.8%	25.7%	16.6%	9.1%	5.5%	100.0%
桂川町	0.0%	23.4%	21.0%	22.9%	17.3%	10.0%	5.4%	100.0%
男	0.0%	22.5%	22.5%	22.6%	16.9%	9.8%	5.7%	100.0%
女	0.0%	24.9%	18.7%	23.5%	17.9%	10.2%	4.8%	100.0%
筑前町	6.5%	24.0%	19.3%	19.9%	15.9%	8.9%	5.5%	100.0%
男	6.2%	23.1%	19.5%	19.9%	17.0%	9.2%	5.1%	100.0%
女	6.9%	25.0%	19.0%	20.0%	14.6%	8.5%	6.0%	100.0%
東峰村	0.0%	28.9%	22.4%	28.2%	16.8%	2.4%	1.3%	100.0%
男	0.0%	31.4%	22.6%	24.6%	18.2%	2.4%	0.8%	100.0%
女	0.0%	23.8%	22.0%	35.5%	13.9%	2.4%	2.4%	100.0%
大刀洗町	0.0%	24.5%	22.8%	24.3%	17.5%	10.3%	0.6%	100.0%
男	0.0%	20.1%	21.1%	25.7%	20.9%	11.2%	1.0%	100.0%
女	0.0%	31.4%	25.7%	22.1%	12.0%	8.8%	0.0%	100.0%
大木町	0.0%	30.2%	25.5%	18.4%	14.2%	9.3%	2.4%	100.0%
男	0.0%	31.6%	23.9%	18.1%	14.7%	8.4%	3.3%	100.0%
女	0.0%	28.6%	27.4%	18.7%	13.6%	10.4%	1.3%	100.0%
広川町	2.4%	26.1%	19.1%	19.2%	19.0%	9.6%	4.6%	100.0%
男	2.5%	24.1%	18.0%	19.5%	20.8%	11.2%	3.9%	100.0%
女	2.1%	29.6%	21.1%	18.7%	15.9%	6.9%	5.7%	100.0%
香春町	0.0%	25.2%	24.1%	20.0%	17.4%	9.2%	4.1%	100.0%
男	0.0%	23.0%	21.5%	19.8%	18.8%	12.2%	4.7%	100.0%
女	0.0%	28.5%	27.9%	20.4%	15.5%	4.6%	3.1%	100.0%
添田町	0.0%	28.5%	19.9%	20.2%	15.6%	9.9%	5.9%	100.0%
男	0.0%	28.6%	20.4%	21.0%	15.4%	10.0%	4.6%	100.0%
女	0.0%	28.4%	19.2%	19.3%	15.8%	9.9%	7.4%	100.0%
糸田町	0.0%	33.8%	23.2%	20.6%	15.3%	6.4%	0.7%	100.0%
男	0.0%	31.3%	23.8%	21.5%	16.2%	7.2%	0.0%	100.0%
女	0.0%	36.3%	22.7%	19.8%	14.3%	5.6%	1.3%	100.0%
川崎町	0.0%	29.5%	25.4%	20.9%	14.5%	7.2%	2.5%	100.0%
男	0.0%	31.3%	25.8%	21.0%	12.7%	7.0%	2.2%	100.0%
女	0.0%	27.4%	24.9%	20.8%	16.7%	7.4%	2.8%	100.0%
大任町	0.0%	23.9%	10.2%	40.2%	25.7%	0.0%	0.0%	100.0%
男	0.0%	0.0%	24.7%	47.3%	28.0%	0.0%	0.0%	100.0%
女	0.0%	40.9%	0.0%	35.2%	23.9%	0.0%	0.0%	100.0%
赤村	3.4%	20.0%	21.3%	23.3%	15.9%	10.4%	5.7%	100.0%
男	3.5%	20.7%	19.4%	21.8%	16.6%	10.6%	7.4%	100.0%
女	3.4%	18.9%	24.1%	25.3%	14.9%	10.0%	3.4%	100.0%
福智町	2.6%	27.1%	21.5%	20.0%	13.8%	9.7%	5.3%	100.0%
男	0.0%	25.3%	22.2%	22.0%	15.7%	10.7%	4.1%	100.0%
女	4.8%	28.5%	20.9%	18.5%	12.2%	8.9%	6.2%	100.0%
苅田町	7.3%	21.7%	19.9%	20.9%	17.7%	8.7%	3.8%	100.0%
男	6.6%	20.2%	20.0%	21.6%	18.9%	9.2%	3.5%	100.0%
女	8.6%	24.9%	19.5%	19.5%	15.4%	7.5%	4.6%	100.0%
みやこ町	2.5%	29.0%	20.5%	23.3%	14.2%	6.3%	4.2%	100.0%
男	4.6%	26.9%	19.7%	20.9%	15.4%	8.3%	4.2%	100.0%
女	0.0%	31.5%	21.5%	26.1%	12.8%	3.9%	4.2%	100.0%
吉富町	0.0%	31.7%	18.1%	19.9%	17.0%	9.9%	3.4%	100.0%
男	0.0%	28.9%	18.0%	20.1%	16.2%	12.2%	4.6%	100.0%
女	0.0%	36.5%	18.1%	19.5%	18.5%	5.9%	1.5%	100.0%
上毛町	0.0%	23.3%	19.1%	23.1%	17.0%	11.7%	5.8%	100.0%
男	0.0%	20.8%	17.6%	23.5%	20.4%	11.9%	5.8%	100.0%
女	0.0%	26.5%	20.9%	22.6%	12.8%	11.5%	5.7%	100.0%
築上町	2.6%	27.4%	20.1%	20.0%	17.1%	9.3%	3.5%	100.0%
男	3.3%	25.8%	20.3%	20.8%	17.2%	9.9%	2.7%	100.0%
女	1.5%	29.9%	19.8%	18.8%	17.1%	8.4%	4.5%	100.0%
総数	8.1%	26.8%	17.4%	17.5%	16.7%	9.1%	4.4%	100.0%

【資料3】福岡県内宿泊者の周遊状況データ（国内旅行者）

宿泊した観光客の移動状況【国内観光者】

市町村 コード	地域	市町村名	県内訪問			県外訪問
			総数 (A+B)	宿泊地 (A)	宿泊地以外 (B)	
40100	北九州	北九州市	69.2%	46.6%	22.6%	30.8%
40130	福岡	福岡市	65.7%	49.3%	16.3%	34.3%
40202	筑後	大牟田市	71.1%	52.5%	18.7%	28.9%
40203	筑後	久留米市	71.7%	46.0%	25.7%	28.3%
40204	筑豊	直方市	85.1%	47.6%	37.5%	14.9%
40205	筑豊	飯塚市	85.0%	51.5%	33.5%	15.0%
40206	筑豊	田川市	89.1%	47.4%	41.7%	10.9%
40207	筑後	柳川市	74.3%	43.8%	30.5%	25.7%
40210	筑後	八女市	81.4%	52.3%	29.1%	18.6%
40211	筑後	筑後市	81.1%	41.9%	39.2%	18.9%
40212	筑後	大川市	72.3%	44.2%	28.0%	27.7%
40213	北九州	行橋市	78.5%	47.0%	31.5%	21.5%
40214	北九州	豊前市	72.7%	52.4%	20.3%	27.3%
40215	北九州	中間市	92.0%	49.5%	42.5%	8.0%
40216	筑後	小郡市	73.4%	40.1%	33.3%	26.6%
40217	福岡	筑紫野市	79.5%	41.8%	37.7%	20.5%
40218	福岡	春日市	83.8%	43.7%	40.1%	16.2%
40219	福岡	大野城市	82.7%	40.4%	42.3%	17.3%
40220	福岡	宗像市	83.0%	48.3%	34.7%	17.0%
40221	福岡	太宰府市	81.4%	41.5%	39.9%	18.6%
40223	福岡	古賀市	68.2%	33.3%	34.8%	31.8%
40224	福岡	福津市	82.8%	46.3%	36.5%	17.2%
40225	筑後	うきは市	76.6%	39.5%	37.1%	23.4%
40226	筑豊	宮若市	85.9%	43.7%	42.2%	14.1%
40227	筑豊	嘉麻市	94.0%	55.5%	38.5%	6.0%
40228	福岡	朝倉市	75.7%	39.8%	35.9%	24.3%
40229	筑後	みやま市	79.6%	43.5%	36.2%	20.4%
40230	福岡	糸島市	78.6%	46.2%	32.4%	21.4%
40231	福岡	那珂川市	87.6%	50.4%	37.2%	12.4%
40341	福岡	宇美町	86.5%	45.9%	40.6%	13.5%
40342	福岡	篠栗町	88.4%	46.1%	42.4%	11.6%
40343	福岡	志免町	76.8%	34.1%	42.7%	23.2%
40344	福岡	須恵町	82.3%	39.7%	42.6%	17.7%
40345	福岡	新宮町	90.5%	47.9%	42.6%	9.5%
40348	福岡	久山町	72.0%	36.8%	35.2%	28.0%
40349	福岡	粕屋町	73.0%	35.0%	38.0%	27.0%
40381	北九州	芦屋町	93.2%	52.7%	40.5%	6.8%
40382	北九州	水巻町	94.8%	48.4%	46.3%	5.2%
40383	北九州	岡垣町	91.9%	50.8%	41.1%	8.1%
40384	北九州	遠賀町	96.3%	54.1%	42.3%	3.7%
40401	筑豊	小竹町	97.3%	52.2%	45.1%	2.7%
40402	筑豊	鞍手町	70.1%	35.2%	34.9%	29.9%
40421	筑豊	桂川町	92.9%	40.3%	52.6%	7.1%
40447	福岡	筑前町	81.4%	38.5%	42.9%	18.6%
40448	福岡	東峰村	91.5%	70.6%	20.9%	8.5%
40503	筑後	大刀洗町	80.6%	39.0%	41.5%	19.4%
40522	筑後	大木町	82.5%	41.3%	41.2%	17.5%
40544	筑後	広川町	65.7%	29.6%	36.1%	34.3%
40601	筑豊	香春町	91.8%	48.6%	43.2%	8.2%
40602	筑豊	添田町	96.2%	69.5%	26.7%	3.8%
40604	筑豊	糸田町	99.1%	55.1%	44.1%	0.9%
40605	筑豊	川崎町	97.0%	59.5%	37.5%	3.0%
40608	筑豊	大任町	100.0%	53.1%	46.9%	0.0%
40609	筑豊	赤村	92.0%	61.2%	30.7%	8.0%
40610	筑豊	福智町	96.8%	56.4%	40.4%	3.2%
40621	北九州	苅田町	72.6%	39.6%	33.0%	27.4%
40625	北九州	みやこ町	92.8%	55.1%	37.7%	7.2%
40642	北九州	吉富町	62.8%	43.3%	19.5%	37.2%
40646	北九州	上毛町	55.0%	40.0%	14.9%	45.0%
40647	北九州	築上町	86.6%	54.4%	32.3%	13.4%
合計			70.3%	47.6%	22.8%	29.7%

【資料3】福岡県内宿泊者の周遊状況データ（訪日外国人）

市町村 コード	地域	市町村名	県内訪問			県外訪問
			総数 (A+B)	宿泊地 (A)	宿泊地以外 (B)	
40100	北九州	北九州市	50.7%	25.8%	24.9%	49.3%
40130	福岡	福岡市	46.8%	32.5%	14.3%	53.2%
40202	筑後	大牟田市	77.6%	33.6%	44.0%	22.4%
40203	筑後	久留米市	48.3%	17.1%	31.1%	51.7%
40204	筑豊	直方市	100.0%	38.5%	61.5%	0.0%
40205	筑豊	飯塚市	86.7%	35.4%	51.3%	13.3%
40206	筑豊	田川市	100.0%	44.7%	55.3%	0.0%
40207	筑後	柳川市	51.4%	20.8%	30.6%	48.6%
40210	筑後	八女市	62.6%	25.9%	36.7%	37.4%
40211	筑後	筑後市	94.4%	33.8%	60.6%	5.6%
40212	筑後	大川市	75.9%	44.4%	31.5%	24.1%
40213	北九州	行橋市	93.1%	41.7%	51.4%	6.9%
40214	北九州	豊前市	100.0%	45.5%	54.5%	0.0%
40215	北九州	中間市	100.0%	37.2%	62.8%	0.0%
40216	筑後	小郡市	79.7%	32.3%	47.4%	20.3%
40217	福岡	筑紫野市	72.4%	26.1%	46.3%	27.6%
40218	福岡	春日市	80.5%	34.9%	45.6%	19.5%
40219	福岡	大野城市	83.9%	33.0%	50.9%	16.1%
40220	福岡	宗像市	59.0%	15.7%	43.3%	41.0%
40221	福岡	太宰府市	58.5%	21.1%	37.4%	41.5%
40223	福岡	古賀市	92.3%	30.5%	61.8%	7.7%
40224	福岡	福津市	82.2%	33.8%	48.4%	17.8%
40225	筑後	うきは市	57.4%	17.4%	40.0%	42.6%
40226	筑豊	宮若市	70.1%	22.2%	47.9%	29.9%
40227	筑豊	嘉麻市	100.0%	53.7%	46.3%	0.0%
40228	福岡	朝倉市	65.8%	20.4%	45.4%	34.2%
40229	筑後	みやま市	100.0%	37.2%	62.8%	0.0%
40230	福岡	糸島市	53.4%	20.6%	32.8%	46.6%
40231	福岡	那珂川市	95.5%	38.4%	57.1%	4.5%
40341	福岡	宇美町	100.0%	40.1%	59.9%	0.0%
40342	福岡	篠栗町	93.8%	33.9%	59.9%	6.2%
40343	福岡	志免町	79.9%	27.9%	51.9%	20.1%
40344	福岡	須恵町	100.0%	46.0%	54.0%	0.0%
40345	福岡	新宮町	100.0%	39.9%	60.1%	0.0%
40348	福岡	久山町	100.0%	44.3%	55.7%	0.0%
40349	福岡	粕屋町	96.8%	37.3%	59.6%	3.2%
40381	北九州	芦屋町	100.0%	33.0%	67.0%	0.0%
40382	北九州	水巻町	100.0%	50.9%	49.1%	0.0%
40383	北九州	岡垣町	100.0%	35.9%	64.1%	0.0%
40384	北九州	遠賀町	100.0%	49.5%	50.5%	0.0%
40401	筑豊	小竹町	-	-	-	-
40402	筑豊	鞍手町	100.0%	68.8%	31.3%	0.0%
40421	筑豊	桂川町	100.0%	0.0%	100.0%	0.0%
40447	福岡	筑前町	100.0%	45.3%	54.7%	0.0%
40448	福岡	東峰村	-	-	-	-
40503	筑後	大刀洗町	100.0%	51.4%	48.6%	0.0%
40522	筑後	大木町	98.4%	40.3%	58.1%	1.6%
40544	筑後	広川町	100.0%	49.1%	50.9%	0.0%
40601	筑豊	香春町	-	-	-	-
40602	筑豊	添田町	-	-	-	-
40604	筑豊	糸田町	-	-	-	-
40605	筑豊	川崎町	-	-	-	-
40608	筑豊	大任町	-	-	-	-
40609	筑豊	赤村	-	-	-	-
40610	筑豊	福智町	100.0%	51.6%	48.4%	0.0%
40621	北九州	苅田町	81.3%	36.3%	45.0%	18.7%
40625	北九州	みやこ町	100.0%	93.5%	6.5%	0.0%
40642	北九州	吉富町	-	-	-	-
40646	北九州	上毛町	-	-	-	-
40647	北九州	築上町	100.0%	49.1%	50.9%	0.0%
合計			48.3%	31.6%	16.7%	51.7%

定義：宿泊者が、宿泊した市町村の前後で、10時から17時台に2時間以上滞在した各市町村を抽出。

※秘匿処理または0については「-」を表示している。