

社会資本総合整備計画 防災・安全交付金

令和07年01月23日

計画の名称	福岡県における県域一体となった災害に強い安心安全な県土づくりの推進計画（防災・安全）（重点）												
計画の期間	令和07年度～令和11年度（5年間）								重点配分対象の該当	○			
交付対象	福岡県												
計画の目標	集中豪雨の多発や都市化の進展に伴う被害リスクの増大に対し、県域が一体となって砂防事業を実施することにより、災害に強い福岡県を作るとともに、安心安全な県民生活の確保を図る。												
全体事業費（百万円）	合計（A+B+C+D）	7,474	A	7,474	B	0	C	0	D	0	効果促進事業費の割合C / (A+B+C+D)	0	%

番号	計画の成果目標（定量的指標）			
	定量的指標の定義及び算定式	定量的指標の現況値及び目標値		
		当初現況値	中間目標値	最終目標値
1	砂防事業を実施することにより、ハード対策の推進による土砂災害から保全される人口を0人（R7当初）から39人（R11末）に増加させる。	R7当初		R11末
	砂防事業により土砂災害から保全される人口	0人	人	39人

備考等	個別施設計画を含む	-	国土強靱化を含む	○	定住自立圏を含む	-	連携中枢都市圏を含む	-	流域水循環計画を含む	-	地域再生計画を含む	-
-----	-----------	---	----------	---	----------	---	------------	---	------------	---	-----------	---

A 基幹事業

基幹事業(大)	番号	事業種別	地域種別	交付対象	直接間接	事業者	種別1	種別2	要素となる事業名 (事業箇所)	事業内容 (延長・面積等)	市区町村名/ 港湾・地区名	事業実施期間(年度)					全体事業費 (百万円)	費用 便益比	個別施設計画 策定状況
												R07	R08	R09	R10	R11			
一体的に実施することにより期待される効果																			
備考																			
砂防事業	A04-001	砂防	一般	福岡県	直接	福岡県	通常砂防	-	本迫川通常砂防事業	砂防堰堤工N=1基	東峰村						1,607	1.02	-
	A04-002	砂防	一般	福岡県	直接	福岡県	通常砂防	-	千代丸川通常砂防事業	砂防堰堤工N=1基、溪流保全 工L=150m	東峰村						370	1.49	-
	A04-003	砂防	一般	福岡県	直接	福岡県	通常砂防	-	白木谷川通常砂防事業	砂防堰堤工N=1基	朝倉市						2,278	1.47	-
	A04-004	砂防	一般	福岡県	直接	福岡県	通常砂防	-	導目木川通常砂防事業	溪流保全工L=110m	朝倉市						2,369	4.22	-
	A04-005	砂防	一般	福岡県	直接	福岡県	通常砂防	-	城尾屋谷川通常砂防事業	砂防堰堤工N=1基、溪流保全 工L=375m	広川町						850	6.11	-
											小計						7,474		
											合計						7,474		

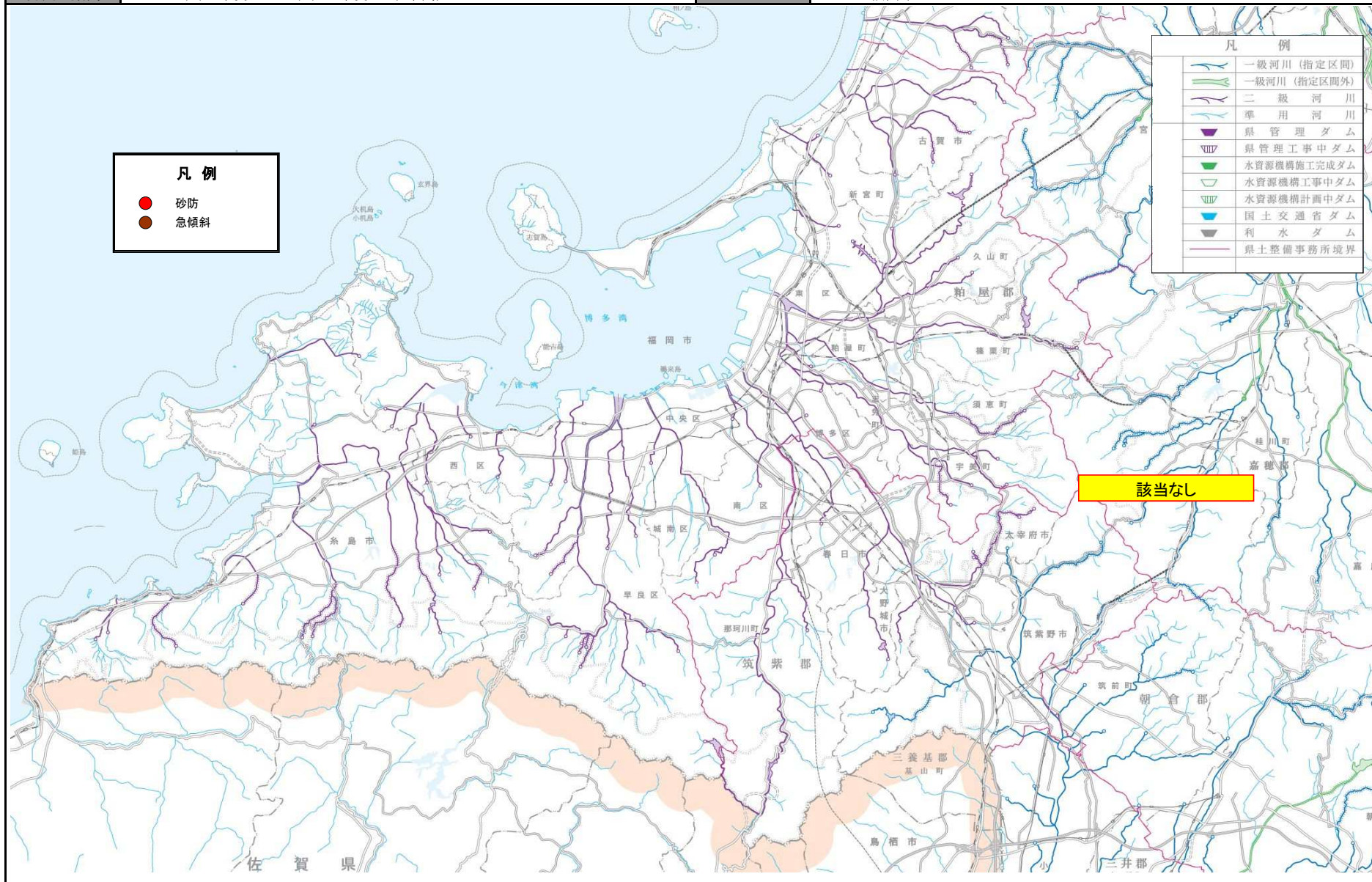
交付金の執行状況

(単位：百万円)

	R07				
配分額 (a)	0				
計画別流用増 減額 (b)	0				
交付額 (c=a+b)	0				
前年度からの繰越額 (d)	0				
支払済額 (e)	0				
翌年度繰越額 (f)	0				
うち未契約繰越額 (g)	0				
不用額 (h = c+d-e-f)	0				
未契約繰越率+不用率 (i = (g+h)/(c+d))%	0				
未契約繰越率+不用率が10%を超えている場合その理由					

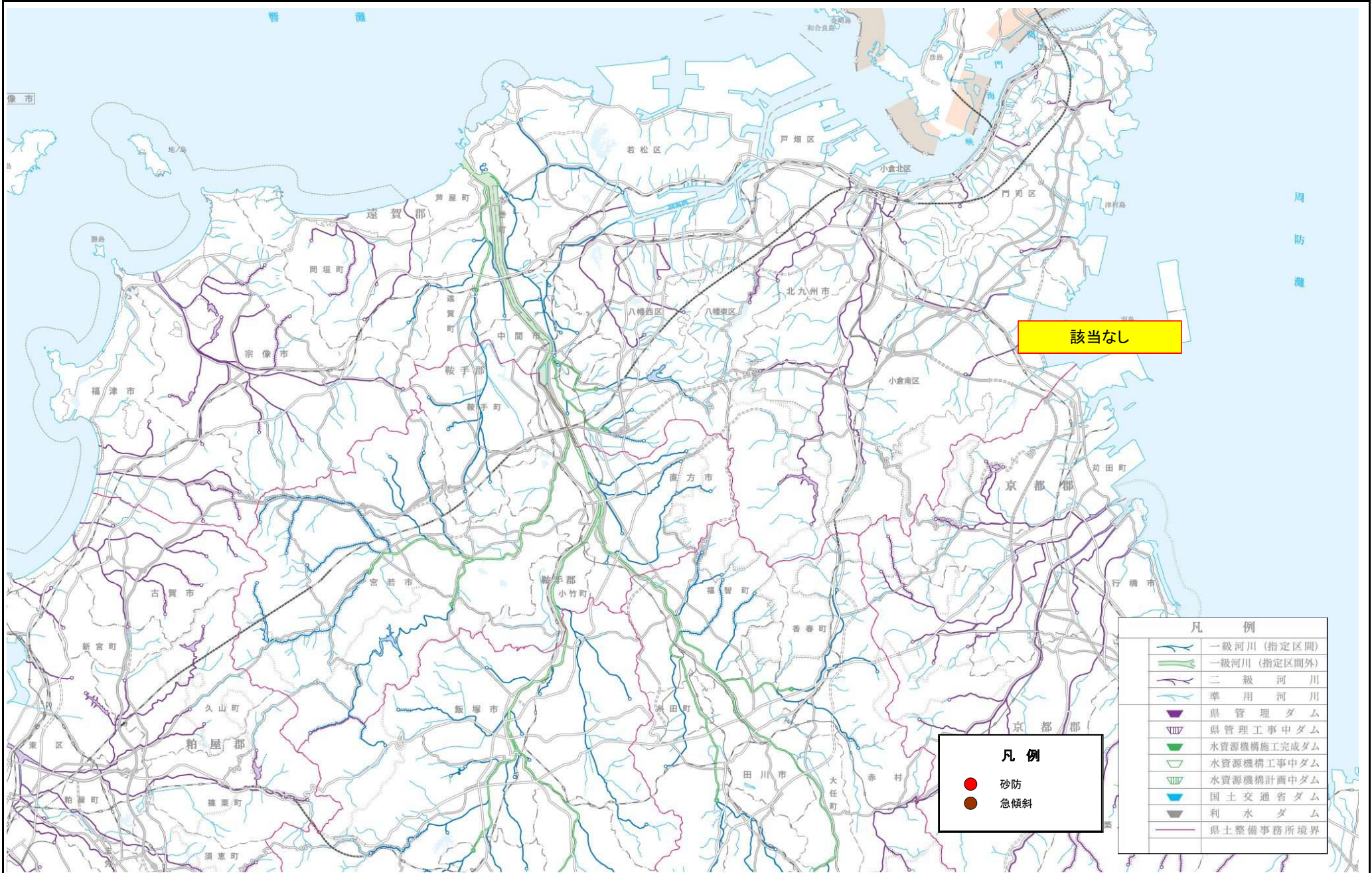
社会資本総合整備計画（防災・安全交付金）（1 / 4）

計画の名称	福岡県における県域一体となった災害に強い安全安心な県土づくりの推進計画（防災・安全）（重点）		
計画の期間	令和7年度～令和11年度（5年間）	交付対象	福岡県

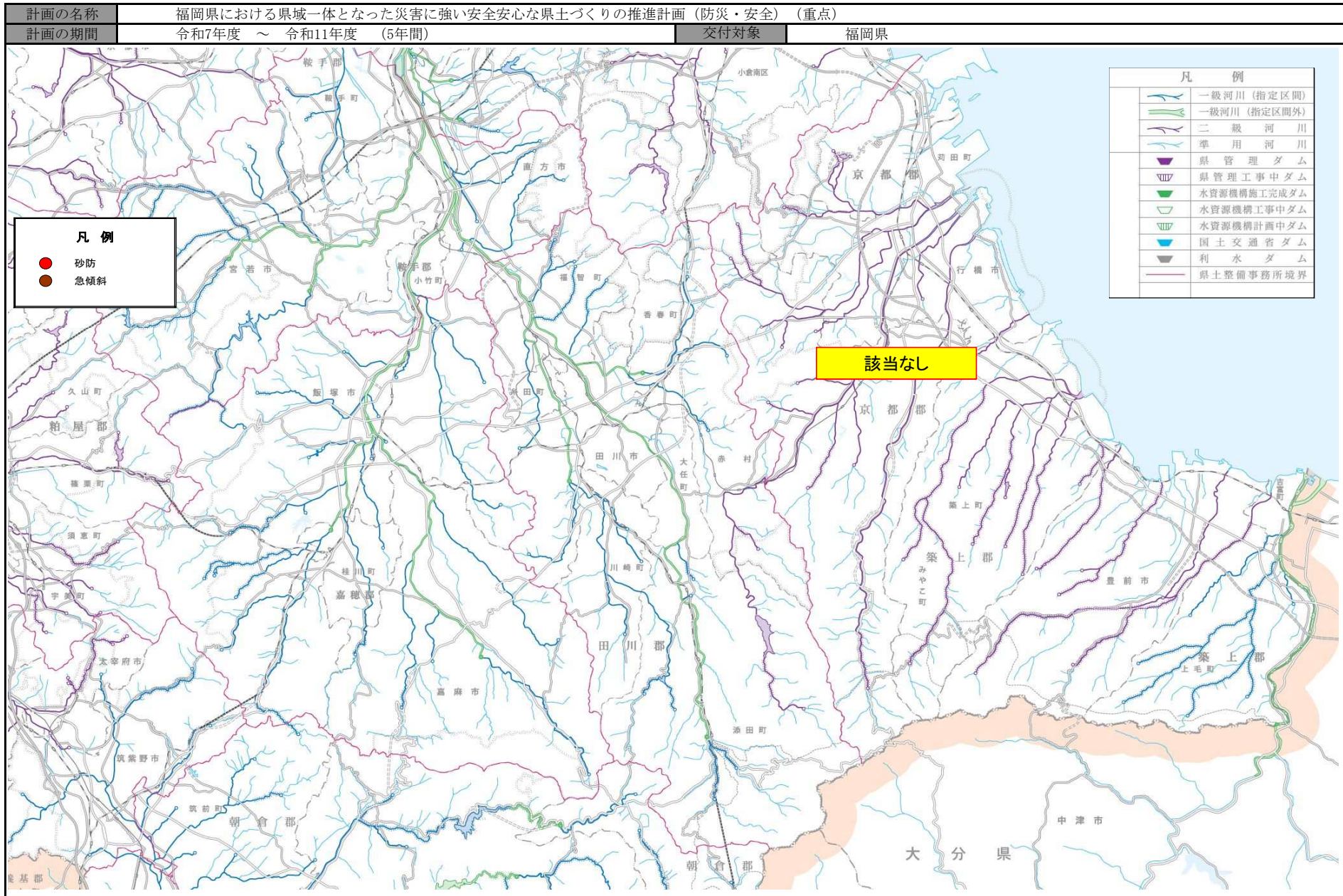


社会資本総合整備計画（防災・安全交付金）（2 / 4）

計画の名称	福岡県における県域一体となった災害に強い安全安心な県土づくりの推進計画（防災・安全）（重点）		
計画の期間	令和7年度～令和11年度（5年間）	交付対象	福岡県



社会資本総合整備計画（防災・安全交付金）（3 / 4）



社会資本総合整備計画（防災・安全交付金）（4 / 4）

