

産業廃棄物処理計画書

令和 7 年 6 月 30 日

福岡県知事 殿

提出者

福岡県福岡市

住 所

博多区博多駅東3-7-1

西部電気工業株式会社社会基盤設備担当（福岡）


氏 名

電話番号 092-409-3112

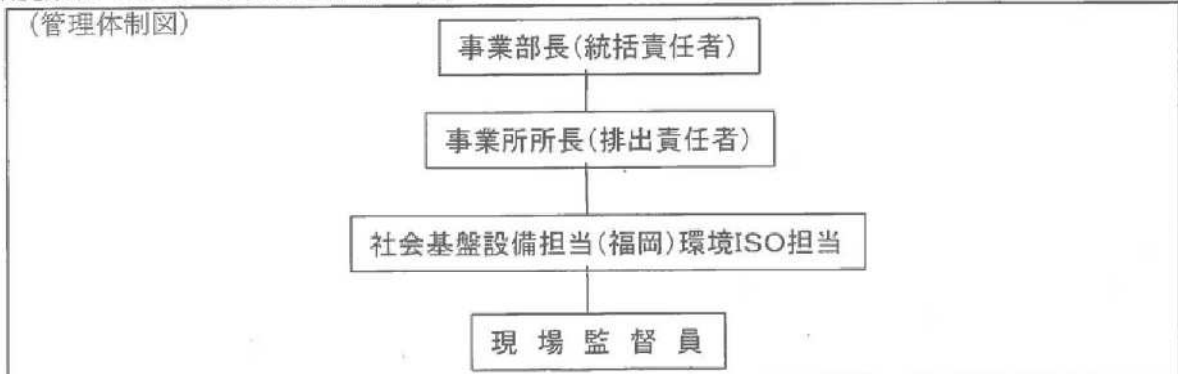
廃棄物の処理及び清掃に関する法律第12条第9項の規定に基づき、産業廃棄物の減量その他の処理に関する計画を作成したので、提出します。

事業場の名称	西部電気工業株式会社 社会基盤事業部社会基盤設備担当（福岡）
事業場の所在地	福岡県大川市榎津地内
計画期間	令和7年4月1日 から 令和8年3月31日まで

当該事業場において現に行っている事業に関する事項

① 事業の種類	D. 建設業
② 事業の規模	8.7億円
③ 従業員数	20名
④ 産業廃棄物の一連の処理の工程	 <pre>             graph LR             A[工事現場] --&gt; B[収集運搬]             B --&gt; C[中間処理]             C --&gt; D[再生資源]             </pre>

産業廃棄物の処理に係る管理体制に関する事項



産業廃棄物の排出の抑制に関する事項

①現状	【前年度（令和 6 年度）実績】		
	産業廃棄物の種類	汚泥	木くず
	排出量	37 t	6 t
	産業廃棄物の種類	鉋さい	がれき類
	排出量	40 t	978 t
	産業廃棄物の種類		
	排出量	t	t
	産業廃棄物の種類		
	排出量	t	t
	産業廃棄物の種類		
排出量	t	t	
（これまでに実施した取組） ・産業廃棄物の排出量が抑制できる工法を検討し発注者へ提案を実施。 ・撤去材の再利用。			
②計画	【目標】		
	産業廃棄物の種類	汚泥	木くず
	排出量	20 t	3 t
	産業廃棄物の種類	鉋さい	がれき類
	排出量	25 t	500 t
	産業廃棄物の種類		
	排出量	t	t
	産業廃棄物の種類		
	排出量	t	t
	産業廃棄物の種類		
排出量	t	t	
（今後実施する予定の取組） ・産業廃棄物の排出量が抑制できる工法を検討し発注者へ提案を実施。 ・リサイクル製品の活用。			
産業廃棄物の分別に関する事項			
①現状	（分別している産業廃棄物の種類及び分別に関する取組） 建設リサイクル法及び社内環境 ISO に準じて、徹底管理を実施。		
②計画	（今後分別する予定の産業廃棄物の種類及び分別に関する取組） アスコン殻、コンクリート殻を混合排出しないよう、分別に取組む。		

自ら行う産業廃棄物の再生利用に関する事項

【前年度（令和 6年度）実績】				
①現状	産業廃棄物の種類	汚泥	木くず	
	自ら再生利用を行った 産業廃棄物の量	t	t	
	産業廃棄物の種類	鉦さい	がれき類	
	自ら再生利用を行った 産業廃棄物の量	t	t	
	産業廃棄物の種類			
	自ら再生利用を行った 産業廃棄物の量	t	t	
	産業廃棄物の種類			
	自ら再生利用を行った 産業廃棄物の量	t	t	
	産業廃棄物の種類			
	自ら再生利用を行った 産業廃棄物の量	t	t	
	(これまでに実施した取組)			
②計画	【目標】			
	産業廃棄物の種類	汚泥	木くず	
	自ら再生利用を行った 産業廃棄物の量	t	t	
	産業廃棄物の種類	鉦さい	がれき類	
	自ら再生利用を行った 産業廃棄物の量	t	t	
	産業廃棄物の種類			
	自ら再生利用を行った 産業廃棄物の量	t	t	
	産業廃棄物の種類			
	自ら再生利用を行った 産業廃棄物の量	t	t	
	産業廃棄物の種類			
	自ら再生利用を行った 産業廃棄物の量	t	t	
	(今後実施する予定の取組)			

自ら行う産業廃棄物の中間処理に関する事項

【前年度（令和 6 年度）実績】				
①現状	産業廃棄物の種類	汚泥	木くず	
	自ら熱回収を行った産業廃棄物の量	t	t	
	自ら中間処理により減量した産業廃棄物の量	t	t	
	産業廃棄物の種類	鉱さい	がれき類	
	自ら熱回収を行った産業廃棄物の量	t	t	
	自ら中間処理により減量した産業廃棄物の量	t	t	
	産業廃棄物の種類			
	自ら熱回収を行った産業廃棄物の量	t	t	
	自ら中間処理により減量した産業廃棄物の量	t	t	
	産業廃棄物の種類			
	自ら熱回収を行った産業廃棄物の量	t	t	
	自ら中間処理により減量した産業廃棄物の量	t	t	
	産業廃棄物の種類			
	自ら熱回収を行った産業廃棄物の量	t	t	
	自ら中間処理により減量した産業廃棄物の量	t	t	
	(これまでに実施した取組)			
	②計画	【目標】		
		産業廃棄物の種類	汚泥	木くず
自ら熱回収を行った産業廃棄物の量		t	t	
自ら中間処理により減量した産業廃棄物の量		t	t	
産業廃棄物の種類		鉱さい	がれき類	
自ら熱回収を行った産業廃棄物の量		t	t	
自ら中間処理により減量した産業廃棄物の量		t	t	
産業廃棄物の種類				
自ら熱回収を行った産業廃棄物の量		t	t	
自ら中間処理により減量した産業廃棄物の量		t	t	
産業廃棄物の種類				
自ら熱回収を行った産業廃棄物の量		t	t	
自ら中間処理により減量した産業廃棄物の量		t	t	
産業廃棄物の種類				
自ら熱回収を行った産業廃棄物の量		t	t	
自ら中間処理により減量した産業廃棄物の量		t	t	
(今後実施する予定の取組)				

自ら行う産業廃棄物の埋立処分又は海洋投入処分に関する事項

【前年度（ 6年度）実績】			
①現状	産業廃棄物の種類	汚泥	木くず
	自ら埋立処分又は海洋投入処分を行った産業廃棄物の量	t	t
	産業廃棄物の種類	鉱さい	がれき類
	自ら埋立処分又は海洋投入処分を行った産業廃棄物の量	t	t
	産業廃棄物の種類		
	自ら埋立処分又は海洋投入処分を行った産業廃棄物の量	t	t
	産業廃棄物の種類		
	自ら埋立処分又は海洋投入処分を行った産業廃棄物の量	t	t
	産業廃棄物の種類		
	自ら埋立処分又は海洋投入処分を行った産業廃棄物の量	t	t
(これまでに実施した取組)			
②計画	【目標】		
	産業廃棄物の種類	汚泥	木くず
	自ら埋立処分又は海洋投入処分を行った産業廃棄物の量	t	t
	産業廃棄物の種類	鉱さい	がれき類
	自ら埋立処分又は海洋投入処分を行った産業廃棄物の量	t	t
	産業廃棄物の種類		
	自ら埋立処分又は海洋投入処分を行った産業廃棄物の量	t	t
	産業廃棄物の種類		
	自ら埋立処分又は海洋投入処分を行った産業廃棄物の量	t	t
	産業廃棄物の種類		
自ら埋立処分又は海洋投入処分を行った産業廃棄物の量	t	t	
(今後実施する予定の取組)			

産業廃棄物の処理の委託に関する事項 1枚目 (1品目目から4品目目)

		【前年度 ( 6年度) 実績】				
		産業廃棄物の種類		汚泥	木くず	
①現状	全処理委託量	37	t	6	t	
	優良認定処理業者への処理委託量の		t		t	
	再生利用業者への処理委託量の	37	t	6	t	
	認定熱回収業者への処理委託量の		t		t	
	認定熱回収業者以外の熱回収を行う業者への処理委託量の		t		t	
	産業廃棄物の種類		鉱さい		がれき類	
	全処理委託量	40	t	978	t	
	優良認定処理業者への処理委託量の		t		t	
	再生利用業者への処理委託量の	40	t	978	t	
	認定熱回収業者への処理委託量の		t		t	
	認定熱回収業者以外の熱回収を行う業者への処理委託量の		t		t	
	(これまでに実施した取組)					
		【目標】				
		産業廃棄物の種類		汚泥	木くず	
②計画	全処理委託量		t		t	
	優良認定処理業者への処理委託量の		t		t	
	再生利用業者への処理委託量の		t		t	
	認定熱回収業者への処理委託量の		t		t	
	認定熱回収業者以外の熱回収を行う業者への処理委託量の		t		t	
	産業廃棄物の種類		鉱さい		がれき類	
	全処理委託量		t		t	
	優良認定処理業者への処理委託量の		t		t	
	再生利用業者への処理委託量の		t		t	
	認定熱回収業者への処理委託量の		t		t	
	認定熱回収業者以外の熱回収を行う業者への処理委託量の		t		t	
	(今後実施する予定の取組)					

産業廃棄物の処理の委託に関する事項 2枚目 (5品目目から8品目目)

		【前年度 ( 6年度) 実績】		
①現状	産業廃棄物の種類			
	全 処 理 委 託 量	t	t	t
	優良認定処理業者への 処 理 委 託 量	t	t	t
	再生利用業者への 処 理 委 託 量	t	t	t
	認定熱回収業者への 処 理 委 託 量	t	t	t
	認定熱回収業者以外の熱回収を行う業者への 処 理 委 託 量	t	t	t
	産 業 廃 棄 物 の 種 類			
	全 処 理 委 託 量	t	t	t
	優良認定処理業者への 処 理 委 託 量	t	t	t
	再生利用業者への 処 理 委 託 量	t	t	t
	認定熱回収業者への 処 理 委 託 量	t	t	t
	認定熱回収業者以外の熱回収を行う業者への 処 理 委 託 量	t	t	t
	(これまでに実施した取組)			
	②計画	【目標】		
産業廃棄物の種類				
全 処 理 委 託 量		t	t	t
優良認定処理業者への 処 理 委 託 量		t	t	t
再生利用業者への 処 理 委 託 量		t	t	t
認定熱回収業者への 処 理 委 託 量		t	t	t
認定熱回収業者以外の熱回収を行う業者への 処 理 委 託 量		t	t	t
産 業 廃 棄 物 の 種 類				
全 処 理 委 託 量		t	t	t
優良認定処理業者への 処 理 委 託 量		t	t	t
再生利用業者への 処 理 委 託 量		t	t	t
認定熱回収業者への 処 理 委 託 量		t	t	t
認定熱回収業者以外の熱回収を行う業者への 処 理 委 託 量		t	t	t
(今後実施する予定の取組)				

産業廃棄物の処理の委託に関する事項 3枚目 (9品目目から12品目目)

		【前年度 ( 6年度) 実績】		
①現状	産業廃棄物の種類			
	全 処 理 委 託 量	t	t	
	優良認定処理業者への委託量	t	t	
	再生利用業者への委託量	t	t	
	認定熱回収業者への委託量	t	t	
	認定熱回収業者以外の熱回収を行う業者への委託量	t	t	
	産業廃棄物の種類			
	全 処 理 委 託 量	t	t	
	優良認定処理業者への委託量	t	t	
	再生利用業者への委託量	t	t	
	認定熱回収業者への委託量	t	t	
	認定熱回収業者以外の熱回収を行う業者への委託量	t	t	
	(これまでに実施した取組)			
	②計画	【目標】		
産業廃棄物の種類				
全 処 理 委 託 量		t	t	
優良認定処理業者への委託量		t	t	
再生利用業者への委託量		t	t	
認定熱回収業者への委託量		t	t	
認定熱回収業者以外の熱回収を行う業者への委託量		t	t	
産業廃棄物の種類				
全 処 理 委 託 量		t	t	
優良認定処理業者への委託量		t	t	
再生利用業者への委託量		t	t	
認定熱回収業者への委託量		t	t	
認定熱回収業者以外の熱回収を行う業者への委託量		t	t	
(今後実施する予定の取組)				