

産業廃棄物処理計画書

令和 7 年 6 月 14 日

福岡県知事 殿

提出者

福岡県久留米市

住所

新合川2丁目9番3号

住友林業株式会社 住宅事業本部 西九州支店

氏名

[Redacted Name]

電話番号 0942-45-0200

廃棄物の処理及び清掃に関する法律第12条第9項の規定に基づき、産業廃棄物の減量その他その処理に関する計画を作成したので、提出します。

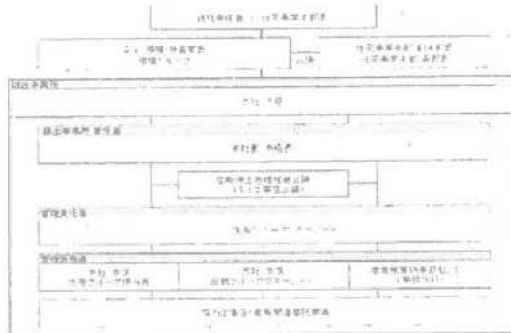
事業場の名称	住友林業株式会社 住宅事業本部 西九州支店
事業場の所在地	福岡県久留米市新合川2丁目9番3号
計画期間	令和7年4月1日 から 令和8年3月31日まで

当該事業場において現に行っている事業に関する事項

① 事業の種類	D. 建設業
② 事業の規模	売上高（連結）2,053,650百万円（2024/12期）
③ 従業員数	住友林業(株) 6,095名（2025/5）（西九州支店 82名）
④ 産業廃棄物の一連の処理の工程	<ul style="list-style-type: none"> <li>・木くず（焼却）燃料</li> <li>・紙くず（焼却）再生紙原料</li> <li>・タンポポル（焼却）→（圧縮・梱包）再生品原料</li> <li>・建築くず（焼却）→（焼成）燃料</li> <li>・金属くず（圧縮・選別）資源原料</li> <li>・廃プラスチック（焼却・選別）→（焼成・圧縮固化）燃料</li> <li>・かみきり（焼却・選別）資源材・部材（コンクリート）</li> <li>・コンクリート破片（焼却）灰土・路盤材</li> <li>・アスファルト等（焼却）灰土・路盤材</li> <li>・ガラス・陶磁器くず（焼却・選別）→資源材・部材（サイディング）</li> <li>・石膏ボード（焼却・選別）→再生品原料、土壌改良材</li> <li>・建設資材廃棄物（焼却・選別）→（埋立）</li> <li>・石炭含有産業廃棄物（埋立）</li> </ul>

産業廃棄物の処理に係る管理体制に関する事項

(管理体制図)



産業廃棄物の排出の抑制に関する事項

①現状	【前年度（令和 6 年度）実績】		
	産業廃棄物の種類	廃プラスチック類	紙くず
	排出量	98 t	16 t
	産業廃棄物の種類	その他ダンボール	木くず
	排出量	92 t	213 t
	産業廃棄物の種類	木くず 伐採材・伐根材	繊維くず
	排出量	7 t	3 t
	産業廃棄物の種類	金属くず	ガラスくず等
	排出量	31 t	66 t
	産業廃棄物の種類	ガラスくず等 グラスウール	ガラスくず等 石膏ボード
排出量	25 t	145 t	
産業廃棄物の種類	がれき類	がれき類 コンクリート破片	
排出量	217 t	305 t	
（これまでに実施した取組）			
新築系：部材のプレカット 現場搬入部材の最小化（CAD積算数量の精査） 部材のリユース実施 解体系：分別解体の実施 リサイクルルートの構築			
②計画	【目標】		
	産業廃棄物の種類	廃プラスチック類	紙くず
	排出量	88 t	14 t
	産業廃棄物の種類	その他ダンボール	木くず
	排出量	83 t	191 t
	産業廃棄物の種類	木くず 伐採材・伐根材	繊維くず
	排出量	6 t	2 t
	産業廃棄物の種類	金属くず	ガラスくず等
	排出量	28 t	60 t
	産業廃棄物の種類	ガラスくず等 グラスウール	ガラスくず等 石膏ボード
排出量	23 t	131 t	
産業廃棄物の種類	がれき類	がれき類 コンクリート破片	
排出量	196 t	274 t	
（今後実施する予定の取組）			
現状システムの更なる推進を図る ・木質材以外のプレカット実施 ・省梱包化 ・部材のリユース促進			
産業廃棄物の分別に関する事項			
①現状	（分別している産業廃棄物の種類及び分別に関する取組） 新築系：木くず、廃プラスチック、ダンボール（紙くず）、石膏ボード 金属くず、その他不燃物、その他の可燃物の7分別の実施		
②計画	（今後分別する予定の産業廃棄物の種類及び分別に関する取組） 上記分別作業の徹底実施		

自ら行う産業廃棄物の再生利用に関する事項

【前年度（令和 6 年度）実績】			
①現状	産業廃棄物の種類	廃プラスチック類	紙くず
	自ら再生利用を行った産業廃棄物の量	t	t
	産業廃棄物の種類	その他ダンボール	木くず
	自ら再生利用を行った産業廃棄物の量	t	t
	産業廃棄物の種類	木くず 伐採材・伐根材	繊維くず
	自ら再生利用を行った産業廃棄物の量	t	t
	産業廃棄物の種類	金属くず	ガラスくず等
	自ら再生利用を行った産業廃棄物の量	t	t
	産業廃棄物の種類	ガラスくず等 グラスウール	ガラスくず等 石膏ボード
	自ら再生利用を行った産業廃棄物の量	t	t
	産業廃棄物の種類	がれき類	がれき類 コンクリート破片
	自ら再生利用を行った産業廃棄物の量	t	t
(これまでに実施した取組)			
②計画	【目標】		
	産業廃棄物の種類	廃プラスチック類	紙くず
	自ら再生利用を行った産業廃棄物の量	t	t
	産業廃棄物の種類	その他ダンボール	木くず
	自ら再生利用を行った産業廃棄物の量	t	t
	産業廃棄物の種類	木くず 伐採材・伐根材	繊維くず
	自ら再生利用を行った産業廃棄物の量	t	t
	産業廃棄物の種類	金属くず	ガラスくず等
	自ら再生利用を行った産業廃棄物の量	t	t
	産業廃棄物の種類	ガラスくず等 グラスウール	ガラスくず等 石膏ボード
	自ら再生利用を行った産業廃棄物の量	t	t
	産業廃棄物の種類	がれき類	がれき類 コンクリート破片
自ら再生利用を行った産業廃棄物の量	t	t	
(今後実施する予定の取組)			

自ら行う産業廃棄物の中間処理に関する事項

①現状	【前年度（令和 6 年度）実績】		
	産業廃棄物の種類	廃プラスチック類	紙くず
	自ら熱回収を行った産業廃棄物の量	t	t
	自ら中間処理により減量した産業廃棄物の量	t	t
	産業廃棄物の種類	その他ダンボール	木くず
	自ら熱回収を行った産業廃棄物の量	t	t
	自ら中間処理により減量した産業廃棄物の量	t	t
	産業廃棄物の種類	木くず 伐採材・伐根材	繊維くず
	自ら熱回収を行った産業廃棄物の量	t	t
	自ら中間処理により減量した産業廃棄物の量	t	t
	産業廃棄物の種類	金属くず	ガラスくず等
	自ら熱回収を行った産業廃棄物の量	t	t
	自ら中間処理により減量した産業廃棄物の量	t	t
	産業廃棄物の種類	ガラスくず等 グラスウール	ガラスくず等 石膏ボード
	自ら熱回収を行った産業廃棄物の量	t	t
自ら中間処理により減量した産業廃棄物の量	t	t	
産業廃棄物の種類	がれき類	がれき類 コンクリート破片	
自ら熱回収を行った産業廃棄物の量	t	t	
自ら中間処理により減量した産業廃棄物の量	t	t	
(これまでに実施した取組)			

②計画	【目標】		
	産業廃棄物の種類	廃プラスチック類	紙くず
	自ら熱回収を行った産業廃棄物の量	t	t
	自ら中間処理により減量した産業廃棄物の量	t	t
	産業廃棄物の種類	その他ダンボール	木くず
	自ら熱回収を行った産業廃棄物の量	t	t
	自ら中間処理により減量した産業廃棄物の量	t	t
	産業廃棄物の種類	木くず 伐採材・伐根材	繊維くず
	自ら熱回収を行った産業廃棄物の量	t	t
	自ら中間処理により減量した産業廃棄物の量	t	t
	産業廃棄物の種類	金属くず	ガラスくず等
	自ら熱回収を行った産業廃棄物の量	t	t
	自ら中間処理により減量した産業廃棄物の量	t	t
	産業廃棄物の種類	ガラスくず等 グラスウール	ガラスくず等 石膏ボード
	自ら熱回収を行った産業廃棄物の量	t	t
自ら中間処理により減量した産業廃棄物の量	t	t	
産業廃棄物の種類	がれき類	がれき類 コンクリート破片	
自ら熱回収を行った産業廃棄物の量	t	t	
自ら中間処理により減量した産業廃棄物の量	t	t	
(今後実施する予定の取組)			

自ら行う産業廃棄物の埋立処分又は海洋投入処分に関する事項

①現状	【前年度（ 6年度）実績】		
	産業廃棄物の種類	廃プラスチック類	紙くず
	自ら埋立処分又は海洋投入処分を行った産業廃棄物の量	t	t
	産業廃棄物の種類	その他ダンボール	木くず
	自ら埋立処分又は海洋投入処分を行った産業廃棄物の量	t	t
	産業廃棄物の種類	木くず 伐採材・伐根材	繊維くず
	自ら埋立処分又は海洋投入処分を行った産業廃棄物の量	t	t
	産業廃棄物の種類	金属くず	ガラスくず等
	自ら埋立処分又は海洋投入処分を行った産業廃棄物の量	t	t
	産業廃棄物の種類	ガラスくず等 グラスウール	ガラスくず等 石膏ボード
自ら埋立処分又は海洋投入処分を行った産業廃棄物の量	t	t	
産業廃棄物の種類	がれき類	がれき類 コンクリート破片	
自ら埋立処分又は海洋投入処分を行った産業廃棄物の量	t	t	
(これまでに実施した取組)			

②計画	【目標】		
	産業廃棄物の種類	廃プラスチック類	紙くず
	自ら埋立処分又は海洋投入処分を行った産業廃棄物の量	t	t
	産業廃棄物の種類	その他ダンボール	木くず
	自ら埋立処分又は海洋投入処分を行った産業廃棄物の量	t	t
	産業廃棄物の種類	木くず 伐採材・伐根材	繊維くず
	自ら埋立処分又は海洋投入処分を行った産業廃棄物の量	t	t
	産業廃棄物の種類	金属くず	ガラスくず等
	自ら埋立処分又は海洋投入処分を行った産業廃棄物の量	t	t
	産業廃棄物の種類	ガラスくず等 グラスウール	ガラスくず等 石膏ボード
自ら埋立処分又は海洋投入処分を行った産業廃棄物の量	t	t	
産業廃棄物の種類	がれき類	がれき類 コンクリート破片	
自ら埋立処分又は海洋投入処分を行った産業廃棄物の量	t	t	
(今後実施する予定の取組)			

産業廃棄物の処理の委託に関する事項（1枚目（1品目目から4品目目））

【前年度（ 6年度）実績】				
産業廃棄物の種類		廃プラスチック類	紙くず	
①現状	全処理委託量	98 t	16 t	
	優良認定処理業者への委託量のうち	4 t	t	
	再生利用業者への委託量のうち	98 t	15 t	
	認定熱回収業者への委託量のうち	t	t	
	認定熱回収業者以外の熱回収を行う業者への委託量のうち	t	t	
	産業廃棄物の種類		その他ダンボール	木くず
	全処理委託量	92 t	213 t	
	優良認定処理業者への委託量のうち	t	112 t	
	再生利用業者への委託量のうち	92 t	212 t	
	認定熱回収業者への委託量のうち	t	t	
認定熱回収業者以外の熱回収を行う業者への委託量のうち	t	t		
（これまでに実施した取組） 新築工事で発生する産業廃棄物のゼロミッション （98%以上の再生）				
【目標】				
産業廃棄物の種類		廃プラスチック類	紙くず	
②計画	全処理委託量	88 t	14 t	
	優良認定処理業者への委託量のうち	4 t	t	
	再生利用業者への委託量のうち	88 t	14 t	
	認定熱回収業者への委託量のうち	t	t	
	認定熱回収業者以外の熱回収を行う業者への委託量のうち	t	t	
	産業廃棄物の種類		その他ダンボール	木くず
	全処理委託量	83 t	191 t	
	優良認定処理業者への委託量のうち	t	101 t	
	再生利用業者への委託量のうち	83 t	191 t	
	認定熱回収業者への委託量のうち	t	t	
認定熱回収業者以外の熱回収を行う業者への委託量のうち	t	t		
（今後実施する予定の取組） 委託処理業者の優良認定取組推進 新築系産業廃棄物のゼロミッション継続 解体系産業廃棄物の再生率アップ				

産業廃棄物の処理の委託に関する事項 2枚目 (5品目目から8品目目)

		【前年度 ( 6年度) 実績】			
		産業廃棄物の種類	木くず 伐採材・伐根材	繊維くず	
①現状	全処理委託量		7 t	3 t	
	優良認定処理業者への処理委託量の		7 t	3 t	
	再生利用業者への処理委託量の		7 t	3 t	
	認定熱回収業者への処理委託量の			t	
	認定熱回収業者以外の熱回収を行う業者への処理委託量の		t	t	
	産業廃棄物の種類		金属くず	ガラスくず等	
	全処理委託量		31 t	66 t	
	優良認定処理業者への処理委託量の		13 t	25 t	
	再生利用業者への処理委託量の		31 t	26 t	
	認定熱回収業者への処理委託量の			t	
	認定熱回収業者以外の熱回収を行う業者への処理委託量の		t	t	
	(これまでに実施した取組) 新築工事で発生する産業廃棄物のゼロミッション (98%以上の再生)				
			【目標】		
		産業廃棄物の種類	木くず 伐採材・伐根材	繊維くず	
②計画	全処理委託量		6 t	2 t	
	優良認定処理業者への処理委託量の		6 t	2 t	
	再生利用業者への処理委託量の		6 t	2 t	
	認定熱回収業者への処理委託量の			t	
	認定熱回収業者以外の熱回収を行う業者への処理委託量の		t	t	
	産業廃棄物の種類		金属くず	ガラスくず等	
	全処理委託量		28 t	60 t	
	優良認定処理業者への処理委託量の		11 t	23 t	
	再生利用業者への処理委託量の		28 t	23 t	
	認定熱回収業者への処理委託量の			t	
	認定熱回収業者以外の熱回収を行う業者への処理委託量の		t	t	
	(今後実施する予定の取組) 委託処理業者の優良認定取組推進 新築系産業廃棄物のゼロミッション継続 解体系産業廃棄物の再生率アップ				

産業廃棄物の処理の委託に関する事項 3枚目 (9品目目から12品目目)

		【前年度 ( 6 年度) 実績】			
		産業廃棄物の種類	ガラスくず等 グラスウール	ガラスくず等 石膏ボード	
①現状	全 処 理 委 託 量	25	t	145	t
	優良認定処理業者への委託量		t	6	t
	再生利用業者への委託量	25	t	145	t
	認定熱回収業者への委託量		t		t
	認定熱回収業者以外の熱回収を行う業者への委託量		t		t
	産業廃棄物の種類		がれき類	がれき類 コンクリート破片	
	全 処 理 委 託 量	217	t	305	t
	優良認定処理業者への委託量	56	t	187	t
	再生利用業者への委託量	192	t	305	t
	認定熱回収業者への委託量		t		t
	認定熱回収業者以外の熱回収を行う業者への委託量		t		t
	(これまでに実施した取組) 新築工事で発生する産業廃棄物のゼロミッション (98%以上の再生)				
			【目標】		
			産業廃棄物の種類	ガラスくず等 グラスウール	ガラスくず等 石膏ボード
②計画	全 処 理 委 託 量	23	t	131	t
	優良認定処理業者への委託量		t	5	t
	再生利用業者への委託量	23	t	131	t
	認定熱回収業者への委託量		t		t
	認定熱回収業者以外の熱回収を行う業者への委託量		t		t
	産業廃棄物の種類		がれき類	がれき類 コンクリート破片	
	全 処 理 委 託 量	196	t	274	t
	優良認定処理業者への委託量	50	t	168	t
	再生利用業者への委託量	172	t	274	t
	認定熱回収業者への委託量		t		t
	認定熱回収業者以外の熱回収を行う業者への委託量		t		t
	(今後実施する予定の取組) 委託処理業者の優良認定取組推進 新築系産業廃棄物のゼロミッション継続 解体系産業廃棄物の再生率アップ				

備考

- 1 前年度の産業廃棄物の発生量が1,000トン以上の事業場ごとに1枚作成すること。
- 2 当該年度の6月30日までに提出すること。
- 3 「当該事業場において現に行っている事業に関する事項」の欄は、以下に従って記入すること。
  - (1) ①欄には、日本標準産業分類の区分を記入すること。
  - (2) ②欄には、製造業の場合における製造品出荷額（前年度実績）、建設業の場合における元請完成工事高（前年度実績）、医療機関の場合における病床数（前年度末時点）等の業種に応じ事業規模が分かるような前年度の実績を記入すること。
  - (3) ④欄には、当該事業場において生ずる産業廃棄物についての発生から最終処分が終了するまでの一連の処理の工程（当該処理を委託する場合は、委託の内容を含む。）を記入すること。
- 4 「自ら行う産業廃棄物の中間処理に関する事項」の欄には、産業廃棄物の種類ごとに、自ら中間処理を行うに際して熱回収を行った場合における熱回収を行った産業廃棄物の量と、自ら中間処理を行うことによって減量した量について、前年度の実績、目標及び取組を記入すること。
- 5 「産業廃棄物の処理の委託に関する事項」の欄には、産業廃棄物の種類ごとに、全処理委託量を記入するほか、その内数として、優良認定処理業者（廃棄物の処理及び清掃に関する法律施行令第6条の11第2号に該当する者）への処理委託量、処理業者への再生利用委託量、認定熱回収施設設置者（廃棄物の処理及び清掃に関する法律第15条の3の3第1項の認定を受けた者）である処理業者への焼却処理委託量及び認定熱回収施設設置者以外の熱回収を行っている処理業者への焼却処理委託量について、前年度実績、目標及び取組を記入すること。
- 6 それぞれの欄に記入すべき事項の全てを記入することができないときは、当該欄に「別紙のとおり」と記入し、当該欄に記入すべき内容を記入した別紙を添付すること。また、産業廃棄物の種類が3以上あるときは、前年度実績及び目標の欄に「別紙のとおり」と記入し、当該欄に記入すべき内容を記入した別紙を添付すること。また、それぞれの欄に記入すべき事項がないときは、「一」を記入すること。
- 7 ※欄は記入しないこと。