

産業廃棄物処理計画書

令和7年6月6日

福岡県知事 服部 誠太郎 殿

提出者

住 所 福岡県福岡市中央区渡辺通4-1-36 BiVi福岡7階

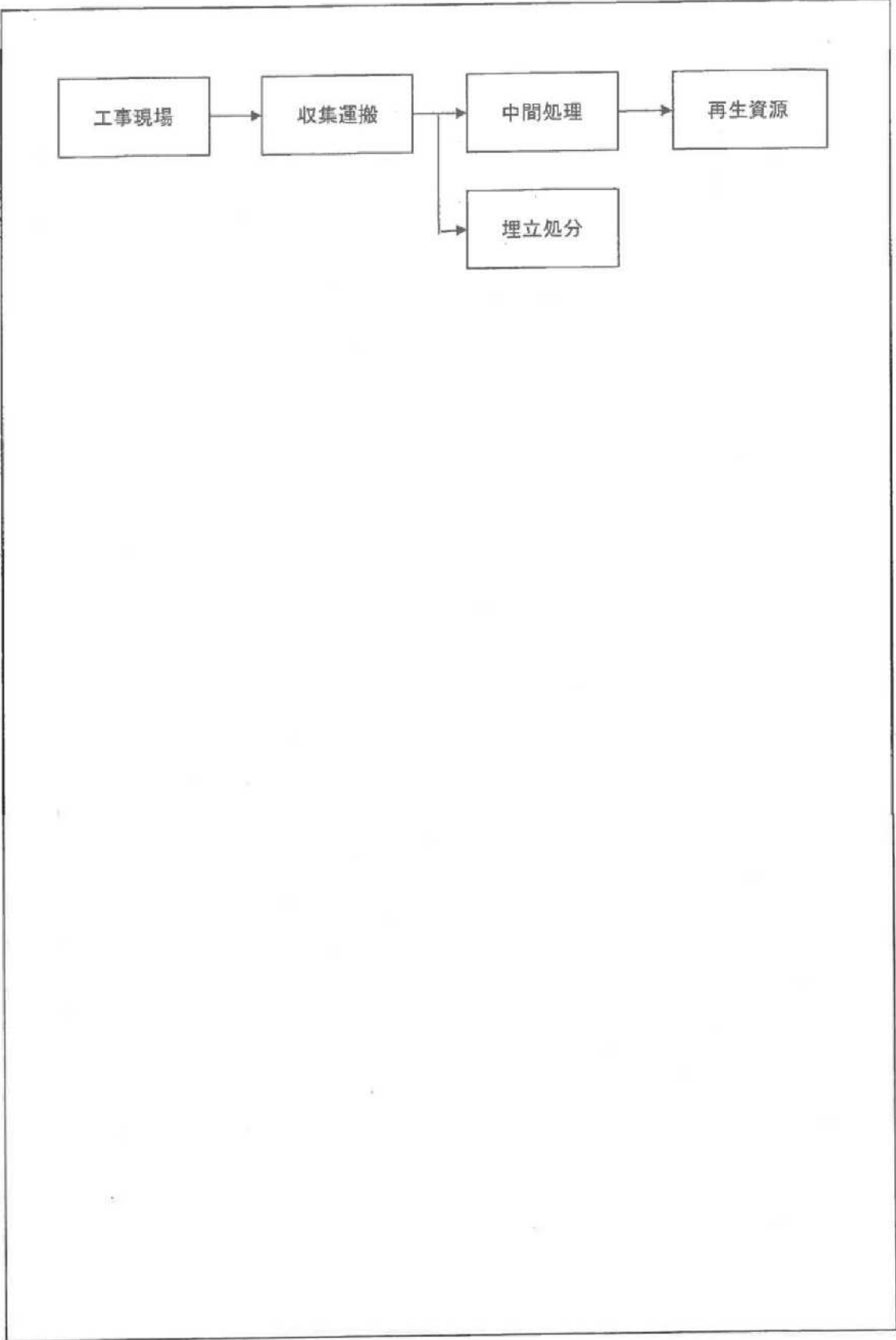
氏 名 大和リース株式会社 福岡支社
(法人にあつては、名称及び代表者の氏名)

電話番号 092-751-5008

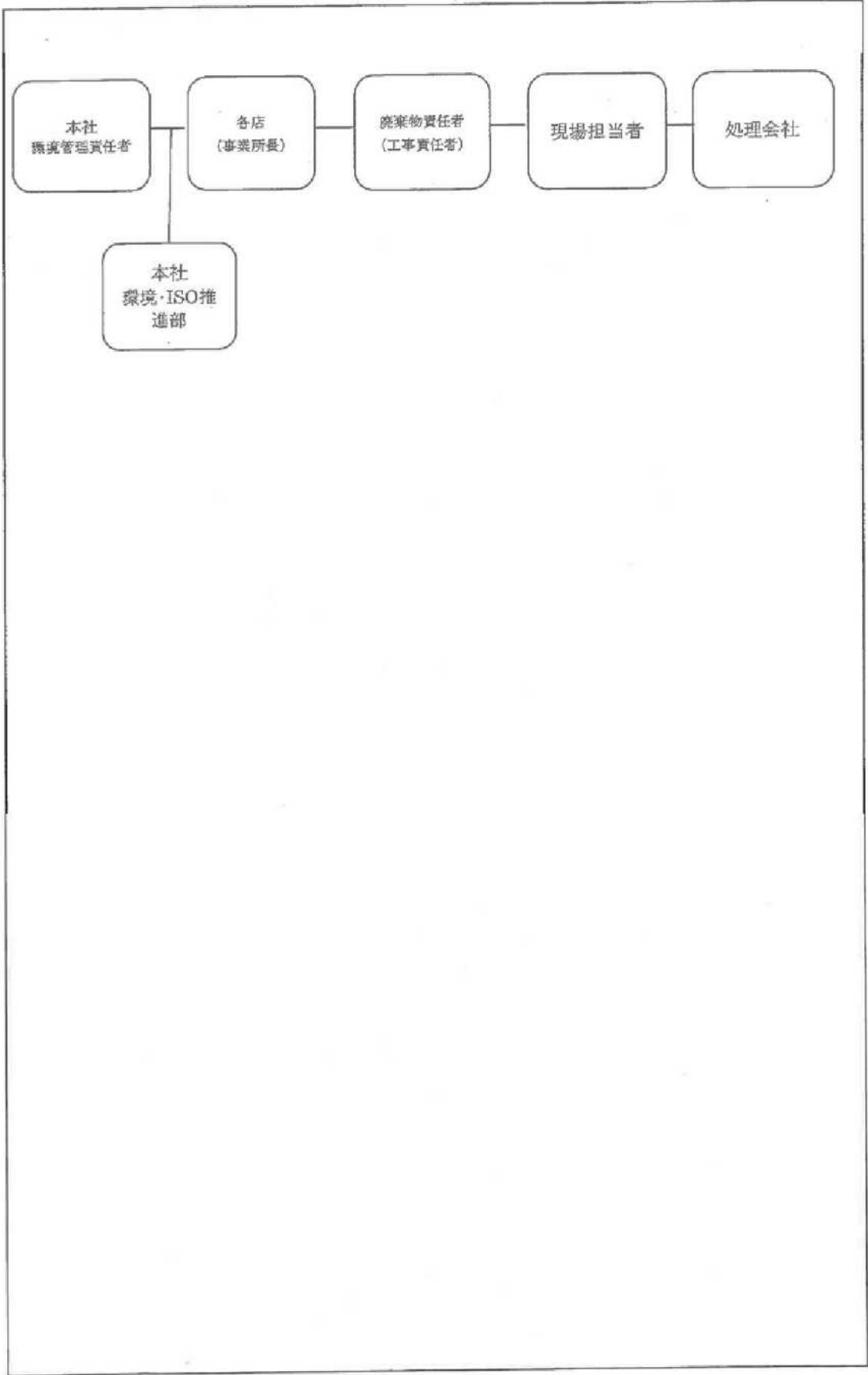
廃棄物の処理及び清掃に関する法律第12条第9項の規定に基づき、産業廃棄物の減量その他その処理に関する計画を作成したので、提出します。

事業場の名称	大和リース株式会社 福岡支社
事業場の所在地	福岡県福岡市中央区渡辺通4-1-36 BiVi福岡7階
計画期間	令和7年4月1日～令和8年3月31日
当該事業場において現に行っている事業に関する事項	
①事業の種類	建設業・総合工事業
②事業の規模	5,374百万円
③従業員数	152名
④産業廃棄物の一連の処理の工程	別添1 処理工程図のとおり

別添1 処理工程図



別添2 管理体制図



産業廃棄物の処理に係る管理体制に関する事項

(管理体制図)
別添2 管理体制図のとおり

産業廃棄物の排出の抑制に関する事項

①現状	【前年度(令和6年度)実績】		
	産業廃棄物の種類	別紙集計表のとおり	
	排出量	t	t
	(これまでに実施した取組) <ul style="list-style-type: none"> ・梱包材を出来るだけ再利用し、梱包ゴミの発生を抑制した。 ・繰り返し利用できる材料を用いて、廃材の削減に取り組んだ。 ・施工材料の搬入数量を適正に管理した。 		
②計画	【目標】		
	産業廃棄物の種類	別紙集計表のとおり	
	排出量	t	t
	(今後実施する予定の取組) デポでのプレハブ化比率アップによる産廃の削減。		

産業廃棄物の分別に関する事項

①現状	(分別している産業廃棄物の種類及び分別に関する取組) 紙くず、木くず、金属くず、石膏ボード、がれき類等、再利用できるものを分別している。
②計画	(今後分別する予定の産業廃棄物の種類及び分別に関する取組) 現状の取り組みを維持し、分別の徹底、再利用の推進を行う。

自ら行う産業廃棄物の再生利用に関する事項

①現状	【前年度(令和6年度)実績】		
	産業廃棄物の種類		
	自ら再生利用を行った産業廃棄物の量	t	t
	(これまでに実施した取組)		
②計画	【目標】		
	産業廃棄物の種類		
	自ら再生利用を行う産業廃棄物の量	t	t
	(今後実施する予定の取組)		

自ら行う産業廃棄物の中間処理に関する事項

①現状	【前年度(令和6年度)実績】		
	産業廃棄物の種類		
	自ら熱回収を行った産業廃棄物の量	t	t
	自ら中間処理により減量した産業廃棄物の量	t	t
(これまでに実施した取組)			
②計画	【目標】		
	産業廃棄物の種類		
	自ら熱回収を行う産業廃棄物の量	t	t
	自ら中間処理により減量する産業廃棄物の量	t	t
(今後実施する予定の取組)			

(第4面)

自ら行う産業廃棄物の埋立処分又は海洋投入処分に関する事項

①現状	【前年度(令和6年度)実績】	
	産業廃棄物の種類	
	自ら埋立処分又は海洋投入処分を行った産業廃棄物の量	t t
	(これまでに実施した取組)	
②計画	【目標】	
	産業廃棄物の種類	
	自ら埋立処分又は海洋投入処分を行う産業廃棄物の量	t t
	(今後実施する予定の取組)	

産業廃棄物の処理の委託に関する事項

①現状	【前年度(令和6年度)実績】	
	産業廃棄物の種類	別紙集計表のとおり
	全処理委託量	t t
	優良認定処理業者への処理委託量	t t
	再生利用業者への処理委託量	t t
	認定熱回収業者への処理委託量	t t
	認定熱回収業者以外の熱回収を行う業者への処理委託量	t t
	(これまでに実施した取組) 定期的収集運搬会社、中間処理施設、埋立処分場の視察を行い、管理体制強化に努めた。	

②計画	【目標】		
	産業廃棄物の種類	別紙集計表のとおり	
	全処理委託量	t	t
	優良認定処理業者への処理委託量	t	t
	再生利用業者への処理委託量	t	t
	認定熱回収業者への処理委託量	t	t
	認定熱回収業者以外の熱回収を行う業者への処理委託量	t	t
	<p>(今後実施する予定の取組)</p> <p>定期的な処分場視察を継続して行い、更なる再資源化率の向上に努める。</p>		
※事務処理欄			

備考

- 1 前年度の産業廃棄物の発生量が1,000トン以上の事業場ごとに1枚作成すること。
- 2 当該年度の6月30日までに提出すること。
- 3 「当該事業場において現に行っている事業に関する事項」の欄は、以下に従って記入すること。
 - (1)①欄には、日本標準産業分類の区分を記入すること。
 - (2)②欄には、製造業の場合における製造品出荷額(前年度実績)、建設業の場合における元請完成工事高(前年度実績)、医療機関の場合における病床数(前年度末時点)等の業種に応じ事業規模が分かるような前年度の実績を記入すること。
 - (3)④欄には、当該事業場において生ずる産業廃棄物についての発生から最終処分が終了するまでの一連の処理の工程(当該処理を委託する場合は、委託の内容を含む。)を記入すること。
- 4 「自ら行う産業廃棄物の中間処理に関する事項」の欄には、産業廃棄物の種類ごとに、自ら中間処理を行うに際して熱回収を行った場合における熱回収を行った産業廃棄物の量と、自ら中間処理を行うことによって減量した量について、前年度の実績、目標及び取組を記入すること。
- 5 「産業廃棄物の処理の委託に関する事項」の欄には、産業廃棄物の種類ごとに、全処理委託量を記入するほか、その内数として、優良認定処理業者(廃棄物の処理及び清掃に関する法律施行令第6条の11第2号に該当する者)への処理委託量、処理業者への再生利用委託量、認定熱回収施設設置者(廃棄物の処理及び清掃に関する法律第15条の3の3第1項の認定を受けた者)である処理業者への焼却処理委託量及び認定熱回収施設設置者以外の熱回収を行っている処理業者への焼却処理委託量について、前年度実績、目標及び取組を記入すること。
- 6 それぞれの欄に記入すべき事項の全てを記入することができないときは、当該欄に「別紙のとおり」と記入し、当該欄に記入すべき内容を記入した別紙を添付すること。また、産業廃棄物の種類が3以上あるときは、前年度実績及び目標の欄に「別紙のとおり」と記入し、当該欄に記入すべき内容を記入した別紙を添付すること。また、それぞれの欄に記入すべき事項がないときは、「―」を記入すること。
- 7 ※欄は記入しないこと。

産業廃棄物処理計画書別紙集計表

現状：前年度(令和6年度)実績量
計画：今年度(令和7年度)計画量(目標)

単位：トン

産業廃棄物の種類	排出抑制		自らの中間処理						処理の委託						
	排出量		自らの回収を行った(行)量		自らの中間処理により減量した(け)る量		自ら埋立処分又は海洋投入処分を行った(行)量		優良認定処理業者への処理委託量		再生利用業者への処理委託量		特定熱回収業者への処理委託量		
	現状	計画	現状	計画	現状	計画	現状	計画	現状	計画	現状	計画	現状	計画	
汚泥	0.220	0.198	-	-	-	-	-	-	0.220	0.198	0.000	0.000	0.000	0.000	0.000
建設汚泥	339.405	305.485	-	-	-	-	-	339.405	305.485	335.830	302.247	335.830	302.247	0.000	0.000
廃プラスチック類	72.135	64.922	-	-	-	-	-	72.135	64.922	67.060	60.354	0.875	0.788	0.000	0.000
紙くず	14.310	12.879	-	-	-	-	-	14.310	12.879	8.108	7.288	7.939	7.145	0.000	0.000
木くず	41.855	37.670	-	-	-	-	-	41.855	37.670	38.830	34.947	40.480	36.432	0.000	0.000
伐採材	3.300	2.970	-	-	-	-	-	3.300	2.970	3.300	2.970	0.000	0.000	0.000	0.000
金属くず	17.063	15.357	-	-	-	-	-	17.063	15.357	17.063	15.357	10.283	9.255	0.000	0.000
ガラス陶磁器等くず	25.500	22.950	-	-	-	-	-	25.500	22.950	25.500	22.950	0.000	0.000	0.000	0.000
廃石膏ボード	191.000	171.900	-	-	-	-	-	191.000	171.900	50.400	45.360	0.000	0.000	0.000	0.000
その他がれき類	7.896	6.926	-	-	-	-	-	7.896	6.926	7.400	6.860	0.000	0.000	0.000	0.000
コンクリート片	276.896	249.206	-	-	-	-	-	276.896	249.206	100.640	90.576	266.240	239.816	0.000	0.000
アスコン片	423.724	381.352	-	-	-	-	-	423.724	381.352	84.360	75.924	403.744	363.370	0.000	0.000
建設混合廃棄物(安定型)	4.030	3.627	-	-	-	-	-	4.030	3.627	2.730	2.457	2.210	1.989	0.000	0.000
建設混合廃棄物(管理型)	15.640	14.975	-	-	-	-	-	15.640	14.975	16.840	14.976	9.750	8.775	0.000	0.000
合計	1433.774	1290.397	0.000	0.000	0.000	0.000	0.000	1433.774	1290.397	757.862	682.076	1077.351	989.816	0.000	0.000